

Erhebungsbogen

B

Projekt	Biotopkartierung Hamburg	Interne Nr.	96203
		DK5 DK5-GK	7452
Handlungsbedarf	Nein	DK5 - Name	Wohldorf-Nord
Bearbeitung	BRA	Biotop-Nr. alt	330
Räumliche Abbildung	Fläche	Kartierung	30.07.2015
Anzahl Abschnitte	1	Fläche / Länge [m²/m]	19169,1153
		Breite (lineare Abb.) [m]	

Gesetzlicher Schutz **Schutz nur teilweise** **Nein**

Gesamtbewertung	6	Wertvoll
– Alter	6	Biotop mittleren Alters, 50 bis 100 Jahre
– Belastungsgrad	6	Flächenhaft geringe oder örtlich stärkere oder Vorbelastung mit deutlichem Einfluß
– Ökolog. Funktion	6	Hohe Bedeutung in einem Biotopkomplex, für den lokalen Biotopverbund oder als Puffer
– Seltenheit	5	Seltener Biotoptyp, floristisch stark verarmt, ohne seltener Pflges. od. verbr. artenreicher Biotoptyp

Bestandsbeschreibung

Leichte Anhöhe im Gelände, offenbar mit sandigem Untergrund. Mit einem forstlich geprägten Waldbestand, der zu hohen Anteilen aus Waldkiefer besteht, die bis zu 50 cm Stammdicke erreicht und über 20 m Höhe. Daneben vereinzelt etwas Stieleiche, aber auch Roteiche, am Boden häufig - v.a. in Lichtungsbereichen - mit Später Traubenkirsche. Im übrigen besteht die Krautschicht zu sehr hohen Anteilen aus Breitblättrigem Wurmfarne, etwas Sauerklee und weiteren Bodensäure anzeigenden Krautarten. Insgesamt ist der Aufwuchs vermutlich artenarm und zwischen den Pflanzen am Boden häufig auch unbewachsene Bereiche vorhanden, die von Rohhumus, aber auch Totholz geprägt sind, das von Durchforstungsmaßnahmen und etwas Windbruch zu stammen scheint. Die Strauchschicht ist i.d.R. recht licht, es gibt ein wenig Jungwuchs von Später Traubenkirsche, auch etwas Hasel, im übrigen ist der Wald recht durchlässig. Das Gelände ist gegenüber den benachbarten Moorwaldbereichen um ca. 1 bis 1,50 m erhöht.

Vorkommen an Biotoptypen

1	TF	Typ	HF	F.Anteil
2	BTYP	Biotoptyp	- gesetzl. Grundl.	
3	Zusatz	Zusatz zum Biotoptypen		
4	LRT	Lebensraumtyp		
1	1		Ja	100 %
2	WZK	Kiefernforst (2000)		

Räumliche Lage

Lagebeschreibung	Nördlich Duvenstedter Triftweg, westlich Röthbek		
Nachbarnutzung/en	Im Süden Grünlandfläche, im Norden Birkenbruch, weitere Forstflächen		
Rechtswert (X)	575707	Hochwert (Y)	5952643
Bezirk	Wandsbek	Naturraum	Obere Alsterniederung (702.01)
Stadtteil (OT-Nr.)	Wohldorf-Ohlstedt (523)	Gemarkung	Wohldorf (535)
Digitaler Grünplan	<input type="checkbox"/> Hafengesamtgebiet	<input type="checkbox"/> Ramsargebiet	<input type="checkbox"/> EG-Vogelschutzgeb. <input checked="" type="checkbox"/>
Ausgleichsflächen	<input type="checkbox"/> Biosphärenreservat	<input type="checkbox"/> Nationalpark	<input type="checkbox"/>
NSG / ND / LSG	NSG Duvenstedter Brook [HH-501 / Anteil: 100%]		
FFH-GEBIET	Duvenstedter Brook [DE 2226-303 / Anteil: 100%]		
Wasserschutzgebiet			

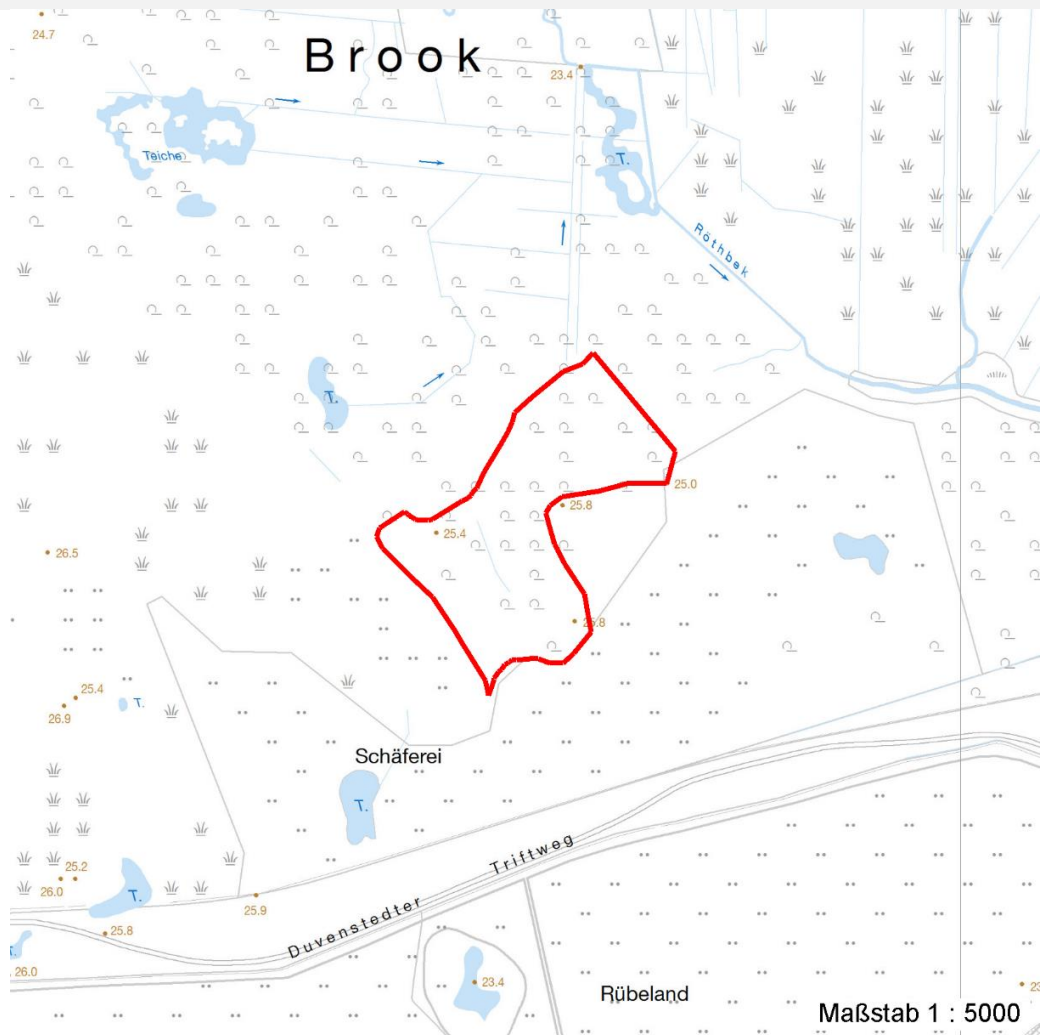
Erhebungsbogen

B

Projekt	Biotopkartierung Hamburg		Interne Nr.	96203
			DK5 DK5-GK	7452
Handlungsbedarf	Nein		DK5 - Name	Wohldorf-Nord
Bearbeitung	BRA	Kopie Nein	Biotop-Nr. alt	330
Räumliche Abbildung	Fläche		Kartierung	30.07.2015
Anzahl Abschnitte	1		Fläche / Länge [m²/m]	19169,1153
			Breite (lineare Abb.) [m]	

Räumliche Lage

Karte



Weitere Erhebungsbögen

Interne Nr.	Interne Nr. Zuordnung	DK5	Biotop-Nr.	Kartierung	Zuordnung	DK5 (GK)	Biotop-Nr. (alt)
96203	57121	7452	57	15.09.2009	<	7454	65

Zuordnung: N = nachfolgende Kartierung, K = weitere Kartierungen (zeitlich vorher oder nachher)

Foto

Interne Nr.	Index	Dateiname	Aufnahmerichtung
49289	0	7452_330_300715_1.JPG	
49290	0	7452_330_300715_2.JPG	
49291	0	7452_330_300715_3.JPG	

Weitere Angaben

Merkmal	Wert
---------	------

Auswertung

17.04.2020

Projekt	Biotopkartierung Hamburg		Interne Nr.	96203
			DK5 DK5-GK	7452
Handlungsbedarf	Nein		DK5 - Name	Wohldorf-Nord
Bearbeitung	BRA	Kopie	Biotop-Nr. alt	330
Räumliche Abbildung	Fläche	Nein	Kartierung	30.07.2015
Anzahl Abschnitte	1		Fläche / Länge [m²/m]	19169,1153
			Breite (lineare Abb.) [m]	

Weitere Angaben

Merkmal	Wert
Gefährdung / Einflüsse	Recht offen, deckungsarm, naturfern in der Artenzusammensetzung, große Bestände der neophytischen Späten Traubenkirsche.
Wertgesichtspunkte	Alter Kiefernforst mit walddtypischen Werten
Maßnahmen	Die Kiefern sollten langfristig im Rahmen von Durchforstungsmaßnahmen entnommen werden, die Späte Traubenkirsche muß ggf. bekämpft werden, bildet im Gebiet sehr große Bestände. Im übrigen kann der Bereich der Sukzession überlassen bleiben, eventuell können Stieleichen eingebracht werden.

Foto

Fotodatei 7452_330_300715_1.JPG

Bildbeschreibung
Aufnahmerichtung



Fotodatei 7452_330_300715_2.JPG

Bildbeschreibung
Aufnahmerichtung



Foto

Fotodatei 7452_330_300715_3.JPG

Bildbeschreibung
Aufnahmerichtung



Fotodatei
Bildbeschreibung
Aufnahmerichtung

Erhebungsbogen

B

Projekt	Biotopkartierung Hamburg		Interne Nr.	96203
			DK5 DK5-GK	7452
Handlungsbedarf	Nein		DK5 - Name	Wohldorf-Nord
Bearbeitung	BRA	Kopie	Biotop-Nr. alt	330
Räumliche Abbildung	Fläche	Nein	Kartierung	30.07.2015
Anzahl Abschnitte	1		Fläche / Länge [m²/m]	19169,1153
			Breite (lineare Abb.) [m]	

Teilflächenbeschreibung

Teilflächentyp		Teilflächen-Nr.	1
Biototyp	Kiefernforst (2000)	Biototyp	WZK
- Zusatz		- gesetzl. Grundl.	
FFH-LRT		FFH-LRT	
Beschreibung		Entw.potential LRT	
		Hauptfläche	Ja
		Flächenanteil	100 %
		FFH-Unters.Fläche	Nein
		Saatgutfläche	Nein

Weitere Angaben

Merkmal	Wert
Boden	
Feuchte	6 - mäßig feucht und wechselfeucht
Reaktion	4 - mäßig sauer bis sauer
Stickstoffgehalt	5 - mäßig stickstoffarm
Standort, Relief	
Belichtung	5 - halbschattig
Veg. - Zeigerwerte	
Anz. Wechselfeuchtezeiger	5
Anz. Überschwemmungsz.	1
Anz. Magerkeitszeiger (N < 4)	10
Anteil Magerkeitszeiger (N < 4)	18 %
Veg. - Soziologie	
BfN Schlüssel	48 - Querco-Fagetea (Reichere Laubwälder und Gebüsche)

Zeigerwerte der Pflanzenartenliste (Auswertung)

Standort	Belichtung	halbschattig	4,9
Boden	Feuchte	mäßig feucht und wechselfeucht	5,9
	Stickstoff (N)	mäßig stickstoffarm	5,3
	Reaktion	mäßig sauer bis sauer	3,8
Vegetation	Mahdverträglichkeit	schnittempfindlich bis mäßig schnittverträglich	3,8
Zeigerwerte	Futterwert	geringwertiges Futter	2,9
	Wechselfeuchteanzeiger		5
	Giftpflanzen		1
	Überschw.anzeiger		1

Pflanzenartenliste

Gruppe / Pflanzenart	MS	M	W	Vs	St	PA	Ph	Sz	VS	V	G	cf	§	Rote Liste			
														HH	ND	SH	D
Tracheobionta (Gefäßpflanzen)																	
Acer pseudoplatanus (Berg-Ahorn)	7	w		-	-												
Agrostis capillaris (Rotes Straußgras)	7	z		-	-												
Ajuga reptans (Kriechender Günsel)	7	w		-	-												
Betula pendula (Hänge-Birke)	7	z		-	-												

