

Erhebungsbogen

B

Projekt	Biotopkartierung Hamburg	Interne Nr.	57184
		DK5 DK5-GK	7452 7454
Handlungsbedarf	Nein	DK5 - Name	Wohldorf-Nord
Bearbeitung	BRA	Biotop-Nr. alt	29 31
Räumliche Abbildung	Fläche	Kartierung	15.09.2009
Anzahl Abschnitte	1	Fläche / Länge [m²/m]	9410,8941
		Breite (lineare Abb.) [m]	

Gesetzlicher Schutz	§ 30 (2) 1.2 Natürliche oder naturnahe stehende Gewässer	Schutz nur teilweise	Nein
----------------------------	---	-----------------------------	-------------

Gesamtbewertung	6 Wertvoll
– Alter	5 Biotop mittleren Alters, 20 bis 50 Jahre
– Belastungsgrad	6 Flächenhaft geringe oder örtlich stärkere oder Vorbelastung mit deutlichem Einfluß
– Ökolog. Funktion	7 Sehr hohe Bedeutung in einem Biotopkomplex, für den lokalen Biotopverbund oder als Puffer
– Seltenheit	6 Seltener Biotoptyp, ohne seltene oder bedrohte Pflges., ungesättigtes Artenspektrum, reliktsische RL-Arten

Bestandsbeschreibung

Staugewässer, mit relativ flach geneigten Ufern, im unteren Teil derzeit trocken gefallen, vermutlich aufgrund abgesackten Wasserspiegels. Das Gewässer ist im Eingangsbereich des Flusses, aber auch in der Gewässermitte zu hohen Anteilen von Pfeilkraut bewachsen. Viele Ufer sind von Gehölzen bestanden und überschattet. V.a. Schwarz-Erlen, aber auch die Arten der mesophilen Wälder der Nachbarschaft, so dass am Ufer nur an wenigen Stellen ein Röhricht entwickelt ist. Im Osten sind besonnte Teilbereiche vorhanden. Hier haben sich flutende Bestände aus Flutendem Schwaden, größere Rohrglanzgras-Bestände, aber auch Brennesselfluren entwickelt, die teilweise nur wenige Dezimeter über dem benachbarten Wasser liegen und eventuell zeitweilig überflutet werden. Die Stauden auf Hochfluren und Röhrichte gehen in Weidengebüsch über, das hier v.a. von Korb-Weide gebildet wird. Das Gewässer hat zentral eine unbekannte Tiefe. Die Pfeilkraut-Bestände deuten jedoch darauf hin, dass nur rund 1 m Wassertiefe erreicht wird. Das Wasser ist nur wenig getrübt und hat Sichttiefen von rund 1 m. Es ist leicht gräulich gefärbt. An der Oberfläche sind lockere, treibende Bestände aus Wasserlinsen vorhanden. Das Gewässer wird als Laichgewässer von Grünfröschen genutzt.

Kein LRT gemäß FFH-RL: Stauteich

Vorkommen an Biotoptypen

1	TF	Typ	HF	F.Anteil
2	BTYP	Biotoptyp	- gesetzl. Grundl.	
3	Zusatz	Zusatz zum Biotoptypen		
4	LRT	Lebensraumtyp		
1	1		Ja	100 %
2	SET	Teich, nährstoffreich, naturnah (2000)		
4	kein LRT	kein Lebensraumtyp nach FFH-Richtlinie		

Räumliche Lage

Lagebeschreibung	Im Verlauf der Ammersbek		
Nachbarnutzung/en	Mesophiler Wald, Auwald		
Rechtswert (X)	575831	Hochwert (Y)	5952070
Bezirk	Wandsbek	Naturraum	Obere Alsterniederung (702.01)
Stadtteil (OT-Nr.)	Wohldorf-Ohlstedt (523)	Gemarkung	Wohldorf (535)
Digitaler Grünplan	<input type="checkbox"/> Hafengesamtgebiet	<input type="checkbox"/> Ramsargebiet	<input type="checkbox"/> EG-Vogelschutzgeb. <input checked="" type="checkbox"/>
Ausgleichsflächen NSG / ND / LSG	<input type="checkbox"/> Biosphärenreservat	<input type="checkbox"/> Nationalpark	
FFH-GEBIET	LSG Wohldorf/Ohlstedt [HH-2046 / Anteil: < 1%], NSG Duvenstedter Brook [HH-501 / Anteil: 100%]		
Wasserschutzgebiet	Duvenstedter Brook [DE 2226-303 / Anteil: 100%]		

Erhebungsbogen

B

Projekt	Biotopkartierung Hamburg	Interne Nr.	57184
		DK5 DK5-GK	7452 7454
Handlungsbedarf	Nein	DK5 - Name	Wohldorf-Nord
Bearbeitung	BRA	Biotop-Nr. alt	29 31
Räumliche Abbildung	Fläche	Kartierung	15.09.2009
Anzahl Abschnitte	1	Fläche / Länge [m²/m]	9410,8941
		Breite (lineare Abb.) [m]	

Räumliche Lage

Karte



Weitere Erhebungsbögen

Interne Nr.	Interne Nr. Zuordnung	DK5	Biotop-Nr.	Kartierung	Zuordnung	DK5 (GK)	Biotop-Nr. (alt)
57184	57182	7452	29	15.06.1981	K	7454	31
57184	57183	7452	29	04.08.1999	K	7454	31
57184	96228	7452	340	31.08.2015	N		
57184	96229	7452	341	31.08.2015	N		
57184	96483	7652	474	25.07.2015	N		

Zuordnung: N = nachfolgende Kartierung, K = weitere Kartierungen (zeitlich vorher oder nachher)

Foto

Interne Nr.	Index	Dateiname	Aufnahmerichtung
24350	0	7452_29_150909_1.JPG	
24351	0	7452_29_150909_2.JPG	

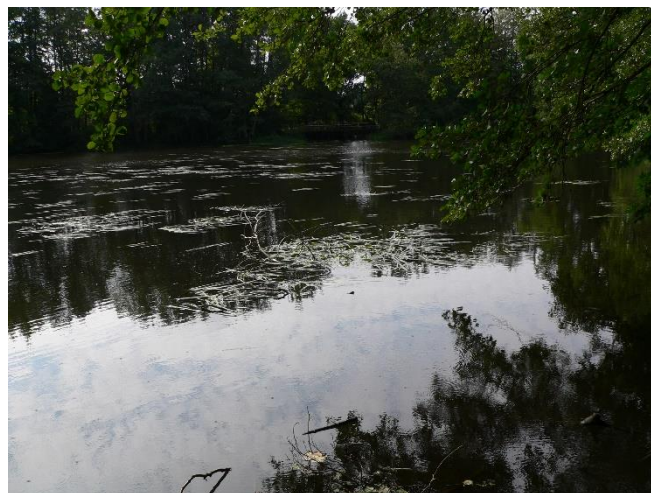
Projekt	Biotopkartierung Hamburg	Interne Nr.	57184
		DK5 DK5-GK	7452 7454
Handlungsbedarf	Nein	DK5 - Name	Wohldorf-Nord
Bearbeitung	BRA	Biotop-Nr. alt	29 31
Räumliche Abbildung	Fläche	Kartierung	15.09.2009
Anzahl Abschnitte	1	Fläche / Länge [m²/m]	9410,8941
		Breite (lineare Abb.) [m]	

Weitere Angaben

Merkmal	Wert
Auswertung	
Gefährdung / Einflüsse	Aktuell keine erkennbar.
Wertgesichtspunkte	Als Laichgewässer für Amphibien und Libellen geeignet, zum großen Teil wenig gestört, naturnah eingewachsen.
zoologisch bedeutsame Strukturen	Kleingewässer, wasserführende Gräben
Bedeutung für Tiergruppe	Fische Amphibien Vögel
Maßnahmen	Keine; das Gewässer sollte erhalten bleiben, die Durchgängigkeit sollte evtl. mit einer Fischtreppe hergestellt werden.

Foto

Fotodatei	7452_29_150909_1.JPG	Fotodatei	7452_29_150909_2.JPG
Bildbeschreibung		Bildbeschreibung	
Aufnahmerichtung		Aufnahmerichtung	



Teilflächenbeschreibung

Teilflächentyp		Teilflächen-Nr.	1
Biotoptyp	Teich, nährstoffreich, naturnah (2000)	Biotoptyp	SET
- Zusatz		- gesetzl. Grundl.	
FFH-LRT	kein Lebensraumtyp nach FFH-Richtlinie	FFH-LRT	kein LRT
Beschreibung		Entw.potential LRT	
		Hauptfläche	Ja
		Flächenanteil	100 %
		FFH-Unters.Fläche	Nein
		Saatgutfläche	Nein

Erhebungsbogen

B

Projekt	Biotopkartierung Hamburg		Interne Nr.	57184	
			DK5 DK5-GK	7452	7454
Handlungsbedarf	Nein		DK5 - Name	Wohldorf-Nord	
Bearbeitung	BRA	Kopie	Biotop-Nr. alt	29	31
Räumliche Abbildung	Fläche	Nein	Kartierung	15.09.2009	
Anzahl Abschnitte	1		Fläche / Länge [m²/m]	9410,8941	
			Breite (lineare Abb.) [m]		

Weitere Angaben

Merkmal	Wert
Boden	
Feuchte	9 - sehr naß
Reaktion	7 - neutral
Stickstoffgehalt	7 - stickstoffreich
Standort, Relief	
Belichtung	7 - halbsonnig
Veg. - Zeigerwerte	
Anz. Wechselfeuchtezeiger	7
Anz. Überschwemmungsz.	8
Veg. - Soziologie	
BfN Schlüssel	27.0.01 - Phragmitetalia (Röhrichte und Großseggenrieder) 30.0.01.03 - Filipendulion (Mädesüß-Uferfluren)

Zeigerwerte der Pflanzenartenliste (Auswertung)

Standort	Belichtung	halbsonnig	6,8
Boden	Feuchte	sehr naß	8,8
	Stickstoff (N)	stickstoffreich	6,6
	Reaktion	neutral	6,8
Vegetation	Mahdverträglichkeit	schnittempfindlich bis mäßig schnittverträglich	4
Zeigerwerte	Futterwert	geringwertiges Futter	3,1
	Wechselfeuchteanzeiger		7
	Giftpflanzen		2
	Überschw.anzeiger		8

Pflanzenartenliste

Gruppe / Pflanzenart	MS	M	W	Vs	St	PA	Ph	Sz	VS	V	G	cf	Rote Liste						
													§	HH	ND	SH	D		
Tracheobionta (Gefäßpflanzen)																			
Alnus glutinosa (Schwarz-Erle)	7	z		-	-														
Calla palustris (Sumpf-Calla)	7	w		-	-									b	V	3	3	V	
Callitriche palustris agg. (Artengruppe Sumpfwasserstern)	7	w		-	-												3		
Calystegia sepium (Zaun-Winde)	7	w		-	-														
Carex remota (Winkel-Segge)	7	w		-	-														
Epilobium ciliatum (Drüsiges Weidenröschen)	7	w		-	-														
Epilobium hirsutum (Zottiges Weidenröschen)	7	w		-	-														
Fraxinus excelsior (Gewöhnliche Esche)	7	w		-	-														
Glyceria maxima (Wasser-Schwaden)	7	w		-	-														
Iris pseudacorus (Gelbe Schwertlilie)	7	w		-	-													b	
Juncus effusus (Flutter-Binse)	7	w		-	-														
Lemna minor (Kleine Wasserlinse)	7	z		-	-														
Lycopus europaeus (Gewöhnlicher Wolfstrapp)	7	w		-	-														
Lysimachia vulgaris (Gewöhnlicher Gilbweiderich)	7	z		-	-														
Lythrum salicaria (Blut-Weiderich)	7	w		-	-														
Mentha aquatica (Wasser-Minze)	7	w		-	-														

Erhebungsbogen

B

Projekt	Biotopkartierung Hamburg		Interne Nr.	57184	
			DK5 DK5-GK	7452	7454
Handlungsbedarf	Nein		DK5 - Name	Wohldorf-Nord	
Bearbeitung	BRA	Kopie	Biotop-Nr. alt	29	31
Räumliche Abbildung	Fläche		Kartierung	15.09.2009	
Anzahl Abschnitte	1		Fläche / Länge [m²/m]	9410,8941	
			Breite (lineare Abb.) [m]		

Pflanzenartenliste

Gruppe / Pflanzenart	MS	M	W	Vs	St	PA	Ph	Sz	VS	V	G	cf	§	Rote Liste				
														HH	ND	SH	D	
Myosotis scorpioides (Sumpf-Vergissmeinnicht)	7	w		-	-													V
Nuphar lutea (Gelbe Teichrose)	7	w		-	-									b				
Persicaria amphibia (Wasser-Knöterich)	7	w		-	-													
Persicaria hydropiper (Wasserpfeffer)	7	w		-	-													
Phalaris arundinacea (Rohr-Glanzgras)	7	h		-	-													
Poa trivialis (Gewöhnliches Rispengras)	7	w		-	-													
Rorippa amphibia (Wasser-Sumpfkresse)	7	w		-	-													
Rumex hydrolapathum (Fluss-Ampfer)	7	w		-	-													
Sagittaria sagittifolia (Gewöhnliches Pfeilkraut)	7	h		-	-													
Salix cinerea (Grau-Weide)	7	w		-	-													
Salix viminalis (Korb-Weide)	7	w		-	-													
Solanum dulcamara (Bittersüßer Nachtschatten)	7	w		-	-													
Spirodela polyrhiza (Vielwurzlige Teichlinse)	7	w		-	-													
Stachys palustris (Sumpf-Ziest)	7	w		-	-													
Urtica dioica (Große Brennessel)	7	z		-	-													
Anzahl Rote Liste Arten														1	2	2	1	
Anzahl Arten														31				

MS: Mengensystem; M: Mengenangabe, W: Bewertung der Art (FFH-Monitoring), Vs: Vegetationsschicht, St: Status, PA: Autor Phänologie; Ph: Phänologie, Sz: Soziabilität, VS: Vitalitätssystem; V: Vitalität, G: Geschlecht, cf: unsichere Bestimmung, §: Schutz nach BNatSchG, HH: Rote Liste Hamburg, Nds: Rote Liste Niedersachsen, SH: Rote Liste Schleswig-Holstein, D: Rote Liste Deutschland