

# Erhebungsbogen

**B**

<b>Projekt</b>	Biotopkartierung Hamburg	<b>Interne Nr.</b>	96043
		<b>DK5   DK5-GK</b>	<b>7452</b>
<b>Handlungsbedarf</b>	Nein	<b>DK5 - Name</b>	Wohldorf-Nord
<b>Bearbeitung</b>	BRA	<b>Biotop-Nr.   alt</b>	<b>296</b>
<b>Räumliche Abbildung</b>	Fläche	<b>Kartierung</b>	11.06.2015
<b>Anzahl Abschnitte</b>	1	<b>Fläche / Länge [m<sup>2</sup>/m]</b>	33248,1704
		<b>Breite (lineare Abb.) [m]</b>	

<b>Gesetzlicher Schutz</b>	§ 30 (2) 2.2 Sümpfe	<b>Schutz nur teilweise</b>	<b>Nein</b>
----------------------------	---------------------	-----------------------------	-------------

<b>Gesamtbewertung</b>	8	Hochgradig wertvoll
– <b>Alter</b>	7	Biotop hohen Alters, 100 bis 200 Jahre
– <b>Belastungsgrad</b>	8	geringe örtliche oder punktuelle Belastung
– <b>Ökolog. Funktion</b>	8	Wertbestimmender Bestandteil eines wertvollen Biotopkomplexes oder für den regionalen Biotopverbund.
– <b>Seltenheit</b>	8	Sehr seltener Biotoptyp, hohe Anteile seltener oder bedrohter Pflges., gesättigtes Artenspektrum, RL-Arten

## Bestandsbeschreibung

Recht heterogen aufgewachsener Übergangsbereich zwischen Grünlandflächen im Westen und Moor im Osten, ursprünglich vermutlich als Grünland genutzt, seit Jahren aber von der Nutzung ausgenommen. Mit stark horstigem Aufwuchs, von Flatterbinse dominiert, durchsetzt von Seggenbeständen aus Schlanksegge und Blasensegge. Örtlich mit höheren Anteilen von Vertretern der feuchten Hochstaudenfluren wie Gilbweiderich und Weidenröschenarten. Durch hohe Anteile von Wiesensegge, Vorkommen von Grauer Segge und Sumpfhhaarstrang örtlich aber mit dem Charakter eines Übergangsmoores. Die Strukturen sind sehr stark horstig. Zwischen den teils rund 0,5 bis 1 m hoch aufgewachsenen Hochstauden am Boden häufig mit Einsenkungen, die zeitweilig wasserüberstaut sind und stark von Moosen eingenommen werden oder von weiteren Arten der Kleinbinsenfluren. Der Standort ist trotz der vorherrschenden Trockenheit noch recht feucht und in Grabenmulden sogar wasserführend. Das Gebiet wird zumindest oberflächlich noch leicht entwässert durch Grabenmulden, die sich diagonal durch die Flächen ziehen. Der Aufwuchs ist insgesamt mäßig artenreich und mittlerweile recht seggenreich, so dass die Flächen als Großseggenried angesprochen werden können.

## Vorkommen an Biotoptypen

1	TF	Typ	HF	F.Anteil
2	BTYP	Biotoptyp	- gesetzl. Grundl.	
3	Zusatz	Zusatz zum Biotoptypen		
4	LRT	Lebensraumtyp		
1	1		Ja	100 %
2	NAA	Seggen- und Binsenrieder basen- und nährstoffarmer Standorte (2000)		
4	kein LRT	kein Lebensraumtyp nach FFH-Richtlinie		

## Räumliche Lage

<b>Lagebeschreibung</b>	Südwestlich Professormoor		
<b>Nachbarnutzung/en</b>	Grünland, Moor		
<b>Rechtswert (X)</b>	575649	<b>Hochwert (Y)</b>	5953581
<b>Bezirk</b>	Wandsbek	<b>Naturraum</b>	Obere Alsterniederung (702.01)
<b>Stadtteil (OT-Nr.)</b>	Wohldorf-Ohlstedt (523)	<b>Gemarkung</b>	Duvenstedter Brook (536)
<b>Digitaler Grünplan</b>	<input type="checkbox"/> <b>Hafengesamtgebiet</b>	<input type="checkbox"/> <b>Ramsargebiet</b>	<input type="checkbox"/> <b>EG-Vogelschutzgeb.</b> <input checked="" type="checkbox"/>
<b>Ausgleichsflächen</b>	<input type="checkbox"/> <b>Biosphärenreservat</b>	<input type="checkbox"/> <b>Nationalpark</b>	<input type="checkbox"/>
<b>NSG / ND / LSG</b>	NSG Duvenstedter Brook [ HH-501 / Anteil: 100% ]		
<b>FFH-GEBIET</b>	Duvenstedter Brook [ DE 2226-303 / Anteil: 100% ]		
<b>Wasserschutzgebiet</b>			

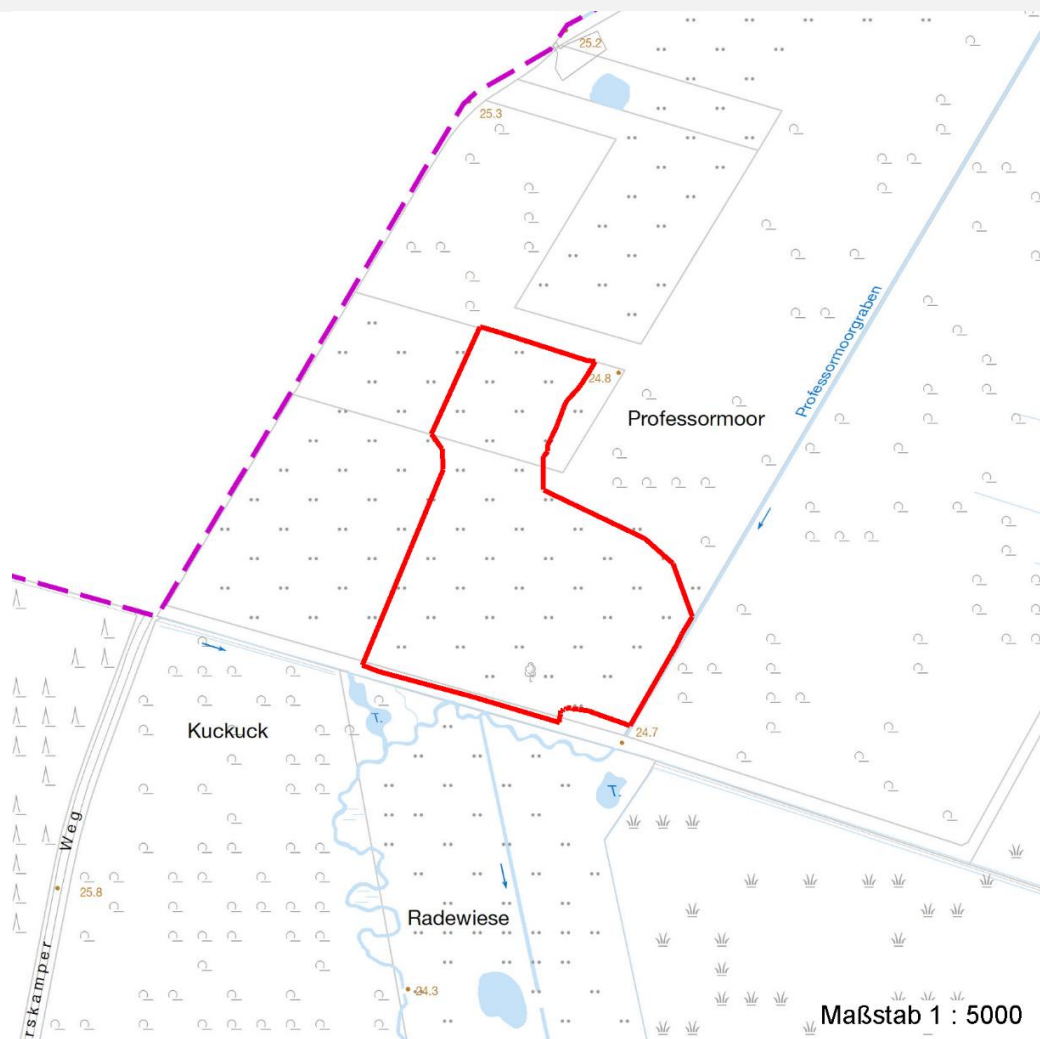
# Erhebungsbogen

**B**

<b>Projekt</b>	Biotopkartierung Hamburg	<b>Interne Nr.</b>	96043
		<b>DK5   DK5-GK</b>	<b>7452</b>
<b>Handlungsbedarf</b>	Nein	<b>DK5 - Name</b>	Wohldorf-Nord
<b>Bearbeitung</b>	BRA	<b>Biotop-Nr.   alt</b>	<b>296</b>
<b>Räumliche Abbildung</b>	Fläche	<b>Kartierung</b>	11.06.2015
<b>Anzahl Abschnitte</b>	1	<b>Fläche / Länge [m<sup>2</sup>/m]</b>	33248,1704
		<b>Breite (lineare Abb.) [m]</b>	

## Räumliche Lage

### Karte



## Weitere Erhebungsbögen

Interne Nr.	Interne Nr. Zuordnung	DK5	Biotop-Nr.	Kartierung	Zuordnung	DK5 (GK)	Biotop-Nr. (alt)
96043	57080	7452	8	13.10.2009	<	7454	4

Zuordnung: N = nachfolgende Kartierung, K = weitere Kartierungen (zeitlich vorher oder nachher)

## Foto

Interne Nr.	Index	Dateiname	Aufnahmerichtung
48413	0	7452_296_110615_1.JPG	
48414	0	7452_296_110615_2.JPG	
48415	0	7452_296_110615_3.JPG	
48416	0	7452_296_110615_4.JPG	
48417	0	7452_296_110615_5.JPG	
48418	0	7452_296_110615_6.JPG	
48419	0	7452_296_110615_7.JPG	
48420	0	7452_296_110615_8.JPG	

# Erhebungsbogen

**B**

<b>Projekt</b>	Biotopkartierung Hamburg	<b>Interne Nr.</b>	96043
		<b>DK5   DK5-GK</b>	<b>7452</b>
<b>Handlungsbedarf</b>	Nein	<b>DK5 - Name</b>	Wohldorf-Nord
<b>Bearbeitung</b>	BRA	<b>Biotop-Nr.   alt</b>	<b>296</b>
<b>Räumliche Abbildung</b>	Fläche	<b>Kartierung</b>	11.06.2015
<b>Anzahl Abschnitte</b>	1	<b>Fläche / Länge [m<sup>2</sup>/m]</b>	33248,1704
		<b>Breite (lineare Abb.) [m]</b>	

## Foto

Interne Nr.	Index	Dateiname	Aufnahmerichtung
48421	0	7452_296_110615_9.JPG	
48422	0	7452_296_110615_10.JPG	
48423	0	7452_296_110615_11.JPG	
48424	0	7452_296_110615_12.JPG	
48425	0	7452_296_110615_13.JPG	
48426	0	7452_296_110615_14.JPG	
48427	0	7452_296_110615_15.JPG	

## Weitere Angaben

Merkmal	Wert
<b>Auswertung</b>	
Gefährdung / Einflüsse	Für eine günstige Moorentwicklung sind die Flächen aktuell zumindest in Teilen zu trocken. Im Süden findet eine Entwässerung statt, die naturschutzfachlich ungünstige Auswirkungen hat.
Wertgesichtspunkte	Mäßig artenreich, gute Entwicklungsmöglichkeiten für Moorvegetation, auch Regenerationsmöglichkeiten für Hochmoorvegetation.
Maßnahmen	Die Fläche sollte nicht mehr als Grünland genutzt werden, es sollten alle Anstrengungen unternommen werden, eine Vernässung dauerhaft herbeizuführen und zu sichern.

## Foto

<b>Fotodatei</b>	7452_296_110615_1.JPG	<b>Fotodatei</b>	7452_296_110615_2.JPG
<b>Bildbeschreibung</b>		<b>Bildbeschreibung</b>	
<b>Aufnahmerichtung</b>		<b>Aufnahmerichtung</b>	



# Erhebungsbogen

**B**

<b>Projekt</b>	Biotopkartierung Hamburg	<b>Interne Nr.</b>	96043
		<b>DK5   DK5-GK</b>	<b>7452</b>
<b>Handlungsbedarf</b>	Nein	<b>DK5 - Name</b>	Wohldorf-Nord
<b>Bearbeitung</b>	BRA	<b>Biotop-Nr.   alt</b>	<b>296</b>
<b>Räumliche Abbildung</b>	Fläche	<b>Kartierung</b>	11.06.2015
<b>Anzahl Abschnitte</b>	1	<b>Fläche / Länge [m<sup>2</sup>/m]</b>	33248,1704
		<b>Breite (lineare Abb.) [m]</b>	

## Foto

**Fotodatei** 7452\_296\_110615\_3.JPG

**Bildbeschreibung**  
**Aufnahmerichtung**



**Fotodatei** 7452\_296\_110615\_4.JPG

**Bildbeschreibung**  
**Aufnahmerichtung**



## Teilflächenbeschreibung

<b>Teilflächentyp</b>		<b>Teilflächen-Nr.</b>	1
<b>Biotoptyp</b>	Seggen- und Binsenrieder basen- und nährstoffarmer Standorte (2000)	<b>Biotoptyp</b>	NAA
- <b>Zusatz</b>		- <b>gesetzl. Grundl.</b>	
<b>FFH-LRT</b>	kein Lebensraumtyp nach FFH-Richtlinie	<b>FFH-LRT</b>	kein LRT
<b>Beschreibung</b>	entspricht nicht dem LRT	<b>Entw.potential LRT</b>	
		<b>Hauptfläche</b>	Ja
		<b>Flächenanteil</b>	100 %
		<b>FFH-Unters.Fläche</b>	Nein
		<b>Saatgutfläche</b>	Nein

# Erhebungsbogen

**B**

<b>Projekt</b>	Biotopkartierung Hamburg	<b>Interne Nr.</b>	96043
		<b>DK5   DK5-GK</b>	<b>7452</b>
<b>Handlungsbedarf</b>	Nein	<b>DK5 - Name</b>	Wohldorf-Nord
<b>Bearbeitung</b>	BRA	<b>Biotop-Nr.   alt</b>	<b>296</b>
<b>Räumliche Abbildung</b>	Fläche	<b>Kartierung</b>	11.06.2015
<b>Anzahl Abschnitte</b>	1	<b>Fläche / Länge [m<sup>2</sup>/m]</b>	33248,1704
		<b>Breite (lineare Abb.) [m]</b>	

## Weitere Angaben

Merkmal	Wert
<b>Auswertung</b>	
Maßnahmen	Massnahmen siehe Hauptbogen
<b>Boden</b>	
Feuchte	8 - naß
Reaktion	4 - mäßig sauer bis sauer
Stickstoffgehalt	4 - mäßig bis stickstoffarm
<b>Standort, Relief</b>	
Belichtung	7 - halbsonnig
<b>Veg. - Zeigerwerte</b>	
Anz. Wechselfeuchtezeiger	7
Anz. Überschwemmungsz.	7
Anz. Magerkeitszeiger (N < 4)	14
Anteil Magerkeitszeiger (N < 4)	46 %
<b>Veg. - Soziologie</b>	
BfN Schlüssel	27.0.01 - Phragmitetalia (Röhrichte und Großseggenrieder) 29 - Scheuchzerio-Caricetea fuscae (Kleinseggen-Zwischenmoore und -Sumpfrasen)

## Zeigerwerte der Pflanzenartenliste (Auswertung)

<b>Standort</b>	<b>Belichtung</b>	halbsonnig	7,1
<b>Boden</b>	<b>Feuchte</b>	naß	8,1
	<b>Stickstoff (N)</b>	mäßig bis stickstoffarm	3,5
	<b>Reaktion</b>	mäßig sauer bis sauer	4,1
<b>Vegetation</b>	<b>Mahdverträglichkeit</b>	schnittempfindlich bis mäßig schnittverträglich	4
<b>Zeigerwerte</b>	<b>Futterwert</b>	fast wertloses Futter	1,4
	<b>Wechselfeuchteanzeiger</b>		7
	<b>Giftpflanzen</b>		4
	<b>Überschw.anzeiger</b>		7

## Pflanzenartenliste

Gruppe / Pflanzenart	MS	M	W	Vs	St	PA	Ph	Sz	VS	V	G	cf	Rote Liste					
													§	HH	ND	SH	D	
<b>Tracheobionta (Gefäßpflanzen)</b>																		
Agrostis canina (Hunds-Straußgras)	7	z	W	-	-									3		3		
Ajuga reptans (Kriechender Günsel)	7	w		-	-													
Calamagrostis canescens (Sumpf-Reitgras)	7	z		-	-													
Cardamine pratensis (Wiesen-Schaumkraut)	7	z		-	-													V
Carex canescens (Graue Segge)	7	z	W	-	-									3		V		
Carex nigra (Wiesen-Segge)	7	h	W	-	-									V		V		
Carex vesicaria (Blasen-Segge)	7	z		-	-									2		V		
Carex x elytroides (Bastard-Segge)	7	h		-	-												V	D
Cirsium palustre (Sumpf-Kratzdistel)	7	z		-	-													
Deschampsia cespitosa (Rasen-Schmiele)	7	z		-	-													
Dryopteris carthusiana (Dorniger Wurmfarne)	7	w		-	-													
Epilobium palustre (Sumpf-Weidenröschen)	7	z	W	-	-									V				V

