

Erhebungsbogen

B

Projekt	Biotopkartierung Hamburg		Interne Nr.	57254
			DK5 DK5-GK	7452 7452
Handlungsbedarf	Nein		DK5 - Name	Wohldorf-Nord
Bearbeitung	BRA	Kopie Nein	Biotop-Nr. alt	1 182
Räumliche Abbildung	Fläche		Kartierung	14.10.2011
Anzahl Abschnitte	5		Fläche / Länge [m²/m]	4567,9278
			Breite (lineare Abb.) [m]	

Gesetzlicher Schutz § 14 (2) 2.2 Knicks **Schutz nur teilweise** **Nein**

Gesamtbewertung	7	Besonders wertvoll
– Alter	8	Biotop hohen Alters, 200 bis 500 Jahre
– Belastungsgrad	6	Flächenhaft geringe oder örtlich stärkere oder Vorbelastung mit deutlichem Einfluß
– Ökolog. Funktion	7	Sehr hohe Bedeutung in einem Biotopkomplex, für den lokalen Biotopverbund oder als Puffer
– Seltenheit	6	Seltener Biotoptyp, ohne seltene oder bedrohte Pflges., ungesättigtes Artenspektrum, reliktsische RL-Arten

Bestandsbeschreibung

Alter Redder mit zwei rund 20 m auseinander liegenden Knickwällen, die relativ gut erhalten sind, über 1 m hoch und an der Sohle um 3 m breit. Auf der Südseite der Straße ist zudem noch eine extra alte Baumreihe vorhanden aus Stiel-Eichen, die knapp 1 m Stammdicke erreichen. Auch in den Knickwällen wachsen relativ dicht stehend Stiel-Eichen mit knapp 1 m Stammdicke. Die Baumschicht erreicht Höhen um über 20 m. Die Knickwälle sind alt und im Frühjahr z.T. sehr reich an Frühjahrsgeophyten, jetzt im Herbst und Winter teilweise wenig bewachsen. Ausgedehnte Bestände von Efeu bedecken die recht schattigen Standorte. Die Strauchschicht besteht z.T. aus viel Jungwuchs von Ahorn, etwas Holunder und auf der Nordseite der Straße aus einem relativ dichten Bestand aus Hasel und Hainbuchen. Auf der Außenseite grenzt jeweils landwirtschaftliche Nutzung an, die meist abgezäunt ist, so dass die Knickvegetation relativ unbeeinflusst bleibt. Am West- und Ostende ist der Knick südlich der Straße durch die angrenzenden Nutzungen etwas aufgelöst und unterbrochen. Hier sind teilweise nur die Baumreihen noch erhalten. In Hofnähe ist ein Bereich vorhanden mit größeren Ablagerungen kompostierbarer Materialien, der recht eutroph überprägt ist.

Vorkommen an Biotoptypen

1	TF	Typ	HF	F.Anteil
2	BTYP	Biotoptyp	- gesetzl. Grundl.	
3	Zusatz	Zusatz zum Biotoptypen		
4	LRT	Lebensraumtyp		
1	1		Ja	100 %
2	HWM	Strauch-Baum-Knick (2000)		

Räumliche Lage

Lagebeschreibung	Herrenhausallee			
Nachbarnutzung/en	Hof, Grünland, Straße			
Rechtswert (X)	575194	Hochwert (Y)	5952044	
Bezirk	Wandsbek	Naturraum	Obere Alsterniederung (702.01)	
Stadtteil (OT-Nr.)	Wohldorf-Ohlstedt (523)	Gemarkung	Wohldorf (535)	
Digitaler Grünplan	<input type="checkbox"/> Hafengesamtgebiet	<input type="checkbox"/> Ramsargebiet	<input type="checkbox"/> EG-Vogelschutzgeb.	<input type="checkbox"/>
Ausgleichsflächen	<input type="checkbox"/> Biosphärenreservat	<input type="checkbox"/> Nationalpark	<input type="checkbox"/>	<input type="checkbox"/>
NSG / ND / LSG	LSG Wohldorf/Ohlstedt [HH-2046 / Anteil: 100%]			
FFH-GEBIET				
Wasserschutzgebiet				

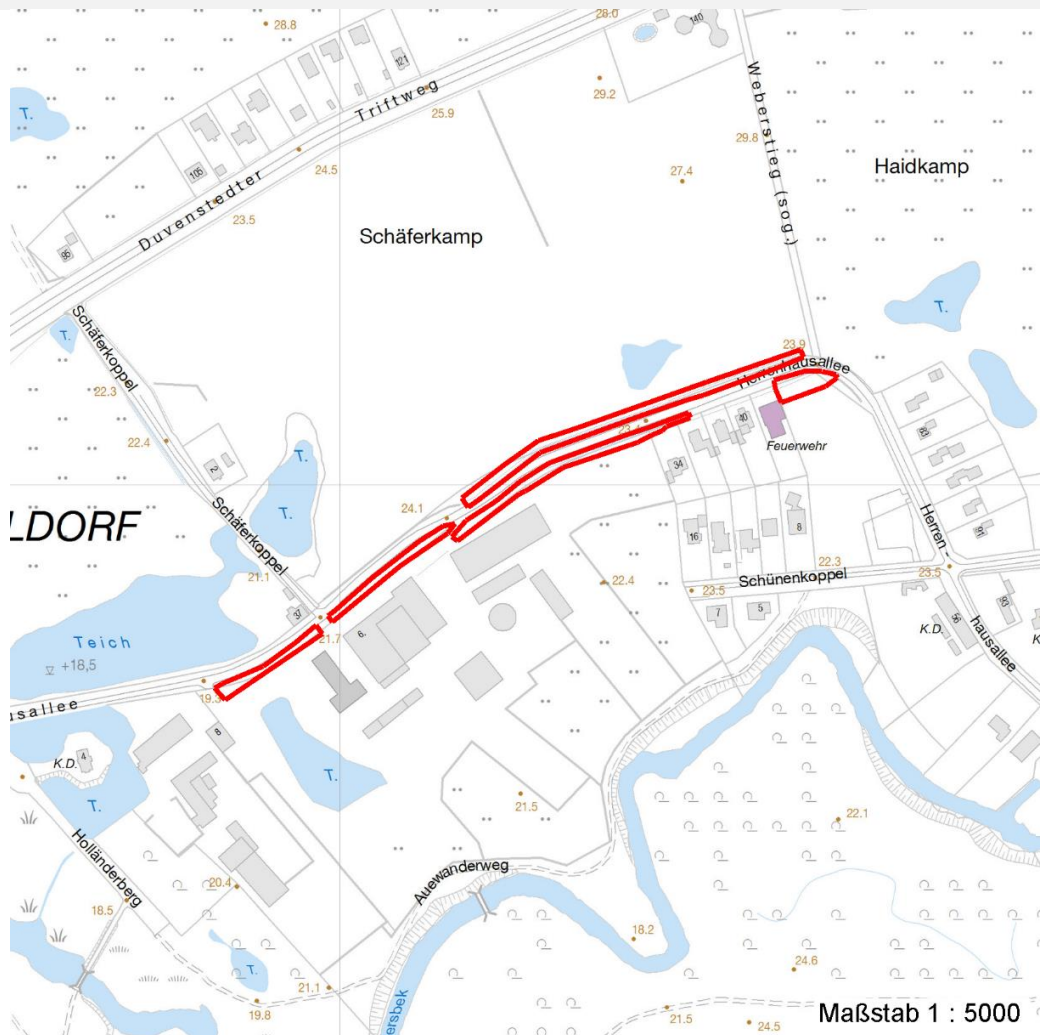
Erhebungsbogen

B

Projekt	Biotopkartierung Hamburg	Interne Nr.	57254
		DK5 DK5-GK	7452 7452
		DK5 - Name	Wohldorf-Nord
Handlungsbedarf	Nein	Biotop-Nr. alt	1 182
Bearbeitung	BRA	Kartierung	14.10.2011
Räumliche Abbildung	Fläche	Fläche / Länge [m²/m]	4567,9278
Anzahl Abschnitte	5	Breite (lineare Abb.) [m]	

Räumliche Lage

Karte



Weitere Erhebungsbögen

Interne Nr.	Interne Nr. Zuordnung	DK5	Biotop-Nr.	Kartierung	Zuordnung	DK5 (GK)	Biotop-Nr. (alt)
57254	57004	7450	308	29.09.2003	<	7452	126

Zuordnung: N = nachfolgende Kartierung, K = weitere Kartierungen (zeitlich vorher oder nachher)

Foto

Interne Nr.	Index	Dateiname	Aufnahmerichtung
11787	0	7452_1_141011_1.JPG	

Weitere Angaben

Merkmal	Wert
Auswertung Gefährdung / Einflüsse	Teils durch Gartennutzungen und Bautätigkeit überprägt, teils Ablagerungen von kompostierbaren Abfällen.

Erhebungsbogen

B

Projekt	Biotopkartierung Hamburg	Interne Nr.	57254
		DK5 DK5-GK	7452 7452
Handlungsbedarf	Nein	DK5 - Name	Wohldorf-Nord
Bearbeitung	BRA	Biotop-Nr. alt	1 182
Räumliche Abbildung	Fläche	Kartierung	14.10.2011
Anzahl Abschnitte	5	Fläche / Länge [m²/m]	4567,9278
		Breite (lineare Abb.) [m]	

Weitere Angaben

Merkmal	Wert
Wertgesichtspunkte	Sehr bedeutender, sehr alter Baumbestand, strukturreich, reich an Frühjahrsgeophyten, kulturhistorisch bedeutsamer alte Landschaftsstruktur.
zoologisch bedeutsame Strukturen	Alte Bäume mit Höhlen Hecke
Bedeutung für Tiergruppe	Lesesteinhaufen Heckenbrütende Vögel Amphibien, Sommerquartiere Kleinsäuger Insekten, allgemein Vögel
Maßnahmen	Erhalten, kompostierbare Abfälle entfernen, Praxis der Ablagerung aufgeben, nach Möglichkeit Knicklinie ergänzen - zumindest in der heutigen Linie erhalten.

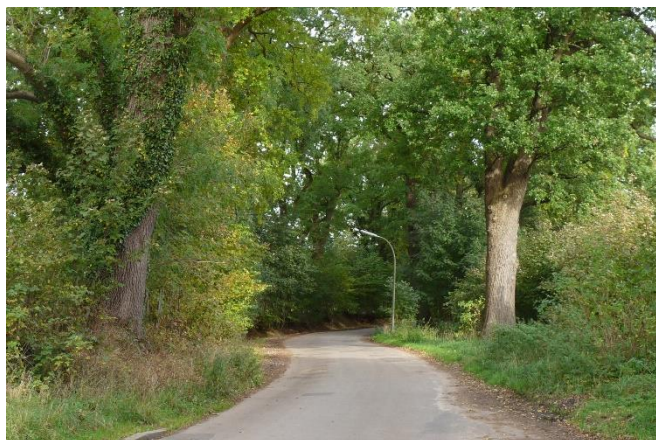
Foto

Fotodatei 7452_1_141011_1.JPG

Bildbeschreibung
Aufnahmerichtung

Fotodatei

Bildbeschreibung
Aufnahmerichtung



Teilflächenbeschreibung

Teilflächentyp		Teilflächen-Nr.	1
Biotoptyp	Strauch-Baum-Knick (2000)	Biotoptyp	HWM
- Zusatz		- gesetzl. Grundl.	
FFH-LRT		FFH-LRT	
Beschreibung		Entw.potential LRT	
		Hauptfläche	Ja
		Flächenanteil	100 %
		FFH-Unters.Fläche	Nein
		Saatgutfläche	Nein

Erhebungsbogen

B

Projekt	Biotopkartierung Hamburg	Interne Nr.	57254
		DK5 DK5-GK	7452 7452
Handlungsbedarf	Nein	DK5 - Name	Wohldorf-Nord
Bearbeitung	BRA	Biotop-Nr. alt	1 182
Räumliche Abbildung	Fläche	Kartierung	14.10.2011
Anzahl Abschnitte	5	Fläche / Länge [m²/m]	4567,9278
		Breite (lineare Abb.) [m]	

Weitere Angaben

Merkmal	Wert
Boden	
Feuchte	5 - frisch und mäßig frisch
Reaktion	6 - schwach sauer
Stickstoffgehalt	6 - mäßig stickstoffarm bis stickstoffreich
Standort, Relief	
Belichtung	6 - halbsonnig bis halbschattig
Veg. - Zeigerwerte	
Anz. Wechselfeuchtezeiger	0
Anz. Überschwemmungsz.	0
Anz. Magerkeitszeiger (N < 4)	4
Anteil Magerkeitszeiger (N < 4)	12 %
Veg. - Soziologie	
BfN Schlüssel	19.1.02 - Glechometalia hederaceae (Halbschatten-Kraut-Ges.) 48.0.04 - Fagetalia sylvaticae (Edellaub-Mischwälder und verwandte Ges.)

Zeigerwerte der Pflanzenartenliste (Auswertung)

Standort	Belichtung	halbschattig	5,4
Boden	Feuchte	frisch und mäßig frisch	5,3
	Stickstoff (N)	mäßig stickstoffarm bis stickstoffreich	6
	Reaktion	schwach sauer	6,2
Vegetation	Mahdverträglichkeit	schnittempfindlich bis mäßig schnittverträglich	4,3
Zeigerwerte	Futterwert	sehr geringwertiges Futter	2,5
	Wechselfeuchteanzeiger		0
	Giftpflanzen		2
	Überschw.anzeiger		0

Pflanzenartenliste

Gruppe / Pflanzenart	MS	M	W	Vs	St	PA	Ph	Sz	VS	V	G	cf	Rote Liste					
													§	HH	ND	SH	D	
Tracheobionta (Gefäßpflanzen)																		
Aegopodium podagraria (Giersch)	7	h		-	-													
Agrostis capillaris (Rotes Straußgras)	7	w		-	-													
Alliaria petiolata (Knoblauchsrauke)	7	w		-	-													
Anemone nemorosa (Busch-Windröschen)	7	z		-	-													
Anthriscus sylvestris (Wiesen-Kerbel)	7	w		-	-													
Artemisia vulgaris (Gewöhnlicher Beifuß)	7	w		-	-													
Athyrium filix-femina (Gewöhnlicher Frauenfarn)	7	w		-	-													
Carpinus betulus (Hainbuche)	7	w		-	-													
Chaerophyllum temulum (Hecken-Kälberkropf)	7	w		-	-													
Chelidonium majus (Schöllkraut)	7	z		-	-													
Corylus avellana (Haselnuss)	7	h		-	-													
Crataegus laevigata (Zweigriffliher Weißdorn)	7	w		-	-													
Crataegus monogyna (Eingriffliher Weißdorn)	7	w		-	-													
Crataegus x media (Bastard-Weißdorn)	7	w		-	-												D	D
Dactylis glomerata (Wiesen-Knäuelgras)	7	w		-	-													

Erhebungsbogen

B

Projekt	Biotopkartierung Hamburg		Interne Nr.	57254	
			DK5 DK5-GK	7452	7452
Handlungsbedarf	Nein		DK5 - Name	Wohldorf-Nord	
Bearbeitung	BRA	Kopie	Biotop-Nr. alt	1	182
Räumliche Abbildung	Fläche	Nein	Kartierung	14.10.2011	
Anzahl Abschnitte	5		Fläche / Länge [m²/m]	4567,9278	
			Breite (lineare Abb.) [m]		

Pflanzenartenliste

Gruppe / Pflanzenart	MS	M	W	Vs	St	PA	Ph	Sz	VS	V	G	cf	§	Rote Liste				
														HH	ND	SH	D	
Dryopteris dilatata (Breitblättriger Wurmfarne)	7	w		-	-													
Dryopteris filix-mas (Gewöhnlicher Wurmfarne)	7	w		-	-													
Euonymus europaeus (Gewöhnliches Pfaffenhütchen)	7	w		-	-													
Galeobdolon luteum (Echte Goldnessel)	7	w		-	-												V	
Galeopsis tetrahit (Gewöhnlicher Hohlzahn)	7	w		-	-													
Geum urbanum (Echte Nelkenwurz)	7	w		-	-													
Glechoma hederacea (Gundermann)	7	h		-	-													
Hedera helix (Efeu)	7	h		-	-													
Lamium album (Weiße Taubnessel)	7	w		-	-													
Lapsana communis (Rainkohl)	7	w		-	-													
Poa nemoralis (Hain-Rispengras)	7	h		-	-													
Polygonatum multiflorum (Vielblütige Weißwurz)	7	z		-	-													
Prunus spinosa (Schlehe)	7	w		-	-													
Quercus robur (Stiel-Eiche)	7	h		-	-													
Ribes uva-crispa (Stachelbeere)	7	w		-	-													
Rosa canina (Hunds-Rose)	7	w		-	-													
Rosa spec. (Rose)	7	w		-	-													
Rubus caesius (Kratzbeere)	7	z		-	-													
Rubus fruticosus agg. (Artengruppe Echte Brombeere)	7	w		-	-													
Rumex obtusifolius (Stumpfbilättriger Ampfer)	7	w		-	-													
Sambucus nigra (Schwarzer Holunder)	7	w		-	-													
Stellaria holostea (Große Sternmiere)	7	h		-	-													
Stellaria media (Vogelmiere)	7	w		-	-													
Ulmus glabra (Berg-Ulme)	7	w		-	-													V
Viola riviniana (Hain-Veilchen)	7	w		-	-													
Anzahl Rote Liste Arten														1	2	1		
Anzahl Arten														40				

MS: Mengensystem; M: Mengenangabe, W: Bewertung der Art (FFH-Monitoring), Vs: Vegetationsschicht, St: Status, PA: Autor Phänologie; Ph: Phänologie, Sz: Soziabilität, VS: Vitalitätssystem; V: Vitalität, G: Geschlecht, cf: unsichere Bestimmung, §: Schutz nach BNatSchG, HH: Rote Liste Hamburg, Nds: Rote Liste Niedersachsen, SH: Rote Liste Schleswig-Holstein, D: Rote Liste Deutschland