

Erhebungsbogen

B

Projekt	Biotopkartierung Hamburg	Interne Nr.	57338
		DK5 DK5-GK	7452 7454
Handlungsbedarf	Nein	DK5 - Name	Wohldorf-Nord
Bearbeitung	BRA	Biotop-Nr. alt	173 61
Räumliche Abbildung	Linie	Kartierung	14.10.2009
Anzahl Abschnitte	3	Fläche / Länge [m²/m]	1260,984
		Breite (lineare Abb.) [m]	

Gesetzlicher Schutz	§ 14 (2) 2.1 Feldhecken	Schutz nur teilweise	Nein
----------------------------	-------------------------	-----------------------------	-------------

Gesamtbewertung	7	Besonders wertvoll
– Alter	8	Biotop hohen Alters, 200 bis 500 Jahre
– Belastungsgrad	6	Flächenhaft geringe oder örtlich stärkere oder Vorbelastung mit deutlichem Einfluß
– Ökolog. Funktion	7	Sehr hohe Bedeutung in einem Biotopkomplex, für den lokalen Biotopverbund oder als Puffer
– Seltenheit	6	Seltener Biotoptyp, ohne seltene oder bedrohte Pflges., ungesättigtes Artenspektrum, reliktsische RL-Arten

Bestandsbeschreibung

Duvenstedter Triftweg, beiderseits mit großen, alten Knickstrukturen. Mit meist erhaltenen, alten Knickwällen, die Höhen von 1 m, örtlich auch 2 m erreichen und Fußbreiten von bis zu 5 m. Die Knicks liegen relativ weit von der Straße entfernt. Zwischen Straße und Knick ist i.d.R. ein 5 bis 8 m breiter Randstreifen vorhanden, der auf der Nordseite von einem Fußweg gequert wird. Auf der Südseite jedoch stark verbuscht, so dass hier ein breiterer, strauchiger Gehölzsaum entstanden ist. Die Knicks haben fast durchgängig große, alte Eichen-Überhälter, die bis zu 1 m Stammdicke erreichen. Die Strauchschicht besteht zu sehr hohen Anteilen aus Hasel. Insgesamt ist der Aufwuchs aber artenreich, mit hohen Anteilen von Efeu überwachsen, sehr strukturreich, sehr naturraumtypisch und im Frühjahr vermutlich auch mit größeren Beständen von Frühjahrsgeophyten bewachsen.

Vorkommen an Biotoptypen

1	TF	Typ	HF	F.Anteil
2	BTYP	Biotoptyp	- gesetzl. Grundl.	
3	Zusatz	Zusatz zum Biotoptypen		
4	LRT	Lebensraumtyp		
1	1		Ja	100 %
2	HWM	Strauch-Baum-Knick (2000)		

Räumliche Lage

Lagebeschreibung	Beiderseits des Duvenstedter Triftweges, westl. Wiemerskamper Weg		
Nachbarnutzung/en	Grünland, Acker, Wohnbebauung		
Rechtswert (X)	574990	Hochwert (Y)	5952223
Bezirk	Wandsbek	Naturraum	Obere Alsterniederung (702.01)
Stadtteil (OT-Nr.)	Wohldorf-Ohlstedt (523)	Gemarkung	Wohldorf (535)
Digitaler Grünplan	<input type="checkbox"/> Hafengesamtgebiet	<input type="checkbox"/> Ramsargebiet	<input type="checkbox"/> EG-Vogelschutzgeb.
Ausgleichsflächen	<input type="checkbox"/> Biosphärenreservat	<input type="checkbox"/> Nationalpark	<input type="checkbox"/>
NSG / ND / LSG	LSG Wohldorf/Ohlstedt [HH-2046 / Anteil: 99%]		
FFH-GEBIET			
Wasserschutzgebiet			

Projekt	Biotopkartierung Hamburg	Interne Nr.	57338
		DK5 DK5-GK	7452 7454
Handlungsbedarf	Nein	DK5 - Name	Wohldorf-Nord
Bearbeitung	BRA	Biotop-Nr. alt	173 61
Räumliche Abbildung	Linie	Kartierung	14.10.2009
Anzahl Abschnitte	3	Fläche / Länge [m²/m]	1260,984
		Breite (lineare Abb.) [m]	

Weitere Angaben

Merkmal	Wert
Auswertung	
Gefährdung / Einflüsse	Straßennutzung, Parkplatznutzung, örtlich Überprägung durch benachbarte Gartennutzung bei Privatgrundstücken.
Wertgesichtspunkte	Sehr ausgeprägte, alte Struktur, Relikt der alten Kulturlandschaft, sehr strukturreich, artenreich, Vorkommen gefährdeter Arten ist wahrscheinlich, sehr bedeutender Altbaumbestand, landschaftsprägend.
zoologisch bedeutsame Strukturen	Alleen, Baumreihen Alte Bäume mit Höhlen Steilufer - Erdwände
Bedeutung für Tiergruppe	Insekten, allgemein Tagfalter
Maßnahmen	Gartennutzung aus den Knickstrukturen zurückverlegen, im übrigen Knicks erhalten, möglichst breite Randstreifen auch weiterhin bewahren.

Foto

Fotodatei 7452_173_141009_1.JPG

Bildbeschreibung
Aufnahmerichtung



Fotodatei 7452_173_141009_2.JPG

Bildbeschreibung
Aufnahmerichtung



Erhebungsbogen

B

Projekt	Biotopkartierung Hamburg	Interne Nr.	57338
		DK5 DK5-GK	7452 7454
Handlungsbedarf	Nein	DK5 - Name	Wohldorf-Nord
Bearbeitung	BRA	Biotop-Nr. alt	173 61
Räumliche Abbildung	Linie	Kartierung	14.10.2009
Anzahl Abschnitte	3	Fläche / Länge [m²/m]	1260,984
		Breite (lineare Abb.) [m]	

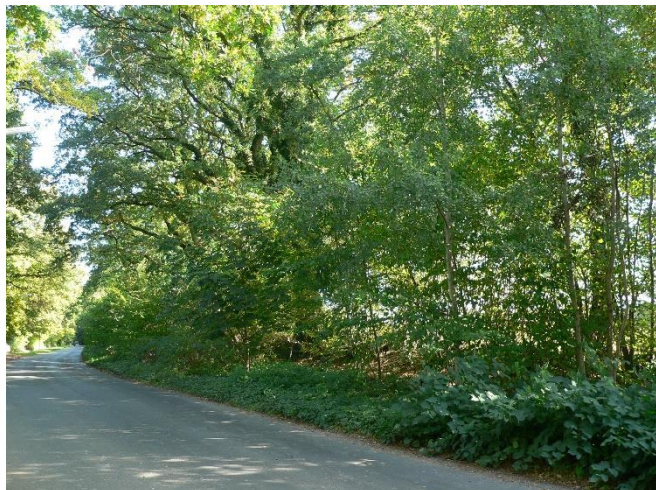
Foto

Fotodatei 7452_173_141009_3.JPG

Bildbeschreibung
Aufnahmerichtung

Fotodatei

Bildbeschreibung
Aufnahmerichtung



Teilflächenbeschreibung

Teilflächentyp		Teilflächen-Nr.	1
Biotoptyp	Strauch-Baum-Knick (2000)	Biotoptyp	HWM
- Zusatz		- gesetzl. Grundl.	
FFH-LRT		FFH-LRT	
Beschreibung		Entw.potential LRT	
		Hauptfläche	Ja
		Flächenanteil	100 %
		FFH-Unters.Fläche	Nein
		Saatgutfläche	Nein

Weitere Angaben

Merkmal	Wert
Boden	
Feuchte	5 - frisch und mäßig frisch
Reaktion	6 - schwach sauer
Stickstoffgehalt	6 - mäßig stickstoffarm bis stickstoffreich
Standort, Relief	
Belichtung	6 - halbsonnig bis halbschattig
Veg. - Zeigerwerte	
Anz. Wechselfeuchtezeiger	1
Anz. Überschwemmungsz.	1
Veg. - Soziologie	
BfN Schlüssel	19 - Artemisietea (Ausdauernde Stickstoff-Krautfluren) 30.0.02 - Arrhenatheretalia (Gedüngte Frischwiesen und -weiden) 48.0.04 - Fagetalia sylvaticae (Edellaub-Mischwälder und verwandte Ges.)

Projekt	Biotopkartierung Hamburg		Interne Nr.	57338	
			DK5 DK5-GK	7452 7454	
Handlungsbedarf	Nein		DK5 - Name	Wohldorf-Nord	
Bearbeitung	BRA	Kopie	Nein	Biotop-Nr. alt	173 61
Räumliche Abbildung	Linie		Kartierung	14.10.2009	
Anzahl Abschnitte	3		Fläche / Länge [m²/m]	1260,984	
			Breite (lineare Abb.) [m]		

Zeigerwerte der Pflanzenartenliste (Auswertung)

Standort	Belichtung	halbschattig	5,3
Boden	Feuchte	mäßig feucht und wechselfeucht	5,5
	Stickstoff (N)	mäßig stickstoffarm bis stickstoffreich	6
	Reaktion	schwach sauer	6,3
Vegetation	Mahdverträglichkeit	schnittempfindlich bis mäßig schnittverträglich	4,2
Zeigerwerte	Futterwert	geringwertiges Futter	2,8
	Wechselfeuchteanzeiger		1
	Giftpflanzen		1
	Überschw.anzeiger		2

Pflanzenartenliste

Gruppe / Pflanzenart	MS	M	W	Vs	St	PA	Ph	Sz	VS	V	G	cf	Rote Liste			
													§	HH	ND	SH
Tracheobionta (Gefäßpflanzen)																
Acer pseudoplatanus (Berg-Ahorn)	7	w		-	-											
Aegopodium podagraria (Giersch)	7	h		-	-											
Agrostis capillaris (Rotes Straußgras)	7	w		-	-											
Ajuga reptans (Kriechender Günsel)	7	w		-	-											
Alnus glutinosa (Schwarz-Erle)	7	z		-	-											
Anthriscus sylvestris (Wiesen-Kerbel)	7	w		-	-											
Carpinus betulus (Hainbuche)	7	z		-	-											
Chaerophyllum temulum (Hecken-Kälberkropf)	7	w		-	-											
Corylus avellana (Haselnuss)	7	h		-	-											
Cotoneaster spec. (Zwergmispel)	7	w		-	-											
Crataegus laevigata (Zweigriffliher Weißdorn)	7	w		-	-											
Crataegus monogyna (Eingriffliher Weißdorn)	7	w		-	-											
Dactylis glomerata (Wiesen-Knäuelgras)	7	w		-	-											
Deschampsia cespitosa (Rasen-Schmiele)	7	w		-	-											
Deschampsia flexuosa (Draht-Schmiele)	7	w		-	-											
Dryopteris filix-mas (Gewöhnlicher Wurmfarne)	7	z		-	-											
Epilobium ciliatum (Drüsiger Weidenröschen)	7	w		-	-											
Fagus sylvatica (Rotbuche)	7	w		-	-											
Fallopia japonica (Japanischer Staudenknöterich)	7	w		-	-											
Festuca rubra (Rot-Schwingel)	7	w		-	-											
Fraxinus excelsior (Gewöhnliche Esche)	7	w		-	-											
Galeobdolon argentatum (Garten Goldnessel)	7	h		-	-											
Galeobdolon argentatum (Garten Goldnessel)	7	z		-	-											
Galeobdolon luteum (Echte Goldnessel)	7	w		-	-									V		
Galium album (Weißes Labkraut)	7	w		-	-											
Galium aparine (Kletten-Labkraut)	7	w		-	-											
Geum urbanum (Echte Nelkenwurz)	7	w		-	-											
Glechoma hederacea (Gundermann)	7	h		-	-											
Hedera helix (Efeu)	7	h		-	-											
Hieracium sabaudum (Savoyer Habichtskraut)	7	w		-	-											
Impatiens parviflora (Kleinblütiges Springkraut)	7	w		-	-											
Lamium album (Weiße Taubnessel)	7	w		-	-											
Lysimachia punctata (Drüsiger Gilbweiderich)	7	w		-	-											
Poa nemoralis (Hain-Rispengras)	7	h		-	-											

Erhebungsbogen

B

Projekt	Biotopkartierung Hamburg	Interne Nr.	57338
		DK5 DK5-GK	7452 7454
Handlungsbedarf	Nein	DK5 - Name	Wohldorf-Nord
Bearbeitung	BRA	Biotop-Nr. alt	173 61
Räumliche Abbildung	Linie	Kartierung	14.10.2009
Anzahl Abschnitte	3	Fläche / Länge [m²/m]	1260,984
		Breite (lineare Abb.) [m]	

Pflanzenartenliste

Gruppe / Pflanzenart	MS	M	W	Vs	St	PA	Ph	Sz	VS	V	G	cf	Rote Liste						
													§	HH	ND	SH	D		
Polygonatum multiflorum (Vielblütige Weißwurz)	7	w		-	-														
Populus tremula (Zitter-Pappel)	7	z		-	-														
Prunus spinosa (Schlehe)	7	z		-	-														
Quercus robur (Stiel-Eiche)	7	h		-	-														
Rubus armeniacus (Armenische Brombeere)	7	w		-	-														
Rubus caesius (Kratzbeere)	7	z		-	-														
Rubus fruticosus agg. (Artengruppe Echte Brombeere)	7	z		-	-														
Rubus idaeus (Himbeere)	7	w		-	-														
Rumex obtusifolius (Stumpfbblätteriger Ampfer)	7	w		-	-														
Rumex sanguineus (Blut-Ampfer)	7	w		-	-														
Sambucus nigra (Schwarzer Holunder)	7	w		-	-														
Stellaria holostea (Große Sternmiere)	7	h		-	-														
Syringa vulgaris (Gewöhnlicher Flieder)	7	w		-	-														
Urtica dioica (Große Brennnessel)	7	z		-	-														
Veronica chamaedrys (Gamander-Ehrenpreis)	7	w		-	-														
Vinca minor (Kleines Immergrün)	7	w		-	-														
Anzahl Rote Liste Arten													1						
Anzahl Arten													49						

MS: Mengensystem; M: Mengenangabe, W: Bewertung der Art (FFH-Monitoring), Vs: Vegetationsschicht, St: Status, PA: Autor Phänologie; Ph: Phänologie, Sz: Soziabilität, VS: Vitalitätssystem; V: Vitalität, G: Geschlecht, cf: unsichere Bestimmung, §: Schutz nach BNatSchG, HH: Rote Liste Hamburg, Nds: Rote Liste Niedersachsen, SH: Rote Liste Schleswig-Holstein, D: Rote Liste Deutschland