

Erhebungsbogen

B

Projekt	FFH-Monitoring	Interne Nr.	79101
		DK5 DK5-GK	7452 7454
Handlungsbedarf	Nein	DK5 - Name	Wohldorf-Nord
Bearbeitung	BRA	Biotop-Nr. alt	114 125
Räumliche Abbildung	Fläche	Kartierung	15.08.2013
Anzahl Abschnitte	1	Fläche / Länge [m²/m]	668,9927
		Breite (lineare Abb.) [m]	

Gesetzlicher Schutz § 30 (2) 1.2 Natürliche oder naturnahe stehende Gewässer **Schutz nur teilweise** **Nein**

Gesamtbewertung	8	Hochgradig wertvoll
– Alter	6	Biotop mittleren Alters, 50 bis 100 Jahre
– Belastungsgrad	8	geringe örtliche oder punktuelle Belastung
– Ökolog. Funktion	8	Wertbestimmender Bestandteil eines wertvollen Biotopkomplexes oder für den regionalen Biotopverbund.
– Seltenheit	8	Sehr seltener Biotoptyp, hohe Anteile seltener oder bedrohter Pflges., gesättigtes Artenspektrum, RL-Arten

Bestandsbeschreibung

Unterer Teil einer Übergangsmoorfläche. Hier noch mit offener Wasserfläche. Dystrophes Kleingewässer, zentral offen, mit dunkelbraunem, klarem Wasser mit unbekannter Tiefe. Durchwachsen von einem großen Bestand aus Wasserschlauch. In den Randbereichen mit ausgeprägtem Schwimmrasen aus Sumpf-Calla. Offenbar mit mäßigen Wasserstandsschwankungen in der Größenordnung von 10 bis 20 cm. Mit einem Grünfroschbestand, der den Bereich belebt, obwohl die pH-Werte extrem niedrig liegen. Die Wasserfläche ist von Süden her teils etwas überschattet durch die umstehenden Kiefern und Birken, teilbesonnt und geht dann im Norden allmählich über in die benachbarte Moorregenerationsfläche über größere Seggenrieder aus Schlanksegge und Schnabelsegge. Relativ artenarm, aber naturnah ausgeprägt.

Vorkommen an Biotoptypen

1	TF	Typ	HF	F.Anteil
2	BTYP	Biotoptyp	- gesetzl. Grundl.	
3	Zusatz	Zusatz zum Biotoptypen		
4	LRT	Lebensraumtyp		
1	1		Ja	100 %
2	SOM	Moorgewässer, naturnah, nährstoffarm (2000)		
4	3160	Dystrophe Seen und Teiche		

Räumliche Lage

Lagebeschreibung	Rund 500 m nordöstlich des Infohauses			
Nachbarnutzung/en	Schwingrasenmoore, Moorregenerationsfläche im Norden, Birken-Moorwald als Degenerationsstadium eines ehemaligen Hochmoores im Osten, Nadelforsten			
Rechtswert (X)	575477	Hochwert (Y)	5952854	
Bezirk	Wandsbek	Naturraum	Obere Alsterniederung (702.01)	
Stadtteil (OT-Nr.)	Wohldorf-Ohlstedt (523)	Gemarkung	Wohldorf (535)	
Digitaler Grünplan	<input type="checkbox"/> Hafengesamtgebiet	<input type="checkbox"/> Ramsargebiet	<input type="checkbox"/> EG-Vogelschutzgeb.	<input checked="" type="checkbox"/> x
Ausgleichsflächen	<input type="checkbox"/> Biosphärenreservat	<input type="checkbox"/> Nationalpark		
NSG / ND / LSG	NSG Duvenstedter Brook [HH-501 / Anteil: 100%]			
FFH-GEBIET	Duvenstedter Brook [DE 2226-303 / Anteil: 100%]			
Wasserschutzgebiet				

Erhebungsbogen

B

Projekt	FFH-Monitoring	Interne Nr.	79101
		DK5 DK5-GK	7452 7454
Handlungsbedarf	Nein	DK5 - Name	Wohldorf-Nord
Bearbeitung	BRA	Biotop-Nr. alt	114 125
Räumliche Abbildung	Fläche	Kartierung	15.08.2013
Anzahl Abschnitte	1	Fläche / Länge [m²/m]	668,9927
		Breite (lineare Abb.) [m]	

Räumliche Lage

Karte



Weitere Erhebungsbögen

Interne Nr.	Interne Nr. Zuordnung	DK5	Biotop-Nr.	Kartierung	Zuordnung	DK5 (GK)	Biotop-Nr. (alt)
79101	96207	7452	334	30.07.2015	N		
79101	96656	7452	440	16.08.2015	N		

Zuordnung: N = nachfolgende Kartierung, K = weitere Kartierungen (zeitlich vorher oder nachher)

Foto

Interne Nr.	Index	Dateiname	Aufnahmerichtung
35436	0	7452_114_150813_1.JPG	
35437	0	7452_114_150813_2.JPG	
35438	0	7452_114_150813_3.JPG	

Erhebungsbogen

B

Projekt	FFH-Monitoring	Interne Nr.	79101
		DK5 DK5-GK	7452 7454
Handlungsbedarf	Nein	DK5 - Name	Wohldorf-Nord
Bearbeitung	BRA	Biotop-Nr. alt	114 125
Räumliche Abbildung	Fläche	Kartierung	15.08.2013
Anzahl Abschnitte	1	Fläche / Länge [m²/m]	668,9927
		Breite (lineare Abb.) [m]	

Weitere Angaben

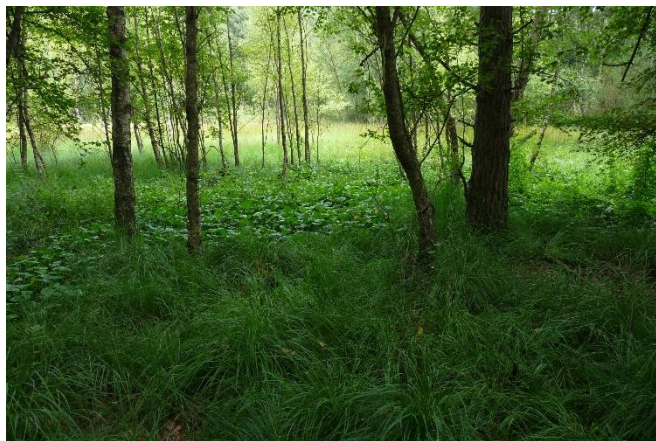
Merkmal	Wert
Auswertung	
Gefährdung / Einflüsse	Aktuell keine erkennbar, Wasserstandsschwankungen sind potentiell ein Problem, im Gebiet jedoch offenbar relativ gering. potenziell besteht eine große Gefährdung durch im Osten anschließende Gräben und den dort sehr trockenen Wald
Wertgesichtspunkte	Weitgehend natürliche Vegetationsentwicklung, Vorkommen gefährdeter Arten in großer Zahl, Laichgewässer für Amphibien
zoologisch bedeutsame Strukturen	Kleingewässer, wasserführende Gräben
Bedeutung für Tiergruppe	Amphibien Libellen
Maßnahmen	Flächen weiter der Sukzession überlassen, v.a. die Wasserstände dauerhaft und über lange Zeiträume stabil halten; im Osten sollte jede Entwässerungsmöglichkeit beseitigt werden, der angrenzende Graben sollte über längere Strecken verschüttet werden

Foto

Fotodatei 7452_114_150813_1.JPG

Bildbeschreibung

Aufnahmerichtung



Fotodatei 7452_114_150813_2.JPG

Bildbeschreibung

Aufnahmerichtung



Erhebungsbogen

B

Projekt	FFH-Monitoring	Interne Nr.	79101
		DK5 DK5-GK	7452 7454
Handlungsbedarf	Nein	DK5 - Name	Wohldorf-Nord
Bearbeitung	BRA	Biotop-Nr. alt	114 125
Räumliche Abbildung	Fläche	Kartierung	15.08.2013
Anzahl Abschnitte	1	Fläche / Länge [m²/m]	668,9927
		Breite (lineare Abb.) [m]	

Foto

Fotodatei 7452_114_150813_3.JPG

Fotodatei

Bildbeschreibung
Aufnahmerichtung

Bildbeschreibung
Aufnahmerichtung



Teilflächenbeschreibung

Teilflächentyp		Teilflächen-Nr.	1
Biotoptyp	Moorgewässer, naturnah, nährstoffarm (2000)	Biotoptyp	SOM
- Zusatz		- gesetzl. Grundl.	
FFH-LRT	Dystrophe Seen und Teiche	FFH-LRT	3160
Beschreibung		Entw.potential LRT	
		Hauptfläche	Ja
		Flächenanteil	100 %
		FFH-Unters.Fläche	Nein
		Saatgutfläche	Nein

Weitere Angaben

Merkmal	Wert
Boden	
Feuchte	10 - zeitweise wasserüberstaut
Reaktion	6 - schwach sauer
Stickstoffgehalt	5 - mäßig stickstoffarm
Gewässer	
pH-Wert	3,3
Standort, Relief	
Belichtung	7 - halbsonnig
Veg. - Zeigerwerte	
Anz. Wechselfeuchtezeiger	3
Anz. Überschwemmungsz.	4
Anz. Magerkeitszeiger (N < 4)	2
Anteil Magerkeitszeiger (N < 4)	3 %
Veg. - Soziologie	
BfN Schlüssel	01.0.01.01.2.06 - Hydrocharietum morsus-ranae (Krebscheren-Gesellschaft)

Erhebungsbogen

B

Projekt	FFH-Monitoring	Interne Nr.	79101
		DK5 DK5-GK	7452 7454
Handlungsbedarf	Nein	DK5 - Name	Wohldorf-Nord
Bearbeitung	BRA	Biotop-Nr. alt	114 125
Räumliche Abbildung	Fläche	Kartierung	15.08.2013
Anzahl Abschnitte	1	Fläche / Länge [m²/m]	668,9927
		Breite (lineare Abb.) [m]	

FFH-Bewertungen (HH)

Lebensraumtyp / Parameter	Wertstufe A	Wertstufe B	Wertstufe C	Wert / Begründung	Z
3160 (HH) Dystrophe Seen und Teiche					C
Habitatstrukturen					C
Bestandsstruktur;	günstig	mittel	ungünstig		C
Schlenken und Bulte;	ja	nein	nein		C
Torfwachst. in Senken; Anteil der moortypischen Vegetationstypen: Deckungsgrad % oder geschätzt: hoch, mittel, gering	> 50%	10-50%	< 10%	20 %	B
Erica- / Wollgras-Stad.; Anteil der moortypischen Vegetationstypen: Deckungsgrad % oder geschätzt: hoch, mittel, gering	> 50%	50-25%	< 25%	10 %	C
Molinia- / Calluna-Stad.; Anteil der moortypischen Vegetationstypen: Deckungsgrad % oder geschätzt: hoch, mittel, gering	< 25%	25-50%	> 50%	0 %	A
Gehölze; Anteil der moortypischen Vegetationstypen: Deckungsgrad % oder geschätzt: hoch, mittel, gering	keine	< 10%	> 10%	ein Prozent	A
typ. submerse Veg.; Anteil der moortypischen Vegetationstypen: Deckungsgrad % oder geschätzt: hoch, mittel, gering	ja	nein	nein		A
Standortstrukturen;	günstig	mittel	ungünstig		B
typ. Zonierung; typische Zonierung der Schwingrasenmoore und dystrophen Seen (aquat. Veg./ Uferaspekt / Moordecke)	vollständ.	partiell	fragment.		B
Wiedervernässte Standorte; noch ohne Hochmoorvegetation; nur bei "ja" angeben	günstig	mittel	ungünstig		C
	-	-	ja		C
Beeinträchtigungen					C
Störungen des Standortes;	günstig	mittel	ungünstig		A
Handtorfstiche;	keine	wenig	zahlreich		A
Gewässer fällt trocken;	nein	nein	ja		A
Abstand zu Emittenten; auch angrenz. landw. Nutzungen	groß	mittel	gering		A
Untypische Vegetationsaspekte;	günstig	mittel	ungünstig		C
Gehölze (v.a. Birken);	keine	< 10%	> 10%		A
Eutrophierungszeiger;	keine	wenige	zahlreich		A
Großseggen u. -röhrichte;	keine	wenige	zahlreich		C
Nutzungen;	günstig	mittel	ungünstig		A
Trittschäden;	keine	gering	stark		A
Wildfütterung;	keine	gering	stark		A
Müllablagerungen;	keine	gering	stark		A
hörbarer, dauerh. Lärm;	kein	deutl.	stark		A
Arteninventar				3	C

Projekt	FFH-Monitoring	Interne Nr.	79101
		DK5 DK5-GK	7452 7454
Handlungsbedarf	Nein	DK5 - Name	Wohldorf-Nord
Bearbeitung	BRA	Biotop-Nr. alt	114 125
Räumliche Abbildung	Fläche	Kartierung	15.08.2013
Anzahl Abschnitte	1	Fläche / Länge [m²/m]	668,9927
		Breite (lineare Abb.) [m]	

FFH-Bewertungen (BFN)

		Wert	AZ	Z
1	Lebensraumtyp			
3	Arteninventar , Gesamtbewertung, 1..n - Parameter mit Kriterien A/B/C			
4	Habitatstruktur , Gesamtbewertung, 1..n - Parameter mit Kriterien A/B/C			
5	Beeinträchtigungen , Gesamtbewertung, 1..n - Parameter mit Kriterien A/B/C			
	Zustandsbewertung: AZ – Vorgabewert , Z – von AZ abweichend festgelegte Zustandsbewertung			
1	3160 (BFN) Dystrophe Seen und Teiche		B	
3	Arteninventar		B	
3.2	Artenzahl typischer Gefäßpflanzen und Moose			
	A: >= 9 Arten			
	B: 3-8 Arten		B	
	Begründung für Bewertung: 3			
	C: <= 2 Arten			
4	Habitatstrukturen		B	
4.2	Anzahl typisch ausgebildeter Vegetationsstrukturelemente			
	A: >= 3 verschiedene			
	B: 2 verschiedene		B	
	Begründung für Bewertung: 2			
	C: 1			
5	Beeinträchtigungen		B	
5.2	Wasserspiegelabsenkung (gutachterlich mit Begründung)			
	A: nicht erkennbar			
	B: vorhanden; als Folge mäßige Beeinträchtigung		B	
	C: vorhanden; als Folge starke Beeinträchtigung			
5.2	Deckungsanteil Störzeiger an der Wasserpflanzen- bzw. Moorvegetation (%) (Arten nennen, Anteil in % angeben)			
	A: < 10 %			
	B: 10 - 25 %		B	
	Begründung für Bewertung: 10 %			
	C: > 25 %			
	Anteil der Uferlinie, der durch anthropogene Nutzung (nur negative Einflüsse, nicht: schutzzielkonforme Pflegemaßnahmen) überformt ist (%)			
	A: < 10 %		A	
	Begründung für Bewertung: 0 %			
	B: 10 - 25 %			
	C: > 25 - 50 %			
5.2	Grad der Störung durch Freizeitnutzung (gutachterlich mit Begründung)			
	A: keine oder gering, d. h. höchstens gelegentlich und auf geringem Flächenanteil (< 10 %)		A	
	B: mäßig (alle anderen Kombinationen)			
	C: stark (dauerhaft oder auf > 25 % der Fläche)			
5.2	Teichbewirtschaftung (Art und Umfang beschreiben; Bewertung gutachterlich)			
	A:		A	
	B:			
	C:			

Erhebungsbogen

B

Projekt	FFH-Monitoring	Interne Nr.	79101
		DK5 DK5-GK	7452 7454
Handlungsbedarf	Nein	DK5 - Name	Wohldorf-Nord
Bearbeitung	BRA	Biotop-Nr. alt	114 125
Räumliche Abbildung	Fläche	Kartierung	15.08.2013
Anzahl Abschnitte	1	Fläche / Länge [m²/m]	668,9927
		Breite (lineare Abb.) [m]	

Zeigerwerte der Pflanzenartenliste (Auswertung)

Standort	Belichtung	halbsonnig	6,6
Boden	Feuchte	zeitweise wasserüberstaut	9,8
	Stickstoff (N)	mäßig stickstoffarm	4,5
	Reaktion	schwach sauer	5,6
Vegetation	Mahdverträglichkeit	schnittempfindlich (nur Herbstschnitt vertragend)	3,3
Zeigerwerte	Futterwert	fast wertloses Futter	0,5
	Wechselfeuchteanzeiger		3
	Giftpflanzen		1
	Überschw.anzeiger		4

Pflanzenartenliste

Gruppe / Pflanzenart	MS	M	W	Vs	St	PA	Ph	Sz	VS	V	G	cf	§	Rote Liste				
														HH	ND	SH	D	
Tracheobionta (Gefäßpflanzen)																		
Calla palustris (Sumpf-Calla)	7	h	W	-	-								b	V	3	3	V	
Carex acuta (Schlank-Segge)	7	z		-	-												V	
Carex riparia (Ufer-Segge)	7	w		-	-													
Epilobium ciliatum (Drüsiges Weidenröschen)	7	w		-	-													
Eupatorium cannabinum (Wasserdost)	7	w		-	-													
Lycopus europaeus (Gewöhnlicher Wolfstrapp)	7	w		-	-													
Lysimachia vulgaris (Gewöhnlicher Gilbweiderich)	7	w		-	-													
Molinia caerulea (Blaues Pfeifengras)	7	w		-	-													
Salix aurita (Ohr-Weide)	7	w		-	-													
Solanum dulcamara (Bittersüßer Nachtschatten)	7	z		-	-													
Utricularia vulgaris (Gewöhnlicher Wasserschlauch)	7	h	W	-	-									1		2	3	
Bryophyta (Moose)																		
Riccia fluitans (Schwimmendes Sternlebermoos)	7	w	T	-	-													
														Anzahl Rote Liste Arten				
														2 1 3 2				
										Anzahl Arten								
										12								

MS: Mengensystem; M: Mengenangabe, W: Bewertung der Art (FFH-Monitoring), Vs: Vegetationsschicht, St: Status, PA: Autor Phänologie; Ph: Phänologie, Sz: Soziabilität, VS: Vitalitätssystem; V: Vitalität, G: Geschlecht, cf: unsichere Bestimmung, §: Schutz nach BNatSchG, HH: Rote Liste Hamburg, Nds: Rote Liste Niedersachsen, SH: Rote Liste Schleswig-Holstein, D: Rote Liste Deutschland