

Erhebungsbogen

B

Projekt	Biotopkartierung Hamburg	Interne Nr.	57156
		DK5 DK5-GK	7452 7454
Handlungsbedarf	Nein	DK5 - Name	Wohldorf-Nord
Bearbeitung	BRA	Biotop-Nr. alt	104 115
Räumliche Abbildung	Fläche	Kartierung	13.10.2009
Anzahl Abschnitte	1	Fläche / Länge [m²/m]	13236,6804
		Breite (lineare Abb.) [m]	

Gesetzlicher Schutz **_ kein gesetzl. Schutz kein gesetzlich geschütztes Biotop** **Schutz nur teilweise** **Nein**

Gesamtbewertung	7	Besonders wertvoll
– Alter	8	Biotop hohen Alters, 200 bis 500 Jahre
– Belastungsgrad	7	Flächenhaft geringe oder Vorbelastung mit schwachem Einfluß
– Ökolog. Funktion	7	Sehr hohe Bedeutung in einem Biotopkomplex, für den lokalen Biotopverbund oder als Puffer
– Seltenheit	7	Seltener Biotoptyp, mit seltenen oder bedrohten Pflges., gesättigtes Artenspektrum, einige RL-Arten

Bestandsbeschreibung

Kleine Eichen-Mischwald-Parzelle inmitten eher forstlich geprägter Vegetation, am Übergang zum Bruchwald im Südosten. Mit wenigen älteren Stiel-Eichen mit Stammdicken um 40 cm. Hänge-Birken, am Boden relativ gut durchlichtet, mit etwas ruderal geprägtem Unterwuchs aus viel Brombeere, in Teilbereichen auch Pfeifengras, das einen bodensauren, eventuell auch zeitweilig feuchten Standort anzeigt. Der Bereich wird jagdlich genutzt. Einzelne Stiel-Eichen erreichen 80 cm Stammdurchmesser. Der nordwestliche Teil des Waldes ist von Fichten durchsetzt, die im Rahmen forstlicher Nutzung gepflanzt worden sind.

Vorkommen an Biotoptypen

1	TF	Typ	HF	F.Anteil
2	BTYP	Biotoptyp	- gesetzl. Grundl.	
3	Zusatz	Zusatz zum Biotoptypen		
4	LRT	Lebensraumtyp		
1	1		Ja	100 %
2	WQT	Bodensaurer Eichen-Birken-Wald trockener bis frischer Sandböden (2000)		
4	9190	Alte bodensaure Eichenwälder auf Sandebenen mit Quercus robur		

Räumliche Lage

Lagebeschreibung	Südwestlich Rader Weg	Hochwert (Y)	5953281
Nachbarnutzung/en	Forstflächen, Bruchwald	Naturraum	Obere Alsterniederung (702.01)
Rechtswert (X)	574838	Gemarkung	Wohldorf (535)
Bezirk	Wandsbek	Ramsargebiet	<input type="checkbox"/> EG-Vogelschutzgeb. <input type="checkbox"/>
Stadtteil (OT-Nr.)	Wohldorf-Ohlstedt (523)	Nationalpark	<input type="checkbox"/>
Digitaler Grünplan	<input type="checkbox"/> Hafengesamtgebiet <input type="checkbox"/>		
Ausgleichsflächen	<input type="checkbox"/> Biosphärenreservat <input type="checkbox"/>		
NSG / ND / LSG	LSG Wohldorf/Ohlstedt [HH-2046 / Anteil: 100%]		
FFH-GEBIET			
Wasserschutzgebiet			

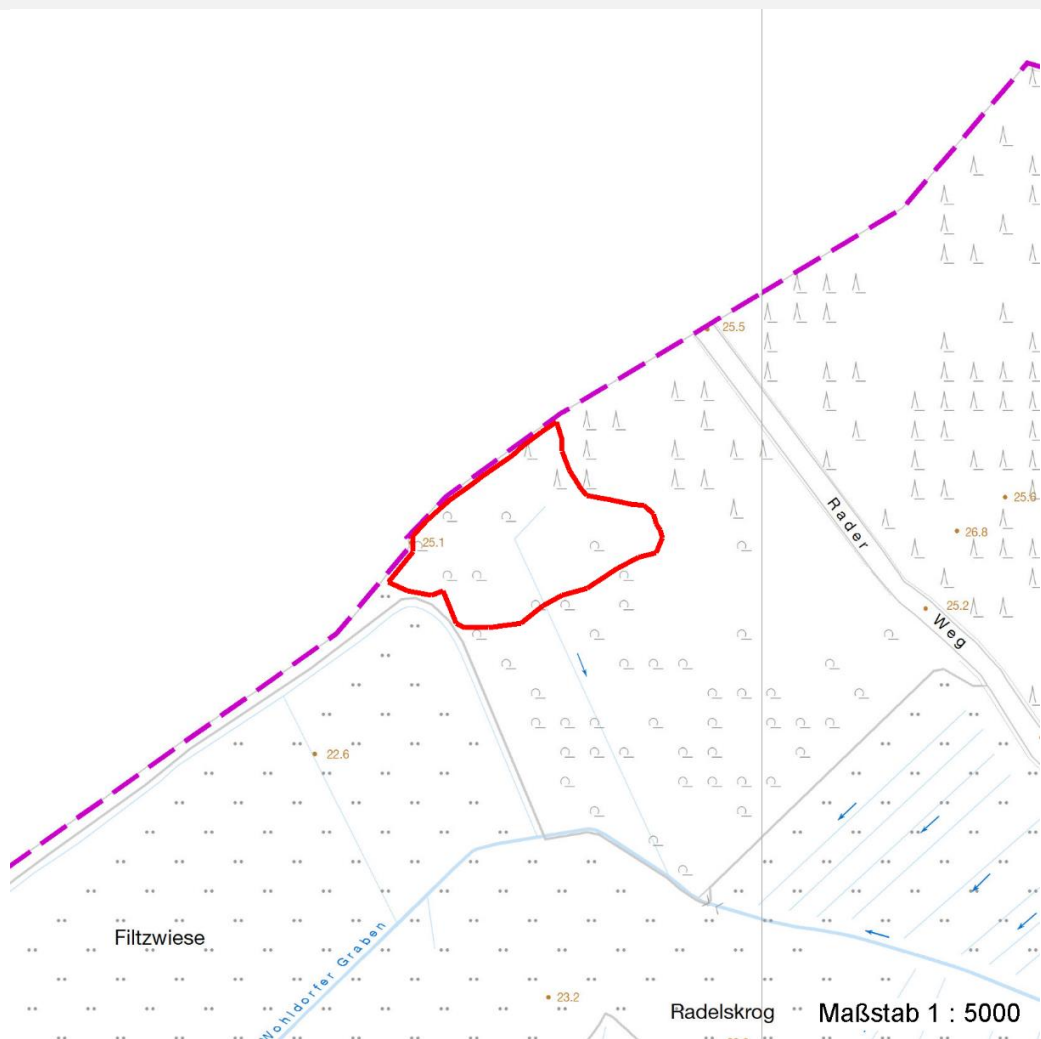
Erhebungsbogen

B

Projekt	Biotopkartierung Hamburg	Interne Nr.	57156
		DK5 DK5-GK	7452 7454
		DK5 - Name	Wohldorf-Nord
Handlungsbedarf	Nein	Biotop-Nr. alt	104 115
Bearbeitung	BRA	Kartierung	13.10.2009
Räumliche Abbildung	Fläche	Fläche / Länge [m²/m]	13236,6804
Anzahl Abschnitte	1	Breite (lineare Abb.) [m]	

Räumliche Lage

Karte



Weitere Erhebungsbögen

Interne Nr.	Interne Nr. Zuordnung	DK5	Biotop-Nr.	Kartierung	Zuordnung	DK5 (GK)	Biotop-Nr. (alt)
57156	96268	7452	373	08.09.2015	N		
57156	57259	7452	32	29.09.2003	>	7454	34
57156	57166	7452	83	22.09.2003	>	7454	92

Zuordnung: N = nachfolgende Kartierung, K = weitere Kartierungen (zeitlich vorher oder nachher)

Foto

Interne Nr.	Index	Dateiname	Aufnahmerichtung
24945	0	7452_104_131009_1.JPG	

Weitere Angaben

Merkmal	Wert
---------	------

Auswertung

17.04.2020

Erhebungsbogen

B

Projekt	Biotopkartierung Hamburg	Interne Nr.	57156
		DK5 DK5-GK	7452 7454
Handlungsbedarf	Nein	DK5 - Name	Wohldorf-Nord
Bearbeitung	BRA	Biotop-Nr. alt	104 115
Räumliche Abbildung	Fläche	Kartierung	13.10.2009
Anzahl Abschnitte	1	Fläche / Länge [m²/m]	13236,6804
		Breite (lineare Abb.) [m]	

Weitere Angaben

Merkmal	Wert
Gefährdung / Einflüsse	Forstliche Nutzung.
Wertgesichtspunkte	Naturnah, ungestört, strukturreich.
zoologisch bedeutsame Strukturen	Alte Bäume mit Höhlen
Bedeutung für Tiergruppe	Vögel
Maßnahmen	Wald weiter der Sukzession überlassen, forstliche und jagdliche Nutzung unterlassen, Entfernen der forstlich eingebrachten Fichten.

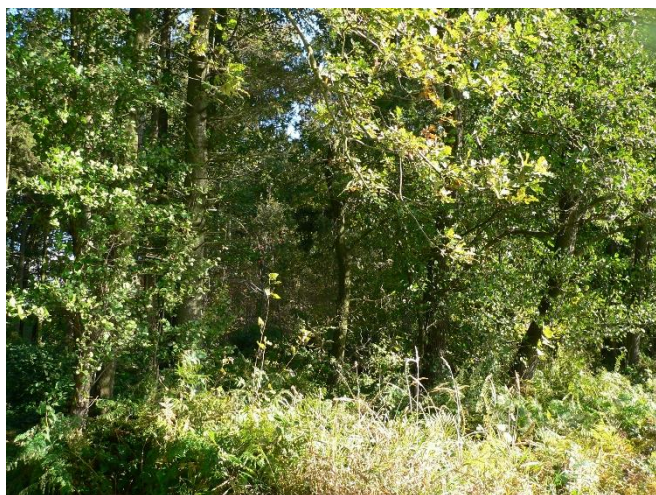
Foto

Fotodatei 7452_104_131009_1.JPG

Bildbeschreibung
Aufnahmerichtung

Fotodatei

Bildbeschreibung
Aufnahmerichtung



Teilflächenbeschreibung

Teilflächentyp		Teilflächen-Nr.	1
Biotoptyp	Bodensaurer Eichen-Birken-Wald trockener bis frischer Sandböden (2000)	Biotoptyp	WQT
- Zusatz		- gesetzl. Grundl.	
FFH-LRT	Alte bodensaure Eichenwälder auf Sandebenen mit Quercus robur	FFH-LRT	9190
Beschreibung		Entw.potential LRT	
		Hauptfläche	Ja
		Flächenanteil	100 %
		FFH-Unters.Fläche	Nein
		Saatgutfläche	Nein

Erhebungsbogen

B

Projekt	Biotopkartierung Hamburg	Interne Nr.	57156
		DK5 DK5-GK	7452 7454
Handlungsbedarf	Nein	DK5 - Name	Wohldorf-Nord
Bearbeitung	BRA	Biotop-Nr. alt	104 115
Räumliche Abbildung	Fläche	Kartierung	13.10.2009
Anzahl Abschnitte	1	Fläche / Länge [m²/m]	13236,6804
		Breite (lineare Abb.) [m]	

Weitere Angaben

Merkmal	Wert
Boden	
Feuchte	5 - frisch und mäßig frisch
Reaktion	4 - mäßig sauer bis sauer
Stickstoffgehalt	5 - mäßig stickstoffarm
Standort, Relief	
Belichtung	6 - halbsonnig bis halbschattig
Veg. - Zeigerwerte	
Anz. Wechselfeuchtezeiger	2
Anz. Überschwemmungsz.	0
Veg. - Soziologie	
BfN Schlüssel	48 - Quercu-Fagetea (Reichere Laubwälder und Gebüsche)

FFH-Bewertungen (HH)

Lebensraumtyp / Parameter	Wertstufe A	Wertstufe B	Wertstufe C	Wert / Begründung	Z
9190 (HH) Alte bodensaure Eichenwälder auf Sandebenen mit Quercus robur					C
Habitatstrukturen					B
Beeinträchtigungen					C
Arteninventar					B

FFH-Bewertungen (BFN)

1 Lebensraumtyp			
3 Arteninventar, Gesamtbewertung, 1..n - Parameter mit Kriterien A/B/C			
4 Habitatstruktur, Gesamtbewertung, 1..n - Parameter mit Kriterien A/B/C			
5 Beeinträchtigungen, Gesamtbewertung, 1..n - Parameter mit Kriterien A/B/C			
Zustandsbewertung: AZ – Vorgabewert, Z – von AZ abweichend festgelegte Zustandsbewertung	Wert	AZ	Z
1 9190 (BFN) Alte bodensaure Eichenwälder auf Sandebenen mit Quercus robur		C	
3 Arteninventar		B	
4 Habitatstrukturen		B	
5 Beeinträchtigungen		C	

Zeigerwerte der Pflanzenartenliste (Auswertung)

Standort	Belichtung	halbsonnig bis halbschattig	6,1
Boden	Feuchte	frisch und mäßig frisch	5,5
	Stickstoff (N)	mäßig stickstoffarm	4,6
	Reaktion	mäßig sauer	4,7
Vegetation	Mahdverträglichkeit	schnittempfindlich bis mäßig schnittverträglich	3,6
Zeigerwerte	Futterwert	sehr geringwertiges Futter	1,6
	Wechselfeuchteanzeiger		2
	Giftpflanzen		2
	Überschw.anzeiger		0

Pflanzenartenliste

Gruppe / Pflanzenart														Rote Liste			
	MS	M	W	Vs	St	PA	Ph	Sz	VS	V	G	cf	§	HH	ND	SH	D
Tracheobionta (Gefäßpflanzen)																	

Erhebungsbogen

B

Projekt	Biotopkartierung Hamburg		Interne Nr.	57156
			DK5 DK5-GK	7452 7454
Handlungsbedarf	Nein		DK5 - Name	Wohldorf-Nord
Bearbeitung	BRA	Kopie	Biotop-Nr. alt	104 115
Räumliche Abbildung	Fläche	Nein	Kartierung	13.10.2009
Anzahl Abschnitte	1		Fläche / Länge [m²/m]	13236,6804
			Breite (lineare Abb.) [m]	

Pflanzenartenliste

Gruppe / Pflanzenart	MS	M	W	Vs	St	PA	Ph	Sz	VS	V	G	cf	Rote Liste						
													§	HH	ND	SH	D		
Agrostis capillaris (Rotes Straußgras)	7	w		-	-														
Betula pendula (Hänge-Birke)	7	w		-	-														
Betula pubescens (Moor-Birke)	7	w		-	-														
Chaerophyllum temulum (Hecken-Kälberkropf)	7	w		-	-														
Crataegus monogyna (Eingrifflicher Weißdorn)	7	w		-	-														
Deschampsia cespitosa (Rasen-Schmiele)	7	w		-	-														
Dryopteris dilatata (Breitblättriger Wurmfarne)	7	w		-	-														
Epilobium obscurum (Dunkelgrünes Weidenröschen)	7	w		-	-											G		V	
Equisetum palustre (Sumpf-Schachtelhalm)	7	w		-	-														
Fagus sylvatica (Rotbuche)	7	w		-	-														
Galeopsis tetrahit (Gewöhnlicher Hohlzahn)	7	w		-	-														
Geum urbanum (Echte Nelkenwurz)	7	w		-	-														
Hieracium sabaudum (Savoyer Habichtskraut)	7	w		-	-														
Lapsana communis (Rainkohl)	7	w		-	-														
Lonicera periclymenum (Wald-Geißblatt)	7	w		-	-														
Malus sylvestris (Wild-Apfel)	7	w		-	-							X				3	3	3	V
Milium effusum (Wald-Flattergras)	7	w		-	-														
Molinia caerulea (Blaues Pfeifengras)	7	z		-	-														
Oxalis acetosella (Wald-Sauerklee)	7	w		-	-														
Picea abies (Gemeine Fichte)	7	z		-	-														
Plantago major major (Großer Wegerich)	7	w		-	-														
Populus tremula (Zitter-Pappel)	7	z		-	-														
Pteridium aquilinum (Adlerfarn)	7	w		-	-														
Quercus robur (Stiel-Eiche)	7	z		-	-														
Rubus fruticosus agg. (Artengruppe Echte Brombeere)	7	z		-	-														
Rubus idaeus (Himbeere)	7	z		-	-														
Sorbus aucuparia (Eberesche)	7	z		-	-														
Stellaria holostea (Große Sternmiere)	7	z		-	-														
Taraxacum spec. (Löwenzahn)	7	w		-	-														
Veronica chamaedrys (Gamander-Ehrenpreis)	7	w		-	-														
Veronica officinalis (Wald-Ehrenpreis)	7	w		-	-														
Anzahl Rote Liste Arten													2	1	1	2			
Anzahl Arten													31						

MS: Mengensystem; M: Mengenangabe, W: Bewertung der Art (FFH-Monitoring), Vs: Vegetationsschicht, St: Status, PA: Autor Phänologie; Ph: Phänologie, Sz: Soziabilität, VS: Vitalitätssystem; V: Vitalität, G: Geschlecht, cf: unsichere Bestimmung, §: Schutz nach BNatSchG, HH: Rote Liste Hamburg, Nds: Rote Liste Niedersachsen, SH: Rote Liste Schleswig-Holstein, D: Rote Liste Deutschland