

Erhebungsbogen

B

Projekt	Biotopkartierung Hamburg	Interne Nr.	57150
		DK5 DK5-GK	7452 7454
Handlungsbedarf	Nein	DK5 - Name	Wohldorf-Nord
Bearbeitung	BRA	Biotop-Nr. alt	102 113
Räumliche Abbildung	Fläche	Kartierung	13.10.2009
Anzahl Abschnitte	1	Fläche / Länge [m²/m]	14113,4473
		Breite (lineare Abb.) [m]	

Gesetzlicher Schutz	§ 14 (2) 2.1 Feldhecken	Schutz nur teilweise	Nein
----------------------------	-------------------------	-----------------------------	-------------

Gesamtbewertung	6 Wertvoll
– Alter	6 Biotop mittleren Alters, 50 bis 100 Jahre
– Belastungsgrad	5 Flächenhaft mittlere oder örtlich starke Belastung
– Ökolog. Funktion	7 Sehr hohe Bedeutung in einem Biotopkomplex, für den lokalen Biotopverbund oder als Puffer
– Seltenheit	5 Seltener Biotoptyp, floristisch stark verarmt, ohne seltener Pflges. od. verbr. artenreicher Biotoptyp

Bestandsbeschreibung

Alte Randgehölze bzw. Knicks am Übergang zwischen Waldbereichen und den westlich anschließenden Grünlandfläche. Mit i.d.R. vorhandener Geländestufe, die bis zu 3 m Höhe erreicht. Entlang der Kante wachsen z.T. recht alte Stiel-Eichen. Die Krautschicht ist häufig relativ dicht, wegen der Durchlichtung des Bestandes vom westlichen Rand her; häufig bodensauer geprägt. Örtlich sind große Bestände von Adlerfarn vorhanden. Eher mesophile Standorte werden jedoch von großen Beständen aus Gundermann angezeigt. Daneben treten vermehrt Rubusarten im Gebiete auf. Der Eichenbestand ist bedeutend und landschaftsprägend. Es werden Stammdicken von bis zu 1 m erreicht und Wuchshöhen um 15 m. Es entsteht ein weitgehend naturnaher Landschaftseindruck. Entlang des südlichen Wiemerskamper Weges ist der Randstreifen schmaler, z.T. hecken- und knickartig ausgeprägt. Im Wesentlichen ist jedoch kein Knickwall erhalten. Der nach Süden auslaufende Teil des Biotops entspricht weiterhin einer trocken-mageren Geländekante, die hier z.T. sehr offen und örtlich etwas trockenrasenartig bewachsen ist.

Vorkommen an Biotoptypen

1	TF	Typ	HF	F.Anteil
2	BTYP	Biotoptyp	- gesetzl. Grundl.	
3	Zusatz	Zusatz zum Biotoptypen		
4	LRT	Lebensraumtyp		
1	1		Ja	100 %
2	HWM	Strauch-Baum-Knick (2000)		

Räumliche Lage

Lagebeschreibung	Westseite des Wiemerskaper Weges		
Nachbarnutzung/en	Grünland, Straße, Wald		
Rechtswert (X)	575125	Hochwert (Y)	5953083
Bezirk	Wandsbek	Naturraum	Obere Alsterniederung (702.01)
Stadtteil (OT-Nr.)	Wohldorf-Ohlstedt (523)	Gemarkung	Wohldorf (535)
Digitaler Grünplan	<input type="checkbox"/> Hafengesamtgebiet	<input type="checkbox"/> Ramsargebiet	<input type="checkbox"/> EG-Vogelschutzgeb.
Ausgleichsflächen	<input type="checkbox"/> Biosphärenreservat	<input type="checkbox"/> Nationalpark	<input type="checkbox"/>
NSG / ND / LSG	LSG Wohldorf/Ohlstedt [HH-2046 / Anteil: 99%]		
FFH-GEBIET			
Wasserschutzgebiet			

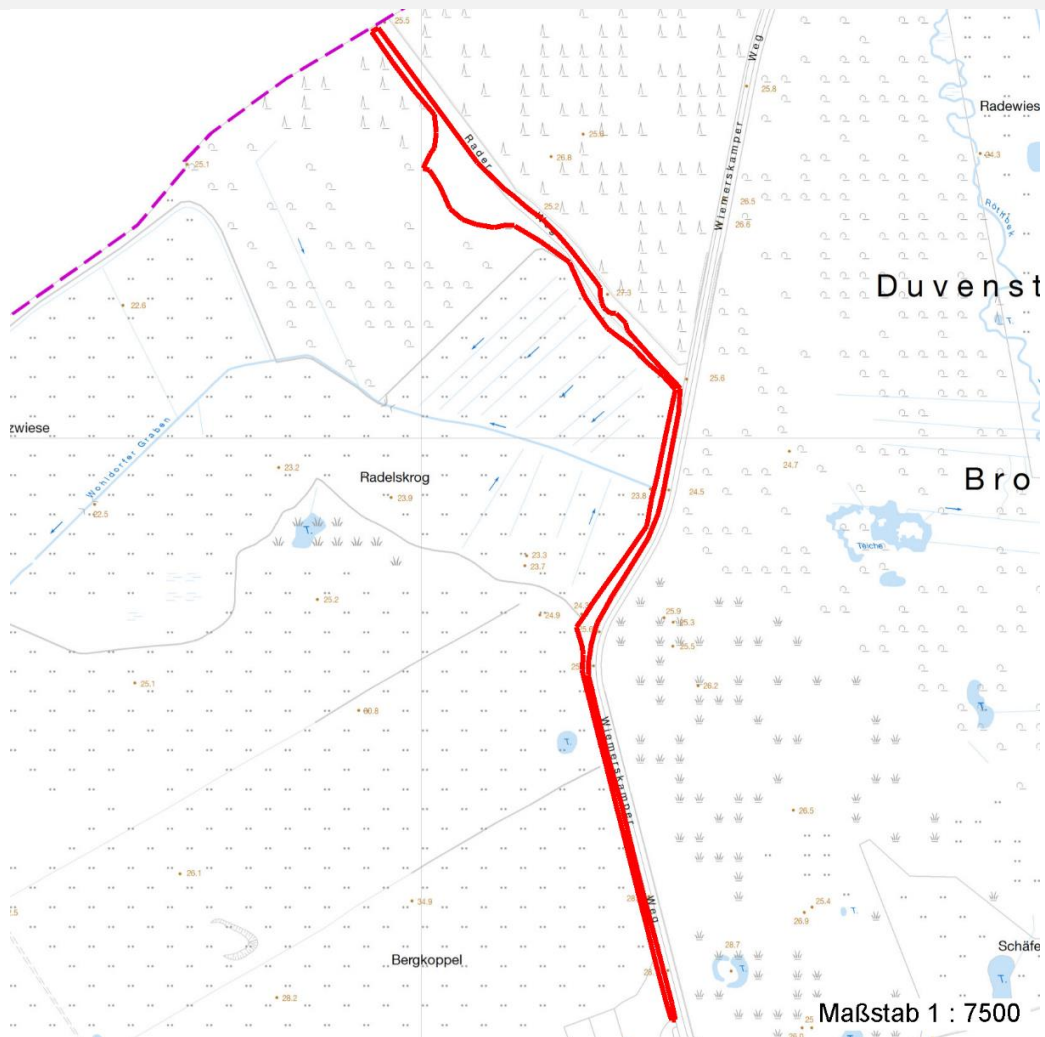
Erhebungsbogen

B

Projekt	Biotopkartierung Hamburg	Interne Nr.	57150
		DK5 DK5-GK	7452 7454
Handlungsbedarf	Nein	DK5 - Name	Wohldorf-Nord
Bearbeitung	BRA	Biotop-Nr. alt	102 113
Räumliche Abbildung	Fläche	Kartierung	13.10.2009
Anzahl Abschnitte	1	Fläche / Länge [m²/m]	14113,4473
		Breite (lineare Abb.) [m]	

Räumliche Lage

Karte



Weitere Erhebungsbögen

Interne Nr.	Interne Nr. Zuordnung	DK5	Biotop-Nr.	Kartierung	Zuordnung	DK5 (GK)	Biotop-Nr. (alt)
57150	96260	7452	365	07.09.2015	N		
57150	96261	7452	366	07.09.2015	N		
57150	96267	7452	372	08.09.2015	N		
57150	96268	7452	373	08.09.2015	N		
57150	57197	7452	76	22.09.2003	>	7454	85
57150	57347	7452	172	29.09.2003	>	7454	41

Zuordnung: N = nachfolgende Kartierung, K = weitere Kartierungen (zeitlich vorher oder nachher)

Foto

Interne Nr.	Index	Dateiname	Aufnahmerichtung
24923	0	7452_102_131009_1.JPG	
24924	0	7452_102_131009_2.JPG	
24925	0	7452_102_131009_3.JPG	

17.04.2020

Erhebungsbogen

B

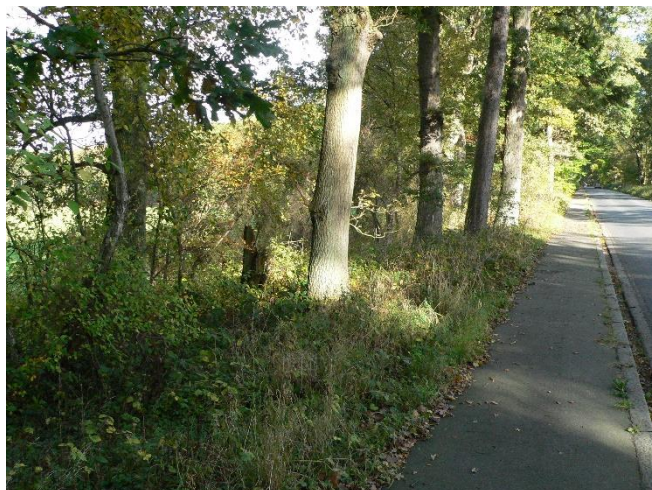
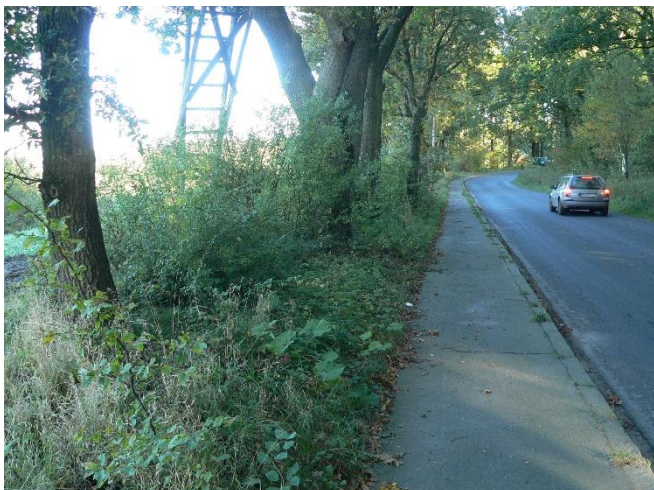
Projekt	Biotopkartierung Hamburg	Interne Nr.	57150
		DK5 DK5-GK	7452 7454
Handlungsbedarf	Nein	DK5 - Name	Wohldorf-Nord
Bearbeitung	BRA	Biotop-Nr. alt	102 113
Räumliche Abbildung	Fläche	Kartierung	13.10.2009
Anzahl Abschnitte	1	Fläche / Länge [m²/m]	14113,4473
		Breite (lineare Abb.) [m]	

Weitere Angaben

Merkmal	Wert
Auswertung	
Gefährdung / Einflüsse	Im Bereich von einem Parkplatz am Rader Weg ist der Randstreifen vermüllt.
Wertgesichtspunkte	Sehr naturnahe Vegetation, artenreich, teils blütenreich, günstiger Übergang zwischen Wald und Offenlandbiotopen.
zoologisch bedeutsame Strukturen	Alte Bäume mit Höhlen
Bedeutung für Tiergruppe	Insekten, allgemein Vögel
Maßnahmen	Flächen weiterhin der Sukzession überlassen.

Foto

Fotodatei	7452_102_131009_1.JPG	Fotodatei	7452_102_131009_2.JPG
Bildbeschreibung		Bildbeschreibung	
Aufnahmerichtung		Aufnahmerichtung	



Erhebungsbogen

B

Projekt	Biotopkartierung Hamburg	Interne Nr.	57150
		DK5 DK5-GK	7452 7454
Handlungsbedarf	Nein	DK5 - Name	Wohldorf-Nord
Bearbeitung	BRA	Biotop-Nr. alt	102 113
Räumliche Abbildung	Fläche	Kartierung	13.10.2009
Anzahl Abschnitte	1	Fläche / Länge [m²/m]	14113,4473
		Breite (lineare Abb.) [m]	

Foto

Fotodatei 7452_102_131009_3.JPG

Bildbeschreibung
Aufnahmerichtung

Fotodatei

Bildbeschreibung
Aufnahmerichtung



Teilflächenbeschreibung

Teilflächentyp		Teilflächen-Nr.	1
Biotoptyp	Strauch-Baum-Knick (2000)	Biotoptyp	HWM
- Zusatz		- gesetzl. Grundl.	
FFH-LRT		FFH-LRT	
Beschreibung		Entw.potential LRT	
		Hauptfläche	Ja
		Flächenanteil	100 %
		FFH-Unters.Fläche	Nein
		Saatgutfläche	Nein

Weitere Angaben

Merkmal	Wert
Boden	
Feuchte	5 - frisch und mäßig frisch
Reaktion	5 - mäßig sauer
Stickstoffgehalt	5 - mäßig stickstoffarm
Standort, Relief	
Belichtung	6 - halbsonnig bis halbschattig
Veg. - Zeigerwerte	
Anz. Wechselfeuchtezeiger	7
Anz. Überschwemmungsz.	1
Veg. - Soziologie	
BfN Schlüssel	19 - Artemisietea (Ausdauernde Stickstoff-Krautfluren) 30 - Molinio-Arrhenatheretea (Grünland-Ges.) 48 - Querco-Fagetea (Reichere Laubwälder und Gebüsche)

Projekt	Biotopkartierung Hamburg		Interne Nr.	57150
			DK5 DK5-GK	7452 7454
Handlungsbedarf	Nein		DK5 - Name	Wohldorf-Nord
Bearbeitung	BRA	Kopie	Biotop-Nr. alt	102 113
Räumliche Abbildung	Fläche	Nein	Kartierung	13.10.2009
Anzahl Abschnitte	1		Fläche / Länge [m²/m]	14113,4473
			Breite (lineare Abb.) [m]	

Zeigerwerte der Pflanzenartenliste (Auswertung)

Standort	Belichtung	halbsonnig bis halbschattig	6,2
Boden	Feuchte	frisch und mäßig frisch	5,4
	Stickstoff (N)	mäßig stickstoffarm	5,3
	Reaktion	mäßig sauer	5,1
Vegetation	Mahdverträglichkeit	mäßig schnittverträglich (erster Schnitt nicht vor 1. Juli)	5
Zeigerwerte	Futterwert	sehr geringwertiges Futter	2,1
	Wechselfeuchteanzeiger		7
	Giftpflanzen		2
	Überschw.anzeiger		1

Pflanzenartenliste

Gruppe / Pflanzenart	MS	M	W	Vs	St	PA	Ph	Sz	VS	V	G	cf	Rote Liste			
													§	HH	ND	SH
Tracheobionta (Gefäßpflanzen)																
Achillea millefolium (Gewöhnliche Schafgarbe)	7	w		-	-											
Aegopodium podagraria (Giersch)	7	z		-	-											
Agrostis capillaris (Rotes Straußgras)	7	w		-	-											
Alliaria petiolata (Knoblauchsrauke)	7	w		-	-											
Alnus glutinosa (Schwarz-Erle)	7	w		-	-											
Anthriscus sylvestris (Wiesen-Kerbel)	7	w		-	-											
Arctium lappa (Große Klette)	7	w		-	-											
Artemisia vulgaris (Gewöhnlicher Beifuß)	7	w		-	-											
Athyrium filix-femina (Gewöhnlicher Frauenfarn)	7	w		-	-											
Betula pendula (Hänge-Birke)	7	z		-	-											
Campanula rotundifolia (Rundblättrige Glockenblume)	7	z		-	-								3		V	
Carex hirta (Behaarte Segge)	7	w		-	-											
Cerastium holosteoides (Gewöhnliches Hornkraut)	7	w		-	-											
Chaerophyllum temulum (Hecken-Kälberkropf)	7	w		-	-											
Cirsium arvense (Acker-Kratzdistel)	7	w		-	-											
Corylus avellana (Haselnuss)	7	z		-	-											
Crataegus laevigata (Zweigrifflicher Weißdorn)	7	w		-	-											
Crataegus monogyna (Eingrifflicher Weißdorn)	7	w		-	-											
Dactylis glomerata (Wiesen-Knäuelgras)	7	z		-	-											
Deschampsia cespitosa (Rasen-Schmiele)	7	z		-	-											
Deschampsia flexuosa (Draht-Schmiele)	7	w		-	-											
Dryopteris dilatata (Breitblättriger Wurmfarne)	7	w		-	-											
Dryopteris filix-mas (Gewöhnlicher Wurmfarne)	7	w		-	-											
Elymus repens (Gewöhnliche Quecke)	7	w		-	-											
Fagus sylvatica (Rotbuche)	7	w		-	-											
Fallopia dumetorum (Hecken-Knöterich)	7	w		-	-											
Festuca gigantea (Riesen-Schwingel)	7	w		-	-											
Festuca rubra (Rot-Schwingel)	7	z		-	-											
Frangula alnus (Faulbaum)	7	w		-	-											
Galeobdolon argentatum (Garten Goldnessel)	7	w		-	-											
Galeobdolon luteum (Echte Goldnessel)	7	w		-	-									V		
Galium aparine (Kletten-Labkraut)	7	w		-	-											

Erhebungsbogen

B

Projekt	Biotopkartierung Hamburg		Interne Nr.	57150	
			DK5 DK5-GK	7452	7454
Handlungsbedarf	Nein		DK5 - Name	Wohldorf-Nord	
Bearbeitung	BRA	Kopie	Biotop-Nr. alt	102	113
Räumliche Abbildung	Fläche	Nein	Kartierung	13.10.2009	
Anzahl Abschnitte	1		Fläche / Länge [m²/m]	14113,4473	
			Breite (lineare Abb.) [m]		

Pflanzenartenliste

Gruppe / Pflanzenart	MS	M	W	Vs	St	PA	Ph	Sz	VS	V	G	cf	Rote Liste						
													§	HH	ND	SH	D		
Geum urbanum (Echte Nelkenwurz)	7	z		-	-														
Glechoma hederacea (Gundermann)	7	h		-	-														
Holcus lanatus (Wolliges Honiggras)	7	w		-	-														
Holcus mollis (Weiches Honiggras)	7	w		-	-														
Impatiens parviflora (Kleinblütiges Springkraut)	7	w		-	-														
Lamium album (Weiße Taubnessel)	7	w		-	-														
Lamium purpureum (Purpurrote Taubnessel)	7	w		-	-														
Lapsana communis (Rainkohl)	7	w		-	-														
Ligustrum vulgare (Gemeiner Liguster)	7	w		-	-														
Lonicera periclymenum (Wald-Geißblatt)	7	z		-	-														
Lysimachia vulgaris (Gewöhnlicher Gilbweiderich)	7	w		-	-														
Molinia caerulea (Blaues Pfeifengras)	7	w		-	-														
Mycelis muralis (Mauerlattich)	7	w		-	-														
Oxalis acetosella (Wald-Sauerklee)	7	w		-	-														
Poa nemoralis (Hain-Rispengras)	7	w		-	-														
Poa trivialis (Gewöhnliches Rispengras)	7	w		-	-														
Polygonatum multiflorum (Vielblütige Weißwurz)	7	w		-	-														
Populus tremula (Zitter-Pappel)	7	w		-	-														
Prunus serotina (Späte Traubenkirsche)	7	w		-	-														
Prunus spinosa (Schlehe)	7	w		-	-														
Pteridium aquilinum (Adlerfarn)	7	h		-	-														
Quercus robur (Stiel-Eiche)	7	h		-	-														
Ranunculus repens (Kriechender Hahnenfuß)	7	w		-	-														
Rosa corymbifera (Busch-Rose)	7	w		-	-							X					D		
Rubus caesius (Kratzbeere)	7	w		-	-														
Rubus fruticosus agg. (Artengruppe Echte Brombeere)	7	h		-	-														
Rubus idaeus (Himbeere)	7	z		-	-														
Rumex obtusifolius (Stumpfbblätteriger Ampfer)	7	w		-	-														
Sambucus nigra (Schwarzer Holunder)	7	w		-	-														
Sambucus racemosa (Trauben-Holunder)	7	w		-	-							X							
Sorbus aucuparia (Eberesche)	7	w		-	-														
Sorbus aucuparia (Eberesche)	7	z		-	-														
Stellaria holostea (Große Sternmiere)	7	h		-	-														
Taraxacum spec. (Löwenzahn)	7	w		-	-														
Trifolium medium (Mittlerer Klee)	7	z		-	-														
Trifolium pratense (Rot-Klee)	7	w		-	-														
Trifolium repens (Weiß-Klee)	7	w		-	-														
Urtica dioica (Große Brennnessel)	7	w		-	-														
Veronica chamaedrys (Gamander-Ehrenpreis)	7	w		-	-														
Viburnum opulus (Gewöhnlicher Schneeball)	7	w		-	-														
																	Anzahl Rote Liste Arten	3	1
																	Anzahl Arten	71	

MS: Mengensystem; M: Mengenangabe, W: Bewertung der Art (FFH-Monitoring), Vs: Vegetationsschicht, St: Status, PA: Autor Phänologie; Ph: Phänologie, Sz: Soziabilität, VS: Vitalitätssystem; V: Vitalität, G: Geschlecht, cf: unsichere Bestimmung, §: Schutz nach BNatSchG, HH: Rote Liste Hamburg, Nds: Rote Liste Niedersachsen, SH: Rote Liste Schleswig-Holstein, D: Rote Liste Deutschland