

# Erhebungsbogen

**B**

<b>Projekt</b>	Biotopkartierung Hamburg		<b>Interne Nr.</b>	56544	
			<b>DK5   DK5-GK</b>	<b>7450</b>	7452
<b>Handlungsbedarf</b>	Nein		<b>DK5 - Name</b>	Wohldorf-Ohlstedt	
<b>Bearbeitung</b>	BRA	<b>Kopie</b>	<b>Biotop-Nr.   alt</b>	9	4
<b>Räumliche Abbildung</b>	Fläche		<b>Kartierung</b>	14.10.2011	
<b>Anzahl Abschnitte</b>	1		<b>Fläche / Länge [m<sup>2</sup>/m]</b>	30476,2762	
			<b>Breite (lineare Abb.) [m]</b>		

<b>Gesetzlicher Schutz</b>	<b>§ 30 (2) 1.1 Natürliche oder naturnahe Fließgewässer</b>	<b>Schutz nur teilweise</b>	<b>Nein</b>
----------------------------	---	-----------------------------	-------------

<b>Gesamtbewertung</b>	8	Hochgradig wertvoll
– <b>Alter</b>	9	Biotop sehr hohen Alters; 500 Jahre und mehr
– <b>Belastungsgrad</b>	8	geringe örtliche oder punktuelle Belastung
– <b>Ökolog. Funktion</b>	8	Wertbestimmender Bestandteil eines wertvollen Biotopkomplexes oder für den regionalen Biotopverbund.
– <b>Seltenheit</b>	8	Sehr seltener Biotoptyp, hohe Anteile seltener oder bedrohter Pflges., gesättigtes Artenspektrum, RL-Arten

## Bestandsbeschreibung

Unterer Abschnitt der Ammersbek, kurz vor der Einmündung in die Alster. Auf der Südseite begleitet von einem naturnahen Buchenwald mit einem hier völlig unbeeinflussten, teils seicht geneigten, teils etwas steil abbrechendem Ufer mit unterschiedlichen Höhen. Häufig mit Verschlammungen und Gleithangbildungen, örtlich auch mit Staudenfluren von Brennessel. Nur wenig in den Ufern von gewässertypischen Erlen bewachsen, da die Ufer häufig relativ hoch sind und im oberen Teil von eher mesophiler Vegetation der benachbarten Flächen eingenommen werden. Das Nordufer grenzt häufiger an Gärten, ist mitunter anthropogen stärker überprägt. Auch sind hier häufiger Prallhänge vorhanden, die künstlich gesichert worden sind, mitunter bis zu 3 m hoch aufragend. Örtlich sind auch Rasenflächen vorhanden, die bis an das Gewässer heranreichen. Der Bachlauf hat entsprechend den naturnahen Strukturen sehr unterschiedliche Tiefen, örtlich bis über 1 m, ist im Schattenbereich der älteren Bäume und im Einzugsbereich der Buchenwälder meistens unbewachsen. Das Wasser ist leicht eisenfarben-bräunlich, aber recht klar, mit Sichttiefen von über 1 m. Belichtete Bereiche und Bereiche mit in das Wasser gestürzten Bäumen sind mitunter etwas strömungsberuhigt. Hier finden sich Bachröhrichte aus Flutendem Schwaden, etwas Wasserlinse, kleinere Röhrichte aus Rohrglanzgras, im Wasser mitunter auch kleineren flutenden Beständen aus einer Wassersternart sowie submersen Beständen aus Pfeilkraut. Teilabschnitte des Baches haben sich ausgesprochen naturnah entwickelt, weil Bäume in das Gewässer gestürzt sind, die bisher nicht geräumt wurden, so dass neue Verlandungsinseln entstehen, die bereits naturnahen Bewuchs aufweisen. Der Lauf insgesamt ist sehr naturnah gewunden in mäßig engen Schlingen mit deutlicher Ausprägung von Gleithängen und teils recht kräftig in das Jungmoränengelände eingeschnitten, so dass vereinzelt hohe Steilufer mit bis zu 6 m Höhe vorhanden sind. Die das Gewässer charakterisierenden flutenden Vegetationsbestände sind v.a. dort entwickelt, wo dieses naturfern überprägt ist, nämlich im Bereich von Gärten, bei denen die Ufer offen gehalten werden. Hier wird die ausreichende Besonnung des Gewässers sichergestellt.

## Vorkommen an Biotoptypen

1	TF	Typ	HF	F.Anteil
2	BTYP	Biotoptyp	- gesetzl. Grundl.	
3	Zusatz	Zusatz zum Biotoptypen		
4	LRT	Lebensraumtyp		
1	1		Ja	100 %
2	FFM	Fluss, naturnah mit Beeinträchtigungen/Verbauungen (2000)		
4	3260	Flüsse der planaren bis montanen Stufe mit Vegetation des Ranunculion fluitantis und des Callitriche-Batrachion		

## Räumliche Lage

<b>Lagebeschreibung</b>	Südlich Duvenstedter Triftweg, westlich Mühlenteich		
<b>Nachbarnutzung/en</b>	Wald, Privatgärten		
<b>Rechtswert (X)</b>	574267	<b>Hochwert (Y)</b>	5951570
<b>Bezirk</b>	Wandsbek	<b>Naturraum</b>	Stapelfelder Jungmoränengebiet (702.00)
<b>Stadtteil (OT-Nr.)</b>	Wohldorf-Ohlstedt (523)	<b>Gemarkung</b>	Wohldorf (535)
17.04.2020			

# Erhebungsbogen

**B**

<b>Projekt</b>	Biotopkartierung Hamburg	<b>Interne Nr.</b>	56544
		<b>DK5   DK5-GK</b>	7450      7452
		<b>DK5 - Name</b>	Wohldorf-Ohlstedt
<b>Handlungsbedarf</b>	Nein	<b>Biotop-Nr.   alt</b>	9      4
<b>Bearbeitung</b>	BRA	<b>Kartierung</b>	14.10.2011
<b>Räumliche Abbildung</b>	Fläche	<b>Fläche / Länge [m<sup>2</sup>/m]</b>	30476,2762
<b>Anzahl Abschnitte</b>	1	<b>Breite (lineare Abb.) [m]</b>	

## Räumliche Lage

**Digitaler Grünplan**      **Hafengesamtgebiet**      **Ramsargebiet**      **EG-Vogelschutzgeb.**      x

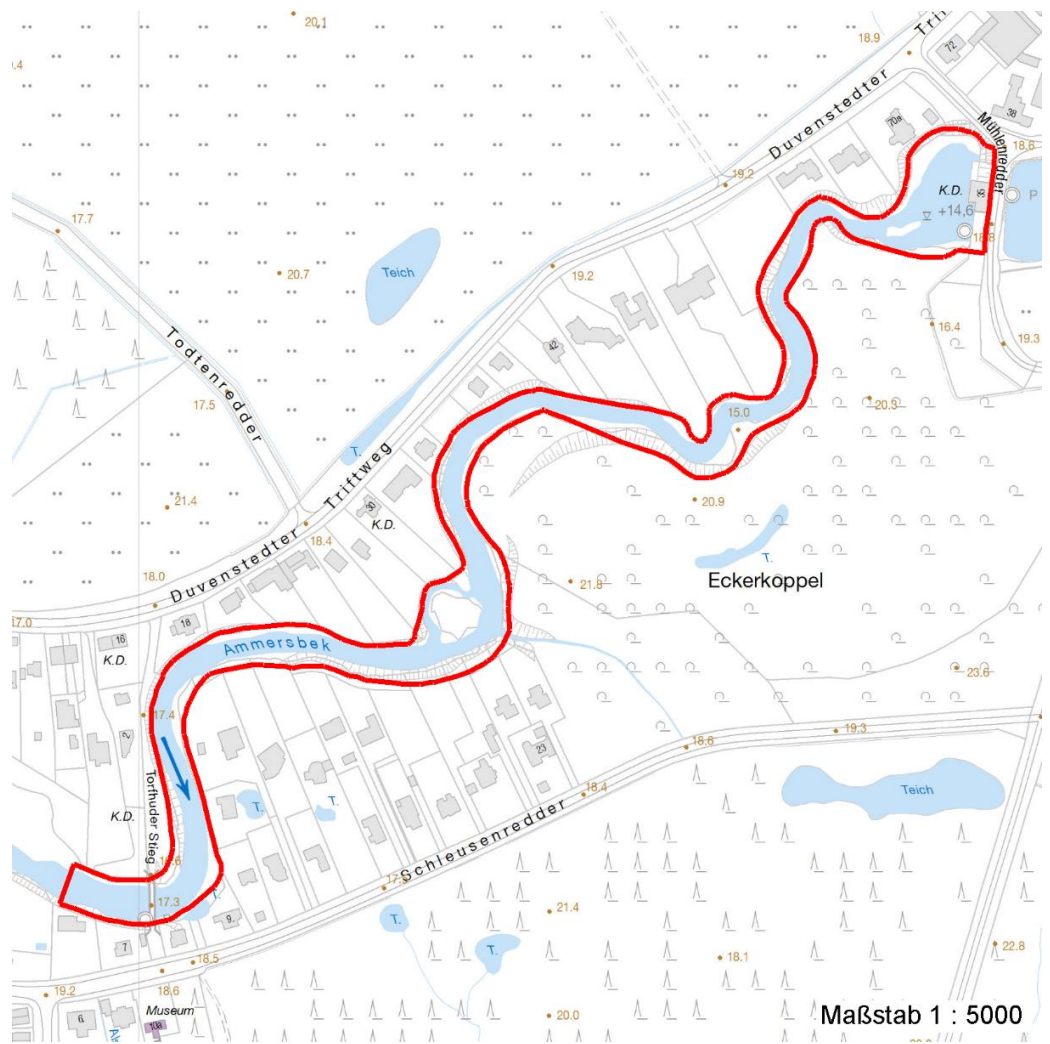
**Ausgleichsflächen**      **Biosphärenreservat**      **Nationalpark**

**NSG / ND / LSG**      LSG Wohldorf/Ohlstedt [ HH-2046 / Anteil: 92% ], NSG Wohldorfer Wald [ HH-508 / Anteil: 8% ]

**FFH-GEBIET**      Wohldorfer Wald [ DE 2226-302 / Anteil: 8% ]

**Wasserschutzgebiet**

**Karte**



## Weitere Erhebungsbögen

Interne Nr.	Interne Nr. Zuordnung	DK5	Biotop-Nr.	Kartierung	Zuordnung	DK5 (GK)	Biotop-Nr. (alt)
56544	56549	7450	9	15.08.1995	K	7452	4
56544	56543	7450	9	22.09.2003	K	7452	4

Zuordnung: N = nachfolgende Kartierung, K = weitere Kartierungen (zeitlich vorher oder nachher)

# Erhebungsbogen

**B**

<b>Projekt</b>	Biotopkartierung Hamburg	<b>Interne Nr.</b>	56544
		<b>DK5   DK5-GK</b>	<b>7450</b> 7452
<b>Handlungsbedarf</b>	Nein	<b>DK5 - Name</b>	Wohldorf-Ohlstedt
<b>Bearbeitung</b>	BRA	<b>Biotop-Nr.   alt</b>	<b>9</b> 4
<b>Räumliche Abbildung</b>	Fläche	<b>Kartierung</b>	14.10.2011
<b>Anzahl Abschnitte</b>	1	<b>Fläche / Länge [m<sup>2</sup>/m]</b>	30476,2762
		<b>Breite (lineare Abb.) [m]</b>	

## Foto

Interne Nr.	Index	Dateiname	Aufnahmerichtung
11387	0	7450_9_141011_1.JPG	
11388	0	7450_9_141011_2.JPG	
11389	0	7450_9_141011_3.JPG	
11390	0	7450_9_141011_4.JPG	
11391	0	7450_9_141011_5.JPG	
11392	0	7450_9_141011_6.JPG	
11393	0	7450_9_141011_7.JPG	
11394	0	7450_9_141011_8.JPG	
11395	0	7450_9_141011_9.JPG	
11396	0	7450_9_141011_10.JPG	
11397	0	7450_9_141011_11.JPG	
11398	0	7450_9_141011_12.JPG	
11399	0	7450_9_141011_13.JPG	
11400	0	7450_9_141011_14.JPG	
11401	0	7450_9_141011_15.JPG	
11402	0	7450_9_141011_16.JPG	
11403	0	7450_9_141011_17.JPG	
11404	0	7450_9_141011_18.JPG	
11405	0	7450_9_141011_19.JPG	

## Weitere Angaben

Merkmal	Wert
<b>Auswertung</b>	
Gefährdung / Einflüsse	Teils reicht die Privatnutzung bis an das Gewässer heran, hier finden Störungen im Uferbereich statt, Überprägungen durch Gartenpflanzen, Ufersicherungen.
Wertgesichtspunkte	Weitgehend naturnah strukturierter Bachlauf mit Prallhängen, Gleitufern, Totholzanteilen, örtlich auch gewässertypische Vegetation, Differenzierung des Bettes in Kies- und Sandabschnitte.
zoologisch bedeutsame Strukturen	Naturnaher Fluss
Bedeutung für Tiergruppe	Großsäuger Fische Kleinsäuger Vögel
Maßnahmen	Auch im Bereich der Privatgärten sollte ein Randstreifen von wenigstens 2 bis 3 m - besser bis 10 m - Breite weitgehend naturnah entwickelt sein. Uferbefestigungen sollten - wenn nicht unbedingt notwendig - unterlassen werden.

# Erhebungsbogen

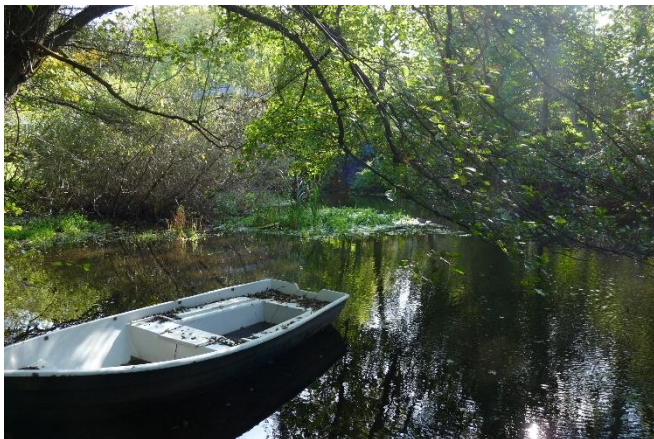
**B**

<b>Projekt</b>	Biotopkartierung Hamburg	<b>Interne Nr.</b>	56544
		<b>DK5   DK5-GK</b>	<b>7450</b> 7452
<b>Handlungsbedarf</b>	Nein	<b>DK5 - Name</b>	Wohldorf-Ohlstedt
<b>Bearbeitung</b>	BRA	<b>Biotop-Nr.   alt</b>	9 4
<b>Räumliche Abbildung</b>	Fläche	<b>Kartierung</b>	14.10.2011
<b>Anzahl Abschnitte</b>	1	<b>Fläche / Länge [m<sup>2</sup>/m]</b>	30476,2762
		<b>Breite (lineare Abb.) [m]</b>	

## Foto

**Fotodatei** 7450\_9\_141011\_1.JPG

**Bildbeschreibung**  
**Aufnahmerichtung**



**Fotodatei** 7450\_9\_141011\_2.JPG

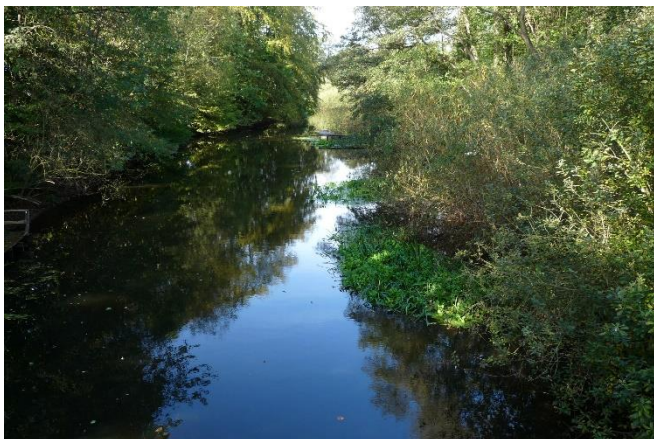
**Bildbeschreibung**  
**Aufnahmerichtung**



## Foto

**Fotodatei** 7450\_9\_141011\_3.JPG

**Bildbeschreibung**  
**Aufnahmerichtung**



**Fotodatei** 7450\_9\_141011\_4.JPG

**Bildbeschreibung**  
**Aufnahmerichtung**



# Erhebungsbogen

**B**

<b>Projekt</b>	Biotopkartierung Hamburg		<b>Interne Nr.</b>	56544
			<b>DK5   DK5-GK</b>	7450 7452
<b>Handlungsbedarf</b>	Nein		<b>DK5 - Name</b>	Wohldorf-Ohlstedt
<b>Bearbeitung</b>	BRA	<b>Kopie</b>	Nein	<b>Biotop-Nr.   alt</b>
<b>Räumliche Abbildung</b>	Fläche			9 4
<b>Anzahl Abschnitte</b>	1			<b>Kartierung</b>
				14.10.2011
				<b>Fläche / Länge [m²/m]</b>
				30476,2762
				<b>Breite (lineare Abb.) [m]</b>

## Teilflächenbeschreibung

<b>Teilflächentyp</b>		<b>Teilflächen-Nr.</b>	1
<b>Biototyp</b>	Fluss, naturnah mit Beeinträchtigungen/Verbauungen (2000)	<b>Biototyp</b>	FFM
<b>- Zusatz</b>		<b>- gesetzl. Grundl.</b>	
<b>FFH-LRT</b>	Flüsse der planaren bis montanen Stufe mit Vegetation des Ranunculion fluitantis und des Callitricho-Batrachion	<b>FFH-LRT</b>	3260
<b>Beschreibung</b>		<b>Entw.potential LRT</b>	
		<b>Hauptfläche</b>	Ja
		<b>Flächenanteil</b>	100 %
		<b>FFH-Unters.Fläche</b>	Nein
		<b>Saatgutfläche</b>	Nein

## FFH-Bewertungen (HH)

Lebensraumtyp / Parameter	Wertstufe A	Wertstufe B	Wertstufe C	Wert / Begründung	Z
<b>3260 (HH) Flüsse der planaren bis montanen Stufe mit Vegetation des Ranunculion fluitantis und des Callitricho-Batrachion</b>					<b>B</b>
<b>Habitatstrukturen</b>					<b>A</b>
Gewässerstrukturgüte; Gütekategorie;	günstig 1-2	mittel 3	ungünstig 4		A
Naturnahe Ufervegetation; Anteil der Fließstrecke;	günstig > 90 %	mittel > 50 %	ungünstig < 50 %		A
Biologische Durchgängigkeit; Einschränkungen;	günstig keine	mittel gering	ungünstig stark		A
<b>Beeinträchtigungen</b>					<b>B</b>
Störungen des Standortes; Biologische Gütekategorie;	günstig I-II	mittel II	ungünstig II-III		B
diffuse Nährstoffeinträge; Einträge über belastete Zuleitungen;	keine keine	gering gering	deutlich deutlich		B
Anzeichen von Gewässerunterhaltung in jüngerer Zeit;	keine	gering	deutlich		A
Beseitigung naturnaher Totholzanteile; Nutzungen;	keine günstig	gering mittel	deutlich ungünstig		B
Tritt / Zerschneidung;	keine	gering	stark		B
Kanuverkehr;	gering	mäßig	stark		B
Müllablagerungen;	keine	gering	stark		A
<b>Arteninventar</b>					<b>C</b>

<b>Projekt</b>	Biotopkartierung Hamburg		<b>Interne Nr.</b>	56544	
			<b>DK5   DK5-GK</b>	<b>7450</b>	7452
			<b>DK5 - Name</b>	Wohldorf-Ohlstedt	
<b>Handlungsbedarf</b>	Nein		<b>Biotop-Nr.   alt</b>	<b>9</b>	4
<b>Bearbeitung</b>	BRA	<b>Kopie</b>	<b>Kartierung</b>	14.10.2011	
<b>Räumliche Abbildung</b>	Fläche		<b>Fläche / Länge [m<sup>2</sup>/m]</b>	30476,2762	
<b>Anzahl Abschnitte</b>	1		<b>Breite (lineare Abb.) [m]</b>		

## FFH-Bewertungen (BFN)

		Wert	AZ	Z
<b>1</b>	<b>Lebensraumtyp</b>			
<b>3</b>	<b>Arteninventar</b> , Gesamtbewertung, 1..n - Parameter mit Kriterien A/B/C			
<b>4</b>	<b>Habitatstruktur</b> , Gesamtbewertung, 1..n - Parameter mit Kriterien A/B/C			
<b>5</b>	<b>Beeinträchtigungen</b> , Gesamtbewertung, 1..n - Parameter mit Kriterien A/B/C			
	Zustandsbewertung: AZ – Vorgabewert , Z – von AZ abweichend festgelegte Zustandsbewertung			
<b>1</b>	<b>3260 (BFN) Flüsse der planaren bis montanen Stufe mit Vegetation des Ranunculion fluitantis und des Callitriche-Batrachion</b>		<b>B</b>	
<b>3</b>	<b>Arteninventar</b> Übereinstimmung mit dem Referenzzustand des typischen Arteninventars von Flora, Fischfauna und Makrozoobenthos und der Bewertung nach WRRL (Bewertung gutachterlich mit Begründung: Arten und Referenzzustand nennen) A: Arteninventar entspricht weitgehend dem Referenzzustand und der ökologischen Zustandsklasse "sehr gut" nach WRRL B: Arteninventar weicht geringfügig vom Referenzzustand ab und entspricht der ökologischen Zustandsklasse "gut" nach WRRL C: Arteninventar weicht mäßig vom Referenzzustand ab und entspricht der ökologischen Zustandsklasse "mäßig" nach WRRL		<b>C</b>	
<b>4</b>	<b>Habitatstrukturen</b>		<b>A</b>	
4.2	Gewässerstrukturgüte (Falls die relevanten Abschnitte in der GSGK unterschiedlichen Klassen zugeordnet sind, wird das gewichtete Mittel gebildet.) A: Gewässerstrukturgüteklasse 1-2 (nach dem Vor-Ort-Verfahren) B: Gewässerstrukturgüteklasse 3 (nach dem Vor-Ort-Verfahren) C: Gewässerstrukturgüteklasse 4 (nach dem Vor-Ort-Verfahren)		<b>A</b>	
<b>5</b>	<b>Beeinträchtigungen</b>		<b>B</b>	
5.2	Biologische Gewässergüteklasse A: oligosaprob /oligo- bis beta-mesosaprob, im Potamal auch beta-mesosaprob B: beta-mesosaprob C: beta-mesosaprob bis alpha-mesosaprob		<b>B</b>	
5.2	Deckungsanteil von Störzeigern an der Vegetation (%) (Arten nennen, Anteil in % angeben) A: < 5 % B: 5 - 10 % C: > 10 %		<b>A</b>	
5.2	Störungen durch Freizeitnutzung (gutachterlich mit Begründung) A: unerheblich B: mäßig (z. B. durch gelegentliche Bootsfahrten, einzelne Angler) C: starke Störungen (z. B. durch intensiven Wassersport, zahlreiche Angler)		<b>B</b>	
5.2	Schadstoffeinflüsse wie chemische, hormonelle Belastungen (falls erkennbar oder ermittelbar, gutachterlich mit Begründung) A: keine oder geringe Belastung B: mäßige Belastung, z. B. Chlorid im Jahresdurchschnitt < 100 mg/l C: starke Belastung, z. B. Chlorid im Jahresdurchschnitt > 100 mg/l		<b>B</b>	
5.2	Verdrängung durch nicht lebensraumtypische Organismen (falls ermittelbar, gutachterlich mit Begründung) A: keine B: Biozönose wenig bis mäßig verändert C: Wasservegetation oder -fauna von invasiven Arten überformt		<b>A</b>	
5.2	Veränderung des Laufs (gutachterlich mit Begründung) A: keine B: leicht begradigt		<b>A</b>	

# Erhebungsbogen

**B**

<b>Projekt</b>	Biotopkartierung Hamburg		<b>Interne Nr.</b>	56544
			<b>DK5   DK5-GK</b>	<b>7450</b> 7452
<b>Handlungsbedarf</b>	Nein		<b>DK5 - Name</b>	Wohldorf-Ohlstedt
<b>Bearbeitung</b>	BRA	<b>Kopie</b>	<b>Biotop-Nr.   alt</b>	9      4
<b>Räumliche Abbildung</b>	Fläche	Nein	<b>Kartierung</b>	14.10.2011
<b>Anzahl Abschnitte</b>	1		<b>Fläche / Länge [m²/m]</b>	30476,2762
			<b>Breite (lineare Abb.) [m]</b>	

## FFH-Bewertungen (BFN)

1	Lebensraumtyp				
3	Arteninventar, Gesamtbewertung, 1..n - Parameter mit Kriterien A/B/C				
4	Habitatstruktur, Gesamtbewertung, 1..n - Parameter mit Kriterien A/B/C				
5	Beeinträchtigungen, Gesamtbewertung, 1..n - Parameter mit Kriterien A/B/C				
Zustandsbewertung: AZ – Vorgabewert , Z – von AZ abweichend festgelegte Zustandsbewertung			Wert	AZ	Z
5.2	C: stärker begradigt Uferausbau (%-Anteil) A: Ufer weitgehend naturnah (Anteil naturferner Strukturen < 10 %) B: mäßiger Anteil naturferner Strukturelemente (10-25 % der Uferlinie) C: große Anteile der Uferlinie durch Ausbau überformt (> 25 %)			B	
5.2	Veränderung der Sohlstruktur (gutachterlich mit Begründung) A: keine B: geringe bis mäßige Veränderungen durch Ausbau, Grundräumung oder Eintrag von Feinsedimenten C: starke Veränderungen durch Ausbau, Grundräumung oder Eintrag von Feinsedimenten			A	
5.2	Veränderung des Abflussverhaltens (gutachterlich mit Begründung) A: keine B: geringe bis mäßige Veränderung (z. B. durch Eindeichung) C: starke Veränderung (z. B. durch Talsperren oder Ableitung von Nutzwasser)			B	
5.2	Maßnahmen der Gewässerunterhaltung wie z. B. Uferpflegemaßnahmen (gutachterlich mit Begründung) A: keine B: extensiv bzw. schutzzielkonform reglementiert C: intensiv			B	
5.2	Querbauwerke A: keine störenden Querbauwerke B: für wandernde Fischarten überwindbare Querbauwerke C: für Fische nicht durchlässige Querbauwerke			A	

## Zeigerwerte der Pflanzenartenliste (Auswertung)

<b>Standort</b>	<b>Belichtung</b>	halbsonnig bis halbschattig	6,3
<b>Boden</b>	<b>Feuchte</b>	sehr naß	8,7
	<b>Stickstoff (N)</b>	mäßig stickstoffarm bis stickstoffreich	6,2
	<b>Reaktion</b>	schwach sauer	6,3
<b>Vegetation</b>	<b>Mahdverträglichkeit</b>	schnittempfindlich (nur Herbstschnitt vertragend)	2,8
<b>Zeigerwerte</b>	<b>Futterwert</b>	sehr geringwertiges Futter	1,9
	<b>Wechselfeuchteanzeiger</b>		6
	<b>Giftpflanzen</b>		2
	<b>Überschw.anzeiger</b>		8

## Pflanzenartenliste

Gruppe / Pflanzenart	MS	M	W	Vs	St	PA	Ph	Sz	VS	V	G	cf	§	Rote Liste			
														HH	ND	SH	D
<b>Tracheobionta (Gefäßpflanzen)</b>																	
Alliaria petiolata (Knoblauchsrauke)	7	w		-	-												
Alnus glutinosa (Schwarz-Erle)	7	z		-	-												
Athyrium filix-femina (Gewöhnlicher Frauenfarn)	7	w		-	-												

# Erhebungsbogen

**B**

<b>Projekt</b>	Biotopkartierung Hamburg	<b>Interne Nr.</b>	56544
		<b>DK5   DK5-GK</b>	7450 7452
<b>Handlungsbedarf</b>	Nein	<b>DK5 - Name</b>	Wohldorf-Ohlstedt
<b>Bearbeitung</b>	BRA	<b>Biotop-Nr.   alt</b>	9 4
<b>Räumliche Abbildung</b>	Fläche	<b>Kartierung</b>	14.10.2011
<b>Anzahl Abschnitte</b>	1	<b>Fläche / Länge [m<sup>2</sup>/m]</b>	30476,2762
		<b>Breite (lineare Abb.) [m]</b>	

## Pflanzenartenliste

Gruppe / Pflanzenart	MS	M	W	Vs	St	PA	Ph	Sz	VS	V	G	cf	§	Rote Liste				
														HH	ND	SH	D	
Callitriche palustris (Sumpf-Wasserstern)	7	w		-	-									D			3	
Callitriche palustris agg. (Artengruppe Sumpf-Wasserstern)	7	z		-	-												3	
Carex remota (Winkel-Segge)	7	z		-	-													
Dryopteris dilatata (Breitblättriger Wurmfarne)	7	w		-	-													
Dryopteris filix-mas (Gewöhnlicher Wurmfarne)	7	w		-	-													
Elodea nuttallii (Nuttalls Wasserpest)	7	w		-	-													
Eupatorium cannabinum (Wasserdost)	7	w		-	-													
Fraxinus excelsior (Gewöhnliche Esche)	7	z		-	-													
Geum urbanum (Echte Nelkenwurz)	7	w		-	-													
Glyceria fluitans (Flutender Schwaden)	7	w		-	-													
Glyceria maxima (Wasser-Schwaden)	7	z		-	-													
Impatiens parviflora (Kleinblütiges Springkraut)	7	w		-	-													
Iris pseudacorus (Gelbe Schwertlilie)	7	w		-	-									b				
Lemna minor (Kleine Wasserlinse)	7	w		-	-													
Lycopus europaeus (Gewöhnlicher Wolfstrapp)	7	w		-	-													
Lythrum salicaria (Blut-Weiderich)	7	w		-	-													
Myosotis scorpioides agg. (Artengruppe Sumpf-vergissmeinnicht)	7	w		-	-													V
Phalaris arundinacea (Rohr-Glanzgras)	7	w		-	-													
Ranunculus repens (Kriechender Hahnenfuß)	7	w		-	-													
Rorippa amphibia (Wasser-Sumpfkresse)	7	z		-	-													
Sagittaria sagittifolia (Gewöhnliches Pfeilkraut)	7	z		-	-													
Salix alba (Silber-Weide)	7	w		-	-													
Salix cinerea (Grau-Weide)	7	h		-	-													
Salix triandra (Mandel-Weide)	7	w		-	-													
Salix x rubens (Fahl-Weide)	7	w		-	-													
Scirpus sylvaticus (Wald-Simse)	7	w		-	-													V
Solanum dulcamara (Bittersüßer Nachtschatten)	7	w		-	-													
Urtica dioica (Große Brennnessel)	7	z		-	-													
Valeriana excelsa excelsa (Kriechender Baldrian)	7	w		-	-												D	
														<b>Anzahl Rote Liste Arten</b>	<b>2</b>	<b>1</b>	<b>3</b>	
														<b>Anzahl Arten</b>	<b>32</b>			

MS: Mengensystem; M: Mengenangabe, W: Bewertung der Art (FFH-Monitoring), Vs: Vegetationsschicht, St: Status, PA: Autor Phänologie; Ph: Phänologie, Sz: Soziabilität, VS: Vitalitätssystem; V: Vitalität, G: Geschlecht, cf: unsichere Bestimmung, §: Schutz nach BNatSchG, HH: Rote Liste Hamburg, Nds: Rote Liste Niedersachsen, SH: Rote Liste Schleswig-Holstein, D: Rote Liste Deutschland