

Erhebungsbogen

B

Projekt	Biotopkartierung Hamburg	Interne Nr.	56945
		DK5 DK5-GK	7450 7452
Handlungsbedarf	Nein	DK5 - Name	Wohldorf-Ohlstedt
Bearbeitung	BRA	Biotop-Nr. alt	8 3
Räumliche Abbildung	Fläche	Kartierung	29.09.2003
Anzahl Abschnitte	1	Fläche / Länge [m²/m]	1501,379
		Breite (lineare Abb.) [m]	

Gesetzlicher Schutz § 30 (2) 1.2 Natürliche oder naturnahe stehende Gewässer **Schutz nur teilweise** **Nein**

Gesamtbewertung	7	Besonders wertvoll
– Alter	6	Biotop mittleren Alters, 50 bis 100 Jahre
– Belastungsgrad	6	Flächenhaft geringe oder örtlich stärkere oder Vorbelastung mit deutlichem Einfluß
– Ökolog. Funktion	7	Sehr hohe Bedeutung in einem Biotopkomplex, für den lokalen Biotopverbund oder als Puffer
– Seltenheit	6	Seltener Biotoptyp, ohne seltene oder bedrohte Pflges., ungesättigtes Artenspektrum, reliktsische RL-Arten

Bestandsbeschreibung

Natürliches altes Gewässer inmitten intensiv genutzter Landschaft, früher als Acker kartiert, heute größtenteils Intensiv-Grünland mit meist relativ steilen Böschungen mit ca. 1 m Höhe. Das Gewässer ist gegen die benachbarte Beweidung auf ca. 1 bis 2 m Breite auf der Böschungsoberkante ausgezäunt, jedoch stark verlandet, mit Restwasserfläche, die häufig stark von Grau-Weidengebüsch überwachsen ist. Kleinere offenere Bereiche werden von einem Binsenried eingenommen. Offene Wasserflächen mit geringer gewässertypischer Vegetation sind unter den Gehölzen und nur z.T. offen noch erhalten. Es dominiert eine Wasserlinsendecke. In den Ufern stehen zwei ältere Bäume - 1 Weide und 1 Eiche - mit jeweils 80 cm Stammdicke. Das Gewässer ist relativ groß, aber relativ artenarm bewachsen. Es dominiert ein Weidengebüsch v.a. aus teilweise recht alten Grauweide.

Vorkommen an Biotoptypen

1	TF	Typ	HF	F.Anteil
2	BTYP	Biotoptyp	- gesetzl. Grundl.	
3	Zusatz	Zusatz zum Biotoptypen		
4	LRT	Lebensraumtyp		
1	1		Ja	100 %
2	SEZ	Sonstiges, naturnahes, nährstoffreiches Kleingewässer (2000)		
4	kein LRT	kein Lebensraumtyp nach FFH-Richtlinie		

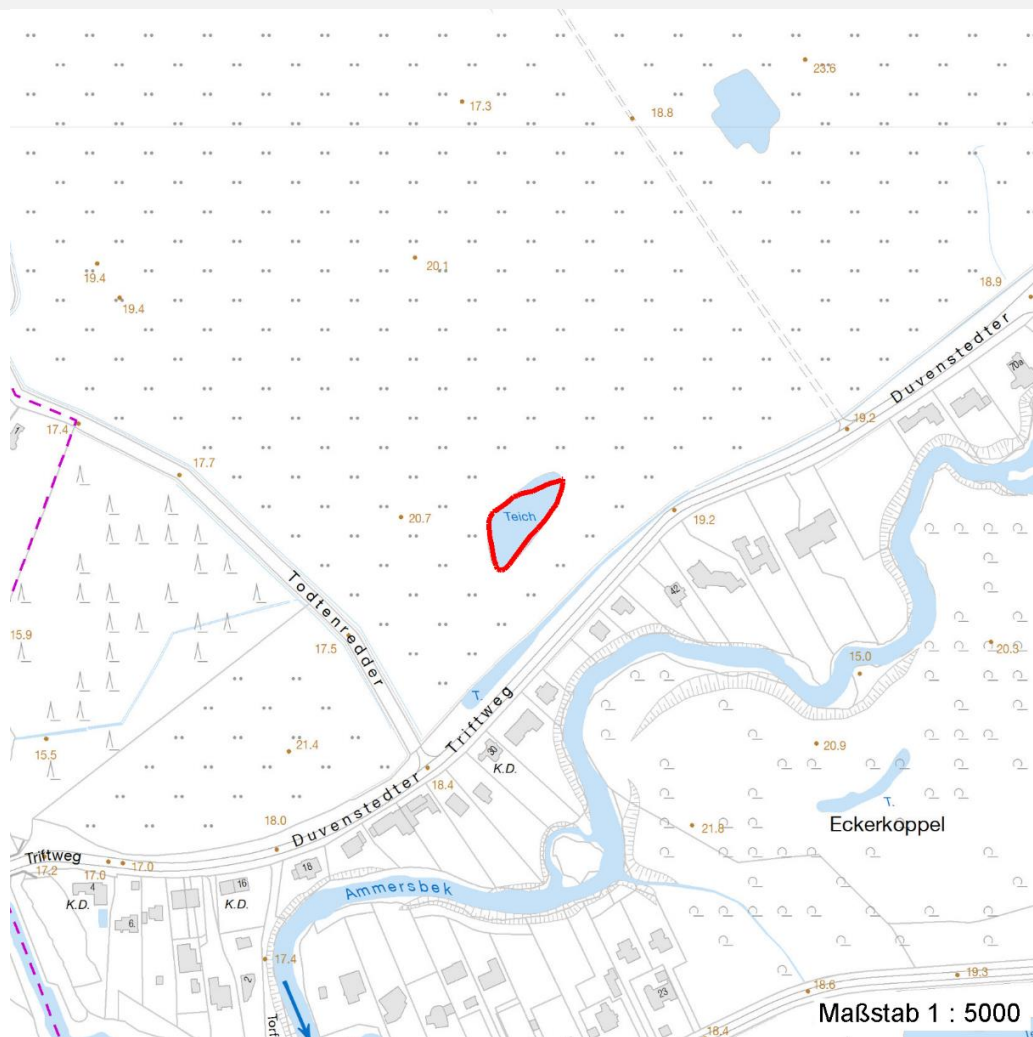
Räumliche Lage

Lagebeschreibung	N Duvenstedet Triftweg		
Nachbarnutzung/en	Grünland, beweidet		
Rechtswert (X)	574177	Hochwert (Y)	5951732
Bezirk	Wandsbek	Naturraum	Obere Alsterniederung (702.01)
Stadtteil (OT-Nr.)	Wohldorf-Ohlstedt (523)	Gemarkung	Wohldorf (535)
Digitaler Grünplan	<input type="checkbox"/> Hafengesamtgebiet	<input type="checkbox"/> Ramsargebiet	<input type="checkbox"/> EG-Vogelschutzgeb.
Ausgleichsflächen	<input type="checkbox"/> Biosphärenreservat	<input type="checkbox"/> Nationalpark	<input type="checkbox"/>
NSG / ND / LSG	LSG Wohldorf/Ohlstedt [HH-2046 / Anteil: 100%]		
FFH-GEBIET			
Wasserschutzgebiet			

Projekt	Biotopkartierung Hamburg	Interne Nr.	56945
		DK5 DK5-GK	7450 7452
		DK5 - Name	Wohldorf-Ohlstedt
Handlungsbedarf	Nein	Biotop-Nr. alt	8 3
Bearbeitung	BRA	Kartierung	29.09.2003
Räumliche Abbildung	Fläche	Fläche / Länge [m²/m]	1501,379
Anzahl Abschnitte	1	Breite (lineare Abb.) [m]	

Räumliche Lage

Karte



Weitere Erhebungsbögen

Interne Nr.	Interne Nr. Zuordnung	DK5	Biotop-Nr.	Kartierung	Zuordnung	DK5 (GK)	Biotop-Nr. (alt)
56945	56944	7450	8	15.08.1995	K	7452	3
56945	56946	7450	8	14.10.2011	K	7452	3

Zuordnung: N = nachfolgende Kartierung, K = weitere Kartierungen (zeitlich vorher oder nachher)

Foto

Interne Nr.	Index	Dateiname	Aufnahmerichtung
17445	0	7450_8_290903_1.JPG	
17446	0	7450_8_290903_2.JPG	
17447	0	7450_8_290903_3.JPG	
17448	0	7450_8_290903_4.JPG	

Erhebungsbogen

B

Projekt	Biotopkartierung Hamburg	Interne Nr.	56945
		DK5 DK5-GK	7450 7452
Handlungsbedarf	Nein	DK5 - Name	Wohldorf-Ohlstedt
Bearbeitung	BRA	Biotop-Nr. alt	8 3
Räumliche Abbildung	Fläche	Kartierung	29.09.2003
Anzahl Abschnitte	1	Fläche / Länge [m²/m]	1501,379
		Breite (lineare Abb.) [m]	

Weitere Angaben

Merkmal	Wert
Auswertung	
Gefährdung / Einflüsse	Starke Verlandung, zuvor vermutlich hoher Eintrag von Nährstoffen, relativ geringer Wasserstand.
Wertgesichtspunkte	Vermutlich dauerhafte Wasserführung, relativ gut regenerierbar, alte Vegetation, relativ ausgedehntes Gewässer mit gutem Entwicklungspotential, eventuell Eignung als Laichgewässer für frühlaichende Amphibien.
zoologisch bedeutsame Strukturen	Kleingewässer
Bedeutung für Tiergruppe	Amphibien
Maßnahmen	Ein Teil des Weidengebüsches entfernen, Gewässer teilentschlammten und eintiefen; Uferböschungen evtl. abflachen.

Foto

Fotodatei 7450_8_290903_1.JPG

Bildbeschreibung
Aufnahmerichtung



Fotodatei 7450_8_290903_2.JPG

Bildbeschreibung
Aufnahmerichtung



Erhebungsbogen

B

Projekt	Biotopkartierung Hamburg	Interne Nr.	56945
		DK5 DK5-GK	7450 7452
Handlungsbedarf	Nein	DK5 - Name	Wohldorf-Ohlstedt
Bearbeitung	BRA	Biotop-Nr. alt	8 3
Räumliche Abbildung	Fläche	Kartierung	29.09.2003
Anzahl Abschnitte	1	Fläche / Länge [m²/m]	1501,379
		Breite (lineare Abb.) [m]	

Foto

Fotodatei 7450_8_290903_3.JPG

Bildbeschreibung
Aufnahmerichtung



Fotodatei 7450_8_290903_4.JPG

Bildbeschreibung
Aufnahmerichtung



Teilflächenbeschreibung

Teilflächentyp		Teilflächen-Nr.	1
Biotoptyp	Sonstiges, naturnahes, nährstoffreiches Kleingewässer (2000)	Biotoptyp	SEZ
- Zusatz		- gesetzl. Grundl.	
FFH-LRT	kein Lebensraumtyp nach FFH-Richtlinie	FFH-LRT	kein LRT
Beschreibung		Entw.potential LRT	
		Hauptfläche	Ja
		Flächenanteil	100 %
		FFH-Unters.Fläche	Nein
		Saatgutfläche	Nein

Erhebungsbogen

B

Projekt	Biotopkartierung Hamburg		Interne Nr.	56945
			DK5 DK5-GK	7450 7452
Handlungsbedarf	Nein		DK5 - Name	Wohldorf-Ohlstedt
Bearbeitung	BRA	Kopie	Biotop-Nr. alt	8 3
Räumliche Abbildung	Fläche	Nein	Kartierung	29.09.2003
Anzahl Abschnitte	1		Fläche / Länge [m²/m]	1501,379
			Breite (lineare Abb.) [m]	

Weitere Angaben

Merkmal	Wert
Boden	
Feuchte	11 - flaches Gewässer
Stickstoffgehalt	5 - mäßig stickstoffarm
Standort, Relief	
Belichtung	7 - halbsonnig
Veg. - Soziologie	
BfN Schlüssel	01.0.01.01 - Lemnion minoris (Wasserlinsendecken) 21.0.01 - Agrostietalia stoloniferae (Flut- und Feuchtpionierrasen) 27.0.01 - Phragmitetalia (Röhrichte und Großseggenrieder) 44.0.01.01 - Salicion cinereae (Grauweidengebüsch)

Zeigerwerte der Pflanzenartenliste (Auswertung)

Standort	Belichtung	halbsonnig	7,1
Boden	Feuchte	naß	8
	Stickstoff (N)	mäßig stickstoffarm	5,3
	Reaktion	mäßig sauer	4,9
Vegetation	Mahdverträglichkeit	schnittempfindlich bis mäßig schnittverträglich	4,1
Zeigerwerte	Futterwert	geringwertiges Futter	2,8
	Wechselfeuchteanzeiger		7
	Giftpflanzen		0
	Überschw.anzeiger		4

Pflanzenartenliste

Gruppe / Pflanzenart	MS	M	W	Vs	St	PA	Ph	Sz	VS	V	G	cf	§	Rote Liste			
														HH	ND	SH	D
Tracheobionta (Gefäßpflanzen)																	
Agrostis stolonifera (Ausläufer-Straußgras)	7	z	-														
Anthriscus sylvestris (Wiesen-Kerbel)	7	z	-														
Carex pseudocyperus (Scheinzyper-Segge)	7	w	-														
Cirsium arvense (Acker-Kratzdistel)	7	w	-														
Corylus avellana (Haselnuss)	7	w	-														
Dactylis glomerata (Wiesen-Knäuelgras)	7	w	-														
Deschampsia cespitosa (Rasen-Schmiele)	7	w	-														
Elymus repens (Gewöhnliche Quecke)	7	z	-														
Fraxinus excelsior (Gewöhnliche Esche)	7	w	-														
Galium aparine (Kletten-Labkraut)	7	w	-														
Galium palustre (Sumpf-Labkraut)	7	w	-														
Glechoma hederacea (Gundermann)	7	z	-														
Holcus lanatus (Wolliges Honiggras)	7	w	-														
Humulus lupulus (Hopfen)	7	w	-														
Juncus effusus (Flatter-Binse)	7	h	-														
Lemna minor (Kleine Wasserlinse)	7	z	-														
Phalaris arundinacea (Rohr-Glanzgras)	7	w	-														
Poa trivialis (Gewöhnliches Rispengras)	7	z	-														
Quercus robur (Stiel-Eiche)	7	w	-														
Ranunculus repens (Kriechender Hahnenfuß)	7	z	-														
Rubus idaeus (Himbeere)	7	w	-														

Erhebungsbogen

B

Projekt	Biotopkartierung Hamburg		Interne Nr.	56945	
			DK5 DK5-GK	7450	7452
Handlungsbedarf	Nein		DK5 - Name	Wohldorf-Ohlstedt	
Bearbeitung	BRA	Kopie	Biotop-Nr. alt	8	3
Räumliche Abbildung	Fläche		Kartierung	29.09.2003	
Anzahl Abschnitte	1		Fläche / Länge [m²/m]	1501,379	
			Breite (lineare Abb.) [m]		

Pflanzenartenliste

Gruppe / Pflanzenart	MS	M	W	Vs	St	PA	Ph	Sz	VS	V	G	cf	§	Rote Liste			
														HH	ND	SH	D
Salix alba (Silber-Weide)	7	w		-													
Salix aurita (Ohr-Weide)	7	w		-													
Salix caprea (Sal-Weide)	7	w		-													
Salix cinerea (Grau-Weide)	7	d		-													
Taraxacum spec. (Löwenzahn)	7	w		-													
Typha latifolia (Breitblättriger Rohrkolben)	7	z		-													
Urtica dioica (Große Brennessel)	7	z		-													
Anzahl Rote Liste Arten																	
Anzahl Arten													28				

MS: Mengensystem; M: Mengenangabe, W: Bewertung der Art (FFH-Monitoring), Vs: Vegetationsschicht, St: Status, PA: Autor Phänologie; Ph: Phänologie, Sz: Soziabilität, VS: Vitalitätssystem; V: Vitalität, G: Geschlecht, cf: unsichere Bestimmung, §: Schutz nach BNatSchG, HH: Rote Liste Hamburg, Nds: Rote Liste Niedersachsen, SH: Rote Liste Schleswig-Holstein, D: Rote Liste Deutschland