

# Erhebungsbogen

**B**

<b>Projekt</b>	Biotopkartierung Hamburg		<b>Interne Nr.</b>	56946	
			<b>DK5   DK5-GK</b>	<b>7450</b>	7452
<b>Handlungsbedarf</b>	Nein		<b>DK5 - Name</b>	Wohldorf-Ohlstedt	
<b>Bearbeitung</b>	BRA	<b>Kopie</b>	<b>Biotop-Nr.   alt</b>	<b>8</b>	3
<b>Räumliche Abbildung</b>	Fläche		<b>Kartierung</b>	14.10.2011	
<b>Anzahl Abschnitte</b>	1		<b>Fläche / Länge [m<sup>2</sup>/m]</b>	1501,379	
			<b>Breite (lineare Abb.) [m]</b>		

<b>Gesetzlicher Schutz</b>	<b>§ 30 (2) 1.2 Natürliche oder naturnahe stehende Gewässer</b>	<b>Schutz nur teilweise</b>	<b>Nein</b>
----------------------------	---	-----------------------------	-------------

<b>Gesamtbewertung</b>	6	Wertvoll
– <b>Alter</b>	7	Biotop hohen Alters, 100 bis 200 Jahre
– <b>Belastungsgrad</b>	7	Flächenhaft geringe oder Vorbelastung mit schwachem Einfluß
– <b>Ökolog. Funktion</b>	6	Hohe Bedeutung in einem Biotopkomplex, für den lokalen Biotopverbund oder als Puffer
– <b>Seltenheit</b>	6	Seltener Biotoptyp, ohne seltene oder bedrohte Pflges., ungesättigtes Artenspektrum, reliktsische RL-Arten

## Bestandsbeschreibung

Langgestrecktes Kleingewässer innerhalb der Ackerbauflächen, eventuell ehemalige Abbaufäche (Mergelgrube) mit relativ steilen oberen Ufern. Mit dauerhafter Wasserführung, jedoch stark schwankenden Wasserständen, die derzeit gegenüber dem Maximum um rund 1 m abgesunken sind und auf wenige Restwasserflächen am Grunde der Kuhle zurückgetrocknet sind, die heute nur noch um rund 20 bis 30 cm Wassertiefe erreichen. Das Wasser ist klar, bräunlich, mit hohem Laubeintrag. Die Mulde ist nahezu vollständig von Gehölz überwachsen, die Gewässer vollständig ausgeschattet. Es gibt nur noch sehr kleine Restbereiche, die von wenig gewässertypischer Vegetation eingenommen werden. Im übrigen dominieren über die gesamte Fläche verteilt sehr alte Grau-Weidengebüsche, die teils 30 cm Stammdicke erreichen. Daneben wächst eine ältere Silber-Weide mit 60 cm Stammdicke und etwas Hasel sowie weitere mesophile Gehölze in den oberen Böschungen. Im Nordosten ist zudem eine etwas ältere Stiel-Eiche mit 80 cm Stammdicke vorhanden. Die Böschungen sind mäßig steil geneigt, häufig aufgrund der Übersattung unbewachsen. In den oberen Bereiche gibt es halbruderale Halbschattenfluren und Übergänge zur benachbarten, grünlandartigen Vegetation. Insgesamt mäßig artenreich, sehr dicht, sehr unzugänglich, sehr totholzreich.

Bei Amphibienkartierungen im Frühjahr 2011

## Vorkommen an Biotoptypen

1	TF	Typ	HF	F.Anteil
2	BTYP	Biotoptyp	- gesetzl. Grundl.	
3	Zusatz	Zusatz zum Biotoptypen		
4	LRT	Lebensraumtyp		
1	1		Ja	100 %
2	SEZ	Sonstiges, naturnahes, nährstoffreiches Kleingewässer (2000)		
4	kein LRT	kein Lebensraumtyp nach FFH-Richtlinie		

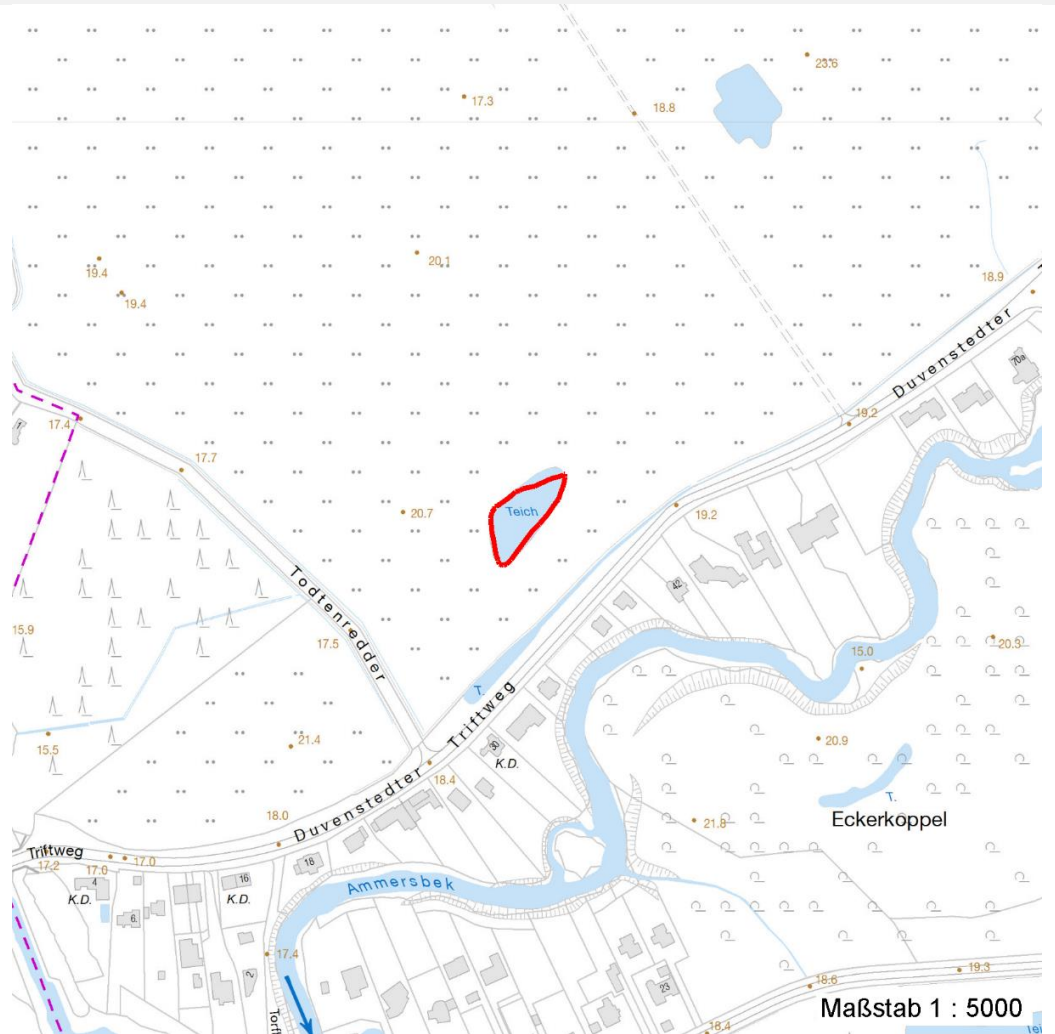
## Räumliche Lage

<b>Lagebeschreibung</b>	Nördlich Duvenstedet Triftweg		
<b>Nachbarnutzung/en</b>	Einsaatgrünland		
<b>Rechtswert (X)</b>	574177	<b>Hochwert (Y)</b>	5951732
<b>Bezirk</b>	Wandsbek	<b>Naturraum</b>	Obere Alsterniederung (702.01)
<b>Stadtteil (OT-Nr.)</b>	Wohldorf-Ohlstedt (523)	<b>Gemarkung</b>	Wohldorf (535)
<b>Digitaler Grünplan</b>	<input type="checkbox"/> <b>Hafengesamtgebiet</b>	<input type="checkbox"/> <b>Ramsargebiet</b>	<input type="checkbox"/> <b>EG-Vogelschutzgeb.</b>
<b>Ausgleichsflächen</b>	<input type="checkbox"/> <b>Biosphärenreservat</b>	<input type="checkbox"/> <b>Nationalpark</b>	<input type="checkbox"/>
<b>NSG / ND / LSG</b>	LSG Wohldorf/Ohlstedt [ HH-2046 / Anteil: 100% ]		
<b>FFH-GEBIET</b>			
<b>Wasserschutzgebiet</b>			

<b>Projekt</b>	Biotopkartierung Hamburg	<b>Interne Nr.</b>	56946
		<b>DK5   DK5-GK</b>	7450      7452
		<b>DK5 - Name</b>	Wohldorf-Ohlstedt
<b>Handlungsbedarf</b>	Nein	<b>Biotop-Nr.   alt</b>	8      3
<b>Bearbeitung</b>	BRA	<b>Kartierung</b>	14.10.2011
<b>Räumliche Abbildung</b>	Fläche	<b>Fläche / Länge [m<sup>2</sup>/m]</b>	1501,379
<b>Anzahl Abschnitte</b>	1	<b>Breite (lineare Abb.) [m]</b>	

## Räumliche Lage

### Karte



## Weitere Erhebungsbögen

Interne Nr.	Interne Nr. Zuordnung	DK5	Biotop-Nr.	Kartierung	Zuordnung	DK5 (GK)	Biotop-Nr. (alt)
56946	56944	7450	8	15.08.1995	K	7452	3
56946	56945	7450	8	29.09.2003	K	7452	3

Zuordnung: N = nachfolgende Kartierung, K = weitere Kartierungen (zeitlich vorher oder nachher)

## Foto

Interne Nr.	Index	Dateiname	Aufnahmerichtung
11288	0	7450_8_141011_1.JPG	
11289	0	7450_8_141011_2.JPG	
11290	0	7450_8_141011_3.JPG	

# Erhebungsbogen

**B**

<b>Projekt</b>	Biotopkartierung Hamburg	<b>Interne Nr.</b>	56946
		<b>DK5   DK5-GK</b>	<b>7450</b> 7452
<b>Handlungsbedarf</b>	Nein	<b>DK5 - Name</b>	Wohldorf-Ohlstedt
<b>Bearbeitung</b>	BRA	<b>Biotop-Nr.   alt</b>	<b>8</b> 3
<b>Räumliche Abbildung</b>	Fläche	<b>Kartierung</b>	14.10.2011
<b>Anzahl Abschnitte</b>	1	<b>Fläche / Länge [m<sup>2</sup>/m]</b>	1501,379
		<b>Breite (lineare Abb.) [m]</b>	

## Weitere Angaben

Merkmal	Wert
<b>Auswertung</b>	
Gefährdung / Einflüsse	Das Gewässer ist als Laichgewässer für Amphibien und Libellen wegen der starken Übersattung nahezu ungeeignet
Wertgesichtspunkte	Bedeutung für den Biotopverbund (Das sehr dichte Gebüsch ist ein günstiges Brutvogelhabitat.) Bestandteil der historischen Kulturlandschaft Strukturvielfalt Naturnahes Element in beeinträchtigter Umgebung Entwicklungspotenzial
zoologisch bedeutsame Strukturen	Dichte Gehölzstruktur Totholz Ufergehölze Kleingewässer, wasserführende Gräben
Bedeutung für Tiergruppe	Vögel Amphibien
Entwicklungstendenzen	Verbuschung, Verlust der offenen Wasserflächen
Aufwertungspotenzial	ja: Regeneration des Gewässers
Zielarten der Entwicklung	Laubfrosch, Kammolch, knoblauchkröte
Maßnahmen	Entwicklung der Artenvielfalt - 1.22 Erhaltung des Gewässer - 2.23 Entschlammern - 2.4 (leicht eintiefen, keine stauenden Schichten durchstoßen) Ufer abflachen - 2.5 (zuminest in Teilbereichen ist eine flachere Umgestaltung der Böschungen günstig) Wasserstand anheben - 1.25 (wenn möglich Entwässerungen oder Drainagen beseitigen) Beseitigung von standortfremden Gehölze - 1.9 (Das Gewässer sollte freigestellt werden, um wieder eine offene Wasserfläche und eine Steigerung der Artenvielfalt zu erreichen.) Gehölze entfernen - 2.13 (Gehölze mit Ausnahme der Einzelbäume roden) Entkrauten - 2.14
<b>Gebietszuordnung</b>	
Projektinterne Nummer	Gewässer 18

# Erhebungsbogen

**B**

<b>Projekt</b>	Biotopkartierung Hamburg	<b>Interne Nr.</b>	56946
<b>Handlungsbedarf</b>	Nein	<b>DK5   DK5-GK</b>	<b>7450</b> 7452
<b>Bearbeitung</b>	BRA	<b>DK5 - Name</b>	Wohldorf-Ohlstedt
<b>Räumliche Abbildung</b>	Fläche	<b>Biotop-Nr.   alt</b>	<b>8</b> 3
<b>Anzahl Abschnitte</b>	1	<b>Kartierung</b>	14.10.2011
		<b>Fläche / Länge [m<sup>2</sup>/m]</b>	1501,379
		<b>Breite (lineare Abb.) [m]</b>	

## Foto

**Fotodatei** 7450\_8\_141011\_1.JPG**Bildbeschreibung**  
**Aufnahmerichtung****Fotodatei** 7450\_8\_141011\_2.JPG**Bildbeschreibung**  
**Aufnahmerichtung**

## Foto

**Fotodatei** 7450\_8\_141011\_3.JPG**Bildbeschreibung**  
**Aufnahmerichtung****Fotodatei****Bildbeschreibung**  
**Aufnahmerichtung**

<b>Projekt</b>	Biotopkartierung Hamburg	<b>Interne Nr.</b>	56946
		<b>DK5   DK5-GK</b>	7450 7452
		<b>DK5 - Name</b>	Wohldorf-Ohlstedt
<b>Handlungsbedarf</b>	Nein	<b>Biotop-Nr.   alt</b>	8 3
<b>Bearbeitung</b>	BRA	<b>Kartierung</b>	14.10.2011
<b>Räumliche Abbildung</b>	Fläche	<b>Fläche / Länge [m<sup>2</sup>/m]</b>	1501,379
<b>Anzahl Abschnitte</b>	1	<b>Breite (lineare Abb.) [m]</b>	

## Teilflächenbeschreibung

<b>Teilflächentyp</b>		<b>Teilflächen-Nr.</b>	1
<b>Biotoptyp</b>	Sonstiges, naturnahes, nährstoffreiches Kleingewässer (2000)	<b>Biotoptyp</b>	SEZ
<b>- Zusatz</b>		<b>- gesetzl. Grundl.</b>	
<b>FFH-LRT Beschreibung</b>	kein Lebensraumtyp nach FFH-Richtlinie	<b>FFH-LRT</b>	kein LRT
		<b>Entw.potential LRT</b>	
		<b>Hauptfläche</b>	Ja
		<b>Flächenanteil</b>	100 %
		<b>FFH-Unters.Fläche</b>	Nein
		<b>Saatgutfläche</b>	Nein

## Weitere Angaben

Merkmal	Wert
<b>Boden</b>	
Feuchte	11 - flaches Gewässer
Reaktion	6 - schwach sauer
Stickstoffgehalt	5 - mäßig stickstoffarm
<b>Gewässer</b>	
Böschungshöhe	1.50 m
Gewässertiefe	0.20 m
Uferstrukturen	mäßig steil
Wasserführung	w - wechselnde Wasserstände
Wasserverhältnisse	Grundwasser bzw. oberflächennahes Stauwasser
Strömung	k - keine Strömung
Trübung	w - schwache Trübung
Färbung	m - huminstoffbraun, moorig
Verockerung	w - wenig
Substrat	sc - Schlamm (Feinsubstrat organisch)
Belichtung	vollständig schattig
<b>Standort, Relief</b>	
Belichtung	7 - halbsonnig
<b>Veg. - Deckg./Ant.</b>	
Schwimmbi.veg.	1 %
submerse Veg.	0 %
Ufergehölze	100 %
<b>Veg. - Struktur</b>	
Zonierung der	nur ein Typ gewässertypischer Vegetation vorhanden - nur eine Form
Verlandungsvegetation	gewässertypischer Vegetation vorhanden
<b>Veg. - Zeigerwerte</b>	
Anz. Wechselfeuchtezeiger	6
Anz. Überschwemmungsz.	6
<b>Veg. - Soziologie</b>	
BfN Schlüssel	27 - Phragmitetea (Röhrichte und Großseggenrieder) 44.0.01.01 - Salicion cinereae (Grauweidengebüsch)

<b>Projekt</b>	Biotopkartierung Hamburg		<b>Interne Nr.</b>	56946
			<b>DK5   DK5-GK</b>	7450 7452
			<b>DK5 - Name</b>	Wohldorf-Ohlstedt
<b>Handlungsbedarf</b>	Nein		<b>Biotop-Nr.   alt</b>	8 3
<b>Bearbeitung</b>	BRA	<b>Kopie</b>	Nein	<b>Kartierung</b>
<b>Räumliche Abbildung</b>	Fläche			14.10.2011
<b>Anzahl Abschnitte</b>	1			<b>Fläche / Länge [m<sup>2</sup>/m]</b>
				1501,379
				<b>Breite (lineare Abb.) [m]</b>

**Zeigerwerte der Pflanzenartenliste (Auswertung)**

<b>Standort</b>	<b>Belichtung</b>	halbsonnig bis halbschattig	6,3
<b>Boden</b>	<b>Feuchte</b>	naß	7,8
	<b>Stickstoff (N)</b>	mäßig stickstoffarm	5,3
	<b>Reaktion</b>	schwach sauer	5,7
<b>Vegetation</b>	<b>Mahdverträglichkeit</b>	schnittempfindlich (nur Herbstschnitt vertragend)	3,1
<b>Zeigerwerte</b>	<b>Futterwert</b>	geringwertiges Futter	2,8
	<b>Wechselfeuchteanzeiger</b>		6
	<b>Giftpflanzen</b>		0
	<b>Überschw.anzeiger</b>		6

**Pflanzenartenliste**

Gruppe / Pflanzenart	MS	M	W	Vs	St	PA	Ph	Sz	VS	V	G	cf	§	Rote Liste			
														HH	ND	SH	D
<b>Tracheobionta (Gefäßpflanzen)</b>																	
Aegopodium podagraria (Giersch)	7	w		-	-												
Agrostis stolonifera (Ausläufer-Straußgras)	7	w		-	-												
Anthriscus sylvestris (Wiesen-Kerbel)	7	w		-	-												
Athyrium filix-femina (Gewöhnlicher Frauenfarn)	7	w		-	-												
Carex remota (Winkel-Segge)	7	w		-	-												
Chaerophyllum temulum (Hecken-Kälberkropf)	7	w		-	-												
Cirsium arvense (Acker-Kratzdistel)	7	w		-	-												
Corylus avellana (Haselnuss)	7	w		-	-												
Crataegus monogyna (Eingrifflicher Weißdorn)	7	w		-	-												
Deschampsia cespitosa (Rasen-Schmiele)	7	w		-	-												
Elymus repens (Gewöhnliche Quecke)	7	w		-	-												
Epilobium ciliatum (Drüsiges Weidenröschen)	7	w		-	-												
Fraxinus excelsior (Gewöhnliche Esche)	7	w		-	-												
Galium aparine (Kletten-Labkraut)	7	w		-	-												
Galium palustre (Sumpf-Labkraut)	7	w		-	-												
Geum urbanum (Echte Nelkenwurz)	7	z		-	-												
Glechoma hederacea (Gundermann)	7	z		-	-												
Glyceria fluitans (Flutender Schwaden)	7	z		-	-												
Hedera helix (Efeu)	7	z		-	-												
Humulus lupulus (Hopfen)	7	w		-	-												
Impatiens parviflora (Kleinblütiges Springkraut)	7	w		-	-												
Juncus effusus (Flutter-Binse)	7	w		-	-												
Lapsana communis (Rainkohl)	7	w		-	-												
Lemna minor (Kleine Wasserlinse)	7	w		-	-												
Lycopus europaeus (Gewöhnlicher Wolfstrapp)	7	z		-	-												
Lysimachia vulgaris (Gewöhnlicher Gilbweiderich)	7	z		-	-												
Poa trivialis (Gewöhnliches Rispengras)	7	w		-	-												
Prunus spinosa (Schlehe)	7	z		-	-												
Quercus robur (Stiel-Eiche)	7	w		-	-												
Ranunculus repens (Kriechender Hahnenfuß)	7	w		-	-												
Ribes nigrum (Schwarze Johannisbeere)	7	w		-	-									V			
Salix alba (Silber-Weide)	7	z		-	-												
Salix cinerea (Grau-Weide)	7	d		-	-												
Typha latifolia (Breitblättriger Rohrkolben)	7	w		-	-												
Viburnum opulus (Gewöhnlicher Schneeball)	7	z		-	-												

# Erhebungsbogen

**B**

<b>Projekt</b>	Biotopkartierung Hamburg		<b>Interne Nr.</b>	56946	
			<b>DK5   DK5-GK</b>	<b>7450</b>	7452
<b>Handlungsbedarf</b>	Nein		<b>DK5 - Name</b>	Wohldorf-Ohlstedt	
<b>Bearbeitung</b>	BRA	<b>Kopie</b>	<b>Biotop-Nr.   alt</b>	<b>8</b>	3
<b>Räumliche Abbildung</b>	Fläche		<b>Kartierung</b>	14.10.2011	
<b>Anzahl Abschnitte</b>	1		<b>Fläche / Länge [m<sup>2</sup>/m]</b>	1501,379	
			<b>Breite (lineare Abb.) [m]</b>		

## Pflanzenartenliste

Gruppe / Pflanzenart	MS	M	W	Vs	St	PA	Ph	Sz	VS	V	G	cf	§	Rote Liste			
														HH	ND	SH	D
<b>Anzahl Rote Liste Arten</b>														1			
<b>Anzahl Arten</b>														35			

MS: Mengensystem; M: Mengenangabe, W: Bewertung der Art (FFH-Monitoring), Vs: Vegetationsschicht, St: Status, PA: Autor Phänologie; Ph: Phänologie, Sz: Soziabilität, VS: Vitalitätssystem; V: Vitalität, G: Geschlecht, cf: unsichere Bestimmung, §: Schutz nach BNatSchG, HH: Rote Liste Hamburg, Nds: Rote Liste Niedersachsen, SH: Rote Liste Schleswig-Holstein, D: Rote Liste Deutschland