

Erhebungsbogen

B

Projekt	Biotopkartierung Hamburg	Interne Nr.	56629
		DK5 DK5-GK	7450 7452
Handlungsbedarf	Nein	DK5 - Name	Wohldorf-Ohlstedt
Bearbeitung	NET	Biotop-Nr. alt	83 91
Räumliche Abbildung	Fläche	Kartierung	16.12.1998
Anzahl Abschnitte	1	Fläche / Länge [m²/m]	16390,2024
		Breite (lineare Abb.) [m]	

Gesetzlicher Schutz § 30 (2) 4.1 Bruchwälder **Schutz nur teilweise** **Ja**

Gesamtbewertung	6	Wertvoll
– Alter	6	Biotop mittleren Alters, 50 bis 100 Jahre
– Belastungsgrad	6	Flächenhaft geringe oder örtlich stärkere oder Vorbelastung mit deutlichem Einfluß
– Ökolog. Funktion	6	Hohe Bedeutung in einem Biotopkomplex, für den lokalen Biotopverbund oder als Puffer
– Seltenheit	6	Seltener Biotoptyp, ohne seltene oder bedrohte Pflges., ungesättigtes Artenspektrum, reliktsche RL-Arten

Bestandsbeschreibung

Die Fläche wurde 1995 bei der Kartierung überprüft und neu beschrieben. Die Nummer blieb unverändert, da das NSG 1995 nicht kartiert wurde. 1998 erhielt die Fläche aus datentechnischen Gründen eine neue Nummer. Die Kartierung wurde redaktionell bearbeitet, blieb inhaltlich jedoch unverändert.

Teilfläche a: Angepflanzter Erlenwald mit Bruchwaldcharakter. Großflächige Dominanz von Schlanksegge, Sumpfschilf und Waldsimse. Daneben Brennessel, Großes Hexenkraut usw. Strauchschicht fehlt weitgehend. Am Bahndamm treten in der Baumschicht auch Sandbirken und Douglasien auf.

Teilfläche b: Trockene Grünlandbrache, die auf einem Hang liegt und an das Wohngebiet grenzt. Sie ist locker mit Eichen, Ulmen, Weißdorn und Kirschen bepflanzt. Die Krautschicht wird von wenigen Gräsern beherrscht (Wolliges Honiggras, Glatthafer), daneben tritt vereinzelt Ackerkratzdistel auf.

Spezielle Nutzungen: Forst, Brache

Nutzungsintensität: gepflegt

Vorkommende Pflanzengesellschaften: ohne Angabe

Vorkommen an Biotoptypen

1	TF	Typ	HF	F.Anteil
2	BTYP	Biotoptyp		- gesetzl. Grundl.
3	Zusatz	Zusatz zum Biotoptypen		
4	LRT	Lebensraumtyp		
1	1		Ja	70 %
2	WBE	Erlen- und Birkenbruchwald nährstoffreicher Standorte (2000)		
1	2			30 %
2	GMZ	Sonstiges mesophiles Grünland (2000)		
3	b	Brache, keine Nutzung (b)		

Räumliche Lage

Lagebeschreibung	Östlich der U-Bahn	Hochwert (Y)	5950457
Nachbarnutzung/en	Wald, Bahndamm, Bebauung	Naturraum	Stapelfelder Jungmoränengebiet (702.00)
Rechtswert (X)	575179	Gemarkung	Ohlstedt (537)
Bezirk	Wandsbek		
Stadtteil (OT-Nr.)	Wohldorf-Ohlstedt (523)		

Erhebungsbogen

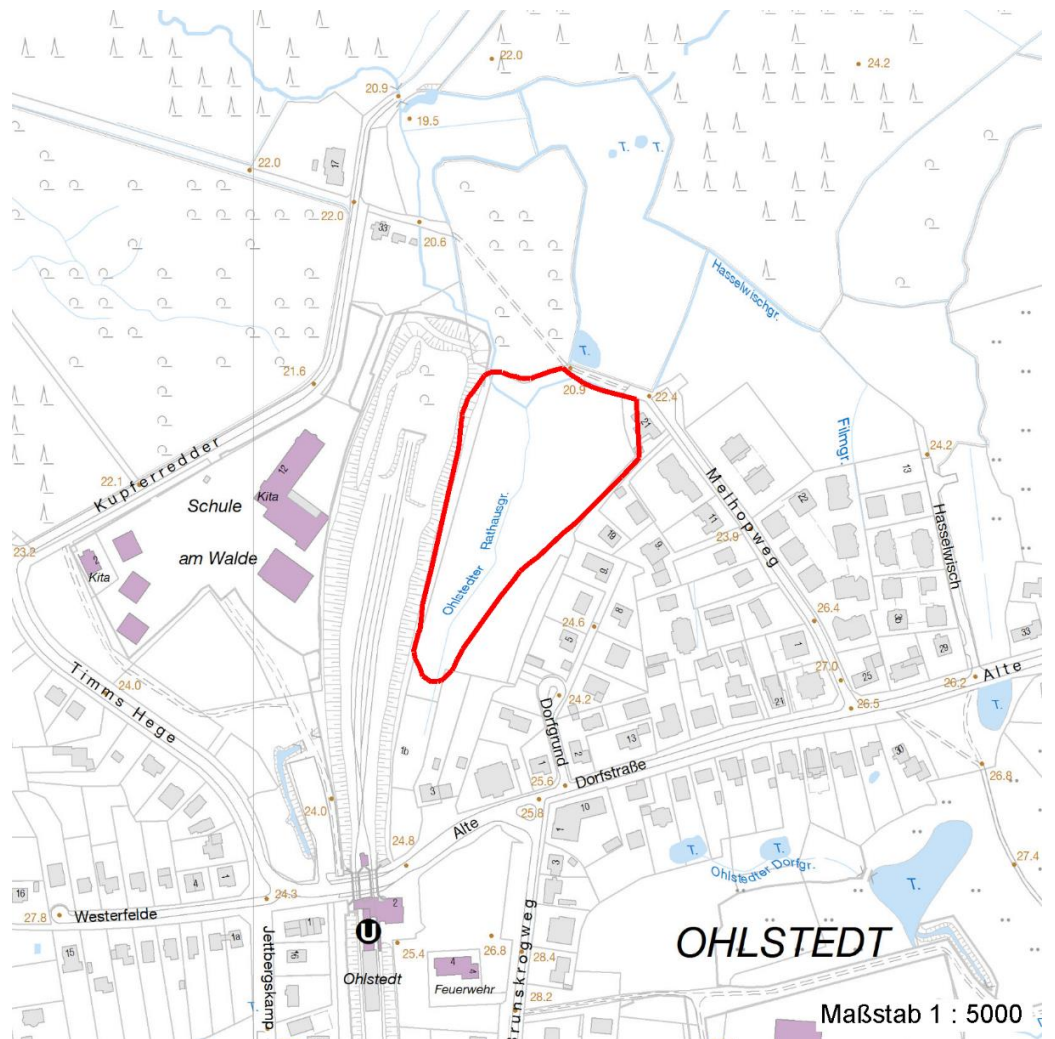
B

Projekt	Biotopkartierung Hamburg	Interne Nr.	56629
		DK5 DK5-GK	7450 7452
		DK5 - Name	Wohldorf-Ohlstedt
Handlungsbedarf	Nein	Biotop-Nr. alt	83 91
Bearbeitung	NET	Kartierung	16.12.1998
Räumliche Abbildung	Fläche	Fläche / Länge [m²/m]	16390,2024
Anzahl Abschnitte	1	Breite (lineare Abb.) [m]	

Räumliche Lage

Digitaler Grünplan	Hafengesamtgebiet	Ramsargebiet	EG-Vogelschutzgeb.	x
Ausgleichsflächen	Biosphärenreservat	Nationalpark		
NSG / ND / LSG	NSG Wohldorfer Wald [HH-508 / Anteil: 89%]			
FFH-GEBIET	Wohldorfer Wald [DE 2226-302 / Anteil: 89%]			

Wasserschutzgebiet
Karte



Weitere Erhebungsbögen

Interne Nr.	Interne Nr. Zuordnung	DK5	Biotop-Nr.	Kartierung	Zuordnung	DK5 (GK)	Biotop-Nr. (alt)
56629	56598	7450	117	20.09.2003	N	7452	133
56629	56665	7450	117	05.05.2011	N	7452	133
56629	56857	7450	27	15.08.1995	=	7452	28
56629	73933	9999	3343	15.06.1981	<	7452	28

Zuordnung: N = nachfolgende Kartierung, K = weitere Kartierungen (zeitlich vorher oder nachher)

Erhebungsbogen

B

Projekt	Biotopkartierung Hamburg	Interne Nr.	56629
		DK5 DK5-GK	7450 7452
Handlungsbedarf	Nein	DK5 - Name	Wohldorf-Ohlstedt
Bearbeitung	NET	Biotop-Nr. alt	83 91
Räumliche Abbildung	Fläche	Kartierung	16.12.1998
Anzahl Abschnitte	1	Fläche / Länge [m²/m]	16390,2024
		Breite (lineare Abb.) [m]	

Weitere Angaben

Merkmal	Wert
Auswertung	
Wertgesichtspunkte	Bruchwald Dominanz von Laubgehölzen artenreiche Ausprägung Vorkommen alter Obstbäume Artenreich Hoher Wildpflanzenanteil Oekologisch positive Entwicklungstendenz zu Strukturvielfalt
Maßnahmen	Einbeziehung in das NSG bei einer Überarbeitung der Verordnung prüfen.
Schutzvorschlag	Natuerliche Entwicklung (Sukzession) zulassen NSG - Naturschutzgebiet

Teilflächenbeschreibung

Teilflächentyp		Teilflächen-Nr.	1
Biotoptyp	Erlen- und Birkenbruchwald nährstoffreicher Standorte (2000)	Biotoptyp	WBE
- Zusatz		- gesetzl. Grundl.	
FFH-LRT		FFH-LRT	
Beschreibung	Standort: Substrat: Erde (natürlich)	Entw.potential LRT	
		Hauptfläche	Ja
		Flächenanteil	70 %
		FFH-Unters.Fläche	Nein
		Saatgutfläche	Nein

Weitere Angaben

Merkmal	Wert
Boden	
Feuchte	7 - feucht
Stickstoffgehalt	7 - stickstoffreich
Standort, Relief	
Relief	eben, Hang
Ausrichtung	W - West
Luft	windberuhigt

Projekt	Biotopkartierung Hamburg	Interne Nr.	56629
		DK5 DK5-GK	7450 7452
Handlungsbedarf	Nein	DK5 - Name	Wohldorf-Ohlstedt
Bearbeitung	NET	Biotop-Nr. alt	83 91
Räumliche Abbildung	Fläche	Kartierung	16.12.1998
Anzahl Abschnitte	1	Fläche / Länge [m²/m]	16390,2024
		Breite (lineare Abb.) [m]	

Zeigerwerte der Pflanzenartenliste (Auswertung)

Standort	Belichtung	halbsonnig bis halbschattig	6,4
Boden	Feuchte	feucht	7,1
	Stickstoff (N)	mäßig stickstoffarm bis stickstoffreich	6
	Reaktion	schwach sauer	6,2
Vegetation	Mahdverträglichkeit	mäßig schnittverträglich (erster Schnitt nicht vor 1. Juli)	4,5
Zeigerwerte	Futterwert	sehr geringwertiges Futter	2,1
	Wechselfeuchteanzeiger		5
	Giftpflanzen		2
	Überschw.anzeiger		4

Pflanzenartenliste

Gruppe / Pflanzenart	MS	M	W	Vs	St	PA	Ph	Sz	VS	V	G	cf	§	Rote Liste			
														HH	ND	SH	D
Tracheobionta (Gefäßpflanzen)																	
Agrostis gigantea (Riesen-Straußgras)	7	X		K1													
Alnus glutinosa (Schwarz-Erle)	7	X		-													
Betula pendula (Hänge-Birke)	7	X		-													
Calystegia sepium (Zaun-Winde)	7	X		K1													
Carex acuta (Schlank-Segge)	7	X		K1										V			
Carex acutiformis (Sumpf-Segge)	7	X		K1													
Circaea lutetiana (Gewöhnliches Hexenkraut)	7	X		K1													
Cirsium arvense (Acker-Kratzdistel)	7	X		K1													
Cirsium oleraceum (Kohl-Kratzdistel)	7	X		K1													
Crataegus monogyna (Eingrifflicher Weißdorn)	7	X		-													
Crepis paludosa (Sumpf-Pippau)	7	X		K1										3			
Deschampsia cespitosa (Rasen-Schmiele)	7	X		K1													
Equisetum palustre (Sumpf-Schachtelhalm)	7	X		K1										2			
Filipendula ulmaria (Mädesüß)	7	X		K1													
Fraxinus excelsior (Gewöhnliche Esche)	7	X		K1													
Galium aparine (Kletten-Labkraut)	7	X		K1													
Glechoma hederacea (Gundermann)	7	X		K1													
Holcus lanatus (Wolliges Honiggras)	7	X		K1													
Humulus lupulus (Hopfen)	7	X		K1													
Impatiens parviflora (Kleinblütiges Springkraut)	7	X		K1													
Iris pseudacorus (Gelbe Schwertlilie)	7	X		K1										b			
Juncus effusus (Flatter-Binse)	7	X		K1													
Phalaris arundinacea (Rohr-Glanzgras)	7	X		K1													
Pseudotsuga menziesii (Douglasie)	7	X		-													
Ranunculus repens (Kriechender Hahnenfuß)	7	X		K1													
Salix spec. (Weide)	7	X		-													
Sambucus nigra (Schwarzer Holunder)	7	X		-													
Scirpus sylvaticus (Wald-Simse)	7	X		K1										V			
Sorbus aucuparia (Eberesche)	7	X		-													
Urtica dioica (Große Brennessel)	7	X		K1													
Anzahl Rote Liste Arten														2	2		
Anzahl Arten														31			

MS: Mengensystem; M: Mengenangabe, W: Bewertung der Art (FFH-Monitoring), Vs: Vegetationsschicht, St: Status, PA: Autor Phänologie; Ph: Phänologie, Sz: Soziabilität, VS: Vitalitätssystem; V: Vitalität, G: Geschlecht, cf: unsichere Bestimmung, §: Schutz nach BNatSchG, HH: Rote Liste Hamburg, ND: Rote Liste Niedersachsen, SH: Rote Liste Schleswig-Holstein, D: Rote Liste Deutschland

Erhebungsbogen

B

Projekt	Biotopkartierung Hamburg	Interne Nr.	56629
		DK5 DK5-GK	7450 7452
Handlungsbedarf	Nein	DK5 - Name	Wohldorf-Ohlstedt
Bearbeitung	NET	Biotop-Nr. alt	83 91
Räumliche Abbildung	Fläche	Kartierung	16.12.1998
Anzahl Abschnitte	1	Fläche / Länge [m²/m]	16390,2024
		Breite (lineare Abb.) [m]	

Teilflächenbeschreibung

Teilflächentyp		Teilflächen-Nr.	2
Biotoptyp	Sonstiges mesophiles Grünland (2000)	Biotoptyp	GMZ
- Zusatz	Brache, keine Nutzung (b)	- gesetzl. Grundl.	
FFH-LRT		FFH-LRT	
Beschreibung		Entw.potential LRT	
		Hauptfläche	
		Flächenanteil	30 %
		FFH-Unters.Fläche	Nein
		Saatgutfläche	Nein

Weitere Angaben

Merkmal	Wert
Standort, Relief	
Luft	keine Besonderheiten

Zeigerwerte der Pflanzenartenliste (Auswertung)

Standort	Belichtung	halbsonnig	6,9
Boden	Feuchte	frisch und mäßig frisch	5,4
	Stickstoff (N)	mäßig stickstoffarm	5,4
	Reaktion	schwach sauer	5,9
Vegetation	Mahdverträglichkeit	mäßig schnittverträglich (erster Schnitt nicht vor 1. Juli)	4,8
Zeigerwerte	Futterwert	sehr geringwertiges Futter	2,4
	Wechselfeuchteanzeiger		4
	Giftpflanzen		1
	Überschw.anzeiger		0

Pflanzenartenliste

Gruppe / Pflanzenart	MS	M	W	Vs	St	PA	Ph	Sz	VS	V	G	cf	§	Rote Liste			
														HH	ND	SH	D
Tracheobionta (Gefäßpflanzen)																	
Achillea ptarmica (Sumpf-Schafgarbe)	7	X		K1										V	3		
Anthoxanthum odoratum (Gewöhnliches Ruchgras)	7	X		K1													
Arrhenatherum elatius (Glatthafer)	7	X		K1													
Carex hirta (Behaarte Segge)	7	X		K1													
Cirsium arvense (Acker-Kratzdistel)	7	X		K1													
Crataegus monogyna (Eingrifflicher Weißdorn)	7	X		-													
Dactylis glomerata (Wiesen-Knäuelgras)	7	X		K1													
Dryopteris filix-mas (Gewöhnlicher Wurmfarne)	7	X		K1													
Elymus repens (Gewöhnliche Quecke)	7	X		K1													
Epilobium angustifolium (Schmalblättriges Weidenröschen)	7	X		K1													
Holcus lanatus (Wolliges Honiggras)	7	X		K1													
Hypericum perforatum (Echtes Johanniskraut)	7	X		K1													
Juncus effusus (Flutter-Binse)	7	X		K1													
Linaria vulgaris (Gewöhnliches Leinkraut)	7	X		K1													

Erhebungsbogen

B

Projekt	Biotopkartierung Hamburg	Interne Nr.	56629
		DK5 DK5-GK	7450 7452
Handlungsbedarf	Nein	DK5 - Name	Wohldorf-Ohlstedt
Bearbeitung	NET	Biotop-Nr. alt	83 91
Räumliche Abbildung	Fläche	Kartierung	16.12.1998
Anzahl Abschnitte	1	Fläche / Länge [m²/m]	16390,2024
		Breite (lineare Abb.) [m]	

Pflanzenartenliste

Gruppe / Pflanzenart	MS	M	W	Vs	St	PA	Ph	Sz	VS	V	G	cf	§	Rote Liste			
														HH	ND	SH	D
Prunus cerasus (Sauer-Kirsche)	7	X		-													
Quercus robur (Stiel-Eiche)	7	X		-													
Stellaria graminea (Gras-Sternmiere)	7	X		K1													
Tanacetum vulgare (Rainfarn)	7	X		K1													
Ulmus minor (Feld-Ulme)	7	X		-										3		3	
Urtica dioica (Große Brennessel)	7	X		K1													
Veronica chamaedrys (Gamander-Ehrenpreis)	7	X		K1													
Anzahl Rote Liste Arten														2	1	1	
Anzahl Arten														21			

MS: Mengensystem; M: Mengenangabe, W: Bewertung der Art (FFH-Monitoring), Vs: Vegetationsschicht, St: Status, PA: Autor Phänologie; Ph: Phänologie, Sz: Soziabilität, VS: Vitalitätssystem; V: Vitalität, G: Geschlecht, cf: unsichere Bestimmung, §: Schutz nach BNatSchG, HH: Rote Liste Hamburg, Nds: Rote Liste Niedersachsen, SH: Rote Liste Schleswig-Holstein, D: Rote Liste Deutschland