

# Erhebungsbogen

**B**

<b>Projekt</b>	Biotopkartierung Hamburg		<b>Interne Nr.</b>	56988
			<b>DK5   DK5-GK</b>	7450 7452
			<b>DK5 - Name</b>	Wohldorf-Ohlstedt
<b>Handlungsbedarf</b>	Nein		<b>Biotop-Nr.   alt</b>	7 2
<b>Bearbeitung</b>	BRA	<b>Kopie</b>	Nein	<b>Kartierung</b>
				14.10.2011
<b>Räumliche Abbildung</b>	Fläche			<b>Fläche / Länge [m<sup>2</sup>/m]</b>
				440,5445
<b>Anzahl Abschnitte</b>	1			<b>Breite (lineare Abb.) [m]</b>

<b>Gesetzlicher Schutz</b>	§ 30 (2) 1.2 Natürliche oder naturnahe stehende Gewässer	<b>Schutz nur teilweise</b>	Nein
----------------------------	--	-----------------------------	------

<b>Gesamtbewertung</b>	6	Wertvoll
– <b>Alter</b>	7	Biotop hohen Alters, 100 bis 200 Jahre
– <b>Belastungsgrad</b>	5	Flächenhaft mittlere oder örtlich starke Belastung
– <b>Ökolog. Funktion</b>	5	Bedeutung in einem Biotopkomplex, für den lokalen Biotopverbund oder als Puffer
– <b>Seltenheit</b>	6	Seltener Biotoptyp, ohne seltene oder bedrohte Pflges., ungesättigtes Artenspektrum, reliktsche RL-Arten

## Bestandsbeschreibung

Langgestrecktes Gewässer zwischen Knick und Straße, ca. 1,50 m bis 2 m unter dem benachbarten Gelände gelegen. Mit seicht geneigten, etwas sumpfigen und schlammigen Ufern. Auf der Nordseite etwas steiler zum benachbarten Knick ansteigend. Von beiden Seiten her kräftig überschattet. Auf der Nordseite mit einigen alten Stiel-Eichen, auf der Südseite mit einem Gehölzsaum aus Hasel, Weißdorn, Eschen entlang der Straße. Zu hohen Anteilen überschattet, mit hohem Laubeintrag, mit stark schwankenden Wasserständen jedoch offenbar nur seltener Austrocknung. Die Wasserfläche liegt derzeit vollständig überschattet mit hohem Laubeintrag, ist etwa noch 30 bis 40 cm tief, mit dicker Schlammauflage, ohne erkennbare untergetauchte Vegetation. In einem etwas besser belichteten Teilbereich mit einer lockeren Decke aus Wasserlinse und von den Ufern hineinwachsenden Flutrasen aus Flutendem Schwaden. In den Nachbarflächen Übergänge zur mesophilen, waldartigen Vegetation. Vereinzelt kommen Arten der feuchten Hochstaudenfluren wie Wolfstrapp, Gilbweiderich und relativ häufig Sumpf-Iris in den oberen Ufern vor. Das Gewässer ist im Frühjahr von Grasfröschen als Laichgewässer genutzt worden.

## Vorkommen an Biotoptypen

1	TF	Typ	HF	F.Anteil
2	BTYP	Biotoptyp	- gesetzl. Grundl.	
3	Zusatz	Zusatz zum Biotoptypen		
4	LRT	Lebensraumtyp		
1	1		Ja	100 %
2	SEZ	Sonstiges, naturnahes, nährstoffreiches Kleingewässer (2000)		
4	kein LRT	kein Lebensraumtyp nach FFH-Richtlinie		

## Räumliche Lage

<b>Lagebeschreibung</b>	Direkt nördlich Duvenstedter Triftweg		
<b>Nachbarnutzung/en</b>	Knick, Randgehölz, Straße		
<b>Rechtswert (X)</b>	574160	<b>Hochwert (Y)</b>	5951625
<b>Bezirk</b>	Wandsbek	<b>Naturraum</b>	Obere Alsterniederung (702.01)
<b>Stadtteil (OT-Nr.)</b>	Wohldorf-Ohlstedt (523)	<b>Gemarkung</b>	Wohldorf (535)
<b>Digitaler Grünplan</b>	<input type="checkbox"/> <b>Hafengesamtgebiet</b>	<input type="checkbox"/> <b>Ramsargebiet</b>	<input type="checkbox"/> <b>EG-Vogelschutzgeb.</b>
<b>Ausgleichsflächen</b>	<input type="checkbox"/> <b>Biosphärenreservat</b>	<input type="checkbox"/> <b>Nationalpark</b>	<input type="checkbox"/>
<b>NSG / ND / LSG</b>	LSG Wohldorf/Ohlstedt [ HH-2046 / Anteil: 100% ]		
<b>FFH-GEBIET</b>			
<b>Wasserschutzgebiet</b>			

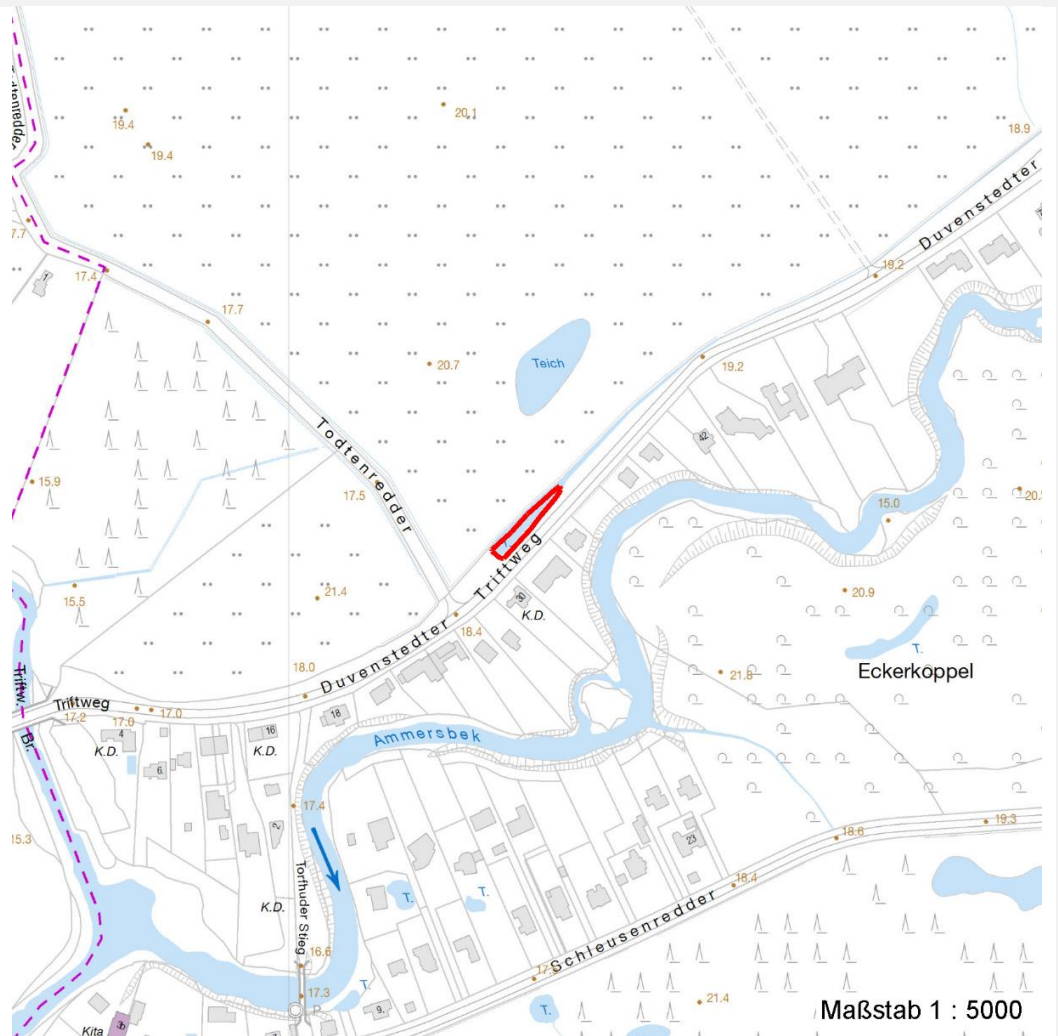
# Erhebungsbogen

**B**

<b>Projekt</b>	Biotopkartierung Hamburg		<b>Interne Nr.</b>	56988	
			<b>DK5   DK5-GK</b>	7450	7452
			<b>DK5 - Name</b>	Wohldorf-Ohlstedt	
<b>Handlungsbedarf</b>	Nein		<b>Biotop-Nr.   alt</b>	7	2
<b>Bearbeitung</b>	BRA	<b>Kopie</b>	Nein	<b>Kartierung</b>	14.10.2011
<b>Räumliche Abbildung</b>	Fläche			<b>Fläche / Länge [m<sup>2</sup>/m]</b>	440,5445
<b>Anzahl Abschnitte</b>	1			<b>Breite (lineare Abb.) [m]</b>	

## Räumliche Lage

Karte



## Weitere Erhebungsbögen

Interne Nr.	Interne Nr. Zuordnung	DK5	Biotop-Nr.	Kartierung	Zuordnung	DK5 (GK)	Biotop-Nr. (alt)
56988	56986	7450	7	15.08.1995	K	7452	2
56988	56984	7450	7	29.09.2003	K	7452	2

Zuordnung: N = nachfolgende Kartierung, K = weitere Kartierungen (zeitlich vorher oder nachher)

## Foto

Interne Nr.	Index	Dateiname	Aufnahmerichtung
11254	0	7450_7_141011_1.JPG	

## Weitere Angaben

Merkmal	Wert
Auswertung	

# Erhebungsbogen

**B**

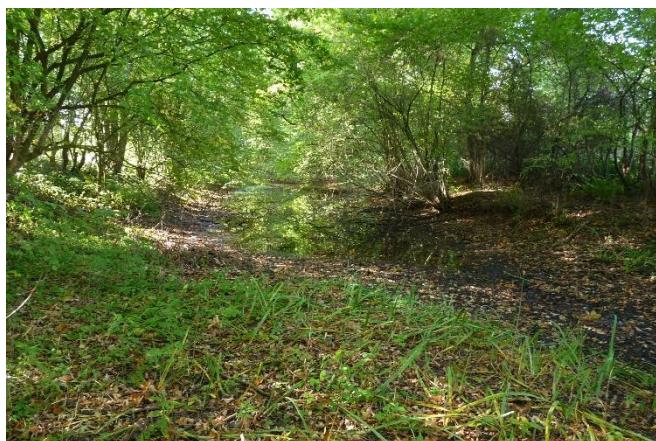
<b>Projekt</b>	Biotopkartierung Hamburg	<b>Interne Nr.</b>	56988
		<b>DK5   DK5-GK</b>	<b>7450</b> 7452
<b>Handlungsbedarf</b>	Nein	<b>DK5 - Name</b>	Wohldorf-Ohlstedt
<b>Bearbeitung</b>	BRA	<b>Biotop-Nr.   alt</b>	<b>7</b> 2
<b>Räumliche Abbildung</b>	Fläche	<b>Kartierung</b>	14.10.2011
<b>Anzahl Abschnitte</b>	1	<b>Fläche / Länge [m<sup>2</sup>/m]</b>	440,5445
		<b>Breite (lineare Abb.) [m]</b>	

## Weitere Angaben

Merkmal	Wert
Gefährdung / Einflüsse	Starker Laubeintrag, starke Verlandung, dicke Schlammschicht, fehlende Wasservegetation, Nähe zur Straße, gelegentlich auch vollständige Austrocknung.
Wertgesichtspunkte	Gewässer mit Eignung als Amphibien-Laichgewässer, relativ naturnah, lange Wasserführung
zoologisch bedeutsame Strukturen	Kleingewässer, wasserführende Gräben
Bedeutung für Tiergruppe	Amphibien
Entwicklungstendenzen	Verlandung
Aufwertungspotenzial	kaum
Zielarten der Entwicklung	Grasfrosch
Maßnahmen	Entschlammern - 2.4 (In Straßennähe ist eine Aufwertung nicht wünschenswert ist, die Bedeutung für Grasfrosch sollte aber erhalten bleiben)
<b>Gebietszuordnung</b>	
Projektinterne Nummer	Gewässer 27

## Foto

<b>Fotodatei</b>	7450_7_141011_1.JPG	<b>Fotodatei</b>	
<b>Bildbeschreibung</b>		<b>Bildbeschreibung</b>	
<b>Aufnahmerichtung</b>		<b>Aufnahmerichtung</b>	



## Teilflächenbeschreibung

<b>Teilflächentyp</b>		<b>Teilflächen-Nr.</b>	1
<b>Biotoptyp</b>	Sonstiges, naturnahes, nährstoffreiches Kleingewässer (2000)	<b>Biotoptyp</b>	SEZ
- <b>Zusatz</b>		- <b>gesetzl. Grundl.</b>	
<b>FFH-LRT</b>	kein Lebensraumtyp nach FFH-Richtlinie	<b>FFH-LRT</b>	kein LRT
<b>Beschreibung</b>		<b>Entw.potential LRT</b>	
		<b>Hauptfläche</b>	Ja
		<b>Flächenanteil</b>	100 %
		<b>FFH-Unters.Fläche</b>	Nein
		<b>Saatgutfläche</b>	Nein

<b>Projekt</b>	Biotopkartierung Hamburg	<b>Interne Nr.</b>	56988
		<b>DK5   DK5-GK</b>	<b>7450</b> 7452
<b>Handlungsbedarf</b>	Nein	<b>DK5 - Name</b>	Wohldorf-Ohlstedt
<b>Bearbeitung</b>	BRA	<b>Biotop-Nr.   alt</b>	<b>7</b> 2
<b>Räumliche Abbildung</b>	Fläche	<b>Kartierung</b>	14.10.2011
<b>Anzahl Abschnitte</b>	1	<b>Fläche / Länge [m<sup>2</sup>/m]</b>	440,5445
		<b>Breite (lineare Abb.) [m]</b>	

**Weitere Angaben**

<b>Merkmal</b>	<b>Wert</b>
<b>Boden</b>	
Feuchte	8 - naß
Reaktion	7 - neutral
Stickstoffgehalt	6 - mäßig stickstoffarm bis stickstoffreich
<b>Gewässer</b>	
Böschungshöhe	1.50 m
Gewässertiefe	0.40 m
Uferstrukturen	flach, Anteil Schwimmblattpflanzen 5 %.
Wasserführung	w - wechselnde Wasserstände
Wasserverhältnisse	Grundwasser bzw. oberflächennahes Stauwasser (und Regenwasser)
Strömung	k - keine Strömung
Trübung	w - schwache Trübung
Färbung	m - huminstoffbraun, moorig
Verockerung	k - keine
Substrat	l - Laub
Belichtung	vollständig schattig
<b>Standort, Relief</b>	
Belichtung	6 - halbsonnig bis halbschattig
<b>Veg. - Deckg./Ant.</b>	
Schwimtbl.veg.	5 %
submerse Veg.	0 %
Ufergehölze	0 %
<b>Veg. - Struktur</b>	
Zonierung der Verlandungsvegetation	nur ein Typ gewässertypischer Vegetation vorhanden - nur eine Form gewässertypischer Vegetation vorhanden
<b>Veg. - Zeigerwerte</b>	
Anz. Wechselfeuchtezeiger	5
Anz. Überschwemmungsz.	5
<b>Veg. - Soziologie</b>	
BfN Schlüssel	01.0.01.01 - Lemnion minoris (Wasserlinsendecken) 30.0.01.03 - Filipendulion (Mädesüß-Uferfluren)

**Zeigerwerte der Pflanzenartenliste (Auswertung)**

<b>Standort</b>	<b>Belichtung</b>	halbsonnig bis halbschattig	6,1
<b>Boden</b>	<b>Feuchte</b>	naß	7,6
	<b>Stickstoff (N)</b>	mäßig stickstoffarm bis stickstoffreich	6,4
	<b>Reaktion</b>	neutral	6,6
<b>Vegetation</b>	<b>Mahdverträglichkeit</b>	schnittempfindlich bis mäßig schnittverträglich	4,3
<b>Zeigerwerte</b>	<b>Futterwert</b>	fast wertloses Futter	1,2
	<b>Wechselfeuchteanzeiger</b>		5
	<b>Giftpflanzen</b>		3
	<b>Überschw.anzeiger</b>		5

<b>Projekt</b>	Biotopkartierung Hamburg	<b>Interne Nr.</b>	56988
		<b>DK5   DK5-GK</b>	<b>7450</b> 7452
<b>Handlungsbedarf</b>	Nein	<b>DK5 - Name</b>	Wohldorf-Ohlstedt
<b>Bearbeitung</b>	BRA	<b>Biotop-Nr.   alt</b>	<b>7</b> 2
<b>Räumliche Abbildung</b>	Fläche	<b>Kartierung</b>	14.10.2011
<b>Anzahl Abschnitte</b>	1	<b>Fläche / Länge [m<sup>2</sup>/m]</b>	440,5445
		<b>Breite (lineare Abb.) [m]</b>	

## Pflanzenartenliste

Gruppe / Pflanzenart	MS	M	W	Vs	St	PA	Ph	Sz	VS	V	G	cf	Rote Liste				
													§	HH	ND	SH	D
<b>Tracheobionta (Gefäßpflanzen)</b>																	
Aegopodium podagraria (Giersch)	7	w		-	-												
Agrostis stolonifera (Ausläufer-Straußgras)	7	w		-	-												
Alliaria petiolata (Knoblauchsrauke)	7	w		-	-												
Athyrium filix-femina (Gewöhnlicher Frauenfarn)	7	w		-	-												
Corylus avellana (Haselnuss)	7	w		-	-												
Crataegus monogyna (Eingrifflicher Weißdorn)	7	w		-	-												
Deschampsia cespitosa (Rasen-Schmiele)	7	w		-	-												
Dryopteris filix-mas (Gewöhnlicher Wurmfarne)	7	w		-	-												
Equisetum palustre (Sumpf-Schachtelhalm)	7	w		-	-												
Euonymus europaeus (Gewöhnliches Pfaffenhütchen)	7	w		-	-												
Ficaria verna (Scharbockskraut)	7	w		-	-												
Fraxinus excelsior (Gewöhnliche Esche)	7	w		-	-												
Geum urbanum (Echte Nelkenwurz)	7	w		-	-												
Glechoma hederacea (Gundermann)	7	w		-	-												
Glyceria fluitans (Flutender Schwaden)	7	w		-	-												
Hedera helix (Efeu)	7	w		-	-												
Humulus lupulus (Hopfen)	7	w		-	-												
Impatiens parviflora (Kleinblütiges Springkraut)	7	w		-	-												
Iris pseudacorus (Gelbe Schwertlilie)	7	z		-	-									b			
Juncus effusus (Flutter-Binse)	7	w		-	-												
Lemna minor (Kleine Wasserlinse)	7	z		-	-												
Lysimachia vulgaris (Gewöhnlicher Gilbweiderich)	7	z		-	-												
Prunus padus (Echte Traubenkirsche)	7	w		-	-												
Ranunculus repens (Kriechender Hahnenfuß)	7	w		-	-												
Rumex obtusifolius (Stumpfbblätteriger Ampfer)	7	w		-	-												
Scutellaria galericulata (Sumpf-Helmkraut)	7	w		-	-												
Solanum dulcamara (Bittersüßer Nachtschatten)	7	w		-	-												
Urtica dioica (Große Brennessel)	7	w		-	-												
<b>Anzahl Rote Liste Arten</b>																	
<b>Anzahl Arten</b>																	28

MS: Mengensystem; M: Mengenangabe, W: Bewertung der Art (FFH-Monitoring), Vs: Vegetationsschicht, St: Status, PA: Autor Phänologie; Ph: Phänologie, Sz: Soziabilität, VS: Vitalitätssystem; V: Vitalität, G: Geschlecht, cf: unsichere Bestimmung, §: Schutz nach BNatSchG, HH: Rote Liste Hamburg, ND: Rote Liste Niedersachsen, SH: Rote Liste Schleswig-Holstein, D: Rote Liste Deutschland