

Erhebungsbogen

B

Projekt	Biotopkartierung Hamburg	Interne Nr.	56864
		DK5 DK5-GK	7450 7452
Handlungsbedarf	Nein	DK5 - Name	Wohldorf-Ohlstedt
Bearbeitung	NET	Biotop-Nr. alt	78 86
Räumliche Abbildung	Fläche	Kartierung	15.07.1998
Anzahl Abschnitte	1	Fläche / Länge [m²/m]	3146,5858
		Breite (lineare Abb.) [m]	

Gesetzlicher Schutz **_ kein gesetzl. Schutz kein gesetzlich geschütztes Biotop** **Schutz nur teilweise** **Nein**

Gesamtbewertung	5	Noch wertvoll, gut entwicklungsfähig
– Alter	5	Biotop mittleren Alters, 20 bis 50 Jahre
– Belastungsgrad	4	Flächenhaft deutliche Belastung ohne nachh. Schäden
– Ökolog. Funktion	5	Bedeutung in einem Biotopkomplex, für den lokalen Biotopverbund oder als Puffer
– Seltenheit	5	Seltener Biotoptyp, floristisch stark verarmt, ohne seltener Pflges. od. verbr. artenreicher Biotoptyp

Bestandsbeschreibung

Die Fichten sind von der Fläche entfernt worden. Die gesamte Fläche ist gegattert. Die dichte, aufkommende Verjüngung dürfte gepflanzt sein. Zwischen den jungen, ca. 3 m hohen Gehölzen wächst eine dichte Krautschicht, die für Schlagfluren typisch ist mit viel Brombeere und Weidenröschen.

Vorkommen an Biotoptypen

1	TF	Typ	HF	F.Anteil
2	BTYP	Biotoptyp		- gesetzl. Grundl.
3	Zusatz	Zusatz zum Biotoptypen		
4	LRT	Lebensraumtyp		
1	1		Ja	100 %
2	WJL	Laubwald-Jungbestand (2000)		
3	1	Stangenholz, Brusthöhendurchmesser 7 - <13 cm (1)		

Räumliche Lage

Lagebeschreibung	Östlich des Kupferredders		
Nachbarnutzung/en	Wald, Grünland		
Rechtswert (X)	575756	Hochwert (Y)	5951529
Bezirk	Wandsbek	Naturraum	Stapelfelder Jungmoränengebiet (702.00)
Stadtteil (OT-Nr.)	Wohldorf-Ohlstedt (523)	Gemarkung	Wohldorf (535)
Digitaler Grünplan	<input type="checkbox"/> Hafengesamtgebiet	<input type="checkbox"/> Ramsargebiet	<input type="checkbox"/> EG-Vogelschutzgeb. <input checked="" type="checkbox"/> x
Ausgleichsflächen	<input type="checkbox"/> Biosphärenreservat	<input type="checkbox"/> Nationalpark	<input type="checkbox"/>
NSG / ND / LSG	NSG Wohldorfer Wald [HH-508 / Anteil: 100%]		
FFH-GEBIET	Wohldorfer Wald [DE 2226-302 / Anteil: 100%]		
Wasserschutzgebiet			

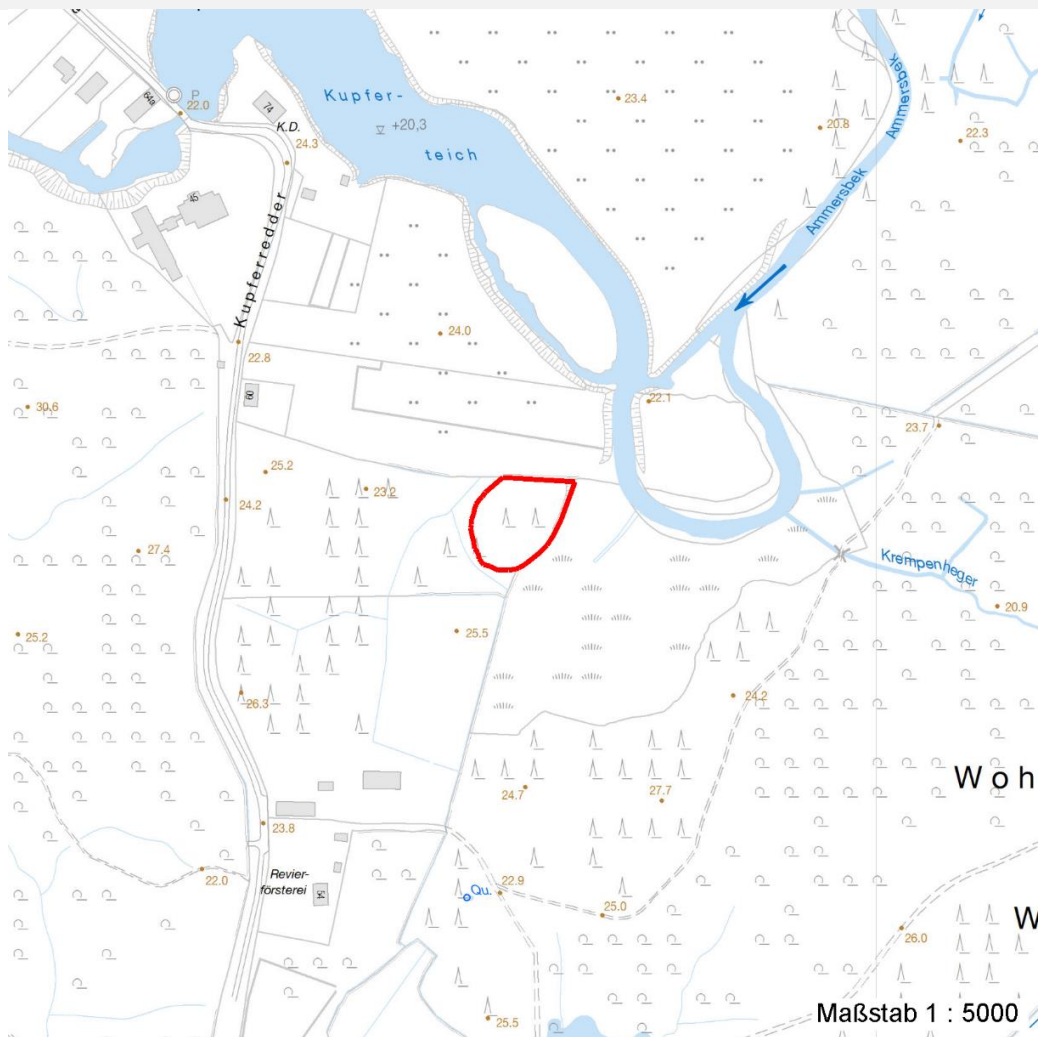
Erhebungsbogen

B

Projekt	Biotopkartierung Hamburg	Interne Nr.	56864
		DK5 DK5-GK	7450 7452
		DK5 - Name	Wohldorf-Ohlstedt
Handlungsbedarf	Nein	Biotop-Nr. alt	78 86
Bearbeitung	NET	Kartierung	15.07.1998
Räumliche Abbildung	Fläche	Fläche / Länge [m²/m]	3146,5858
Anzahl Abschnitte	1	Breite (lineare Abb.) [m]	

Räumliche Lage

Karte



Weitere Erhebungsbögen

Interne Nr.	Interne Nr. Zuordnung	DK5	Biotop-Nr.	Kartierung	Zuordnung	DK5 (GK)	Biotop-Nr. (alt)
56864	56865	7450	78	22.09.2003	K	7452	86
56864	73920	9999	3279	15.05.1981	<	7452	15

Zuordnung: N = nachfolgende Kartierung, K = weitere Kartierungen (zeitlich vorher oder nachher)

Foto

Interne Nr.	Index	Dateiname	Aufnahmerichtung
46887	0	7450_78_150798_1.JPG	

Weitere Angaben

Merkmal	Wert
Auswertung	
Maßnahmen	Natürliche Entwicklung (Sukzession) zulassen

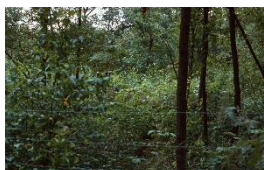
Erhebungsbogen

B

Projekt	Biotopkartierung Hamburg	Interne Nr.	56864
		DK5 DK5-GK	7450 7452
Handlungsbedarf	Nein	DK5 - Name	Wohldorf-Ohlstedt
Bearbeitung	NET	Biotop-Nr. alt	78 86
Räumliche Abbildung	Fläche	Kartierung	15.07.1998
Anzahl Abschnitte	1	Fläche / Länge [m²/m]	3146,5858
		Breite (lineare Abb.) [m]	

Foto

Fotodatei	7450_78_150798_1.JPG	Fotodatei	
Bildbeschreibung	k.A.	Bildbeschreibung	
Aufnahmerichtung		Aufnahmerichtung	



Teilflächenbeschreibung

Teilflächentyp		Teilflächen-Nr.	1
Biotoptyp	Laubwald-Jungbestand (2000)	Biotoptyp	WJL
- Zusatz	Stangenholz, Brusthöhendurchmesser 7 - <13 cm (1)	- gesetzl. Grundl.	
FFH-LRT		FFH-LRT	
Beschreibung		Entw.potential LRT	
		Hauptfläche	Ja
		Flächenanteil	100 %
		FFH-Unters.Fläche	Nein
		Saatgutfläche	Nein

Weitere Angaben

Merkmal	Wert
Boden	
Feuchte	5 - frisch und mäßig frisch
Standort, Relief	
Neigung - Gelände	N1 - sehr schwach geneigt (2-3,5 %)
Ausrichtung	FL - flach, keine Exposition
Belichtung	5 - halbschattig
Veg. - Deckg./Ant.	
Strauchschicht	80 %
1. Krautschicht	60 %

Zeigerwerte der Pflanzenartenliste (Auswertung)

Standort	Belichtung	halbschattig	5,4
Boden	Feuchte	mäßig feucht und wechselfeucht	5,7
	Stickstoff (N)	mäßig stickstoffarm	5,4
	Reaktion	mäßig sauer bis sauer	4
Vegetation	Mahdverträglichkeit	nicht völlig schnittunverträglich aber sehr schnittempfindlich	2,3
Zeigerwerte	Futterwert	sehr geringwertiges Futter	2,4
	Wechselfeuchteanzeiger		1
	Giftpflanzen		0
	Überschw.anzeiger		2

Erhebungsbogen

B

Projekt	Biotopkartierung Hamburg		Interne Nr.	56864	
			DK5 DK5-GK	7450	7452
Handlungsbedarf	Nein		DK5 - Name	Wohldorf-Ohlstedt	
Bearbeitung	NET	Kopie	Biotop-Nr. alt	78	86
Räumliche Abbildung	Fläche	Nein	Kartierung	15.07.1998	
Anzahl Abschnitte	1		Fläche / Länge [m²/m]	3146,5858	
			Breite (lineare Abb.) [m]		

Pflanzenartenliste

Gruppe / Pflanzenart	MS	M	W	Vs	St	PA	Ph	Sz	VS	V	G	cf	Rote Liste					
													§	HH	ND	SH	D	
Tracheobionta (Gefäßpflanzen)																		
Acer pseudoplatanus (Berg-Ahorn)	7	z		S														
Alnus glutinosa (Schwarz-Erle)	7	z		S														
Betula pendula (Hänge-Birke)	7	h		S														
Carpinus betulus (Hainbuche)	7	z		S														
Corylus avellana (Haselnuss)	7	h		S														
Deschampsia flexuosa (Draht-Schmiele)	7	h		K1														
Dryopteris carthusiana agg. (Artengruppe Dorniger Wurmfarne)	7	z		K1														
Dryopteris filix-mas (Gewöhnlicher Wurmfarne)	7	z		K1														
Epilobium angustifolium (Schmalblättriges Weidenröschen)	7	z		K1														
Equisetum sylvaticum (Wald-Schachtelhalm)	7	w		K1												2		
Fagus sylvatica (Rotbuche)	7	w		S														
Festuca gigantea (Riesen-Schwingel)	7	w		K1														
Frangula alnus (Faulbaum)	7	w		S														
Fraxinus excelsior (Gewöhnliche Esche)	7	w		S														
Galium aparine (Kletten-Labkraut)	7	w		K1														
Galium odoratum (Waldmeister)	7	w		K1												V		
Glechoma hederacea (Gundermann)	7	w		K1														
Holcus lanatus (Wolliges Honiggras)	7	w		K1														
Holcus mollis (Weiches Honiggras)	7	w		K1														
Humulus lupulus (Hopfen)	7	z		S														
Impatiens noli-tangere (Echtes Springkraut)	7	w		K1													V	
Impatiens parviflora (Kleinblütiges Springkraut)	7	w		K1														
Juncus effusus (Flatter-Binse)	7	z		K1														
Lonicera periclymenum (Wald-Geißblatt)	7	z		S														
Maianthemum bifolium (Zweiblättrige Schattenblume)	7	z		K1														
Milium effusum (Wald-Flattergras)	7	z		K1														
Mycelis muralis (Mauerlattich)	7	z		K1														
Oxalis acetosella (Wald-Sauerklee)	7	h		K1														
Rubus fruticosus agg. (Artengruppe Echte Brombeere)	7	z		S														
Rubus idaeus (Himbeere)	7	h		K1														
Sambucus nigra (Schwarzer Holunder)	7	z		S														
Sambucus racemosa (Trauben-Holunder)	7	w		S														
Sorbus aucuparia (Eberesche)	7	h		S														
Urtica dioica (Große Brennessel)	7	w		K1														
Anzahl Rote Liste Arten													3					
Anzahl Arten													34					

MS: Mengensystem; M: Mengenangabe, W: Bewertung der Art (FFH-Monitoring), Vs: Vegetationsschicht, St: Status, PA: Autor Phänologie; Ph: Phänologie, Sz: Soziabilität, VS: Vitalitätssystem; V: Vitalität, G: Geschlecht, cf: unsichere Bestimmung, §: Schutz nach BNatSchG, HH: Rote Liste Hamburg, Nds: Rote Liste Niedersachsen, SH: Rote Liste Schleswig-Holstein, D: Rote Liste Deutschland