

Erhebungsbogen

B

Projekt	Biotopkartierung Hamburg	Interne Nr.	56751
		DK5 DK5-GK	7450 7452
Handlungsbedarf	Nein	DK5 - Name	Wohldorf-Ohlstedt
Bearbeitung	BRA	Biotop-Nr. alt	76 84
Räumliche Abbildung	Fläche	Kartierung	20.09.2003
Anzahl Abschnitte	1	Fläche / Länge [m²/m]	7576,3851
		Breite (lineare Abb.) [m]	

Gesetzlicher Schutz	§ 30 (2) 4.3 Auwälder	Schutz nur teilweise	Nein
----------------------------	-----------------------	-----------------------------	-------------

Gesamtbewertung	8	Hochgradig wertvoll
– Alter	8	Biotop hohen Alters, 200 bis 500 Jahre
– Belastungsgrad	7	Flächenhaft geringe oder Vorbelastung mit schwachem Einfluß
– Ökolog. Funktion	7	Sehr hohe Bedeutung in einem Biotopkomplex, für den lokalen Biotopverbund oder als Puffer
– Seltenheit	8	Sehr seltener Biotoptyp, hohe Anteile seltener oder bedrohter Pflges., gesättigtes Artenspektrum, RL-Arten

Bestandsbeschreibung

Unterer Abschnitt des Drosselbektals, unterhalb der Straße Alsterblick, nah der Alster eingeschnitten in eine bis zu 5m tiefe "Schlucht", wenig zugänglich, an den Talhängen leicht quellig, am Talboden sumpfig bis vermoort, entwässert über die grabenartig ausgebaute, strukturarme Drosselbek.

Der Bereich wird größtenteils von einem lichten, dennoch relativ straucharmen Erlen-Eschen-Auwald mit Höhen um 20m und Stammdurchmessern um 30-40cm eingenommen. Im südlichen Talausgang dominieren, Weidengebüsch und breitere Röhrichte aus Schilf und Rohrglanzgras. Die Krautschicht ist mäßig artenreich, leicht gestört, an den Talhängen eher mesophil geprägt an der Talsohle von Zeigerarten der Auwälder und der Quellfluren dominiert. Wegen des späten Kartierzeitpunktes ist die Artenliste hier unvollständig.

Vorkommen an Biotoptypen

1	TF	BTYP	Typ	HF	F.Anteil
2		Zusatz	Zusatz zum Biotoptypen		- gesetzl. Grundl.
3		LRT	Lebensraumtyp		
4					
1	1			Ja	80 %
2		WEA	Erlen- und Eschen-Auwald (2000)		
4		kein LRT	kein Lebensraumtyp nach FFH-Richtlinie		
1	2				20 %
2		NRZ	Sonstiges Röhricht (2000)		
4		kein LRT	kein Lebensraumtyp nach FFH-Richtlinie		

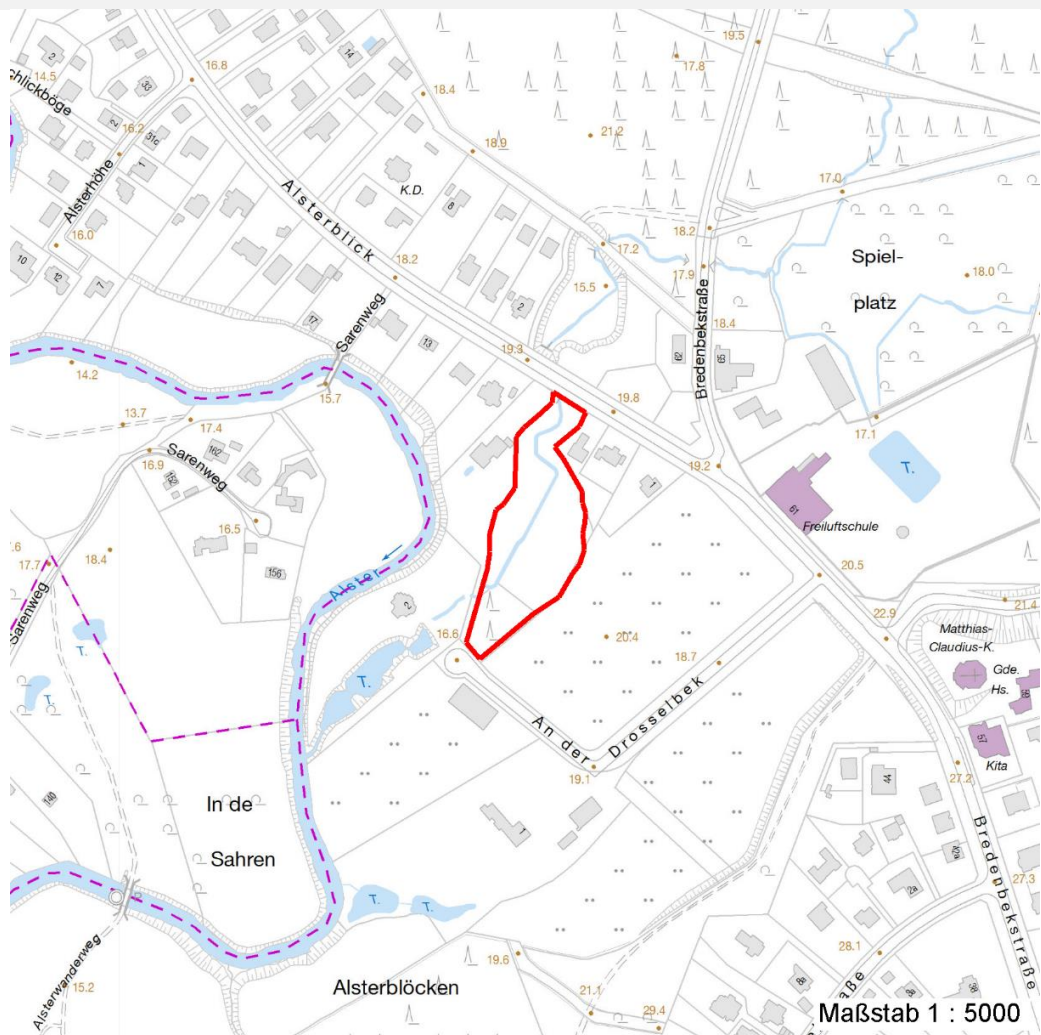
Räumliche Lage

Lagebeschreibung	S Alsterblick		
Nachbarnutzung/en			
Rechtswert (X)	574281	Hochwert (Y)	5950477
Bezirk	Wandsbek	Naturraum	Stapelfelder Jungmoränengebiet (702.00)
Stadtteil (OT-Nr.)	Wohldorf-Ohlstedt (523)	Gemarkung	Wohldorf (535)
Digitaler Grünplan	<input type="checkbox"/> Hafengesamtgebiet	<input type="checkbox"/> Ramsargebiet	<input type="checkbox"/> EG-Vogelschutzgeb. <input checked="" type="checkbox"/> x
Ausgleichsflächen NSG / ND / LSG	<input type="checkbox"/> Biosphärenreservat	<input type="checkbox"/> Nationalpark	<input type="checkbox"/>
FFH-GEBIET	LSG Wohldorf/Ohlstedt [HH-2046 / Anteil: 1%], NSG Wohldorfer Wald [HH-508 / Anteil: 99%]		
Wasserschutzgebiet	Wohldorfer Wald [DE 2226-302 / Anteil: 99%]		

Projekt	Biotopkartierung Hamburg	Interne Nr.	56751
		DK5 DK5-GK	7450 7452
		DK5 - Name	Wohldorf-Ohlstedt
Handlungsbedarf	Nein	Biotop-Nr. alt	76 84
Bearbeitung	BRA	Kartierung	20.09.2003
Räumliche Abbildung	Fläche	Fläche / Länge [m²/m]	7576,3851
Anzahl Abschnitte	1	Breite (lineare Abb.) [m]	

Räumliche Lage

Karte



Weitere Erhebungsbögen

Interne Nr.	Interne Nr. Zuordnung	DK5	Biotop-Nr.	Kartierung	Zuordnung	DK5 (GK)	Biotop-Nr. (alt)
56751	56748	7450	76	15.12.1998	K	7452	84
56751	56750	7450	76	19.10.2011	K	7452	84

Zuordnung: N = nachfolgende Kartierung, K = weitere Kartierungen (zeitlich vorher oder nachher)

Weitere Angaben

Merkmal	Wert
Auswertung	
Gefährdung / Einflüsse	Begradigter Bach, Entwässerung; Gewässerunterhaltung, randlich Ablagerungen von Gartenabfällen
Wertgesichtspunkte	Vernetzungssachse, geschützter Biotop, naturnah, pot. Vorkommen gefährdeter Arten
zoologisch bedeutsame Strukturen	Alte Bäume mit Höhlen

Erhebungsbogen

B

Projekt	Biotopkartierung Hamburg	Interne Nr.	56751
		DK5 DK5-GK	7450 7452
Handlungsbedarf	Nein	DK5 - Name	Wohldorf-Ohlstedt
Bearbeitung	BRA	Biotop-Nr. alt	76 84
Räumliche Abbildung	Fläche	Kartierung	20.09.2003
Anzahl Abschnitte	1	Fläche / Länge [m²/m]	7576,3851
		Breite (lineare Abb.) [m]	

Weitere Angaben

Merkmal	Wert
Bedeutung für Tiergruppe	Totholz Insekten, allgemein Vögel
Maßnahmen	erhalt, keine Nutzung, Gewässer nicht mehr unterhalten.

Teilflächenbeschreibung

Teilflächentyp		Teilflächen-Nr.	1
Biotoptyp	Erlen- und Eschen-Auwald (2000)	Biotoptyp	WEA
- Zusatz		- gesetzl. Grundl.	
FFH-LRT	kein Lebensraumtyp nach FFH-Richtlinie	FFH-LRT	kein LRT
Beschreibung		Entw.potential LRT	
		Hauptfläche	Ja
		Flächenanteil	80 %
		FFH-Unters.Fläche	Nein
		Saatgutfläche	Nein

Weitere Angaben

Merkmal	Wert
Boden	
Feuchte	8 - naß
Stickstoffgehalt	6 - mäßig stickstoffarm bis stickstoffreich
Standort, Relief	
Belichtung	6 - halbsonnig bis halbschattig
Veg. - Soziologie	
BfN Schlüssel	27.0.01 - Phragmitetalia (Röhrichte und Großseggenrieder) 44.0.01.01 - Salicion cinereae (Grauweidengebüsch) 48.0.04.01 - Alno-Ulmion (Erlen und Edellaub-Auenwälder)

Zeigerwerte der Pflanzenartenliste (Auswertung)

Standort	Belichtung	halbsonnig bis halbschattig	5,6
Boden	Feuchte	naß	8,2
	Stickstoff (N)	mäßig stickstoffarm bis stickstoffreich	6,2
	Reaktion	schwach sauer	6,2
Vegetation	Mahdverträglichkeit	schnittempfindlich (nur Herbstschnitt vertragend)	3
Zeigerwerte	Futterwert	sehr geringwertiges Futter	2,2
	Wechselfeuchteanzeiger		5
	Giftpflanzen		2
	Überschw.anzeiger		5

Pflanzenartenliste

Gruppe / Pflanzenart	MS	M	W	Vs	St	PA	Ph	Sz	VS	V	G	cf	§	Rote Liste			
														HH	ND	SH	D
Tracheobionta (Gefäßpflanzen)																	

Erhebungsbogen

B

Projekt	Biotopkartierung Hamburg	Interne Nr.	56751
		DK5 DK5-GK	7450 7452
		DK5 - Name	Wohldorf-Ohlstedt
Handlungsbedarf	Nein	Biotop-Nr. alt	76 84
Bearbeitung	BRA	Kartierung	20.09.2003
Räumliche Abbildung	Fläche	Fläche / Länge [m²/m]	7576,3851
Anzahl Abschnitte	1	Breite (lineare Abb.) [m]	

Pflanzenartenliste

Gruppe / Pflanzenart	MS	M	W	Vs	St	PA	Ph	Sz	VS	V	G	cf	§	Rote Liste				
														HH	ND	SH	D	
Acer pseudoplatanus (Berg-Ahorn)	7	w		-														
Aegopodium podagraria (Giersch)	7	w		-														
Ajuga reptans (Kriechender Günsel)	7	w		-														
Alnus glutinosa (Schwarz-Erle)	7	d		-														
Betula pendula (Hänge-Birke)	7	w		-														
Caltha palustris (Sumpf-Dotterblume)	7	w		-											3	3	V	V
Carex acutiformis (Sumpf-Segge)	7	w		-														
Corylus avellana (Haselnuss)	7	w		-														
Dactylis glomerata (Wiesen-Knäuelgras)	7	w		-														
Deschampsia cespitosa (Rasen-Schmiele)	7	z		-														
Filipendula ulmaria (Mädesüß)	7	w		-														
Fraxinus excelsior (Gewöhnliche Esche)	7	z		-														
Galeobdolon luteum (Echte Goldnessel)	7	w		-												V		
Geum urbanum (Echte Nelkenwurz)	7	z		-														
Glechoma hederacea (Gundermann)	7	z		-														
Glyceria fluitans (Flutender Schwaden)	7	z		-														
Hedera helix (Efeu)	7	w		-														
Iris pseudacorus (Gelbe Schwertlilie)	7	z		-											b			
Juncus effusus (Flutter-Binse)	7	w		-														
Lonicera periclymenum (Wald-Geißblatt)	7	w		-														
Lysimachia vulgaris (Gewöhnlicher Gilbweiderich)	7	w		-														
Phalaris arundinacea (Rohr-Glanzgras)	7	z		-														
Phragmites australis (Schilf)	7	z		-														
Populus tremula (Zitter-Pappel)	7	w		-														
Prunus padus (Echte Traubenkirsche)	7	w		-														
Quercus robur (Stiel-Eiche)	7	w		-														
Ribes rubrum (Rote Johannisbeere)	7	w		-														
Rubus caesius (Kratzbeere)	7	z		-														
Rubus idaeus (Himbeere)	7	w		-														
Salix cinerea (Grau-Weide)	7	z		-														
Sambucus nigra (Schwarzer Holunder)	7	w		-														
Scirpus sylvaticus (Wald-Simse)	7	w		-													V	
Urtica dioica (Große Brennessel)	7	w		-														
Anzahl Rote Liste Arten														2	1	2	1	
Anzahl Arten														33				

MS: Mengensystem; M: Mengenangabe, W: Bewertung der Art (FFH-Monitoring), Vs: Vegetationsschicht, St: Status, PA: Autor Phänologie; Ph: Phänologie, Sz: Soziabilität, VS: Vitalitätssystem; V: Vitalität, G: Geschlecht, cf: unsichere Bestimmung, §: Schutz nach BNatSchG, HH: Rote Liste Hamburg, Nds: Rote Liste Niedersachsen, SH: Rote Liste Schleswig-Holstein, D: Rote Liste Deutschland

Projekt	Biotopkartierung Hamburg	Interne Nr.	56751
		DK5 DK5-GK	7450 7452
Handlungsbedarf	Nein	DK5 - Name	Wohldorf-Ohlstedt
Bearbeitung	BRA	Biotop-Nr. alt	76 84
Räumliche Abbildung	Fläche	Kartierung	20.09.2003
Anzahl Abschnitte	1	Fläche / Länge [m²/m]	7576,3851
		Breite (lineare Abb.) [m]	

Teilflächenbeschreibung

Teilflächentyp		Teilflächen-Nr.	2
Biotoptyp	Sonstiges Röhricht (2000)	Biotoptyp	NRZ
- Zusatz		- gesetzl. Grundl.	
FFH-LRT	kein Lebensraumtyp nach FFH-Richtlinie	FFH-LRT	kein LRT
Beschreibung		Entw.potential LRT	
		Hauptfläche	
		Flächenanteil	20 %
		FFH-Unters.Fläche	Nein
		Saatgutfläche	Nein