

# Erhebungsbogen

**B**

<b>Projekt</b>	Biotopkartierung Hamburg		<b>Interne Nr.</b>	56765
			<b>DK5   DK5-GK</b>	7450 7452
			<b>DK5 - Name</b>	Wohldorf-Ohlstedt
<b>Handlungsbedarf</b>	Nein		<b>Biotop-Nr.   alt</b>	71 78
<b>Bearbeitung</b>	NET	<b>Kopie</b>	Nein	<b>Kartierung</b>
				15.12.1998
<b>Räumliche Abbildung</b>	Fläche			<b>Fläche / Länge [m<sup>2</sup>/m]</b>
				7173,4759
<b>Anzahl Abschnitte</b>	1			<b>Breite (lineare Abb.) [m]</b>

<b>Gesetzlicher Schutz</b>	§ 30 (2) 4.1 Bruchwälder	<b>Schutz nur teilweise</b>	Nein
----------------------------	--------------------------	-----------------------------	------

<b>Gesamtbewertung</b>	8	Hochgradig wertvoll
– <b>Alter</b>	8	Biotop hohen Alters, 200 bis 500 Jahre
– <b>Belastungsgrad</b>	8	geringe örtliche oder punktuelle Belastung
– <b>Ökolog. Funktion</b>	8	Wertbestimmender Bestandteil eines wertvollen Biotopkomplexes oder für den regionalen Biotopverbund.
– <b>Seltenheit</b>	8	Sehr seltener Biotoptyp, hohe Anteile seltener oder bedrohter Pflges., gesättigtes Artenspektrum, RL-Arten

## Bestandsbeschreibung

Bei diesem Biotop handelt es sich die ehemalige Teilfläche 6 des Biotops 14. Der Biotop wurde 1981 kartiert und 1995 als unverändert übernommen. Aus datentechnischen Gründen erhielt er 1998 eine neue Nummer. Der alte Biotopbogen wurde übernommen, redaktionell bearbeitet, aber inhaltlich nicht verändert.

Basenreicher Eschen-Erlen-Bruchwald den Flußlauf der Drosselbek überwiegend flächig ausgedehnt begleitend und von feuchten bzw. wasserführenden Grabensystemen durchzogen. Bodenverhältnisse wechselnd von feucht bis stark sumpfig mit staunassen Wasserflächen. Überwiegend dichte, hohe Baumschicht aus Schwarz-Erlen und Eschen als Hauptbestandbildner durchsetzt von zahlreichen, anderen Laubhölzern. Zahlreiche umgestürzte, verrottende Bäume. Flächenweise ausgeprägte Strauchschicht u.a. aus jungen Erlen, verschiedenen Weiden, Traubenkirschen und Faulbäumen. Überwiegend dichte, mittelhohe bis hohe Krautschicht von großer Artenvielfalt. Neben gebietsweise dominierenden Seggen, Rasen-Schmiele und Iris u.a. Vorkommen von Sumpf-Dotterblume, Bach-Nelkenwurz, Wald-Ziest, Bachbunze, Sumpf-Veilchen, Hain-Sternmiere, Sumpf-Pippau, Mädesüß, Kohldistel, Wald-Engelwurz, Wasserdost, Großem Hesenkraut. Zerstreut im Gebiet mehrere Standorte der Orchideen Grünliche Waldhyazinthe und Breitblättriges Knabenkraut neben a. stark gefährdeten Arten wie Bitteres Schaumkraut, Wechselblättrigem Milzkraut, Wasserfeder, Vierblättriger Einbeere, Wiesen-Primel, Strauß-Gilbweiderich.

Lebensraum des Teichmolches. Beobachtung verschiedener Vogelarten wie Singdrossel, Zilp-Zalp, Rotkehlchen, Zaunkönig, Waldlaufsänger, Buchfink, Kuckuck, Kleiber.

## Vorkommen an Biotoptypen

1	TF	Typ	HF	F.Anteil
2	BTYP	Biotoptyp		- gesetzl. Grundl.
3	Zusatz	Zusatz zum Biotoptypen		
4	LRT	Lebensraumtyp		
1	1		Ja	60 %
2	WBE	Erlen- und Birkenbruchwald nährstoffreicher Standorte (2000)		
3	+	besonders gute Ausprägung (struktur- oder artenreich, intakt, naturnah) (+)		
4	91E0*	Bach-Erlen-Eschenwälder und Erlen-Eschen-Quellwälder (einschl. Weichholzauwälder)		
1	2			40 %
2	WEA	Erlen- und Eschen-Auwald (2000)		
3	+	besonders gute Ausprägung (struktur- oder artenreich, intakt, naturnah) (+)		
4	kein LRT	kein Lebensraumtyp nach FFH-Richtlinie		

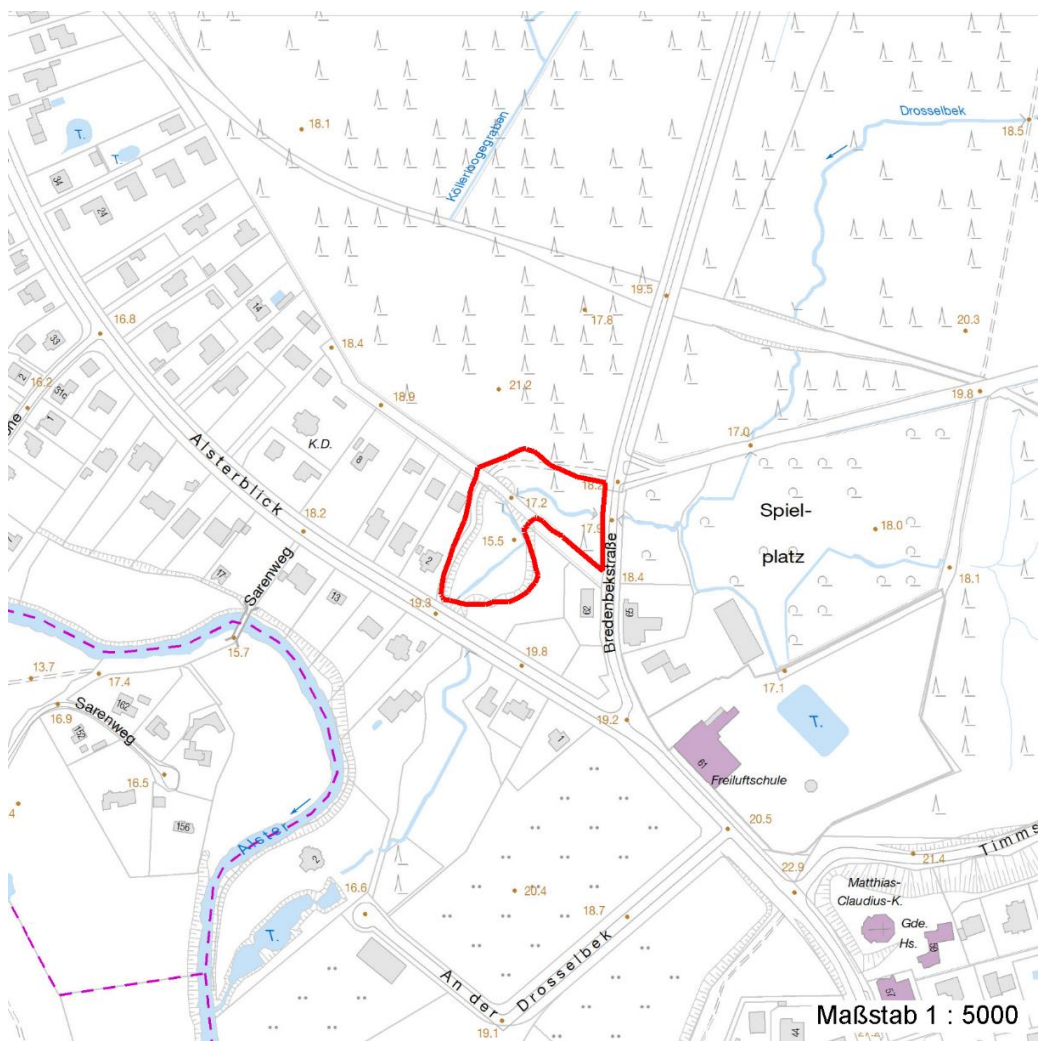
# Erhebungsbogen

**B**

<b>Projekt</b>	Biotopkartierung Hamburg	<b>Interne Nr.</b>	56765
		<b>DK5   DK5-GK</b>	7450 7452
		<b>DK5 - Name</b>	Wohldorf-Ohlstedt
<b>Handlungsbedarf</b>	Nein	<b>Biotop-Nr.   alt</b>	71 78
<b>Bearbeitung</b>	NET	<b>Kartierung</b>	15.12.1998
<b>Räumliche Abbildung</b>	Fläche	<b>Fläche / Länge [m<sup>2</sup>/m]</b>	7173,4759
<b>Anzahl Abschnitte</b>	1	<b>Breite (lineare Abb.) [m]</b>	

## Räumliche Lage

<b>Lagebeschreibung</b>	Parallell zur Drosselbek, nördlich Alsterblick		
<b>Nachbarnutzung/en</b>			
<b>Rechtswert (X)</b>	574334	<b>Hochwert (Y)</b>	5950653
<b>Bezirk</b>	Wandsbek	<b>Naturraum</b>	Stapelfelder Jungmoränengebiet (702.00)
<b>Stadtteil (OT-Nr.)</b>	Wohldorf-Ohlstedt (523)	<b>Gemarkung</b>	Wohldorf (535)
<b>Digitaler Grünplan</b>	<input checked="" type="checkbox"/> Hafengesamtgebiet	<input type="checkbox"/> Ramsargebiet	<input type="checkbox"/> EG-Vogelschutzgeb. <input checked="" type="checkbox"/>
<b>Ausgleichsflächen NSG / ND / LSG</b>	<input type="checkbox"/> Biosphärenreservat	<input type="checkbox"/> Nationalpark	
<b>FFH-GEBIET</b>	LSG Wohldorf/Ohlstedt [ HH-2046 / Anteil: 8% ], NSG Wohldorfer Wald [ HH-508 / Anteil: 92% ]		
<b>Wasserschutzgebiet</b>	Wohldorfer Wald [ DE 2226-302 / Anteil: 92% ]		
<b>Karte</b>			



Weitere Erhebungsbögen							
Interne Nr.	Interne Nr. Zuordnung	DK5	Biotop-Nr.	Kartierung	Zuordnung	DK5 (GK)	Biotop-Nr. (alt)
56765	56464	7450	102	20.09.2003	N	7452	116
17.04.2020							

# Erhebungsbogen

**B**

<b>Projekt</b>	Biotopkartierung Hamburg	<b>Interne Nr.</b>	56765
		<b>DK5   DK5-GK</b>	7450 7452
<b>Handlungsbedarf</b>	Nein	<b>DK5 - Name</b>	Wohldorf-Ohlstedt
<b>Bearbeitung</b>	NET	<b>Biotop-Nr.   alt</b>	71 78
<b>Räumliche Abbildung</b>	Fläche	<b>Kartierung</b>	15.12.1998
<b>Anzahl Abschnitte</b>	1	<b>Fläche / Länge [m<sup>2</sup>/m]</b>	7173,4759
		<b>Breite (lineare Abb.) [m]</b>	

## Weitere Erhebungsbögen

Interne Nr.	Interne Nr. Zuordnung	DK5	Biotop-Nr.	Kartierung	Zuordnung	DK5 (GK)	Biotop-Nr. (alt)
56765	73919	9999	3278	15.08.1995	<	7452	14

Zuordnung: N = nachfolgende Kartierung, K = weitere Kartierungen (zeitlich vorher oder nachher)

## Weitere Angaben

Merkmal	Wert
<b>Auswertung</b>	
Wertgesichtspunkte	Pflanzengesellschaft besonders gut ausgebildet Vorkommen seltener Arten Vorkommen von Altholz Wichtiger Teilbereich eines grösseren Landschaftskomplexes artenreiche Ausprägung Dominanz von Laubgehölzen
zoologisch bedeutsame Strukturen	Nasse Mulden Totholz
Bedeutung für Tiergruppe	Amphibien, Laichgewässer, Sommerquartiere Vögel
Maßnahmen	keine Angaben - 0
Schutzvorschlag	NSG - Naturschutzgebiet

## Teilflächenbeschreibung

<b>Teilflächentyp</b>		<b>Teilflächen-Nr.</b>	1
<b>Biotoptyp</b>	Erlen- und Birkenbruchwald nährstoffreicher Standorte (2000)	<b>Biotoptyp</b>	WBE
- <b>Zusatz</b>	besonders gute Ausprägung (struktur- oder artenreich, intakt, naturnah) (+)	- <b>gesetzl. Grundl.</b>	
<b>FFH-LRT</b>	Bach-Erlen-Eschenwälder und Erlen-Eschen-Quellwälder (einschl. Weichholzauwälder)	<b>FFH-LRT</b>	91E0*
<b>Beschreibung</b>		<b>Entw.potential LRT</b>	
		<b>Hauptfläche</b>	Ja
		<b>Flächenanteil</b>	60 %
		<b>FFH-Unters.Fläche</b>	Nein
		<b>Saatgutfläche</b>	Nein

## FFH-Bewertungen (BFN)

		Wert	AZ	Z
<b>1 Lebensraumtyp</b>				
<b>3 Arteninventar</b> , Gesamtbewertung, 1..n - Parameter mit Kriterien A/B/C				
<b>4 Habitatstruktur</b> , Gesamtbewertung, 1..n - Parameter mit Kriterien A/B/C				
<b>5 Beeinträchtigungen</b> , Gesamtbewertung, 1..n - Parameter mit Kriterien A/B/C				
Zustandsbewertung: AZ – Vorgabewert, Z – von AZ abweichend festgelegte Zustandsbewertung				
<b>1 91E0 (BFN) Bach-Erlen-Eschenwälder und Erlen-Eschen-Quellwälder (einschl. Weichholzauwälder)</b>				
<b>3 Arteninventar</b>				

# Erhebungsbogen

**B**

<b>Projekt</b>	Biotopkartierung Hamburg		<b>Interne Nr.</b>	56765
			<b>DK5   DK5-GK</b>	7450 7452
			<b>DK5 - Name</b>	Wohldorf-Ohlstedt
<b>Handlungsbedarf</b>	Nein		<b>Biotop-Nr.   alt</b>	71 78
<b>Bearbeitung</b>	NET	<b>Kopie</b>	Nein	<b>Kartierung</b>
<b>Räumliche Abbildung</b>	Fläche			15.12.1998
<b>Anzahl Abschnitte</b>	1			<b>Fläche / Länge [m<sup>2</sup>/m]</b>
				7173,4759
				<b>Breite (lineare Abb.) [m]</b>

## FFH-Bewertungen (BFN)

<b>1 Lebensraumtyp</b>			
<b>3 Arteninventar</b> , Gesamtbewertung, 1..n - Parameter mit Kriterien A/B/C			
<b>4 Habitatstruktur</b> , Gesamtbewertung, 1..n - Parameter mit Kriterien A/B/C			
<b>5 Beeinträchtigungen</b> , Gesamtbewertung, 1..n - Parameter mit Kriterien A/B/C			
Zustandsbewertung: AZ – Vorgabewert , Z – von AZ abweichend festgelegte Zustandsbewertung	Wert	AZ	Z
<b>4 Habitatstrukturen</b>			
<b>5 Beeinträchtigungen</b>			

## Zeigerwerte der Pflanzenartenliste (Auswertung)

<b>Standort</b>	<b>Belichtung</b>	halbsonnig bis halbschattig	5,5
<b>Boden</b>	<b>Feuchte</b>	feucht	6,8
	<b>Stickstoff (N)</b>	mäßig stickstoffarm bis stickstoffreich	5,7
	<b>Reaktion</b>	schwach sauer	6,1
<b>Vegetation</b>	<b>Mahdverträglichkeit</b>	schnittempfindlich bis mäßig schnittverträglich	3,9
<b>Zeigerwerte</b>	<b>Futterwert</b>	fast wertloses Futter	1,4
	<b>Wechselfeuchteanzeiger</b>		11
	<b>Giftpflanzen</b>		7
	<b>Überschw.anzeiger</b>		10

## Pflanzenartenliste

Gruppe / Pflanzenart	MS	M	W	Vs	St	PA	Ph	Sz	VS	V	G	cf	Rote Liste							
													§	HH	ND	SH	D			
<b>Tracheobionta (Gefäßpflanzen)</b>																				
Acer pseudoplatanus (Berg-Ahorn)	7	X		-																
Aegopodium podagraria (Giersch)	7	X		-																
Ajuga reptans (Kriechender Günsel)	7	X		-																
Alnus glutinosa (Schwarz-Erle)	7	X		-																
Anemone nemorosa (Busch-Windröschen)	7	X		-																
Angelica sylvestris (Wald-Engelwurz)	7	X		-												V				
Athyrium filix-femina (Gewöhnlicher Frauenfarn)	7	X		-																
Betula pendula (Hänge-Birke)	7	X		-																
Caltha palustris (Sumpf-Dotterblume)	7	X		-												3	3	V	V	
Cardamine amara (Bitteres Schaumkraut)	7	X		-												V		V		
Carex acutiformis (Sumpf-Segge)	7	X		-																
Carex sylvatica (Wald-Segge)	7	X		-													3			
Carpinus betulus (Hainbuche)	7	X		-																
Chrysosplenium alternifolium (Wechselblättriges Milzkraut)	7	X		-													2			
Circaea lutetiana (Gewöhnliches Hexenkraut)	7	X		-																
Cirsium arvense (Acker-Kratzdistel)	7	X		-																
Cirsium oleraceum (Kohl-Kratzdistel)	7	X		-																
Corylus avellana (Haselnuss)	7	X		-																
Crataegus laevigata (Zweigrifflicher Weißdorn)	7	X		-																
Crepis paludosa (Sumpf-Pippau)	7	X		-													3			
Dactylis glomerata (Wiesen-Knäuelgras)	7	X		-																
Dactylorhiza majalis (Breitblättriges Knabenkraut)	7	X		-												b	2	2	2	3
Deschampsia cespitosa (Rasen-Schmiele)	7	X		-																
Deschampsia flexuosa (Draht-Schmiele)	7	X		-																

# Erhebungsbogen

# B

<b>Projekt</b>	Biotopkartierung Hamburg		<b>Interne Nr.</b>	56765
			<b>DK5   DK5-GK</b>	<b>7450</b> 7452
<b>Handlungsbedarf</b>	Nein		<b>DK5 - Name</b>	Wohldorf-Ohlstedt
<b>Bearbeitung</b>	NET	<b>Kopie</b>	Nein	<b>Biotop-Nr.   alt</b>
<b>Räumliche Abbildung</b>	Fläche			<b>71</b> 78
<b>Anzahl Abschnitte</b>	1			<b>Kartierung</b>
				15.12.1998
				<b>Fläche / Länge [m<sup>2</sup>/m]</b>
				7173,4759
				<b>Breite (lineare Abb.) [m]</b>

## Pflanzenartenliste

Gruppe / Pflanzenart	MS	M	W	Vs	St	PA	Ph	Sz	VS	V	G	cf	Rote Liste					
													§	HH	ND	SH	D	
Epipactis helleborine (Breitblättrige Sumpfwurz)	7	X		-										b				
Equisetum arvense (Acker-Schachtelhalm)	7	X		-														
Equisetum sylvaticum (Wald-Schachtelhalm)	7	X		-											2			
Euonymus europaeus (Gewöhnliches Pfaffenhütchen)	7	X		-														
Eupatorium cannabinum (Wasserdost)	7	X		-														
Festuca gigantea (Riesen-Schwingel)	7	X		-														
Ficaria verna (Scharbockskraut)	7	X		-														
Filipendula ulmaria (Mädesüß)	7	X		-														
Frangula alnus (Faulbaum)	7	X		-														
Fraxinus excelsior (Gewöhnliche Esche)	7	X		-														
Galeobdolon luteum (Echte Goldnessel)	7	X		-												V		
Galium odoratum (Waldmeister)	7	X		-												V		
Geranium robertianum (Stinkender Storchschnabel)	7	X		-														
Geum rivale (Bach-Nelkenwurz)	7	X		-											2	3		
Geum urbanum (Echte Nelkenwurz)	7	X		-														
Glechoma hederacea (Gundermann)	7	X		-														
Glyceria fluitans (Flutender Schwaden)	7	X		-														
Hedera helix (Efeu)	7	X		-														
Hottonia palustris (Wasserfeder)	7	X		-										b	V		V	V
Humulus lupulus (Hopfen)	7	X		-														
Hypericum perforatum (Echtes Johanniskraut)	7	X		-														
Ilex aquifolium (Stechpalme)	7	X		-										b				
Impatiens noli-tangere (Echtes Springkraut)	7	X		-											V			
Impatiens parviflora (Kleinblütiges Springkraut)	7	X		-														
Iris pseudacorus (Gelbe Schwertlilie)	7	X		-										b				
Juncus effusus (Flatter-Binse)	7	X		-														
Listera ovata (Großes Zweiblatt)	7	X		-										b	1			
Lonicera periclymenum (Wald-Geißblatt)	7	X		-														
Lycopus europaeus (Gewöhnlicher Wolfstrapp)	7	X		-														
Lysimachia thyrsoflora (Straußblütiger Gilbweiderich)	7	X		-											3		3	V
Lysimachia vulgaris (Gewöhnlicher Gilbweiderich)	7	X		-														
Milium effusum (Wald-Flattergras)	7	X		-														
Paris quadrifolia (Einbeere)	7	X		-											1			
Phalaris arundinacea (Rohr-Glanzgras)	7	X		-														
Platanthera montana (Grünliche Waldhyazinthe)	7	X		-										b	1	3	3	3
Polygonatum multiflorum (Vielblütige Weißwurz)	7	X		-														
Populus tremula (Zitter-Pappel)	7	X		-														
Primula elatior (Hohe Schlüsselblume)	7	X		-										b	2			
Primula veris (Echte Schlüsselblume)	7	X		-										b		2	V	
Prunus padus (Echte Traubenkirsche)	7	X		-														
Prunus serotina (Späte Traubenkirsche)	7	X		-														
Quercus robur (Stiel-Eiche)	7	X		-														
Ranunculus auricomus agg. (Artengruppe Gold-Hahnenfuß)	7	X		-											3			

# Erhebungsbogen

**B**

<b>Projekt</b>	Biotopkartierung Hamburg		<b>Interne Nr.</b>	56765	
			<b>DK5   DK5-GK</b>	<b>7450</b>	7452
<b>Handlungsbedarf</b>	Nein		<b>DK5 - Name</b>	Wohldorf-Ohlstedt	
<b>Bearbeitung</b>	NET	<b>Kopie</b>	<b>Biotop-Nr.   alt</b>	<b>71</b>	78
<b>Räumliche Abbildung</b>	Fläche	Nein	<b>Kartierung</b>	15.12.1998	
<b>Anzahl Abschnitte</b>	1		<b>Fläche / Länge [m<sup>2</sup>/m]</b>	7173,4759	
			<b>Breite (lineare Abb.) [m]</b>		

## Pflanzenartenliste

Gruppe / Pflanzenart	MS	M	W	Vs	St	PA	Ph	Sz	VS	V	G	cf	§	Rote Liste			
														HH	ND	SH	D
Ribes rubrum (Rote Johannisbeere)	7	X		-													
Rubus idaeus (Himbeere)	7	X		-													
Salix aurita (Ohr-Weide)	7	X		-													
Salix caprea (Sal-Weide)	7	X		-													
Salix spec. (Weide)	7	X		-													
Sambucus nigra (Schwarzer Holunder)	7	X		-													
Sanicula europaea (Sanikel)	7	X		-										1			
Scirpus sylvaticus (Wald-Simse)	7	X		-												V	
Scrophularia nodosa (Knotige Braunwurz)	7	X		-													
Solidago canadensis (Kanadische Goldrute)	7	X		-													
Sorbus aucuparia (Eberesche)	7	X		-													
Stachys sylvatica (Wald-Ziest)	7	X		-													
Stellaria nemorum (Wald-Sternmiere)	7	X		-													
Urtica dioica (Große Brennessel)	7	X		-													
Veronica beccabunga (Bachbungen-Ehrenpreis)	7	X		-													
Viola palustris (Sumpf-Veilchen)	7	X		-										2		3	
Viola reichenbachiana (Wald-Veilchen)	7	X		-										3			
	<b>Anzahl Rote Liste Arten</b>													<b>22</b>	<b>4</b>	<b>9</b>	<b>6</b>
	<b>Anzahl Arten</b>													<b>84</b>			

MS: Mengensystem; M: Mengenangabe, W: Bewertung der Art (FFH-Monitoring), Vs: Vegetationsschicht, St: Status, PA: Autor Phänologie; Ph: Phänologie, Sz: Soziabilität, VS: Vitalitätssystem; V: Vitalität, G: Geschlecht, cf: unsichere Bestimmung, §: Schutz nach BNatSchG, HH: Rote Liste Hamburg, Nds: Rote Liste Niedersachsen, SH: Rote Liste Schleswig-Holstein, D: Rote Liste Deutschland

## Teilflächenbeschreibung

<b>Teilflächentyp</b>		<b>Teilflächen-Nr.</b>	2
<b>Biotoptyp</b>	Erlen- und Eschen-Auwald (2000)	<b>Biotoptyp</b>	WEA
<b>- Zusatz</b>	besonders gute Ausprägung (struktur- oder artenreich, intakt, naturnah) (+)	<b>- gesetzl. Grundl.</b>	
<b>FFH-LRT Beschreibung</b>	kein Lebensraumtyp nach FFH-Richtlinie	<b>FFH-LRT</b>	kein LRT
		<b>Entw.potential LRT</b>	
		<b>Hauptfläche</b>	
		<b>Flächenanteil</b>	40 %
		<b>FFH-Unters.Fläche</b>	Nein
		<b>Saatgutfläche</b>	Nein