

# Erhebungsbogen

**B**

<b>Projekt</b>	Biotopkartierung Hamburg		<b>Interne Nr.</b>	56850
			<b>DK5   DK5-GK</b>	7450 7452
<b>Handlungsbedarf</b>	Nein		<b>DK5 - Name</b>	Wohldorf-Ohlstedt
<b>Bearbeitung</b>	BRA	<b>Kopie</b> Ja	<b>Biotop-Nr.   alt</b>	60 67
<b>Räumliche Abbildung</b>	Fläche		<b>Kartierung</b>	22.09.2003
<b>Anzahl Abschnitte</b>	1		<b>Fläche / Länge [m<sup>2</sup>/m]</b>	3885,3901
			<b>Breite (lineare Abb.) [m]</b>	

**Gesetzlicher Schutz**  **kein gesetzl. Schutz**  **kein gesetzlich geschütztes Biotop**  **Schutz nur teilweise**  **Nein**

**Gesamtbewertung** 7 Besonders wertvoll

- Alter
- Belastungsgrad
- Ökolog. Funktion
- Seltenheit

## Bestandsbeschreibung

Großflächiger alter, heterogener, forstlich überprägter Buchen-Hallenwald in kuppigem Jungmoränengelände mit Niveauunterschieden von bis zu 5m, mit teils sandigen, basenarmen Geländekuppen und feuchten bis sumpfigen, örtlich auch vermoorten, teils über alte Gräben entwässerten, teils abflusslosen und wohl zeitweilig wasserführenden Senken. Die bestandsbildenden Buchen sind um 20m hoch und erreichen Stammdicken um bis zu 1m. Daneben treten zT. ebenfalls sehr alte, natürlich aufwachsende Eichen und Eschen auf. Forstlich eingebracht wurden Rot-Eichen, Fichten, Douglasien und Lärchen. In weniger gestörten Bereichen ist die Strauchschicht wegen der Beschattung nur locker ausgebildet. Neben natürlichem Jungwuchs der Laubbaumarten treten Zeigerarten mesophiler Standorte wie Hainbuchen, Hasel und Holunder auf. Die Krautschicht ist derzeit meist licht bis fehlend, dürfte im Frühjahr jedoch reich an Geophyten sein. Draht-Schmieele, Wald-Geißblatt, Sauerklee und Adlerfarn zeigen einen zumindest örtlich bodensauren Standort an.

## Vorkommen an Biotoptypen

1	TF	Typ	HF	F.Anteil
2	BTYP	Biotoptyp	- gesetzl. Grundl.	
3	Zusatz	Zusatz zum Biotoptypen		
4	LRT	Lebensraumtyp		
1	1		Ja	100 %
2	WMS	Buchenwald basenarmer Standorte (2000)		
4	kein LRT	kein Lebensraumtyp nach FFH-Richtlinie		

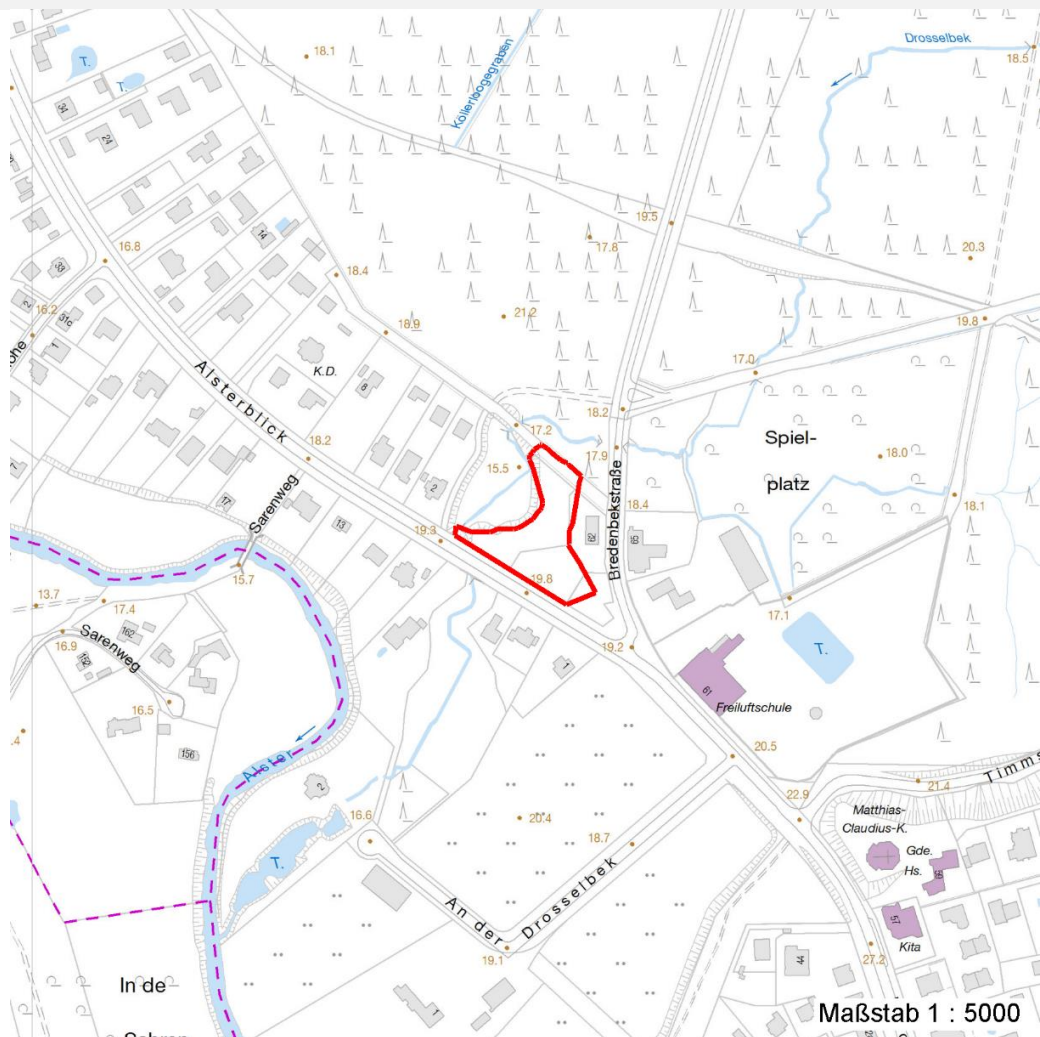
## Räumliche Lage

<b>Lagebeschreibung</b>	O Alsterblick			
<b>Nachbarnutzung/en</b>	Einfamilienhausbebauung, Forstflächen, Wege			
<b>Rechtswert (X)</b>	574346	<b>Hochwert (Y)</b>	5950598	
<b>Bezirk</b>	Wandsbek	<b>Naturraum</b>	Stapelfelder Jungmoränengebiet (702.00)	
<b>Stadtteil (OT-Nr.)</b>	Wohldorf-Ohlstedt (523)		<b>Gemarkung</b>	Wohldorf (535)
<b>Digitaler Grünplan</b>	<input checked="" type="checkbox"/>	<b>Hafengesamtgebiet</b>	<input type="checkbox"/>	<b>Ramsargebiet</b> <input type="checkbox"/> <b>EG-Vogelschutzgeb.</b> <input checked="" type="checkbox"/>
<b>Ausgleichsflächen NSG / ND / LSG</b>	<input type="checkbox"/>	<b>Biosphärenreservat</b> <input type="checkbox"/>	<b>Nationalpark</b> <input type="checkbox"/>	
<b>FFH-GEBIET</b>	LSG Wohldorf/Ohlstedt [ HH-2046 / Anteil: 6% ], NSG Wohldorfer Wald [ HH-508 / Anteil: 94% ]			
<b>Wasserschutzgebiet</b>	Wohldorfer Wald [ DE 2226-302 / Anteil: 94% ]			

<b>Projekt</b>	Biotopkartierung Hamburg	<b>Interne Nr.</b>	56850
		<b>DK5   DK5-GK</b>	7450      7452
		<b>DK5 - Name</b>	Wohldorf-Ohlstedt
<b>Handlungsbedarf</b>	Nein	<b>Biotop-Nr.   alt</b>	60      67
<b>Bearbeitung</b>	BRA	<b>Kartierung</b>	22.09.2003
<b>Räumliche Abbildung</b>	Fläche	<b>Fläche / Länge [m<sup>2</sup>/m]</b>	3885,3901
<b>Anzahl Abschnitte</b>	1	<b>Breite (lineare Abb.) [m]</b>	

## Räumliche Lage

### Karte



## Weitere Erhebungsbögen

Interne Nr.	Interne Nr. Zuordnung	DK5	Biotop-Nr.	Kartierung	Zuordnung	DK5 (GK)	Biotop-Nr. (alt)
56850	56465	7450	57	14.10.2011	N	7452	63
56850	56849	7450	60	14.09.1998	K	7452	67

Zuordnung: N = nachfolgende Kartierung, K = weitere Kartierungen (zeitlich vorher oder nachher)

## Weitere Angaben

Merkmal	Wert
<b>Auswertung</b>	
Gefährdung / Einflüsse	Forstliche Überprägung, Freizeitnutzung
Wertgesichtspunkte	Alter, naturnaher Baumbestand, struktur, und artenreich, potentieller Wuchsort seltener Arten, potentieller Lebensraum gefährdeter Tierarten, vermutlich faunistisch bedeutend
zoologisch bedeutsame Strukturen	Alte Bäume mit Höhlen

# Erhebungsbogen

**B**

<b>Projekt</b>	Biotopkartierung Hamburg	<b>Interne Nr.</b>	56850
		<b>DK5   DK5-GK</b>	7450 7452
		<b>DK5 - Name</b>	Wohldorf-Ohlstedt
<b>Handlungsbedarf</b>	Nein	<b>Biotop-Nr.   alt</b>	60 67
<b>Bearbeitung</b>	BRA	<b>Kartierung</b>	22.09.2003
<b>Räumliche Abbildung</b>	Fläche	<b>Fläche / Länge [m<sup>2</sup>/m]</b>	3885,3901
<b>Anzahl Abschnitte</b>	1	<b>Breite (lineare Abb.) [m]</b>	

## Weitere Angaben

Merkmal	Wert
Bedeutung für Tiergruppe	Totholz Dichte spontane Gebüsche Amphibien Säuger Vögel
Maßnahmen	Zahl der Wege reduzieren, Forstliche Nutzung aufgeben, Naturferne Gehölze entfernen; Flächen in NSG integrieren

## Teilflächenbeschreibung

<b>Teilflächentyp</b>		<b>Teilflächen-Nr.</b>	1
<b>Biotoptyp</b>	Buchenwald basenarmer Standorte (2000)	<b>Biotoptyp</b>	WMS
- <b>Zusatz</b>		- <b>gesetzl. Grundl.</b>	
<b>FFH-LRT</b>	kein Lebensraumtyp nach FFH-Richtlinie	<b>FFH-LRT</b>	kein LRT
<b>Beschreibung</b>		<b>Entw.potential LRT</b>	
		<b>Hauptfläche</b>	Ja
		<b>Flächenanteil</b>	100 %
		<b>FFH-Unters.Fläche</b>	Nein
		<b>Saatgutfläche</b>	Nein

## Weitere Angaben

Merkmal	Wert
<b>Boden</b>	
Feuchte	6 - mäßig feucht und wechselfeucht
Stickstoffgehalt	5 - mäßig stickstoffarm
<b>Standort, Relief</b>	
Belichtung	5 - halbschattig
<b>Veg. - Soziologie</b>	
BfN Schlüssel	48.0.04 - Fagetalia sylvaticae (Edellaub-Mischwälder und verwandte Ges.)

## Zeigerwerte der Pflanzenartenliste (Auswertung)

<b>Standort</b>	<b>Belichtung</b>	halbschattig	5
<b>Boden</b>	<b>Feuchte</b>	mäßig feucht und wechselfeucht	5,7
	<b>Stickstoff (N)</b>	mäßig stickstoffarm	5,4
	<b>Reaktion</b>	mäßig sauer	5
<b>Vegetation</b>	<b>Mahdverträglichkeit</b>	schnittempfindlich (nur Herbstschnitt vertragend)	2,8
<b>Zeigerwerte</b>	<b>Futterwert</b>	fast wertloses Futter	1,4
	<b>Wechselfeuchteanzeiger</b>		3
	<b>Giftpflanzen</b>		3
	<b>Überschw.anzeiger</b>		1

# Erhebungsbogen

**B**

<b>Projekt</b>	Biotopkartierung Hamburg		<b>Interne Nr.</b>	56850
			<b>DK5   DK5-GK</b>	<b>7450</b> 7452
<b>Handlungsbedarf</b>	Nein		<b>DK5 - Name</b>	Wohldorf-Ohlstedt
<b>Bearbeitung</b>	BRA	<b>Kopie</b>	<b>Biotop-Nr.   alt</b>	<b>60</b> 67
<b>Räumliche Abbildung</b>	Fläche	Ja	<b>Kartierung</b>	22.09.2003
<b>Anzahl Abschnitte</b>	1		<b>Fläche / Länge [m<sup>2</sup>/m]</b>	3885,3901
			<b>Breite (lineare Abb.) [m]</b>	

## Pflanzenartenliste

Gruppe / Pflanzenart	MS	M	W	Vs	St	PA	Ph	Sz	VS	V	G	cf	Rote Liste						
													§	HH	ND	SH	D		
<b>Tracheobionta (Gefäßpflanzen)</b>																			
Acer pseudoplatanus (Berg-Ahorn)	7	w		-															
Athyrium filix-femina (Gewöhnlicher Frauenfarn)	7	w		-															
Betula pendula (Hänge-Birke)	7	w		-															
Carex remota (Winkel-Segge)	7	w		-															
Carpinus betulus (Hainbuche)	7	w		-															
Corylus avellana (Haselnuss)	7	w		-															
Deschampsia cespitosa (Rasen-Schmiele)	7	w		-															
Deschampsia flexuosa (Draht-Schmiele)	7	w		-															
Dryopteris dilatata (Breitblättriger Wurmfarne)	7	w		-															
Epipactis helleborine (Breitblättrige Sumpfwurze)	7	w		-													b		
Equisetum hyemale (Winter-Schachtelhalm)	7	w		-													3	3	
Fagus sylvatica (Rotbuche)	7	w		-															
Festuca gigantea (Riesen-Schwingel)	7	w		-															
Fraxinus excelsior (Gewöhnliche Esche)	7	w		-															
Geum urbanum (Echte Nelkenwurze)	7	w		-															
Ilex aquifolium (Stechpalme)	7	w		-													b		
Impatiens noli-tangere (Echtes Springkraut)	7	w		-														V	
Impatiens parviflora (Kleinblütiges Springkraut)	7	w		-															
Juncus effusus (Flatter-Binse)	7	w		-															
Larix decidua (Europäische Lärche)	7	w		-															
Lonicera periclymenum (Wald-Geißblatt)	7	w		-															
Luzula campestris (Gewöhnliche Hainsimse)	7	w		-															V
Luzula pilosa (Behaarte Hainsimse)	7	w		-													3		
Oxalis acetosella (Wald-Sauerklee)	7	w		-															
Picea abies (Gemeine Fichte)	7	w		-															
Pinus sylvestris (Wald-Kiefer)	7	w		-															
Poa nemoralis (Hain-Rispengras)	7	w		-															
Polygonatum multiflorum (Vielblütige Weißwurze)	7	w		-															
Prunus padus (Echte Traubenkirsche)	7	w		-															
Pseudotsuga menziesii (Douglasie)	7	w		-															
Pteridium aquilinum (Adlerfarn)	7	w		-															
Quercus robur (Stiel-Eiche)	7	w		-															
Quercus rubra (Rot-Eiche)	7	w		-															
Rubus idaeus (Himbeere)	7	w		-															
Sambucus nigra (Schwarzer Holunder)	7	w		-															
Sambucus racemosa (Trauben-Holunder)	7	w		-															
Sanicula europaea (Sanikel)	7	w		-														1	
Scrophularia nodosa (Knotige Braunwurze)	7	w		-															
Sorbus aucuparia (Eberesche)	7	w		-															
Veronica officinalis (Wald-Ehrenpreis)	7	w		-															
Viola spec. (Veilchen, Stiefmütterchen)	7	w		-															

# Erhebungsbogen

**B**

<b>Projekt</b>	Biotopkartierung Hamburg	<b>Interne Nr.</b>	56850
		<b>DK5   DK5-GK</b>	<b>7450</b> 7452
<b>Handlungsbedarf</b>	Nein	<b>DK5 - Name</b>	Wohldorf-Ohlstedt
<b>Bearbeitung</b>	BRA	<b>Biotop-Nr.   alt</b>	<b>60</b> 67
<b>Räumliche Abbildung</b>	Fläche	<b>Kartierung</b>	22.09.2003
<b>Anzahl Abschnitte</b>	1	<b>Fläche / Länge [m<sup>2</sup>/m]</b>	3885,3901
		<b>Breite (lineare Abb.) [m]</b>	

## Pflanzenartenliste

Gruppe / Pflanzenart	MS	M	W	Vs	St	PA	Ph	Sz	VS	V	G	cf	§	Rote Liste			
														HH	ND	SH	D
<b>Anzahl Rote Liste Arten</b>														4	1	1	
<b>Anzahl Arten</b>														41			

MS: Mengensystem; M: Mengenangabe, W: Bewertung der Art (FFH-Monitoring), Vs: Vegetationsschicht, St: Status, PA: Autor Phänologie; Ph: Phänologie, Sz: Soziabilität, VS: Vitalitätssystem; V: Vitalität, G: Geschlecht, cf: unsichere Bestimmung, §: Schutz nach BNatSchG, HH: Rote Liste Hamburg, Nds: Rote Liste Niedersachsen, SH: Rote Liste Schleswig-Holstein, D: Rote Liste Deutschland