

Erhebungsbogen

B

Projekt	Biotopkartierung Hamburg	Interne Nr.	56555
		DK5 DK5-GK	7450 7452
Handlungsbedarf	Nein	DK5 - Name	Wohldorf-Ohlstedt
Bearbeitung	BRA	Biotop-Nr. alt	59 66
Räumliche Abbildung	Fläche	Kartierung	20.09.2003
Anzahl Abschnitte	1	Fläche / Länge [m²/m]	30585,4794
		Breite (lineare Abb.) [m]	

Gesetzlicher Schutz kein gesetzl. Schutz **kein gesetzlich geschütztes Biotop** **Schutz nur teilweise** **Nein**

Gesamtbewertung 8 Hochgradig wertvoll

- Alter
- Belastungsgrad
- Ökolog. Funktion
- Seltenheit

Bestandsbeschreibung

Sehr hochwüchsiger, alter Buchenhallenwald entlang einer bis zu 10m hohen Geländekante, vermutlich ein ehemaliges Prallufer des nahen Alsterlaufes. Die Bestandsbildenden Rotbuchen sind bis zu 25 m hoch und erreichen Stammstärken von bis zu 1m. Der Bestand ist am Boden recht licht (Hallenwald), beschattet und im Sommer arm an Krautarten. Im Frühjahr ist vermutlich eine reiche Flora aus Frühjahrsgeophyten vorhanden.
Die sehr lockere Strauchschicht besteht aus örtlich gehäuft auftretendem Buchen-Jungwuchs.
Der Bestand wird von einem Wanderweg begleitet und verengt sich im Nordosten auf einen wegbegleiteten Gehölzsaum.

Vorkommen an Biotoptypen

1	TF	Typ	HF	F.Anteil
2	BTYP	Biotoptyp	- gesetzl. Grundl.	
3	Zusatz	Zusatz zum Biotoptypen		
4	LRT	Lebensraumtyp		
1	1		Ja	100 %
2	WMM	Buchenwald basenreicher Standorte (2000)		
4	kein LRT	kein Lebensraumtyp nach FFH-Richtlinie		

Räumliche Lage

Lagebeschreibung	Südlich von An der Drosselbek		
Nachbarnutzung/en		Hochwert (Y)	5950134
Rechtswert (X)	574334	Naturraum	Stapelfelder Jungmoränengebiet (702.00)
Bezirk	Wandsbek	Gemarkung	Wohldorf (535)
Stadtteil (OT-Nr.)	Wohldorf-Ohlstedt (523)	Ramsargebiet	<input type="checkbox"/> EG-Vogelschutzgeb. <input type="checkbox"/>
Digitaler Grünplan	<input type="checkbox"/> Hafengesamtgebiet	Nationalpark	<input type="checkbox"/>
Ausgleichsflächen	<input type="checkbox"/> Biosphärenreservat		
NSG / ND / LSG	LSG Wohldorf/Ohlstedt [HH-2046 / Anteil: 9%], NSG Rodenbeker Quellental [HH-503 / Anteil: 89%]		
FFH-GEBIET			
Wasserschutzgebiet			

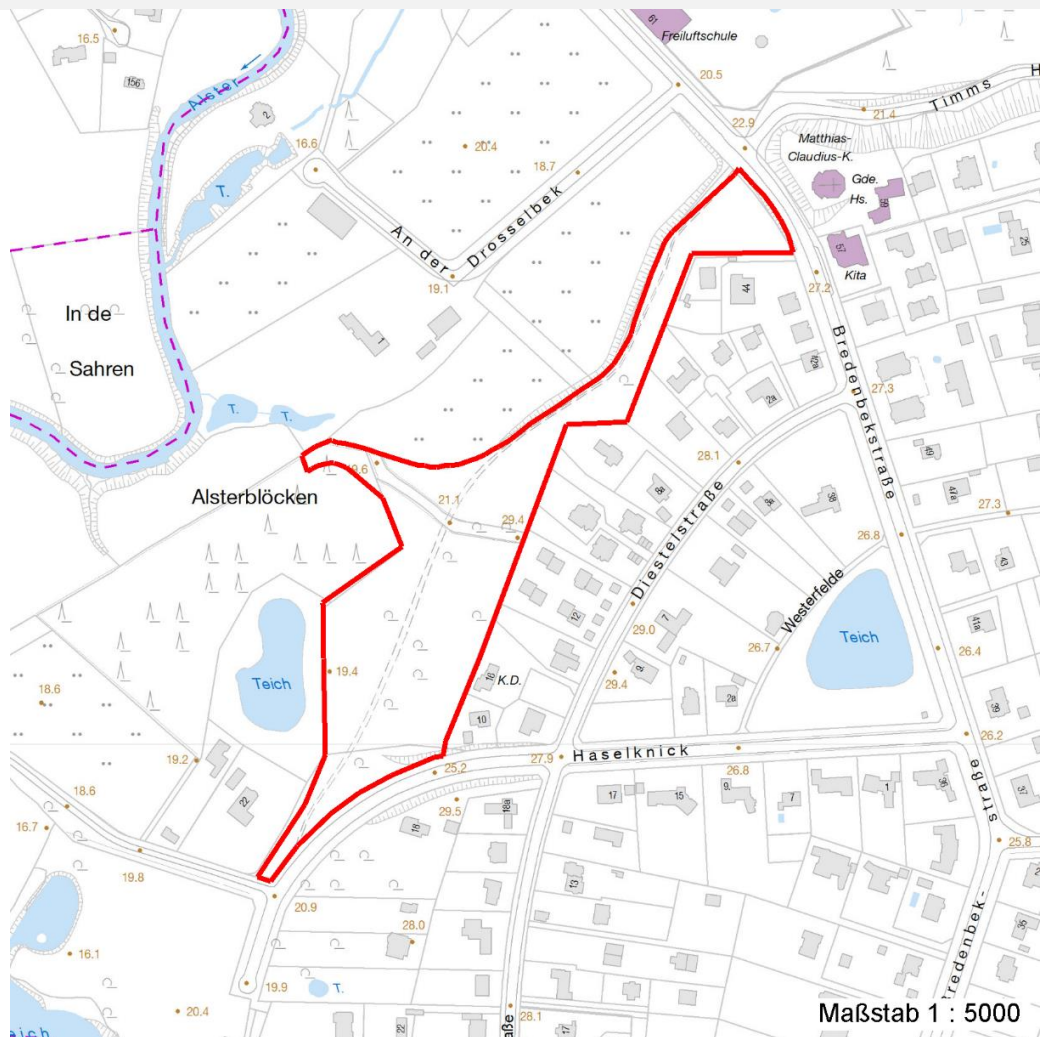
Erhebungsbogen

B

Projekt	Biotopkartierung Hamburg	Interne Nr.	56555
		DK5 DK5-GK	7450 7452
		DK5 - Name	Wohldorf-Ohlstedt
Handlungsbedarf	Nein	Biotop-Nr. alt	59 66
Bearbeitung	BRA	Kartierung	20.09.2003
Räumliche Abbildung	Fläche	Fläche / Länge [m²/m]	30585,4794
Anzahl Abschnitte	1	Breite (lineare Abb.) [m]	

Räumliche Lage

Karte



Weitere Erhebungsbögen

Interne Nr.	Interne Nr. Zuordnung	DK5	Biotop-Nr.	Kartierung	Zuordnung	DK5 (GK)	Biotop-Nr. (alt)
56555	56556	7450	59	14.09.1998	K	7452	66
56555	56554	7450	59	19.10.2011	K	7452	66

Zuordnung: N = nachfolgende Kartierung, K = weitere Kartierungen (zeitlich vorher oder nachher)

Weitere Angaben

Merkmal	Wert
Auswertung	
Gefährdung / Einflüsse	Forstliche Nutzungen, Erholungsverkehr: Störungen
Wertgesichtspunkte	Bedeutender alter Baumbestand, naturhistorische Besonderheit des Standortes
zoologisch bedeutsame Strukturen	Alte Bäume mit Höhlen Totholz
Bedeutung für Tiergruppe	Insekten, allgemein

Erhebungsbogen

B

Projekt	Biotopkartierung Hamburg	Interne Nr.	56555
		DK5 DK5-GK	7450 7452
Handlungsbedarf	Nein	DK5 - Name	Wohldorf-Ohlstedt
Bearbeitung	BRA	Biotop-Nr. alt	59 66
Räumliche Abbildung	Fläche	Kartierung	20.09.2003
Anzahl Abschnitte	1	Fläche / Länge [m²/m]	30585,4794
		Breite (lineare Abb.) [m]	

Weitere Angaben

Merkmal	Wert
Maßnahmen	Vögel Erhalt, der Sukzession überlassen, forstliche Nutzungen aufgeben

Teilflächenbeschreibung

Teilflächentyp		Teilflächen-Nr.	1
Biotoptyp	Buchenwald basenreicher Standorte (2000)	Biotoptyp	WMM
- Zusatz		- gesetzl. Grundl.	
FFH-LRT	kein Lebensraumtyp nach FFH-Richtlinie	FFH-LRT	kein LRT
Beschreibung		Entw.potential LRT	
		Hauptfläche	Ja
		Flächenanteil	100 %
		FFH-Unters.Fläche	Nein
		Saatgutfläche	Nein

Weitere Angaben

Merkmal	Wert
Boden	
Feuchte	5 - frisch und mäßig frisch
Stickstoffgehalt	6 - mäßig stickstoffarm bis stickstoffreich
Standort, Relief	
Belichtung	5 - halbschattig
Veg. - Soziologie	
BfN Schlüssel	48.0.04 - Fagetalia sylvaticae (Edellaub-Mischwälder und verwandte Ges.)

Zeigerwerte der Pflanzenartenliste (Auswertung)

Standort	Belichtung	schattig bis halbschattig	4,3
Boden	Feuchte	frisch und mäßig frisch	5,3
	Stickstoff (N)	mäßig stickstoffarm bis stickstoffreich	5,5
	Reaktion	mäßig sauer	5,2
Vegetation	Mahdverträglichkeit	schnittempfindlich (nur Herbstschnitt vertragend)	2,6
Zeigerwerte	Futterwert	geringwertiges Futter	2,7
	Wechselfeuchteanzeiger		2
	Giftpflanzen		3
	Überschw.anzeiger		0

Pflanzenartenliste

Gruppe / Pflanzenart	MS	M	W	Vs	St	PA	Ph	Sz	VS	V	G	cf	§	Rote Liste			
														HH	ND	SH	D
Tracheobionta (Gefäßpflanzen)																	
Acer pseudoplatanus (Berg-Ahorn)	7	z		-													
Betula pendula (Hänge-Birke)	7	w		-													
Carex remota (Winkel-Segge)	7	w		-													
Carpinus betulus (Hainbuche)	7	z		-													
Corylus avellana (Haselnuss)	7	z		-													

Erhebungsbogen

B

Projekt	Biotopkartierung Hamburg		Interne Nr.	56555	
			DK5 DK5-GK	7450	7452
Handlungsbedarf	Nein		DK5 - Name	Wohldorf-Ohlstedt	
Bearbeitung	BRA	Kopie	Biotop-Nr. alt	59	66
Räumliche Abbildung	Fläche	Nein	Kartierung	20.09.2003	
Anzahl Abschnitte	1		Fläche / Länge [m²/m]	30585,4794	
			Breite (lineare Abb.) [m]		

Pflanzenartenliste

Gruppe / Pflanzenart	MS	M	W	Vs	St	PA	Ph	Sz	VS	V	G	cf	§	Rote Liste				
														HH	ND	SH	D	
Deschampsia cespitosa (Rasen-Schmiele)	7	z		-														
Dryopteris dilatata (Breitblättriger Wurmfarne)	7	w		-														
Fagus sylvatica (Rotbuche)	7	d		-														
Festuca gigantea (Riesen-Schwingel)	7	z		-														
Fraxinus excelsior (Gewöhnliche Esche)	7	z		-														
Geum urbanum (Echte Nelkenwurz)	7	w		-														
Impatiens noli-tangere (Echtes Springkraut)	7	w		-													V	
Lonicera periclymenum (Wald-Geißblatt)	7	w		-														
Luzula campestris (Gewöhnliche Hainsimse)	7	w		-														V
Oxalis acetosella (Wald-Sauerklee)	7	z		-														
Poa nemoralis (Hain-Rispengras)	7	z		-														
Polygonatum multiflorum (Vielblütige Weißwurz)	7	w		-														
Pteridium aquilinum (Adlerfarn)	7	w		-														
Quercus robur (Stiel-Eiche)	7	h		-														
Rubus idaeus (Himbeere)	7	w		-														
Sambucus nigra (Schwarzer Holunder)	7	w		-														
Sambucus racemosa (Trauben-Holunder)	7	w		-														
Scrophularia nodosa (Knotige Braunwurz)	7	w		-														
Veronica officinalis (Wald-Ehrenpreis)	7	w		-														
Anzahl Rote Liste Arten														1	1			
Anzahl Arten														24				

MS: Mengensystem; M: Mengenangabe, W: Bewertung der Art (FFH-Monitoring), Vs: Vegetationsschicht, St: Status, PA: Autor Phänologie; Ph: Phänologie, Sz: Soziabilität, VS: Vitalitätssystem; V: Vitalität, G: Geschlecht, cf: unsichere Bestimmung, §: Schutz nach BNatSchG, HH: Rote Liste Hamburg, Nds: Rote Liste Niedersachsen, SH: Rote Liste Schleswig-Holstein, D: Rote Liste Deutschland