

# Erhebungsbogen

**B**

<b>Projekt</b>	Biotopkartierung Hamburg	<b>Interne Nr.</b>	56554
		<b>DK5   DK5-GK</b>	<b>7450</b> 7452
<b>Handlungsbedarf</b>	Nein	<b>DK5 - Name</b>	Wohldorf-Ohlstedt
<b>Bearbeitung</b>	BRA	<b>Biotop-Nr.   alt</b>	<b>59</b> 66
<b>Räumliche Abbildung</b>	Fläche	<b>Kartierung</b>	19.10.2011
<b>Anzahl Abschnitte</b>	1	<b>Fläche / Länge [m<sup>2</sup>/m]</b>	31020,1495
		<b>Breite (lineare Abb.) [m]</b>	

<b>Gesetzlicher Schutz</b>	<b>_ kein gesetzl. Schutz kein gesetzlich geschütztes Biotop</b>	<b>Schutz nur teilweise</b>	<b>Nein</b>
----------------------------	--	-----------------------------	-------------

<b>Gesamtbewertung</b>	7	Besonders wertvoll
– <b>Alter</b>	8	Biotop hohen Alters, 200 bis 500 Jahre
– <b>Belastungsgrad</b>	6	Flächenhaft geringe oder örtlich stärkere oder Vorbelastung mit deutlichem Einfluß
– <b>Ökolog. Funktion</b>	7	Sehr hohe Bedeutung in einem Biotopkomplex, für den lokalen Biotopverbund oder als Puffer
– <b>Seltenheit</b>	7	Seltener Biotoptyp, mit seltenen oder bedrohten Pflges., gesättigtes Artenspektrum, einige RL-Arten

## Bestandsbeschreibung

Großer, alter Buchen-Hallenwald, vorwiegend auf einer seicht geneigten Geländekante mit Nordexposition, mit Niveauunterschieden von ca. 10 m innerhalb der Fläche. Überschattet von einem großen, alten Buchenbestand, der Stammdicken um 80 cm und Höhen um 25 m erreicht. Darunter weitere Altersklassen, zahlreiche Stämme mit rund 30 bis 40 cm Stammdicke, in Bodennähe Stämme von 10 bis 20 cm Stammdicke und in belichteten Bereichen, in denen in jüngerer Zeit Altbäume gefällt worden sind, auch mit starkem Jungwuchs aus Buchen, der die Strauchschicht bildet. Im Inneren jedoch größtenteils ohne intensiven strauchigen Bewuchs, örtlich etwas totholzreicher durch Aufastungsmaßnahmen, in den Randbereichen auf der Südseite mit angrenzenden Privatgrundstücken. Hier leichte Verunkrautung und Vermüllung mit Gartenabfällen. Totholz findet sich v.a. im Wegeseitenbereichen, wo Bäume im Rahmen der Wegesicherungspflicht gefällt worden sind. Der Wald ist von ehemaligen Knickstrukturen durchzogen, die anzeigen, dass in ferner Vergangenheit auch andere Nutzungen stattgefunden haben. Die Krautvegetation ist meistens nur spärlich entwickelt, relativ häufig kommen Bestände von Efeu vor. Die Streuauflage ist recht dicht und hoch. In Teilen dürfte im Frühjahr eine Flur aus Frühjahrsgeophyten entwickelt sein. Die dichte Streuauflage behindert diese eventuell in Teilen aber auch.

## Vorkommen an Biotoptypen

1	TF	Typ	HF	F.Anteil
2	BTYP	Biotoptyp	- gesetzl. Grundl.	
3	Zusatz	Zusatz zum Biotoptypen		
4	LRT	Lebensraumtyp		
1	1		Ja	100 %
2	WMS	Buchenwald basenarmer Standorte (2000)		
4	9110	Hainsimsen-Buchenwald (Luzulo-Fagetum)		

## Räumliche Lage

<b>Lagebeschreibung</b>	Zwischen Bredenbekstraße und Alser, südlich Bei der Drosselbek		
<b>Nachbarnutzung/en</b>	Weg, Wald, Privatgärten		
<b>Rechtswert (X)</b>	574334	<b>Hochwert (Y)</b>	5950135
<b>Bezirk</b>	Wandsbek	<b>Naturraum</b>	Stapelfelder Jungmoränengebiet (702.00)
<b>Stadtteil (OT-Nr.)</b>	Wohldorf-Ohlstedt (523)	<b>Gemarkung</b>	Wohldorf (535)
<b>Digitaler Grünplan</b>	<input type="checkbox"/> <b>Hafengesamtgebiet</b>	<input type="checkbox"/> <b>Ramsargebiet</b>	<input type="checkbox"/> <b>EG-Vogelschutzgeb.</b>
<b>Ausgleichsflächen NSG / ND / LSG</b>	<input type="checkbox"/> <b>Biosphärenreservat</b>	<input type="checkbox"/> <b>Nationalpark</b>	<input type="checkbox"/>
	LSG Wohldorf/Ohlstedt [ HH-2046 / Anteil: 9% ], NSG Rodenbeker Quellental [ HH-503 / Anteil: 90% ]		
<b>FFH-GEBIET</b>			
<b>Wasserschutzgebiet</b>			

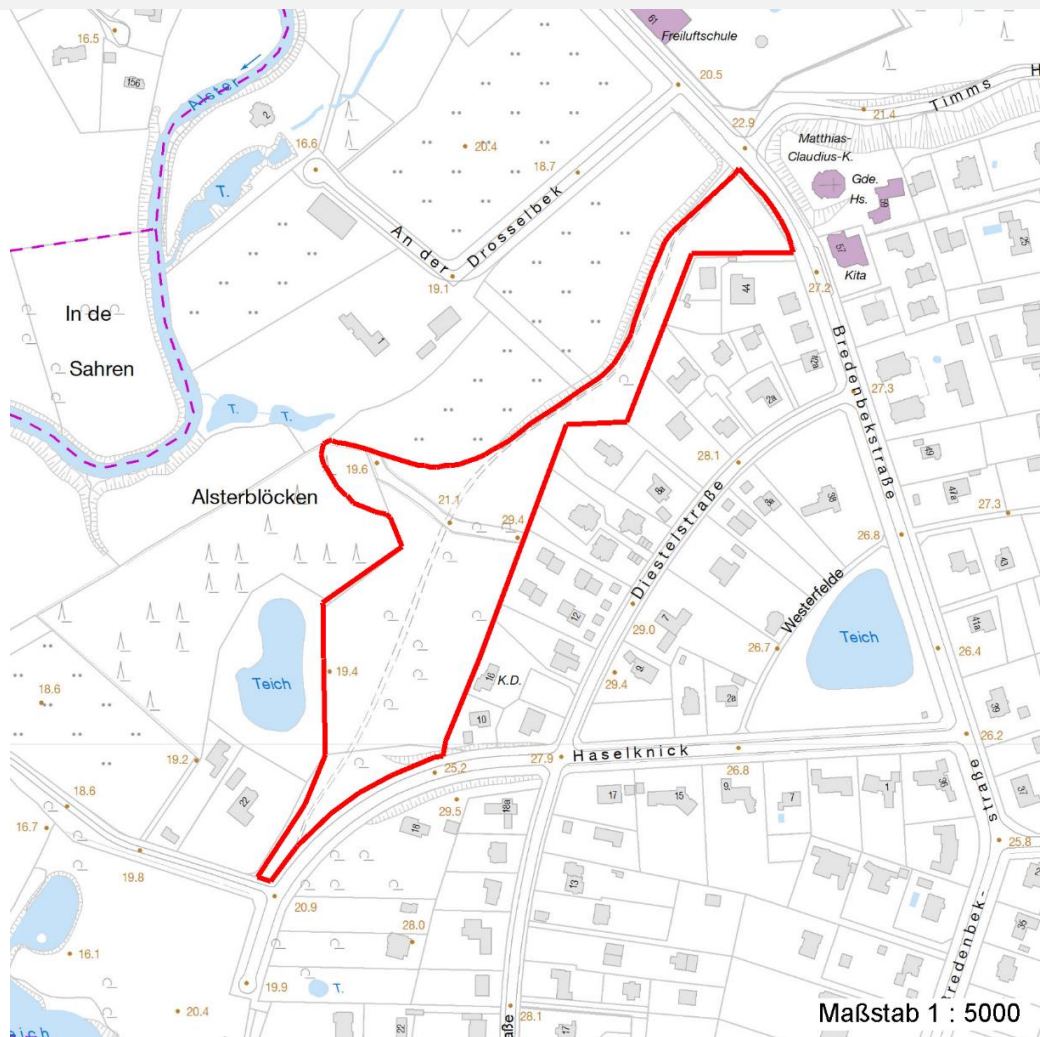
# Erhebungsbogen

**B**

<b>Projekt</b>	Biotopkartierung Hamburg	<b>Interne Nr.</b>	56554
		<b>DK5   DK5-GK</b>	7450 7452
		<b>DK5 - Name</b>	Wohldorf-Ohlstedt
<b>Handlungsbedarf</b>	Nein	<b>Biotop-Nr.   alt</b>	59 66
<b>Bearbeitung</b>	BRA	<b>Kartierung</b>	19.10.2011
<b>Räumliche Abbildung</b>	Fläche	<b>Fläche / Länge [m<sup>2</sup>/m]</b>	31020,1495
<b>Anzahl Abschnitte</b>	1	<b>Breite (lineare Abb.) [m]</b>	

## Räumliche Lage

### Karte



## Weitere Erhebungsbögen

Interne Nr.	Interne Nr. Zuordnung	DK5	Biotop-Nr.	Kartierung	Zuordnung	DK5 (GK)	Biotop-Nr. (alt)
56554	56556	7450	59	14.09.1998	K	7452	66
56554	56555	7450	59	20.09.2003	K	7452	66

Zuordnung: N = nachfolgende Kartierung, K = weitere Kartierungen (zeitlich vorher oder nachher)

## Foto

Interne Nr.	Index	Dateiname	Aufnahmerichtung
12902	0	7450_59_191011_1.JPG	
12903	0	7450_59_191011_2.JPG	

## Weitere Angaben

Merkmal	Wert
---------	------

### Auswertung

17.04.2020

# Erhebungsbogen

**B**

<b>Projekt</b>	Biotopkartierung Hamburg	<b>Interne Nr.</b>	56554
		<b>DK5   DK5-GK</b>	7450 7452
<b>Handlungsbedarf</b>	Nein	<b>DK5 - Name</b>	Wohldorf-Ohlstedt
<b>Bearbeitung</b>	BRA	<b>Biotop-Nr.   alt</b>	59 66
<b>Räumliche Abbildung</b>	Fläche	<b>Kartierung</b>	19.10.2011
<b>Anzahl Abschnitte</b>	1	<b>Fläche / Länge [m<sup>2</sup>/m]</b>	31020,1495
		<b>Breite (lineare Abb.) [m]</b>	

## Weitere Angaben

Merkmal	Wert
Gefährdung / Einflüsse	Beseitigung von Altbäumen entlang der Wege im Rahmen der Wegesicherungspflicht, Bedrohung des Altbaumbestandes durch überzogene Sicherheitsvorstellungen.
Wertgesichtspunkte	Bedeutender Altbaumbestand, weitgehend naturnaher Wald.
zoologisch bedeutsame Strukturen	Wald
Bedeutung für Tiergruppe	Fledermäuse Vögel
Maßnahmen	Wegesicherungspflicht aufgeben, Altbäume erhalten, Wald im übrigen der Sukzession überlassen.

## Foto

<b>Fotodatei</b>	7450_59_191011_1.JPG	<b>Fotodatei</b>	7450_59_191011_2.JPG
<b>Bildbeschreibung</b>		<b>Bildbeschreibung</b>	
<b>Aufnahmerichtung</b>		<b>Aufnahmerichtung</b>	



## Teilflächenbeschreibung

<b>Teilflächentyp</b>		<b>Teilflächen-Nr.</b>	1
<b>Biotoptyp</b>	Buchenwald basenarmer Standorte (2000)	<b>Biotoptyp</b>	WMS
- Zusatz		- gesetzl. Grundl.	
<b>FFH-LRT</b>	Hainsimsen-Buchenwald (Luzulo-Fagetum)	<b>FFH-LRT</b>	9110
<b>Beschreibung</b>		<b>Entw.potential LRT</b>	
		<b>Hauptfläche</b>	Ja
		<b>Flächenanteil</b>	100 %
		<b>FFH-Unters.Fläche</b>	Nein
		<b>Saatgutfläche</b>	Nein

# Erhebungsbogen

**B**

<b>Projekt</b>	Biotopkartierung Hamburg		<b>Interne Nr.</b>	56554
			<b>DK5   DK5-GK</b>	7450 7452
<b>Handlungsbedarf</b>	Nein		<b>DK5 - Name</b>	Wohldorf-Ohlstedt
<b>Bearbeitung</b>	BRA	<b>Kopie</b>	Nein	<b>Biotop-Nr.   alt</b>
<b>Räumliche Abbildung</b>	Fläche			59 66
<b>Anzahl Abschnitte</b>	1			<b>Kartierung</b>
				19.10.2011
				<b>Fläche / Länge [m<sup>2</sup>/m]</b>
				31020,1495
				<b>Breite (lineare Abb.) [m]</b>

## Weitere Angaben

Merkmal	Wert
<b>Boden</b>	
Feuchte	5 - frisch und mäßig frisch
Reaktion	6 - schwach sauer
Stickstoffgehalt	6 - mäßig stickstoffarm bis stickstoffreich
<b>Standort, Relief</b>	
Belichtung	5 - halbschattig
<b>Veg. - Zeigerwerte</b>	
Anz. Wechselfeuchtezeiger	0
Anz. Überschwemmungsz.	0
Anz. Magerkeitszeiger (N < 4)	5
Anteil Magerkeitszeiger (N < 4)	4 %
<b>Veg. - Soziologie</b>	
BfN Schlüssel	48.0.04 - Fagetalia sylvaticae (Edellaub-Mischwälder und verwandte Ges.)

## FFH-Bewertungen (HH)

Lebensraumtyp / Parameter	Wertstufe A	Wertstufe B	Wertstufe C	Wert / Begründung	Z
<b>9110 (HH) Hainsimsen-Buchenwald (Luzulo-Fagetum)</b>					<b>B</b>
<b>Habitatstrukturen</b>					
Entwicklungsphasen;	günstig	mittel	ungünstig		<b>A</b>
Anzahl auf der Fläche; n=7	> 3 in enger Verzahnung	2 bis 3	1		<b>A</b>
Auftreten der älteren Phasen; Rp:	Rp	Rp, sBh oder ssBh	keine ältere Phasen		<b>A</b>
Reifephase, ssBh: sehr starkes Baumholz, sBh: starkes Baumholz					
Altbäume; Altbäume sind älter 150 Jahre: BHD > 80 cm (40cm im Auwald)	günstig	mittel	ungünstig		<b>A</b>
Anzahl / ha; Buche, Eiche, Eschen ab 80 cm Stammdurchmesser in Brusthöhe, andere Baumarten ab 40 cm	> 5	1-5	keine		<b>A</b>
Stehendes und liegendes Totholz;	günstig	mittel	ungünstig		<b>B</b>
Anz. / ha; ab 5 m Länge / Buche, Eiche, Eschen ab 80 cm Stammdurchmesser in Brusthöhe, andere Baumarten ab 40 cm	> 3, l. u. s.	1-3, l. o. s.	kein Totholz		<b>B</b>
<b>Beeinträchtigungen</b>					
Störungen des Standortes;	günstig	mittel	ungünstig		<b>B</b>
Fahrspuren;	keine	nur Teilfl.	flächig		<b>B</b>
Entwässerung;	keine	gering	deutlich		<b>A</b>
Abstand zu Emittenten;	groß	gering	kein		<b>A</b>
sonstige Nährstoffeinträge;	keine	erkennbar	stark		<b>B</b>
Anreicherung von Nährstoffen in der Fläche					
Untypische Vegetationsaspekte;	günstig	mittel	ungünstig		<b>B</b>
untypische Baumarten; Deckung %	< 5%	5-10%	11-30%		<b>A</b>
Verdichtungszeiger; Deckung %	< 5%	> 5% Teilf.	> 5% fläch.		<b>A</b>



# Erhebungsbogen

**B**

<b>Projekt</b>	Biotopkartierung Hamburg		<b>Interne Nr.</b>	56554
			<b>DK5   DK5-GK</b>	7450 7452
			<b>DK5 - Name</b>	Wohldorf-Ohlstedt
<b>Handlungsbedarf</b>	Nein		<b>Biotop-Nr.   alt</b>	59 66
<b>Bearbeitung</b>	BRA	<b>Kopie</b>	Nein	<b>Kartierung</b>
<b>Räumliche Abbildung</b>	Fläche			19.10.2011
<b>Anzahl Abschnitte</b>	1			<b>Fläche / Länge [m²/m]</b>
				31020,1495
				<b>Breite (lineare Abb.) [m]</b>

## FFH-Bewertungen (HH)

Lebensraumtyp / Parameter	Wertstufe A	Wertstufe B	Wertstufe C	Wert / Begründung	Z
Nitrophyten; Deckung %	< 5%	> 5% Teilf.	> 5% fläch.		A
Neophyten / Gartenpflanzen; Deckung %	< 5%	> 5% Teilf.	> 5% fläch.		A
Lichtzeiger; Deckung %	< 5%	> 5% Teilf.	> 5% fläch.		B
untyp. Arten (ohne Bäume); Deckung %	< 10%	10-25%	> 25%		A
Verbiss, Schäl; Einfluss auf die Verjüngung des Bestandes	keine	verj.hemmen	verj.gefährde		A
Nutzungen;	günstig	mittel	ungünstig		B
Tritt / Zerschneidung;	keine	gering	stark		B
Müllablagerungen;	keine	gering	stark		B
hörbarer, dauerh. Lärm;	kein	deutl.	stark		B
<b>Arteninventar</b>					B

## FFH-Bewertungen (BFN)

		Wert	AZ	Z
<b>1</b>	<b>Lebensraumtyp</b>			
<b>3</b>	<b>Arteninventar</b> , Gesamtbewertung, 1..n - Parameter mit Kriterien A/B/C			
<b>4</b>	<b>Habitatstruktur</b> , Gesamtbewertung, 1..n - Parameter mit Kriterien A/B/C			
<b>5</b>	<b>Beeinträchtigungen</b> , Gesamtbewertung, 1..n - Parameter mit Kriterien A/B/C			
	Zustandsbewertung: AZ – Vorgabewert , Z – von AZ abweichend festgelegte Zustandsbewertung			
<b>1</b>	<b>9110 (BFN) Hainsimsen-Buchenwald (Luzulo-Fagetum)</b>		B	
<b>3</b>	<b>Arteninventar</b>		B	
3.2	Deckungsanteil der lebensraumtypischen Gehölzarten in Baum- und Strauchschicht(en) A: >= 90 % B: >= 80 % C: >= 70 %		B	
<b>4</b>	<b>Habitatstrukturen</b>		B	
4.2	Waldentwicklungsphasen / Raumstruktur (Flächenanteil (%) jeder vorhandenen Phase nennen) A: >= 3 Waldentwicklungsphasen, dabei Auftreten der Phasen 4 und 5 auf einem Flächenanteil von >= 40 % B: >= 2 Waldentwicklungsphasen, dabei Auftreten der Phasen 4 und 5 auf einem Flächenanteil von >= 20 % C: sofern nicht A oder B zutrifft		A	
4.2	Habitatbäume A: >= 6 Stück / ha B: >= 3 Stück / ha C: < 3 Stück / ha		A	
4.2	Totholz A: > 3 Stk./ha, liegendes und stehendes Totholz B: > 1 Stk./ha, liegendes oder stehendes Totholz C: >= 1 Stk./ha, liegendes oder stehendes Totholz		B	
<b>5</b>	<b>Beeinträchtigungen</b>		B	
5.2	Befahrungsschäden (gutachterlich mit Begründung) A: keine Fahrspuren und Gleisbildung außerhalb von Feinerschließungslinien und Gleisbildung auf den Rückelinien höchstens gering			

# Erhebungsbogen

**B**

<b>Projekt</b>	Biotopkartierung Hamburg		<b>Interne Nr.</b>	56554	
			<b>DK5   DK5-GK</b>	<b>7450</b>	7452
<b>Handlungsbedarf</b>	Nein		<b>DK5 - Name</b>	Wohldorf-Ohlstedt	
<b>Bearbeitung</b>	BRA	<b>Kopie</b>	Nein	<b>Biotop-Nr.   alt</b>	59 66
<b>Räumliche Abbildung</b>	Fläche		<b>Kartierung</b>	19.10.2011	
<b>Anzahl Abschnitte</b>	1		<b>Fläche / Länge [m<sup>2</sup>/m]</b>	31020,1495	
			<b>Breite (lineare Abb.) [m]</b>		

## FFH-Bewertungen (BFN)

1	Lebensraumtyp			
3	Arteninventar, Gesamtbewertung, 1..n - Parameter mit Kriterien A/B/C			
4	Habitatstruktur, Gesamtbewertung, 1..n - Parameter mit Kriterien A/B/C			
5	Beeinträchtigungen, Gesamtbewertung, 1..n - Parameter mit Kriterien A/B/C			
Zustandsbewertung: AZ – Vorgabewert , Z – von AZ abweichend festgelegte Zustandsbewertung		Wert	AZ	Z
	B: wenige Fahrspuren und Gleisbildung außerhalb von Feinerschließungslinien und/oder mäßige Gleisbildung auf den Rückelinien		B	
	C: erhebliche Fahrspuren und Gleisbildung außerhalb von Feinerschließungslinien oder starke Gleisbildung auf den Rückelinien			
5.2	Schäden an lebensraumtypischen Standortverhältnissen, Waldvegetation und Struktur (einschließlich Nutzung)			
	A: keine oder nur kleinflächige Beeinträchtigung (< 10 % Flächenanteil)		A	
	B: Beeinträchtigung auf 10 - 50 % der Fläche			
	C: Beeinträchtigung auf > 50 % der Fläche			
5.2	Deckungsanteil nicht heimischer Gehölzarten (%) in der Baumschicht (Arten und Anteil nennen, Bewertung gutachterlich)			
	A: < 5 %, kein Voranbau		A	
	B: 5-10 %			
	C: > 10 % oder Voranbau			
5.2	Deckung Störzeiger (%) (Krautschicht; Artenliste erstellen, Gesamtdeckung nennen)			
	A: < 5 %			
	B: 5 - 25 %		B	
	C: > 25 %			
5.2	Verbiss (Beeinträchtigung der Naturverjüngung, Ausfall von Haupt oder Nebenbaumarten)			
	A: Verbiss nicht nachweisbar oder nur sehr gering, < 10% Verbiss		A	
	B: Verbiss deutlich erkennbar, 10 - 50% aber kein Ausfall von Arten			
	C: erheblicher Verbissdruck: > 50% natürliche Baumarten fehlen verbissbedingt			

## Zeigerwerte der Pflanzenartenliste (Auswertung)

<b>Standort</b>	<b>Belichtung</b>	schattig bis halbschattig	4,1
<b>Boden</b>	<b>Feuchte</b>	frisch und mäßig frisch	5,3
	<b>Stickstoff (N)</b>	mäßig stickstoffarm bis stickstoffreich	5,6
	<b>Reaktion</b>	schwach sauer	6
<b>Vegetation</b>	<b>Mahdverträglichkeit</b>	schnittempfindlich bis mäßig schnittverträglich	3,7
<b>Zeigerwerte</b>	<b>Futterwert</b>	fast wertloses Futter	0,6
	<b>Wechselfeuchteanzeiger</b>		0
	<b>Giftpflanzen</b>		1
	<b>Überschw.anzeiger</b>		0

## Pflanzenartenliste

Gruppe / Pflanzenart	MS	M	W	Vs	St	PA	Ph	Sz	VS	V	G	cf	§	Rote Liste			
														HH	ND	SH	D
<b>Tracheobionta (Gefäßpflanzen)</b>																	
Acer platanoides (Spitz-Ahorn)	7	w		-	-												
Acer pseudoplatanus (Berg-Ahorn)	7	w		-	-												
Ajuga reptans (Kriechender Günsel)	7	w		-	-												
Anemone nemorosa (Busch-Windröschen)	7	z		-	-												
Carex remota (Winkel-Segge)	7	z		-	-												

<b>Projekt</b>	Biotopkartierung Hamburg		<b>Interne Nr.</b>	56554	
			<b>DK5   DK5-GK</b>	<b>7450</b>	7452
<b>Handlungsbedarf</b>	Nein		<b>DK5 - Name</b>	Wohldorf-Ohlstedt	
<b>Bearbeitung</b>	BRA	<b>Kopie</b>	<b>Biotop-Nr.   alt</b>	<b>59</b>	66
<b>Räumliche Abbildung</b>	Fläche	Nein	<b>Kartierung</b>	19.10.2011	
<b>Anzahl Abschnitte</b>	1		<b>Fläche / Länge [m<sup>2</sup>/m]</b>	31020,1495	
			<b>Breite (lineare Abb.) [m]</b>		

## Pflanzenartenliste

Gruppe / Pflanzenart	MS	M	W	Vs	St	PA	Ph	Sz	VS	V	G	cf	Rote Liste								
													§	HH	ND	SH	D				
Carex sylvatica (Wald-Segge)	7	w		-	-											3					
Carpinus betulus (Hainbuche)	7	z		-	-																
Circaea lutetiana (Gewöhnliches Hexenkraut)	7	z		-	-																
Crataegus monogyna (Eingrifflicher Weißdorn)	7	w		-	-																
Fagus sylvatica (Rotbuche)	7	h		-	-																
Festuca gigantea (Riesen-Schwingel)	7	w		-	-																
Fraxinus excelsior (Gewöhnliche Esche)	7	w		-	-																
Fraxinus excelsior (Gewöhnliche Esche)	7	w		K1	-																
Galeobdolon argentatum (Garten Goldnessel)	7	w		-	-																
Galeobdolon luteum (Echte Goldnessel)	7	z		-	-															V	
Galium odoratum (Waldmeister)	7	z		-	-															V	
Geum urbanum (Echte Nelkenwurz)	7	w		-	-																
Glechoma hederacea (Gundermann)	7	w		-	-																
Hedera helix (Efeu)	7	h		-	-																
Holcus mollis (Weiches Honiggras)	7	w		-	-																
Ilex aquifolium (Stechpalme)	7	w		-	-															b	
Lonicera periclymenum (Wald-Geißblatt)	7	w		-	-																
Maianthemum bifolium (Zweiblättrige Schattenblume)	7	w		-	-																
Moehringia trinervia (Dreinerlige Nabelmire)	7	w		-	-																
Poa nemoralis (Hain-Rispengras)	7	w		-	-																
Quercus robur (Stiel-Eiche)	7	z		-	-																
Rubus fruticosus agg. (Artengruppe Echte Brombeere)	7	w		-	-																
Rubus idaeus (Himbeere)	7	z		-	-																
Sambucus nigra (Schwarzer Holunder)	7	w		-	-																
Stellaria holostea (Große Sternmire)	7	z		-	-																
Taraxacum spec. (Löwenzahn)	7	w		-	-																
Viola riviniana (Hain-Veilchen)	7	w		-	-																
						<b>Anzahl Rote Liste Arten</b>														<b>3</b>	
						<b>Anzahl Arten</b>															<b>31</b>

MS: Mengensystem; M: Mengenangabe, W: Bewertung der Art (FFH-Monitoring), Vs: Vegetationsschicht, St: Status, PA: Autor Phänologie; Ph: Phänologie, Sz: Soziabilität, VS: Vitalitätssystem; V: Vitalität, G: Geschlecht, cf: unsichere Bestimmung, §: Schutz nach BNatSchG, HH: Rote Liste Hamburg, Nds: Rote Liste Niedersachsen, SH: Rote Liste Schleswig-Holstein, D: Rote Liste Deutschland