

Erhebungsbogen

B

Projekt	Biotopkartierung Hamburg		Interne Nr.	56786
			DK5 DK5-GK	7450 7452
Handlungsbedarf	Nein		DK5 - Name	Wohldorf-Ohlstedt
Bearbeitung	NET	Kopie Nein	Biotop-Nr. alt	52 58
Räumliche Abbildung	Fläche		Kartierung	03.07.1998
Anzahl Abschnitte	1		Fläche / Länge [m²/m]	6048,8887
			Breite (lineare Abb.) [m]	

Gesetzlicher Schutz **kein gesetzl. Schutz** **kein gesetzlich geschütztes Biotop** **Schutz nur teilweise** **Nein**

Gesamtbewertung	7	Besonders wertvoll
– Alter	8	Biotop hohen Alters, 200 bis 500 Jahre
– Belastungsgrad	7	Flächenhaft geringe oder Vorbelastung mit schwachem Einfluß
– Ökolog. Funktion	7	Sehr hohe Bedeutung in einem Biotopkomplex, für den lokalen Biotopverbund oder als Puffer
– Seltenheit	6	Seltener Biotoptyp, ohne seltene oder bedrohte Pflges., ungesättigtes Artenspektrum, reliktsische RL-Arten

Bestandsbeschreibung

Es handelt sich um die ehemalige Teilfläche 7 des Biotops 5.

Jüngerer Buchenwald (Stammdurchmesser bis 50 cm), der von älteren Lärchen überstellt ist. Es gibt kaum Alt- und Totholz. Die Strauch- und die Krautschicht ist spärlich. Waldmeister kommt neben Schattenblume und Sauerklee vor.

Vorkommen an Biotoptypen

1	TF	Typ	HF	F.Anteil
2	BTYP	Biotoptyp	- gesetzl. Grundl.	
3	Zusatz	Zusatz zum Biotoptypen		
4	LRT	Lebensraumtyp		
1	1		Ja	100 %
2	WMS	Buchenwald basenarmer Standorte (2000)		
3	3	starkes Baumholz, Brusthöhendurchmesser 50 - < 70 cm (3)		
4	kein LRT	kein Lebensraumtyp nach FFH-Richtlinie		

Räumliche Lage

Lagebeschreibung	Östlich des Forsthauses	
Nachbarnutzung/en	Wald	
Rechtswert (X)	575394	Hochwert (Y) 5951216
Bezirk	Wandsbek	Naturraum Stapelfelder Jungmoränengebiet (702.00)
Stadtteil (OT-Nr.)	Wohldorf-Ohlstedt (523)	Gemarkung Wohldorf (535)
Digitaler Grünplan	<input type="checkbox"/> Hafengesamtgebiet	<input type="checkbox"/> Ramsargebiet <input type="checkbox"/> EG-Vogelschutzgeb. <input checked="" type="checkbox"/> x
Ausgleichsflächen	<input type="checkbox"/> Biosphärenreservat	<input type="checkbox"/> Nationalpark <input type="checkbox"/>
NSG / ND / LSG	NSG Wohldorfer Wald [HH-508 / Anteil: 100%]	
FFH-GEBIET	Wohldorfer Wald [DE 2226-302 / Anteil: 100%]	
Wasserschutzgebiet		

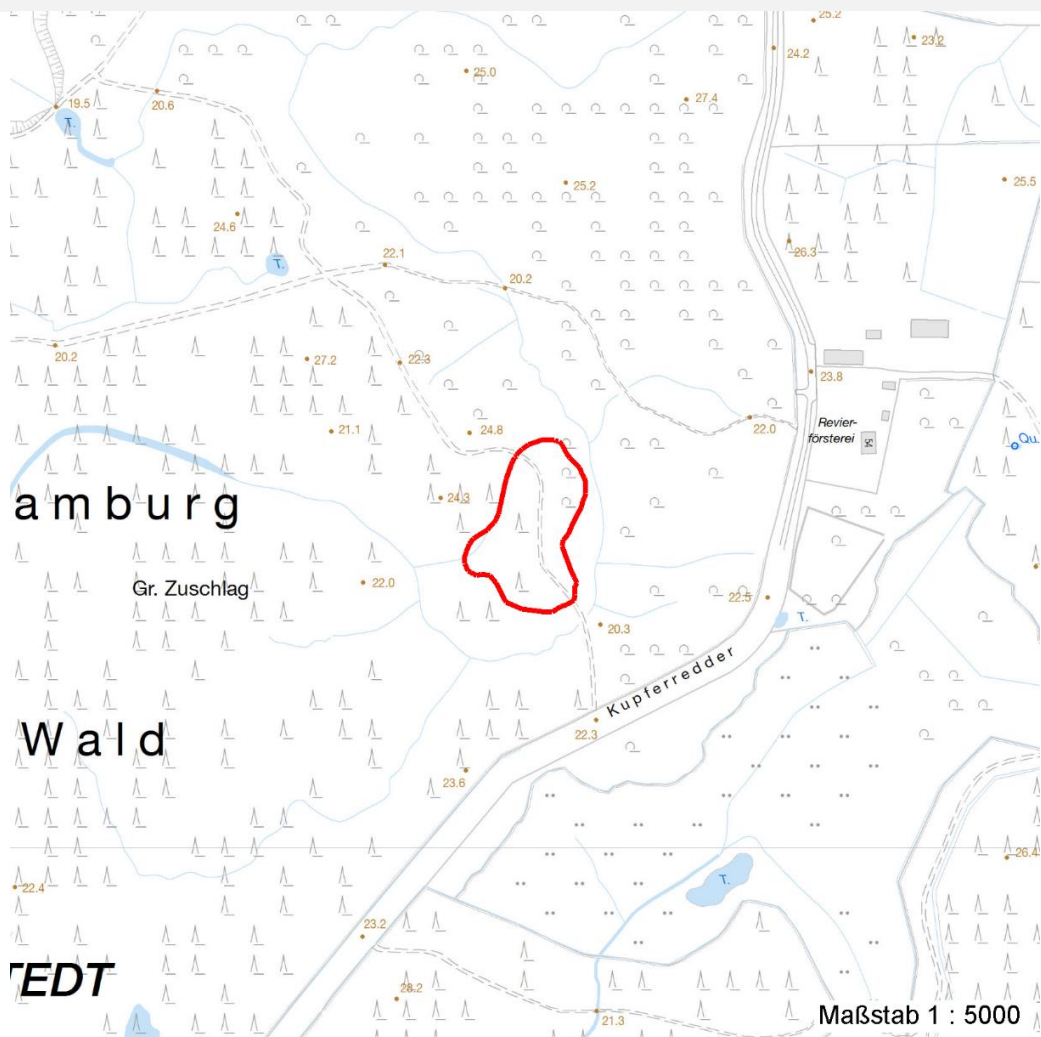
Erhebungsbogen

B

Projekt	Biotopkartierung Hamburg		Interne Nr.	56786	
			DK5 DK5-GK	7450	7452
			DK5 - Name	Wohldorf-Ohlstedt	
Handlungsbedarf	Nein		Biotop-Nr. alt	52	58
Bearbeitung	NET	Kopie	Nein	Kartierung	03.07.1998
Räumliche Abbildung	Fläche		Fläche / Länge [m²/m]	6048,8887	
Anzahl Abschnitte	1		Breite (lineare Abb.) [m]		

Räumliche Lage

Karte



Weitere Erhebungsbögen

Interne Nr.	Interne Nr. Zuordnung	DK5	Biotop-Nr.	Kartierung	Zuordnung	DK5 (GK)	Biotop-Nr. (alt)
56786	56787	7450	52	20.09.2003	K	7452	58
56786	56851	7450	135	04.05.2011	N	7452	153
56786	73908	9999	3200	15.05.1981	<	7452	5

Zuordnung: N = nachfolgende Kartierung, K = weitere Kartierungen (zeitlich vorher oder nachher)

Foto

Interne Nr.	Index	Dateiname	Aufnahmerichtung
46881	0	7450_52_030798_1.JPG	

Weitere Angaben

Merkmal	Wert
---------	------

Auswertung

17.04.2020

Erhebungsbogen

B

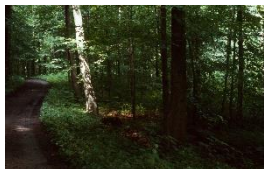
Projekt	Biotopkartierung Hamburg	Interne Nr.	56786
		DK5 DK5-GK	7450 7452
Handlungsbedarf	Nein	DK5 - Name	Wohldorf-Ohlstedt
Bearbeitung	NET	Biotop-Nr. alt	52 58
Räumliche Abbildung	Fläche	Kartierung	03.07.1998
Anzahl Abschnitte	1	Fläche / Länge [m²/m]	6048,8887
		Breite (lineare Abb.) [m]	

Weitere Angaben

Merkmal	Wert
Gefährdung / Einflüsse	Keine
Wertgesichtspunkte	Charakteristisch ausgeprägter naturnaher Biotop
	Dominanz von Laubgehölzen
Maßnahmen	Entfernung der Lärchen
	Natürliche Entwicklung (Sukzession) zulassen

Foto

Fotodatei	7450_52_030798_1.JPG	Fotodatei	
Bildbeschreibung	k.A.	Bildbeschreibung	
Aufnahmerichtung		Aufnahmerichtung	



Teilflächenbeschreibung

Teilflächentyp		Teilflächen-Nr.	1
Biotoptyp	Buchenwald basenarmer Standorte (2000)	Biotoptyp	WMS
- Zusatz	starkes Baumholz, Bruthöhendurchmesser 50 - < 70 cm (3)	- gesetzl. Grundl.	
FFH-LRT Beschreibung	kein Lebensraumtyp nach FFH-Richtlinie	FFH-LRT	kein LRT
		Entw.potential LRT	Ja
		Hauptfläche	100 %
		FFH-Unters.Fläche	Nein
		Saatgutfläche	Nein

Weitere Angaben

Merkmal	Wert
Boden	
Feuchte	5 - frisch und mäßig frisch
Standort, Relief	
Relief	Flache Kuppe
Neigung - Gelände	N2 - schwach geneigt (3,5-9 %)
Ausrichtung	V - Verschiedene
Belichtung	2 - schattig bis tiefschattig
Zusätze - Btyp	+ - besonders gute Ausprägung (struktur- oder artenreich, intakt, naturnah)
Veg. - Deckg./Ant.	
1. Baumschicht	70 %
2. Baumschicht	90 %
Strauchschicht	10 %
1. Krautschicht	30 %

Erhebungsbogen

B

Projekt	Biotopkartierung Hamburg		Interne Nr.	56786	
			DK5 DK5-GK	7450	7452
Handlungsbedarf	Nein		DK5 - Name	Wohldorf-Ohlstädt	
Bearbeitung	NET	Kopie	Biotop-Nr. alt	52	58
Räumliche Abbildung	Fläche	Nein	Kartierung	03.07.1998	
Anzahl Abschnitte	1		Fläche / Länge [m²/m]	6048,8887	
			Breite (lineare Abb.) [m]		

Zeigerwerte der Pflanzenartenliste (Auswertung)

Standort	Belichtung	schattig	3,5
Boden	Feuchte	frisch und mäßig frisch	5,3
	Stickstoff (N)	mäßig stickstoffarm bis stickstoffreich	5,6
	Reaktion	mäßig sauer	5
Vegetation	Mahdverträglichkeit	mäßig schnittverträglich (erster Schnitt nicht vor 1. Juli)	4,7
Zeigerwerte	Futterwert	geringwertiges Futter	3
	Wechselfeuchteanzeiger		1
	Giftpflanzen		0
	Überschw.anzeiger		0

Pflanzenartenliste

Gruppe / Pflanzenart	MS	M	W	Vs	St	PA	Ph	Sz	VS	V	G	cf	§	Rote Liste			
														HH	ND	SH	D
Tracheobionta (Gefäßpflanzen)																	
Acer pseudoplatanus (Berg-Ahorn)	7	h		K1													
Betula pendula (Hänge-Birke)	7	w		B1													
Circaea lutetiana (Gewöhnliches Hexenkraut)	7	w		K1													
Deschampsia cespitosa (Rasen-Schmiele)	7	w		K1													
Deschampsia flexuosa (Draht-Schmiele)	7	z		K1													
Dryopteris carthusiana agg. (Artengruppe Dorniger Wurmfarne)	7	w		K1													
Fagus sylvatica (Rotbuche)	7	d		B2													
Galium odoratum (Waldmeister)	7	h		K1										V			
Geranium robertianum (Stinkender Storchschnabel)	7	z		K1													
Geum urbanum (Echte Nelkenwurz)	7	z		K1													
Glechoma hederacea (Gundermann)	7	z		K1													
Impatiens noli-tangere (Echtes Springkraut)	7	z		K1										V			
Impatiens parviflora (Kleinblütiges Springkraut)	7	z		K1													
Larix kaempferi (Japanische Lärche)	7	d		B1													
Maianthemum bifolium (Zweiblättrige Schattenblume)	7	z		K1													
Milium effusum (Wald-Flattergras)	7	z		K1													
Oxalis acetosella (Wald-Sauerklee)	7	z		K1													
Poa nemoralis (Hain-Rispengras)	7	z		K1													
														Anzahl Rote Liste Arten		2	
														Anzahl Arten		18	

MS: Mengensystem; M: Mengenangabe, W: Bewertung der Art (FFH-Monitoring), Vs: Vegetationsschicht, St: Status, PA: Autor Phänologie; Ph: Phänologie, Sz: Soziabilität, VS: Vitalitätssystem; V: Vitalität, G: Geschlecht, cf: unsichere Bestimmung, §: Schutz nach BNatSchG, HH: Rote Liste Hamburg, Nds: Rote Liste Niedersachsen, SH: Rote Liste Schleswig-Holstein, D: Rote Liste Deutschland