

# Erhebungsbogen

**B**

<b>Projekt</b>	FFH-Monitoring	<b>Interne Nr.</b>	56597
		<b>DK5   DK5-GK</b>	<b>7450</b> 7452
<b>Handlungsbedarf</b>	Nein	<b>DK5 - Name</b>	Wohldorf-Ohlstedt
<b>Bearbeitung</b>	BRA	<b>Biotop-Nr.   alt</b>	<b>51</b> 57
<b>Räumliche Abbildung</b>	Fläche	<b>Kartierung</b>	06.05.2011
<b>Anzahl Abschnitte</b>	1	<b>Fläche / Länge [m<sup>2</sup>/m]</b>	20043,6135
		<b>Breite (lineare Abb.) [m]</b>	

**Gesetzlicher Schutz**    **\_ kein gesetzl. Schutz kein gesetzlich geschütztes Biotop**    **Schutz nur teilweise**    **Nein**

<b>Gesamtbewertung</b>	7	Besonders wertvoll
– <b>Alter</b>	8	Biotop hohen Alters, 200 bis 500 Jahre
– <b>Belastungsgrad</b>	7	Flächenhaft geringe oder Vorbelastung mit schwachem Einfluß
– <b>Ökolog. Funktion</b>	7	Sehr hohe Bedeutung in einem Biotopkomplex, für den lokalen Biotopverbund oder als Puffer
– <b>Seltenheit</b>	7	Seltener Biotoptyp, mit seltenen oder bedrohten Pflges., gesättigtes Artenspektrum, einige RL-Arten

## Bestandsbeschreibung

Mittlalter Buchen-Hallenwald, vereinzelt mit Bäumen, die 70 cm BHD erreichen, i.d.R. jedoch nur zwischen 30 und 50 cm BHD. Der Hauptteil im Süden der Fläche ist relativ einheitlich strukturiert, auf einer Geländekuppe gelegen, am Boden recht beschattet, mit dicker Laubaufgabe und fast ohne Krautvegetation, jedoch mit stark aufkeimenden Junggehölzen von Esche, Rot-Buche und Berg-Ahorn. Die meisten aufgelisteten Krautarten finden sich v.a. in den besser belichteten Wegrandbereichen. Der gesamte Wald ist von mehreren Wegen durchschnitten, dadurch relativ intensiv gestört. Über größere Flächen ist nur wenig Totholz vorhanden. Nach Durchforstungsmaßnahmen ist im Norden der Fläche etwas mehr Totholz angehäuft worden. Hier ist das Gelände etwas struktureicher, besser belichtet und im Wegrandbereich von einer intensiven Vegetation aus Frühjahrsgeophyten bewachsen, die zudem relativ artenreich ausgeprägt ist. Bei den Maßnahmen sind offenbar Nadelholzanteile entfernt worden, so dass der Buchwaldanteil sich ausbreiten kann.

## Vorkommen an Biotoptypen

1	TF	Typ	HF	F.Anteil
2	BTYP	Biotoptyp	- gesetzl. Grundl.	
3	Zusatz	Zusatz zum Biotoptypen		
4	LRT	Lebensraumtyp		
1	1		Ja	100 %
2	WMM	Buchenwald basenreicher Standorte (2000)		
4	9130	Waldmeister-Buchenwald (Asperulo-Fagetum)		

## Räumliche Lage

<b>Lagebeschreibung</b>	Südöstlich Försterein	<b>Hochwert (Y)</b>	5951228
<b>Nachbarnutzung/en</b>	Wald, Försterei, Auwald	<b>Naturraum</b>	Stapelfelder Jungmoränengebiet (702.00)
<b>Rechtswert (X)</b>	575783	<b>Gemarkung</b>	Wohldorf (535)
<b>Bezirk</b>	Wandsbek	<b>Ramsargebiet</b>	<input type="checkbox"/> <b>EG-Vogelschutzgeb.</b> <input checked="" type="checkbox"/>
<b>Stadtteil (OT-Nr.)</b>	Wohldorf-Ohlstedt (523)	<b>Nationalpark</b>	<input type="checkbox"/>
<b>Digitaler Grünplan</b>	<input type="checkbox"/> <b>Hafengesamtgebiet</b>		
<b>Ausgleichsflächen</b>	<input type="checkbox"/> <b>Biosphärenreservat</b>		
<b>NSG / ND / LSG</b>	NSG Wohldorfer Wald [ HH-508 / Anteil: 100% ]		
<b>FFH-GEBIET</b>	Wohldorfer Wald [ DE 2226-302 / Anteil: 100% ]		
<b>Wasserschutzgebiet</b>			

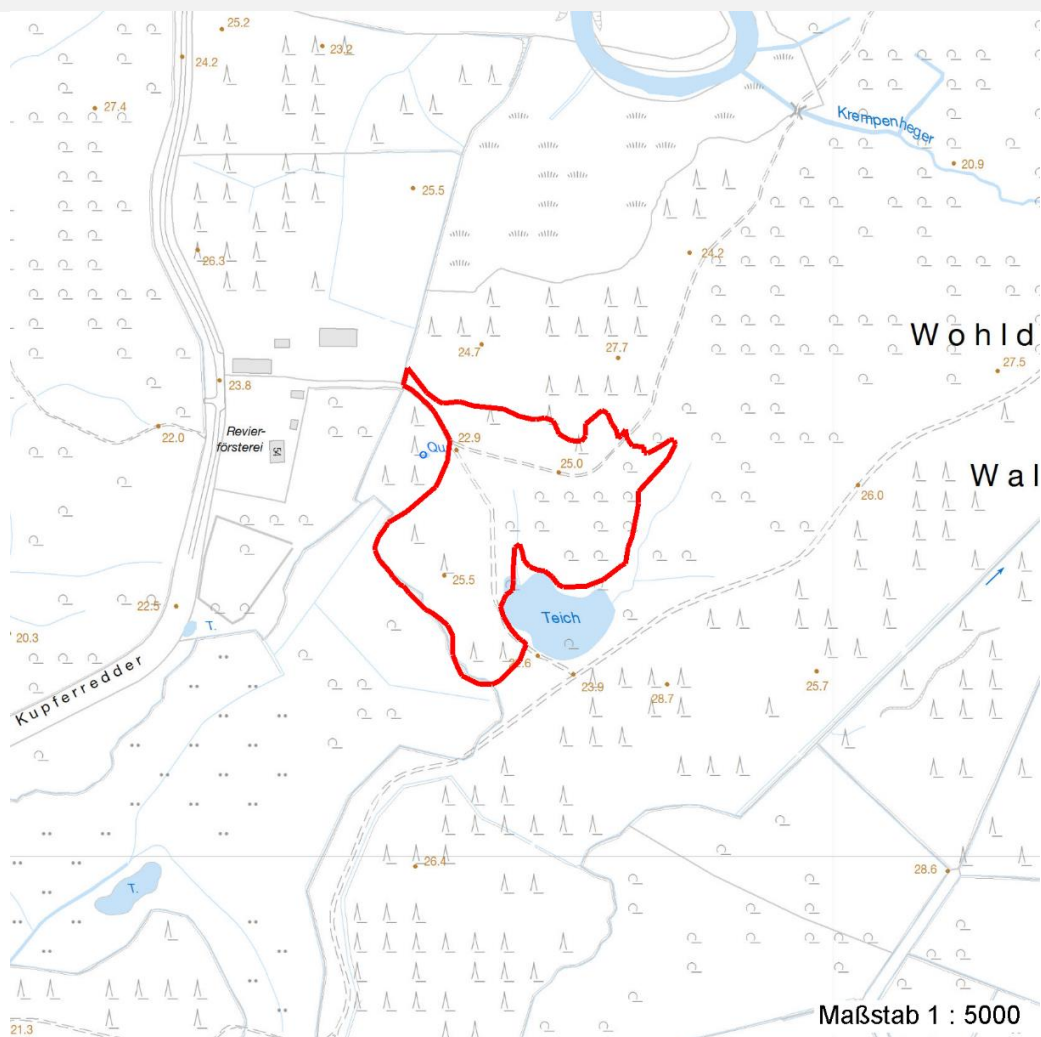
# Erhebungsbogen

# B

<b>Projekt</b>	FFH-Monitoring	<b>Interne Nr.</b>	56597
		<b>DK5   DK5-GK</b>	7450 7452
		<b>DK5 - Name</b>	Wohldorf-Ohlstädt
<b>Handlungsbedarf</b>	Nein	<b>Biotop-Nr.   alt</b>	51 57
<b>Bearbeitung</b>	BRA	<b>Kartierung</b>	06.05.2011
<b>Räumliche Abbildung</b>	Fläche	<b>Fläche / Länge [m<sup>2</sup>/m]</b>	20043,6135
<b>Anzahl Abschnitte</b>	1	<b>Breite (lineare Abb.) [m]</b>	

## Räumliche Lage

### Karte



## Weitere Erhebungsbögen

Interne Nr.	Interne Nr. Zuordnung	DK5	Biotop-Nr.	Kartierung	Zuordnung	DK5 (GK)	Biotop-Nr. (alt)
56597	56599	7450	51	03.07.1998	K	7452	57
56597	56600	7450	51	20.09.2003	K	7452	57
56597	70754	7450	398	14.06.2004	=	7452	1003

Zuordnung: N = nachfolgende Kartierung, K = weitere Kartierungen (zeitlich vorher oder nachher)

## Foto

Interne Nr.	Index	Dateiname	Aufnahmerichtung
44884	0	7450_51_060511_1.JPG	
44885	0	7450_51_060511_2.JPG	
44886	0	7450_51_060511_3.JPG	

# Erhebungsbogen

**B**

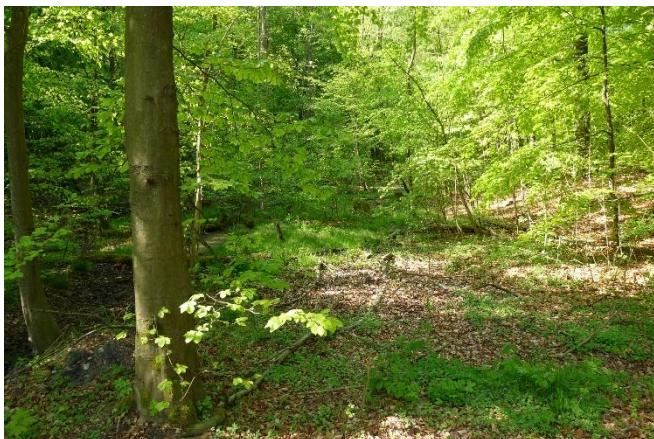
<b>Projekt</b>	FFH-Monitoring	<b>Interne Nr.</b>	56597
		<b>DK5   DK5-GK</b>	<b>7450</b> 7452
<b>Handlungsbedarf</b>	Nein	<b>DK5 - Name</b>	Wohldorf-Ohlstedt
<b>Bearbeitung</b>	BRA	<b>Biotop-Nr.   alt</b>	<b>51</b> 57
<b>Räumliche Abbildung</b>	Fläche	<b>Kartierung</b>	06.05.2011
<b>Anzahl Abschnitte</b>	1	<b>Fläche / Länge [m<sup>2</sup>/m]</b>	20043,6135
		<b>Breite (lineare Abb.) [m]</b>	

## Weitere Angaben

Merkmal	Wert
<b>Auswertung</b>	
Gefährdung / Einflüsse	V.a. Störung durch relativ viele Wege, die den Wald queren; diese verursachen zudem Verpflichtungen zur Verkehrssicherung und gefährden damit Altbäume
Wertgesichtspunkte	Naturnahe Artenzusammensetzung, günstiges Entwicklungspotential.
zoologisch bedeutsame Strukturen	Alte Bäume mit Höhlen Dichte Gehölzstruktur Totholz
Bedeutung für Tiergruppe	Fledermäuse Amphibien, Sommerquartiere Kleinsäuger Großsäuger Waldvögel
Maßnahmen	Aktuell keine, weiter der Sukzession überlassen, Totholz im Wald belassen, langfristig für Altersstrukturdiversifizierung sorgen; Wegesicherungsmaßnahmen minimieren (Forstweg!), ggf. die Zahl der Wege reduzieren.

## Foto

<b>Fotodatei</b>	7450_51_060511_1.JPG	<b>Fotodatei</b>	7450_51_060511_2.JPG
<b>Bildbeschreibung</b>	k.A.	<b>Bildbeschreibung</b>	k.A.
<b>Aufnahmerichtung</b>		<b>Aufnahmerichtung</b>	



# Erhebungsbogen

**B**

<b>Projekt</b>	FFH-Monitoring	<b>Interne Nr.</b>	56597
		<b>DK5   DK5-GK</b>	<b>7450</b> 7452
<b>Handlungsbedarf</b>	Nein	<b>DK5 - Name</b>	Wohldorf-Ohlstedt
<b>Bearbeitung</b>	BRA	<b>Biotop-Nr.   alt</b>	<b>51</b> 57
<b>Räumliche Abbildung</b>	Fläche	<b>Kartierung</b>	06.05.2011
<b>Anzahl Abschnitte</b>	1	<b>Fläche / Länge [m<sup>2</sup>/m]</b>	20043,6135
		<b>Breite (lineare Abb.) [m]</b>	

## Foto

**Fotodatei**            7450\_51\_060511\_3.JPG  
**Bildbeschreibung**    k.A.  
**Aufnahmerichtung**

**Fotodatei**  
**Bildbeschreibung**  
**Aufnahmerichtung**



## Teilflächenbeschreibung

<b>Teilflächentyp</b>		<b>Teilflächen-Nr.</b>	1
<b>Biotoptyp</b>	Buchenwald basenreicher Standorte (2000)	<b>Biotoptyp</b>	WMM
- Zusatz		- gesetzl. Grundl.	
<b>FFH-LRT</b>	Waldmeister-Buchenwald (Asperulo-Fagetum)	<b>FFH-LRT</b>	9130
<b>Beschreibung</b>		<b>Entw.potential LRT</b>	
		<b>Hauptfläche</b>	Ja
		<b>Flächenanteil</b>	100 %
		<b>FFH-Unters.Fläche</b>	Nein
		<b>Saatgutfläche</b>	Nein



# Erhebungsbogen

**B**

<b>Projekt</b>	FFH-Monitoring	<b>Interne Nr.</b>	56597
		<b>DK5   DK5-GK</b>	<b>7450</b> 7452
<b>Handlungsbedarf</b>	Nein	<b>DK5 - Name</b>	Wohldorf-Ohlstedt
<b>Bearbeitung</b>	BRA	<b>Biotop-Nr.   alt</b>	<b>51</b> 57
<b>Räumliche Abbildung</b>	Fläche	<b>Kartierung</b>	06.05.2011
<b>Anzahl Abschnitte</b>	1	<b>Fläche / Länge [m<sup>2</sup>/m]</b>	20043,6135
		<b>Breite (lineare Abb.) [m]</b>	

## Weitere Angaben

Merkmal	Wert
<b>Boden</b>	
Humosität	h4 - stark humos
Feuchte	5 - frisch und mäßig frisch
Reaktion	6 - schwach sauer
Stickstoffgehalt	6 - mäßig stickstoffarm bis stickstoffreich
<b>Standort, Relief</b>	
Neigung - Gelände	N3 - mittel geneigt (9-18 %)
Belichtung	4 - schattig bis halbschattig
<b>Veg. - Struktur</b>	
Waldentwicklungsphasen (FFH 2009)	1: < 13 cm (BHD) - Blöße bis Stangenholz 25 % 2: 13-35 cm (BHD) - geringes Baumholz 25 % 4: 49-70 cm (BHD) - starkes Baumholz 60 %
<b>Veg. - Zeigerwerte</b>	
Anz. Wechselfeuchtezeiger	2
Anz. Überschwemmungsz.	0
<b>Veg. - Soziologie</b>	
BfN Schlüssel	19.1.02 - Glechometalia hederaceae (Halbschatten-Kraut-Ges.) 48.0.04 - Fagetalia sylvaticae (Edellaub-Mischwälder und verwandte Ges.)

## FFH-Bewertungen (HH)

Lebensraumtyp / Parameter	Wertstufe A	Wertstufe B	Wertstufe C	Wert / Begründung	Z
<b>9130 (HH) Waldmeister-Buchenwald (Asperulo-Fagetum)</b>					<b>B</b>
<b>Habitatstrukturen</b>					
Entwicklungsphasen; Anzahl auf der Fläche; n=7	günstig > 3 in enger Verzahnung	mittel 2 bis 3	ungünstig 1		<b>B</b>
Auftreten der älteren Phasen; Rp: Reifephase, ssBh: sehr starkes Baumholz, sBh: starkes Baumholz	Rp	Rp, sBh oder ssBh	keine ältere Phasen		<b>B</b>
Altbäume; Altbäume sind älter 150 Jahre: BHD > 80 cm (40cm im Auwald)	günstig	mittel	ungünstig		<b>B</b>
Anzahl / ha; Buche, Eiche, Eschen ab 80 cm Stammdurchmesser in Brusthöhe, andere Baumarten ab 40 cm	> 5	1-5	keine		<b>B</b>
Stehendes und liegendes Totholz; Anz. / ha; ab 5 m Länge / Buche, Eiche, Eschen ab 80 cm Stammdurchmesser in Brusthöhe, andere Baumarten ab 40 cm	günstig > 3, l. u. s.	mittel 1-3, l. o. s.	ungünstig kein Totholz		<b>C</b> <b>C</b>
<b>Beeinträchtigungen</b>					
Störungen des Standortes; Fahrspuren;	günstig keine	mittel nur Teilfl.	ungünstig flächig		<b>A</b> <b>A</b>
Entwässerung;	keine	gering	deutlich		<b>A</b>
Abstand zu Emittenten;	groß	gering	kein		<b>A</b>

# Erhebungsbogen

**B**

<b>Projekt</b>	FFH-Monitoring	<b>Interne Nr.</b>	56597
		<b>DK5   DK5-GK</b>	<b>7450</b> 7452
<b>Handlungsbedarf</b>	Nein	<b>DK5 - Name</b>	Wohldorf-Ohlstedt
<b>Bearbeitung</b>	BRA	<b>Biotop-Nr.   alt</b>	<b>51</b> 57
<b>Räumliche Abbildung</b>	Fläche	<b>Kartierung</b>	06.05.2011
<b>Anzahl Abschnitte</b>	1	<b>Fläche / Länge [m²/m]</b>	20043,6135
		<b>Breite (lineare Abb.) [m]</b>	

## FFH-Bewertungen (HH)

Lebensraumtyp / Parameter	Wertstufe A	Wertstufe B	Wertstufe C	Wert / Begründung	Z
sonstige Nährstoffeinträge; Anreicherung von Nährstoffen in der Fläche	keine	erkennbar	stark		A
Untypische Vegetationsaspekte;	günstig	mittel	ungünstig		A
untypische Baumarten; Deckung %	< 5%	5-10%	11-30%		A
Verdichtungszeiger; Deckung %	< 5%	> 5% Teilf.	> 5% fläch.		A
Nitrophyten; Deckung %	< 5%	> 5% Teilf.	> 5% fläch.		A
Neophyten / Gartenpflanzen; Deckung %	< 5%	> 5% Teilf.	> 5% fläch.		A
Lichtzeiger; Deckung %	< 5%	> 5% Teilf.	> 5% fläch.		A
untyp. Arten (ohne Bäume); Deckung %	< 10%	10-25%	> 25%		A
Verbiss, Schäle; Einfluss auf die Verjüngung des Bestandes	keine	verj.hemmen d	verj.gefährde nd		A
Nutzungen;	günstig	mittel	ungünstig		A
Tritt / Zerschneidung;	keine	gering	stark	weniger bedeutend	C
Müllablagerungen;	keine	gering	stark		A
hörbarer, dauerh. Lärm;	kein	deutl.	stark		A
<b>Arteninventar</b>					<b>B</b>

## FFH-Bewertungen (BFN)

1	Lebensraumtyp			
3	Arteninventar, Gesamtbewertung, 1..n - Parameter mit Kriterien A/B/C			
4	Habitatstruktur, Gesamtbewertung, 1..n - Parameter mit Kriterien A/B/C			
5	Beeinträchtigungen, Gesamtbewertung, 1..n - Parameter mit Kriterien A/B/C			
	Zustandsbewertung: AZ – Vorgabewert , Z – von AZ abweichend festgelegte Zustandsbewertung	Wert	AZ	Z
1	<b>9130 (BFN) Waldmeister-Buchenwald (Asperulo-Fagetum)</b>		<b>B</b>	
3	<b>Arteninventar</b>		<b>B</b>	
3.2	Deckungsanteil der lebensraumtypischen Gehölzarten in Baum- und Strauchschicht(en) A: >= 90 % B: >= 80 % C: >= 70 %		<b>B</b>	
4	<b>Habitatstrukturen</b>		<b>C</b>	
4.2	Waldentwicklungsphasen / Raumstruktur (Flächenanteil (%) jeder vorhandenen Phase nennen) A: >= 3 Waldentwicklungsphasen, dabei Auftreten der Phasen 4 und 5 auf einem Flächenanteil von >= 40 % B: >= 2 Waldentwicklungsphasen, dabei Auftreten der Phasen 4 und 5 auf einem Flächenanteil von >= 20 % Begründung für Bewertung: 3 C: sofern nicht A oder B zutrifft		<b>B</b>	
4.2	Habitatbäume A: >= 6 Stück / ha B: >= 3 Stück / ha C: < 3 Stück / ha Begründung für Bewertung: 0		<b>C</b>	
4.2	Totholz			

<b>Projekt</b>	FFH-Monitoring	<b>Interne Nr.</b>	56597
		<b>DK5   DK5-GK</b>	7450 7452
<b>Handlungsbedarf</b>	Nein	<b>DK5 - Name</b>	Wohldorf-Ohlstedt
<b>Bearbeitung</b>	BRA	<b>Biotop-Nr.   alt</b>	51 57
<b>Räumliche Abbildung</b>	Fläche	<b>Kartierung</b>	06.05.2011
<b>Anzahl Abschnitte</b>	1	<b>Fläche / Länge [m<sup>2</sup>/m]</b>	20043,6135
		<b>Breite (lineare Abb.) [m]</b>	

## FFH-Bewertungen (BFN)

		Wert	AZ	Z
<b>1</b>	<b>Lebensraumtyp</b>			
<b>3</b>	<b>Arteninventar</b> , Gesamtbewertung, 1..n - Parameter mit Kriterien A/B/C			
<b>4</b>	<b>Habitatstruktur</b> , Gesamtbewertung, 1..n - Parameter mit Kriterien A/B/C			
<b>5</b>	<b>Beeinträchtigungen</b> , Gesamtbewertung, 1..n - Parameter mit Kriterien A/B/C			
	Zustandsbewertung: AZ – Vorgabewert , Z – von AZ abweichend festgelegte Zustandsbewertung			
	A: > 3 Stk./ha, liegendes und stehendes Totholz			
	B: > 1 Stk./ha, liegendes oder stehendes Totholz			
	C: >= 1 Stk./ha, liegendes oder stehendes Totholz		C	
	Begründung für Bewertung: nur dünnes			
<b>5</b>	<b>Beeinträchtigungen</b>		A	
5.2	Schäden an lebensraumtypischen Standortverhältnissen, Waldvegetation und Struktur (einschließlich Nutzung)			
	A: keine oder nur kleinflächige Beeinträchtigung (< 10 % Flächenanteil)		A	
	Begründung für Bewertung: 0 %			
	B: Beeinträchtigung auf 10 - 50 % der Fläche			
	C: Beeinträchtigung auf > 50 % der Fläche			
5.2	Deckungsanteil nicht heimischer Gehölzarten (%) in der Baumschicht (Arten und Anteil nennen, Bewertung gutachterlich)			
	A: < 5 %, kein Voranbau		A	
	B: 5-10 %			
	C: > 10 % oder Voranbau			
5.2	Deckung Störzeiger (%) (Krautschicht; Artenliste erstellen, Gesamtdeckung nennen)			
	A: < 5 %		A	
	Begründung für Bewertung: 0 %			
	B: 5 - 25 %			
	C: > 25 %			
5.2	Verbiss (Beeinträchtigung der Naturverjüngung, Ausfall von Haupt oder Nebenbaumarten)			
	A: Verbiss nicht nachweisbar oder nur sehr gering, < 10% Verbiss		A	
	B: Verbiss deutlich erkennbar, 10 - 50% aber kein Ausfall von Arten			
	C: erheblicher Verbissdruck: > 50% natürliche Baumarten fehlen verbissbedingt			
5.2	Befahrungsschäden (gutachterlich mit Begründung)			
	A: keine Fahrspuren und Gleisbildung außerhalb von Feinerschließungslinien und Gleisbildung auf den Rückelinien höchstens gering		A	
	B: wenige Fahrspuren und Gleisbildung außerhalb von Feinerschließungs-linien und/oder mäßige Gleisbildung auf den Rückelinien			
	C: erhebliche Fahrspuren und Gleisbildung außerhalb von Feinerschließungslinien oder starke Gleisbildung auf den Rückelinien			

## Zeigerwerte der Pflanzenartenliste (Auswertung)

<b>Standort</b>	<b>Belichtung</b>	schattig bis halbschattig	3,7
<b>Boden</b>	<b>Feuchte</b>	frisch und mäßig frisch	5,4
	<b>Stickstoff (N)</b>	mäßig stickstoffarm bis stickstoffreich	6,3
	<b>Reaktion</b>	schwach sauer	6,5
<b>Vegetation</b>	<b>Mahdverträglichkeit</b>	schnittempfindlich (nur Herbstschnitt vertragend)	3,1
<b>Zeigerwerte</b>	<b>Futterwert</b>	sehr geringwertiges Futter	2,4
	<b>Wechselfeuchteanzeiger</b>		2
	<b>Giftpflanzen</b>		2
	<b>Überschw.anzeiger</b>		0

# Erhebungsbogen

**B**

<b>Projekt</b>	FFH-Monitoring	<b>Interne Nr.</b>	56597
		<b>DK5   DK5-GK</b>	<b>7450</b> 7452
<b>Handlungsbedarf</b>	Nein	<b>DK5 - Name</b>	Wohldorf-Ohlstedt
<b>Bearbeitung</b>	BRA	<b>Biotop-Nr.   alt</b>	<b>51</b> 57
<b>Räumliche Abbildung</b>	Fläche	<b>Kartierung</b>	06.05.2011
<b>Anzahl Abschnitte</b>	1	<b>Fläche / Länge [m<sup>2</sup>/m]</b>	20043,6135
		<b>Breite (lineare Abb.) [m]</b>	

Gruppe / Pflanzenart	MS	M	W	Vs	St	PA	Ph	Sz	VS	V	G	cf	Rote Liste						
													§	HH	ND	SH	D		
<b>Tracheobionta (Gefäßpflanzen)</b>																			
Acer pseudoplatanus (Berg-Ahorn)	7	w	T	K1	-														
Alliaria petiolata (Knoblauchsrauke)	7	w		-	-														
Anemone nemorosa (Busch-Windröschen)	7	w	T	-	-														
Athyrium filix-femina (Gewöhnlicher Frauenfarn)	7	w		-	-														
Carex pilulifera (Pillen-Segge)	7	w	T	-	-														
Carex remota (Winkel-Segge)	7	z	B	-	-														
Carex sylvatica (Wald-Segge)	7	w	W	-	-												3		
Circaea lutetiana (Gewöhnliches Hexenkraut)	7	z	T	-	-														
Dactylis glomerata (Wiesen-Knäuelgras)	7	w	B	-	-														
Deschampsia cespitosa (Rasen-Schmiele)	7	w		-	-														
Dryopteris dilatata (Breitblättriger Wurmfarne)	7	w	B	-	-														
Epilobium montanum (Berg-Weidenröschen)	7	w		-	-								X						
Euonymus europaeus (Gewöhnliches Pfaffenhütchen)	7	w	B	-	-														
Fagus sylvatica (Rotbuche)	7	d	T	-	-														
Fagus sylvatica (Rotbuche)	7	z	T	K1	-														
Ficaria verna (Scharbockskraut)	7	z	B	-	-														
Fraxinus excelsior (Gewöhnliche Esche)	7	h		K1	-														
Galeobdolon luteum (Echte Goldnessel)	7	z	W	-	-													V	
Galium odoratum (Waldmeister)	7	w	W	-	-													V	
Geranium robertianum (Stinkender Storchschnabel)	7	w	B	-	-														
Geum urbanum (Echte Nelkenwurz)	7	w	B	-	-														
Glechoma hederacea (Gundermann)	7	w	B	-	-														
Hedera helix (Efeu)	7	w	T	-	-														
Heraclium sphondylium (Wiesen-Bärenklau)	7	w		-	-														
Ilex aquifolium (Stechpalme)	7	w	T	-	-													b	
Lonicera periclymenum (Wald-Geißblatt)	7	w	T	-	-														
Maianthemum bifolium (Zweiblättrige Schattenblume)	7	w	T	-	-														
Melica uniflora (Einblütiges Perlgras)	7	w	W	-	-													3	
Milium effusum (Wald-Flattergras)	7	w	T	-	-														
Poa nemoralis (Hain-Rispengras)	7	w	B	-	-														
Poa trivialis (Gewöhnliches Rispengras)	7	w	B	-	-														
Quercus robur (Stiel-Eiche)	7	w	T	B1	-														
Ribes uva-crispa (Stachelbeere)	7	w		-	-														
Rubus caesius (Kratzbeere)	7	w		-	-														
Rubus spec. (Brombeeren unbestimmt)	7	w		-	-														
Rumex sanguineus (Blut-Ampfer)	7	w		-	-														
Sanicula europaea (Sanikel)	7	w	W	-	-													1	
Scrophularia nodosa (Knotige Braunwurz)	7	w		-	-														
Sorbus aucuparia (Eberesche)	7	w	B	-	-														
Stachys sylvatica (Wald-Ziest)	7	w	T	-	-														
Stellaria holostea (Große Sternmiere)	7	w	B	-	-														
Stellaria nemorum (Wald-Sternmiere)	7	w	T	-	-														
Taraxacum spec. (Löwenzahn)	7	w		-	-														
Veronica montana (Berg-Ehrenpreis)	7	w	W	-	-													3	



# Erhebungsbogen

**B**

<b>Projekt</b>	FFH-Monitoring	<b>Interne Nr.</b>	56597
		<b>DK5   DK5-GK</b>	<b>7450</b> 7452
<b>Handlungsbedarf</b>	Nein	<b>DK5 - Name</b>	Wohldorf-Ohlstedt
<b>Bearbeitung</b>	BRA	<b>Biotop-Nr.   alt</b>	<b>51</b> 57
<b>Räumliche Abbildung</b>	Fläche	<b>Kartierung</b>	06.05.2011
<b>Anzahl Abschnitte</b>	1	<b>Fläche / Länge [m<sup>2</sup>/m]</b>	20043,6135
		<b>Breite (lineare Abb.) [m]</b>	

## Pflanzenartenliste

Gruppe / Pflanzenart	MS	M	W	Vs	St	PA	Ph	Sz	VS	V	G	cf	§	Rote Liste			
														HH	ND	SH	D
<b>Anzahl Rote Liste Arten</b>														6			
<b>Anzahl Arten</b>														43			

MS: Mengensystem; M: Mengenangabe, W: Bewertung der Art (FFH-Monitoring), Vs: Vegetationsschicht, St: Status, PA: Autor Phänologie; Ph: Phänologie, Sz: Soziabilität, VS: Vitalitätssystem; V: Vitalität, G: Geschlecht, cf: unsichere Bestimmung, §: Schutz nach BNatSchG, HH: Rote Liste Hamburg, Nds: Rote Liste Niedersachsen, SH: Rote Liste Schleswig-Holstein, D: Rote Liste Deutschland