

Erhebungsbogen

B

Projekt	Biotopkartierung Hamburg	Interne Nr.	56671
		DK5 DK5-GK	7450 7452
Handlungsbedarf	Nein	DK5 - Name	Wohldorf-Ohlstedt
Bearbeitung	BRA	Biotop-Nr. alt	44 49
Räumliche Abbildung	Fläche	Kartierung	19.10.2011
Anzahl Abschnitte	2	Fläche / Länge [m²/m]	12317,1283
		Breite (lineare Abb.) [m]	

Gesetzlicher Schutz	_ kein gesetzl. Schutz kein gesetzlich geschütztes Biotop	Schutz nur teilweise	Nein
----------------------------	--	-----------------------------	-------------

Gesamtbewertung	7	Besonders wertvoll
- Alter	7	Biotop hohen Alters, 100 bis 200 Jahre
- Belastungsgrad	7	Flächenhaft geringe oder Vorbelastung mit schwachem Einfluß
- Ökolog. Funktion	7	Sehr hohe Bedeutung in einem Biotopkomplex, für den lokalen Biotopverbund oder als Puffer
- Seltenheit	7	Seltener Biotoptyp, mit seltenen oder bedrohten Pflges., gesättigtes Artenspektrum, einige RL-Arten

Bestandsbeschreibung

Mischwald aus im Wesentlichen Stiel-Eichen und Hain-Buchen, eingestreut auch etwas Rot-Buche. In der südwestlichen Teilfläche mit höheren Anteilen offenbar forstlich eingebrachter Gehölze wie Douglasien, Lärchen, Vogelkirsche. Insgesamt auf leicht erhöht gelegenem Gelände, gegenüber den feuchteren Nachbarflächen um etwa 1 bis 2 m erhaben, in der Fläche jedoch weitgehend eben. Mit v.a. herausragendem, älterem Eichenbestand. Die Stämme erreichen vereinzelt bis zu 90 cm Durchmesser, häufig werden 50 bis 80 cm erreicht. Daneben treten einige Bäume mit Stammdicken um 30 cm auf und am Boden ist eine lockere Verbuschung aus jungen Buchen und Ahorn vorhanden. Die Krautschicht fehlt in Teilen, teils kommt etwas mehr Vielblütige Weißwurz, einzelne Farne vor. Sauerklee und Heckenkirsche zeigen einen etwas bodensauren Standort an. Die Vielblütige Weißwurz deutet eher auf einen etwas mesophileren Standort hin. Am Boden ist eine dicke Laubstreu vorhanden und im Frühjahr in Teilbereichen vermutlich Fluren aus Frühjahrsgeophyten. Der Wald ist relativ arm an stehendem und liegendem Totholz. Der Bestand kann eventuell als Eichen-Hain-Buchenwald angesprochen werden. Entlang der Nordkante ist eine leichte Erhöhung erkennbar, die vermutlich auf einen ehemaligen Knickwall zurückzuführen ist. Die Fläche ist jedoch vollständig in den Wald integriert.

Vorkommen an Biotoptypen

1	TF	Typ	HF	F.Anteil
2	BTYP	Biotoptyp	- gesetzl. Grundl.	
3	Zusatz	Zusatz zum Biotoptypen		
4	LRT	Lebensraumtyp		
1	1		Ja	100 %
2	WQM	Sonstiger Eichenmischwald (2000)		
4	kein LRT	kein Lebensraumtyp nach FFH-Richtlinie		

Räumliche Lage

Lagebeschreibung	Alsterbläcken, westlich Haselknick, südöstlich Alster		
Nachbarnutzung/en	Wald, Park, Pferdeweide		
Rechtswert (X)	574103	Hochwert (Y)	5950069
Bezirk	Wandsbek	Naturraum	Alstertal (696.02)
Stadtteil (OT-Nr.)	Wohldorf-Ohlstedt (523)	Gemarkung	Ohlstedt (537)
Digitaler Grünplan	<input checked="" type="checkbox"/> Hafengesamtgebiet	<input type="checkbox"/> Ramsargebiet	<input type="checkbox"/> EG-Vogelschutzgeb.
Ausgleichsflächen	<input type="checkbox"/> Biosphärenreservat	<input type="checkbox"/> Nationalpark	<input type="checkbox"/>
NSG / ND / LSG	LSG Wohldorf/Ohlstedt [HH-2046 / Anteil: 5%], NSG Rodenbeker Quellental [HH-503 / Anteil: 95%]		
FFH-GEBIET			
Wasserschutzgebiet			

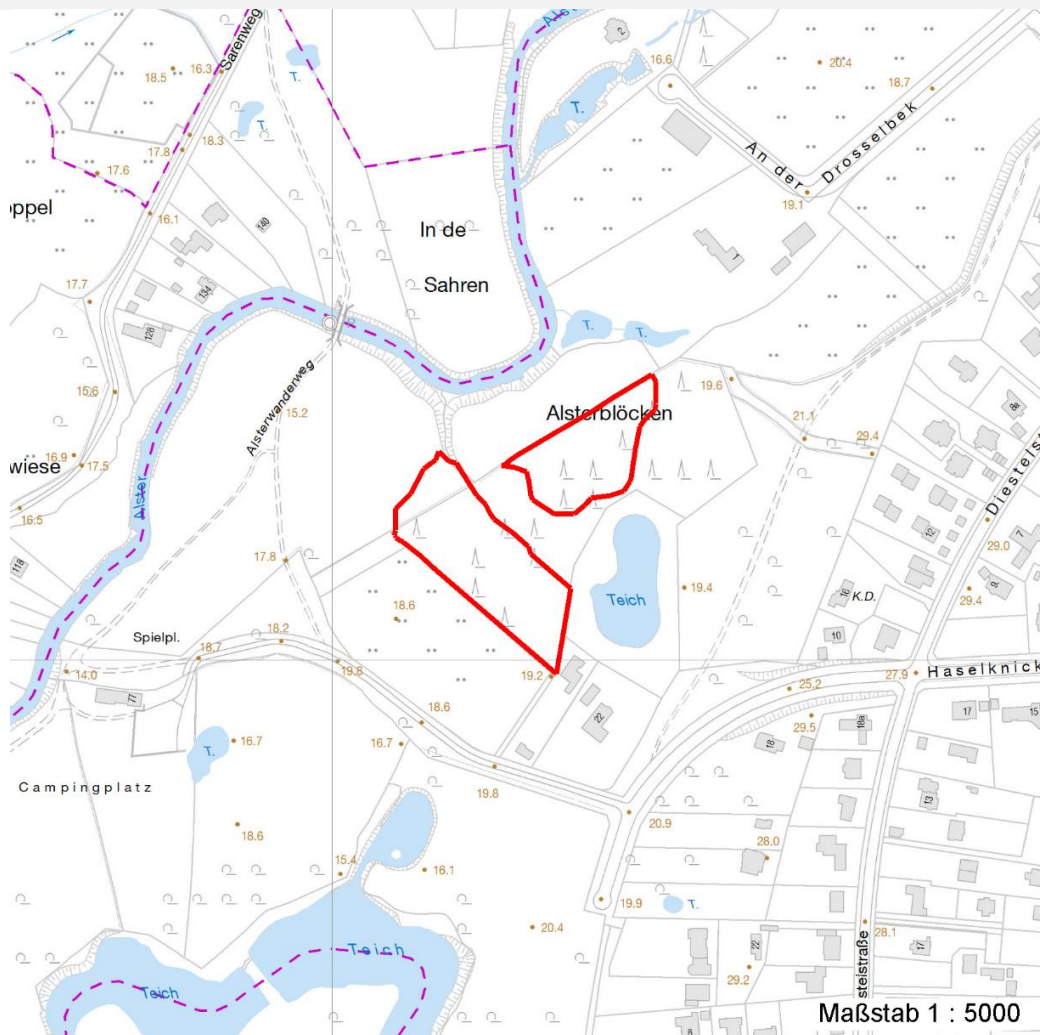
Erhebungsbogen

B

Projekt	Biotopkartierung Hamburg	Interne Nr.	56671
		DK5 DK5-GK	7450 7452
		DK5 - Name	Wohldorf-Ohlstedt
Handlungsbedarf	Nein	Biotop-Nr. alt	44 49
Bearbeitung	BRA	Kartierung	19.10.2011
Räumliche Abbildung	Fläche	Fläche / Länge [m²/m]	12317,1283
Anzahl Abschnitte	2	Breite (lineare Abb.) [m]	

Räumliche Lage

Karte



Weitere Erhebungsbögen

Interne Nr.	Interne Nr. Zuordnung	DK5	Biotop-Nr.	Kartierung	Zuordnung	DK5 (GK)	Biotop-Nr. (alt)
56671	56675	7450	44	15.08.1995	K	7452	49
56671	56692	7450	44	20.09.2003	K	7452	49

Zuordnung: N = nachfolgende Kartierung, K = weitere Kartierungen (zeitlich vorher oder nachher)

Foto

Interne Nr.	Index	Dateiname	Aufnahmerichtung
12817	0	7450_44_191011_1.JPG	
12818	0	7450_44_191011_2.JPG	
12819	0	7450_44_191011_3.JPG	
12820	0	7450_44_191011_4.JPG	

Erhebungsbogen

B

Projekt	Biotopkartierung Hamburg		Interne Nr.	56671	
			DK5 DK5-GK	7450	7452
Handlungsbedarf	Nein		DK5 - Name	Wohldorf-Ohlstedt	
Bearbeitung	BRA	Kopie	Nein	Biotop-Nr. alt	44 49
Räumliche Abbildung	Fläche		Kartierung	19.10.2011	
Anzahl Abschnitte	2		Fläche / Länge [m²/m]	12317,1283	
			Breite (lineare Abb.) [m]		

Weitere Angaben

Merkmal	Wert
Auswertung	
Gefährdung / Einflüsse	Frühere forstliche Nutzung. Es wurden einige nicht heimische und standortgerechte Bäume eingebracht.
Wertgesichtspunkte	Derzeit weitgehend naturnah entwickelt, in Teilen wenig gestört, weitgehend dem natürlichen Wald des Standortes entsprechend.
zoologisch bedeutsame Strukturen	Wald
Bedeutung für Tiergruppe	Fledermäuse Waldvögel Amphibien, Sommerquartiere Insekten, allgemein Großsäuger Kleinsäuger
Maßnahmen	Keine, über forstliche Nutzungen allmählich die nicht heimischen Nadelhölzer aus dem Wald entfernen.

Foto

Fotodatei 7450_44_191011_1.JPG

Bildbeschreibung

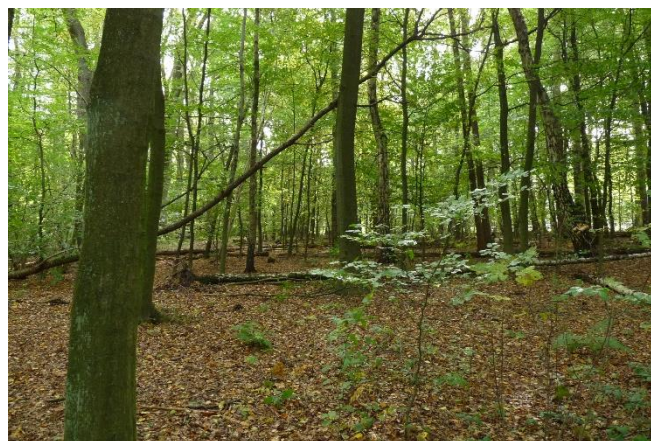
Aufnahmerichtung



Fotodatei 7450_44_191011_2.JPG

Bildbeschreibung

Aufnahmerichtung



Erhebungsbogen

B

Projekt	Biotopkartierung Hamburg	Interne Nr.	56671
		DK5 DK5-GK	7450 7452
Handlungsbedarf	Nein	DK5 - Name	Wohldorf-Ohlstedt
Bearbeitung	BRA	Biotop-Nr. alt	44 49
Räumliche Abbildung	Fläche	Kartierung	19.10.2011
Anzahl Abschnitte	2	Fläche / Länge [m²/m]	12317,1283
		Breite (lineare Abb.) [m]	

Foto

Fotodatei 7450_44_191011_3.JPG

Bildbeschreibung
Aufnahmerichtung



Fotodatei 7450_44_191011_4.JPG

Bildbeschreibung
Aufnahmerichtung



Teilflächenbeschreibung

Teilflächentyp		Teilflächen-Nr.	1
Biotoptyp	Sonstiger Eichenmischwald (2000)	Biotoptyp	WQM
- Zusatz		- gesetzl. Grundl.	
FFH-LRT	kein Lebensraumtyp nach FFH-Richtlinie	FFH-LRT	kein LRT
Beschreibung		Entw.potential LRT	
		Hauptfläche	Ja
		Flächenanteil	100 %
		FFH-Unters.Fläche	Nein
		Saatgutfläche	Nein

Weitere Angaben

Merkmal	Wert
Boden	
Feuchte	5 - frisch und mäßig frisch
Reaktion	5 - mäßig sauer
Stickstoffgehalt	6 - mäßig stickstoffarm bis stickstoffreich
Standort, Relief	
Belichtung	6 - halbsonnig bis halbschattig
Veg. - Zeigerwerte	
Anz. Wechselfeuchtezeiger	0
Anz. Überschwemmungsz.	0
Anz. Magerkeitszeiger (N < 4)	2
Anteil Magerkeitszeiger (N < 4)	5 %
Veg. - Soziologie	
BfN Schlüssel	48.0.04 - Fagetalia sylvaticae (Edellaub-Mischwälder und verwandte Ges.)

Projekt	Biotopkartierung Hamburg		Interne Nr.	56671	
			DK5 DK5-GK	7450	7452
Handlungsbedarf	Nein		DK5 - Name	Wohldorf-Ohlstedt	
Bearbeitung	BRA	Kopie	Nein	Biotop-Nr. alt	44 49
Räumliche Abbildung	Fläche			Kartierung	19.10.2011
Anzahl Abschnitte	2			Fläche / Länge [m²/m]	12317,1283
				Breite (lineare Abb.) [m]	

Zeigerwerte der Pflanzenartenliste (Auswertung)

Standort	Belichtung	halbschattig	5,1
Boden	Feuchte	frisch und mäßig frisch	5,2
	Stickstoff (N)	mäßig stickstoffarm bis stickstoffreich	5,6
	Reaktion	mäßig sauer	5,4
Vegetation	Mahdverträglichkeit	schnittempfindlich (nur Herbstschnitt vertragend)	2,6
Zeigerwerte	Futterwert	fast wertloses Futter	0,5
	Wechselfeuchteanzeiger		0
	Giftpflanzen		1
	Überschw.anzeiger		0

Pflanzenartenliste

Gruppe / Pflanzenart	MS	M	W	Vs	St	PA	Ph	Sz	VS	V	G	cf	§	Rote Liste			
														HH	ND	SH	D
Tracheobionta (Gefäßpflanzen)																	
Acer pseudoplatanus (Berg-Ahorn)	7	z		-	-												
Betula pendula (Hänge-Birke)	7	w		-	-												
Carex remota (Winkel-Segge)	7	w		-	-												
Carpinus betulus (Hainbuche)	7	z		-	-												
Circaea lutetiana (Gewöhnliches Hexenkraut)	7	w		-	-												
Dactylis glomerata (Wiesen-Knäuelgras)	7	w		-	-												
Dryopteris dilatata (Breitblättriger Wurmfarne)	7	w		-	-												
Dryopteris filix-mas (Gewöhnlicher Wurmfarne)	7	w		-	-												
Fagus sylvatica (Rotbuche)	7	w		-	-												
Galeobdolon luteum (Echte Goldnessel)	7	z		-	-									V			
Geum urbanum (Echte Nelkenwurz)	7	z		-	-												
Hedera helix (Efeu)	7	h		-	-												
Ilex aquifolium (Stechpalme)	7	w		-	-									b			
Larix kaempferi (Japanische Lärche)	7	z		-	-												
Lonicera periclymenum (Wald-Geißblatt)	7	z		-	-												
Luzula pilosa (Behaarte Hainsimse)	7	w		-	-									3			
Milium effusum (Wald-Flattergras)	7	w		-	-												
Pinus sylvestris (Wald-Kiefer)	7	z		-	-												
Polygonatum multiflorum (Vielblütige Weißwurz)	7	z		-	-												
Prunus avium (Vogel-Kirsche)	7	w		-	-												
Pseudotsuga menziesii (Douglasie)	7	w		-	-												
Quercus robur (Stiel-Eiche)	7	h		-	-												
Rubus fruticosus agg. (Artengruppe Echte Brombeere)	7	z		-	-												
Rubus idaeus (Himbeere)	7	z		-	-												
Sorbus aucuparia (Eberesche)	7	w		-	-												
Stellaria holostea (Große Sternmiere)	7	z		-	-												
														Anzahl Rote Liste Arten		2	
														Anzahl Arten		26	

MS: Mengensystem; M: Mengenangabe, W: Bewertung der Art (FFH-Monitoring), Vs: Vegetationsschicht, St: Status, PA: Autor Phänologie; Ph: Phänologie, Sz: Soziabilität, VS: Vitalitätssystem; V: Vitalität, G: Geschlecht, cf: unsichere Bestimmung, §: Schutz nach BNatSchG, HH: Rote Liste Hamburg, Nds: Rote Liste Niedersachsen, SH: Rote Liste Schleswig-Holstein, D: Rote Liste Deutschland