

Erhebungsbogen

B

Projekt	FFH-Monitoring	Interne Nr.	119424
		DK5 DK5-GK	7450
Handlungsbedarf	Nein	DK5 - Name	Wohldorf-Ohlstedt
Bearbeitung	BRA	Biotop-Nr. alt	434
Räumliche Abbildung	Fläche	Kartierung	01.09.2017
Anzahl Abschnitte	1	Fläche / Länge [m²/m]	10315,2619
		Breite (lineare Abb.) [m]	

Gesetzlicher Schutz	§ 30 (2) 1.1 Natürliche oder naturnahe Fließgewässer	Schutz nur teilweise	Nein
----------------------------	------------------------------------------------------	-----------------------------	-------------

Gesamtbewertung	8	Hochgradig wertvoll
– Alter	9	Biotop sehr hohen Alters; 500 Jahre und mehr
– Belastungsgrad	8	geringe örtliche oder punktuelle Belastung
– Ökolog. Funktion	8	Wertbestimmender Bestandteil eines wertvollen Biotopkomplexes oder für den regionalen Biotopverbund.
– Seltenheit	8	Sehr seltener Biotoptyp, hohe Anteile seltener oder bedrohter Pflges., gesättigtes Artenspektrum, RL-Arten

Bestandsbeschreibung

Abschnitt der Ammersbek, in gewissem Umfang mit Rückstau durch den im Westen anschließenden Stauteich, teilweise aber auch mit Fließgewässer-Charakter, deutlichen Fließbewegungen, einem nahezu vollständig naturnahem Lauf, ohne Beeinflussungen vom Rand her und ohne Uferbefestigungen. Derzeit nur mit mäßiger Wasserführung und breiteren Sumpfbereichen im Randbereich. Zentral aber dennoch mit 0,5 bis 1 m Wassertiefe, häufig - aufgrund der Beschattung - unbewachsen, in besonnten Teilbereichen mit größeren Beständen von Pfeilkraut und kleineren Beständen von Flutenden Wassersternarten. Randlich mit sehr vielgestaltigem, teils abgeflachtem, teils steil abgebrochenem Ufer. Mit begleitender Röhrichvegetation, Hochstaudenfluren, häufig mit Totholz das bis in den Bachlauf hineinreicht sowie umgestürzten Altbäumen und ebenfalls breiten, anschließenden, naturnahen Waldflächen bzw. Ufergehölzen. Das Wasser ist leicht grünlich getrübt, hat aber Sichttiefen von über 0,5 m. Es gibt einen höheren Laubeintrag, der Gewässergrund ist häufig schlammig bis sandig. An das Gewässer schließen sich teilweise sehr breite Sumpfbereiche an, die z.T. vermutlich in früheren Verläufen der Ammersbek entsprechen.

Vorkommen an Biotoptypen

1	TF	Typ	HF	F.Anteil
2	BTYP	Biotoptyp	- gesetzl. Grundl.	
3	Zusatz	Zusatz zum Biotoptypen		
4	LRT	Lebensraumtyp		
1	1		Ja	100 %
2	FFR	Fluss, weitgehend naturnah (2000)		
4	3260	Flüsse der planaren bis montanen Stufe mit Vegetation des Ranunculion fluitantis und des Callitricho-Batrachion		

Räumliche Lage

Lagebeschreibung	Naturnah entwickelter Abschnitt der Ammersbeck, direkt östlich vom Kupferteich am Brückkamp nördlich des Wohldorfer Walds.			
Nachbarnutzung/en	In der Umgebung sumpfige Flachwasserbereiche die ehemaligen Läufe der Ammersbeck entsprechen. Nördlich ein Rückhaltebecken, westlich der Kupferteich. Östlich feuchte Waldflächen und ein Wanderweg.			
Rechtswert (X)	575920	Hochwert (Y)	5951708	
Bezirk	Wandsbek	Naturraum	Obere Alsterniederung (702.01)	
Stadtteil (OT-Nr.)	Wohldorf-Ohlstedt (523)	Gemarkung	Wohldorf (535)	
Digitaler Grünplan	<input type="checkbox"/> Hafengesamtgebiet	<input type="checkbox"/> Ramsargebiet	<input type="checkbox"/> EG-Vogelschutzgeb.	<input checked="" type="checkbox"/> x
Ausgleichsflächen NSG / ND / LSG	<input type="checkbox"/> Biosphärenreservat	<input type="checkbox"/> Nationalpark		
FFH-GEBIET	NSG Duvenstedter Brook [HH-501 / Anteil: < 1%], NSG Wohldorfer Wald [HH-508 / Anteil: 100%] Duvenstedter Brook [DE 2226-303 / Anteil: < 1%], Wohldorfer Wald [DE 2226-302 / Anteil: 100%]			

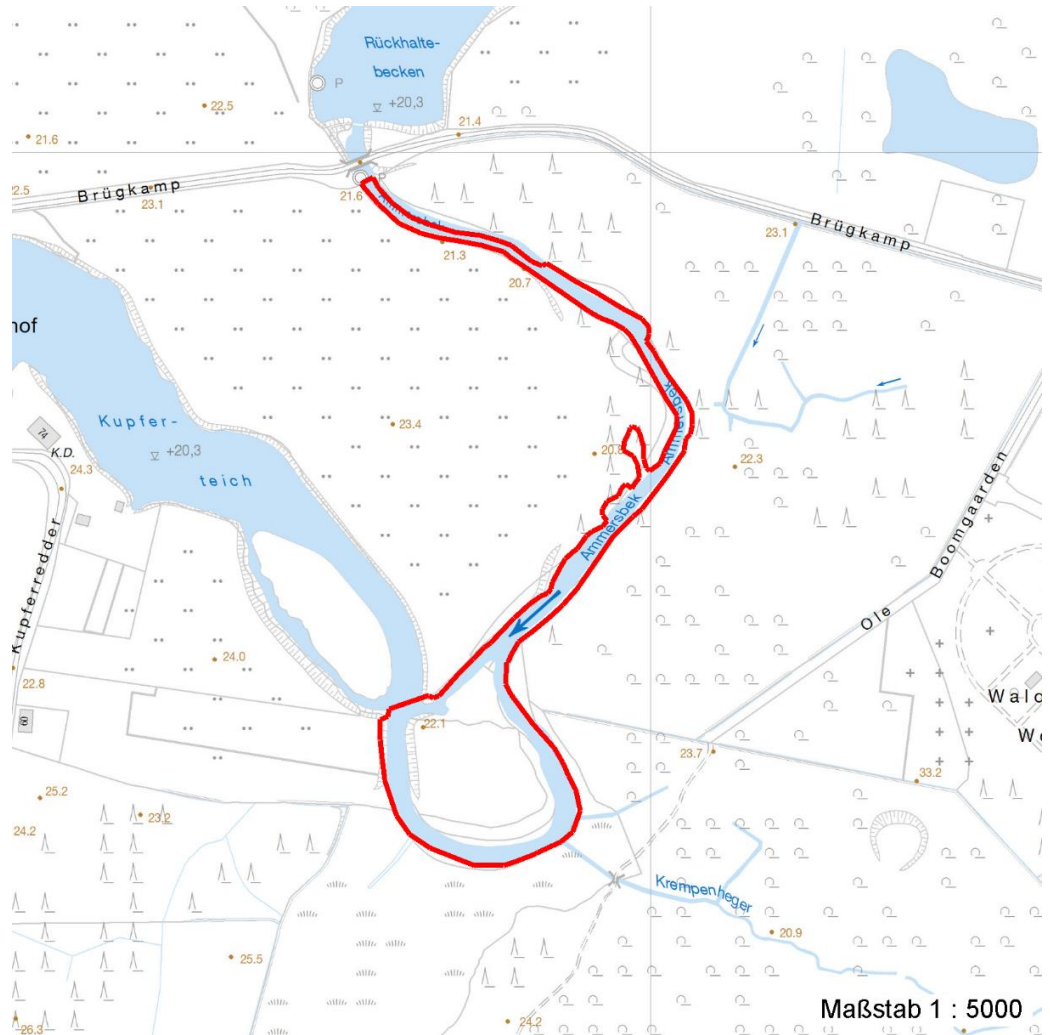
Erhebungsbogen

B

Projekt	FFH-Monitoring	Interne Nr.	119424
		DK5 DK5-GK	7450
		DK5 - Name	Wohldorf-Ohlstedt
Handlungsbedarf	Nein	Biotop-Nr. alt	434
Bearbeitung	BRA	Kartierung	01.09.2017
Räumliche Abbildung	Fläche	Fläche / Länge [m²/m]	10315,2619
Anzahl Abschnitte	1	Breite (lineare Abb.) [m]	

Räumliche Lage

Wasserschutzgebiet Karte



Weitere Erhebungsbögen

Interne Nr.	Interne Nr. Zuordnung	DK5	Biotop-Nr.	Kartierung	Zuordnung	DK5 (GK)	Biotop-Nr. (alt)
119424	56716	7450	283	23.05.2011	>	7652	53

Zuordnung: N = nachfolgende Kartierung, K = weitere Kartierungen (zeitlich vorher oder nachher)

Foto

Interne Nr.	Index	Dateiname	Aufnahmerichtung
66106	0	7450_434_010917_7.JPG	
66107	0	7450_434_010917_8.JPG	
66108	0	7450_434_010917_9.JPG	
66109	0	7450_434_010917_10.JPG	
66110	0	7450_434_010917_4.JPG	
66111	0	7450_434_010917_3.JPG	
66112	0	7450_434_010917_2.JPG	

Erhebungsbogen

B

Projekt	FFH-Monitoring	Interne Nr.	119424
		DK5 DK5-GK	7450
Handlungsbedarf	Nein	DK5 - Name	Wohldorf-Ohlstedt
Bearbeitung	BRA	Biotop-Nr. alt	434
Räumliche Abbildung	Fläche	Kartierung	01.09.2017
Anzahl Abschnitte	1	Fläche / Länge [m²/m]	10315,2619
		Breite (lineare Abb.) [m]	

Foto

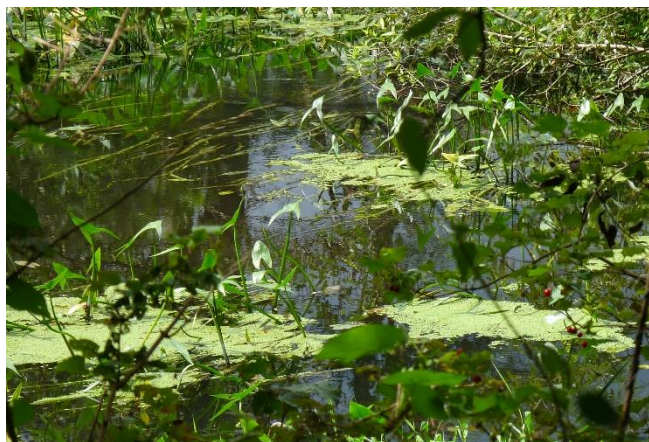
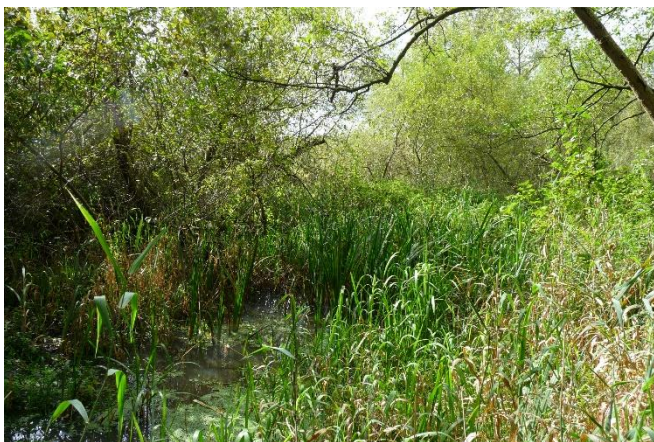
Interne Nr.	Index	Dateiname	Aufnahmerichtung
66113	0	7450_434_010917_1.JPG	
66114	0	7450_434_010917_5.JPG	
66115	0	7450_434_010917_6.JPG	

Weitere Angaben

Merkmal	Wert
Auswertung	
Gefährdung / Einflüsse	Aktuell keine erkennbar.
Wertgesichtspunkte	Überaus naturnah eingewachsen, einer der naturnahsten Flußabschnitte auf Hamburger Stadtgebiet.
Maßnahmen	Weiter der natürlichen Sukzession überlassen, keine Pflegearbeiten vornehmen.

Foto

Fotodatei	7450_434_010917_3.JPG	Fotodatei	7450_434_010917_4.JPG
Bildbeschreibung		Bildbeschreibung	
Aufnahmerichtung		Aufnahmerichtung	



Erhebungsbogen

B

Projekt	FFH-Monitoring	Interne Nr.	119424
		DK5 DK5-GK	7450
Handlungsbedarf	Nein	DK5 - Name	Wohldorf-Ohlstedt
Bearbeitung	BRA	Biotop-Nr. alt	434
Räumliche Abbildung	Fläche	Kartierung	01.09.2017
Anzahl Abschnitte	1	Fläche / Länge [m²/m]	10315,2619
		Breite (lineare Abb.) [m]	

Foto

Fotodatei 7450_434_010917_1.JPG

Bildbeschreibung
Aufnahmerichtung



Fotodatei 7450_434_010917_2.JPG

Bildbeschreibung
Aufnahmerichtung



Teilflächenbeschreibung

Teilflächentyp		Teilflächen-Nr.	1
Biototyp	Fluss, weitgehend naturnah (2000)	Biototyp	FFR
- Zusatz		- gesetzl. Grundl.	
FFH-LRT	Flüsse der planaren bis montanen Stufe mit Vegetation des Ranunculion fluitantis und des Callitriche-Batrachion	FFH-LRT	3260
Beschreibung		Entw.potential LRT	
		Hauptfläche	Ja
		Flächenanteil	100 %
		FFH-Unters.Fläche	Nein
		Saatgutfläche	Nein

Erhebungsbogen

B

Projekt	FFH-Monitoring	Interne Nr.	119424
		DK5 DK5-GK	7450
Handlungsbedarf	Nein	DK5 - Name	Wohldorf-Ohlstedt
Bearbeitung	BRA	Biotop-Nr. alt	434
Räumliche Abbildung	Fläche	Kartierung	01.09.2017
Anzahl Abschnitte	1	Fläche / Länge [m²/m]	10315,2619
		Breite (lineare Abb.) [m]	

Weitere Angaben

Merkmal	Wert
Auswertung	
Maßnahmen	Weiter der natürlichen Sukzession überlassen, keine Pflegearbeiten vornehmen.
Gewässer	
Böschungshöhe	0.50 m
Gewässertiefe	1.00 m
Breite	10.00 m
	6.00 m
Wasserführung	w - wechselnde Wasserstände
Strömung	r - ruhig fließend
Trübung	w - schwache Trübung
Färbung	t - grau: Trübstoffe, Ton
Verockerung	k - keine
Substrat	sc - Schlamm (Feinsubstrat organisch)
Standort, Relief	
Böschungsneigung	sehr flach - < 1:3
Veg. - Deckg./Ant.	
naturnahe Uferveg.	100 %
Schwimmbibl.veg.	0 %
submerse Veg.	25 %

FFH-Bewertungen (BFN)

		Wert	AZ	Z
1	Lebensraumtyp			
3	Arteninventar , Gesamtbewertung, 1..n - Parameter mit Kriterien A/B/C			
4	Habitatstruktur , Gesamtbewertung, 1..n - Parameter mit Kriterien A/B/C			
5	Beeinträchtigungen , Gesamtbewertung, 1..n - Parameter mit Kriterien A/B/C			
	Zustandsbewertung: AZ – Vorgabewert , Z – von AZ abweichend festgelegte Zustandsbewertung			
1	3260 (BFN) Flüsse der planaren bis montanen Stufe mit Vegetation des Ranunculion fluitantis und des Callitriche-Batrachion		B	
3	Arteninventar Übereinstimmung mit dem Referenzzustand des typischen Arteninventars von Flora, Fischfauna und Makrozoobenthos und der Bewertung nach WRRL (Bewertung gutachterlich mit Begründung: Arten und Referenzzustand nennen) A: Arteninventar entspricht weitgehend dem Referenzzustand und der ökologischen Zustandsklasse "sehr gut" nach WRRL B: Arteninventar weicht geringfügig vom Referenzzustand ab und entspricht der ökologischen Zustandsklasse "gut" nach WRRL C: Arteninventar weicht mäßig vom Referenzzustand ab und entspricht der ökologischen Zustandsklasse "mäßig" nach WRRL		B	
4	Habitatstrukturen		A	
4.2	Gewässerstrukturgüte (Falls die relevanten Abschnitte in der GSGK unterschiedlichen Klassen zugeordnet sind, wird das gewichtete Mittel gebildet.) A: Gewässerstrukturgüteklasse 1-2 (nach dem Vor-Ort-Verfahren) B: Gewässerstrukturgüteklasse 3 (nach dem Vor-Ort-Verfahren) C: Gewässerstrukturgüteklasse 4 (nach dem Vor-Ort-Verfahren)		A	
4.2	Gewässerstruktur (alternativ, falls keine Bewertung aus GSGK vorliegt) A: Gewässerstruktur entspricht dem Leitbild des jeweiligen natürlichen Bach- oder Flusstyps		A	

Projekt	FFH-Monitoring	Interne Nr.	119424
		DK5 DK5-GK	7450
Handlungsbedarf	Nein	DK5 - Name	Wohldorf-Ohlstedt
Bearbeitung	BRA	Biotop-Nr. alt	434
Räumliche Abbildung	Fläche	Kartierung	01.09.2017
Anzahl Abschnitte	1	Fläche / Länge [m²/m]	10315,2619
		Breite (lineare Abb.) [m]	

FFH-Bewertungen (BFN)

1	Lebensraumtyp			
3	Arteninventar, Gesamtbewertung, 1..n - Parameter mit Kriterien A/B/C			
4	Habitatstruktur, Gesamtbewertung, 1..n - Parameter mit Kriterien A/B/C			
5	Beeinträchtigungen, Gesamtbewertung, 1..n - Parameter mit Kriterien A/B/C			
Zustandsbewertung: AZ – Vorgabewert , Z – von AZ abweichend festgelegte Zustandsbewertung		Wert	AZ	Z
	B: deutliche Abweichungen vom Idealzustand, aber insgesamt naturnahe Strukturen C: starke Abweichungen vom jeweiligen Leitbild			
5	Beeinträchtigungen		C	
5.2	Biologische Gewässergüteklasse A: oligosaprob /oligo- bis beta-mesosaprob, im Potamal auch beta-mesosaprob B: beta-mesosaprob C: beta-mesosaprob bis alpha-mesosaprob		B	
5.2	Deckungsanteil von Störzeigern an der Vegetation (%) (Arten nennen, Anteil in % angeben) A: < 5 % B: 5 - 10 % C: > 10 %	4	A	
5.2	Störungen durch Freizeitnutzung (gutachterlich mit Begründung) A: unerheblich B: mäßig (z. B. durch gelegentliche Bootsfahrten, einzelne Angler) C: starke Störungen (z. B. durch intensiven Wassersport, zahlreiche Angler)		A	
5.2	Schadstoffeinflüsse wie chemische, hormonelle Belastungen (falls erkennbar oder ermittelbar, gutachterlich mit Begründung) A: keine oder geringe Belastung B: mäßige Belastung, z. B. Chlorid im Jahresdurchschnitt < 100 mg/l C: starke Belastung, z. B. Chlorid im Jahresdurchschnitt > 100 mg/l		A	
5.2	Verdrängung durch nicht lebensraumtypische Organismen (falls ermittelbar, gutachterlich mit Begründung) A: keine B: Biozönose wenig bis mäßig verändert C: Wasservegetation oder -fauna von invasiven Arten überformt		A	
5.2	Veränderung des Laufs (gutachterlich mit Begründung) A: keine B: leicht begradigt C: stärker begradigt		A	
5.2	Uferausbau (%-Anteil) A: Ufer weitgehend naturnah (Anteil naturferner Strukturen < 10 %) Begründung für Bewertung: 0 % B: mäßiger Anteil naturferner Strukturelemente (10-25 % der Uferlinie) C: große Anteile der Uferlinie durch Ausbau überformt (> 25 %)		A	
5.2	Veränderung der Sohlstruktur (gutachterlich mit Begründung) A: keine B: geringe bis mäßige Veränderungen durch Ausbau, Grundräumung oder Eintrag von Feinsedimenten C: starke Veränderungen durch Ausbau, Grundräumung oder Eintrag von Feinsedimenten		A	
5.2	Veränderung des Abflussverhaltens (gutachterlich mit Begründung) A: keine B: geringe bis mäßige Veränderung (z. B. durch Eindeichung) C: starke Veränderung (z. B. durch Talsperren oder Ableitung von Nutzwasser) Begründung für Bewertung: aufgestaute Abschnitt		C	

Erhebungsbogen

B

Projekt	FFH-Monitoring	Interne Nr.	119424
		DK5 DK5-GK	7450
Handlungsbedarf	Nein	DK5 - Name	Wohldorf-Ohlstedt
Bearbeitung	BRA	Biotop-Nr. alt	434
Räumliche Abbildung	Fläche	Kartierung	01.09.2017
Anzahl Abschnitte	1	Fläche / Länge [m²/m]	10315,2619
		Breite (lineare Abb.) [m]	

FFH-Bewertungen (BFN)

1	Lebensraumtyp				
3	Arteninventar, Gesamtbewertung, 1..n - Parameter mit Kriterien A/B/C				
4	Habitatstruktur, Gesamtbewertung, 1..n - Parameter mit Kriterien A/B/C				
5	Beeinträchtigungen, Gesamtbewertung, 1..n - Parameter mit Kriterien A/B/C				
Zustandsbewertung: AZ – Vorgabewert , Z – von AZ abweichend festgelegte Zustandsbewertung			Wert	AZ	Z
5.2	Maßnahmen der Gewässerunterhaltung wie z. B. Uferpflegemaßnahmen (gutachterlich mit Begründung) A: keine B: extensiv bzw. schutzzielkonform reglementiert C: intensiv			A	
5.2	Querbauwerke A: keine störenden Querbauwerke B: für wandernde Fischarten überwindbare Querbauwerke Begründung für Bewertung: unterhalb, jedoch mit Fischtreppe C: für Fische nicht durchlässige Querbauwerke			B	

Zeigerwerte der Pflanzenartenliste (Auswertung)

Standort	Belichtung	halbsonnig	6,6
Boden	Feuchte	naß	8,3
	Stickstoff (N)	mäßig stickstoffarm bis stickstoffreich	5,6
	Reaktion	schwach sauer	6,4
Vegetation	Mahdverträglichkeit	schnittempfindlich bis mäßig schnittverträglich	4,2
Zeigerwerte	Futterwert	sehr geringwertiges Futter	1,8
	Wechselfeuchteanzeiger		8
	Giftpflanzen		4
	Überschw.anzeiger		11

Pflanzenartenliste

Gruppe / Pflanzenart	MS	M	W	Vs	St	PA	Ph	Sz	VS	V	G	cf	§	Rote Liste			
														HH	ND	SH	D
Tracheobionta (Gefäßpflanzen)																	
Acer campestre (Feld-Ahorn)	7	w		-	-						-						
Aegopodium podagraria (Giersch)	7	w		-	-						-						
Agrostis capillaris (Rotes Straußgras)	7	w		-	-						-						
Agrostis stolonifera (Ausläufer-Straußgras)	7	w		-	-						-						
Alliaria petiolata (Knoblauchsrauke)	7	w		-	-						-						
Alnus glutinosa (Schwarz-Erle)	7	z		-	-						-						
Calla palustris (Sumpf-Calla)	7	w		-	-						-	b	V	3	3	V	
Callitriche palustris agg. (Artengruppe Sumpf-Wasserstern)	7	z		-	-						-			3			
Calystegia sepium (Zaun-Winde)	7	w		-	-						-						
Carex acuta (Schlank-Segge)	7	h		-	-						-					V	
Carex acutiformis (Sumpf-Segge)	7	w		-	-						-						
Carex remota (Winkel-Segge)	7	w		-	-						-						
Carpinus betulus (Hainbuche)	7	w		-	-						-						
Chrysosplenium oppositifolium (Gegenblättriges Milzkraut)	7	w		-	-						-			2			
Circaea lutetiana (Gewöhnliches Hexenkraut)	7	w		-	-						-						
Cornus alba (Weißer (Tartarischer) Hartriegel)	7	w	Ne	-	-						-						

Erhebungsbogen

B

Projekt	FFH-Monitoring	Interne Nr.	119424
		DK5 DK5-GK	7450
Handlungsbedarf	Nein	DK5 - Name	Wohldorf-Ohlstedt
Bearbeitung	BRA	Biotop-Nr. alt	434
Räumliche Abbildung	Fläche	Kartierung	01.09.2017
Anzahl Abschnitte	1	Fläche / Länge [m²/m]	10315,2619
		Breite (lineare Abb.) [m]	

Pflanzenartenliste

Gruppe / Pflanzenart	MS	M	W	Vs	St	PA	Ph	Sz	VS	V	G	cf	§	Rote Liste				
														HH	ND	SH	D	
Crataegus laevigata (Zweiggriffliger Weißdorn)	7	w		-	-						-							
Crataegus x media (Bastard-Weißdorn)	7	w	Ne	-	-						-						D	D
Dactylis glomerata (Wiesen-Knäuelgras)	7	w		-	-						-							
Equisetum fluviatile (Teich-Schachtelhalm)	7	w		-	-						-							
Equisetum sylvaticum (Wald-Schachtelhalm)	7	w		-	-						-			2				
Fagus sylvatica (Rotbuche)	7	w		-	-						-							
Filipendula ulmaria (Mädesüß)	7	w		-	-						-							
Fraxinus excelsior (Gewöhnliche Esche)	7	w		-	-						-							
Galium odoratum (Waldmeister)	7	w		-	-						-			V				
Geum urbanum (Echte Nelkenwurz)	7	w		-	-						-							
Glechoma hederacea (Gundermann)	7	w		-	-						-							
Glyceria fluitans (Flutender Schwaden)	7	w		-	-						-							
Glyceria maxima (Wasser-Schwaden)	7	z		-	-						-							
Iris pseudacorus (Gelbe Schwertlilie)	7	z		-	-						-		b					
Juncus effusus (Flatter-Binse)	7	w		-	-						-							
Lemna minor (Kleine Wasserlinse)	7	w		-	-						-							
Lysimachia vulgaris (Gewöhnlicher Gilbweiderich)	7	w		-	-						-							
Melampyrum pratense (Wiesen-Wachtelweizen)	7	w		-	-						-			2			V	
Mentha aquatica (Wasser-Minze)	7	w		-	-						-							
Myosotis scorpioides (Sumpf-Vergissmeinnicht)	7	w		-	-						-						V	
Phalaris arundinacea (Rohr-Glanzgras)	7	z		-	-						-							
Phragmites australis (Schilf)	7	w		-	-						-							
Prunus padus (Echte Traubenkirsche)	7	w		-	-						-							
Quercus robur (Stiel-Eiche)	7	w		-	-						-							
Ranunculus repens (Kriechender Hahnenfuß)	7	w		-	-						-							
Ribes rubrum (Rote Johannisbeere)	7	w		-	-						-							
Rorippa amphibia (Wasser-Sumpfkresse)	7	w		-	-						-							
Rubus caesius (Kratzbeere)	7	w		-	-						-							
Rubus fruticosus agg. (Artengruppe Echte Brombeere)	7	w		-	-						-							
Sagittaria sagittifolia (Gewöhnliches Pfeilkraut)	7	w		-	-						-							
Salix cinerea (Grau-Weide)	7	z		-	-						-							
Salix triandra (Mandel-Weide)	7	z		-	-						-							
Salix viminalis (Korb-Weide)	7	z		-	-						-							
Solanum dulcamara (Bittersüßer Nachtschatten)	7	w		-	-						-							
Sparganium emersum (Einfacher Igelkolben)	7	w		-	-						-							
Typha latifolia (Breitblättriger Rohrkolben)	7	w		-	-						-							
Valeriana excelsa excelsa (Kriechender Baldrian)	7	w		-	-						-						D	
Veronica beccabunga (Bachbungen-Ehrenpreis)	7	w		-	-						-							
Viburnum opulus (Gewöhnlicher Schneeball)	7	w		-	-						-							
														Anzahl Rote Liste Arten				
																		6 2 5 2
														Anzahl Arten				55

MS: Mengensystem; M: Mengenangabe, W: Bewertung der Art (FFH-Monitoring), Vs: Vegetationsschicht, St: Status, PA: Autor Phänologie; Ph: Phänologie, Sz: Soziabilität, VS: Vitalitätssystem; V: Vitalität, G: Geschlecht, cf: unsichere Bestimmung, §: Schutz nach BNatSchG, HH: Rote Liste Hamburg, Nds: Rote Liste Niedersachsen, SH: Rote Liste Schleswig-Holstein, D: Rote Liste Deutschland

Erhebungsbogen

B

Projekt	FFH-Monitoring			Interne Nr.	119424
				DK5 DK5-GK	7450
				DK5 - Name	Wohldorf-Ohlstedt
Handlungsbedarf	Nein			Biotop-Nr. alt	434
Bearbeitung	BRA	Kopie	Nein	Kartierung	01.09.2017
Räumliche Abbildung	Fläche			Fläche / Länge [m²/m]	10315,2619
Anzahl Abschnitte	1			Breite (lineare Abb.) [m]	