

Erhebungsbogen

B

Projekt	FFH-Ersterfassung	Interne Nr.	70897
		DK5 DK5-GK	7450 7452
Handlungsbedarf	Nein	DK5 - Name	Wohldorf-Ohlstedt
Bearbeitung	OBS	Biotop-Nr. alt	432 1030
Räumliche Abbildung	Fläche	Kartierung	14.05.2004
Anzahl Abschnitte	1	Fläche / Länge [m²/m]	6069,0787
		Breite (lineare Abb.) [m]	

Gesetzlicher Schutz **kein gesetzl. Schutz** **kein gesetzlich geschütztes Biotop** **Schutz nur teilweise** **Nein**

Gesamtbewertung	8	Hochgradig wertvoll
– Alter	8	Biotop hohen Alters, 200 bis 500 Jahre
– Belastungsgrad	8	geringe örtliche oder punktuelle Belastung
– Ökolog. Funktion	8	Wertbestimmender Bestandteil eines wertvollen Biotopkomplexes oder für den regionalen Biotopverbund.
– Seltenheit	8	Sehr seltener Biotoptyp, hohe Anteile seltener oder bedrohter Pflges., gesättigtes Artenspektrum, RL-Arten

Bestandsbeschreibung

Mittelalter bis alter, teils etwas lichter, heterogener Auenwald an der Ammersbek, in länger überstauten Teilbereichen mit Übergängen zum Bruchwald (zwei Teilflächen).

Die überwiegend üppige Krautschicht wird nahe der Ammersbek von Brennessel und Gundermann geprägt, in den zeilweise überstauten Bereichen in der Mitte nehmen u.a. das Bittere Schaumkraut, die Sumpfdotterblume und das Sumpf-Vergißmeinnicht hohe Anteile ein. Der Auenrand ist quellig, hier finden sich u.a. die beiden gefährdeten Milzkräuter.

Anm: Automatisierte Berechnung des Eingabeprogramms ergibt für Habitatstrukturen C, die nicht korrekt ist. Bewertung Habitatstrukturen daher manuell auf B geändert.

Vorkommen an Biotoptypen

1	TF	Typ	HF	F.Anteil
2	BTYP	Biotoptyp	- gesetzl. Grundl.	
3	Zusatz	Zusatz zum Biotoptypen		
4	LRT	Lebensraumtyp		
1	1		Ja	100 %
2	WEA	Erlen- und Eschen-Auwald (2000)		
4	91E0-1*	Bach-Erlen-Eschenwälder und Erlen-Eschen-Quellwälder		

Räumliche Lage

Lagebeschreibung	NSG Wohldorfer Wald		
Nachbarnutzung/en	Wald, Ammersbek		
Rechtswert (X)	575239	Hochwert (Y)	5951764
Bezirk	Wandsbek	Naturraum	Obere Alsterniederung (702.01)
Stadtteil (OT-Nr.)	Wohldorf-Ohlstedt (523)	Gemarkung	Wohldorf (535)
Digitaler Grünplan	<input type="checkbox"/> Hafengesamtgebiet	<input type="checkbox"/> Ramsargebiet	<input type="checkbox"/> EG-Vogelschutzgeb. <input checked="" type="checkbox"/> x
Ausgleichsflächen	<input type="checkbox"/> Biosphärenreservat	<input type="checkbox"/> Nationalpark	<input type="checkbox"/>
NSG / ND / LSG	NSG Wohldorfer Wald [HH-508 / Anteil: 100%]		
FFH-GEBIET	Wohldorfer Wald [DE 2226-302 / Anteil: 100%]		
Wasserschutzgebiet			

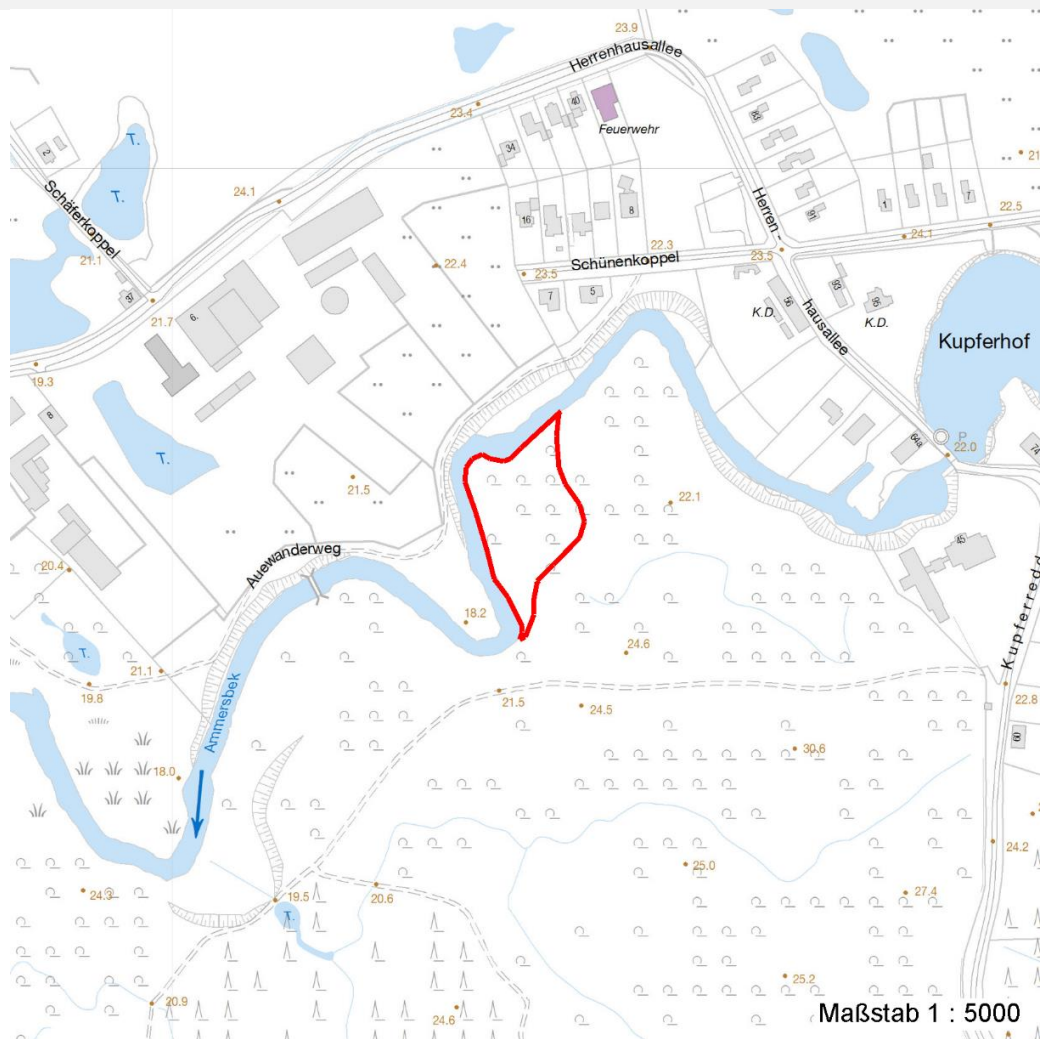
Erhebungsbogen

B

Projekt	FFH-Ersterfassung	Interne Nr.	70897
		DK5 DK5-GK	7450 7452
		DK5 - Name	Wohldorf-Ohlstädt
Handlungsbedarf	Nein	Biotop-Nr. alt	432 1030
Bearbeitung	OBS	Kartierung	14.05.2004
Räumliche Abbildung	Fläche	Fläche / Länge [m²/m]	6069,0787
Anzahl Abschnitte	1	Breite (lineare Abb.) [m]	

Räumliche Lage

Karte



Weitere Erhebungsbögen

Interne Nr.	Interne Nr. Zuordnung	DK5	Biotop-Nr.	Kartierung	Zuordnung	DK5 (GK)	Biotop-Nr. (alt)
70897	56817	7450	126	03.05.2011	N	7452	144
70897	56764	7450	17	22.09.2003	/	7452	13
70897	56567	7450	106	22.09.2003	/	7452	120

Zuordnung: N = nachfolgende Kartierung, K = weitere Kartierungen (zeitlich vorher oder nachher)

Erhebungsbogen

B

Projekt	FFH-Ersterfassung	Interne Nr.	70897
		DK5 DK5-GK	7450 7452
Handlungsbedarf	Nein	DK5 - Name	Wohldorf-Ohlstedt
Bearbeitung	OBS	Biotop-Nr. alt	432 1030
Räumliche Abbildung	Fläche	Kartierung	14.05.2004
Anzahl Abschnitte	1	Fläche / Länge [m²/m]	6069,0787
		Breite (lineare Abb.) [m]	

Teilflächenbeschreibung

Teilflächentyp		Teilflächen-Nr.	1
Biotoptyp	Erlen- und Eschen-Auwald (2000)	Biotoptyp	WEA
- Zusatz		- gesetzl. Grundl.	
FFH-LRT	Bach-Erlen-Eschenwälder und Erlen-Eschen-Quellwälder	FFH-LRT	91E0-1*
Beschreibung		Entw.potential LRT	
		Hauptfläche	Ja
		Flächenanteil	100 %
		FFH-Unters.Fläche	Nein
		Saatgutfläche	Nein

Weitere Angaben

Merkmal	Wert
Veg. - Deckg./Ant.	
Gesamt	95 %
1. Krautschicht	85 %
Geophyten	50 %

FFH-Bewertungen (HH)

Lebensraumtyp / Parameter	Wertstufe A	Wertstufe B	Wertstufe C	Wert / Begründung	Z
91E0-1 (HH) Bach-Erlen-Eschenwälder und Erlen-Eschen-Quellwälder					B
Habitatstrukturen					B
Entwicklungsphasen / Bestandstruktur;	günstig	mittel	ungünstig		B
Anzahl Phasen;	> 2	2	1		B
in enger Verzahnung;	ja	nein	nein		A
> 1 Baumholzklasse;	ja	ja	nein		A
Reifephase vorhanden;	ja	nein	nein		B
Altbäume; Altbäume sind älter 150 Jahre: BHD > 80 cm (40cm im Auwald)	günstig	mittel	ungünstig		A
Anz. / ha bzw. /100m (linear);	> 5 / 1	1-5 / 0,4-1	keine / < 0,4		A
Stehendes und liegendes Totholz;	günstig	mittel	ungünstig		B
Anz./ ha bzw. / 100m (linear);	> 3 / > 0,5	1-3 / 0,2-0,5	kein / < 0,2		B
liegend: l. / stehend: s.;	l. und s.	l. oder s.	l. oder s.		B
Hydrologie und Dynamik;	günstig	mittel	ungünstig		B
naturn. Fließgewässer;	naturnah	beeintr.	naturfern		B
naturnahe Dynamik;	naturnah	beeintr.	naturfern		B
Überflutung;	vollständ.	partiell	kleinfläch.		B
naturn. Quellstandort;	naturnah	beeintr.	naturfern		A
Beeinträchtigungen					A
Störungen des Standortes;	günstig	mittel	ungünstig		A
Fahrspuren;	keine	nur Teilfl.	flächig		A
Entwässerung;	keine	gering	deutlich		A
Abstand zu Emittenten;	groß	gering	kein		A
sonstige Nährstoffeinträge;	keine	gering	deutlich		A
Untypische Vegetationsaspekte;	günstig	mittel	ungünstig		A
untypische Baumarten; Deckung %	< 5%	5-10%	11-30%		A

Erhebungsbogen

B

Projekt	FFH-Ersterfassung	Interne Nr.	70897
		DK5 DK5-GK	7450 7452
Handlungsbedarf	Nein	DK5 - Name	Wohldorf-Ohlstedt
Bearbeitung	OBS	Biotop-Nr. alt	432 1030
Räumliche Abbildung	Fläche	Kartierung	14.05.2004
Anzahl Abschnitte	1	Fläche / Länge [m²/m]	6069,0787
		Breite (lineare Abb.) [m]	

FFH-Bewertungen (HH)

Lebensraumtyp / Parameter	Wertstufe A	Wertstufe B	Wertstufe C	Wert / Begründung	Z
Verdichtungszeiger; Deckung %	< 5%	> 5% Teilf.	> 5% fläch.		A
Nitrophyten; Deckung %	< 5%	> 5% Teilf.	> 5% fläch.		B
Neophyten / Gartenpflanzen; Deckung %	< 5%	> 5% Teilf.	> 5% fläch.		A
untyp. Arten (ohne Bäume); Deckung %	< 10%	10-25%	> 25%		A
Verbiss, Schäle; Einfluss auf die Verjüngung des Bestandes	keine	verj.hemmen	verj.gefährde		A
Nutzungen;	günstig	mittel	ungünstig		A
Tritt / Zerschneidung;	keine	gering	stark		A
Müllablagerungen;	keine	gering	stark		A
hörbarer, dauerh. Lärm;	kein	deutl.	stark		A
Arteninventar					B

Zeigerwerte der Pflanzenartenliste (Auswertung)

Standort	Belichtung	halbschattig	5
Boden	Feuchte	feucht	7,4
	Stickstoff (N)	stickstoffreich	6,7
	Reaktion	schwach sauer	6,5
Vegetation	Mahdverträglichkeit	schnittempfindlich bis mäßig schnittverträglich	3,9
Zeigerwerte	Futterwert	sehr geringwertiges Futter	2,4
	Wechselfeuchteanzeiger		8
	Giftpflanzen		4
	Überschw.anzeiger		13

Pflanzenartenliste

Gruppe / Pflanzenart	MS	M	W	Vs	St	PA	Ph	Sz	VS	V	G	cf	§	Rote Liste			
														HH	ND	SH	D
Tracheobionta (Gefäßpflanzen)																	
Acer pseudoplatanus (Berg-Ahorn)	9	w	T	B1													
Acer pseudoplatanus (Berg-Ahorn)	9	w	T	S													
Aegopodium podagraria (Giersch)	9	w	-														
Ajuga reptans (Kriechender Günsel)	9	w	-														
Alnus glutinosa (Schwarz-Erle)	9	6	T	B1													
Anemone nemorosa (Busch-Windröschen)	9	w	-														
Athyrium filix-femina (Gewöhnlicher Frauenfarn)	9	z	-														
Betula pendula (Hänge-Birke)	9	w		B1													
Bidens tripartita (Dreiteiliger Zweizahn)	9	w	-										V				
Callitriche palustris agg. (Artengruppe Sumpfwasserstern)	9	w	-											3			
Caltha palustris (Sumpf-Dotterblume)	9	z	T	-									3	3 V V			
Cardamine amara (Bitteres Schaumkraut)	9	z	T	-									V	V			
Carex acutiformis (Sumpf-Segge)	9	w	T	-													
Carex remota (Winkel-Segge)	9	z	T	-													
Chrysosplenium alternifolium (Wechselblättriges Milzkraut)	9	w	T	-									2				

Erhebungsbogen

B

Projekt	FFH-Ersterfassung	Interne Nr.	70897
		DK5 DK5-GK	7450 7452
Handlungsbedarf	Nein	DK5 - Name	Wohldorf-Ohlstedt
Bearbeitung	OBS	Biotop-Nr. alt	432 1030
Räumliche Abbildung	Fläche	Kartierung	14.05.2004
Anzahl Abschnitte	1	Fläche / Länge [m²/m]	6069,0787
		Breite (lineare Abb.) [m]	

Pflanzenartenliste

Gruppe / Pflanzenart	MS	M	W	Vs	St	PA	Ph	Sz	VS	V	G	cf	Rote Liste					
													§	HH	ND	SH	D	
Chrysosplenium oppositifolium (Gegenblättriges Milzkraut)	9	w		-										2				
Circaea lutetiana (Gewöhnliches Hexenkraut)	9	z	T	-														
Crataegus laevigata (Zweigrifflicher Weißdorn)	9	w		S														
Crepis paludosa (Sumpfpippau)	9	w		-										3				
Deschampsia cespitosa (Rasen-Schmiele)	9	w		-														
Dryopteris carthusiana (Dorniger Wurmfarne)	9	w		-														
Epilobium hirsutum (Zottiges Weidenröschen)	9	w		-														
Epilobium spec. (Weidenröschen)	9	w		-														
Equisetum sylvaticum (Wald-Schachtelhalm)	9	w	T	-										2				
Fagus sylvatica (Rotbuche)	9	w		B1														
Festuca gigantea (Riesen-Schwingel)	9	w		-														
Ficaria verna (Scharbockskraut)	9	h		-														
Filipendula ulmaria (Mädesüß)	9	w	T	-														
Fraxinus excelsior (Gewöhnliche Esche)	9	4	T	B1														
Fraxinus excelsior (Gewöhnliche Esche)	9	w	T	S														
Fraxinus excelsior (Gewöhnliche Esche)	9	w	T	K1														
Galeobdolon luteum (Echte Goldnessel)	9	w		-										V				
Galium aparine (Kletten-Labkraut)	9	z		-														
Galium odoratum (Waldmeister)	9	w		-										V				
Galium palustre (Sumpflabkraut)	9	z		-														
Geum urbanum (Echte Nelkenwurz)	9	w		-														
Glechoma hederacea (Gundermann)	9	h		-														
Glyceria fluitans (Flutender Schwaden)	9	z		-														
Impatiens noli-tangere (Echtes Springkraut)	9	h		-										V				
Impatiens parviflora (Kleinblütiges Springkraut)	9	w		-														
Iris pseudacorus (Gelbe Schwertlilie)	9	w	T	-										b				
Lycopus europaeus (Gewöhnlicher Wolfstrapp)	9	w	T	-														
Lysimachia vulgaris (Gewöhnlicher Gilbweiderich)	9	w		-														
Milium effusum (Wald-Flattergras)	9	w		-														
Myosotis scorpioides (Sumpfvergissmeinnicht)	9	z	T	-													V	
Phalaris arundinacea (Rohr-Glanzgras)	9	w	T	-														
Poa trivialis (Gewöhnliches Rispengras)	9	h		-														
Ranunculus repens (Kriechender Hahnenfuß)	9	w		-														
Ribes nigrum (Schwarze Johannisbeere)	9	w		-										V				
Rumex sanguineus (Blut-Ampfer)	9	w	T	-									X					
Scutellaria galericulata (Sumpfhelmkraut)	9	w	T	-														
Sorbus aucuparia (Eberesche)	9	w		B1														
Sorbus aucuparia (Eberesche)	9	w		S														
Stellaria holostea (Große Sternmiere)	9	z		-														
Stellaria nemorum (Wald-Sternmiere)	9	z	T	-														
Tilia cordata (Winter-Linde)	9	w		B1														
Urtica dioica (Große Brennnessel)	9	h	T	-														
Valeriana officinalis agg. (Artengruppe Echter Baldrian)	9	w		-														
Veronica montana (Berg-Ehrenpreis)	9	z		-										3				

Erhebungsbogen

B

Projekt	FFH-Ersterfassung	Interne Nr.	70897
		DK5 DK5-GK	7450 7452
Handlungsbedarf	Nein	DK5 - Name	Wohldorf-Ohlstedt
Bearbeitung	OBS	Biotop-Nr. alt	432 1030
Räumliche Abbildung	Fläche	Kartierung	14.05.2004
Anzahl Abschnitte	1	Fläche / Länge [m²/m]	6069,0787
		Breite (lineare Abb.) [m]	

Pflanzenartenliste

Gruppe / Pflanzenart	MS	M	W	Vs	St	PA	Ph	Sz	VS	V	G	cf	§	Rote Liste			
														HH	ND	SH	D
Anzahl Rote Liste Arten														12	2	3	1
Anzahl Arten														55			

MS: Mengensystem; M: Mengenangabe, W: Bewertung der Art (FFH-Monitoring), Vs: Vegetationsschicht, St: Status, PA: Autor Phänologie; Ph: Phänologie, Sz: Soziabilität, VS: Vitalitätssystem; V: Vitalität, G: Geschlecht, cf: unsichere Bestimmung, §: Schutz nach BNatSchG, HH: Rote Liste Hamburg, Nds: Rote Liste Niedersachsen, SH: Rote Liste Schleswig-Holstein, D: Rote Liste Deutschland