

# Erhebungsbogen

**B**

<b>Projekt</b>	FFH-Ersterfassung	<b>Interne Nr.</b>	70886
		<b>DK5   DK5-GK</b>	<b>7450</b> 7452
<b>Handlungsbedarf</b>	Nein	<b>DK5 - Name</b>	Wohldorf-Ohlstedt
<b>Bearbeitung</b>	OBS	<b>Biotop-Nr.   alt</b>	<b>425</b> 1023
<b>Räumliche Abbildung</b>	Fläche	<b>Kartierung</b>	07.06.2004
<b>Anzahl Abschnitte</b>	2	<b>Fläche / Länge [m<sup>2</sup>/m]</b>	9429,1977
		<b>Breite (lineare Abb.) [m]</b>	

**Gesetzlicher Schutz**    kein gesetzl. Schutz    **kein gesetzlich geschütztes Biotop**    **Schutz nur teilweise**    **Nein**

<b>Gesamtbewertung</b>	7	Besonders wertvoll
– <b>Alter</b>	6	Biotop mittleren Alters, 50 bis 100 Jahre
– <b>Belastungsgrad</b>	7	Flächenhaft geringe oder Vorbelastung mit schwachem Einfluß
– <b>Ökolog. Funktion</b>	7	Sehr hohe Bedeutung in einem Biotopkomplex, für den lokalen Biotopverbund oder als Puffer
– <b>Seltenheit</b>	6	Seltener Biotoptyp, ohne seltene oder bedrohte Pflges., ungesättigtes Artenspektrum, reliktsische RL-Arten

## Bestandsbeschreibung

Angepflanzter, junger dichter Buchenbestand mit Stammdurchmessern von 10 bis maximal 30 cm, bereits einmal durchforstet, die gefällten als Totholz im Bestand belassen. Am Rand findet sich eine Reihe größerer Fichten und Douglasien, in der Baumschicht weiterhin zerstreut Birken und Eichen. Eine Strauchschicht fehlt, eine Krautschicht ist ebenfalls kaum vorhanden. Nördlich angrenzender Hallenwald als LRT 9110 eingestuft, daher auch dieser Bestand diesem Lebensraumtyp zugordnet.

## Vorkommen an Biotoptypen

1	TF	Typ	HF	F.Anteil
2	BTYP	Biotoptyp		- gesetzl. Grundl.
3	Zusatz	Zusatz zum Biotoptypen		
4	LRT	Lebensraumtyp		
1	1		Ja	100 %
2	WMS	Buchenwald basenarmer Standorte (2000)		
4	9110	Hainsimsen-Buchenwald (Luzulo-Fagetum)		

## Räumliche Lage

<b>Lagebeschreibung</b>	NSG Wohldorfer Wald		
<b>Nachbarnutzung/en</b>	Wald, Fluß		
<b>Rechtswert (X)</b>	575413	<b>Hochwert (Y)</b>	5951431
<b>Bezirk</b>	Wandsbek	<b>Naturraum</b>	Stapelfelder Jungmoränengebiet (702.00)
<b>Stadtteil (OT-Nr.)</b>	Wohldorf-Ohlstedt (523)	<b>Gemarkung</b>	Wohldorf (535)
<b>Digitaler Grünplan</b>	<input type="checkbox"/> <b>Hafengesamtgebiet</b>	<input type="checkbox"/> <b>Ramsargebiet</b>	<input type="checkbox"/> <b>EG-Vogelschutzgeb.</b> <input checked="" type="checkbox"/> <b>x</b>
<b>Ausgleichsflächen</b>	<input type="checkbox"/> <b>Biosphärenreservat</b>	<input type="checkbox"/> <b>Nationalpark</b>	<input type="checkbox"/>
<b>NSG / ND / LSG</b>	NSG Wohldorfer Wald [ HH-508 / Anteil: 100% ]		
<b>FFH-GEBIET</b>	Wohldorfer Wald [ DE 2226-302 / Anteil: 100% ]		
<b>Wasserschutzgebiet</b>			

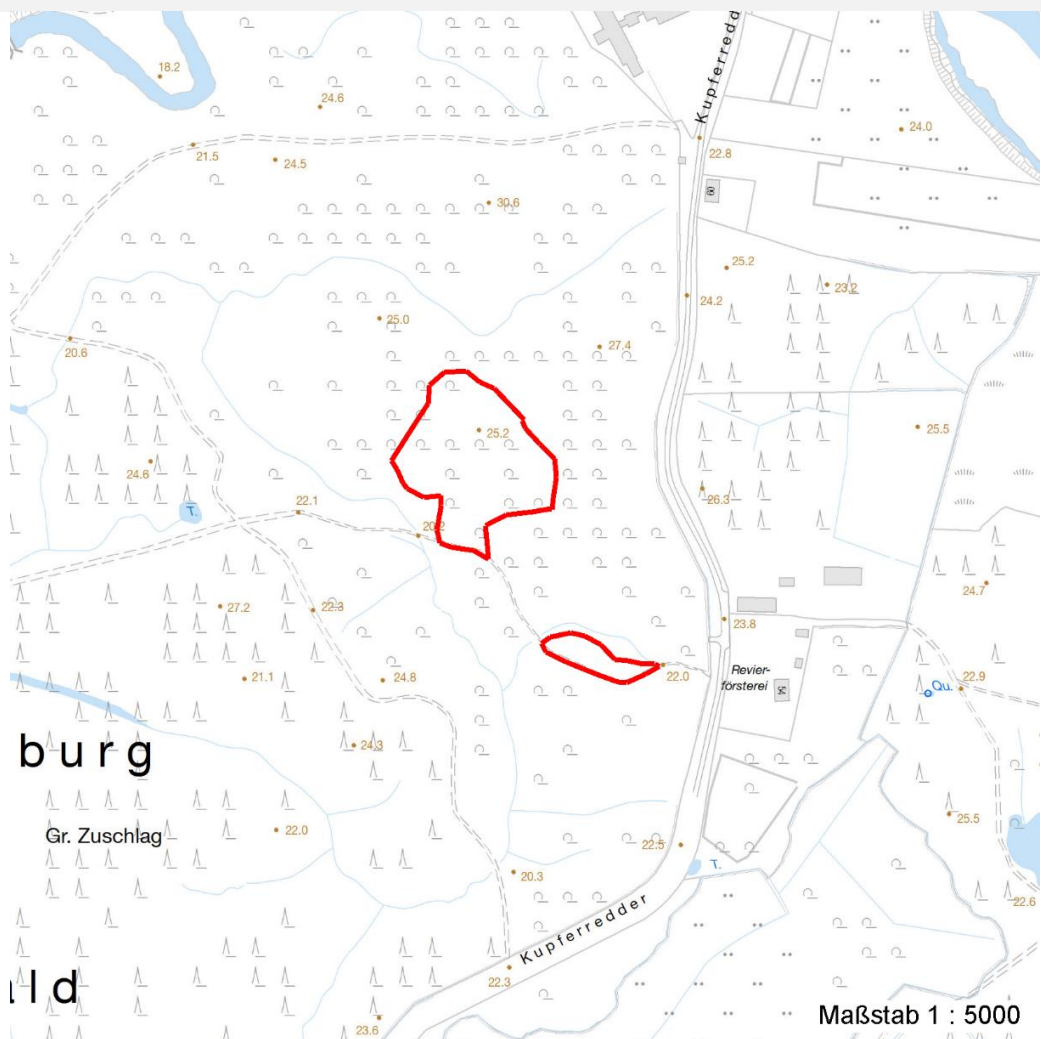
# Erhebungsbogen

**B**

<b>Projekt</b>	FFH-Ersterfassung	<b>Interne Nr.</b>	70886
		<b>DK5   DK5-GK</b>	7450      7452
		<b>DK5 - Name</b>	Wohldorf-Ohlstedt
<b>Handlungsbedarf</b>	Nein	<b>Biotop-Nr.   alt</b>	425      1023
<b>Bearbeitung</b>	OBS	<b>Kartierung</b>	07.06.2004
<b>Räumliche Abbildung</b>	Fläche	<b>Fläche / Länge [m<sup>2</sup>/m]</b>	9429,1977
<b>Anzahl Abschnitte</b>	2	<b>Breite (lineare Abb.) [m]</b>	

## Räumliche Lage

Karte



## Weitere Erhebungsbögen

Interne Nr.	Interne Nr. Zuordnung	DK5	Biotop-Nr.	Kartierung	Zuordnung	DK5 (GK)	Biotop-Nr. (alt)
70886	56810	7450	130	03.05.2011	N	7452	148
70886	56462	7450	48	22.09.2003	<	7452	54

Zuordnung: N = nachfolgende Kartierung, K = weitere Kartierungen (zeitlich vorher oder nachher)

# Erhebungsbogen

**B**

<b>Projekt</b>	FFH-Ersterfassung	<b>Interne Nr.</b>	70886
		<b>DK5   DK5-GK</b>	7450 7452
<b>Handlungsbedarf</b>	Nein	<b>DK5 - Name</b>	Wohldorf-Ohlstedt
<b>Bearbeitung</b>	OBS	<b>Biotop-Nr.   alt</b>	425 1023
<b>Räumliche Abbildung</b>	Fläche	<b>Kartierung</b>	07.06.2004
<b>Anzahl Abschnitte</b>	2	<b>Fläche / Länge [m<sup>2</sup>/m]</b>	9429,1977
		<b>Breite (lineare Abb.) [m]</b>	

## Teilflächenbeschreibung

<b>Teilflächentyp</b>		<b>Teilflächen-Nr.</b>	1
<b>Biototyp</b>	Buchenwald basenarmer Standorte (2000)	<b>Biototyp</b>	WMS
<b>- Zusatz</b>		<b>- gesetzl. Grundl.</b>	
<b>FFH-LRT</b>	Hainsimsen-Buchenwald (Luzulo-Fagetum)	<b>FFH-LRT</b>	9110
<b>Beschreibung</b>		<b>Entw.potential LRT</b>	
		<b>Hauptfläche</b>	Ja
		<b>Flächenanteil</b>	100 %
		<b>FFH-Unters.Fläche</b>	Nein
		<b>Saatgutfläche</b>	Nein

## Weitere Angaben

Merkmal	Wert
<b>Veg. - Deckg./Ant.</b>	
Gesamt	100 %
1. Krautschicht	1 %

## FFH-Bewertungen (HH)

Lebensraumtyp / Parameter	Wertstufe A	Wertstufe B	Wertstufe C	Wert / Begründung	Z
<b>9110 (HH) Hainsimsen-Buchenwald (Luzulo-Fagetum)</b>					C
<b>Habitatstrukturen</b>					C
Entwicklungsphasen;	günstig	mittel	ungünstig		B
Anzahl auf der Fläche; n=7	> 3 in enger	2 bis 3	1		B
Verzahnung					
Auftreten der älteren Phasen; Rp:	Rp	Rp, sBh oder	keine ältere		C
Reifephase, ssBh: sehr starkes		ssBh	Phasen		
Baumholz, sBh: starkes Baumholz					
Altbäume; Altbäume sind älter 150 Jahre:	günstig	mittel	ungünstig		C
BHD > 80 cm (40cm im Auwald)					
Anzahl / ha; Buche, Eiche, Eschen ab	> 5	1-5	keine		C
80 cm Stammdurchmesser in					
Brusthöhe, andere Baumarten ab 40					
cm					
Stehendes und liegendes Totholz;	günstig	mittel	ungünstig		C
Anz. / ha; ab 5 m Länge / Buche, Eiche,	> 3, l. u. s.	1-3, l. o. s.	kein Totholz		C
Eschen ab 80 cm Stammdurchmesser					
in Brusthöhe, andere Baumarten ab 40					
cm					
<b>Beeinträchtigungen</b>					B
Störungen des Standortes;	günstig	mittel	ungünstig		B
Fahrspuren;	keine	nur Teilfl.	flächig		A
Entwässerung;	keine	gering	deutlich		D
Abstand zu Emittenten;	groß	gering	kein		A
sonstige Nährstoffeinträge;	keine	erkennbar	stark		A
Anreicherung von Nährstoffen in der					
Fläche					
Untypische Vegetationsaspekte;	günstig	mittel	ungünstig		A

# Erhebungsbogen

**B**

<b>Projekt</b>	FFH-Ersterfassung	<b>Interne Nr.</b>	70886
		<b>DK5   DK5-GK</b>	<b>7450</b> 7452
<b>Handlungsbedarf</b>	Nein	<b>DK5 - Name</b>	Wohldorf-Ohlstedt
<b>Bearbeitung</b>	OBS	<b>Biotop-Nr.   alt</b>	<b>425</b> 1023
<b>Räumliche Abbildung</b>	Fläche	<b>Kartierung</b>	07.06.2004
<b>Anzahl Abschnitte</b>	2	<b>Fläche / Länge [m²/m]</b>	9429,1977
		<b>Breite (lineare Abb.) [m]</b>	

## FFH-Bewertungen (HH)

Lebensraumtyp / Parameter	Wertstufe A	Wertstufe B	Wertstufe C	Wert / Begründung	Z
untypische Baumarten; Deckung %	< 5%	5-10%	11-30%		B
Verdichtungszeiger; Deckung %	< 5%	> 5% Teilf.	> 5% fläch.		A
Nitrophyten; Deckung %	< 5%	> 5% Teilf.	> 5% fläch.		A
Neophyten / Gartenpflanzen; Deckung %	< 5%	> 5% Teilf.	> 5% fläch.		A
Lichtzeiger; Deckung %	< 5%	> 5% Teilf.	> 5% fläch.		A
untyp. Arten (ohne Bäume); Deckung %	< 10%	10-25%	> 25%		A
Verbiss, Schäle; Einfluss auf die Verjüngung des Bestandes	keine	verj.hemmen	verj.gefährde		A
Nutzungen;	günstig	mittel	ungünstig		A
Tritt / Zerschneidung;	keine	gering	stark		A
Müllablagerungen;	keine	gering	stark		A
hörbarer, dauerh. Lärm;	kein	deutl.	stark		A
<b>Arteninventar</b>					<b>C</b>

## Zeigerwerte der Pflanzenartenliste (Auswertung)

<b>Standort</b>	<b>Belichtung</b>	schattig bis halbschattig	3,7
<b>Boden</b>	<b>Feuchte</b>	frisch und mäßig frisch	5
	<b>Stickstoff (N)</b>	mäßig stickstoffarm bis stickstoffreich	6,2
	<b>Reaktion</b>	schwach sauer	6
<b>Vegetation</b>	<b>Mahdverträglichkeit</b>	völlig schnittunverträglich (meist Holzpflanzen ohne unterirdische Ausläufer)	1
<b>Zeigerwerte</b>	<b>Futterwert</b>		
	<b>Wechselfeuchteanzeiger</b>		0
	<b>Giftpflanzen</b>		0
	<b>Überschw.anzeiger</b>		0

## Pflanzenartenliste

Gruppe / Pflanzenart	MS	M	W	Vs	St	PA	Ph	Sz	VS	V	G	cf	§	Rote Liste			
														HH	ND	SH	D
<b>Tracheobionta (Gefäßpflanzen)</b>																	
Acer pseudoplatanus (Berg-Ahorn)	9	w	T	K1													
Betula pendula (Hänge-Birke)	9	z		B1													
Circaea lutetiana (Gewöhnliches Hexenkraut)	9	w		-													
Dryopteris carthusiana (Dorniger Wurmfarne)	9	w	T	-													
Fagus sylvatica (Rotbuche)	9	8	T	B1													
Fraxinus excelsior (Gewöhnliche Esche)	9	z	T	K1													
Galium odoratum (Waldmeister)	9	w	T	-									V				
Impatiens noli-tangere (Echtes Springkraut)	9	w		-									V				
Impatiens parviflora (Kleinblütiges Springkraut)	9	w		-													
Milium effusum (Wald-Flattergras)	9	w		-													
Oxalis acetosella (Wald-Sauerklee)	9	w	T	-													
Picea abies (Gemeine Fichte)	9	w		B1													
Picea abies (Gemeine Fichte)	9	w		S													
Pseudotsuga menziesii (Douglasie)	9	w		B1													
Quercus robur (Stiel-Eiche)	9	1	T	B1													

# Erhebungsbogen

**B**

<b>Projekt</b>	FFH-Ersterfassung	<b>Interne Nr.</b>	70886
		<b>DK5   DK5-GK</b>	<b>7450</b> 7452
<b>Handlungsbedarf</b>	Nein	<b>DK5 - Name</b>	Wohldorf-Ohlstedt
<b>Bearbeitung</b>	OBS	<b>Biotop-Nr.   alt</b>	<b>425</b> 1023
<b>Räumliche Abbildung</b>	Fläche	<b>Kartierung</b>	07.06.2004
<b>Anzahl Abschnitte</b>	2	<b>Fläche / Länge [m<sup>2</sup>/m]</b>	9429,1977
		<b>Breite (lineare Abb.) [m]</b>	

## Pflanzenartenliste

Gruppe / Pflanzenart	MS	M	W	Vs	St	PA	Ph	Sz	VS	V	G	cf	§	Rote Liste			
														HH	ND	SH	D
Sorbus aucuparia (Eberesche)	9	w		K1													
<b>Anzahl Rote Liste Arten</b>													<b>2</b>				
<b>Anzahl Arten</b>													<b>15</b>				

MS: Mengensystem; M: Mengenangabe, W: Bewertung der Art (FFH-Monitoring), Vs: Vegetationsschicht, St: Status, PA: Autor Phänologie; Ph: Phänologie, Sz: Soziabilität, VS: Vitalitätssystem; V: Vitalität, G: Geschlecht, cf: unsichere Bestimmung, §: Schutz nach BNatSchG, HH: Rote Liste Hamburg, Nds: Rote Liste Niedersachsen, SH: Rote Liste Schleswig-Holstein, D: Rote Liste Deutschland