

# Erhebungsbogen

**B**

<b>Projekt</b>	FFH-Ersterfassung	<b>Interne Nr.</b>	70882
		<b>DK5   DK5-GK</b>	<b>7450</b> 7452
<b>Handlungsbedarf</b>	Nein	<b>DK5 - Name</b>	Wohldorf-Ohlstedt
<b>Bearbeitung</b>	OBS	<b>Biotop-Nr.   alt</b>	<b>423</b> 1021
<b>Räumliche Abbildung</b>	Fläche	<b>Kartierung</b>	30.06.2004
<b>Anzahl Abschnitte</b>	1	<b>Fläche / Länge [m<sup>2</sup>/m]</b>	7220,492
		<b>Breite (lineare Abb.) [m]</b>	

**Gesetzlicher Schutz**    **\_ kein gesetzl. Schutz kein gesetzlich geschütztes Biotop**    **Schutz nur teilweise**    **Nein**

<b>Gesamtbewertung</b>	8	Hochgradig wertvoll
– <b>Alter</b>	8	Biotop hohen Alters, 200 bis 500 Jahre
– <b>Belastungsgrad</b>	7	Flächenhaft geringe oder Vorbelastung mit schwachem Einfluß
– <b>Ökolog. Funktion</b>	8	Wertbestimmender Bestandteil eines wertvollen Biotopkomplexes oder für den regionalen Biotopverbund.
– <b>Seltenheit</b>	7	Seltener Biotoptyp, mit seltenen oder bedrohten Pflges., gesättigtes Artenspektrum, einige RL-Arten

## Bestandsbeschreibung

Mittelalter bis älterer Buchenwaldstreifen östlich dem Kupferredder auf frischem bis mäßig feuchtem (staufeuchtem) Standort. Im Osten fließend in die angrenzenden Fichten-Läichtenbestände übergehend. Buche bis ca. 60 cm Stammdurchmesser, Bestand recht totholzreich. Tlw. ist eine dichte Strauchschicht aus Buchen vorhanden, in größerer Zahl sind auch Berg-Ahorn, Hainbuche und Eberesche eingestreut. In diesem Bereichen fehlt eine Krautschicht weitgehend. In den lichtereren Bereichen Arten bodensaurer und mäßig basenreicher Standorte im Wechsel vertreten, insgesamt überwiegen die typischen Arten des LRT 9130. Entlang dem Kupferredder höhere Anteile an Störzeigern.

## Vorkommen an Biototypen

1	TF	Typ	HF	F.Anteil
2	BTYP	Biototyp		- gesetzl. Grundl.
3	Zusatz	Zusatz zum Biototypen		
4	LRT	Lebensraumtyp		
1	1		Ja	100 %
2	WMM	Buchenwald basenreicher Standorte (2000)		
4	9130	Waldmeister-Buchenwald (Asperulo-Fagetum)		

## Räumliche Lage

<b>Lagebeschreibung</b>	NSG Wohldorfer Wald; östlich dem Kupferredder			
<b>Nachbarnutzung/en</b>	Wald			
<b>Rechtswert (X)</b>	575578	<b>Hochwert (Y)</b>	5951456	
<b>Bezirk</b>	Wandsbek	<b>Naturraum</b>	Stapelfelder Jungmoränengebiet (702.00)	
<b>Stadtteil (OT-Nr.)</b>	Wohldorf-Ohlstedt (523)	<b>Gemarkung</b>	Wohldorf (535)	
<b>Digitaler Grünplan</b>	<input type="checkbox"/> <b>Hafengesamtgebiet</b>	<input type="checkbox"/> <b>Ramsargebiet</b>	<input type="checkbox"/> <b>EG-Vogelschutzgeb.</b>	<input checked="" type="checkbox"/> <b>x</b>
<b>Ausgleichsflächen</b>	<input type="checkbox"/> <b>Biosphärenreservat</b>	<input type="checkbox"/> <b>Nationalpark</b>		
<b>NSG / ND / LSG</b>	NSG Wohldorfer Wald [ HH-508 / Anteil: 100% ]			
<b>FFH-GEBIET</b>	Wohldorfer Wald [ DE 2226-302 / Anteil: 100% ]			
<b>Wasserschutzgebiet</b>				

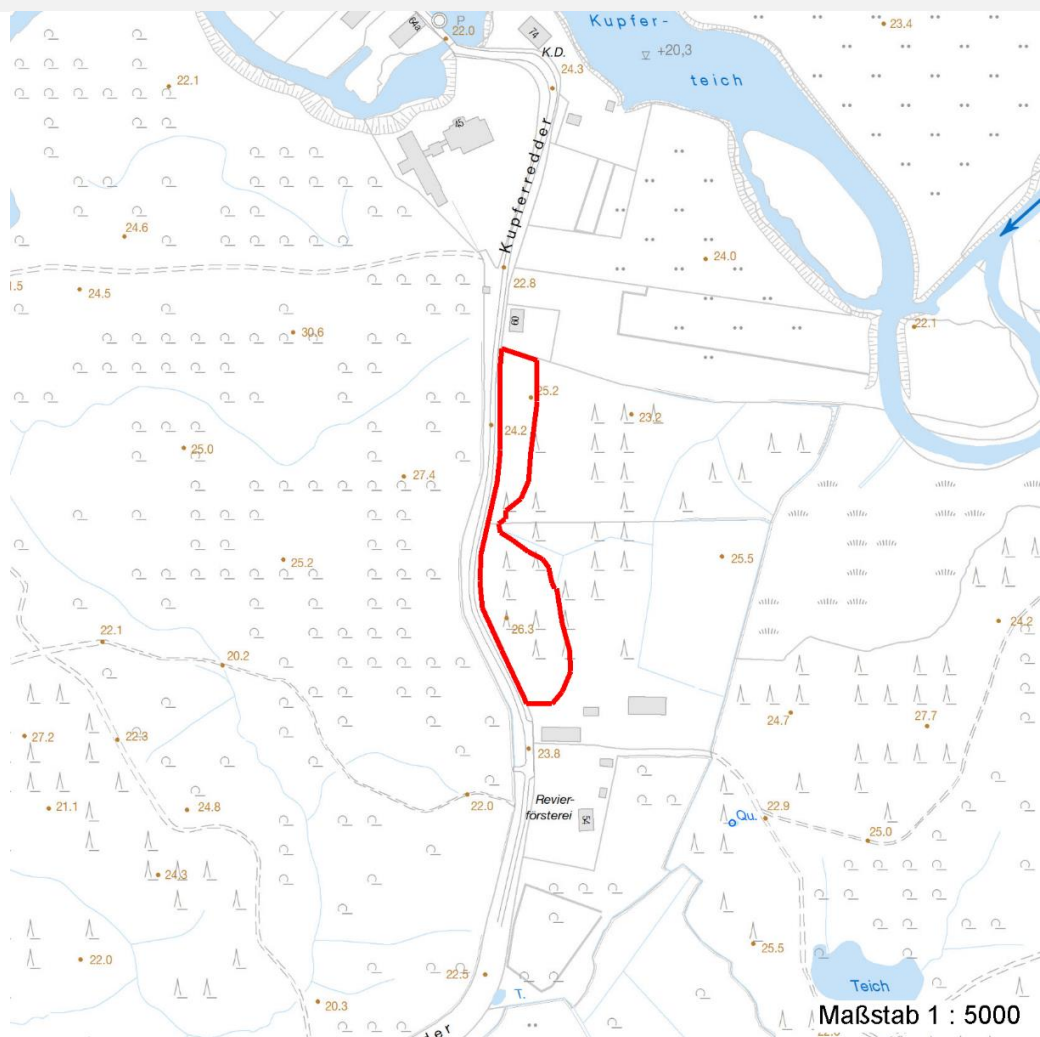
# Erhebungsbogen

**B**

<b>Projekt</b>	FFH-Ersterfassung	<b>Interne Nr.</b>	70882
		<b>DK5   DK5-GK</b>	7450 7452
		<b>DK5 - Name</b>	Wohldorf-Ohlstädt
<b>Handlungsbedarf</b>	Nein	<b>Biotop-Nr.   alt</b>	423 1021
<b>Bearbeitung</b>	OBS	<b>Kartierung</b>	30.06.2004
<b>Räumliche Abbildung</b>	Fläche	<b>Fläche / Länge [m<sup>2</sup>/m]</b>	7220,492
<b>Anzahl Abschnitte</b>	1	<b>Breite (lineare Abb.) [m]</b>	

## Räumliche Lage

Karte



## Weitere Erhebungsbögen

Interne Nr.	Interne Nr. Zuordnung	DK5	Biotop-Nr.	Kartierung	Zuordnung	DK5 (GK)	Biotop-Nr. (alt)
70882	56694	7450	131	04.05.2011	N	7452	149
70882	56462	7450	48	22.09.2003	<	7452	54

Zuordnung: N = nachfolgende Kartierung, K = weitere Kartierungen (zeitlich vorher oder nachher)

# Erhebungsbogen

**B**

<b>Projekt</b>	FFH-Ersterfassung	<b>Interne Nr.</b>	70882
		<b>DK5   DK5-GK</b>	7450 7452
<b>Handlungsbedarf</b>	Nein	<b>DK5 - Name</b>	Wohldorf-Ohlstedt
<b>Bearbeitung</b>	OBS	<b>Biotop-Nr.   alt</b>	423 1021
<b>Räumliche Abbildung</b>	Fläche	<b>Kartierung</b>	30.06.2004
<b>Anzahl Abschnitte</b>	1	<b>Fläche / Länge [m<sup>2</sup>/m]</b>	7220,492
		<b>Breite (lineare Abb.) [m]</b>	

## Teilflächenbeschreibung

<b>Teilflächentyp</b>		<b>Teilflächen-Nr.</b>	1
<b>Biototyp</b>	Buchenwald basenreicher Standorte (2000)	<b>Biototyp</b>	WMM
<b>- Zusatz</b>		<b>- gesetzl. Grundl.</b>	
<b>FFH-LRT</b>	Waldmeister-Buchenwald (Asperulo-Fagetum)	<b>FFH-LRT</b>	9130
<b>Beschreibung</b>		<b>Entw.potential LRT</b>	
		<b>Hauptfläche</b>	Ja
		<b>Flächenanteil</b>	100 %
		<b>FFH-Unters.Fläche</b>	Nein
		<b>Saatgutfläche</b>	Nein

## Weitere Angaben

Merkmal	Wert
<b>Veg. - Deckg./Ant.</b>	
Gesamt	90 %
1. Krautschicht	30 %
Geophyten	25 %

## FFH-Bewertungen (HH)

Lebensraumtyp / Parameter	Wertstufe A	Wertstufe B	Wertstufe C	Wert / Begründung	Z
<b>9130 (HH) Waldmeister-Buchenwald (Asperulo-Fagetum)</b>					<b>B</b>
<b>Habitatstrukturen</b>					<b>B</b>
Entwicklungsphasen; Anzahl auf der Fläche; n=7	günstig > 3 in enger Verzahnung	mittel 2 bis 3	ungünstig 1		<b>B</b>
Auftreten der älteren Phasen; Rp: Reifephase, ssBh: sehr starkes Baumholz, sBh: starkes Baumholz	Rp	Rp, sBh oder ssBh	keine ältere Phasen		<b>B</b>
Altbäume; Altbäume sind älter 150 Jahre: BHD > 80 cm (40cm im Auwald)	günstig	mittel	ungünstig		<b>B</b>
Anzahl / ha; Buche, Eiche, Eschen ab 80 cm Stammdurchmesser in Brusthöhe, andere Baumarten ab 40 cm	> 5	1-5	keine		<b>B</b>
Stehendes und liegendes Totholz; Anz. / ha; ab 5 m Länge / Buche, Eiche, Eschen ab 80 cm Stammdurchmesser in Brusthöhe, andere Baumarten ab 40 cm	günstig > 3, l. u. s.	mittel 1-3, l. o. s.	ungünstig kein Totholz		<b>B</b>
<b>Beeinträchtigungen</b>					<b>A</b>
Störungen des Standortes;	günstig	mittel	ungünstig		<b>A</b>
Fahrspuren;	keine	nur Teilfl.	flächig		<b>A</b>
Entwässerung;	keine	gering	deutlich		<b>A</b>
Abstand zu Emittenten;	groß	gering	kein		<b>A</b>
sonstige Nährstoffeinträge;	keine	erkennbar	stark		<b>A</b>
Anreicherung von Nährstoffen in der Fläche					<b>A</b>

# Erhebungsbogen

**B**

<b>Projekt</b>	FFH-Ersterfassung	<b>Interne Nr.</b>	70882
		<b>DK5   DK5-GK</b>	<b>7450</b> 7452
<b>Handlungsbedarf</b>	Nein	<b>DK5 - Name</b>	Wohldorf-Ohlstedt
<b>Bearbeitung</b>	OBS	<b>Biotop-Nr.   alt</b>	<b>423</b> 1021
<b>Räumliche Abbildung</b>	Fläche	<b>Kartierung</b>	30.06.2004
<b>Anzahl Abschnitte</b>	1	<b>Fläche / Länge [m<sup>2</sup>/m]</b>	7220,492
		<b>Breite (lineare Abb.) [m]</b>	

## FFH-Bewertungen (HH)

Lebensraumtyp / Parameter	Wertstufe A	Wertstufe B	Wertstufe C	Wert / Begründung	Z
Untypische Vegetationsaspekte;	günstig	mittel	ungünstig		A
untypische Baumarten; Deckung %	< 5%	5-10%	11-30%		A
Verdichtungszeiger; Deckung %	< 5%	> 5% Teilf.	> 5% fläch.		A
Nitrophyten; Deckung %	< 5%	> 5% Teilf.	> 5% fläch.		A
Neophyten / Gartenpflanzen;	< 5%	> 5% Teilf.	> 5% fläch.		A
Deckung %					
Lichtzeiger; Deckung %	< 5%	> 5% Teilf.	> 5% fläch.		A
untyp. Arten (ohne Bäume);	< 10%	10-25%	> 25%		A
Deckung %					
Verbiss, Schäle; Einfluss auf die	keine	verj.hemmen	verj.gefährde		A
Verjüngung des Bestandes		d	nd		
Nutzungen;	günstig	mittel	ungünstig		A
Tritt / Zerschneidung;	keine	gering	stark		B
Müllablagerungen;	keine	gering	stark		A
hörbarer, dauerh. Lärm;	kein	deutl.	stark		A
<b>Arteninventar</b>					<b>B</b>

## Zeigerwerte der Pflanzenartenliste (Auswertung)

<b>Standort</b>	<b>Belichtung</b>	schattig bis halbschattig	3,5
<b>Boden</b>	<b>Feuchte</b>	frisch und mäßig frisch	5,2
	<b>Stickstoff (N)</b>	mäßig stickstoffarm bis stickstoffreich	5,9
	<b>Reaktion</b>	mäßig sauer	5,3
<b>Vegetation</b>	<b>Mahdverträglichkeit</b>	schnittempfindlich (nur Herbstschnitt vertragend)	3
<b>Zeigerwerte</b>	<b>Futterwert</b>	sehr geringwertiges Futter	1,9
	<b>Wechselfeuchteanzeiger</b>		1
	<b>Giftpflanzen</b>		1
	<b>Überschw.anzeiger</b>		0

## Pflanzenartenliste

Gruppe / Pflanzenart	MS	M	W	Vs	St	PA	Ph	Sz	VS	V	G	cf	§	Rote Liste			
														HH	ND	SH	D
<b>Tracheobionta (Gefäßpflanzen)</b>																	
Acer pseudoplatanus (Berg-Ahorn)	9	h	T	S													
Acer pseudoplatanus (Berg-Ahorn)	9	w	T	B1													
Acer pseudoplatanus (Berg-Ahorn)	9	z	T	K1													
Athyrium filix-femina (Gewöhnlicher Frauenfarn)	9	w		-													
Carex remota (Winkel-Segge)	9	w		-													
Carex sylvatica (Wald-Segge)	9	w	T	-									3				
Carpinus betulus (Hainbuche)	9	w		S													
Circaea lutetiana (Gewöhnliches Hexenkraut)	9	z	T	-													
Deschampsia cespitosa (Rasen-Schmiele)	9	w		-													
Dryopteris filix-mas (Gewöhnlicher Wurmfarne)	9	w	T	-													
Fagus sylvatica (Rotbuche)	9	9	T	B1													
Fagus sylvatica (Rotbuche)	9	z	T	K1													
Fagus sylvatica (Rotbuche)	9	h	T	S													

# Erhebungsbogen

**B**

<b>Projekt</b>	FFH-Ersterfassung	<b>Interne Nr.</b>	70882
		<b>DK5   DK5-GK</b>	<b>7450</b> 7452
<b>Handlungsbedarf</b>	Nein	<b>DK5 - Name</b>	Wohldorf-Ohlstedt
<b>Bearbeitung</b>	OBS	<b>Biotop-Nr.   alt</b>	<b>423</b> 1021
<b>Räumliche Abbildung</b>	Fläche	<b>Kartierung</b>	30.06.2004
<b>Anzahl Abschnitte</b>	1	<b>Fläche / Länge [m²/m]</b>	7220,492
		<b>Breite (lineare Abb.) [m]</b>	

## Pflanzenartenliste

Gruppe / Pflanzenart	MS	M	W	Vs	St	PA	Ph	Sz	VS	V	G	cf	§	Rote Liste				
														HH	ND	SH	D	
Festuca ovina agg. (Artengruppe Schaf-Schwingel)	9	w		-													V	
Fraxinus excelsior (Gewöhnliche Esche)	9	w	T	B1														
Fraxinus excelsior (Gewöhnliche Esche)	9	z	T	K1														
Galeobdolon argentatum (Garten Goldnessel)	9	w		-														
Galeobdolon luteum (Echte Goldnessel)	9	z	T	-													V	
Galium aparine (Kletten-Labkraut)	9	w		-														
Galium odoratum (Waldmeister)	9	z	T	-													V	
Geranium robertianum (Stinkender Storchnabel)	9	w		-														
Geum urbanum (Echte Nelkenwurz)	9	w		-														
Glechoma hederacea (Gundermann)	9	w		-														
Hedera helix (Efeu)	9	w		-														
Holcus mollis (Weiches Honiggras)	9	w		-														
Impatiens noli-tangere (Echtes Springkraut)	9	z	T	-													V	
Impatiens parviflora (Kleinblütiges Springkraut)	9	h		-														
Luzula pilosa (Behaarte Hainsimse)	9	w		-													3	
Maianthemum bifolium (Zweiblättrige Schattenblume)	9	w		-														
Melica uniflora (Einblütiges Perlgras)	9	z	T	-													3	
Milium effusum (Wald-Flattergras)	9	h	T	-														
Oxalis acetosella (Wald-Sauerklee)	9	h		-														
Picea abies (Gemeine Fichte)	9	w		K1														
Poa nemoralis (Hain-Rispengras)	9	w		-														
Polygonatum multiflorum (Vielblütige Weißwurz)	9	w		-														
Pseudotsuga menziesii (Douglasie)	9	w		S														
Quercus robur (Stiel-Eiche)	9	w	T	B1														
Quercus robur (Stiel-Eiche)	9	w	T	K1														
Rubus fruticosus agg. (Artengruppe Echte Brombeere)	9	z	S	-														
Rubus idaeus (Himbeere)	9	w	S	-														
Sambucus nigra (Schwarzer Holunder)	9	w	S	S														
Sorbus aucuparia (Eberesche)	9	w		K1														
Sorbus aucuparia (Eberesche)	9	z		S														
Stellaria holostea (Große Sternmiere)	9	z		-														
Stellaria nemorum (Wald-Sternmiere)	9	w	T	-														
Taxus baccata (Gemeine Eibe)	9	w		S											b	3	V	
Urtica dioica (Große Brennnessel)	9	w	S	-														
Viola riviniana (Hain-Veilchen)	9	z		-									X					
<b>Anzahl Rote Liste Arten</b>															<b>6</b>	<b>1</b>	<b>1</b>	<b>1</b>
<b>Anzahl Arten</b>																		<b>41</b>

MS: Mengensystem; M: Mengenangabe, W: Bewertung der Art (FFH-Monitoring), Vs: Vegetationsschicht, St: Status, PA: Autor Phänologie; Ph: Phänologie, Sz: Soziabilität, VS: Vitalitätssystem; V: Vitalität, G: Geschlecht, cf: unsichere Bestimmung, §: Schutz nach BNatSchG, HH: Rote Liste Hamburg, Nds: Rote Liste Niedersachsen, SH: Rote Liste Schleswig-Holstein, D: Rote Liste Deutschland