

Erhebungsbogen

B

Projekt	Biotopkartierung Hamburg	Interne Nr.	56749
		DK5 DK5-GK	7450 7452
Handlungsbedarf	Ja	DK5 - Name	Wohldorf-Ohlstedt
Bearbeitung	BRA	Biotop-Nr. alt	40 44
Räumliche Abbildung	Fläche	Kartierung	20.09.2003
Anzahl Abschnitte	1	Fläche / Länge [m²/m]	7714,4739
		Breite (lineare Abb.) [m]	

Gesetzlicher Schutz § 30 (2) 3.4 Trockenrasen **Schutz nur teilweise** Ja

Gesamtbewertung	6 Wertvoll
– Alter	5 Biotop mittleren Alters, 20 bis 50 Jahre
– Belastungsgrad	6 Flächenhaft geringe oder örtlich stärkere oder Vorbelastung mit deutlichem Einfluß
– Ökolog. Funktion	7 Sehr hohe Bedeutung in einem Biotopkomplex, für den lokalen Biotopverbund oder als Puffer
– Seltenheit	6 Seltener Biotoptyp, ohne seltene oder bedrohte Pflges., ungesättigtes Artenspektrum, reliktsische RL-Arten

Bestandsbeschreibung

Heterogene Sukzessionsfläche mit Dominanz eines lichten Eichen-Birken-Pionierwaldes mit Höhen um 10m und Stammdurchmessern um 20cm, mit struktureichem, teils dichtem Unterwuchs aus Holunder und Brombeergebüsch. Der Bodenbewuchs ist meist dicht und grasreich, teilweise breiten sich wüchsige Krautfluren aus Adlerfarn und Herkuleskraut aus. Der in der Vorkartierung erwähnte Trockenrasen- bzw. Heiderest war nicht auffindbar.

Vorkommen an Biotoptypen

1	TF	Typ	HF	F.Anteil
2	BTYP	Biotoptyp	- gesetzl. Grundl.	
3	Zusatz	Zusatz zum Biotoptypen		
4	LRT	Lebensraumtyp		
1	1		Ja	100 %
2	WPB	Birken- und Espen-Pionier- oder Vorwald (2000)		

Räumliche Lage

Lagebeschreibung	W Alster	Hochwert (Y)	5950506
Nachbarnutzung/en	Privatgrundstücke, Alsterufer	Naturraum	Stapelfelder Jungmoränengebiet (702.00)
Rechtswert (X)	574156	Gemarkung	Duvenstedt (534)
Bezirk	Wandsbek	Ramsargebiet	<input type="checkbox"/> EG-Vogelschutzgeb. <input type="checkbox"/>
Stadtteil (OT-Nr.)	Duvenstedt (522)	Nationalpark	<input type="checkbox"/>
Digitaler Grünplan	<input type="checkbox"/> Hafengesamtgebiet		
Ausgleichsflächen	<input type="checkbox"/> Biosphärenreservat		
NSG / ND / LSG	LSG Duvenstedt, Bergstedt, Lemsahl-Mellingstedt, Volksdorf und Rahlstedt [HH-2009 / Anteil: 3%], NSG Rodenbeker Quellental [HH-503 / Anteil: 97%]		
FFH-GEBIET			
Wasserschutzgebiet			

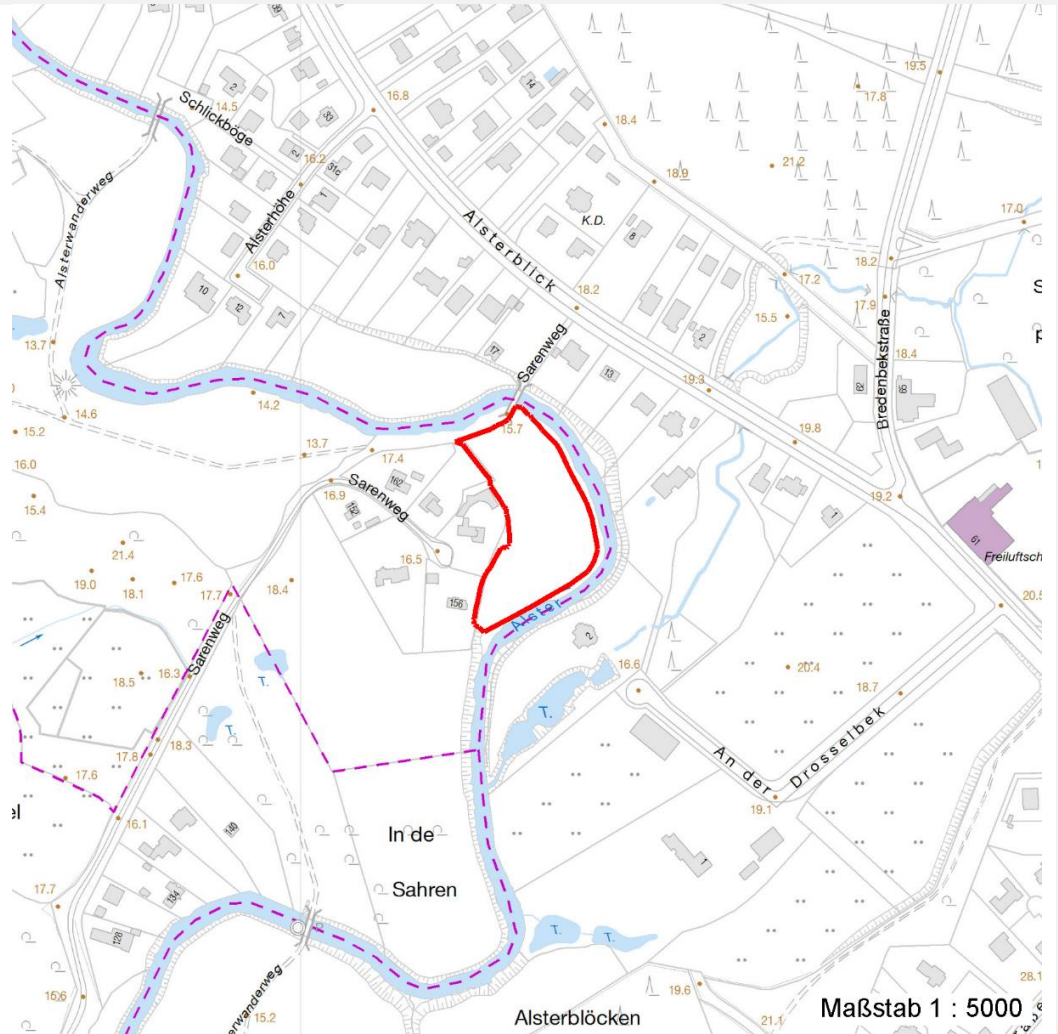
Erhebungsbogen

B

Projekt	Biotopkartierung Hamburg	Interne Nr.	56749
		DK5 DK5-GK	7450 7452
		DK5 - Name	Wohldorf-Ohlstedt
Handlungsbedarf	Ja	Biotop-Nr. alt	40 44
Bearbeitung	BRA	Kartierung	20.09.2003
Räumliche Abbildung	Fläche	Fläche / Länge [m²/m]	7714,4739
Anzahl Abschnitte	1	Breite (lineare Abb.) [m]	

Räumliche Lage

Karte



Weitere Erhebungsbögen

Interne Nr.	Interne Nr. Zuordnung	DK5	Biotop-Nr.	Kartierung	Zuordnung	DK5 (GK)	Biotop-Nr. (alt)
56749	56822	7450	40	15.08.1995	K	7452	44
56749	56745	7450	40	19.10.2011	K	7452	44

Zuordnung: N = nachfolgende Kartierung, K = weitere Kartierungen (zeitlich vorher oder nachher)

Weitere Angaben

Merkmal	Wert
Auswertung	
Gefährdung / Einflüsse	Verarmung im Zuge der Sukzession, evtl. Verlust des geschützten Magerrasenbestandes, Ablagerung von Gartenabfällen, Ausbreitung von Neophyten
Wertgesichtspunkte zoologisch bedeutsame Strukturen	Arten- und strukturreich, pot. Brutvogelhabitat, relativ naturnah, wenig gestört Dichte spontane Gebüsche

Erhebungsbogen

B

Projekt	Biotopkartierung Hamburg	Interne Nr.	56749
		DK5 DK5-GK	7450 7452
Handlungsbedarf	Ja	DK5 - Name	Wohldorf-Ohlstedt
Bearbeitung	BRA	Biotop-Nr. alt	40 44
Räumliche Abbildung	Fläche	Kartierung	20.09.2003
Anzahl Abschnitte	1	Fläche / Länge [m²/m]	7714,4739
		Breite (lineare Abb.) [m]	

Weitere Angaben

Merkmal	Wert
Bedeutung für Tiergruppe	Totholz Vögel
Maßnahmen	Evtl. Bereiche mit magerem Standortpotential vom Gehölzaufwuchs befreien

Teilflächenbeschreibung

Teilflächentyp		Teilflächen-Nr.	1
Biotoptyp	Birken- und Espen-Pionier- oder Vorwald (2000)	Biotoptyp	WPB
- Zusatz		- gesetzl. Grundl.	
FFH-LRT		FFH-LRT	
Beschreibung		Entw.potential LRT	
		Hauptfläche	Ja
		Flächenanteil	100 %
		FFH-Unters.Fläche	Nein
		Saatgutfläche	Nein

Weitere Angaben

Merkmal	Wert
Boden	
Feuchte	6 - mäßig feucht und wechselfeucht
Stickstoffgehalt	7 - stickstoffreich
Standort, Relief	
Belichtung	7 - halbsonnig
Veg. - Soziologie	
BfN Schlüssel	48 - Querco-Fagetea (Reichere Laubwälder und Gebüsche)

Zeigerwerte der Pflanzenartenliste (Auswertung)

Standort	Belichtung	halbsonnig	6,6
Boden	Feuchte	mäßig feucht und wechselfeucht	5,9
	Stickstoff (N)	stickstoffreich	6,8
	Reaktion	schwach sauer	5,6
Vegetation	Mahdverträglichkeit	mäßig schnittverträglich (erster Schnitt nicht vor 1. Juli)	5,2
Zeigerwerte	Futterwert	sehr geringwertiges Futter	2,1
	Wechselfeuchteanzeiger		3
	Giftpflanzen		1
	Überschw.anzeiger		1

Pflanzenartenliste

Gruppe / Pflanzenart	MS	M	W	Vs	St	PA	Ph	Sz	VS	V	G	cf	Rote Liste			
													§	HH	ND	SH
Tracheobionta (Gefäßpflanzen)																
Agrostis capillaris (Rotes Straußgras)	7	w		-												
Alnus glutinosa (Schwarz-Erle)	7	w		-												
Arrhenatherum elatius (Glatthafer)	7	w		-												
Betula pendula (Hänge-Birke)	7	h		-												

Erhebungsbogen

B

Projekt	Biotopkartierung Hamburg		Interne Nr.	56749	
			DK5 DK5-GK	7450	7452
Handlungsbedarf	Ja		DK5 - Name	Wohldorf-Ohlstedt	
Bearbeitung	BRA	Kopie	Biotop-Nr. alt	40	44
Räumliche Abbildung	Fläche	Nein	Kartierung	20.09.2003	
Anzahl Abschnitte	1		Fläche / Länge [m²/m]	7714,4739	
			Breite (lineare Abb.) [m]		

Pflanzenartenliste

Gruppe / Pflanzenart	MS	M	W	Vs	St	PA	Ph	Sz	VS	V	G	cf	§	Rote Liste			
														HH	ND	SH	D
Carpinus betulus (Hainbuche)	7	z		-													
Cerastium holosteoides (Gewöhnliches Hornkraut)	7	w		-													
Cirsium arvense (Acker-Kratzdistel)	7	w		-													
Epilobium angustifolium (Schmalblättriges Weidenröschen)	7	w		-													
Equisetum arvense (Acker-Schachtelhalm)	7	w		-													
Galeopsis tetrahit (Gewöhnlicher Hohlzahn)	7	w		-													
Glechoma hederacea (Gundermann)	7	h		-													
Heraclium mantegazzianum (Riesen-Bärenklau)	7	z		-													
Holcus mollis (Weiches Honiggras)	7	w		-													
Phalaris arundinacea (Rohr-Glanzgras)	7	z		-													
Poa trivialis (Gewöhnliches Rispengras)	7	z		-													
Populus tremula (Zitter-Pappel)	7	z		-													
Pteridium aquilinum (Adlerfarn)	7	z		-													
Quercus robur (Stiel-Eiche)	7	z		-													
Rubus caesius (Kratzbeere)	7	z		-													
Rubus fruticosus agg. (Artengruppe Echte Brombeere)	7	z		-													
Rubus idaeus (Himbeere)	7	z		-													
Sambucus nigra (Schwarzer Holunder)	7	z		-													
Sorbus aucuparia (Eberesche)	7	z		-													
Urtica dioica (Große Brennnessel)	7	z		-													
Anzahl Rote Liste Arten																	
Anzahl Arten													24				

MS: Mengensystem; M: Mengenangabe, W: Bewertung der Art (FFH-Monitoring), Vs: Vegetationsschicht, St: Status, PA: Autor Phänologie; Ph: Phänologie, Sz: Soziabilität, VS: Vitalitätssystem; V: Vitalität, G: Geschlecht, cf: unsichere Bestimmung, §: Schutz nach BNatSchG, HH: Rote Liste Hamburg, Nds: Rote Liste Niedersachsen, SH: Rote Liste Schleswig-Holstein, D: Rote Liste Deutschland