

Erhebungsbogen

B

| | | | |
|----------------------------|--------------------------|---|-------------------|
| Projekt | Biotopkartierung Hamburg | Interne Nr. | 56745 |
| | | DK5 DK5-GK | 7450 7452 |
| Handlungsbedarf | Nein | DK5 - Name | Wohldorf-Ohlstedt |
| Bearbeitung | BRA | Biotop-Nr. alt | 40 44 |
| Räumliche Abbildung | Fläche | Kartierung | 19.10.2011 |
| Anzahl Abschnitte | 1 | Fläche / Länge [m²/m] | 7742,7623 |
| | | Breite (lineare Abb.) [m] | |

Gesetzlicher Schutz **_ kein gesetzl. Schutz kein gesetzlich geschütztes Biotop** **Schutz nur teilweise** **Nein**

| | | |
|---------------------------|---|--|
| Gesamtbewertung | 6 | Wertvoll |
| – Alter | 4 | Biotop mittleren Alters, 10 bis 20 Jahre |
| – Belastungsgrad | 7 | Flächenhaft geringe oder Vorbelastung mit schwachem Einfluß |
| – Ökolog. Funktion | 6 | Hohe Bedeutung in einem Biotopkomplex, für den lokalen Biotopverbund oder als Puffer |
| – Seltenheit | 6 | Seltener Biotoptyp, ohne seltene oder bedrohte Pflges., ungesättigtes Artenspektrum, reliktsische RL-Arten |

Bestandsbeschreibung

Heterogener, junger Waldbestand mit hochwüchsigen Pioniergehölzen aus Birken und Espe, die um 20 bis 30 cm Stammdicke erreichen. Daneben zerstreute Vorkommen von Hain-Buchen, Eschen, insgesamt noch licht, v.a. im Norden mit kräftigem, krautigem Unterwuchs, der randlich deutlich ruderal, örtlich auch neophytisch geprägt ist mit höheren Anteilen von Großblütigem Springkraut. Größere Adlerfarnbestände zeigen einen bodensauren, mageren Standort an. Im übrigen dominieren halbruderale Halbschattenfluren aus Gundermann und Giersch, die lehmige und nährstoffreichere Standorte anzeigen. Auch Efeu nimmt größere Anteile in der Krautschicht ein. Die Stammdicken liegen um 20 bis 40 cm und es beginnt sich ein Mischwald aus Eichen und Hain-Buchen zu entwickeln, der auf einer ebenen Fläche wächst, unterhalb der Geestflächen, deutlich über der Alster, örtlich etwas bodenfeucht.

Vorkommen an Biotoptypen

| 1 | TF | Typ | HF | F.Anteil |
|---|--------|--|--------------------|----------|
| 2 | BTYP | Biotoptyp | - gesetzl. Grundl. | |
| 3 | Zusatz | Zusatz zum Biotoptypen | | |
| 4 | LRT | Lebensraumtyp | | |
| 1 | 1 | | Ja | 100 % |
| 2 | WPB | Birken- und Espen-Pionier- oder Vorwald (2000) | | |

Räumliche Lage

| | | | |
|---|---|--|--|
| Lagebeschreibung | An der Alster, östlich Sarenweg | | |
| Nachbarnutzung/en | Alster, Gärten | | |
| Rechtswert (X) | 574157 | Hochwert (Y) | 5950507 |
| Bezirk | Wandsbek | Naturraum | Stapelfelder Jungmoränengebiet (702.00) |
| Stadtteil (OT-Nr.) | Duvenstedt (522) | Gemarkung | Duvenstedt (534) |
| Digitaler Grünplan | <input type="checkbox"/> Hafengesamtgebiet | <input type="checkbox"/> Ramsargebiet | <input type="checkbox"/> EG-Vogelschutzgeb. |
| Ausgleichsflächen NSG / ND / LSG | <input type="checkbox"/> Biosphärenreservat | <input type="checkbox"/> Nationalpark | |
| FFH-GEBIET | LSG Duvenstedt, Bergstedt, Lemsahl-Mellingstedt, Volksdorf und Rahlstedt [HH-2009 / Anteil: 2%], NSG Rodenbeker Quellental [HH-503 / Anteil: 98%] | | |
| Wasserschutzgebiet | | | |

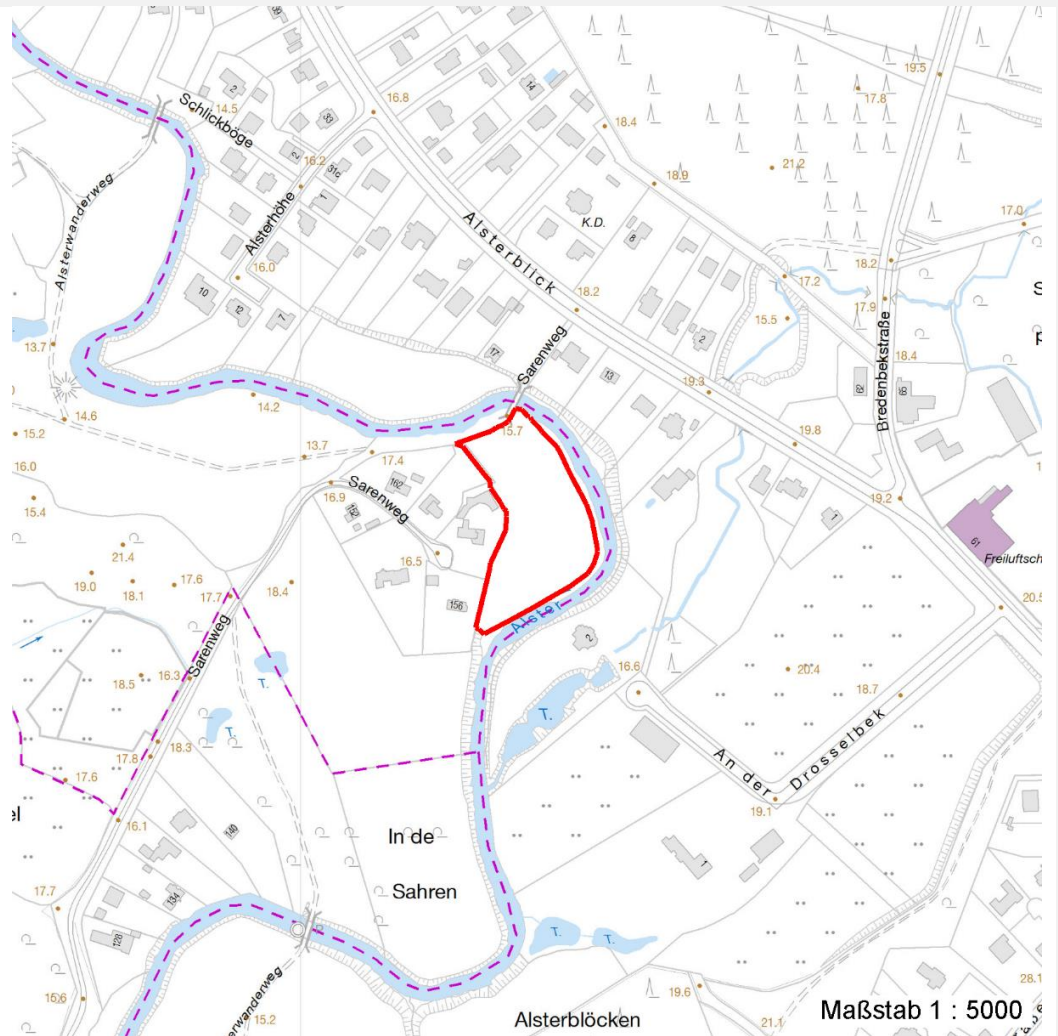
Erhebungsbogen

B

| | | | |
|----------------------------|--------------------------|---|-------------------|
| Projekt | Biotopkartierung Hamburg | Interne Nr. | 56745 |
| | | DK5 DK5-GK | 7450 7452 |
| | | DK5 - Name | Wohldorf-Ohlstedt |
| Handlungsbedarf | Nein | Biotop-Nr. alt | 40 44 |
| Bearbeitung | BRA | Kartierung | 19.10.2011 |
| Räumliche Abbildung | Fläche | Fläche / Länge [m²/m] | 7742,7623 |
| Anzahl Abschnitte | 1 | Breite (lineare Abb.) [m] | |

Räumliche Lage

Karte



Weitere Erhebungsbögen

| Interne Nr. | Interne Nr. Zuordnung | DK5 | Biotop-Nr. | Kartierung | Zuordnung | DK5 (GK) | Biotop-Nr. (alt) |
|-------------|-----------------------|------|------------|------------|-----------|----------|------------------|
| 56745 | 56822 | 7450 | 40 | 15.08.1995 | K | 7452 | 44 |
| 56745 | 56749 | 7450 | 40 | 20.09.2003 | K | 7452 | 44 |

Zuordnung: N = nachfolgende Kartierung, K = weitere Kartierungen (zeitlich vorher oder nachher)

Foto

| Interne Nr. | Index | Dateiname | Aufnahmerichtung |
|-------------|-------|----------------------|------------------|
| 12696 | 0 | 7450_40_191011_1.JPG | |
| 12697 | 0 | 7450_40_191011_2.JPG | |
| 12698 | 0 | 7450_40_191011_3.JPG | |

Erhebungsbogen

B

| | | | |
|----------------------------|--------------------------|---|-------------------|
| Projekt | Biotopkartierung Hamburg | Interne Nr. | 56745 |
| | | DK5 DK5-GK | 7450 7452 |
| Handlungsbedarf | Nein | DK5 - Name | Wohldorf-Ohlstedt |
| Bearbeitung | BRA | Biotop-Nr. alt | 40 44 |
| Räumliche Abbildung | Fläche | Kartierung | 19.10.2011 |
| Anzahl Abschnitte | 1 | Fläche / Länge [m²/m] | 7742,7623 |
| | | Breite (lineare Abb.) [m] | |

Weitere Angaben

| Merkmal | Wert |
|------------------------|--|
| Auswertung | |
| Gefährdung / Einflüsse | Störung durch einen Waldweg, der das Gebiet quert, vermutlich relativ kräftiger Siedlungsdruck, Ablagerung von Gartenabfällen. |
| Wertgesichtspunkte | Relativ naturnahe Entwicklung, totholzreich, strukturreich. |
| Maßnahmen | Weiter der Sukzession überlassen. |

Foto

Fotodatei 7450_40_191011_1.JPG**Bildbeschreibung**
Aufnahmerichtung**Fotodatei** 7450_40_191011_2.JPG**Bildbeschreibung**
Aufnahmerichtung

Foto

Fotodatei 7450_40_191011_3.JPG**Bildbeschreibung**
Aufnahmerichtung**Fotodatei****Bildbeschreibung**
Aufnahmerichtung

Erhebungsbogen

B

| | | | |
|----------------------------|--------------------------|---|-------------------|
| Projekt | Biotopkartierung Hamburg | Interne Nr. | 56745 |
| | | DK5 DK5-GK | 7450 7452 |
| Handlungsbedarf | Nein | DK5 - Name | Wohldorf-Ohlstedt |
| Bearbeitung | BRA | Biotop-Nr. alt | 40 44 |
| Räumliche Abbildung | Fläche | Kartierung | 19.10.2011 |
| Anzahl Abschnitte | 1 | Fläche / Länge [m²/m] | 7742,7623 |
| | | Breite (lineare Abb.) [m] | |

Teilflächenbeschreibung

| | | | |
|-----------------------|--|---------------------------|-------|
| Teilflächentyp | | Teilflächen-Nr. | 1 |
| Biotoptyp | Birken- und Espen-Pionier- oder Vorwald (2000) | Biotoptyp | WPB |
| - Zusatz | | - gesetzl. Grundl. | |
| FFH-LRT | | FFH-LRT | |
| Beschreibung | | Entw.potential LRT | |
| | | Hauptfläche | Ja |
| | | Flächenanteil | 100 % |
| | | FFH-Unters.Fläche | Nein |
| | | Saatgutfläche | Nein |

Zeigerwerte der Pflanzenartenliste (Auswertung)

| | | | |
|--------------------|-------------------------------|---|-----|
| Standort | Belichtung | halbschattig | 5,3 |
| Boden | Feuchte | mäßig feucht und wechselfeucht | 5,9 |
| | Stickstoff (N) | stickstoffreich | 6,8 |
| | Reaktion | neutral | 6,6 |
| Vegetation | Mahdverträglichkeit | mäßig schnittverträglich (erster Schnitt nicht vor 1. Juli) | 5,2 |
| Zeigerwerte | Futterwert | sehr geringwertiges Futter | 1,5 |
| | Wechselfeuchteanzeiger | | 1 |
| | Giftpflanzen | | 2 |
| | Überschw.anzeiger | | 3 |

Pflanzenartenliste

| Gruppe / Pflanzenart | MS | M | W | Vs | St | PA | Ph | Sz | VS | V | G | cf | § | Rote Liste | | | |
|--|----|---|---|----|----|----|----|----|----|---|---|----|---|------------|----|----|---|
| | | | | | | | | | | | | | | HH | ND | SH | D |
| Tracheobionta (Gefäßpflanzen) | | | | | | | | | | | | | | | | | |
| Acer platanoides (Spitz-Ahorn) | 7 | w | | - | - | | | | | | | | | | | | |
| Acer pseudoplatanus (Berg-Ahorn) | 7 | w | | - | - | | | | | | | | | | | | |
| Aegopodium podagraria (Giersch) | 7 | h | | - | - | | | | | | | | | | | | |
| Alliaria petiolata (Knoblauchsrauke) | 7 | z | | - | - | | | | | | | | | | | | |
| Betula pendula (Hänge-Birke) | 7 | z | | - | - | | | | | | | | | | | | |
| Carpinus betulus (Hainbuche) | 7 | z | | - | - | | | | | | | | | | | | |
| Chelidonium majus (Schöllkraut) | 7 | w | | - | - | | | | | | | | | | | | |
| Circaea lutetiana (Gewöhnliches Hexenkraut) | 7 | w | | - | - | | | | | | | | | | | | |
| Corylus avellana (Haselnuss) | 7 | z | | - | - | | | | | | | | | | | | |
| Dryopteris dilatata (Breitblättriger Wurmfarne) | 7 | w | | - | - | | | | | | | | | | | | |
| Dryopteris filix-mas (Gewöhnlicher Wurmfarne) | 7 | w | | - | - | | | | | | | | | | | | |
| Fraxinus excelsior (Gewöhnliche Esche) | 7 | w | | - | - | | | | | | | | | | | | |
| Galeobdolon argentatum (Garten Goldnessel) | 7 | z | | - | - | | | | | | | | | | | | |
| Glechoma hederacea (Gundermann) | 7 | h | | - | - | | | | | | | | | | | | |
| Hedera helix (Efeu) | 7 | h | | - | - | | | | | | | | | | | | |
| Impatiens glandulifera (Drüsiges Springkraut) | 7 | h | | - | - | | | | | | | | | | | | |
| Impatiens parviflora (Kleinblütiges Springkraut) | 7 | w | | - | - | | | | | | | | | | | | |
| Polygonatum multiflorum (Vielblütige Weißwurz) | 7 | w | | - | - | | | | | | | | | | | | |
| Populus tremula (Zitter-Pappel) | 7 | h | | - | - | | | | | | | | | | | | |
| Pseudotsuga menziesii (Douglasie) | 7 | w | | - | - | | | | | | | | | | | | |

Erhebungsbogen

B

| | | | | | |
|----------------------------|--------------------------|--------------|---|-------------------|------|
| Projekt | Biotopkartierung Hamburg | | Interne Nr. | 56745 | |
| | | | DK5 DK5-GK | 7450 | 7452 |
| Handlungsbedarf | Nein | | DK5 - Name | Wohldorf-Ohlstedt | |
| Bearbeitung | BRA | Kopie | Biotop-Nr. alt | 40 | 44 |
| Räumliche Abbildung | Fläche | | Kartierung | 19.10.2011 | |
| Anzahl Abschnitte | 1 | | Fläche / Länge [m²/m] | 7742,7623 | |
| | | | Breite (lineare Abb.) [m] | | |

| Gruppe / Pflanzenart | MS | M | W | Vs | St | PA | Ph | Sz | VS | V | G | cf | § | Rote Liste | | | | |
|---|----|---|---|----|----|----|----|----|----|-----------|---|----|---|------------|----|----|---|--|
| | | | | | | | | | | | | | | HH | ND | SH | D | |
| Pteridium aquilinum (Adlerfarn) | 7 | z | | - | - | | | | | | | | | | | | | |
| Quercus robur (Stiel-Eiche) | 7 | z | | - | - | | | | | | | | | | | | | |
| Rosa multiflora (Vielblütige Rose) | 7 | w | | - | - | | | | | | | | | | | | | |
| Rubus caesius (Kratzbeere) | 7 | w | | - | - | | | | | | | | | | | | | |
| Rubus fruticosus agg. (Artengruppe Echte Brombeere) | 7 | z | | - | - | | | | | | | | | | | | | |
| Rubus idaeus (Himbeere) | 7 | z | | - | - | | | | | | | | | | | | | |
| Salix x rubens (Fahl-Weide) | 7 | w | | - | - | | | | | | | | | | | | | |
| Silene dioica (Rote Lichtnelke) | 7 | w | | - | - | | | | | | | | | | | | | |
| Stellaria holostea (Große Sternmiere) | 7 | z | | - | - | | | | | | | | | | | | | |
| Stellaria nemorum (Wald-Sternmiere) | 7 | w | | - | - | | | | | | | | | | | | | |
| Valeriana excelsa excelsa (Kriechender Baldrian) | 7 | w | | - | - | | | | | | | | | | | | D | |
| Anzahl Rote Liste Arten | | | | | | | | | | | | | | 1 | | | | |
| Anzahl Arten | | | | | | | | | | 31 | | | | | | | | |

MS: Mengensystem; M: Mengenangabe, W: Bewertung der Art (FFH-Monitoring), Vs: Vegetationsschicht, St: Status, PA: Autor Phänologie; Ph: Phänologie, Sz: Soziabilität, VS: Vitalitätssystem; V: Vitalität, G: Geschlecht, cf: unsichere Bestimmung, §: Schutz nach BNatSchG, HH: Rote Liste Hamburg, Nds: Rote Liste Niedersachsen, SH: Rote Liste Schleswig-Holstein, D: Rote Liste Deutschland