

Erhebungsbogen

B

Projekt	Biotopkartierung Hamburg, Datenbestand aus FoxPro	Interne Nr.	56822
		DK5 DK5-GK	7450 7452
Handlungsbedarf	Ja	DK5 - Name	Wohldorf-Ohlstedt
Bearbeitung	NET	Biotop-Nr. alt	40 44
Räumliche Abbildung	Fläche	Kartierung	15.08.1995
Anzahl Abschnitte	1	Fläche / Länge [m²/m]	4862,643
		Breite (lineare Abb.) [m]	

Gesetzlicher Schutz § 30 (2) 3.4 Trockenrasen **Schutz nur teilweise** **Ja**

Gesamtbewertung 5 Noch wertvoll, gut entwicklungsfähig

- Alter
- Belastungsgrad
- Ökolog. Funktion
- Seltenheit

Bestandsbeschreibung

Ehemalige Wiese, weitgehend (60 %) bewaldet mit Eichen, Birken, Hainbuchen. Krautschicht unter den Bäumen mit viel Gundermann und Ackerschachtelhalm, daneben Wolliges Honiggras. Offene Flächen im Westen (30 %) dominiert von Herkulesstaude und Adlerfarn. Im Osten kleine Reste des Magerrasens (10 %) mit wenig Besenheide, Jasione und Schafschwingel. Hier vor allem Schafgarbe und Wolliges Honiggras. Am Alsterwanderweg im Norden der Fläche viel Brennessel und Himbeeren und etwas feuchter.

Spezielle Nutzungen: Brache

Nutzungsintensität: keine

Vorkommende Pflanzengesellschaften: ohne Angabe

Vorkommen an Biotoptypen

1	TF	Typ	HF	F.Anteil
2	BTYP	Biotoptyp		- gesetzl. Grundl.
3	Zusatz	Zusatz zum Biotoptypen		
4	LRT	Lebensraumtyp		
1	1		Ja	60 %
2	WPB	Birken- und Espen-Pionier- oder Vorwald (2000)		
1	2			30 %
2	AK	Halbruderale Gras- und Staudenflur (2000)		
1	3			10 %
2	TC	Zwergstrauch-Heiden (2000)		
4	kein LRT	kein Lebensraumtyp nach FFH-Richtlinie		

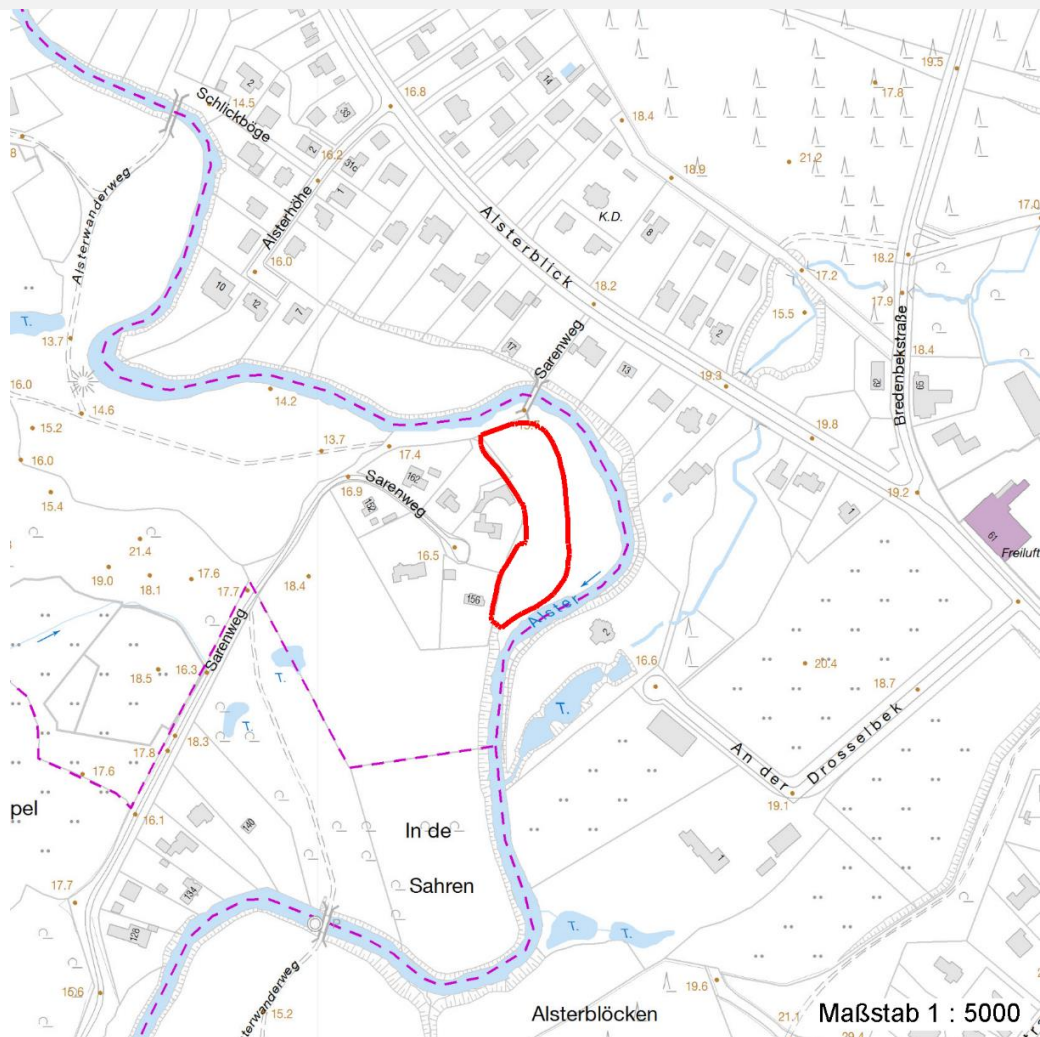
Räumliche Lage

Lagebeschreibung	Südlich vom Sarenweg an der Alster			
Nachbarnutzung/en				
Rechtswert (X)	574145	Hochwert (Y)	5950504	
Bezirk	Wandsbek	Naturraum	Alstertal (696.02)	
Stadtteil (OT-Nr.)	Duvenstedt (522)	Gemarkung	Duvenstedt (534)	
Digitaler Grünplan	<input type="checkbox"/> Hafengesamtgebiet	<input type="checkbox"/> Ramsargebiet	<input type="checkbox"/> EG-Vogelschutzgeb.	<input type="checkbox"/>
Ausgleichsflächen	<input type="checkbox"/> Biosphärenreservat	<input type="checkbox"/> Nationalpark	<input type="checkbox"/>	
NSG / ND / LSG	LSG Duvenstedt, Bergstedt, Lemsahl-Mellingstedt, Volksdorf und Rahlstedt [HH-2009 / Anteil: 5%], NSG Rodenbeker Quellental [HH-503 / Anteil: 95%]			
FFH-GEBIET				
Wasserschutzgebiet				

Projekt	Biotopkartierung Hamburg, Datenbestand aus FoxPro	Interne Nr.	56822
		DK5 DK5-GK	7450 7452
		DK5 - Name	Wohldorf-Ohlstedt
Handlungsbedarf	Ja	Biotop-Nr. alt	40 44
Bearbeitung	NET	Kartierung	15.08.1995
Räumliche Abbildung	Fläche	Fläche / Länge [m²/m]	4862,643
Anzahl Abschnitte	1	Breite (lineare Abb.) [m]	

Räumliche Lage

Karte



Weitere Erhebungsbögen

Interne Nr.	Interne Nr. Zuordnung	DK5	Biotop-Nr.	Kartierung	Zuordnung	DK5 (GK)	Biotop-Nr. (alt)
56822	56749	7450	40	20.09.2003	K	7452	44
56822	56745	7450	40	19.10.2011	K	7452	44

Zuordnung: N = nachfolgende Kartierung, K = weitere Kartierungen (zeitlich vorher oder nachher)

Weitere Angaben

Merkmal	Wert
Auswertung	
Gefährdung / Einflüsse	Einbringung konkurrenzstarker Pflanzen-/Tierexoten Magerrasenrest droht zu verschwinden. Unerwünschte Sukzession
Wertgesichtspunkte	Flächenpotential Dominanz von Laubgehölzen

Erhebungsbogen

B

Projekt	Biotopkartierung Hamburg, Datenbestand aus FoxPro	Interne Nr. DK5 DK5-GK	56822 7450	7452
Handlungsbedarf	Ja	DK5 - Name	Wohldorf-Ohlstedt	
Bearbeitung	NET	Biotop-Nr. alt	40	44
Räumliche Abbildung	Fläche	Kartierung	15.08.1995	
Anzahl Abschnitte	1	Fläche / Länge [m²/m]	4862,643	
		Breite (lineare Abb.) [m]		

Weitere Angaben

Merkmal	Wert
Maßnahmen	Hoher Wildpflanzenanteil Naturverjüngung Strukturvielfalt artenreiche Ausprägung Entfernung (folgender Bäume und Straucher) Magerrasen regenerieren des Gehölzaufwuchses

Teilflächenbeschreibung

Teilflächentyp		Teilflächen-Nr.	1
Biotoptyp	Birken- und Espen-Pionier- oder Vorwald (2000)	Biotoptyp	WPB
- Zusatz		- gesetzl. Grundl.	
FFH-LRT		FFH-LRT	
Beschreibung	Standort: Substrat: Erde (natürlich)	Entw.potential LRT	
		Hauptfläche	Ja
		Flächenanteil	60 %
		FFH-Unters.Fläche	Nein
		Saatgutfläche	Nein

Weitere Angaben

Merkmal	Wert
Boden	
Feuchte	6 - mäßig feucht und wechselfeucht
Standort, Relief	
Relief	eben
Luft	windberuhigt
Veg. - Deckg./Ant.	
1. Baumschicht	50 %
1. Krautschicht	90 %

Zeigerwerte der Pflanzenartenliste (Auswertung)

Standort	Belichtung	halbsonnig	7
Boden	Feuchte	frisch und mäßig frisch	5,4
	Stickstoff (N)	mäßig stickstoffarm	5
	Reaktion	mäßig sauer	4,8
Vegetation	Mahdverträglichkeit	mäßig schnittverträglich (erster Schnitt nicht vor 1. Juli)	5,4
Zeigerwerte	Futterwert	geringwertiges Futter	2,5
	Wechselfeuchteanzeiger		5
	Giftpflanzen		1
	Überschw.anzeiger		1

Erhebungsbogen

B

Projekt	Biotopkartierung Hamburg, Datenbestand aus FoxPro	Interne Nr.	56822
		DK5 DK5-GK	7450 7452
Handlungsbedarf	Ja	DK5 - Name	Wohldorf-Ohlstedt
Bearbeitung	NET	Biotop-Nr. alt	40 44
Räumliche Abbildung	Fläche	Kartierung	15.08.1995
Anzahl Abschnitte	1	Fläche / Länge [m²/m]	4862,643
		Breite (lineare Abb.) [m]	

Pflanzenartenliste

Gruppe / Pflanzenart	MS	M	W	Vs	St	PA	Ph	Sz	VS	V	G	cf	§	Rote Liste			
														HH	ND	SH	D
Tracheobionta (Gefäßpflanzen)																	
Achillea millefolium (Gewöhnliche Schafgarbe)	7	X		K1													
Agrostis capillaris (Rotes Straußgras)	7	X		K1													
Alnus glutinosa (Schwarz-Erle)	7	X		-													
Anthoxanthum odoratum (Gewöhnliches Ruchgras)	7	X		K1													
Arrhenatherum elatius (Glatthafer)	7	X		K1													
Betula pendula (Hänge-Birke)	7	X		-													
Calluna vulgaris (Besenheide)	7	X		K1									3		V		
Carpinus betulus (Hainbuche)	7	X		-													
Cerastium holosteoides (Gewöhnliches Hornkraut)	7	X		K1													
Cirsium arvense (Acker-Kratzdistel)	7	X		K1													
Convolvulus arvensis (Acker-Winde)	7	X		K1													
Epilobium angustifolium (Schmalblättriges Weidenröschen)	7	X		K1													
Equisetum arvense (Acker-Schachtelhalm)	7	X		K1													
Festuca ovina (Schaf-Schwingel)	7	X		K1									V		V V		
Festuca rubra (Rot-Schwingel)	7	X		K1													
Galeopsis tetrahit (Gewöhnlicher Holzzahn)	7	X		K1													
Galium album (Weißes Labkraut)	7	X		K1													
Glechoma hederacea (Gundermann)	7	X		K1													
Heracleum mantegazzianum (Riesen-Bärenklau)	7	X		K1													
Holcus lanatus (Wolliges Honiggras)	7	X		K1													
Hypochaeris radicata (Gewöhnliches Ferkelkraut)	7	X		K1													
Jasione montana montana (Berg-Sandglöckchen)	7	X		K1													
Luzula campestris (Gewöhnliche Hainsimse)	7	X		K1											V		
Mentha arvensis (Acker-Minze)	7	X		K1													
Phalaris arundinacea (Rohr-Glanzgras)	7	X		K1													
Plantago lanceolata (Spitz-Wegerich)	7	X		K1													
Populus tremula (Zitter-Pappel)	7	X		-													
Potentilla anserina (Gänse-Fingerkraut)	7	X		K1													
Pteridium aquilinum (Adlerfarn)	7	X		K1													
Quercus robur (Stiel-Eiche)	7	X		-													
Rubus fruticosus agg. (Artengruppe Echte Brombeere)	7	X		K1													
Rubus idaeus (Himbeere)	7	X		K1													
Rumex acetosella (Kleiner Sauerampfer)	7	X		K1													
Salix spec. (Weide)	7	X		-													
Sorbus aucuparia (Eberesche)	7	X		-													
Urtica dioica (Große Brennessel)	7	X		K1													
Verbascum nigrum (Schwarze Königskerze)	7	X		K1													
													Anzahl Rote Liste Arten	2	3	1	
													Anzahl Arten	37			

MS: Mengensystem; M: Mengenangabe, W: Bewertung der Art (FFH-Monitoring), Vs: Vegetationsschicht, St: Status, PA: Autor Phänologie; Ph: Phänologie, Sz: Soziabilität, VS: Vitalitätssystem; V: Vitalität, G: Geschlecht, cf: unsichere Bestimmung, §: Schutz nach BNatSchG, HH: Rote Liste Hamburg, Nds: Rote Liste Niedersachsen, SH: Rote Liste Schleswig-Holstein, D: Rote Liste Deutschland

Erhebungsbogen

B

Projekt	Biotopkartierung Hamburg, Datenbestand aus FoxPro	Interne Nr.	56822
		DK5 DK5-GK	7450 7452
		DK5 - Name	Wohldorf-Ohlstedt
Handlungsbedarf	Ja	Biotop-Nr. alt	40 44
Bearbeitung	NET	Kartierung	15.08.1995
Räumliche Abbildung	Fläche	Fläche / Länge [m²/m]	4862,643
Anzahl Abschnitte	1	Breite (lineare Abb.) [m]	

Teilflächenbeschreibung

Teilflächentyp		Teilflächen-Nr.	2
Biototyp	Halbruderale Gras- und Staudenflur (2000)	Biototyp	AK
- Zusatz		- gesetzl. Grundl.	
FFH-LRT		FFH-LRT	
Beschreibung		Entw.potential LRT	
		Hauptfläche	
		Flächenanteil	30 %
		FFH-Unters.Fläche	Nein
		Saatgutfläche	Nein

Teilflächenbeschreibung

Teilflächentyp		Teilflächen-Nr.	3
Biototyp	Zwergstrauch-Heiden (2000)	Biototyp	TC
- Zusatz		- gesetzl. Grundl.	
FFH-LRT	kein Lebensraumtyp nach FFH-Richtlinie	FFH-LRT	kein LRT
Beschreibung		Entw.potential LRT	
		Hauptfläche	
		Flächenanteil	10 %
		FFH-Unters.Fläche	Nein
		Saatgutfläche	Nein