

Erhebungsbogen

B

Projekt	FFH-Ersterfassung	Interne Nr.	70783
		DK5 DK5-GK	7450 7452
Handlungsbedarf	Nein	DK5 - Name	Wohldorf-Ohlstedt
Bearbeitung	V_682	Biotop-Nr. alt	404 1009
Räumliche Abbildung	Fläche	Kartierung	14.06.2004
Anzahl Abschnitte	1	Fläche / Länge [m²/m]	8855,4327
		Breite (lineare Abb.) [m]	

Gesetzlicher Schutz kein gesetzl. Schutz **kein gesetzlich geschütztes Biotop** **Schutz nur teilweise** **Nein**

Gesamtbewertung	8	Hochgradig wertvoll
– Alter	9	Biotop sehr hohen Alters; 500 Jahre und mehr
– Belastungsgrad	7	Flächenhaft geringe oder Vorbelastung mit schwachem Einfluß
– Ökolog. Funktion	9	Herausragender Bestandteil eines wertvollen Biotopkomplexes oder für den regionalen Biotopverbund.
– Seltenheit	7	Seltener Biotoptyp, mit seltenen oder bedrohten Pflges., gesättigtes Artenspektrum, einige RL-Arten

Bestandsbeschreibung

Alter, teilweise lichter Buchenbestand. Guter Anteil an liegendem und stehenden Totholz. Strauchschicht teilweise sehr dicht aus Buchen und Eschen. Krautschicht überwiegend aus Baumarten. Ehemalige Fahrspur im Osten des Bestandes verdichtet mit Störzeigern.

Vorkommen an Biotoptypen

1	TF	Typ	HF	F.Anteil
2	BTYP	Biotoptyp	- gesetzl. Grundl.	
3	Zusatz	Zusatz zum Biotoptypen		
4	LRT	Lebensraumtyp		
1	1		Ja	100 %
2	WMS	Buchenwald basenarmer Standorte (2000)		
4	9110	Hainsimsen-Buchenwald (Luzulo-Fagetum)		

Räumliche Lage

Lagebeschreibung	NSG Wohldorfer Wald		
Nachbarnutzung/en	Wald, Fluß		
Rechtswert (X)	575527	Hochwert (Y)	5950909
Bezirk	Wandsbek	Naturraum	Stapelfelder Jungmoränengebiet (702.00)
Stadtteil (OT-Nr.)	Wohldorf-Ohlstedt (523)	Gemarkung	Wohldorf (535)
Digitaler Grünplan	<input type="checkbox"/> Hafengesamtgebiet	<input type="checkbox"/> Ramsargebiet	<input type="checkbox"/> EG-Vogelschutzgeb. <input checked="" type="checkbox"/> x
Ausgleichsflächen	<input type="checkbox"/> Biosphärenreservat	<input type="checkbox"/> Nationalpark	<input type="checkbox"/>
NSG / ND / LSG	NSG Wohldorfer Wald [HH-508 / Anteil: 100%]		
FFH-GEBIET	Wohldorfer Wald [DE 2226-302 / Anteil: 100%]		
Wasserschutzgebiet			

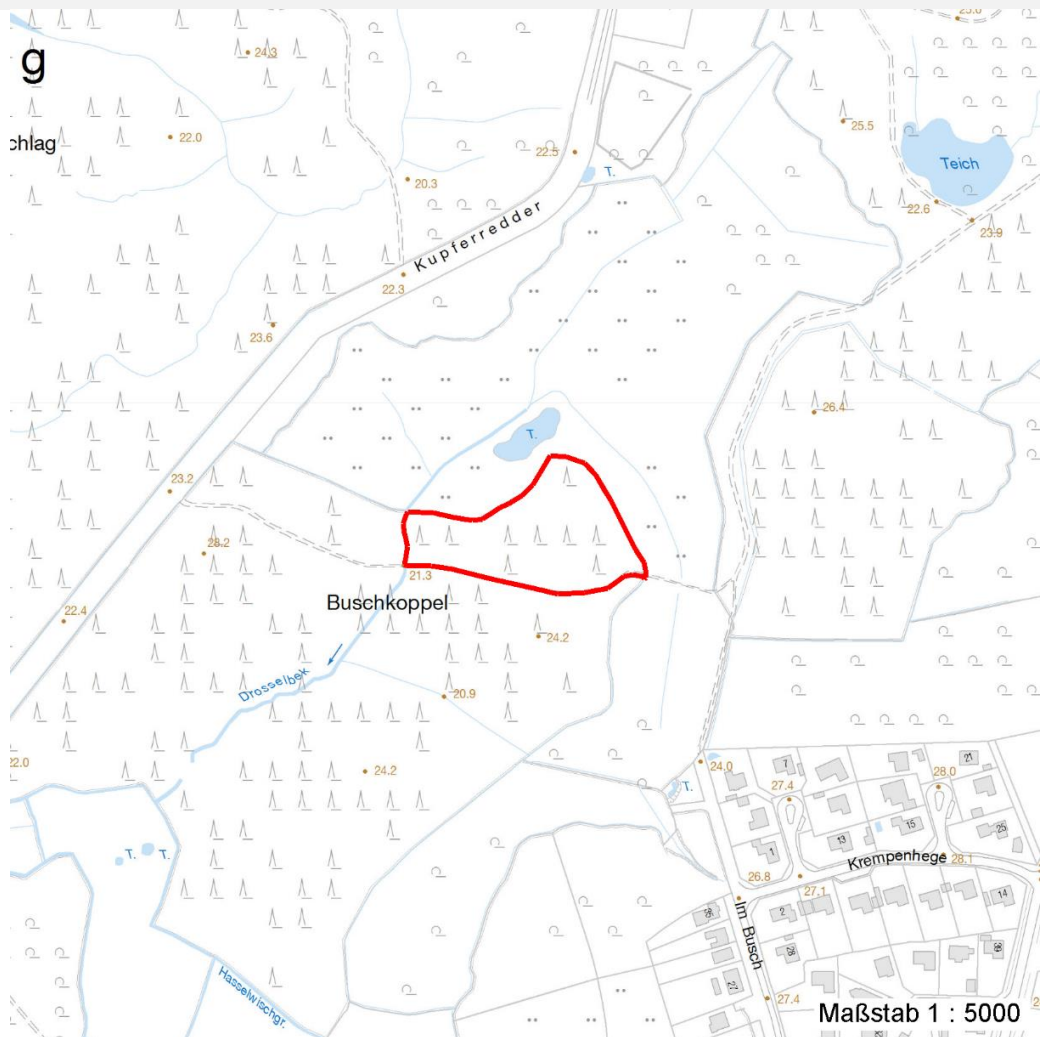
Erhebungsbogen

B

Projekt	FFH-Ersterfassung	Interne Nr.	70783
		DK5 DK5-GK	7450 7452
		DK5 - Name	Wohldorf-Ohlstedt
Handlungsbedarf	Nein	Biotop-Nr. alt	404 1009
Bearbeitung	V_682	Kartierung	14.06.2004
Räumliche Abbildung	Fläche	Fläche / Länge [m²/m]	8855,4327
Anzahl Abschnitte	1	Breite (lineare Abb.) [m]	

Räumliche Lage

Karte



Weitere Erhebungsbögen

Interne Nr.	Interne Nr. Zuordnung	DK5	Biotop-Nr.	Kartierung	Zuordnung	DK5 (GK)	Biotop-Nr. (alt)
70783	56720	7450	142	05.05.2011	N	7452	160
70783	56462	7450	48	22.09.2003	<	7452	54

Zuordnung: N = nachfolgende Kartierung, K = weitere Kartierungen (zeitlich vorher oder nachher)

Erhebungsbogen

B

Projekt	FFH-Ersterfassung	Interne Nr.	70783
		DK5 DK5-GK	7450 7452
Handlungsbedarf	Nein	DK5 - Name	Wohldorf-Ohlstedt
Bearbeitung	V_682	Biotop-Nr. alt	404 1009
Räumliche Abbildung	Fläche	Kartierung	14.06.2004
Anzahl Abschnitte	1	Fläche / Länge [m²/m]	8855,4327
		Breite (lineare Abb.) [m]	

Teilflächenbeschreibung

Teilflächentyp		Teilflächen-Nr.	1
Biototyp	Buchenwald basenarmer Standorte (2000)	Biototyp	WMS
- Zusatz		- gesetzl. Grundl.	
FFH-LRT	Hainsimsen-Buchenwald (Luzulo-Fagetum)	FFH-LRT	9110
Beschreibung		Entw.potential LRT	
		Hauptfläche	Ja
		Flächenanteil	100 %
		FFH-Unters.Fläche	Nein
		Saatgutfläche	Nein

Weitere Angaben

Merkmal	Wert
Veg. - Deckg./Ant.	
Gesamt	100 %
1. Krautschicht	35 %

FFH-Bewertungen (HH)

Lebensraumtyp / Parameter	Wertstufe A	Wertstufe B	Wertstufe C	Wert / Begründung	Z
9110 (HH) Hainsimsen-Buchenwald (Luzulo-Fagetum)					B
Habitatstrukturen					B
Entwicklungsphasen;	günstig	mittel	ungünstig		B
Anzahl auf der Fläche; n=7	> 3 in enger	2 bis 3	1		B
Verzahnung					
Auftreten der älteren Phasen; Rp:	Rp	Rp, sBh oder	keine ältere		A
Reifephase, ssBh: sehr starkes		ssBh	Phasen		
Baumholz, sBh: starkes Baumholz					
Altbäume; Altbäume sind älter 150 Jahre:	günstig	mittel	ungünstig		B
BHD > 80 cm (40cm im Auwald)					
Anzahl / ha; Buche, Eiche, Eschen ab	> 5	1-5	keine		B
80 cm Stammdurchmesser in					
Brusthöhe, andere Baumarten ab 40					
cm					
Stehendes und liegendes Totholz;	günstig	mittel	ungünstig		B
Anz. / ha; ab 5 m Länge / Buche, Eiche,	> 3, l. u. s.	1-3, l. o. s.	kein Totholz		B
Eschen ab 80 cm Stammdurchmesser					
in Brusthöhe, andere Baumarten ab 40					
cm					
Beeinträchtigungen					A
Störungen des Standortes;	günstig	mittel	ungünstig		A
Fahrspuren;	keine	nur Teilfl.	flächig		B
Entwässerung;	keine	gering	deutlich		A
Abstand zu Emittenten;	groß	gering	kein		A
sonstige Nährstoffeinträge;	keine	erkennbar	stark		A
Anreicherung von Nährstoffen in der					
Fläche					
Untypische Vegetationsaspekte;	günstig	mittel	ungünstig		A

Erhebungsbogen

B

Projekt	FFH-Ersterfassung	Interne Nr.	70783
		DK5 DK5-GK	7450 7452
Handlungsbedarf	Nein	DK5 - Name	Wohldorf-Ohlstedt
Bearbeitung	V_682	Biotop-Nr. alt	404 1009
Räumliche Abbildung	Fläche	Kartierung	14.06.2004
Anzahl Abschnitte	1	Fläche / Länge [m²/m]	8855,4327
		Breite (lineare Abb.) [m]	

FFH-Bewertungen (HH)

Lebensraumtyp / Parameter	Wertstufe A	Wertstufe B	Wertstufe C	Wert / Begründung	Z
untypische Baumarten; Deckung %	< 5%	5-10%	11-30%		A
Verdichtungszeiger; Deckung %	< 5%	> 5% Teilf.	> 5% fläch.		B
Nitrophyten; Deckung %	< 5%	> 5% Teilf.	> 5% fläch.		B
Neophyten / Gartenpflanzen; Deckung %	< 5%	> 5% Teilf.	> 5% fläch.		A
Lichtzeiger; Deckung %	< 5%	> 5% Teilf.	> 5% fläch.		B
untyp. Arten (ohne Bäume); Deckung %	< 10%	10-25%	> 25%		A
Verbiss, Schäle; Einfluss auf die Verjüngung des Bestandes	keine	verj.hemmen	verj.gefährde		A
Nutzungen;	günstig	mittel	ungünstig		A
Tritt / Zerschneidung;	keine	gering	stark		A
Müllablagerungen;	keine	gering	stark		A
hörbarer, dauerh. Lärm;	kein	deutl.	stark		A
Arteninventar					B

Zeigerwerte der Pflanzenartenliste (Auswertung)

Standort	Belichtung	schattig bis halbschattig	3,7
Boden	Feuchte	frisch und mäßig frisch	5,4
	Stickstoff (N)	mäßig stickstoffarm bis stickstoffreich	6,1
	Reaktion	schwach sauer	5,7
Vegetation	Mahdverträglichkeit	schnittempfindlich (nur Herbstschnitt vertragend)	3
Zeigerwerte	Futterwert	sehr geringwertiges Futter	1,9
	Wechselfeuchteanzeiger		2
	Giftpflanzen		0
	Überschw.anzeiger		0

Pflanzenartenliste

Gruppe / Pflanzenart	MS	M	W	Vs	St	PA	Ph	Sz	VS	V	G	cf	§	Rote Liste			
														HH	ND	SH	D
Tracheobionta (Gefäßpflanzen)																	
Acer pseudoplatanus (Berg-Ahorn)	9	h	T	K1													
Acer pseudoplatanus (Berg-Ahorn)	9	z	T	S													
Ajuga reptans (Kriechender Günsel)	9	w		-													
Carex remota (Winkel-Segge)	9	w		-													
Circaea lutetiana (Gewöhnliches Hexenkraut)	9	z		-													
Dactylis glomerata (Wiesen-Knäuelgras)	9	w		-													
Deschampsia cespitosa (Rasen-Schmiele)	9	w		-													
Deschampsia flexuosa (Draht-Schmiele)	9	z	T	-													
Equisetum sylvaticum (Wald-Schachtelhalm)	9	w		-										2			
Fagus sylvatica (Rotbuche)	9	10	T	B1													
Fagus sylvatica (Rotbuche)	9	h	T	K1													
Fagus sylvatica (Rotbuche)	9	h	T	S													
Fraxinus excelsior (Gewöhnliche Esche)	9	h	T	K1													
Fraxinus excelsior (Gewöhnliche Esche)	9	h	T	S													
Galium aparine (Kletten-Labkraut)	9	w		-													
Galium odoratum (Waldmeister)	9	z	T	-										V			

Erhebungsbogen

B

Projekt	FFH-Ersterfassung	Interne Nr.	70783
		DK5 DK5-GK	7450 7452
Handlungsbedarf	Nein	DK5 - Name	Wohldorf-Ohlstedt
Bearbeitung	V_682	Biotop-Nr. alt	404 1009
Räumliche Abbildung	Fläche	Kartierung	14.06.2004
Anzahl Abschnitte	1	Fläche / Länge [m²/m]	8855,4327
		Breite (lineare Abb.) [m]	

Pflanzenartenliste

Gruppe / Pflanzenart	MS	M	W	Vs	St	PA	Ph	Sz	VS	V	G	cf	Rote Liste						
													§	HH	ND	SH	D		
Geum urbanum (Echte Nelkenwurz)	9	w		-															
Glechoma hederacea (Gundermann)	9	z		-															
Hedera helix (Efeu)	9	w		-															
Ilex aquifolium (Stechpalme)	9	w		K1											b				
Ilex aquifolium (Stechpalme)	9	w		S											b				
Impatiens noli-tangere (Echtes Springkraut)	9	z		-												V			
Juncus effusus (Flatter-Binse)	9	w		-															
Lonicera periclymenum (Wald-Geißblatt)	9	z	T	-															
Lysimachia vulgaris (Gewöhnlicher Gilbweiderich)	9	w		-															
Maianthemum bifolium (Zweiblättrige Schattenblume)	9	z	T	-															
Melica uniflora (Einblütiges Perlgras)	9	w		-												3			
Milium effusum (Wald-Flattergras)	9	w		-															
Quercus robur (Stiel-Eiche)	9	w	T	K1															
Rubus idaeus (Himbeere)	9	w	S	-															
Stellaria holostea (Große Sternmiere)	9	w		-															
Urtica dioica (Große Brennessel)	9	z	S	-															
Anzahl Rote Liste Arten													4						
Anzahl Arten													27						

MS: Mengensystem; M: Mengenangabe, W: Bewertung der Art (FFH-Monitoring), Vs: Vegetationsschicht, St: Status, PA: Autor Phänologie; Ph: Phänologie, Sz: Soziabilität, VS: Vitalitätssystem; V: Vitalität, G: Geschlecht, cf: unsichere Bestimmung, §: Schutz nach BNatSchG, HH: Rote Liste Hamburg, Nds: Rote Liste Niedersachsen, SH: Rote Liste Schleswig-Holstein, D: Rote Liste Deutschland