

Erhebungsbogen

B

Projekt	Biotopkartierung Hamburg	Interne Nr.	56713
		DK5 DK5-GK	7450 7452
Handlungsbedarf	Nein	DK5 - Name	Wohldorf-Ohlstedt
Bearbeitung	BRA	Biotop-Nr. alt	39 42
Räumliche Abbildung	Fläche	Kartierung	20.09.2003
Anzahl Abschnitte	1	Fläche / Länge [m²/m]	11403,9673
		Breite (lineare Abb.) [m]	

Gesetzlicher Schutz	<input type="checkbox"/> kein gesetzl. Schutz <input checked="" type="checkbox"/> kein gesetzlich geschütztes Biotop <input type="checkbox"/> Schutz nur teilweise <input type="checkbox"/> Nein
----------------------------	--

Gesamtbewertung	6 Wertvoll
– Alter	5 Biotop mittleren Alters, 20 bis 50 Jahre
– Belastungsgrad	6 Flächenhaft geringe oder örtlich stärkere oder Vorbelastung mit deutlichem Einfluß
– Ökolog. Funktion	7 Sehr hohe Bedeutung in einem Biotopkomplex, für den lokalen Biotopverbund oder als Puffer
– Seltenheit	4 Verbr. Biotoptyp ohne biototypische Artenvielfalt, Ubiquisten

Bestandsbeschreibung

Schon seit langem brachliegende, vermutlich ehemalige Grünlandfläche mit verfilzenden mesophilen bis mageren Grasfluren, örtlich noch deutlich ruderal geprägt mit Farnbeständen, höheren Anteilen auch von Acker-Kratzdiestel, durchquert von einigen Trampelpfaden. Von den Rändern her breiten sich Pioniergebüsche v.a. aus Birken und Espen in die Fläche hinein aus. Der Aufwuchs ist leicht verfilzend, niederwüchsige Arten werden z.T. unterdrückt, dennoch zeigen größere Moospolster am Boden auch den mageren Standort an.

Vorkommen an Biototypen

1	TF	Typ	HF	F.Anteil
2	BTYP	Biototyp		- gesetzl. Grundl.
3	Zusatz	Zusatz zum Biototypen		
4	LRT	Lebensraumtyp		
1	1		Ja	80 %
2	AKM	Halbruderale Gras- und Staudenflur mittlerer Standorte (2000)		
1	2			20 %
2	WPB	Birken- und Espen-Pionier- oder Vorwald (2000)		

Räumliche Lage

Lagebeschreibung	W Alster		
Nachbarnutzung/en	Bruchwald, Garten, Forst, Laubmischwald		
Rechtswert (X)	574040	Hochwert (Y)	5950419
Bezirk	Wandsbek	Naturraum	Alstertal (696.02)
Stadtteil (OT-Nr.)	Duvenstedt (522)	Gemarkung	Duvenstedt (534)
Digitaler Grünplan	<input type="checkbox"/> Hafengesamtgebiet	<input type="checkbox"/> Ramsargebiet	<input type="checkbox"/> EG-Vogelschutzgeb.
Ausgleichsflächen	<input type="checkbox"/> Biosphärenreservat	<input type="checkbox"/> Nationalpark	<input type="checkbox"/>
NSG / ND / LSG	LSG Duvenstedt, Bergstedt, Lemsahl-Mellingstedt, Volksdorf und Rahlstedt [HH-2009 / Anteil: < 1%], NSG Rodenbeker Quellental [HH-503 / Anteil: 100%]		
FFH-GEBIET			
Wasserschutzgebiet			

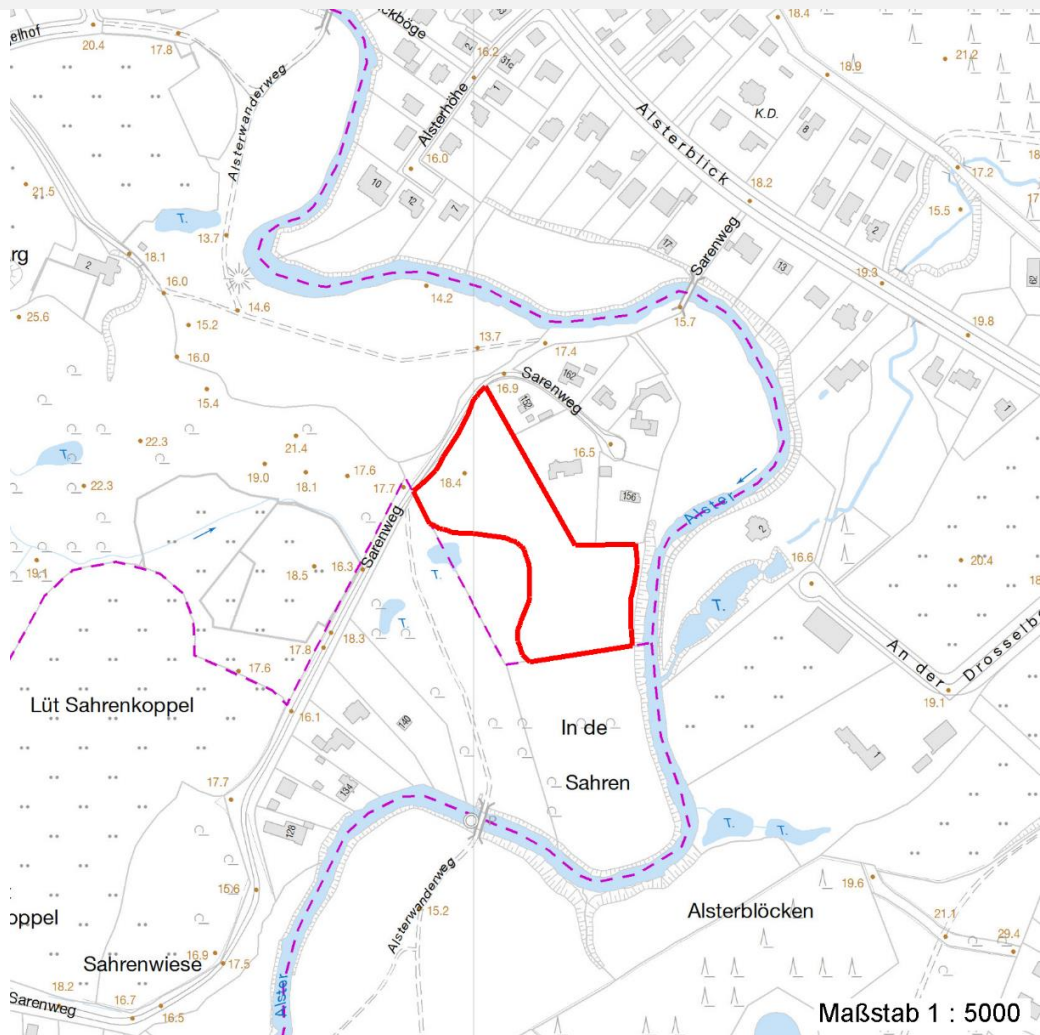
Erhebungsbogen

B

Projekt	Biotopkartierung Hamburg		Interne Nr.	56713	
			DK5 DK5-GK	7450 7452	
			DK5 - Name	Wohldorf-Ohlstedt	
Handlungsbedarf	Nein		Biotop-Nr. alt	39 42	
Bearbeitung	BRA	Kopie	Nein	Kartierung	20.09.2003
Räumliche Abbildung	Fläche			Fläche / Länge [m²/m]	11403,9673
Anzahl Abschnitte	1			Breite (lineare Abb.) [m]	

Räumliche Lage

Karte



Weitere Erhebungsbögen

Interne Nr.	Interne Nr. Zuordnung	DK5	Biotop-Nr.	Kartierung	Zuordnung	DK5 (GK)	Biotop-Nr. (alt)
56713	56711	7450	39	15.08.1995	K	7452	42
56713	56722	7450	39	19.10.2011	K	7452	42

Zuordnung: N = nachfolgende Kartierung, K = weitere Kartierungen (zeitlich vorher oder nachher)

Weitere Angaben

Merkmal	Wert
Auswertung	
Gefährdung / Einflüsse	Potentiell gefährdet durch Umnutzung, Störungen durch Fußgänger
Wertgesichtspunkte	Arten- und blütenreich, strukturreich, wertvoller Insektenlebensraum, wertvoller Biotopkomplex im Zusammenhang mit Nachbarflächen
zoologisch bedeutsame Strukturen	Blütenreiche Fluren Spontane Vegetation jeder Form

Erhebungsbogen

B

Projekt	Biotopkartierung Hamburg	Interne Nr.	56713
		DK5 DK5-GK	7450 7452
Handlungsbedarf	Nein	DK5 - Name	Wohldorf-Ohlstedt
Bearbeitung	BRA	Biotop-Nr. alt	39 42
Räumliche Abbildung	Fläche	Kartierung	20.09.2003
Anzahl Abschnitte	1	Fläche / Länge [m²/m]	11403,9673
		Breite (lineare Abb.) [m]	

Weitere Angaben

Merkmal	Wert
Bedeutung für Tiergruppe	Insekten, allgemein Vögel
Maßnahmen	Erhalt, evtl. gelegentlich mähen, Mähgut abfahren

Teilflächenbeschreibung

Teilflächentyp		Teilflächen-Nr.	1
Biotoptyp	Halbruderale Gras- und Staudenflur mittlerer Standorte (2000)	Biotoptyp	AKM
- Zusatz		- gesetzl. Grundl.	
FFH-LRT		FFH-LRT	
Beschreibung		Entw.potential LRT	
		Hauptfläche	Ja
		Flächenanteil	80 %
		FFH-Unters.Fläche	Nein
		Saatgutfläche	Nein

Weitere Angaben

Merkmal	Wert
Boden	
Feuchte	5 - frisch und mäßig frisch
Stickstoffgehalt	7 - stickstoffreich
Standort, Relief	
Belichtung	7 - halbsonnig
Veg. - Soziologie	
BfN Schlüssel	30.0.02.01 - Arrhenatherion elatioris (Glatthaferwiesen)

Zeigerwerte der Pflanzenartenliste (Auswertung)

Standort	Belichtung	halbsonnig	6,5
Boden	Feuchte	frisch und mäßig frisch	5,3
	Stickstoff (N)	mäßig stickstoffarm bis stickstoffreich	6,4
	Reaktion	schwach sauer	6,3
Vegetation	Mahdverträglichkeit	mäßig bis gut schnittverträglich (erster Schnitt nicht vor Mitte Juni)	6,1
Zeigerwerte	Futterwert	mäßige Futterqualität	3,5
	Wechselfeuchteanzeiger		6
	Giftpflanzen		0
	Überschw.anzeiger		0

Pflanzenartenliste

Gruppe / Pflanzenart	MS	M	W	Vs	St	PA	Ph	Sz	VS	V	G	cf	Rote Liste					
													§	HH	ND	SH	D	
Tracheobionta (Gefäßpflanzen)																		
Achillea millefolium (Gewöhnliche Schafgarbe)	7	w		-														
Agrostis capillaris (Rotes Straußgras)	7	w		-														

Projekt	Biotopkartierung Hamburg	Interne Nr.	56713
		DK5 DK5-GK	7450 7452
Handlungsbedarf	Nein	DK5 - Name	Wohldorf-Ohlstedt
Bearbeitung	BRA	Biotop-Nr. alt	39 42
Räumliche Abbildung	Fläche	Kartierung	20.09.2003
Anzahl Abschnitte	1	Fläche / Länge [m²/m]	11403,9673
		Breite (lineare Abb.) [m]	

Pflanzenartenliste

Gruppe / Pflanzenart	MS	M	W	Vs	St	PA	Ph	Sz	VS	V	G	cf	Rote Liste						
													§	HH	ND	SH	D		
Alchemilla vulgaris agg. (Artengruppe Gewöhnlicher Frauenmantel)	7	w		-															G
Alopecurus pratensis (Wiesen-Fuchsschwanz)	7	w		-															
Anthoxanthum odoratum (Gewöhnliches Ruchgras)	7	w		-															
Anthriscus sylvestris (Wiesen-Kerbel)	7	w		-															
Arrhenatherum elatius (Glatthafer)	7	w		-															
Betula pendula (Hänge-Birke)	7	w		-															
Cerastium holosteoides (Gewöhnliches Hornkraut)	7	w		-															
Cirsium arvense (Acker-Kratzdistel)	7	z		-															
Dactylis glomerata (Wiesen-Knäuelgras)	7	w		-															
Deschampsia cespitosa (Rasen-Schmiele)	7	w		-															
Dryopteris filix-mas (Gewöhnlicher Wurmfarne)	7	w		-															
Elymus repens (Gewöhnliche Quecke)	7	w		-															
Galium album (Weißes Labkraut)	7	w		-															
Galium aparine (Kletten-Labkraut)	7	w		-															
Geum urbanum (Echte Nelkenwurz)	7	w		-															
Glechoma hederacea (Gundermann)	7	w		-															
Heraclium sphondylium (Wiesen-Bärenklau)	7	w		-															
Holcus lanatus (Wolliges Honiggras)	7	w		-															
Hypochaeris radicata (Gewöhnliches Ferkelkraut)	7	w		-															
Lolium perenne (Ausdauerndes Weidelgras)	7	w		-															
Lotus corniculatus (Gewöhnlicher Hornklee)	7	w		-															V
Lychnis flos-cuculi (Kuckucks-Lichtnelke)	7	w		-															3
Medicago lupulina (Hopfenklee)	7	w		-															
Phalaris arundinacea (Rohr-Glanzgras)	7	w		-															
Plantago lanceolata (Spitz-Wegerich)	7	w		-															
Poa trivialis (Gewöhnliches Rispengras)	7	w		-															
Populus tremula (Zitter-Pappel)	7	h		-															
Potentilla anserina (Gänse-Fingerkraut)	7	w		-															
Quercus robur (Stiel-Eiche)	7	w		-															
Ranunculus acris (Scharfer Hahnenfuß)	7	w		-															
Ranunculus repens (Kriechender Hahnenfuß)	7	w		-															
Rumex acetosa (Großer Sauerampfer)	7	w		-															
Rumex obtusifolius (Stumpfbblätteriger Ampfer)	7	w		-															
Stellaria holostea (Große Sternmiere)	7	z		-															
Stellaria media (Vogelmiere)	7	w		-															
Tanacetum vulgare (Rainfarn)	7	w		-															
Taraxacum spec. (Löwenzahn)	7	w		-															
Trifolium repens (Weiß-Klee)	7	w		-															
Urtica dioica (Große Brennnessel)	7	z		-															
Veronica arvensis (Feld-Ehrenpreis)	7	w		-															
Veronica chamaedrys (Gamander-Ehrenpreis)	7	w		-															
Vicia sepium (Zaun-Wicke)	7	w		-															

Erhebungsbogen

B

Projekt	Biotopkartierung Hamburg	Interne Nr.	56713
		DK5 DK5-GK	7450 7452
Handlungsbedarf	Nein	DK5 - Name	Wohldorf-Ohlstedt
Bearbeitung	BRA	Biotop-Nr. alt	39 42
Räumliche Abbildung	Fläche	Kartierung	20.09.2003
Anzahl Abschnitte	1	Fläche / Länge [m²/m]	11403,9673
		Breite (lineare Abb.) [m]	

Pflanzenartenliste

Gruppe / Pflanzenart	MS	M	W	Vs	St	PA	Ph	Sz	VS	V	G	cf	§	Rote Liste			
														HH	ND	SH	D
Anzahl Rote Liste Arten													3				
Anzahl Arten													44				

MS: Mengensystem; M: Mengenangabe, W: Bewertung der Art (FFH-Monitoring), Vs: Vegetationsschicht, St: Status, PA: Autor Phänologie; Ph: Phänologie, Sz: Soziabilität, VS: Vitalitätssystem; V: Vitalität, G: Geschlecht, cf: unsichere Bestimmung, §: Schutz nach BNatSchG, HH: Rote Liste Hamburg, Nds: Rote Liste Niedersachsen, SH: Rote Liste Schleswig-Holstein, D: Rote Liste Deutschland

Teilflächenbeschreibung

Teilflächentyp		Teilflächen-Nr.	2
Biotoptyp	Birken- und Espen-Pionier- oder Vorwald (2000)	Biotoptyp	WPB
- Zusatz		- gesetzl. Grundl.	
FFH-LRT		FFH-LRT	
Beschreibung		Entw.potential LRT	
		Hauptfläche	
		Flächenanteil	20 %
		FFH-Unters.Fläche	Nein
		Saatgutfläche	Nein