

Erhebungsbogen

B

Projekt	Biotopkartierung Hamburg, Datenbestand aus FoxPro	Interne Nr.	56698
		DK5 DK5-GK	7450 7452
Handlungsbedarf	Nein	DK5 - Name	Wohldorf-Ohlstedt
Bearbeitung	NET	Biotop-Nr. alt	37 40
Räumliche Abbildung	Fläche	Kartierung	15.08.1995
Anzahl Abschnitte	2	Fläche / Länge [m²/m]	17738,1789
		Breite (lineare Abb.) [m]	

Gesetzlicher Schutz kein gesetzl. Schutz **kein gesetzlich geschütztes Biotop** **Schutz nur teilweise** **Nein**

Gesamtbewertung 4 Verarmt, entwicklungsfähig

- Alter
- Belastungsgrad
- Ökolog. Funktion
- Seltenheit

Bestandsbeschreibung

Biotop gegenüber 1981 unverändert.

Kopierter Text aus der Vorkartierung:

Nadelholzforst mit hoher Baumschicht aus in Teilbereichen dicht stehenden Fichten, durchsetzt von wenigen Rot-Buchen, Hänge-Birken, Stiel-Eichen und Berg-Ahorn. Strauchschicht in lichten Bereichen mittelhoch mit dominierendem Roten Holunder, in der niedrigen Strauchschicht mit Brombeeren und Himbeeren. Aufgrund der dichten Fichten-Bestände Krautschicht meist lückig entwickelt, in weiten Teilen ganz fehlend, aus Kleinblütigem Springkraut, Vielblütigem Weißwurz, Wald-Sauerklee. Standort des Leberblümchens.

Wertstufe 5.

Spezielle Nutzungen: Forstliche Nutzung

Nutzungsintensität:

Vorkommende Pflanzengesellschaften: ohne Angabe

Vorkommen an Biotoptypen

1	TF	Typ	HF	F.Anteil
2	BTYP	Biotoptyp		- gesetzl. Grundl.
3	Zusatz	Zusatz zum Biotoptypen		
4	LRT	Lebensraumtyp		

1	1		Ja	100 %
2	WZF	Fichtenforst (2000)		

Räumliche Lage

Lagebeschreibung An der Alster

Nachbarnutzung/en

Rechtswert (X) 574081

Bezirk Wandsbek

Stadtteil (OT-Nr.) Lemsahl-Mellingstedt (521)

Digitaler Grünplan **Hafengesamtgebiet**

Ausgleichsflächen **Biosphärenreservat**

NSG / ND / LSG

LSG Wohldorf/Ohlstedt [HH-2046 / Anteil: 39%], NSG Rodenbeker Quellental [HH-503 / Anteil: 61%]

FFH-GEBIET

Wasserschutzgebiet

Hochwert (Y) 5950273

Naturraum Alstertal (696.02)

Gemarkung Lemsahl-Mellingstedt (533)

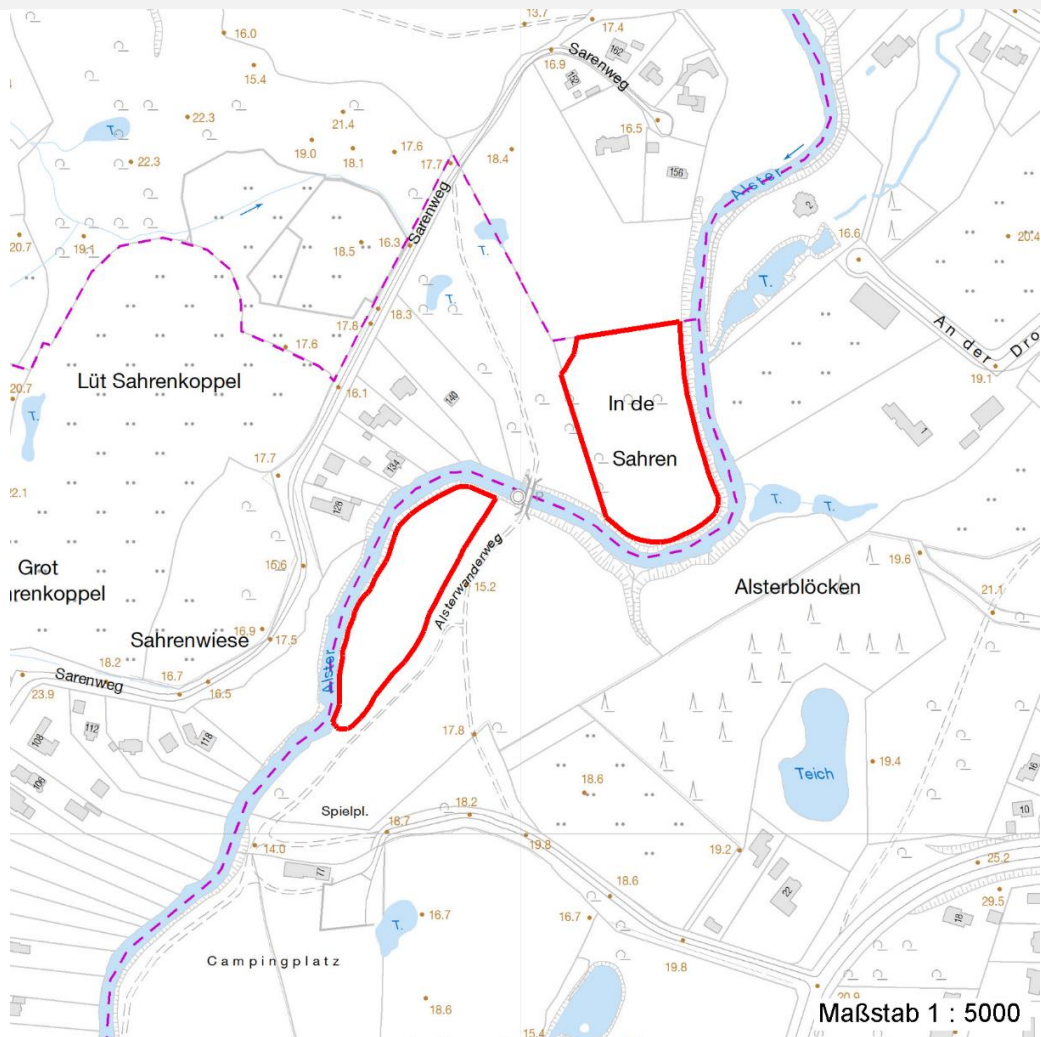
Ramsargebiet **EG-Vogelschutzgeb.**

Nationalpark

Projekt	Biotopkartierung Hamburg, Datenbestand aus FoxPro	Interne Nr.	56698
		DK5 DK5-GK	7450 7452
		DK5 - Name	Wohldorf-Ohlstedt
Handlungsbedarf	Nein	Biotop-Nr. alt	37 40
Bearbeitung	NET	Kartierung	15.08.1995
Räumliche Abbildung	Fläche	Fläche / Länge [m²/m]	17738,1789
Anzahl Abschnitte	2	Breite (lineare Abb.) [m]	

Räumliche Lage

Karte



Weitere Erhebungsbögen

Interne Nr.	Interne Nr. Zuordnung	DK5	Biotop-Nr.	Kartierung	Zuordnung	DK5 (GK)	Biotop-Nr. (alt)
56698	56696	7450	37	20.09.2003	K	7452	40

Zuordnung: N = nachfolgende Kartierung, K = weitere Kartierungen (zeitlich vorher oder nachher)

Weitere Angaben

Merkmal	Wert
Auswertung	
Gefährdung / Einflüsse	Reduzierung der Artenvielfalt Starke Beschattung durch dichte Fichten-Bestände
Wertgesichtspunkte	Dominanz von Nadelgehölzen Vorkommen seltener Arten
Maßnahmen	Auslichten

Erhebungsbogen

B

Projekt	Biotopkartierung Hamburg, Datenbestand aus FoxPro	Interne Nr.	56698
		DK5 DK5-GK	7450 7452
Handlungsbedarf	Nein	DK5 - Name	Wohldorf-Ohlstedt
Bearbeitung	NET	Biotop-Nr. alt	37 40
Räumliche Abbildung	Fläche	Kartierung	15.08.1995
Anzahl Abschnitte	2	Fläche / Länge [m²/m]	17738,1789
		Breite (lineare Abb.) [m]	

Teilflächenbeschreibung

Teilflächentyp		Teilflächen-Nr.	1
Biototyp	Fichtenforst (2000)	Biototyp	WZF
- Zusatz		- gesetzl. Grundl.	
FFH-LRT		FFH-LRT	
Beschreibung		Entw.potential LRT	
		Hauptfläche	Ja
		Flächenanteil	100 %
		FFH-Unters.Fläche	Nein
		Saatgutfläche	Nein

Zeigerwerte der Pflanzenartenliste (Auswertung)

Standort	Belichtung	halbschattig	5,3
Boden	Feuchte	frisch und mäßig frisch	5,1
	Stickstoff (N)	mäßig stickstoffarm bis stickstoffreich	5,8
	Reaktion	mäßig sauer	4,8
Vegetation	Mahdverträglichkeit	schnittempfindlich bis mäßig schnittverträglich	4,3
Zeigerwerte	Futterwert	geringwertiges Futter	2,6
	Wechselfeuchteanzeiger		0
	Giftpflanzen		2
	Überschw.anzeiger		0

Pflanzenartenliste

Gruppe / Pflanzenart	MS	M	W	Vs	St	PA	Ph	Sz	VS	V	G	cf	§	Rote Liste			
														HH	ND	SH	D
Tracheobionta (Gefäßpflanzen)																	
Acer pseudoplatanus (Berg-Ahorn)	7	X		-													
Betula pendula (Hänge-Birke)	7	X		-													
Dactylis glomerata (Wiesen-Knäuelgras)	7	X		-													
Dryopteris carthusiana agg. (Artengruppe Dorniger Wurmfarne)	7	X		-													
Fagus sylvatica (Rotbuche)	7	X		-													
Hepatica nobilis (Leberblümchen)	7	X		-								b	0	2			
Holcus lanatus (Wolliges Honiggras)	7	X		-													
Impatiens parviflora (Kleinblütiges Springkraut)	7	X		-													
Maianthemum bifolium (Zweiblättrige Schattenblume)	7	X		-													
Oxalis acetosella (Wald-Sauerklee)	7	X		-													
Picea abies (Gemeine Fichte)	7	X		-													
Polygonatum multiflorum (Vielblütige Weißwurz)	7	X		-													
Quercus robur (Stiel-Eiche)	7	X		-													
Rubus fruticosus agg. (Artengruppe Echte Brombeere)	7	X		-													
Rubus idaeus (Himbeere)	7	X		-													
Rumex acetosa (Großer Sauerampfer)	7	X		-													
Sambucus nigra (Schwarzer Holunder)	7	X		-													

Erhebungsbogen

B

Projekt	Biotopkartierung Hamburg, Datenbestand aus FoxPro	Interne Nr.	56698
		DK5 DK5-GK	7450 7452
Handlungsbedarf	Nein	DK5 - Name	Wohldorf-Ohlstedt
Bearbeitung	NET	Biotop-Nr. alt	37 40
Räumliche Abbildung	Fläche	Kartierung	15.08.1995
Anzahl Abschnitte	2	Fläche / Länge [m²/m]	17738,1789
		Breite (lineare Abb.) [m]	

Pflanzenartenliste

Gruppe / Pflanzenart	MS	M	W	Vs	St	PA	Ph	Sz	VS	V	G	cf	§	Rote Liste			
														HH	ND	SH	D
Sambucus racemosa (Trauben-Holunder)	7	X		-													
Anzahl Rote Liste Arten														0	1		
Anzahl Arten														18			

MS: Mengensystem; M: Mengenangabe, W: Bewertung der Art (FFH-Monitoring), Vs: Vegetationsschicht, St: Status, PA: Autor Phänologie; Ph: Phänologie, Sz: Soziabilität, VS: Vitalitätssystem; V: Vitalität, G: Geschlecht, cf: unsichere Bestimmung, §: Schutz nach BNatSchG, HH: Rote Liste Hamburg, Nds: Rote Liste Niedersachsen, SH: Rote Liste Schleswig-Holstein, D: Rote Liste Deutschland