

Erhebungsbogen

B

Projekt	Biotopkartierung Hamburg		Interne Nr.	56609	
			DK5 DK5-GK	7450	7452
Handlungsbedarf	Nein		DK5 - Name	Wohldorf-Ohlstedt	
Bearbeitung	BRA	Kopie	Nein	Biotop-Nr. alt	36 39
Räumliche Abbildung	Fläche		Kartierung	19.10.2011	
Anzahl Abschnitte	1		Fläche / Länge [m²/m]	18569,5644	
			Breite (lineare Abb.) [m]		

Gesetzlicher Schutz	§ 30 (2) 2.5 Binsen- und seggenreiche Nasswiesen	Schutz nur teilweise	Ja
----------------------------	---	-----------------------------	-----------

Gesamtbewertung	7	Besonders wertvoll
– Alter	7	Biotop hohen Alters, 100 bis 200 Jahre
– Belastungsgrad	5	Flächenhaft mittlere oder örtlich starke Belastung
– Ökolog. Funktion	6	Hohe Bedeutung in einem Biotopkomplex, für den lokalen Biotopverbund oder als Puffer
– Seltenheit	8	Sehr seltener Biotoptyp, hohe Anteile seltener oder bedrohter Pflges., gesättigtes Artenspektrum, RL-Arten

Bestandsbeschreibung

Von Süd nach Nord leicht abfallende Fläche mit Niveauunterschieden von rund 3 bis 4 m innerhalb der Fläche, jedoch nur mit seichtem Gefälle. Offenbar dauerhaft von Pferden beweidet, in jedoch relativ günstigem Pflegezustand, eventuell mit Ruhephasen und Pflegeschnitten. Am Boden uneben und zertreten, teilweise recht weich und sumpfig, offenbar von Quellwasseraustritten, so dass auch in hängiger Lage feuchte Wiesenvegetation entwickelt ist. Die Vegetation ist ein Übergangstyp aus Feuchtwiese und Weidevegetation, dadurch mit hohen Anteilen von Flutrasenarten, v.a. Kriechender Hahnenfuß nimmt infolge der Beweidung recht deutlich zu. Aktuell ist jedoch auch ein recht großer Bestand von Sumpf-Dotterblume und Mädesüß im Bestand vorhanden. Der Boden zwischen den Pflanzen ist teils offen und bemoost, teils grasreich, von Untergräsern dominiert wie Gewöhnlichem Rispengras, Ausläufer-Straußgras. Nur örtlich sind auch Obergräser entwickelt. Dennoch wirkt die Fläche recht wüchsig, vermutlich aufgrund des guten Grundwasserangebotes, ist in Teilflächen aber auch recht kurzgefressen. In früheren Kartierungen wurde auf Vorkommen von Orchideen verwiesen, die zu dieser Zeit jedoch nicht erkennbar sind. Ihr Vorkommen ist denkbar, weil kein Umbruch erfolgt ist, andererseits kann die dauerhafte Beweidung zum Verschwinden der Art geführt haben. Die quellig-feuchten Teilflächen nehmen rund die Hälfte der Fläche ein. In den Randbereichen sind Übergänge zu eher mesophilem Grünland vorhanden.

Vorkommen an Biotoptypen

1	TF	Typ	HF	F.Anteil
2	BTYP	Biotoptyp	- gesetzl. Grundl.	
3	Zusatz	Zusatz zum Biotoptypen		
4	LRT	Lebensraumtyp		
1	1		Ja	60 %
2	GFR	Seggen- und binsenarme Feucht- oder Nasswiese nährstoffreicher Standorte (2000)		
1	2			40 %
2	GMZ	Sonstiges mesophiles Grünland (2000)		

Räumliche Lage

Lagebeschreibung	Südlich An der Drosselbek		
Nachbarnutzung/en	Pferdeweiden, Hofflächen, Wald, Straße		
Rechtswert (X)	574378	Hochwert (Y)	5950281
Bezirk	Wandsbek	Naturraum	Stapelfelder Jungmoränengebiet (702.00)
Stadtteil (OT-Nr.)	Wohldorf-Ohlstedt (523)	Gemarkung	Wohldorf (535)
Digitaler Grünplan	<input type="checkbox"/> Hafengesamtgebiet	<input type="checkbox"/> Ramsargebiet	<input type="checkbox"/> EG-Vogelschutzgeb.
Ausgleichsflächen	<input type="checkbox"/> Biosphärenreservat	<input type="checkbox"/> Nationalpark	<input type="checkbox"/>
NSG / ND / LSG	NSG Rodenbeker Quellental [HH-503 / Anteil: 100%]		
FFH-GEBIET			
Wasserschutzgebiet			

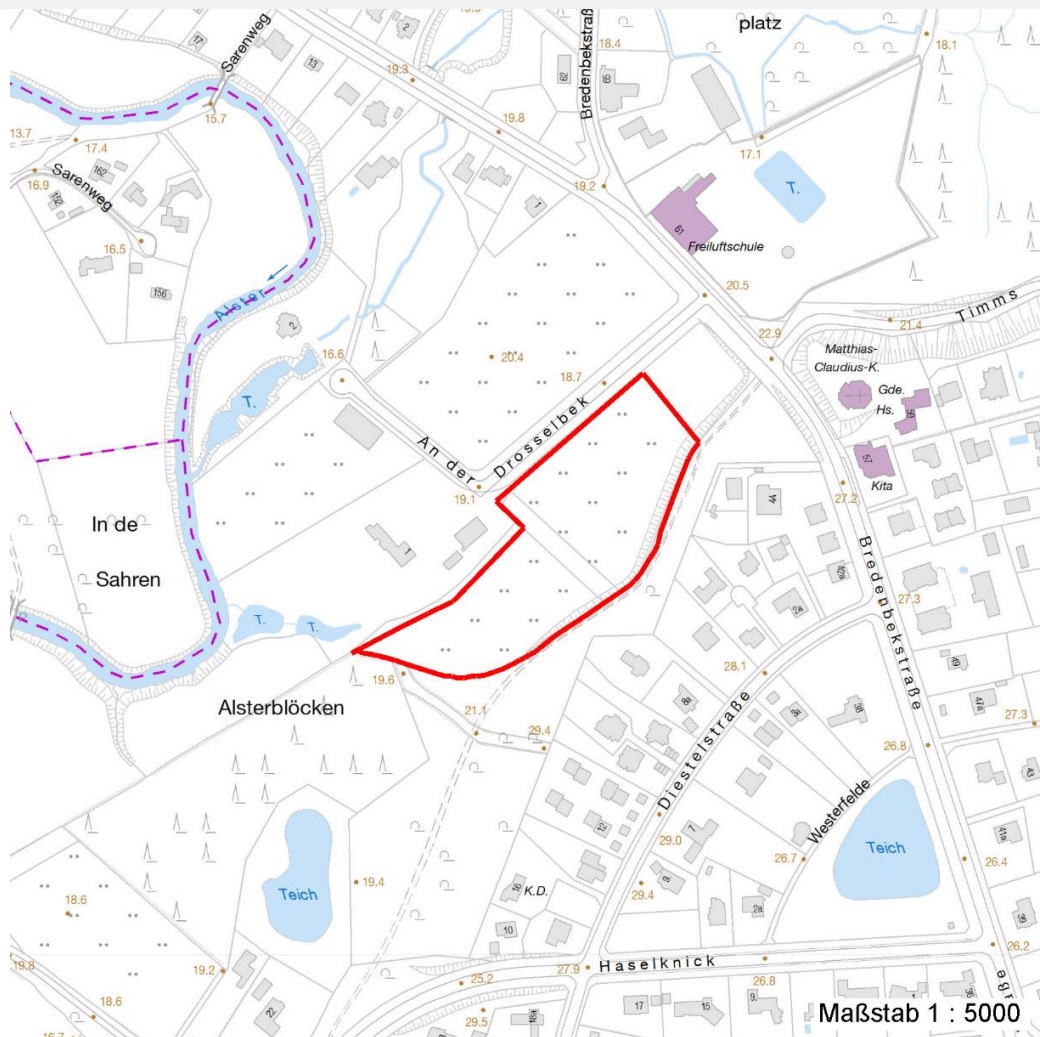
Erhebungsbogen

B

Projekt	Biotopkartierung Hamburg	Interne Nr.	56609
		DK5 DK5-GK	7450 7452
		DK5 - Name	Wohldorf-Ohlstedt
Handlungsbedarf	Nein	Biotop-Nr. alt	36 39
Bearbeitung	BRA	Kartierung	19.10.2011
Räumliche Abbildung	Fläche	Fläche / Länge [m²/m]	18569,5644
Anzahl Abschnitte	1	Breite (lineare Abb.) [m]	

Räumliche Lage

Karte



Weitere Erhebungsbögen

Interne Nr.	Interne Nr. Zuordnung	DK5	Biotop-Nr.	Kartierung	Zuordnung	DK5 (GK)	Biotop-Nr. (alt)
56609	56626	7450	36	15.08.1995	K	7452	39
56609	56608	7450	36	17.09.2003	K	7452	39

Zuordnung: N = nachfolgende Kartierung, K = weitere Kartierungen (zeitlich vorher oder nachher)

Foto

Interne Nr.	Index	Dateiname	Aufnahmerichtung
12945	0	7450_36_191011_1.JPG	
12946	0	7450_36_191011_2.JPG	

Weitere Angaben

Merkmal	Wert
---------	------

Auswertung

17.04.2020

Erhebungsbogen

B

Projekt	Biotopkartierung Hamburg	Interne Nr.	56609
		DK5 DK5-GK	7450 7452
Handlungsbedarf	Nein	DK5 - Name	Wohldorf-Ohlstedt
Bearbeitung	BRA	Biotop-Nr. alt	36 39
Räumliche Abbildung	Fläche	Kartierung	19.10.2011
Anzahl Abschnitte	1	Fläche / Länge [m²/m]	18569,5644
		Breite (lineare Abb.) [m]	

Weitere Angaben

Merkmal	Wert
Gefährdung / Einflüsse	Die Beweidung ist eine unangemessene Nutzung für eine recht quellig-nasse Fläche: Förderung der Verarmung und Ruderalisierung
Wertgesichtspunkte	Altes Grünland, offenbar noch recht arten- und blütenreich, eventuell Vorkommen weiterer auch seltener und gefährdeter Arten.
Maßnahmen	Die Fläche sollte bevorzugt als Wiese genutzt werden. Die Beweidung sollte möglichst nur als Nachbeweidung und kurzzeitig erfolgen.

Foto

Fotodatei 7450_36_191011_1.JPG

Bildbeschreibung
Aufnahmerichtung



Fotodatei 7450_36_191011_2.JPG

Bildbeschreibung
Aufnahmerichtung



Teilflächenbeschreibung

Teilflächentyp	Seggen- und binsenarme Feucht- oder Nasswiese nährstoffreicher Standorte (2000)	Teilflächen-Nr.	1
Biotoptyp		Biotoptyp	GFR
- Zusatz		- gesetzl. Grundl.	
FFH-LRT		FFH-LRT	
Beschreibung		Entw.potential LRT	
		Hauptfläche	Ja
		Flächenanteil	60 %
		FFH-Unters.Fläche	Nein
		Saatgutfläche	Nein

Erhebungsbogen

B

Projekt	Biotopkartierung Hamburg		Interne Nr.	56609	
			DK5 DK5-GK	7450	7452
Handlungsbedarf	Nein		DK5 - Name	Wohldorf-Ohlstedt	
Bearbeitung	BRA	Kopie	Nein	Biotop-Nr. alt	36 39
Räumliche Abbildung	Fläche		Kartierung	19.10.2011	
Anzahl Abschnitte	1		Fläche / Länge [m²/m]	18569,5644	
			Breite (lineare Abb.) [m]		

Weitere Angaben

Merkmal	Wert
Boden	
Feuchte	7 - feucht
Reaktion	6 - schwach sauer
Stickstoffgehalt	6 - mäßig stickstoffarm bis stickstoffreich
Standort, Relief	
Belichtung	6 - halbsonnig bis halbschattig
Veg. - Zeigerwerte	
Mahdverträglichkeit	7 - gut schnittverträglich
Futterwert	4 - mäßige Futterqualität
Anz. Giftpflanzen	2
Anz. Wechselfeuchtezeiger	8
Anz. Überschwemmungsz.	4
Anz. Magerkeitszeiger (N < 4)	7
Anteil Magerkeitszeiger (N < 4)	13 %
Veg. - Soziologie	
BfN Schlüssel	30.0.01 - Molinietalia caeruleae (Feuchtwiesen)

Zeigerwerte der Pflanzenartenliste (Auswertung)

Standort	Belichtung	halbsonnig bis halbschattig	6,4
Boden	Feuchte	feucht	6,9
	Stickstoff (N)	mäßig stickstoffarm bis stickstoffreich	6,4
	Reaktion	schwach sauer	5,8
Vegetation	Mahdverträglichkeit	gut schnittverträglich	6,7
Zeigerwerte	Futterwert	mäßige Futterqualität	3,6
	Wechselfeuchteanzeiger		8
	Giftpflanzen		2
	Überschw.anzeiger		4

Pflanzenartenliste

Gruppe / Pflanzenart	MS	M	W	Vs	St	PA	Ph	Sz	VS	V	G	cf	Rote Liste				
													§	HH	ND	SH	D
Tracheobionta (Gefäßpflanzen)																	
Agrostis stolonifera (Ausläufer-Straußgras)	7	z		-	-												
Ajuga reptans (Kriechender Günsel)	7	w		-	-												
Alchemilla vulgaris (Spitzlappiger (Gemeiner) Frauenmantel)	7	w		-	-									D	G		
Alopecurus geniculatus (Knick-Fuchsschwanz)	7	w		-	-												
Alopecurus pratensis (Wiesen-Fuchsschwanz)	7	w		-	-												
Caltha palustris (Sumpf-Dotterblume)	7	z		-	-									3	3	V	V
Cardamine pratensis (Wiesen-Schaumkraut)	7	z		-	-											V	
Carex hirta (Behaarte Segge)	7	w		-	-												
Cerastium holosteoides (Gewöhnliches Hornkraut)	7	w		-	-												
Deschampsia cespitosa (Rasen-Schmiele)	7	w		-	-												
Filipendula ulmaria (Mädesüß)	7	z		-	-												
Galium palustre (Sumpf-Labkraut)	7	w		-	-												

Erhebungsbogen

B

Projekt	Biotopkartierung Hamburg	Interne Nr.	56609
		DK5 DK5-GK	7450 7452
		DK5 - Name	Wohldorf-Ohlstedt
Handlungsbedarf	Nein	Biotop-Nr. alt	36 39
Bearbeitung	BRA	Kartierung	19.10.2011
Räumliche Abbildung	Fläche	Fläche / Länge [m²/m]	18569,5644
Anzahl Abschnitte	1	Breite (lineare Abb.) [m]	

Pflanzenartenliste

Gruppe / Pflanzenart	MS	M	W	Vs	St	PA	Ph	Sz	VS	V	G	cf	§	Rote Liste				
														HH	ND	SH	D	
Glyceria fluitans (Flutender Schwaden)	7	z		-	-													
Hypochaeris radicata (Gewöhnliches Ferkelkraut)	7	w		-	-													
Juncus articulatus (Glieder-Binse)	7	w		-	-													
Juncus effusus (Flutter-Binse)	7	w		-	-													
Juncus tenuis (Zarte Binse)	7	w		-	-													
Lathyrus pratensis (Wiesen-Platterbse)	7	w		-	-													
Lolium perenne (Ausdauerndes Weidelgras)	7	z		-	-													
Lychnis flos-cuculi (Kuckucks-Lichtnelke)	7	w		-	-													3
Lysimachia nummularia (Pfennigkraut)	7	z		-	-													
Myosotis scorpioides agg. (Artengruppe Sumpf-vergissmeinnicht)	7	w		-	-													V
Plantago lanceolata (Spitz-Wegerich)	7	w		-	-													
Poa trivialis (Gewöhnliches Rispengras)	7	h		-	-													
Prunella vulgaris (Kleine Braunelle)	7	w		-	-													
Ranunculus acris (Scharfer Hahnenfuß)	7	w		-	-													
Ranunculus repens (Kriechender Hahnenfuß)	7	h		-	-													
Rumex crispus (Krauser Ampfer)	7	w		-	-													
Rumex obtusifolius (Stumpfbblätteriger Ampfer)	7	z		-	-													
Rumex triangulivalvis (Weidenblätteriger Ampfer)	7	w		-	-								X					
Stellaria alsine (Bach-Sternmiere)	7	z		-	-													3
Stellaria media (Vogelmiere)	7	w		-	-													
Taraxacum spec. (Löwenzahn)	7	w		-	-													
Trifolium repens (Weiß-Klee)	7	z		-	-													
Urtica dioica (Große Brennessel)	7	w		-	-													
Anzahl Rote Liste Arten														3	1	5	1	
Anzahl Arten														35				

MS: Mengensystem; M: Mengenangabe, W: Bewertung der Art (FFH-Monitoring), Vs: Vegetationsschicht, St: Status, PA: Autor Phänologie; Ph: Phänologie, Sz: Soziabilität, VS: Vitalitätssystem; V: Vitalität, G: Geschlecht, cf: unsichere Bestimmung, §: Schutz nach BNatSchG, HH: Rote Liste Hamburg, Nds: Rote Liste Niedersachsen, SH: Rote Liste Schleswig-Holstein, D: Rote Liste Deutschland

Teilflächenbeschreibung

Teilflächentyp		Teilflächen-Nr.	2
Biotoptyp	Sonstiges mesophiles Grünland (2000)	Biotoptyp	GMZ
- Zusatz		- gesetzl. Grundl.	
FFH-LRT		FFH-LRT	
Beschreibung		Entw.potential LRT	
		Hauptfläche	
		Flächenanteil	40 %
		FFH-Unters.Fläche	Nein
		Saatgutfläche	Nein