

# Erhebungsbogen

**B**

<b>Projekt</b>	Biotopkartierung Hamburg, Datenbestand aus FoxPro	<b>Interne Nr.</b>	56626
		<b>DK5   DK5-GK</b>	<b>7450</b> 7452
<b>Handlungsbedarf</b>	Nein	<b>DK5 - Name</b>	Wohldorf-Ohlstedt
<b>Bearbeitung</b>	NET	<b>Biotop-Nr.   alt</b>	<b>36</b> 39
<b>Räumliche Abbildung</b>	Fläche	<b>Kartierung</b>	15.08.1995
<b>Anzahl Abschnitte</b>	1	<b>Fläche / Länge [m<sup>2</sup>/m]</b>	16713,8746
		<b>Breite (lineare Abb.) [m]</b>	

**Gesetzlicher Schutz**      § 30 (2) 2.5 Binsen- und seggenreiche Nasswiesen      **Schutz nur teilweise**      **Nein**

**Gesamtbewertung**      7      Besonders wertvoll

- Alter
- Belastungsgrad
- Ökolog. Funktion
- Seltenheit

## Bestandsbeschreibung

Biotop gegenüber 1981 unverändert. Das Vorkommen von Breitblättrigem Knabenkraut und Schachblume konnte wegen der Jahreszeit nicht überprüft werden.

Kopierter Text aus der Vorkartierung:

Mehrschürige Mähwiese mit nach Nordwesten abschüssigem Geländeprofil. Dichte Grasschicht aus Gemeinem Rispengras als Hauptbestandsbildner neben lockerem Vorkommen von Glatthafer, Wolligem Honiggras, Gemeinem Ruchgras, Flutendem Schwaden, Knick-Fuchsschwanz, Kröten-Binse und Glieder-Binse. Großflächig dichte Bestände der Kuckucks-Lichtnelke neben lockerem Vorkommen von Kohldistel, Wiesen-Schaumkraut, Mädesüß, Echem Baldrian, Acker-Kratzdistel und Kriechendem Günsel. In den tiefer gelegenen, feuchten bis nassen Bereichen dichte Bestände der stark gefährdeten Orchidee Breitblättriges Knabenkraut. Standort der vom Aussterben bedrohten Schachblume.

Wertstufe 8.

Spezielle Nutzungen: Mehrschürige Mähwiese

Nutzungsintensität: gepflegt

Vorkommende Pflanzengesellschaften: ohne Angabe

## Vorkommen an Biotoptypen

1	TF	Typ	HF	F.Anteil
2	BTYP	Biotoptyp		- gesetzl. Grundl.
3	Zusatz	Zusatz zum Biotoptypen		
4	LRT	Lebensraumtyp		
1	1		Ja	100 %
2	GFR	Seggen- und binsenarme Feucht- oder Nasswiese nährstoffreicher Standorte (2000)		

## Räumliche Lage

**Lagebeschreibung**      Südöstlich der Straße An der Drosselbek

**Nachbarnutzung/en**

**Rechtswert (X)**      574390

**Bezirk**      Wandsbek

**Hochwert (Y)**      5950289

**Naturraum**      Stapelfelder Jungmoränengebiet (702.00)

**Stadtteil (OT-Nr.)**      Wohldorf-Ohlstedt (523)

**Gemarkung**      Wohldorf (535)

**Digitaler Grünplan**       **Hafengesamtgebiet**     

**Ramsargebiet**       **EG-Vogelschutzgeb.**     

**Ausgleichsflächen**       **Biosphärenreservat**     

**Nationalpark**     

**NSG / ND / LSG**      NSG Rodenbeker Quellental [ HH-503 / Anteil: 100% ]

**FFH-GEBIET**

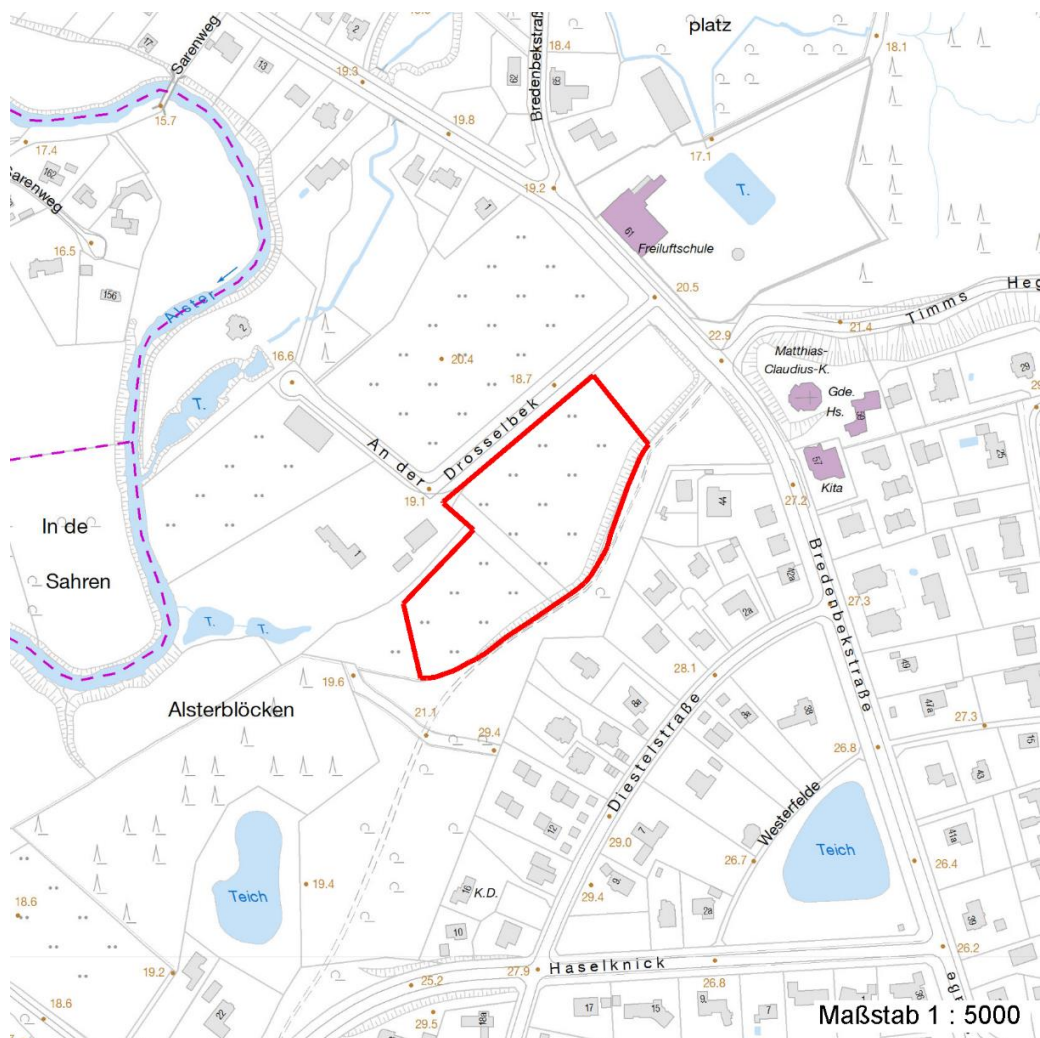
# Erhebungsbogen

**B**

<b>Projekt</b>	Biotopkartierung Hamburg, Datenbestand aus FoxPro	<b>Interne Nr.</b>	56626
		<b>DK5   DK5-GK</b>	7450      7452
		<b>DK5 - Name</b>	Wohldorf-Ohlstedt
<b>Handlungsbedarf</b>	Nein	<b>Biotop-Nr.   alt</b>	36      39
<b>Bearbeitung</b>	NET	<b>Kartierung</b>	15.08.1995
<b>Räumliche Abbildung</b>	Fläche	<b>Fläche / Länge [m<sup>2</sup>/m]</b>	16713,8746
<b>Anzahl Abschnitte</b>	1	<b>Breite (lineare Abb.) [m]</b>	

## Räumliche Lage

### Wasserschutzgebiet Karte



## Weitere Erhebungsbögen

Interne Nr.	Interne Nr. Zuordnung	DK5	Biotop-Nr.	Kartierung	Zuordnung	DK5 (GK)	Biotop-Nr. (alt)
56626	56608	7450	36	17.09.2003	K	7452	39
56626	56609	7450	36	19.10.2011	K	7452	39

Zuordnung: N = nachfolgende Kartierung, K = weitere Kartierungen (zeitlich vorher oder nachher)

## Weitere Angaben

Merkmal	Wert
<b>Auswertung</b>	
Gefährdung / Einflüsse	Veränderung der Artenvielfalt
Wertgesichtspunkte	Vorkommen seltener Arten
Maßnahmen	Einschürige Mahd nach Abschluß der Samenreife. Pflege-Mahd

# Erhebungsbogen

**B**

<b>Projekt</b>	Biotopkartierung Hamburg, Datenbestand aus FoxPro	<b>Interne Nr.</b> DK5   DK5-GK	56626 7450	7452
<b>Handlungsbedarf</b>	Nein	<b>DK5 - Name</b>	Wohldorf-Ohlstedt	
<b>Bearbeitung</b>	NET	<b>Biotop-Nr.   alt</b>	36	39
<b>Räumliche Abbildung</b>	Fläche	<b>Kartierung</b>	15.08.1995	
<b>Anzahl Abschnitte</b>	1	<b>Fläche / Länge [m²/m]</b>	16713,8746	
		<b>Breite (lineare Abb.) [m]</b>		

## Teilflächenbeschreibung

<b>Teilflächentyp</b>		<b>Teilflächen-Nr.</b>	1
<b>Biotoptyp</b>	Seggen- und binsenarme Feucht- oder Nasswiese nährstoffreicher Standorte (2000)	<b>Biotoptyp</b>	GFR
<b>- Zusatz</b>		<b>- gesetzl. Grundl.</b>	
<b>FFH-LRT</b>		<b>FFH-LRT</b>	
<b>Beschreibung</b>		<b>Entw.potential LRT</b>	
		<b>Hauptfläche</b>	Ja
		<b>Flächenanteil</b>	100 %
		<b>FFH-Unters.Fläche</b>	Nein
		<b>Saatgutfläche</b>	Nein

## Weitere Angaben

Merkmal	Wert
<b>Standort, Relief</b>	
Relief	abschüssig
Ausrichtung	NW - Nordwest

## Zeigerwerte der Pflanzenartenliste (Auswertung)

<b>Standort</b>	<b>Belichtung</b>	halbsonnig	7
<b>Boden</b>	<b>Feuchte</b>	feucht	7
	<b>Stickstoff (N)</b>	mäßig stickstoffarm	5,3
	<b>Reaktion</b>	schwach sauer	6,4
<b>Vegetation</b>	<b>Mahdverträglichkeit</b>	mäßig bis gut schnittverträglich (erster Schnitt nicht vor Mitte Juni)	5,8
<b>Zeigerwerte</b>	<b>Futterwert</b>	geringwertiges Futter	3,3
	<b>Wechselfeuchteanzeiger</b>		4
	<b>Giftpflanzen</b>		1
	<b>Überschw.anzeiger</b>		3

## Pflanzenartenliste

Gruppe / Pflanzenart	MS	M	W	Vs	St	PA	Ph	Sz	VS	V	G	cf	§	Rote Liste				
														HH	ND	SH	D	
<b>Tracheobionta (Gefäßpflanzen)</b>																		
Ajuga reptans (Kriechender Günsel)	7	X		-														
Alchemilla vulgaris agg. (Artengruppe Gewöhnlicher Frauenmantel)	7	X		-											G			
Alopecurus geniculatus (Knick-Fuchsschwanz)	7	X		-														
Anthoxanthum odoratum (Gewöhnliches Ruchgras)	7	X		-														
Arrhenatherum elatius (Glatthafer)	7	X		-														
Bellis perennis (Ausdauerndes Gänseblümchen)	7	X		-														
Cardamine pratensis (Wiesen-Schaumkraut)	7	X		-											V			
Carex hirta (Behaarte Segge)	7	X		-														
Cirsium oleraceum (Kohl-Kratzdistel)	7	X		-														

# Erhebungsbogen

**B**

<b>Projekt</b>	Biotopkartierung Hamburg, Datenbestand aus FoxPro	<b>Interne Nr.</b>	56626
<b>Handlungsbedarf</b>	Nein	<b>DK5   DK5-GK</b>	<b>7450</b> 7452
<b>Bearbeitung</b>	NET	<b>DK5 - Name</b>	Wohldorf-Ohlstedt
<b>Räumliche Abbildung</b>	Fläche	<b>Biotop-Nr.   alt</b>	<b>36</b> 39
<b>Anzahl Abschnitte</b>	1	<b>Kartierung</b>	15.08.1995
		<b>Fläche / Länge [m<sup>2</sup>/m]</b>	16713,8746
		<b>Breite (lineare Abb.) [m]</b>	

## Pflanzenartenliste

Gruppe / Pflanzenart	MS	M	W	Vs	St	PA	Ph	Sz	VS	V	G	cf	Rote Liste				
													§	HH	ND	SH	D
Dactylorhiza majalis (Breitblättriges Knabenkraut)	7	X		-									b	2	2	2	3
Filipendula ulmaria (Mädesüß)	7	X		-													
Fritillaria meleagris (Schachblume)	7	X		-									b	1	3	1	3
Glyceria fluitans (Flutender Schwaden)	7	X		-													
Holcus lanatus (Wolliges Honiggras)	7	X		-													
Juncus articulatus (Glieder-Binse)	7	X		-													
Juncus bulbosus (Zwiebel-Binse)	7	X		-										3		V	
Lychnis flos-cuculi (Kuckucks-Lichtnelke)	7	X		-													3
Poa trivialis (Gewöhnliches Rispengras)	7	X		-													
Ranunculus repens (Kriechender Hahnenfuß)	7	X		-													
Rumex acetosa (Großer Sauerampfer)	7	X		-													
Trifolium pratense (Rot-Klee)	7	X		-													
Trifolium repens (Weiß-Klee)	7	X		-													
Valeriana officinalis (Echter Baldrian)	7	X		-										D		D	
Veronica chamaedrys (Gamander-Ehrenpreis)	7	X		-													
<b>Anzahl Rote Liste Arten</b>													<b>4</b>	<b>2</b>	<b>7</b>	<b>2</b>	
<b>Anzahl Arten</b>													<b>24</b>				

MS: Mengensystem; M: Mengenangabe, W: Bewertung der Art (FFH-Monitoring), Vs: Vegetationsschicht, St: Status, PA: Autor Phänologie; Ph: Phänologie, Sz: Soziabilität, VS: Vitalitätssystem; V: Vitalität, G: Geschlecht, cf: unsichere Bestimmung, §: Schutz nach BNatSchG, HH: Rote Liste Hamburg, Nds: Rote Liste Niedersachsen, SH: Rote Liste Schleswig-Holstein, D: Rote Liste Deutschland