

Erhebungsbogen

B

Projekt	Biotopkartierung Hamburg	Interne Nr.	57008
		DK5 DK5-GK	7450 7452
Handlungsbedarf	Nein	DK5 - Name	Wohldorf-Ohlstedt
Bearbeitung	BRA	Biotop-Nr. alt	311 136
Räumliche Abbildung	Linie	Kartierung	22.09.2003
Anzahl Abschnitte	7	Fläche / Länge [m²/m]	1064,754
		Breite (lineare Abb.) [m]	5

Gesetzlicher Schutz § 14 (2) 2.2 Knicks **Schutz nur teilweise** Ja

Gesamtbewertung	6 Wertvoll
– Alter	6 Biotop mittleren Alters, 50 bis 100 Jahre
– Belastungsgrad	6 Flächenhaft geringe oder örtlich stärkere oder Vorbelastung mit deutlichem Einfluß
– Ökolog. Funktion	7 Sehr hohe Bedeutung in einem Biotopkomplex, für den lokalen Biotopverbund oder als Puffer
– Seltenheit	6 Seltener Biotoptyp, ohne seltene oder bedrohte Pflges., ungesättigtes Artenspektrum, reliktsische RL-Arten

Bestandsbeschreibung

Straßenbegleitende Knickreste im besiedelten Bereich mit teils gut erhaltenen, oft stark degradierten Wällen mit bis zu 1m Höhe und 3m Breite. Die Baumschicht wird landschaftstypisch in der Regel von älteren Stieleichen mit bis zu 80 cm Stammdicke gebildet. Die Strauchschicht aus Weißdorn, Hasel und Holunder ist örtlich von gepflanzten Gehölzen durchsetzt, teils auch vollständig fehlend. Die Krautschicht ist insgesamt artenreich, z. T. knicktypisch, jedoch intensiv durchsetzt von Ruderalarten und Gartenflüchtlingen. Im Frühjahr ist vermutlich ein Flur aus frühblühenden Arten vorhanden.

Vorkommen an Biotoptypen

1	TF	Typ	HF	F.Anteil
2	BTYP	Biotoptyp	- gesetzl. Grundl.	
3	Zusatz	Zusatz zum Biotoptypen		
4	LRT	Lebensraumtyp		
1	1		Ja	100 %
2	HWM	Strauch-Baum-Knick (2000)		

Räumliche Lage

Lagebeschreibung	N Ohlstedter Platz	Hochwert (Y)	5950531
Nachbarnutzung/en	Gärten, Straßen	Naturraum	Stapelfelder Jungmoränengebiet (702.00)
Rechtswert (X)	575832	Gemarkung	Ohlstedt (537)
Bezirk	Wandsbek	Ramsargebiet	<input type="checkbox"/> EG-Vogelschutzgeb. <input type="checkbox"/>
Stadtteil (OT-Nr.)	Wohldorf-Ohlstedt (523)	Nationalpark	<input type="checkbox"/>
Digitaler Grünplan	<input type="checkbox"/> Hafengesamtgebiet		
Ausgleichsflächen	<input type="checkbox"/> Biosphärenreservat		
NSG / ND / LSG	LSG Wohldorf/Ohlstedt [HH-2046 / Anteil: 9%]		
FFH-GEBIET			
Wasserschutzgebiet			

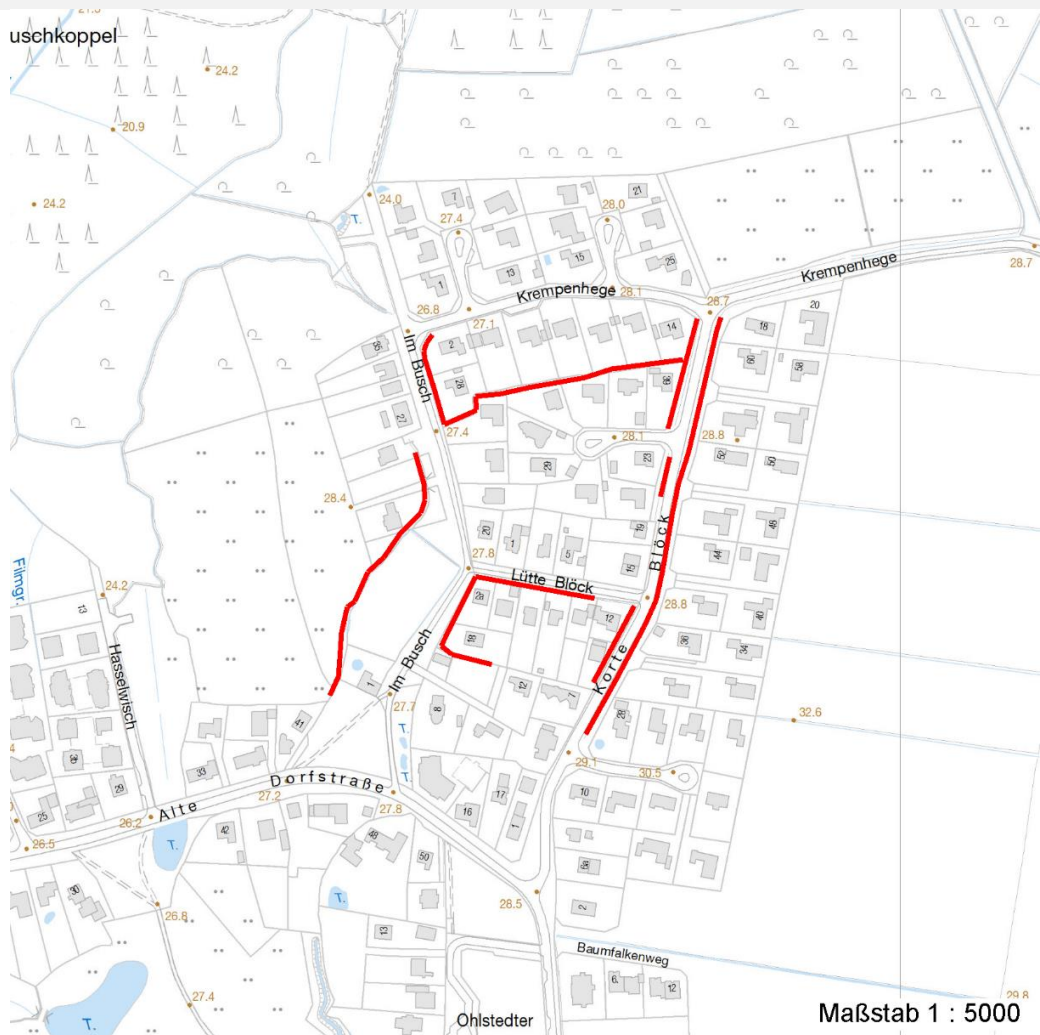
Erhebungsbogen

B

Projekt	Biotopkartierung Hamburg		Interne Nr.	57008	
			DK5 DK5-GK	7450	7452
Handlungsbedarf	Nein		DK5 - Name	Wohldorf-Ohlstedt	
Bearbeitung	BRA	Kopie	Nein	Biotop-Nr. alt	311 136
Räumliche Abbildung	Linie		Kartierung	22.09.2003	
Anzahl Abschnitte	7		Fläche / Länge [m²/m]	1064,754	
			Breite (lineare Abb.) [m]	5	

Räumliche Lage

Karte



Weitere Erhebungsbögen

Interne Nr.	Interne Nr. Zuordnung	DK5	Biotop-Nr.	Kartierung	Zuordnung	DK5 (GK)	Biotop-Nr. (alt)
57008	57009	7450	311	21.09.2011	K	7452	136
57008	61799	7650	97	15.08.1995	/	7652	19

Zuordnung: N = nachfolgende Kartierung, K = weitere Kartierungen (zeitlich vorher oder nachher)

Weitere Angaben

Merkmal	Wert
Auswertung	
Gefährdung / Einflüsse	Degradierung des Systems durch Gartennutzungen und -pflege, Isolierung
Wertgesichtspunkte	Kulturhistorisch bedeutendes Relikt; Vernetzungsstruktur und Lebensraum; bedeutender Altbaumbestand
zoologisch bedeutsame Strukturen	Alte Bäume mit Höhlen Dichte spontane Gebüsche

Erhebungsbogen

B

Projekt	Biotopkartierung Hamburg	Interne Nr.	57008
		DK5 DK5-GK	7450 7452
Handlungsbedarf	Nein	DK5 - Name	Wohldorf-Ohlstedt
Bearbeitung	BRA	Biotop-Nr. alt	311 136
Räumliche Abbildung	Linie	Kartierung	22.09.2003
Anzahl Abschnitte	7	Fläche / Länge [m²/m]	1064,754
		Breite (lineare Abb.) [m]	5

Weitere Angaben

Merkmal	Wert
Bedeutung für Tiergruppe	Insekten, allgemein Vögel
Maßnahmen	Erhalt, keine Gartennutzungen

Teilflächenbeschreibung

Teilflächentyp		Teilflächen-Nr.	1
Biotoptyp	Strauch-Baum-Knick (2000)	Biotoptyp	HWM
- Zusatz		- gesetzl. Grundl.	
FFH-LRT		FFH-LRT	
Beschreibung		Entw.potential LRT	
		Hauptfläche	Ja
		Flächenanteil	100 %
		FFH-Unters.Fläche	Nein
		Saatgutfläche	Nein

Weitere Angaben

Merkmal	Wert
Boden	
Feuchte	6 - mäßig feucht und wechselfeucht
Stickstoffgehalt	7 - stickstoffreich
Standort, Relief	
Belichtung	6 - halbsonnig bis halbschattig
Veg. - Soziologie	
BfN Schlüssel	48.0.04.02 - Carpinion (Hainbuchen-Mischwälder)

Zeigerwerte der Pflanzenartenliste (Auswertung)

Standort	Belichtung	halbsonnig bis halbschattig	6,3
Boden	Feuchte	mäßig feucht und wechselfeucht	5,5
	Stickstoff (N)	stickstoffreich	6,7
	Reaktion	schwach sauer	5,8
Vegetation	Mahdverträglichkeit	mäßig schnittverträglich (erster Schnitt nicht vor 1. Juli)	4,9
Zeigerwerte	Futterwert	geringwertiges Futter	2,9
	Wechselfeuchteanzeiger		2
	Giftpflanzen		2
	Überschw.anzeiger		3

Pflanzenartenliste

Gruppe / Pflanzenart	MS	M	W	Vs	St	PA	Ph	Sz	VS	V	G	cf	Rote Liste					
													§	HH	ND	SH	D	
Tracheobionta (Gefäßpflanzen)																		
Alnus glutinosa (Schwarz-Erle)	7	w		-														
Anthriscus sylvestris (Wiesen-Kerbel)	7	z		-														
Betula pendula (Hänge-Birke)	7	h		-														
Carpinus betulus (Hainbuche)	7	z		-														

Projekt	Biotopkartierung Hamburg		Interne Nr.	57008	
			DK5 DK5-GK	7450	7452
Handlungsbedarf	Nein		DK5 - Name	Wohldorf-Ohlstedt	
Bearbeitung	BRA	Kopie	Biotop-Nr. alt	311	136
Räumliche Abbildung	Linie	Nein	Kartierung	22.09.2003	
Anzahl Abschnitte	7		Fläche / Länge [m²/m]	1064,754	
			Breite (lineare Abb.) [m]	5	

Pflanzenartenliste

Gruppe / Pflanzenart	MS	M	W	Vs	St	PA	Ph	Sz	VS	V	G	cf	Rote Liste						
													§	HH	ND	SH	D		
Chelidonium majus (Schöllkraut)	7	w		-															
Corylus avellana (Haselnuss)	7	z		-															
Crataegus monogyna (Eingrifflicher Weißdorn)	7	z		-															
Dactylis glomerata (Wiesen-Knäuelgras)	7	z		-															
Elymus repens (Gewöhnliche Quecke)	7	z		-															
Fagus sylvatica (Rotbuche)	7	z		-															
Frangula alnus (Faulbaum)	7	z		-															
Galium aparine (Kletten-Labkraut)	7	z		-															
Glechoma hederacea (Gundermann)	7	h		-															
Hedera helix (Efeu)	7	z		-															
Heraclium sphondylium (Wiesen-Bärenklau)	7	w		-															
Holcus lanatus (Wolliges Honiggras)	7	w		-															
Humulus lupulus (Hopfen)	7	w		-															
Lamium album (Weiße Taubnessel)	7	w		-															
Polygonatum multiflorum (Vielblütige Weißwurz)	7	w		-															
Prunus padus (Echte Traubenkirsche)	7	w		-															
Prunus serotina (Späte Traubenkirsche)	7	w		-															
Prunus spinosa (Schlehe)	7	w		-															
Quercus robur (Stiel-Eiche)	7	h		-															
Rubus fruticosus agg. (Artengruppe Echte Brombeere)	7	z		-															
Rubus idaeus (Himbeere)	7	z		-															
Salix caprea (Sal-Weide)	7	w		-															
Sambucus nigra (Schwarzer Holunder)	7	z		-															
Sambucus racemosa (Trauben-Holunder)	7	w		-															
Scrophularia nodosa (Knotige Braunwurz)	7	w		-															
Sorbus aucuparia (Eberesche)	7	z		-															
Stellaria holostea (Große Sternmiere)	7	z		-															
Anzahl Rote Liste Arten																			
Anzahl Arten																	31		

MS: Mengensystem; M: Mengenangabe, W: Bewertung der Art (FFH-Monitoring), Vs: Vegetationsschicht, St: Status, PA: Autor Phänologie; Ph: Phänologie, Sz: Soziabilität, VS: Vitalitätssystem; V: Vitalität, G: Geschlecht, cf: unsichere Bestimmung, §: Schutz nach BNatSchG, HH: Rote Liste Hamburg, Nds: Rote Liste Niedersachsen, SH: Rote Liste Schleswig-Holstein, D: Rote Liste Deutschland