

Erhebungsbogen

B

Projekt	Biotopkartierung Hamburg	Interne Nr.	57009
		DK5 DK5-GK	7450 7452
Handlungsbedarf	Nein	DK5 - Name	Wohldorf-Ohlstedt
Bearbeitung	BRA	Biotop-Nr. alt	311 136
Räumliche Abbildung	Linie	Kartierung	21.09.2011
Anzahl Abschnitte	7	Fläche / Länge [m²/m]	916,19
		Breite (lineare Abb.) [m]	5

Gesetzlicher Schutz **_ kein gesetzl. Schutz kein gesetzlich geschütztes Biotop** **Schutz nur teilweise** **Nein**

Gesamtbewertung	6 Wertvoll
– Alter	6 Biotop mittleren Alters, 50 bis 100 Jahre
– Belastungsgrad	6 Flächenhaft geringe oder örtlich stärkere oder Vorbelastung mit deutlichem Einfluß
– Ökolog. Funktion	7 Sehr hohe Bedeutung in einem Biotopkomplex, für den lokalen Biotopverbund oder als Puffer
– Seltenheit	6 Seltener Biotoptyp, ohne seltene oder bedrohte Pflges., ungesättigtes Artenspektrum, reliktsche RL-Arten

Bestandsbeschreibung

Reste des historischen Knicksystems in Wohngebieten und straßenbegleitend. Teilweise sind die Wälle gut erhalten und kleinräumig auch noch knicktypisch bewachsen. Der Bestand aus Eichenüberhältern erreicht mitunter 20 m Höhe und 80 cm Stammdurchmesser. Örtlich ist auch eine knicktypische Strauchschicht aus Weißdorn, Hasel und Holunder erhalten. Insgesamt findet jedoch eine deutliche Zerschneidung und gärtnerische Überprägung statt.

Vorkommen an Biotoptypen

1	TF	Typ	HF	F.Anteil
2	BTYP	Biotoptyp		- gesetzl. Grundl.
3	Zusatz	Zusatz zum Biotoptypen		
4	LRT	Lebensraumtyp		
1	1		Ja	100 %
2	HWM	Strauch-Baum-Knick (2000)		

Räumliche Lage

Lagebeschreibung	N Ohlstedter Platz	Hochwert (Y)	5950531
Nachbarnutzung/en	Gärten, Straßen	Naturraum	Stapelfelder Jungmoränengebiet (702.00)
Rechtswert (X)	575832	Gemarkung	Ohlstedt (537)
Bezirk	Wandsbek	Ramsargebiet	<input type="checkbox"/> EG-Vogelschutzgeb. <input type="checkbox"/>
Stadtteil (OT-Nr.)	Wohldorf-Ohlstedt (523)	Nationalpark	<input type="checkbox"/>
Digitaler Grünplan	<input type="checkbox"/> Hafengesamtgebiet <input type="checkbox"/>		
Ausgleichsflächen	<input type="checkbox"/> Biosphärenreservat <input type="checkbox"/>		
NSG / ND / LSG	LSG Wohldorf/Ohlstedt [HH-2046 / Anteil: 4%]		
FFH-GEBIET			
Wasserschutzgebiet			

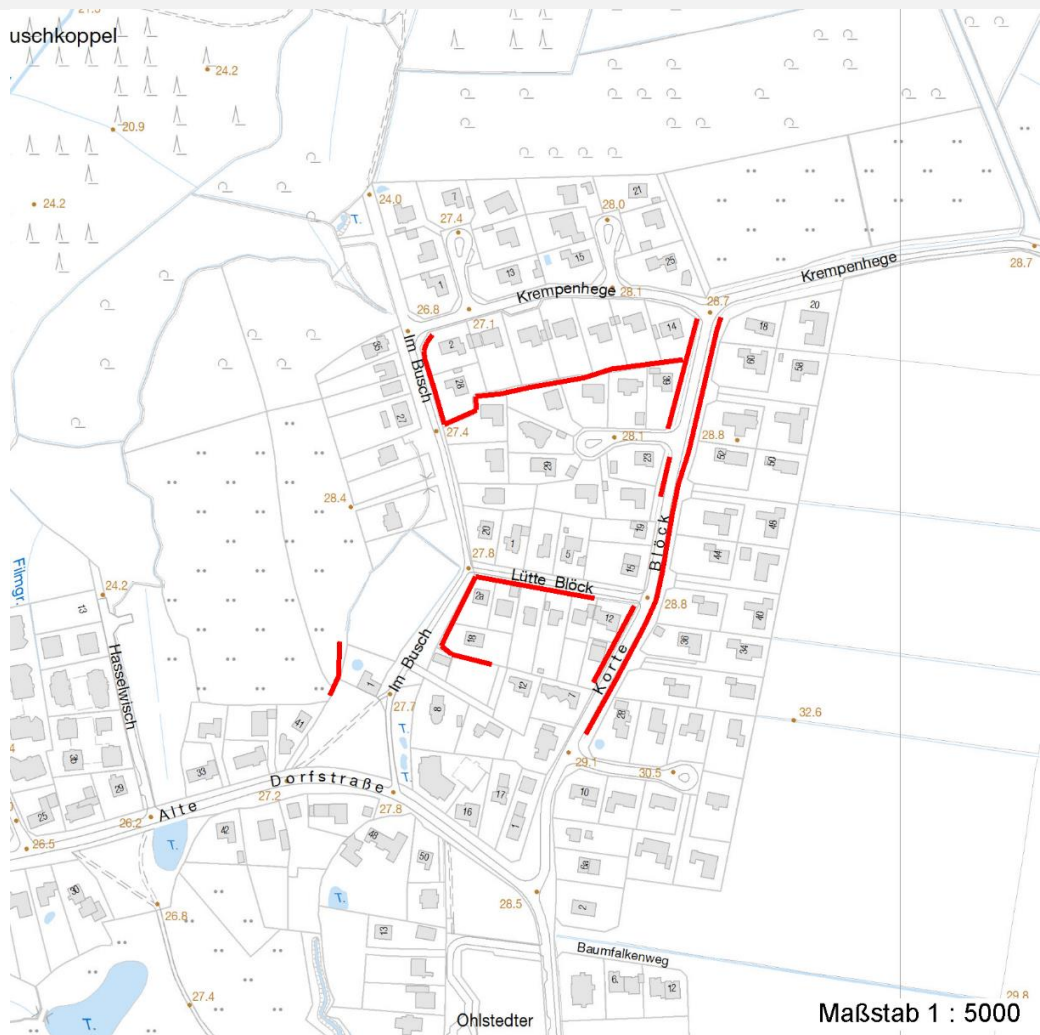
Erhebungsbogen

B

Projekt	Biotopkartierung Hamburg	Interne Nr.	57009
		DK5 DK5-GK	7450 7452
		DK5 - Name	Wohldorf-Ohlstedt
Handlungsbedarf	Nein	Biotop-Nr. alt	311 136
Bearbeitung	BRA	Kartierung	21.09.2011
Räumliche Abbildung	Linie	Fläche / Länge [m²/m]	916,19
Anzahl Abschnitte	7	Breite (lineare Abb.) [m]	5

Räumliche Lage

Karte



Weitere Erhebungsbögen

Interne Nr.	Interne Nr. Zuordnung	DK5	Biotop-Nr.	Kartierung	Zuordnung	DK5 (GK)	Biotop-Nr. (alt)
57009	57008	7450	311	22.09.2003	K	7452	136

Zuordnung: N = nachfolgende Kartierung, K = weitere Kartierungen (zeitlich vorher oder nachher)

Weitere Angaben

Merkmal	Wert
Auswertung	
Gefährdung / Einflüsse	Degradierung des Systems durch Gartennutzungen und -pflege, Isolierung
Wertgesichtspunkte	Kulturhistorisch bedeutendes Relikt; Vernetzungsstruktur und Lebensraum; bedeutender Altbaumbestand
zoologisch bedeutsame Strukturen	Alte Bäume mit Höhlen Dichte spontane Gebüsch
Bedeutung für Tiergruppe	Insekten, allgemein

Erhebungsbogen

B

Projekt	Biotopkartierung Hamburg	Interne Nr.	57009
		DK5 DK5-GK	7450 7452
Handlungsbedarf	Nein	DK5 - Name	Wohldorf-Ohlstedt
Bearbeitung	BRA	Biotop-Nr. alt	311 136
Räumliche Abbildung	Linie	Kartierung	21.09.2011
Anzahl Abschnitte	7	Fläche / Länge [m²/m]	916,19
		Breite (lineare Abb.) [m]	5

Weitere Angaben

Merkmal	Wert
Maßnahmen	Vögel Erhalt, keine Gartennutzungen

Teilflächenbeschreibung

Teilflächentyp		Teilflächen-Nr.	1
Biotoptyp	Strauch-Baum-Knick (2000)	Biotoptyp	HWM
- Zusatz		- gesetzl. Grundl.	
FFH-LRT		FFH-LRT	
Beschreibung		Entw.potential LRT	
		Hauptfläche	Ja
		Flächenanteil	100 %
		FFH-Unters.Fläche	Nein
		Saatgutfläche	Nein

Weitere Angaben

Merkmal	Wert
Boden	
Feuchte	6 - mäßig feucht und wechselfeucht
Stickstoffgehalt	7 - stickstoffreich
Standort, Relief	
Belichtung	6 - halbsonnig bis halbschattig
Veg. - Soziologie	
BfN Schlüssel	48.0.04.02 - Carpinion (Hainbuchen-Mischwälder)

Zeigerwerte der Pflanzenartenliste (Auswertung)

Standort	Belichtung	halbsonnig bis halbschattig	6,3
Boden	Feuchte	mäßig feucht und wechselfeucht	5,5
	Stickstoff (N)	stickstoffreich	6,7
	Reaktion	schwach sauer	5,8
Vegetation	Mahdverträglichkeit	mäßig schnittverträglich (erster Schnitt nicht vor 1. Juli)	4,9
Zeigerwerte	Futterwert	geringwertiges Futter	2,9
	Wechselfeuchteanzeiger		2
	Giftpflanzen		2
	Überschw.anzeiger		3

Pflanzenartenliste

Gruppe / Pflanzenart	MS	M	W	Vs	St	PA	Ph	Sz	VS	V	G	cf	§	Rote Liste			
														HH	ND	SH	D
Tracheobionta (Gefäßpflanzen)																	
Alnus glutinosa (Schwarz-Erle)	7	w		-													
Anthriscus sylvestris (Wiesen-Kerbel)	7	z		-													
Betula pendula (Hänge-Birke)	7	h		-													
Carpinus betulus (Hainbuche)	7	z		-													
Chelidonium majus (Schöllkraut)	7	w		-													

Erhebungsbogen

B

Projekt	Biotopkartierung Hamburg	Interne Nr.	57009
		DK5 DK5-GK	7450 7452
Handlungsbedarf	Nein	DK5 - Name	Wohldorf-Ohlstedt
Bearbeitung	BRA	Biotop-Nr. alt	311 136
Räumliche Abbildung	Linie	Kartierung	21.09.2011
Anzahl Abschnitte	7	Fläche / Länge [m²/m]	916,19
		Breite (lineare Abb.) [m]	5

Pflanzenartenliste

Gruppe / Pflanzenart	MS	M	W	Vs	St	PA	Ph	Sz	VS	V	G	cf	Rote Liste					
													§	HH	ND	SH	D	
Corylus avellana (Haselnuss)	7	z		-														
Crataegus monogyna (Eingrifflicher Weißdorn)	7	z		-														
Dactylis glomerata (Wiesen-Knäuelgras)	7	z		-														
Elymus repens (Gewöhnliche Quecke)	7	z		-														
Fagus sylvatica (Rotbuche)	7	z		-														
Frangula alnus (Faulbaum)	7	z		-														
Galium aparine (Kletten-Labkraut)	7	z		-														
Glechoma hederacea (Gundermann)	7	h		-														
Hedera helix (Efeu)	7	z		-														
Heraclium sphondylium (Wiesen-Bärenklau)	7	w		-														
Holcus lanatus (Wolliges Honiggras)	7	w		-														
Humulus lupulus (Hopfen)	7	w		-														
Lamium album (Weiße Taubnessel)	7	w		-														
Polygonatum multiflorum (Vielblütige Weißwurz)	7	w		-														
Prunus padus (Echte Traubenkirsche)	7	w		-														
Prunus serotina (Späte Traubenkirsche)	7	w		-														
Prunus spinosa (Schlehe)	7	w		-														
Quercus robur (Stiel-Eiche)	7	h		-														
Rubus fruticosus agg. (Artengruppe Echte Brombeere)	7	z		-														
Rubus idaeus (Himbeere)	7	z		-														
Salix caprea (Sal-Weide)	7	w		-														
Sambucus nigra (Schwarzer Holunder)	7	z		-														
Sambucus racemosa (Trauben-Holunder)	7	w		-														
Scrophularia nodosa (Knotige Braunwurz)	7	w		-														
Sorbus aucuparia (Eberesche)	7	z		-														
Stellaria holostea (Große Sternmiere)	7	z		-														
Anzahl Rote Liste Arten																		
Anzahl Arten																		

MS: Mengensystem; M: Mengenangabe, W: Bewertung der Art (FFH-Monitoring), Vs: Vegetationsschicht, St: Status, PA: Autor Phänologie; Ph: Phänologie, Sz: Soziabilität, VS: Vitalitätssystem; V: Vitalität, G: Geschlecht, cf: unsichere Bestimmung, §: Schutz nach BNatSchG, HH: Rote Liste Hamburg, Nds: Rote Liste Niedersachsen, SH: Rote Liste Schleswig-Holstein, D: Rote Liste Deutschland