

Erhebungsbogen

B

Projekt	Biotopkartierung Hamburg	Interne Nr.	57003
		DK5 DK5-GK	7450 7452
Handlungsbedarf	Nein	DK5 - Name	Wohldorf-Ohlstedt
Bearbeitung	BRA	Biotop-Nr. alt	310 130
Räumliche Abbildung	Linie	Kartierung	19.10.2011
Anzahl Abschnitte	7	Fläche / Länge [m²/m]	1601,451
		Breite (lineare Abb.) [m]	

Gesetzlicher Schutz **kein gesetzl. Schutz** **kein gesetzlich geschütztes Biotop** **Schutz nur teilweise** **Nein**

Gesamtbewertung	5	Noch wertvoll, gut entwicklungsfähig
– Alter	6	Biotop mittleren Alters, 50 bis 100 Jahre
– Belastungsgrad	4	Flächenhaft deutliche Belastung ohne nachh. Schäden
– Ökolog. Funktion	5	Bedeutung in einem Biotopkomplex, für den lokalen Biotopverbund oder als Puffer
– Seltenheit	5	Seltener Biotoptyp, floristisch stark verarmt, ohne seltener Pflges. od. verbr. artenreicher Biotoptyp

Bestandsbeschreibung

Im Ortskern von Wohldorf findet sich entlang von Straßen und Parkrändern häufig Baumreihen, i.d.R. sind Linden gepflanzt worden, die teils recht alte Bestände bilden mit Stammdicken von bis zu 80 cm. Vereinzelt kommen auch Roß-Kastanien, Eichen, Ahorn im Gebiet vor. Die Straßenränder und Parkstreifen sind häufig relativ extensiv genutzt. Häufig sind breitere, rasenartige Randstreifen vorhanden, der der Gesundheit der Bäume vermutlich dienlich sind.

Vorkommen an Biotoptypen

1	TF	Typ	HF	F.Anteil
2	BTYP	Biotoptyp	- gesetzl. Grundl.	
3	Zusatz	Zusatz zum Biotoptypen		
4	LRT	Lebensraumtyp		
1	1		Ja	100 %
2	HEA	Baumreihe, Allee (2000)		

Räumliche Lage

Lagebeschreibung	Ohlstedt Ortskern	Hochwert (Y)	5950297
Nachbarnutzung/en	Straßen, Fußwege	Naturraum	Stapelfelder Jungmoränengebiet (702.00)
Rechtswert (X)	575548	Gemarkung	Ohlstedt (537)
Bezirk	Wandsbek	Ramsargebiet	<input type="checkbox"/> EG-Vogelschutzgeb. <input type="checkbox"/>
Stadtteil (OT-Nr.)	Wohldorf-Ohlstedt (523)	Nationalpark	<input type="checkbox"/>
Digitaler Grünplan	<input checked="" type="checkbox"/> Hafengesamtgebiet <input type="checkbox"/>		
Ausgleichsflächen	<input type="checkbox"/> Biosphärenreservat <input type="checkbox"/>		
NSG / ND / LSG	LSG Wohldorf/Ohlstedt [HH-2046 / Anteil: 1%]		
FFH-GEBIET			
Wasserschutzgebiet			

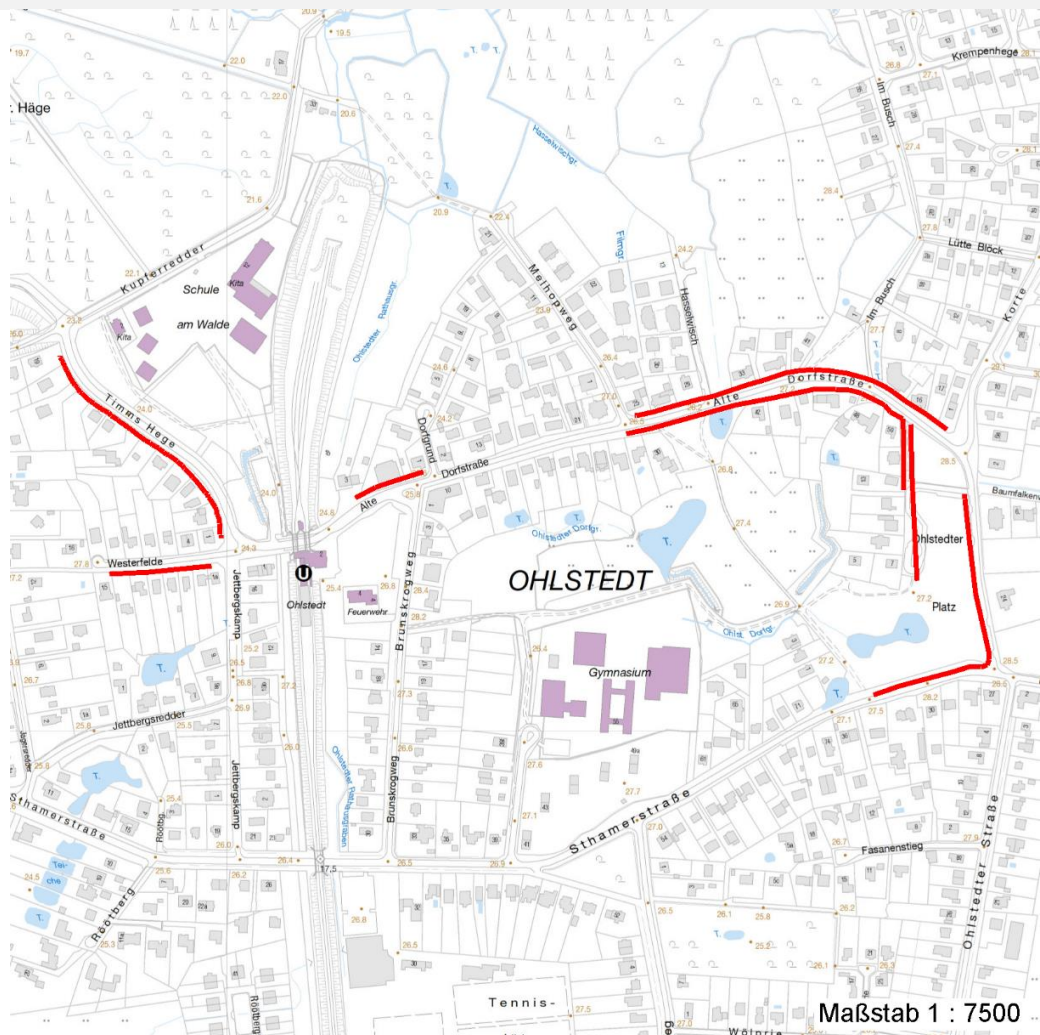
Erhebungsbogen

B

Projekt	Biotopkartierung Hamburg	Interne Nr.	57003
		DK5 DK5-GK	7450 7452
		DK5 - Name	Wohldorf-Ohlstedt
Handlungsbedarf	Nein	Biotop-Nr. alt	310 130
Bearbeitung	BRA	Kartierung	19.10.2011
Räumliche Abbildung	Linie	Fläche / Länge [m²/m]	1601,451
Anzahl Abschnitte	7	Breite (lineare Abb.) [m]	

Räumliche Lage

Karte



Weitere Erhebungsbögen

Interne Nr.	Interne Nr. Zuordnung	DK5	Biotop-Nr.	Kartierung	Zuordnung	DK5 (GK)	Biotop-Nr. (alt)
57003	57002	7450	310	20.09.2003	K	7452	130

Zuordnung: N = nachfolgende Kartierung, K = weitere Kartierungen (zeitlich vorher oder nachher)

Foto

Interne Nr.	Index	Dateiname	Aufnahmerichtung
13301	0	7450_310_191011_1.JPG	
13302	0	7450_310_191011_2.JPG	

Weitere Angaben

Merkmal	Wert
Auswertung	

Erhebungsbogen

B

Projekt	Biotopkartierung Hamburg	Interne Nr.	57003
		DK5 DK5-GK	7450 7452
Handlungsbedarf	Nein	DK5 - Name	Wohldorf-Ohlstedt
Bearbeitung	BRA	Biotop-Nr. alt	310 130
Räumliche Abbildung	Linie	Kartierung	19.10.2011
Anzahl Abschnitte	7	Fläche / Länge [m²/m]	1601,451
		Breite (lineare Abb.) [m]	

Weitere Angaben

Merkmal	Wert
Gefährdung / Einflüsse	Verkehrsspezifische Schadeinflüsse, Bodenverdichtung, Bedrohung strukturreicher Bäume mit Höhlen durch Verkehrssicherungspflicht
Wertgesichtspunkte	Mäßig alt, das Stadtbild prägend Kleinhabitats v.a. für Vögel
Maßnahmen	Erhalt, auch Bäume mit Höhlen, verkehrssicherung nicht übertreiben.

Foto

Fotodatei	7450_310_191011_1.JPG	Fotodatei	7450_310_191011_2.JPG
Bildbeschreibung		Bildbeschreibung	
Aufnahmerichtung		Aufnahmerichtung	



Teilflächenbeschreibung

Teilflächentyp		Teilflächen-Nr.	1
Biotoptyp	Baumreihe, Allee (2000)	Biotoptyp	HEA
- Zusatz		- gesetzl. Grundl.	
FFH-LRT		FFH-LRT	
Beschreibung		Entw.potential LRT	
		Hauptfläche	Ja
		Flächenanteil	100 %
		FFH-Unters.Fläche	Nein
		Saatgutfläche	Nein

Erhebungsbogen

B

Projekt	Biotopkartierung Hamburg		Interne Nr.	57003	
			DK5 DK5-GK	7450	7452
Handlungsbedarf	Nein		DK5 - Name	Wohldorf-Ohlstedt	
Bearbeitung	BRA	Kopie	Biotop-Nr. alt	310	130
Räumliche Abbildung	Linie	Nein	Kartierung	19.10.2011	
Anzahl Abschnitte	7		Fläche / Länge [m²/m]	1601,451	
			Breite (lineare Abb.) [m]		

Zeigerwerte der Pflanzenartenliste (Auswertung)

Standort	Belichtung	halbschattig	5,3
Boden	Feuchte	mäßig feucht und wechselfeucht	5,5
	Stickstoff (N)	mäßig stickstoffarm bis stickstoffreich	6
	Reaktion		
Vegetation	Mahdverträglichkeit		
Zeigerwerte	Futterwert		
	Wechselfeuchteanzeiger		0
	Giftpflanzen		0
	Überschw.anzeiger		0

Pflanzenartenliste

Gruppe / Pflanzenart	MS	M	W	Vs	St	PA	Ph	Sz	VS	V	G	cf	§	Rote Liste			
														HH	ND	SH	D
Tracheobionta (Gefäßpflanzen)																	
Acer pseudoplatanus (Berg-Ahorn)	7	w		-	-												
Aesculus hippocastanum (Gewöhnliche Rosskastanie)	7	w		-	-												
Quercus robur (Stiel-Eiche)	7	w		-	-												
Tilia cordata (Winter-Linde)	7	w		-	-												
Tilia x vulgaris (Holländische Linde)	7	h		-	-										D		
														Anzahl Rote Liste Arten		1	
														Anzahl Arten		5	

MS: Mengensystem; M: Mengenangabe, W: Bewertung der Art (FFH-Monitoring), Vs: Vegetationsschicht, St: Status, PA: Autor Phänologie; Ph: Phänologie, Sz: Soziabilität, VS: Vitalitätssystem; V: Vitalität, G: Geschlecht, cf: unsichere Bestimmung, §: Schutz nach BNatSchG, HH: Rote Liste Hamburg, Nds: Rote Liste Niedersachsen, SH: Rote Liste Schleswig-Holstein, D: Rote Liste Deutschland