

Erhebungsbogen

B

Projekt	Biotopkartierung Hamburg	Interne Nr.	57020
		DK5 DK5-GK	7450 7452
Handlungsbedarf	Nein	DK5 - Name	Wohldorf-Ohlstedt
Bearbeitung	BRA	Biotop-Nr. alt	307 104
Räumliche Abbildung	Linie	Kartierung	22.09.2003
Anzahl Abschnitte	1	Fläche / Länge [m²/m]	140,053
		Breite (lineare Abb.) [m]	8

Gesetzlicher Schutz § 14 (2) 2.3 Feldgehölze **Schutz nur teilweise** **Nein**

Gesamtbewertung	7	Besonders wertvoll
– Alter	8	Biotop hohen Alters, 200 bis 500 Jahre
– Belastungsgrad	7	Flächenhaft geringe oder Vorbelastung mit schwachem Einfluß
– Ökolog. Funktion	7	Sehr hohe Bedeutung in einem Biotopkomplex, für den lokalen Biotopverbund oder als Puffer
– Seltenheit	7	Seltener Biotoptyp, mit seltenen oder bedrohten Pflges., gesättigtes Artenspektrum, einige RL-Arten

Bestandsbeschreibung

1-2m hohe, steile, alte Geländekante mit sehr altem Baumbestand aus Stieleichen und Rotbuchen mit Stammdicken von bis zu 1m und Höhen um 20. Daneben treten locker einzelne Sträucher von Hasel und Eberesche auf. Die Krautschicht ist wegen der Beschattung licht und mager ausgebildet, jedoch relativ störungsarm mit Zeigerarten bodensaurer Standort.

Vorkommen an Biotoptypen

1	TF	Typ	HF	F.Anteil
2	BTYP	Biotoptyp	- gesetzl. Grundl.	
3	Zusatz	Zusatz zum Biotoptypen		
4	LRT	Lebensraumtyp		
1	1		Ja	100 %
2	HGM	Naturnahes Gehölz mittlerer Standorte (2000)		

Räumliche Lage

Lagebeschreibung	S Kupferteich	Hochwert (Y)	5951662
Nachbarnutzung/en	Kupferteich	Naturraum	Obere Alsterniederung (702.01)
Rechtswert (X)	575769	Gemarkung	Wohldorf (535)
Bezirk	Wandsbek	Ramsargebiet	<input type="checkbox"/> EG-Vogelschutzgeb. <input checked="" type="checkbox"/>
Stadtteil (OT-Nr.)	Wohldorf-Ohlstedt (523)	Nationalpark	<input type="checkbox"/>
Digitaler Grünplan	<input type="checkbox"/> Hafengesamtgebiet		
Ausgleichsflächen	<input type="checkbox"/> Biosphärenreservat		
NSG / ND / LSG	NSG Wohldorfer Wald [HH-508 / Anteil: 100%]		
FFH-GEBIET	Wohldorfer Wald [DE 2226-302 / Anteil: 100%]		
Wasserschutzgebiet			

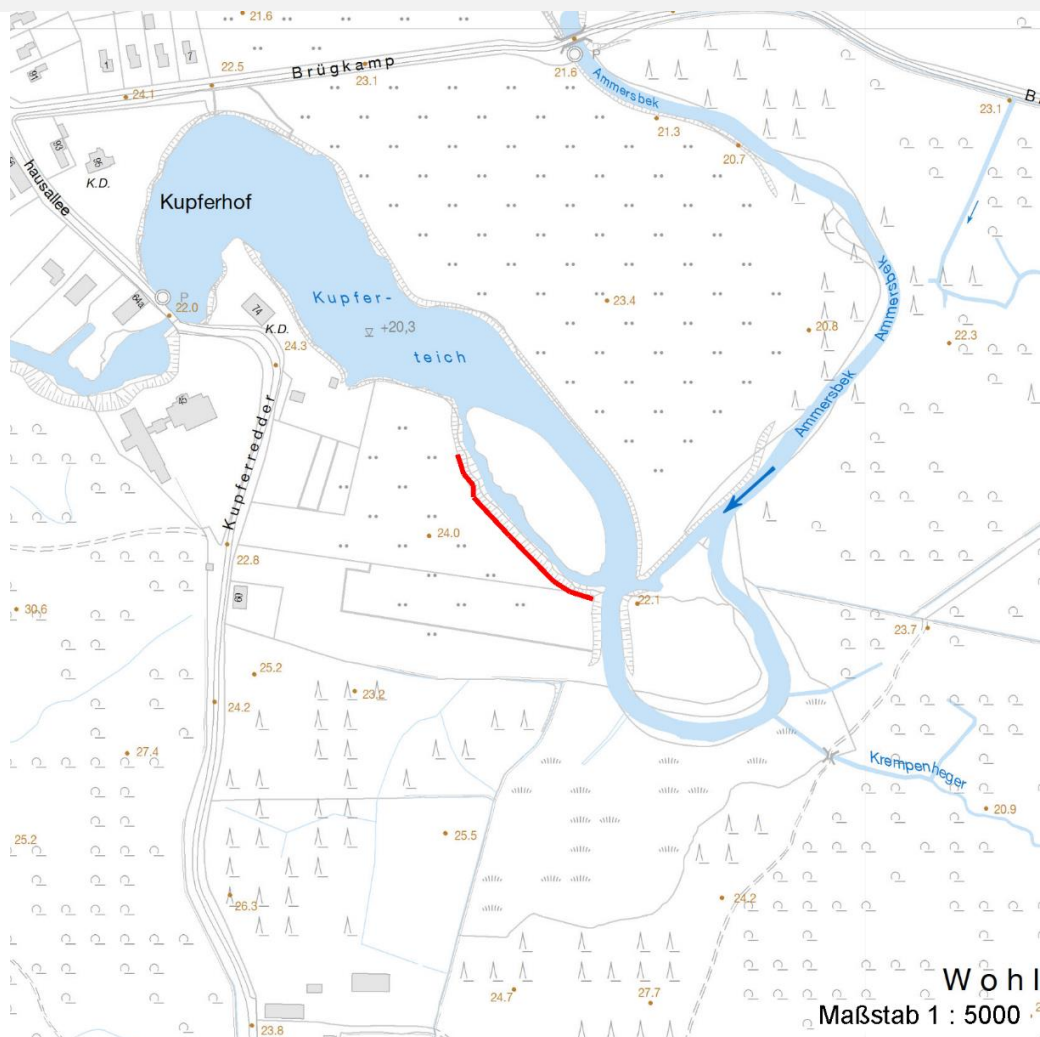
Erhebungsbogen

B

Projekt	Biotopkartierung Hamburg		Interne Nr.	57020
			DK5 DK5-GK	7450 7452
			DK5 - Name	Wohldorf-Ohlstedt
Handlungsbedarf	Nein		Biotop-Nr. alt	307 104
Bearbeitung	BRA	Kopie	Nein	Kartierung
Räumliche Abbildung	Linie			22.09.2003
Anzahl Abschnitte	1			Fläche / Länge [m²/m]
				140,053
				Breite (lineare Abb.) [m]
				8

Räumliche Lage

Karte



Weitere Erhebungsbögen

Interne Nr.	Interne Nr. Zuordnung	DK5	Biotop-Nr.	Kartierung	Zuordnung	DK5 (GK)	Biotop-Nr. (alt)
57020	57019	7450	307	15.07.1998	K	7452	104

Zuordnung: N = nachfolgende Kartierung, K = weitere Kartierungen (zeitlich vorher oder nachher)

Weitere Angaben

Merkmal	Wert
Auswertung	
Gefährdung / Einflüsse	-
Wertgesichtspunkte	Bedeutender alter, landschaftsprägender, naturnaher Baumbestand
zoologisch bedeutsame Strukturen	Alte Bäume mit Höhlen
Bedeutung für Tiergruppe	Insekten, allgemein Vögel
Maßnahmen	Erhalt, Schutz

Erhebungsbogen

B

Projekt	Biotopkartierung Hamburg	Interne Nr.	57020
		DK5 DK5-GK	7450 7452
Handlungsbedarf	Nein	DK5 - Name	Wohldorf-Ohlstedt
Bearbeitung	BRA	Biotop-Nr. alt	307 104
Räumliche Abbildung	Linie	Kartierung	22.09.2003
Anzahl Abschnitte	1	Fläche / Länge [m²/m]	140,053
		Breite (lineare Abb.) [m]	8

Teilflächenbeschreibung

Teilflächentyp		Teilflächen-Nr.	1
Biototyp	Naturnahes Gehölz mittlerer Standorte (2000)	Biototyp	HGM
- Zusatz		- gesetzl. Grundl.	
FFH-LRT		FFH-LRT	
Beschreibung		Entw.potential LRT	
		Hauptfläche	Ja
		Flächenanteil	100 %
		FFH-Unters.Fläche	Nein
		Saatgutfläche	Nein

Weitere Angaben

Merkmal	Wert
Boden	
Feuchte	5 - frisch und mäßig frisch
Stickstoffgehalt	4 - mäßig bis stickstoffarm
Standort, Relief	
Belichtung	4 - schattig bis halbschattig
Veg. - Soziologie	
BfN Schlüssel	48 - Quercu-Fagetea (Reichere Laubwälder und Gebüsche)

Zeigerwerte der Pflanzenartenliste (Auswertung)

Standort	Belichtung	halbschattig	4,7
Boden	Feuchte	frisch und mäßig frisch	5
	Stickstoff (N)	mäßig bis stickstoffarm	4,4
	Reaktion	sauer	3,2
Vegetation	Mahdverträglichkeit	schnittempfindlich (nur Herbstschnitt vertragend)	2,6
Zeigerwerte	Futterwert	geringwertiges Futter	2,8
	Wechselfeuchteanzeiger		0
	Giftpflanzen		1
	Überschw.anzeiger		0

Pflanzenartenliste

Gruppe / Pflanzenart	MS	M	W	Vs	St	PA	Ph	Sz	VS	V	G	cf	§	Rote Liste			
														HH	ND	SH	D
Tracheobionta (Gefäßpflanzen)																	
Corylus avellana (Haselnuss)	7	z		S													
Deschampsia flexuosa (Draht-Schmiele)	7	h		K1													
Fagus sylvatica (Rotbuche)	7	h		B1													
Hieracium sabaudum (Savoyer Habichtskraut)	7	w		K1													
Lonicera periclymenum (Wald-Geißblatt)	7	h		S													
Oxalis acetosella (Wald-Sauerklee)	7	h		K1													
Polygonatum multiflorum (Vielblütige Weißwurz)	7	w		K1													
Quercus robur (Stiel-Eiche)	7	h		B1													
Sorbus aucuparia (Eberesche)	7	z		S													

Erhebungsbogen

B

Projekt	Biotopkartierung Hamburg	Interne Nr.	57020
		DK5 DK5-GK	7450 7452
Handlungsbedarf	Nein	DK5 - Name	Wohldorf-Ohlstedt
Bearbeitung	BRA	Biotop-Nr. alt	307 104
Räumliche Abbildung	Linie	Kartierung	22.09.2003
Anzahl Abschnitte	1	Fläche / Länge [m²/m]	140,053
		Breite (lineare Abb.) [m]	8

Pflanzenartenliste

Gruppe / Pflanzenart	MS	M	W	Vs	St	PA	Ph	Sz	VS	V	G	cf	§	Rote Liste				
														HH	ND	SH	D	
Viola reichenbachiana (Wald-Veilchen)	7	w		K1										3				
	Anzahl Rote Liste Arten													1				
	Anzahl Arten													10				

MS: Mengensystem; M: Mengenangabe, W: Bewertung der Art (FFH-Monitoring), Vs: Vegetationsschicht, St: Status, PA: Autor Phänologie; Ph: Phänologie, Sz: Soziabilität, VS: Vitalitätssystem; V: Vitalität, G: Geschlecht, cf: unsichere Bestimmung, §: Schutz nach BNatSchG, HH: Rote Liste Hamburg, Nds: Rote Liste Niedersachsen, SH: Rote Liste Schleswig-Holstein, D: Rote Liste Deutschland