

Erhebungsbogen

B

Projekt	Biotopkartierung Hamburg	Interne Nr.	57019
		DK5 DK5-GK	7450 7452
Handlungsbedarf	Nein	DK5 - Name	Wohldorf-Ohlstedt
Bearbeitung	NET	Biotop-Nr. alt	307 104
Räumliche Abbildung	Linie	Kartierung	15.07.1998
Anzahl Abschnitte	1	Fläche / Länge [m²/m]	140,053
		Breite (lineare Abb.) [m]	6

Gesetzlicher Schutz **_ kein gesetzl. Schutz kein gesetzlich geschütztes Biotop** **Schutz nur teilweise** **Nein**

Gesamtbewertung	8	Hochgradig wertvoll
– Alter	9	Biotop sehr hohen Alters; 500 Jahre und mehr
– Belastungsgrad	9	Ohne erkennbare Belastung
– Ökolog. Funktion	8	Wertbestimmender Bestandteil eines wertvollen Biotopkomplexes oder für den regionalen Biotopverbund.
– Seltenheit	8	Sehr seltener Biotoptyp, hohe Anteile seltener oder bedrohter Pflges., gesättigtes Artenspektrum, RL-Arten

Bestandsbeschreibung

Baumreihe aus sehr alten Rotbuchen und Stieleichen auf einer natürlichen Steilkante am Rande des Kupferteiches. Es dürfte sich bei dem Steilhang um einen alten Prallhang handeln. Unter den Bäumen gibt es nur wenige Sträucher, die Krautschicht ist artenarm aber typisch für alte Baumreihen mit einigen Arten der Knicks (Vielblütige Weißwurz). Vor dem Steilhang liegt ein ca. 6 m breiter Graben, der künstlich angelegt wurde und zur Bildung einer Insel geführt hat. Wurde bisher nicht kartiert.

Vorkommen an Biotoptypen

1	TF	Typ	HF	F.Anteil
2	BTYP	Biotoptyp		- gesetzl. Grundl.
3	Zusatz	Zusatz zum Biotoptypen		
4	LRT	Lebensraumtyp		
1	1		Ja	100 %
2	HEA	Baumreihe, Allee (2000)		
3	4	sehr starkes Baumholz, Brusthöhendurchmesser >= 70 cm (4)		

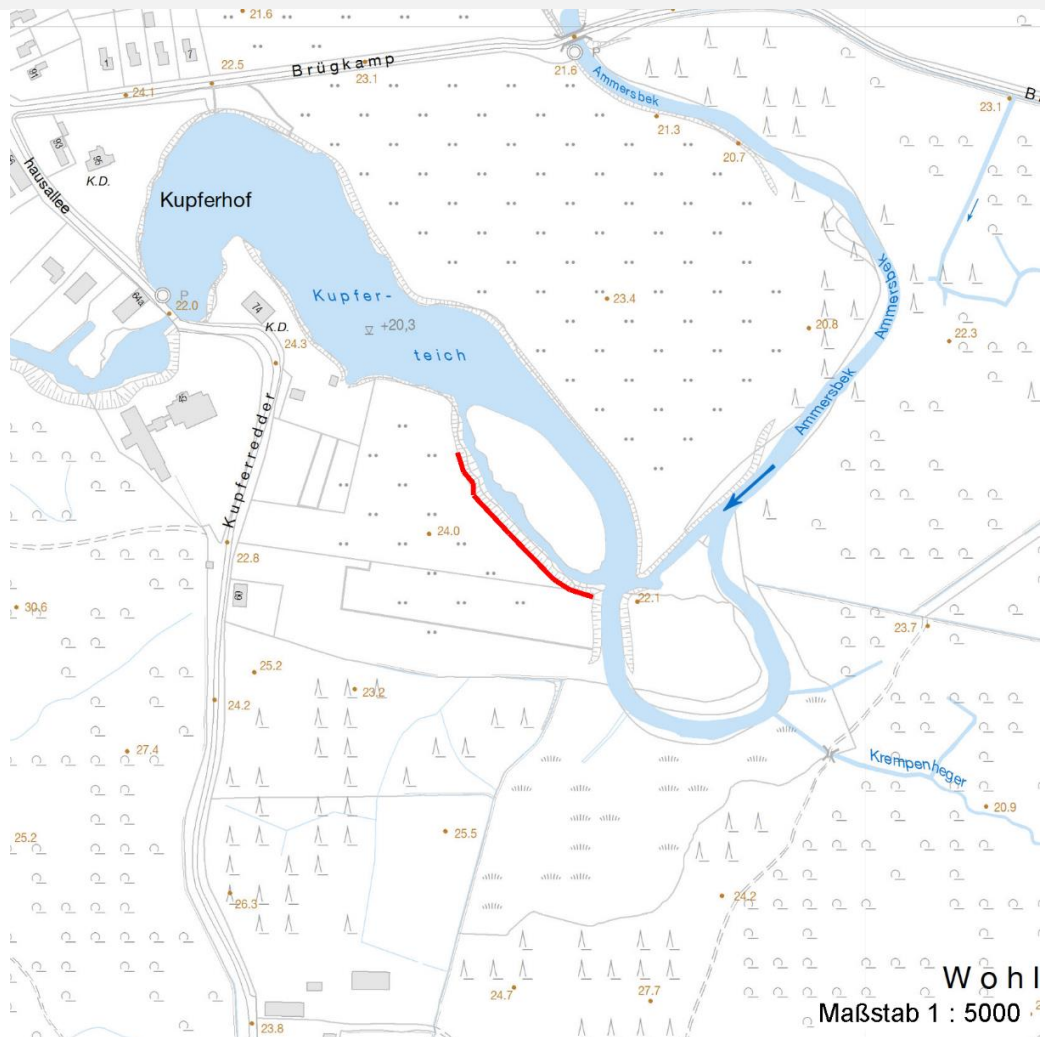
Räumliche Lage

Lagebeschreibung	Am Südufer des Kupferteiches		
Nachbarnutzung/en	Wiese, Kupferteich		
Rechtswert (X)	575769	Hochwert (Y)	5951662
Bezirk	Wandsbek	Naturraum	Obere Alsterniederung (702.01)
Stadtteil (OT-Nr.)	Wohldorf-Ohlstedt (523)	Gemarkung	Wohldorf (535)
Digitaler Grünplan	<input type="checkbox"/> Hafengesamtgebiet	<input type="checkbox"/> Ramsargebiet	<input type="checkbox"/> EG-Vogelschutzgeb. <input checked="" type="checkbox"/> x
Ausgleichsflächen	<input type="checkbox"/> Biosphärenreservat	<input type="checkbox"/> Nationalpark	<input type="checkbox"/>
NSG / ND / LSG	NSG Wohldorfer Wald [HH-508 / Anteil: 100%]		
FFH-GEBIET	Wohldorfer Wald [DE 2226-302 / Anteil: 100%]		
Wasserschutzgebiet			

Projekt	Biotopkartierung Hamburg		Interne Nr.	57019	
			DK5 DK5-GK	7450	7452
			DK5 - Name	Wohldorf-Ohlstedt	
Handlungsbedarf	Nein		Biotop-Nr. alt	307	104
Bearbeitung	NET	Kopie	Nein	Kartierung	15.07.1998
Räumliche Abbildung	Linie			Fläche / Länge [m²/m]	140,053
Anzahl Abschnitte	1			Breite (lineare Abb.) [m]	6

Räumliche Lage

Karte



Weitere Erhebungsbögen

Interne Nr.	Interne Nr. Zuordnung	DK5	Biotop-Nr.	Kartierung	Zuordnung	DK5 (GK)	Biotop-Nr. (alt)
57019	57020	7450	307	22.09.2003	K	7452	104

Zuordnung: N = nachfolgende Kartierung, K = weitere Kartierungen (zeitlich vorher oder nachher)

Foto

Interne Nr.	Index	Dateiname	Aufnahmerichtung
46897	0	7450_307_150798_1.JPG	

Weitere Angaben

Merkmal	Wert
Auswertung	
Wertgesichtspunkte	Wertvoller Altbaubestand
Maßnahmen	Natürliche Entwicklung (Sukzession) zulassen

Erhebungsbogen

B

Projekt	Biotopkartierung Hamburg	Interne Nr.	57019
		DK5 DK5-GK	7450 7452
		DK5 - Name	Wohldorf-Ohlstedt
Handlungsbedarf	Nein	Biotop-Nr. alt	307 104
Bearbeitung	NET	Kartierung	15.07.1998
Räumliche Abbildung	Linie	Fläche / Länge [m²/m]	140,053
Anzahl Abschnitte	1	Breite (lineare Abb.) [m]	6

Foto

Fotodatei 7450_307_150798_1.JPG
Bildbeschreibung k.A.
Aufnahmerichtung

Fotodatei
Bildbeschreibung
Aufnahmerichtung



Teilflächenbeschreibung

Teilflächentyp		Teilflächen-Nr.	1
Biotoptyp	Baumreihe, Allee (2000)	Biotoptyp	HEA
- Zusatz	sehr starkes Baumholz, Brusthöhendurchmesser >= 70 cm (4)	- gesetzl. Grundl.	
FFH-LRT Beschreibung		FFH-LRT Entw.potential LRT	
		Hauptfläche	Ja
		Flächenanteil	100 %
		FFH-Unters.Fläche	Nein
		Saatgutfläche	Nein

Weitere Angaben

Merkmal	Wert
Boden	
Feuchte	5 - frisch und mäßig frisch
Standort, Relief	
Relief	Steilhang
Neigung - Gelände	N5 - sehr stark geneigt (27-36 %)
Ausrichtung	NE - Nordost
Veg. - Deckg./Ant.	
1. Baumschicht	100 %
Strauchschicht	20 %
1. Krautschicht	80 %

Erhebungsbogen

B

Projekt	Biotopkartierung Hamburg	Interne Nr.	57019
		DK5 DK5-GK	7450 7452
Handlungsbedarf	Nein	DK5 - Name	Wohldorf-Ohlstedt
Bearbeitung	NET	Biotop-Nr. alt	307 104
Räumliche Abbildung	Linie	Kartierung	15.07.1998
Anzahl Abschnitte	1	Fläche / Länge [m²/m]	140,053
		Breite (lineare Abb.) [m]	6

Zeigerwerte der Pflanzenartenliste (Auswertung)

Standort	Belichtung	halbschattig	4,7
Boden	Feuchte	frisch und mäßig frisch	5
	Stickstoff (N)	mäßig bis stickstoffarm	4,4
	Reaktion	sauer	3,2
Vegetation	Mahdverträglichkeit	schnittempfindlich (nur Herbstschnitt vertragend)	2,6
Zeigerwerte	Futterwert	geringwertiges Futter	2,8
	Wechselfeuchteanzeiger		0
	Giftpflanzen		1
	Überschw.anzeiger		0

Pflanzenartenliste

Gruppe / Pflanzenart	MS	M	W	Vs	St	PA	Ph	Sz	VS	V	G	cf	§	Rote Liste			
														HH	ND	SH	D
Tracheobionta (Gefäßpflanzen)																	
Corylus avellana (Haselnuss)	7	z		S													
Deschampsia flexuosa (Draht-Schmiele)	7	h		K1													
Fagus sylvatica (Rotbuche)	7	h		B1													
Hieracium sabaudum (Savoyer Habichtskraut)	7	w		K1													
Lonicera periclymenum (Wald-Geißblatt)	7	h		S													
Oxalis acetosella (Wald-Sauerklee)	7	h		K1													
Polygonatum multiflorum (Vielblütige Weißwurz)	7	w		K1													
Quercus robur (Stiel-Eiche)	7	h		B1													
Sorbus aucuparia (Eberesche)	7	z		S													
Viola reichenbachiana (Wald-Veilchen)	7	w		K1											3		
Anzahl Rote Liste Arten														1			
Anzahl Arten														10			

MS: Mengensystem; M: Mengenangabe, W: Bewertung der Art (FFH-Monitoring), Vs: Vegetationsschicht, St: Status, PA: Autor Phänologie; Ph: Phänologie, Sz: Soziabilität, VS: Vitalitätssystem; V: Vitalität, G: Geschlecht, cf: unsichere Bestimmung, §: Schutz nach BNatSchG, HH: Rote Liste Hamburg, Nds: Rote Liste Niedersachsen, SH: Rote Liste Schleswig-Holstein, D: Rote Liste Deutschland