

# Erhebungsbogen

**B**

<b>Projekt</b>	Biotopkartierung Hamburg	<b>Interne Nr.</b>	56996
		<b>DK5   DK5-GK</b>	<b>7450</b> 7452
<b>Handlungsbedarf</b>	Nein	<b>DK5 - Name</b>	Wohldorf-Ohlstedt
<b>Bearbeitung</b>	NET	<b>Biotop-Nr.   alt</b>	<b>304</b> 95
<b>Räumliche Abbildung</b>	Linie	<b>Kartierung</b>	03.07.1998
<b>Anzahl Abschnitte</b>	5	<b>Fläche / Länge [m<sup>2</sup>/m]</b>	4059,006
		<b>Breite (lineare Abb.) [m]</b>	1,5

<b>Gesetzlicher Schutz</b>	§ 30 (2) 1.1 Natürliche oder naturnahe Fließgewässer	<b>Schutz nur teilweise</b>	<b>Nein</b>
----------------------------	--	-----------------------------	-------------

<b>Gesamtbewertung</b>	8	Hochgradig wertvoll
– <b>Alter</b>	8	Biotop hohen Alters, 200 bis 500 Jahre
– <b>Belastungsgrad</b>	8	geringe örtliche oder punktuelle Belastung
– <b>Ökolog. Funktion</b>	9	Herausragender Bestandteil eines wertvollen Biotopkomplexes oder für den regionalen Biotopverbund.
– <b>Seltenheit</b>	8	Sehr seltener Biotoptyp, hohe Anteile seltener oder bedrohter Pflges., gesättigtes Artenspektrum, RL-Arten

## Bestandsbeschreibung

Naturnahe Drosselbek mit Nebengräben. Der Bach und vor allem die Nebengräben sind tw. ehemals begradigt, jedoch sämtlich ohne Uferbefestigung. Die Sohl- und Uferverhältnisse sind durchgängig naturnah und vielgestaltig. Im Bach gibt es viel Totholz. Infolge der starken Beschattung fehlt höhere Vegetation weitgehend. Die angegebenen Arten finden sich in den offenen Wiesenabschnitten. Der besondere Wert des Gewässers liegt darin, daß sich hier ein ganzes, sehr dichtes Gewässersystem von den Anfängen bis zum Verlassen des Gebiets nahezu ohne jegliche anthropogene Beeinflussung entwickeln kann.

Die Beschreibung bezieht sich nur auf die innerhalb des NSG befindlichen Abschnitte des Gewässersystems. Für die Bereiche außerhalb liegt kein Aufnahmebogen vor, die Verhältnisse sind jedoch nicht grundlegend anders.

## Vorkommen an Biotoptypen

1	TF	Typ	HF	F.Anteil
2	BTYP	Biotoptyp	- gesetzl. Grundl.	
3	Zusatz	Zusatz zum Biotoptypen		
4	LRT	Lebensraumtyp		
1	1		Ja	100 %
2	FBR	Bach, weitgehend naturnah (2000)		
3	+	besonders gute Ausprägung (struktur- oder artenreich, intakt, naturnah) (+)		
4	kein LRT	kein Lebensraumtyp nach FFH-Richtlinie		

## Räumliche Lage

<b>Lagebeschreibung</b>	Wohldorfer Wald	
<b>Nachbarnutzung/en</b>	Wald, Wiese	
<b>Rechtswert (X)</b>	574833	<b>Hochwert (Y)</b> 5950898
<b>Bezirk</b>	Wandsbek	<b>Naturraum</b> Stapelfelder Jungmoränengebiet (702.00)
<b>Stadtteil (OT-Nr.)</b>	Wohldorf-Ohlstedt (523)	<b>Gemarkung</b> Wohldorf (535)
<b>Digitaler Grünplan</b>	<input checked="" type="checkbox"/> <b>Hafengesamtgebiet</b>	<input type="checkbox"/> <b>Ramsargebiet</b> <input type="checkbox"/> <b>EG-Vogelschutzgeb.</b> <input checked="" type="checkbox"/>
<b>Ausgleichsflächen NSG / ND / LSG</b>	<input type="checkbox"/> <b>Biosphärenreservat</b>	<input type="checkbox"/> <b>Nationalpark</b>
<b>FFH-GEBIET</b>	Wohldorfer Wald [ DE 2226-302 / Anteil: 99% ]	
<b>Wasserschutzgebiet</b>	Wohldorfer Wald [ HH-2046 / Anteil: 1% ], NSG Wohldorfer Wald [ HH-508 / Anteil: 99% ]	

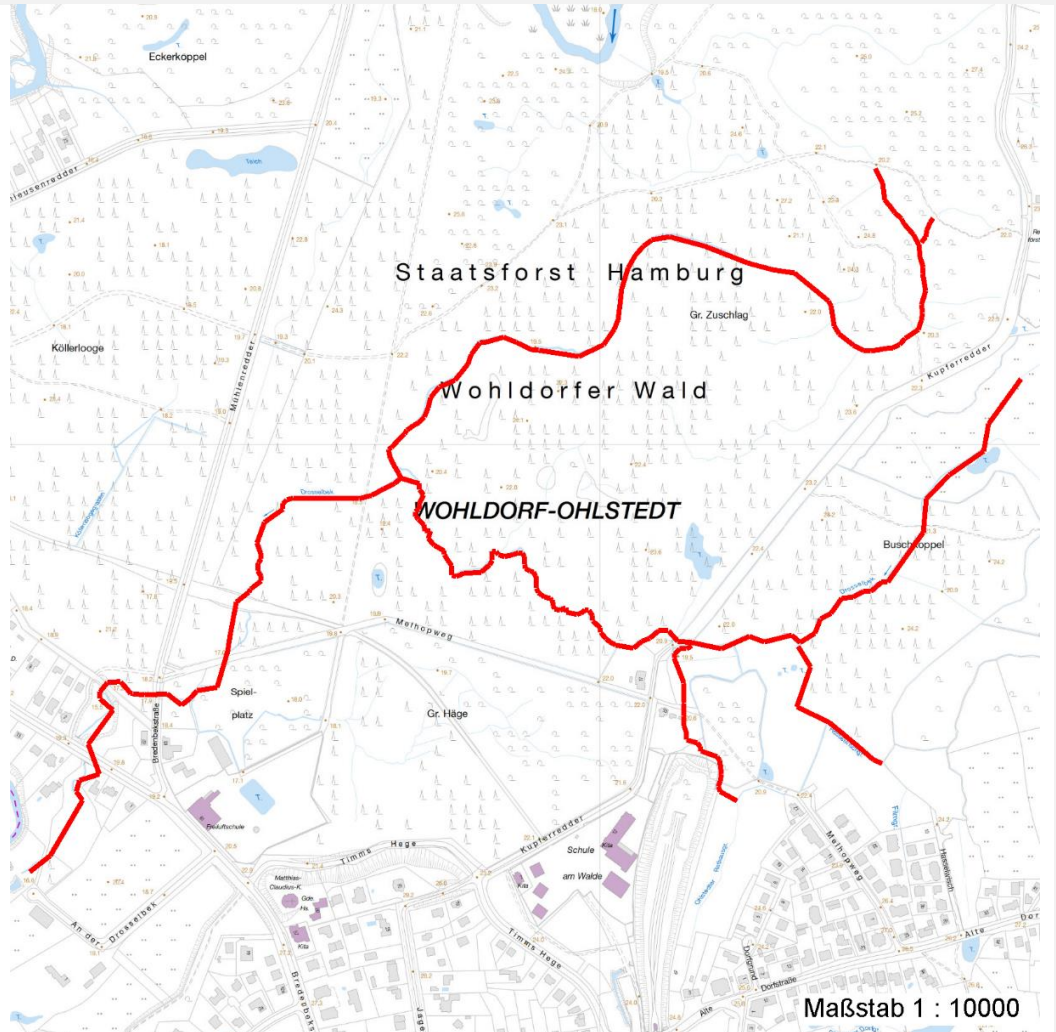
# Erhebungsbogen

**B**

<b>Projekt</b>	Biotopkartierung Hamburg		<b>Interne Nr.</b>	56996	
			<b>DK5   DK5-GK</b>	7450	7452
			<b>DK5 - Name</b>	Wohldorf-Ohlstedt	
<b>Handlungsbedarf</b>	Nein		<b>Biotop-Nr.   alt</b>	304	95
<b>Bearbeitung</b>	NET	<b>Kopie</b>	Nein	<b>Kartierung</b>	03.07.1998
<b>Räumliche Abbildung</b>	Linie			<b>Fläche / Länge [m<sup>2</sup>/m]</b>	4059,006
<b>Anzahl Abschnitte</b>	5			<b>Breite (lineare Abb.) [m]</b>	1,5

## Räumliche Lage

### Karte



## Weitere Erhebungsbögen

Interne Nr.	Interne Nr. Zuordnung	DK5	Biotop-Nr.	Kartierung	Zuordnung	DK5 (GK)	Biotop-Nr. (alt)
56996	56994	7450	304	22.09.2003	K	7452	95
56996	56995	7450	304	17.10.2011	K	7452	95

Zuordnung: N = nachfolgende Kartierung, K = weitere Kartierungen (zeitlich vorher oder nachher)

## Foto

Interne Nr.	Index	Dateiname	Aufnahmerichtung
46896	0	7450_304_030798_1.JPG	

## Weitere Angaben

Merkmal	Wert
<b>Auswertung</b> Gefährdung / Einflüsse	Keine

# Erhebungsbogen

**B**

<b>Projekt</b>	Biotopkartierung Hamburg	<b>Interne Nr.</b>	56996
		<b>DK5   DK5-GK</b>	<b>7450</b> 7452
<b>Handlungsbedarf</b>	Nein	<b>DK5 - Name</b>	Wohldorf-Ohlstedt
<b>Bearbeitung</b>	NET	<b>Biotop-Nr.   alt</b>	<b>304</b> 95
<b>Räumliche Abbildung</b>	Linie	<b>Kartierung</b>	03.07.1998
<b>Anzahl Abschnitte</b>	5	<b>Fläche / Länge [m<sup>2</sup>/m]</b>	4059,006
		<b>Breite (lineare Abb.) [m]</b>	1,5

## Weitere Angaben

Merkmal	Wert
Wertgesichtspunkte Maßnahmen	Charakteristisch ausgeprägter naturnaher Biotop Natürliche Entwicklung (Sukzession) zulassen

## Foto

<b>Fotodatei</b>	7450_304_030798_1.JPG	<b>Fotodatei</b>
<b>Bildbeschreibung</b>	k.A.	<b>Bildbeschreibung</b>
<b>Aufnahmerichtung</b>		<b>Aufnahmerichtung</b>



## Teilflächenbeschreibung

<b>Teilflächentyp</b>		<b>Teilflächen-Nr.</b>	1
<b>Biotoptyp</b>	Bach, weitgehend naturnah (2000)	<b>Biotoptyp</b>	FBR
- <b>Zusatz</b>	besonders gute Ausprägung (struktur- oder artenreich, intakt, naturnah) (+)	- <b>gesetzl. Grundl.</b>	
<b>FFH-LRT Beschreibung</b>	kein Lebensraumtyp nach FFH-Richtlinie	<b>FFH-LRT</b>	kein LRT
		<b>Entw.potential LRT</b>	
		<b>Hauptfläche</b>	Ja
		<b>Flächenanteil</b>	100 %
		<b>FFH-Unters.Fläche</b>	Nein
		<b>Saatgutfläche</b>	Nein

## Weitere Angaben

Merkmal	Wert
<b>Boden</b>	
Feuchte	11 - flaches Gewässer
<b>Gebietszuordnung</b>	
Gebietsbezeichnung	Drosselbek
<b>Gewässer</b>	
Böschungshöhe	1.00 m
Gewässertiefe	0.30 m
Breite	1.50 m
Wasserführung	w - wechselnde Wasserstände
Strömung	rt - ruhig fließend mit Turbulenzen
Trübung	k - klar, keine Trübung
<b>Standort, Relief</b>	
Böschungsneigung	steil - 1:1 bis 1:2
Belichtung	2 - schattig bis tiefschattig
Luft	windstill
Zusätze - Btyp	I5 - Lauf naturnah (Mäander, Prall- und Gleithänge)

<b>Projekt</b>	Biotopkartierung Hamburg		<b>Interne Nr.</b>	56996	
			<b>DK5   DK5-GK</b>	<b>7450</b>	7452
<b>Handlungsbedarf</b>	Nein		<b>DK5 - Name</b>	Wohldorf-Ohlstedt	
<b>Bearbeitung</b>	NET	<b>Kopie</b>	<b>Biotop-Nr.   alt</b>	<b>304</b>	95
<b>Räumliche Abbildung</b>	Linie	Nein	<b>Kartierung</b>	03.07.1998	
<b>Anzahl Abschnitte</b>	5		<b>Fläche / Länge [m<sup>2</sup>/m]</b>	4059,006	
			<b>Breite (lineare Abb.) [m]</b>	1,5	

**Zeigerwerte der Pflanzenartenliste (Auswertung)**

<b>Standort</b>	<b>Belichtung</b>	halbsonnig	6,5
<b>Boden</b>	<b>Feuchte</b>	flaches Gewässer	10,7
	<b>Stickstoff (N)</b>	mäßig stickstoffarm	5,3
	<b>Reaktion</b>	neutral	6,7
<b>Vegetation</b>	<b>Mahdverträglichkeit</b>		
<b>Zeigerwerte</b>	<b>Futterwert</b>		
	<b>Wechselfeuchteanzeiger</b>		0
	<b>Giftpflanzen</b>		0
	<b>Überschw.anzeiger</b>		1

**Pflanzenartenliste**

Gruppe / Pflanzenart	MS	M	W	Vs	St	PA	Ph	Sz	VS	V	G	cf	§	Rote Liste			
														HH	ND	SH	D
<b>Tracheobionta (Gefäßpflanzen)</b>																	
Berula erecta (Aufrechte Berle)	7	I		-													
Calla palustris (Sumpf-Calla)	7	I		-									b	V	3	3	V
Callitriche palustris (Sumpf-Wasserstern)	7	I		-										D		3	
Hottonia palustris (Wasserfeder)	7	I		-										b	V		V
Myriophyllum spicatum (Ähriges Tausendblatt)	7	I		-											3		V
Nasturtium officinale (Echte Brunnenkresse)	7	I		-													
														<b>Anzahl Rote Liste Arten</b>			
														<b>Anzahl Arten</b>			
														6			

MS: Mengensystem; M: Mengenangabe, W: Bewertung der Art (FFH-Monitoring), Vs: Vegetationsschicht, St: Status, PA: Autor Phänologie; Ph: Phänologie, Sz: Soziabilität, VS: Vitalitätssystem; V: Vitalität, G: Geschlecht, cf: unsichere Bestimmung, §: Schutz nach BNatSchG, HH: Rote Liste Hamburg, Nds: Rote Liste Niedersachsen, SH: Rote Liste Schleswig-Holstein, D: Rote Liste Deutschland