

Erhebungsbogen

B

Projekt	Biotopkartierung Hamburg		Interne Nr.	57028
			DK5 DK5-GK	7450 7452
Handlungsbedarf	Nein		DK5 - Name	Wohldorf-Ohlstedt
Bearbeitung	BRA	Kopie	Biotop-Nr. alt	302 47
Räumliche Abbildung	Linie	Nein	Kartierung	19.10.2011
Anzahl Abschnitte	2		Fläche / Länge [m²/m]	137,819
			Breite (lineare Abb.) [m]	

Gesetzlicher Schutz	§ 14 (2) 2.2 Knicks	Schutz nur teilweise	Ja
----------------------------	---------------------	-----------------------------	----

Gesamtbewertung	7	Besonders wertvoll
– Alter	8	Biotop hohen Alters, 200 bis 500 Jahre
– Belastungsgrad	6	Flächenhaft geringe oder örtlich stärkere oder Vorbelastung mit deutlichem Einfluß
– Ökolog. Funktion	7	Sehr hohe Bedeutung in einem Biotopkomplex, für den lokalen Biotopverbund oder als Puffer
– Seltenheit	6	Seltener Biotoptyp, ohne seltene oder bedrohte Pflges., ungesättigtes Artenspektrum, reliktsische RL-Arten

Bestandsbeschreibung

Alter, landschaftstypischer Knick, teils entlang einer Pferdeweide, teils innerhalb der Waldflächen erhalten. Mit auf der Nordseite verlaufendem Fußweg und daran anschließend auf der Nordseite noch einmal mit Gehölzreihe, die nicht auf einem Knickwall wächst, sondern walddtypisch aus Birken und einzelnen Rot-Buchen besteht, die sich weit in die angrenzende Parkanlage hinein erstrecken. Zusammen bilden die beiden Gehölzstrukturen jedoch eine redderartige Struktur, die Kronenschluß über dem Fußweg erreicht und insgesamt etwas walddtypischer ausgeprägt ist. Der Knickwall auf der Südseite ist um maximal 1 m hoch, etwa 3 bis 5 m breit, deutlich degeneriert. Die Bäume sind häufig um 30 bis 40 cm dick, eingestreut kommen einzelne Überhälter vor, Stiel-Eichen und Rot-Buchen, die 80 cm Stammdicke erreichen. Die Krautvegetation ist teils wenig gestört und walddtypisch mit Vorkommen von Veilchen und Vielblütiger Weißwurz, etwas Großer Sternmiere, vermutlich auch Frühjahrsgeophyten, teils auch etwas gestört. Die Strauchschicht fehlt zu einem großen Teil wegen der Übersattung durch die durchgewachsenen Bäume. V.a. die Hain-Buchen erreichen ebenfalls Stammdicken von 30 bis 40 cm, so dass der Boden nur noch wenig belichtet ist.

Vorkommen an Biotoptypen

1	TF	Typ	HF	F.Anteil
2	BTYP	Biotoptyp	- gesetzl. Grundl.	
3	Zusatz	Zusatz zum Biotoptypen		
4	LRT	Lebensraumtyp		
1	1		Ja	100 %
2	HWM	Strauch-Baum-Knick (2000)		

Räumliche Lage

Lagebeschreibung	Alsterbläcken, westlich Haselknick, südöstlich Alster			
Nachbarnutzung/en	Wald, Park, Pferdeweide			
Rechtswert (X)	574021	Hochwert (Y)	5950086	
Bezirk	Wandsbek	Naturraum	Alstertal (696.02)	
Stadtteil (OT-Nr.)	Wohldorf-Ohlstedt (523)	Gemarkung	Wohldorf (535)	
Digitaler Grünplan	<input checked="" type="checkbox"/> Hafengesamtgebiet	<input type="checkbox"/> Ramsargebiet	<input type="checkbox"/> EG-Vogelschutzgeb.	<input type="checkbox"/>
Ausgleichsflächen	<input type="checkbox"/> Biosphärenreservat	<input type="checkbox"/> Nationalpark	<input type="checkbox"/>	
NSG / ND / LSG	LSG Wohldorf/Ohlstedt [HH-2046 / Anteil: 58%], NSG Rodenbeker Quellental [HH-503 / Anteil: 42%]			
FFH-GEBIET				
Wasserschutzgebiet				

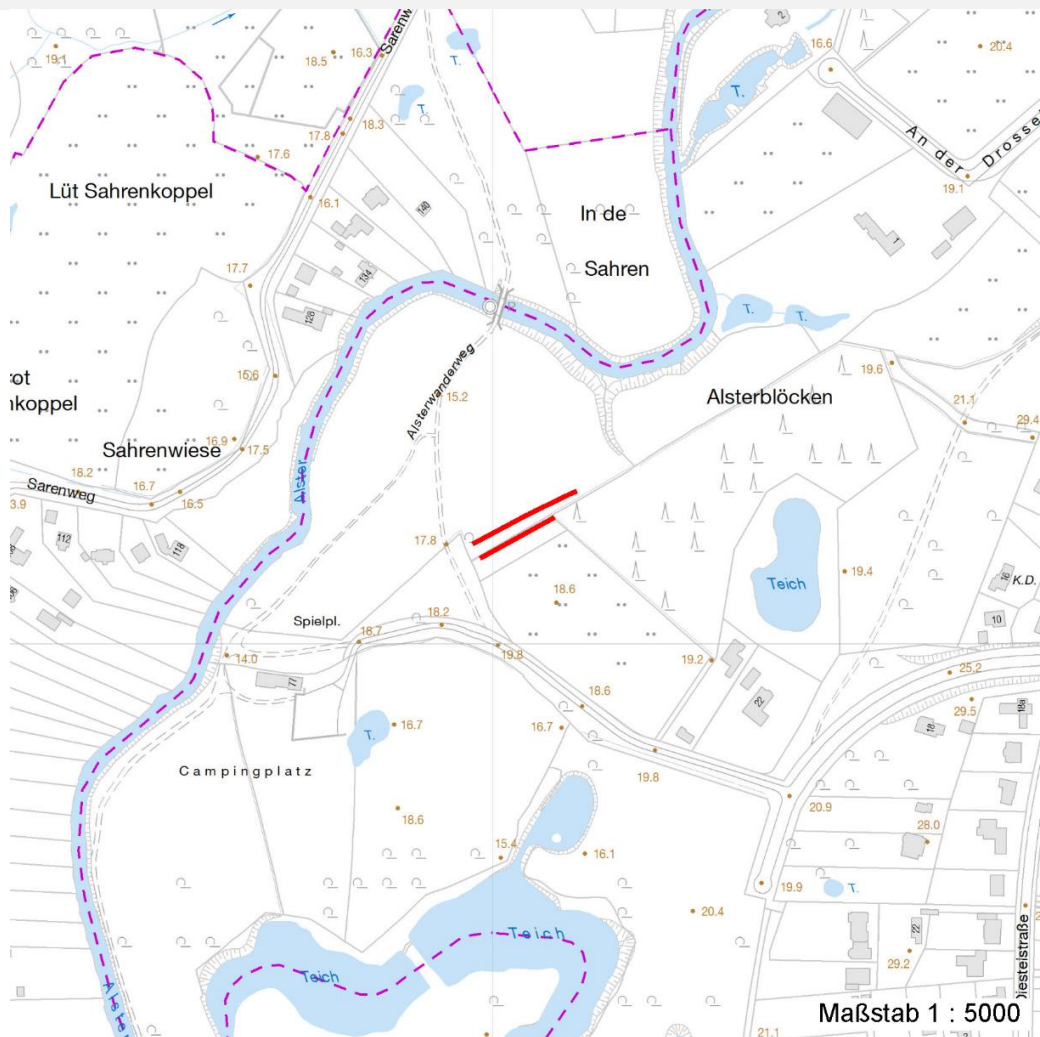
Erhebungsbogen

B

Projekt	Biotopkartierung Hamburg	Interne Nr.	57028
		DK5 DK5-GK	7450 7452
		DK5 - Name	Wohldorf-Ohlstedt
Handlungsbedarf	Nein	Biotop-Nr. alt	302 47
Bearbeitung	BRA	Kartierung	19.10.2011
Räumliche Abbildung	Linie	Fläche / Länge [m²/m]	137,819
Anzahl Abschnitte	2	Breite (lineare Abb.) [m]	

Räumliche Lage

Karte



Weitere Erhebungsbögen

Interne Nr.	Interne Nr. Zuordnung	DK5	Biotop-Nr.	Kartierung	Zuordnung	DK5 (GK)	Biotop-Nr. (alt)
57028	57030	7450	302	15.08.1995	K	7452	47
57028	57031	7450	302	20.09.2003	K	7452	47

Zuordnung: N = nachfolgende Kartierung, K = weitere Kartierungen (zeitlich vorher oder nachher)

Foto

Interne Nr.	Index	Dateiname	Aufnahmerichtung
12785	0	7450_302_191011_1.JPG	
12786	0	7450_302_191011_2.JPG	

Weitere Angaben

Merkmal	Wert
---------	------

Auswertung

17.04.2020

Erhebungsbogen

B

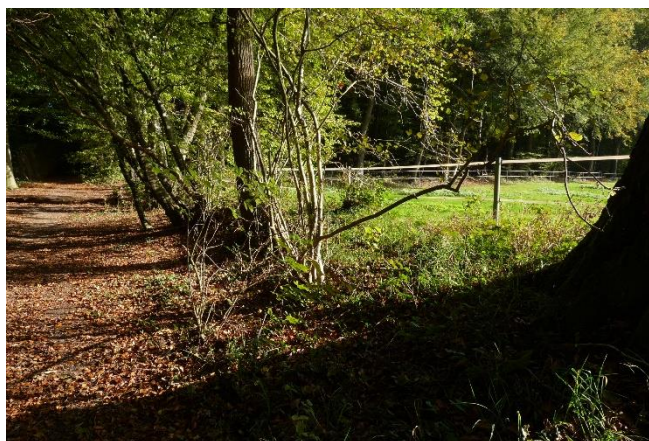
Projekt	Biotopkartierung Hamburg	Interne Nr.	57028
		DK5 DK5-GK	7450 7452
Handlungsbedarf	Nein	DK5 - Name	Wohldorf-Ohlstedt
Bearbeitung	BRA	Biotop-Nr. alt	302 47
Räumliche Abbildung	Linie	Kartierung	19.10.2011
Anzahl Abschnitte	2	Fläche / Länge [m²/m]	137,819
		Breite (lineare Abb.) [m]	

Weitere Angaben

Merkmal	Wert
Gefährdung / Einflüsse Wertgesichtspunkte	Stark degenierter Knick, Zerschneidung durch einen Fuß- und Reitweg. Etwas walddtypisch, weitgehend naturnahe Artenzusammensetzung, am Boden teils wenig gestört.
zoologisch bedeutsame Strukturen Bedeutung für Tiergruppe	Knick Heckenbrütende Vögel Großsäuger Insekten, allgemein Kleinsäuger
Maßnahmen	Weiter der Sukzession überlassen, Wege im Gebiet eventuell etwas reduzieren.

Foto

Fotodatei	7450_302_191011_1.JPG	Fotodatei	7450_302_191011_2.JPG
Bildbeschreibung		Bildbeschreibung	
Aufnahmerichtung		Aufnahmerichtung	



Teilflächenbeschreibung

Teilflächentyp		Teilflächen-Nr.	1
Biototyp	Strauch-Baum-Knick (2000)	Biototyp	HWM
- Zusatz		- gesetzl. Grundl.	
FFH-LRT		FFH-LRT	
Beschreibung		Entw.potential LRT	
		Hauptfläche	Ja
		Flächenanteil	100 %
		FFH-Unters.Fläche	Nein
		Saatgutfläche	Nein

Erhebungsbogen

B

Projekt	Biotopkartierung Hamburg	Interne Nr.	57028
		DK5 DK5-GK	7450 7452
Handlungsbedarf	Nein	DK5 - Name	Wohldorf-Ohlstedt
Bearbeitung	BRA	Biotop-Nr. alt	302 47
Räumliche Abbildung	Linie	Kartierung	19.10.2011
Anzahl Abschnitte	2	Fläche / Länge [m²/m]	137,819
		Breite (lineare Abb.) [m]	

Weitere Angaben

Merkmal	Wert
Boden	
Feuchte	5 - frisch und mäßig frisch
Reaktion	6 - schwach sauer
Stickstoffgehalt	6 - mäßig stickstoffarm bis stickstoffreich
Standort, Relief	
Belichtung	5 - halbschattig
Veg. - Zeigerwerte	
Anz. Wechselfeuchtezeiger	0
Anz. Überschwemmungsz.	0
Anz. Magerkeitszeiger (N < 4)	2
Anteil Magerkeitszeiger (N < 4)	8 %
Veg. - Soziologie	
BfN Schlüssel	48.0.04 - Fagetalia sylvaticae (Edellaub-Mischwälder und verwandte Ges.)

Zeigerwerte der Pflanzenartenliste (Auswertung)

Standort	Belichtung	halbschattig	4,8
Boden	Feuchte	frisch und mäßig frisch	5,1
	Stickstoff (N)	mäßig stickstoffarm bis stickstoffreich	6
	Reaktion	schwach sauer	5,5
Vegetation	Mahdverträglichkeit	mäßig schnittverträglich (erster Schnitt nicht vor 1. Juli)	4,5
Zeigerwerte	Futterwert	geringwertiges Futter	3,3
	Wechselfeuchteanzeiger		0
	Giftpflanzen		2
	Überschw.anzeiger		0

Pflanzenartenliste

Gruppe / Pflanzenart	MS	M	W	Vs	St	PA	Ph	Sz	VS	V	G	cf	Rote Liste					
													§	HH	ND	SH	D	
Tracheobionta (Gefäßpflanzen)																		
Acer pseudoplatanus (Berg-Ahorn)	7	w		-	-													
Aegopodium podagraria (Giersch)	7	z		-	-													
Betula pendula (Hänge-Birke)	7	z		-	-													
Carpinus betulus (Hainbuche)	7	z		-	-													
Dactylis glomerata (Wiesen-Knäuelgras)	7	w		-	-													
Dryopteris filix-mas (Gewöhnlicher Wurmfarne)	7	z		-	-													
Epilobium ciliatum (Drüsiges Weidenröschen)	7	w		-	-													
Fagus sylvatica (Rotbuche)	7	z		-	-													
Galeopsis tetrahit (Gewöhnlicher Hohlzahn)	7	w		-	-													
Geum urbanum (Echte Nelkenwurz)	7	z		-	-													
Hedera helix (Efeu)	7	z		-	-													
Lapsana communis (Rainkohl)	7	w		-	-													
Lonicera periclymenum (Wald-Geißblatt)	7	w		-	-													
Milium effusum (Wald-Flattergras)	7	z		-	-													
Moehringia trinervia (Dreinerlige Nabelmiere)	7	w		-	-													
Poa nemoralis (Hain-Rispengras)	7	z		-	-													

Erhebungsbogen

B

Projekt	Biotopkartierung Hamburg	Interne Nr.	57028
		DK5 DK5-GK	7450 7452
Handlungsbedarf	Nein	DK5 - Name	Wohldorf-Ohlstedt
Bearbeitung	BRA	Biotop-Nr. alt	302 47
Räumliche Abbildung	Linie	Kartierung	19.10.2011
Anzahl Abschnitte	2	Fläche / Länge [m²/m]	137,819
		Breite (lineare Abb.) [m]	

Pflanzenartenliste

Gruppe / Pflanzenart	MS	M	W	Vs	St	PA	Ph	Sz	VS	V	G	cf	§	Rote Liste			
														HH	ND	SH	D
Polygonatum multiflorum (Vielblütige Weißwurz)	7	w		-	-												
Quercus robur (Stiel-Eiche)	7	z		-	-												
Ribes uva-crispa (Stachelbeere)	7	w		-	-												
Rubus fruticosus agg. (Artengruppe Echte Brombeere)	7	w		-	-												
Rumex obtusifolius (Stumpfblättriger Ampfer)	7	w		-	-												
Scrophularia nodosa (Knotige Braunwurz)	7	w		-	-												
Sorbus aucuparia (Eberesche)	7	w		-	-												
Stellaria holostea (Große Sternmiere)	7	z		-	-												
Viola riviniana (Hain-Veilchen)	7	w		-	-												
Anzahl Rote Liste Arten																	
Anzahl Arten														25			

MS: Mengensystem; M: Mengenangabe, W: Bewertung der Art (FFH-Monitoring), Vs: Vegetationsschicht, St: Status, PA: Autor Phänologie; Ph: Phänologie, Sz: Soziabilität, VS: Vitalitätssystem; V: Vitalität, G: Geschlecht, cf: unsichere Bestimmung, §: Schutz nach BNatSchG, HH: Rote Liste Hamburg, Nds: Rote Liste Niedersachsen, SH: Rote Liste Schleswig-Holstein, D: Rote Liste Deutschland