

# Erhebungsbogen

**B**

<b>Projekt</b>	Biotopkartierung Hamburg, Datenbestand aus FoxPro	<b>Interne Nr.</b>	57013
<b>Handlungsbedarf</b>	Nein	<b>DK5   DK5-GK</b>	<b>7450</b> 7452
<b>Bearbeitung</b>	NET <b>Kopie</b> Nein	<b>DK5 - Name</b>	Wohldorf-Ohlstedt
<b>Räumliche Abbildung</b>	Linie	<b>Biotop-Nr.   alt</b>	<b>301</b> 38
<b>Anzahl Abschnitte</b>	2	<b>Kartierung</b>	15.08.1995
		<b>Fläche / Länge [m<sup>2</sup>/m]</b>	592,963
		<b>Breite (lineare Abb.) [m]</b>	3

**Gesetzlicher Schutz** § 14 (2) 2.2 Knicks **Schutz nur teilweise** **Nein**

**Gesamtbewertung** 6 Wertvoll

- Alter
- Belastungsgrad
- Ökolog. Funktion
- Seltenheit

## Bestandsbeschreibung

Biotop gegenüber 1981 unverändert.

Kopierter Text aus der Vorkartierung:

Doppelknick mit bis 1,5 m hohem und bis 2 m breitem Wall. Dichte, hohe Baumschicht aus Spitz-Ahorn, Berg-Ahorn und Hänge-Birke insgesamt als Hauptbestandsbildner, Strauchschicht der westlichen Seite dicht und hoch, der östlichen Seite locker und niedrig bzw. streckenweise fehlend. Lockere bis dichte Krautschicht mit hohem Gräseranteil.

Spezielle Nutzungen: Keine Angabe

Nutzungsintensität:

Vorkommende Pflanzengesellschaften: ohne Angabe

## Vorkommen an Biotoptypen

1	TF	Typ	HF	F.Anteil
2	BTYP	Biotoptyp		- gesetzl. Grundl.
3	Zusatz	Zusatz zum Biotoptypen		
4	LRT	Lebensraumtyp		
1	1		Ja	100 %
2	HWM	Strauch-Baum-Knick (2000)		

## Räumliche Lage

<b>Lagebeschreibung</b>	Paralell zur Straße Jagersredder		
<b>Nachbarnutzung/en</b>			
<b>Rechtswert (X)</b>	574751	<b>Hochwert (Y)</b>	5950207
<b>Bezirk</b>	Wandsbek	<b>Naturraum</b>	Stapelfelder Jungmoränengebiet (702.00)
<b>Stadtteil (OT-Nr.)</b>	Wohldorf-Ohlstedt (523)	<b>Gemarkung</b>	Ohlstedt (537)
<b>Digitaler Grünplan</b>	<input type="checkbox"/> <b>Hafengesamtgebiet</b>	<input type="checkbox"/> <b>Ramsargebiet</b>	<input type="checkbox"/> <b>EG-Vogelschutzgeb.</b>
<b>Ausgleichsflächen NSG / ND / LSG</b>	<input type="checkbox"/> <b>Biosphärenreservat</b>	<input type="checkbox"/> <b>Nationalpark</b>	<input type="checkbox"/>
<b>FFH-GEBIET</b>			
<b>Wasserschutzgebiet</b>			

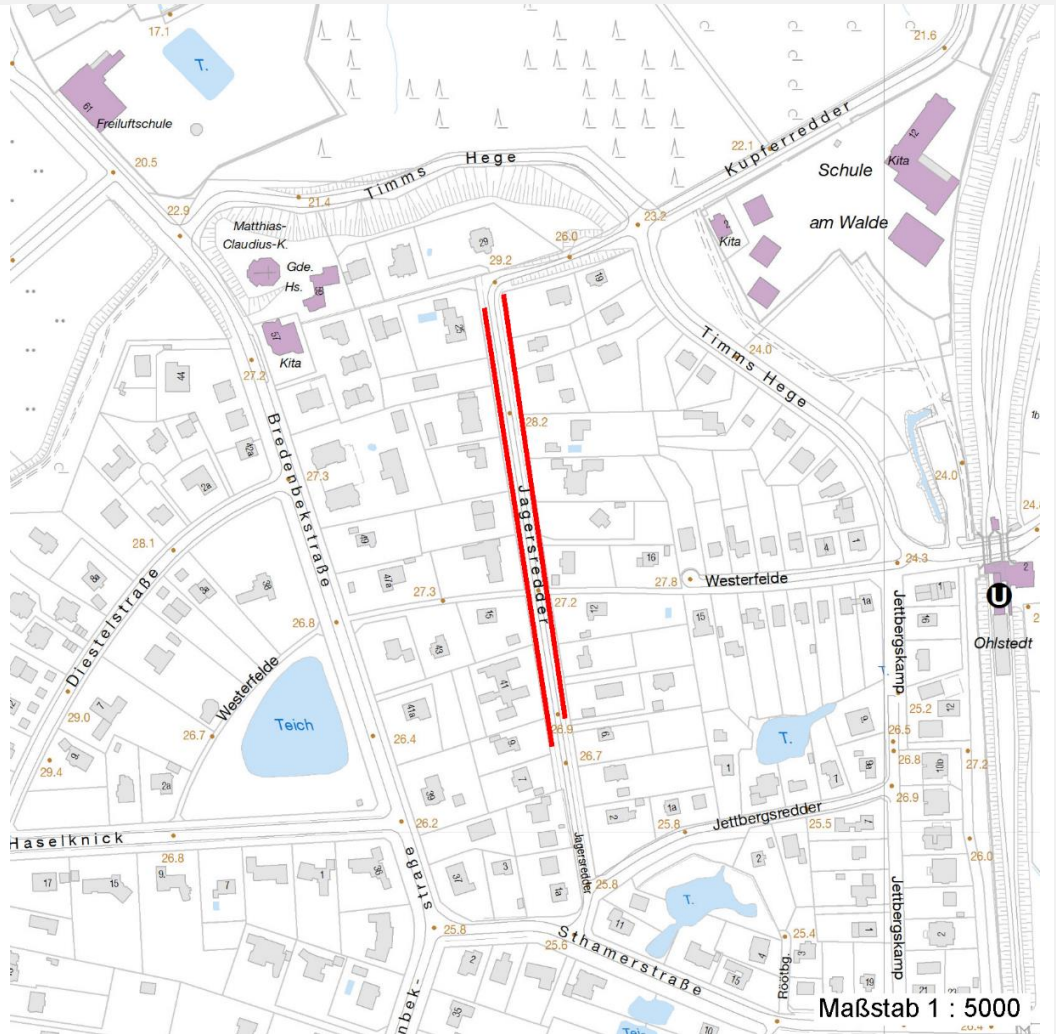
# Erhebungsbogen

**B**

<b>Projekt</b>	Biotopkartierung Hamburg, Datenbestand aus FoxPro	<b>Interne Nr.</b>	57013
		<b>DK5   DK5-GK</b>	7450      7452
		<b>DK5 - Name</b>	Wohldorf-Ohlstedt
<b>Handlungsbedarf</b>	Nein	<b>Biotop-Nr.   alt</b>	301      38
<b>Bearbeitung</b>	NET	<b>Kartierung</b>	15.08.1995
<b>Räumliche Abbildung</b>	Linie	<b>Fläche / Länge [m<sup>2</sup>/m]</b>	592,963
<b>Anzahl Abschnitte</b>	2	<b>Breite (lineare Abb.) [m]</b>	3

## Räumliche Lage

Karte



## Weitere Erhebungsbögen

Interne Nr.	Interne Nr. Zuordnung	DK5	Biotop-Nr.	Kartierung	Zuordnung	DK5 (GK)	Biotop-Nr. (alt)
57013	57014	7450	301	17.09.2003	K	7452	38
57013	57011	7450	301	19.10.2011	K	7452	38

Zuordnung: N = nachfolgende Kartierung, K = weitere Kartierungen (zeitlich vorher oder nachher)

## Weitere Angaben

Merkmal	Wert
<b>Auswertung</b>	
Gefährdung / Einflüsse	Keine Angabe
Wertgesichtspunkte	Charakteristisch ausgeprägter naturnaher Biotop Dominanz von Laubgehölzen Reste von kulturhistorisch typischen Strukturen
Maßnahmen	keine Angaben - 0

# Erhebungsbogen

**B**

<b>Projekt</b>	Biotopkartierung Hamburg, Datenbestand aus FoxPro	<b>Interne Nr.</b>	57013
		<b>DK5   DK5-GK</b>	7450 7452
		<b>DK5 - Name</b>	Wohldorf-Ohlstedt
<b>Handlungsbedarf</b>	Nein	<b>Biotop-Nr.   alt</b>	301 38
<b>Bearbeitung</b>	NET	<b>Kartierung</b>	15.08.1995
<b>Räumliche Abbildung</b>	Linie	<b>Fläche / Länge [m<sup>2</sup>/m]</b>	592,963
<b>Anzahl Abschnitte</b>	2	<b>Breite (lineare Abb.) [m]</b>	3

## Teilflächenbeschreibung

<b>Teilflächentyp</b>		<b>Teilflächen-Nr.</b>	1
<b>Biotoptyp</b>	Strauch-Baum-Knick (2000)	<b>Biotoptyp</b>	HWM
- <b>Zusatz</b>		- <b>gesetzl. Grundl.</b>	
<b>FFH-LRT</b>		<b>FFH-LRT</b>	
<b>Beschreibung</b>		<b>Entw.potential LRT</b>	
		<b>Hauptfläche</b>	Ja
		<b>Flächenanteil</b>	100 %
		<b>FFH-Unters.Fläche</b>	Nein
		<b>Saatgutfläche</b>	Nein

## Zeigerwerte der Pflanzenartenliste (Auswertung)

<b>Standort</b>	<b>Belichtung</b>	halbschattig	5,4
<b>Boden</b>	<b>Feuchte</b>	frisch und mäßig frisch	5,3
	<b>Stickstoff (N)</b>	mäßig stickstoffarm bis stickstoffreich	6,2
	<b>Reaktion</b>	schwach sauer	5,8
<b>Vegetation</b>	<b>Mahdverträglichkeit</b>	schnittempfindlich bis mäßig schnittverträglich	3,6
<b>Zeigerwerte</b>	<b>Futterwert</b>	geringwertiges Futter	3,2
	<b>Wechselfeuchteanzeiger</b>		0
	<b>Giftpflanzen</b>		1
	<b>Überschw.anzeiger</b>		1

## Pflanzenartenliste

Gruppe / Pflanzenart	MS	M	W	Vs	St	PA	Ph	Sz	VS	V	G	cf	§	Rote Liste			
														HH	ND	SH	D
<b>Tracheobionta (Gefäßpflanzen)</b>																	
Acer platanoides (Spitz-Ahorn)	7	X		-													
Acer pseudoplatanus (Berg-Ahorn)	7	X		-													
Aegopodium podagraria (Giersch)	7	X		-													
Anthriscus sylvestris (Wiesen-Kerbel)	7	X		-													
Artemisia vulgaris (Gewöhnlicher Beifuß)	7	X		-													
Betula pendula (Hänge-Birke)	7	X		-													
Convallaria majalis (Maiglöckchen)	7	X		-													
Corylus avellana (Haselnuss)	7	X		-													
Crataegus monogyna (Eingrifflicher Weißdorn)	7	X		-													
Dactylis glomerata (Wiesen-Knäuelgras)	7	X		-													
Dryopteris filix-mas (Gewöhnlicher Wurmfarne)	7	X		-													
Hedera helix (Efeu)	7	X		-													
Impatiens parviflora (Kleinblütiges Springkraut)	7	X		-													
Lapsana communis (Rainkohl)	7	X		-													
Lonicera periclymenum (Wald-Geißblatt)	7	X		-													
Philadelphus coronarius (Europäischer Pfeifenstrauch)	7	X		-													
Poa nemoralis (Hain-Rispengras)	7	X		-													
Polygonatum multiflorum (Vielblütige Weißwurz)	7	X		-													

# Erhebungsbogen

**B**

<b>Projekt</b>	Biotopkartierung Hamburg, Datenbestand aus FoxPro		<b>Interne Nr.</b>	57013	
<b>Handlungsbedarf</b>	Nein		<b>DK5   DK5-GK</b>	<b>7450</b>	7452
<b>Bearbeitung</b>	NET	<b>Kopie</b>	Nein		<b>DK5 - Name</b>
<b>Räumliche Abbildung</b>	Linie		<b>Biotop-Nr.   alt</b>	Wohldorf-Ohlstedt	
<b>Anzahl Abschnitte</b>	2		<b>Kartierung</b>	<b>301</b>	38
			<b>Fläche / Länge [m<sup>2</sup>/m]</b>	15.08.1995	
			<b>Breite (lineare Abb.) [m]</b>	592,963	
				3	

## Pflanzenartenliste

Gruppe / Pflanzenart	MS	M	W	Vs	St	PA	Ph	Sz	VS	V	G	cf	§	Rote Liste				
														HH	ND	SH	D	
Prunus padus (Echte Traubenkirsche)	7	X		-														
Quercus robur (Stiel-Eiche)	7	X		-														
Sambucus nigra (Schwarzer Holunder)	7	X		-														
Sambucus racemosa (Trauben-Holunder)	7	X		-														
Spiraea spec. (Spierstrauch)	7	X		-														
Symphoricarpos albus (Schneebeere)	7	X		-														
<b>Anzahl Rote Liste Arten</b>																		
<b>Anzahl Arten</b>													24					

MS: Mengensystem; M: Mengenangabe, W: Bewertung der Art (FFH-Monitoring), Vs: Vegetationsschicht, St: Status, PA: Autor Phänologie; Ph: Phänologie, Sz: Soziabilität, VS: Vitalitätssystem; V: Vitalität, G: Geschlecht, cf: unsichere Bestimmung, §: Schutz nach BNatSchG, HH: Rote Liste Hamburg, Nds: Rote Liste Niedersachsen, SH: Rote Liste Schleswig-Holstein, D: Rote Liste Deutschland