

Erhebungsbogen

B

Projekt	Biotopkartierung Hamburg	Interne Nr.	57022
		DK5 DK5-GK	7450 7450
Handlungsbedarf	Nein	DK5 - Name	Wohldorf-Ohlstedt
Bearbeitung	PRO	Biotop-Nr. alt	297 176
Räumliche Abbildung	Linie	Kartierung	28.09.2011
Anzahl Abschnitte	1	Fläche / Länge [m²/m]	129,85
		Breite (lineare Abb.) [m]	

Gesetzlicher Schutz § 14 (2) 2.2 Knicks **Schutz nur teilweise** **Nein**

Gesamtbewertung	6 Wertvoll
– Alter	8 Biotop hohen Alters, 200 bis 500 Jahre
– Belastungsgrad	5 Flächenhaft mittlere oder örtlich starke Belastung
– Ökolog. Funktion	8 Wertbestimmender Bestandteil eines wertvollen Biotopkomplexes oder für den regionalen Biotopverbund.
– Seltenheit	5 Seltener Biotoptyp, floristisch stark verarmt, ohne seltener Pflges. od. verbr. artenreicher Biotoptyp

Bestandsbeschreibung

Knick zwischen Pferdeweide und Wald. Größtenteils durchgewachsen mit sehr mächtigen Buchen (1,6m Ø), großen Eichen und stehendem Totholz.

Vorkommen an Biotoptypen

1	TF	Typ	HF	F.Anteil
2	BTYP	Biotoptyp		- gesetzl. Grundl.
3	Zusatz	Zusatz zum Biotoptypen		
4	LRT	Lebensraumtyp		
1	1		Ja	80 %
2	HWB	Durchgewachsener Knick (2000)		
3	4	sehr starkes Baumholz, Brusthöhendurchmesser >= 70 cm (4)		
1	2			20 %
2	HWM	Strauch-Baum-Knick (2000)		

Räumliche Lage

Lagebeschreibung	N-Kartenrand, n Haselknick	Hochwert (Y)	5950043
Nachbarnutzung/en	Wald, Grünland	Naturraum	Alstertal (696.02)
Rechtswert (X)	574092	Gemarkung	Ohlstedt (537)
Bezirk	Wandsbek	Ramsargebiet	<input type="checkbox"/> EG-Vogelschutzgeb. <input type="checkbox"/>
Stadtteil (OT-Nr.)	Wohldorf-Ohlstedt (523)	Nationalpark	<input type="checkbox"/>
Digitaler Grünplan	<input type="checkbox"/> Hafengesamtgebiet <input type="checkbox"/>		
Ausgleichsflächen	<input type="checkbox"/> Biosphärenreservat <input type="checkbox"/>		
NSG / ND / LSG	NSG Rodenbeker Quellental [HH-503 / Anteil: 100%]		
FFH-GEBIET			
Wasserschutzgebiet			

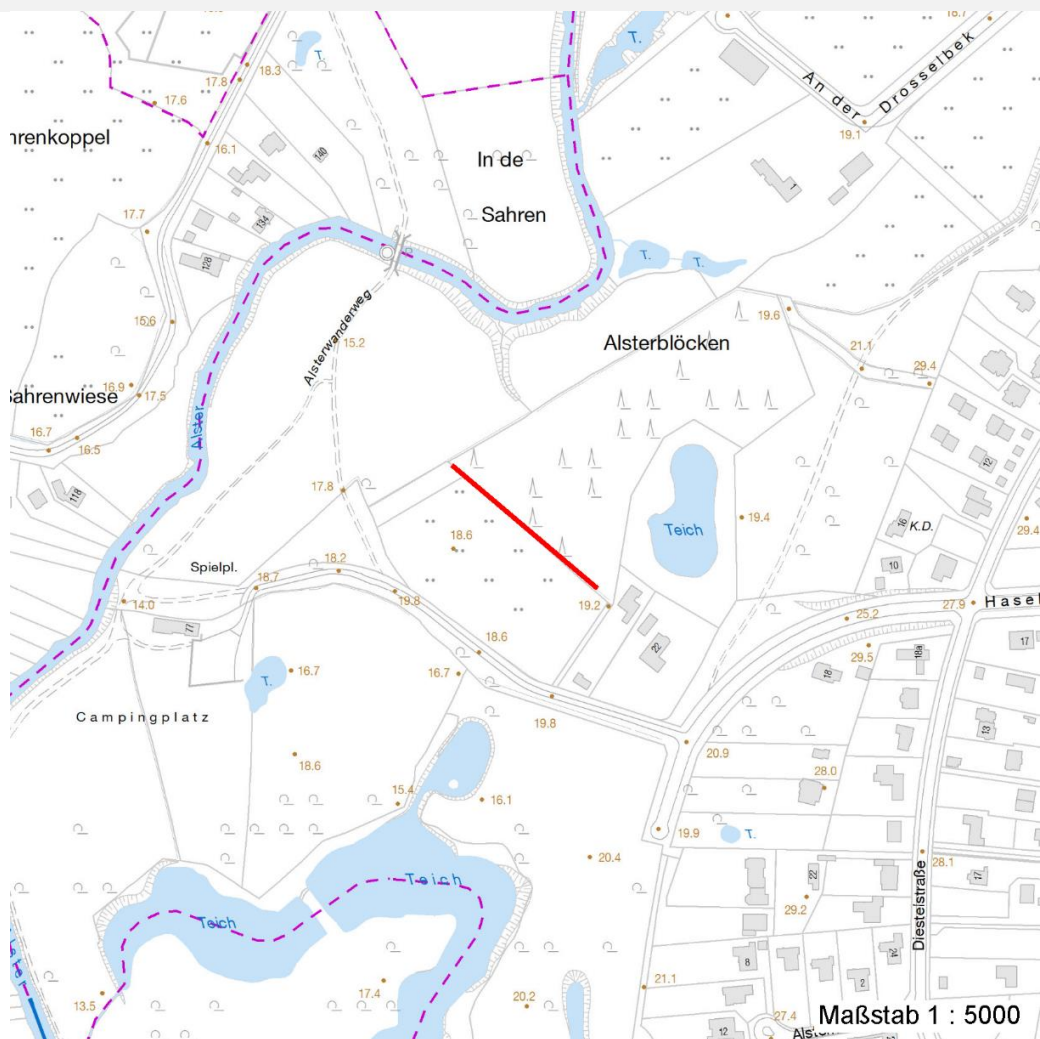
Erhebungsbogen

B

Projekt	Biotopkartierung Hamburg	Interne Nr.	57022
		DK5 DK5-GK	7450 7450
		DK5 - Name	Wohldorf-Ohlstedt
Handlungsbedarf	Nein	Biotop-Nr. alt	297 176
Bearbeitung	PRO	Kartierung	28.09.2011
Räumliche Abbildung	Linie	Fläche / Länge [m²/m]	129,85
Anzahl Abschnitte	1	Breite (lineare Abb.) [m]	

Räumliche Lage

Karte



Weitere Erhebungsbögen

Interne Nr.	Interne Nr. Zuordnung	DK5	Biotop-Nr.	Kartierung	Zuordnung	DK5 (GK)	Biotop-Nr. (alt)
57022	56692	7450	44	20.09.2003	<	7452	49

Zuordnung: N = nachfolgende Kartierung, K = weitere Kartierungen (zeitlich vorher oder nachher)

Foto

Interne Nr.	Index	Dateiname	Aufnahmerichtung
9497	0	7450_297_280911_1.JPG	SE
9498	0	7450_297_280911_2.JPG	NW

Weitere Angaben

Merkmal	Wert
Auswertung	
Gefährdung / Einflüsse	Starke Lärmbelastung

Erhebungsbogen

B

Projekt	Biotopkartierung Hamburg	Interne Nr.	57022
		DK5 DK5-GK	7450 7450
Handlungsbedarf	Nein	DK5 - Name	Wohldorf-Ohlstedt
Bearbeitung	PRO	Biotop-Nr. alt	297 176
Räumliche Abbildung	Linie	Kartierung	28.09.2011
Anzahl Abschnitte	1	Fläche / Länge [m²/m]	129,85
		Breite (lineare Abb.) [m]	

Weitere Angaben

Merkmal	Wert
Wertgesichtspunkte	mögliches Abholzen zur Freistellung der Weide
zoologisch bedeutsame Strukturen	Wertvoller Altbaumbestand Alte Bäume mit Höhlen Wald Totholz
Bedeutung für Tiergruppe	Fledermäuse Kleinsäuger Insekten, allgemein Holzbewohnende Insekten Vögel
Ziele der Entwicklung Maßnahmen	Erhalt Weitgehender Erhalt der Altbäume, zurückhaltendes Entnehmen einzelner Exemplare, Ensembleerhalt, Totholz stehenlassen.

Erhebungsbogen

B

Projekt	Biotopkartierung Hamburg	Interne Nr.	57022
Handlungsbedarf	Nein	DK5 DK5-GK	7450 7450
Bearbeitung	PRO	DK5 - Name	Wohldorf-Ohlstedt
Räumliche Abbildung	Linie	Biotop-Nr. alt	297 176
Anzahl Abschnitte	1	Kartierung	28.09.2011
		Fläche / Länge [m²/m]	129,85
		Breite (lineare Abb.) [m]	

Foto

Fotodatei 7450_297_280911_1.JPG
Bildbeschreibung
Aufnahmerichtung SE

Fotodatei 7450_297_280911_2.JPG
Bildbeschreibung
Aufnahmerichtung NW



Erhebungsbogen

B

Projekt	Biotopkartierung Hamburg	Interne Nr.	57022
		DK5 DK5-GK	7450 7450
Handlungsbedarf	Nein	DK5 - Name	Wohldorf-Ohlstedt
Bearbeitung	PRO	Biotop-Nr. alt	297 176
Räumliche Abbildung	Linie	Kartierung	28.09.2011
Anzahl Abschnitte	1	Fläche / Länge [m²/m]	129,85
		Breite (lineare Abb.) [m]	

Teilflächenbeschreibung

Teilflächentyp		Teilflächen-Nr.	1
Biotoptyp	Durchgewachsener Knick (2000)	Biotoptyp	HWB
- Zusatz	sehr starkes Baumholz, Brusthöhendurchmesser >= 70 cm (4)	- gesetzl. Grundl.	
FFH-LRT Beschreibung		FFH-LRT Entw.potential LRT	
		Hauptfläche	Ja
		Flächenanteil	80 %
		FFH-Unters.Fläche	Nein
		Saatgutfläche	Nein

Zeigerwerte der Pflanzenartenliste (Auswertung)

Standort	Belichtung	schattig bis halbschattig	4,3
Boden	Feuchte	frisch und mäßig frisch	5
	Stickstoff (N)	mäßig stickstoffarm bis stickstoffreich	5,6
	Reaktion	schwach sauer	6
Vegetation	Mahdverträglichkeit	völlig schnittunverträglich (meist Holzpflanzen ohne unterirdische Ausläufer)	1,3
Zeigerwerte	Futterwert		
	Wechselfeuchteanzeiger		0
	Giftpflanzen		0
	Überschw.anzeiger		0

Pflanzenartenliste

Gruppe / Pflanzenart	MS	M	W	Vs	St	PA	Ph	Sz	VS	V	G	cf	§	Rote Liste			
														HH	ND	SH	D
Tracheobionta (Gefäßpflanzen)																	
Acer pseudoplatanus (Berg-Ahorn)	7	X		S	-												
Betula pendula (Hänge-Birke)	7	X		B1	-												
Corylus avellana (Haselnuss)	7	X		-	-												
Crataegus monogyna (Eingrifflicher Weißdorn)	7	X		S	-												
Fagus sylvatica (Rotbuche)	7	h		B1	-												
Hedera helix (Efeu)	7	X		-	-												
Impatiens parviflora (Kleinblütiges Springkraut)	7	X		-	-												
Lonicera periclymenum (Wald-Geißblatt)	7	X		-	-												
Prunus avium (Vogel-Kirsche)	7	w		S	-												
Quercus robur (Stiel-Eiche)	7	X		-	-												
Quercus robur (Stiel-Eiche)	7	z		B1	-												
Quercus rubra (Rot-Eiche)	7	w		S	-												
Rubus spec. (Brombeeren unbestimmt)	7	X		-	-												
Sambucus nigra (Schwarzer Holunder)	7	X		S	-												
Stellaria holostea (Große Sternmiere)	7	X		-	-												

Erhebungsbogen

B

Projekt	Biotopkartierung Hamburg	Interne Nr.	57022
		DK5 DK5-GK	7450 7450
Handlungsbedarf	Nein	DK5 - Name	Wohldorf-Ohlstedt
Bearbeitung	PRO	Biotop-Nr. alt	297 176
Räumliche Abbildung	Linie	Kartierung	28.09.2011
Anzahl Abschnitte	1	Fläche / Länge [m²/m]	129,85
		Breite (lineare Abb.) [m]	

Pflanzenartenliste

Gruppe / Pflanzenart	MS	M	W	Vs	St	PA	Ph	Sz	VS	V	G	cf	§	Rote Liste			
														HH	ND	SH	D
Anzahl Rote Liste Arten																	
Anzahl Arten														14			

MS: Mengensystem; M: Mengenangabe, W: Bewertung der Art (FFH-Monitoring), Vs: Vegetationsschicht, St: Status, PA: Autor Phänologie; Ph: Phänologie, Sz: Soziabilität, VS: Vitalitätssystem; V: Vitalität, G: Geschlecht, cf: unsichere Bestimmung, §: Schutz nach BNatSchG, HH: Rote Liste Hamburg, Nds: Rote Liste Niedersachsen, SH: Rote Liste Schleswig-Holstein, D: Rote Liste Deutschland

Teilflächenbeschreibung

Teilflächentyp		Teilflächen-Nr.	2
Biotoptyp	Strauch-Baum-Knick (2000)	Biotoptyp	HWM
- Zusatz		- gesetzl. Grundl.	
FFH-LRT		FFH-LRT	
Beschreibung		Entw.potential LRT	
		Hauptfläche	
		Flächenanteil	20 %
		FFH-Unters.Fläche	Nein
		Saatgutfläche	Nein