

Erhebungsbogen

B

Projekt	FFH-Monitoring	Interne Nr.	56709
		DK5 DK5-GK	7450 7652
Handlungsbedarf	Nein	DK5 - Name	Wohldorf-Ohlstedt
Bearbeitung	BRA	Biotop-Nr. alt	289 68
Räumliche Abbildung	Fläche	Kartierung	23.05.2011
Anzahl Abschnitte	2	Fläche / Länge [m²/m]	10781,3399
		Breite (lineare Abb.) [m]	

Gesetzlicher Schutz	§ 30 (2) 4.3 Auwälder	Schutz nur teilweise	Nein
----------------------------	-----------------------	-----------------------------	------

Gesamtbewertung	8	Hochgradig wertvoll
– Alter	8	Biotop hohen Alters, 200 bis 500 Jahre
– Belastungsgrad	7	Flächenhaft geringe oder Vorbelastung mit schwachem Einfluß
– Ökolog. Funktion	9	Herausragender Bestandteil eines wertvollen Biotopkomplexes oder für den regionalen Biotopverbund.
– Seltenheit	9	Sehr seltener Biotoptyp, weitgehend seltene oder bedrohte Pflanzengesellschaften, gesättigtes Artenspektrum, RL-Arten

Bestandsbeschreibung

Niedrig gelegene, sumpfige, stellenweise auch heute noch wasserüberstaute Flächen fast auf dem Niveau der Ammersbek, die benachbart vorbeifließt. Zu den Rändern hin und zum benachbarten Buchenwald hin um 10 bis 20 cm seicht ansteigend. Hier mit einigen älteren Eschen und Erlen, auch zuvor gepflanzten Hybrid-Pappeln, die Stammdicken von 60 bis 70 cm erreichen, die Erlen und Eschen sind aber häufig mehrstämmig, erreichen ebenfalls 50 cm, mitunter auch 70 cm BHD und Wuchshöhen um knapp 20 m, sind in der Vergangenheit vermutlich forstlich genutzt worden. Zur Ammersbek hin sind teils etwas offene Bereiche mit leichter Besonnung und hochwüchsigen Röhrrieten aus Wasserschwaden und Rohrglanzgras vorhanden, durchsetzt mit höheren Anteilen von Bittersüßem Nachtschatten, Sumpf-Iris und Sumpf-Dotterblume. Daran anschließend zur Ammersbek hin ist teils ein sehr dichtes Auengebüsch vorhanden, das offenbar zu hohen Anteilen aus Korb-Weide und aus Bruch-Weide besteht. Auch hier ist die Vegetation recht dicht, totholzreich, naturnah eingewachsen, wenig zugänglich. Insgesamt sehr naturnaher Auenbereich mit natürlicher Dynamik und Zonierung, derzeit mit auffallen vielen Pracht-Libellen.

Gegenüber den Vorkartierungen wurden in diesem Bogen das Weidengebüsch am Gewässerufer und die angrenzenden Erlen-Eschwaldbestände als Einheit mit natürlicher Zonierung zusammengefasst.

Vorkommen an Biotoptypen

1	TF	Typ	HF	F.Anteil
2	BTYP	Biotoptyp		- gesetzl. Grundl.
3	Zusatz	Zusatz zum Biotoptypen		
4	LRT	Lebensraumtyp		
1	1		Ja	100 %
2	WEA	Erlen- und Eschen-Auwald (2000)		
4	91E0*	Bach-Erlen-Eschenwälder und Erlen-Eschen-Quellwälder (einschl. Weichholzauwälder)		

Räumliche Lage

Lagebeschreibung	Ammersbek, südlich Brückkamp		
Nachbarnutzung/en	Ammersbek, Buchenwald		
Rechtswert (X)	575925	Hochwert (Y)	5951951
Bezirk	Wandsbek	Naturraum	Obere Alsterniederung (702.01)
Stadtteil (OT-Nr.)	Wohldorf-Ohlstedt (523)	Gemarkung	Wohldorf (535)
Digitaler Grünplan	<input type="checkbox"/> Hafengesamtgebiet	<input type="checkbox"/> Ramsargebiet	<input type="checkbox"/> EG-Vogelschutzgeb. <input checked="" type="checkbox"/>
Ausgleichsflächen NSG / ND / LSG	<input type="checkbox"/> Biosphärenreservat	<input type="checkbox"/> Nationalpark	<input type="checkbox"/>
FFH-GEBIET	NSG Duvenstedter Brook [HH-501 / Anteil: 6%], NSG Wohldorfer Wald [HH-508 / Anteil: 94%] Duvenstedter Brook [DE 2226-303 / Anteil: 6%], Wohldorfer Wald [DE 2226-302 / Anteil: 94%]		

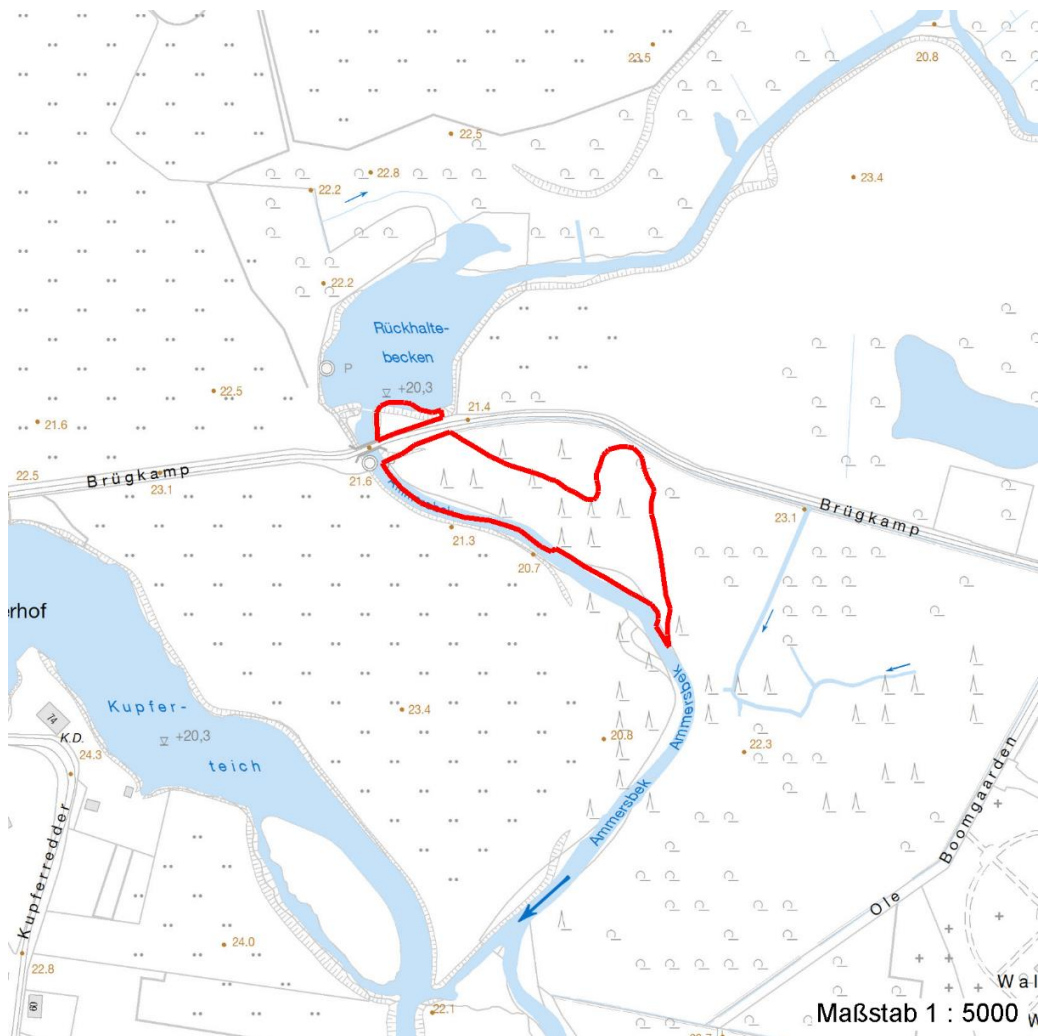
Erhebungsbogen

B

Projekt	FFH-Monitoring	Interne Nr.	56709	
		DK5 DK5-GK	7450	7652
Handlungsbedarf	Nein	DK5 - Name	Wohldorf-Ohlstedt	
Bearbeitung	BRA	Biotop-Nr. alt	289	68
Räumliche Abbildung	Fläche	Kartierung	23.05.2011	
Anzahl Abschnitte	2	Fläche / Länge [m²/m]	10781,3399	
		Breite (lineare Abb.) [m]		

Räumliche Lage

Wasserschutzgebiet Karte



Weitere Erhebungsbögen

Interne Nr.	Interne Nr. Zuordnung	DK5	Biotop-Nr.	Kartierung	Zuordnung	DK5 (GK)	Biotop-Nr. (alt)
56709	56727	7450	282	22.09.2003	/	7652	52
56709	56779	7450	284	13.09.2007	>	7652	63
56709	70803	7450	408	07.06.2004	>	7652	1001

Zuordnung: N = nachfolgende Kartierung, K = weitere Kartierungen (zeitlich vorher oder nachher)

Foto

Interne Nr.	Index	Dateiname	Aufnahmerichtung
15958	0	7450_289_230511_1.JPG	
15959	0	7450_289_230511_2.JPG	
15960	0	7450_289_230511_3.JPG	
15961	0	7450_289_230511_4.JPG	
15962	0	7450_289_230511_5.JPG	

17.04.2020

Seite 2 von 10

Erhebungsbogen

B

Projekt	FFH-Monitoring	Interne Nr.	56709
		DK5 DK5-GK	7450 7652
Handlungsbedarf	Nein	DK5 - Name	Wohldorf-Ohlstedt
Bearbeitung	BRA	Biotop-Nr. alt	289 68
Räumliche Abbildung	Fläche	Kartierung	23.05.2011
Anzahl Abschnitte	2	Fläche / Länge [m²/m]	10781,3399
		Breite (lineare Abb.) [m]	

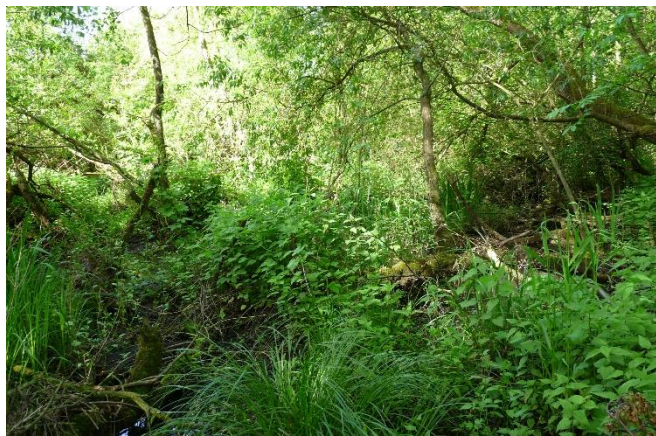
Weitere Angaben

Merkmal	Wert
Auswertung	
Gefährdung / Einflüsse	Von Norden her heranreichender Wanderweg, Störungen
Wertgesichtspunkte	Unzugänglich, naturnah, artenreich, strukturreich, vermutlich auch Vorkommen weiterer gefährdeter Arten.
zoologisch bedeutsame Strukturen	Alte Bäume mit Höhlen Uferstaudenflur Ufergehölze Totholz Spontane Vegetation jeder Form Röhricht Naturnahe Gehölze Nasse Mulden Kleingewässer, wasserführende Gräben Hochwüchsige Gras- und Krautfluren Dichte Gehölzstruktur
Bedeutung für Tiergruppe	Fledermäuse Kleinsäuger Insekten, allgemein Wassergebundene Insekten Amphibien Vögel Nachtfalter Mollusken Libellen
Maßnahmen	Flächen weiter der Sukzession überlassen, natürliche Dynamik der Ammersbek zulassen, keine Gewässerunterhaltung, keine forstliche Nutzung betreiben. Der Bereich ist sehr prädestiniert für eine weitgehend natürliche Entwicklung.

Foto

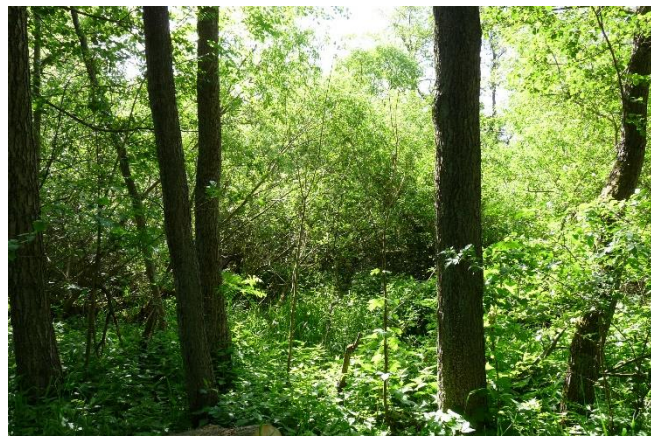
Fotodatei 7450_289_230511_1.JPG

Bildbeschreibung
Aufnahmerichtung



Fotodatei 7450_289_230511_2.JPG

Bildbeschreibung
Aufnahmerichtung



Erhebungsbogen

B

Projekt	FFH-Monitoring	Interne Nr.	56709
Handlungsbedarf	Nein	DK5 DK5-GK	7450 7652
Bearbeitung	BRA	DK5 - Name	Wohldorf-Ohlstedt
Räumliche Abbildung	Fläche	Biotop-Nr. alt	289 68
Anzahl Abschnitte	2	Kartierung	23.05.2011
		Fläche / Länge [m²/m]	10781,3399
		Breite (lineare Abb.) [m]	

Foto

Fotodatei 7450_289_230511_3.JPG

Bildbeschreibung

Aufnahmerichtung



Fotodatei 7450_289_230511_4.JPG

Bildbeschreibung

Aufnahmerichtung



Teilflächenbeschreibung

Teilflächentyp		Teilflächen-Nr.	1
Biototyp	Erlen- und Eschen-Auwald (2000)	Biototyp	WEA
- Zusatz		- gesetzl. Grundl.	
FFH-LRT	Bach-Erlen-Eschenwälder und Erlen-Eschen-Quellwälder (einschl. Weichholzauwälder)	FFH-LRT	91E0*
Beschreibung		Entw.potential LRT	
		Hauptfläche	Ja
		Flächenanteil	100 %
		FFH-Unters.Fläche	Nein
		Saatgutfläche	Nein

Erhebungsbogen

B

Projekt	FFH-Monitoring	Interne Nr.	56709
		DK5 DK5-GK	7450 7652
Handlungsbedarf	Nein	DK5 - Name	Wohldorf-Ohlstedt
Bearbeitung	BRA	Biotop-Nr. alt	289 68
Räumliche Abbildung	Fläche	Kartierung	23.05.2011
Anzahl Abschnitte	2	Fläche / Länge [m²/m]	10781,3399
		Breite (lineare Abb.) [m]	

Weitere Angaben

Merkmal	Wert
Boden	
Humosität	h5 - sehr stark humos
Feuchte	8 - naß
Reaktion	7 - neutral
Stickstoffgehalt	7 - stickstoffreich
Standort, Relief	
Neigung - Gelände	N2 - schwach geneigt (3,5-9 %)
Belichtung	6 - halbsonnig bis halbschattig
Veg. - Struktur	
Waldentwicklungsphasen (FFH 2009)	1: < 13 cm (BHD) - Blöße bis Stangenholz 40 % 2: 13-35 cm (BHD) - geringes Baumholz 20 % 3: 35-49 cm (BHD) - mittleres Baumholz 50 %
Veg. - Zeigerwerte	
Anz. Wechselfeuchtezeiger	13
Anz. Überschwemmungsz.	19
Veg. - Soziologie	
BfN Schlüssel	44.0.01.01 - Salicion cinereae (Grauweidengebüsch) 43.0.01.02 - Salicion albae (Weidenauen tieferer Lagen) 30.0.01.03 - Filipendulion (Mädesüß-Uferfluren) 48.0.04.01 - Alno-Ulmion (Erlen und Edellaub-Auenwälder) 27.0.01 - Phragmitetalia (Röhrichte und Großseggenrieder)

FFH-Bewertungen (HH)

Lebensraumtyp / Parameter	Wertstufe A	Wertstufe B	Wertstufe C	Wert / Begründung	Z
91E0-1 (HH) Bach-Erlen-Eschenwälder und Erlen-Eschen-Quellwälder					A
Habitatstrukturen					
Entwicklungsphasen / Bestandstruktur;	günstig	mittel	ungünstig		A
Anzahl Phasen;	> 2	2	1		A
in enger Verzahnung;	ja	nein	nein		A
> 1 Baumholzklasse;	ja	ja	nein		A
Reifephase vorhanden;	ja	nein	nein		A
Altbäume; Altbäume sind älter 150 Jahre:	günstig	mittel	ungünstig		B
BHD > 80 cm (40cm im Auwald)					B
Anz. / ha bzw. /100m (linear);	> 5 / 1	1-5 / 0,4-1	keine / < 0,4		A
Stehendes und liegendes Totholz;	günstig	mittel	ungünstig		A
Anz. / ha bzw. / 100m (linear);	> 3 / > 0,5	1-3 / 0,2-0,5	kein / < 0,2		A
liegend: l. / stehend: s.;	l. und s.	l. oder s.	l. oder s.		A
Hydrologie und Dynamik;	günstig	mittel	ungünstig		A
natur. Fließgewässer;	naturnah	beeintr.	naturfern		A
naturnahe Dynamik;	naturnah	beeintr.	naturfern		A
Überflutung;	vollständ.	partiell	kleinfläch.		A
natur. Quellstandort;	naturnah	beeintr.	naturfern		A
Beeinträchtigungen					
Störungen des Standortes;	günstig	mittel	ungünstig		A
Fahrspuren;	keine	nur Teilfl.	flächig		A

Erhebungsbogen

B

Projekt	FFH-Monitoring	Interne Nr.	56709
		DK5 DK5-GK	7450 7652
Handlungsbedarf	Nein	DK5 - Name	Wohldorf-Ohlstedt
Bearbeitung	BRA	Biotop-Nr. alt	289 68
Räumliche Abbildung	Fläche	Kartierung	23.05.2011
Anzahl Abschnitte	2	Fläche / Länge [m²/m]	10781,3399
		Breite (lineare Abb.) [m]	

FFH-Bewertungen (HH)

Lebensraumtyp / Parameter	Wertstufe A	Wertstufe B	Wertstufe C	Wert / Begründung	Z
Entwässerung;	keine	gering	deutlich		A
Abstand zu Emittenten;	groß	gering	kein		A
sonstige Nährstoffeinträge;	keine	gering	deutlich		A
Untypische Vegetationsaspekte;	günstig	mittel	ungünstig		A
untypische Baumarten; Deckung %	< 5%	5-10%	11-30%		A
Verdichtungszeiger; Deckung %	< 5%	> 5% Teilf.	> 5% fläch.		A
Nitrophyten; Deckung %	< 5%	> 5% Teilf.	> 5% fläch.		A
Neophyten / Gartenpflanzen; Deckung %	< 5%	> 5% Teilf.	> 5% fläch.		A
untyp. Arten (ohne Bäume); Deckung %	< 10%	10-25%	> 25%		A
Verbiss, Schäle; Einfluss auf die Verjüngung des Bestandes	keine	verj.hemmen	verj.gefährde		A
Nutzungen;	günstig	mittel	ungünstig		A
Tritt / Zerschneidung;	keine	gering	stark		A
Müllablagerungen;	keine	gering	stark		A
hörbarer, dauerh. Lärm;	kein	deutl.	stark		A

Arteninventar

FFH-Bewertungen (BFN)

1	Lebensraumtyp			
3	Arteninventar, Gesamtbewertung, 1..n - Parameter mit Kriterien A/B/C			
4	Habitatstruktur, Gesamtbewertung, 1..n - Parameter mit Kriterien A/B/C			
5	Beeinträchtigungen, Gesamtbewertung, 1..n - Parameter mit Kriterien A/B/C			
	Zustandsbewertung: AZ – Vorgabewert , Z – von AZ abweichend festgelegte Zustandsbewertung	Wert	AZ	Z
1	91E0 (BFN) Bach-Erlen-Eschenwälder und Erlen-Eschen-Quellwälder (einschl. Weichholzauwälder)		A	
3	Arteninventar		A	
3.2	Deckungsanteil der lebensraumtypischen Gehölzarten in Baum- und Strauchschicht(en) A: 100 % Begründung für Bewertung: 95% B: >= 90 % C: >= 70 %		A	
3.2	Krautschicht (inkl. Kryptogamen) (Artenliste erstellen; Bewertung gutachterlich mit Begründung) A: lebensraum-/standorttypisches Arteninventar und Dominanzverteilung charakteristisch; hoher Flächenanteil B: lebensraum-/standorttypisches Arteninventar und Dominanzverteilung gering verändert C: lebensraum-/standorttypisches Arteninventar und Dominanzverteilung stark verändert bzw. sehr geringer Flächenanteil		A	
4	Habitatstrukturen		B	
4.2	Waldentwicklungsphasen / Raumstruktur (Flächenanteil (%) jeder vorhandenen Phase nennen) A: gute Raumstruktur d. h. >= 2 Baumschichten, dabei Auftreten mindestens einer Baumholzphase (Phase 2 oder stärker) Begründung für Bewertung: 3 B: Auftreten mindestens einer Baumholzphase (Phase 2 oder stärker)		A	

Projekt	FFH-Monitoring	Interne Nr.	56709
		DK5 DK5-GK	7450 7652
		DK5 - Name	Wohldorf-Ohlstedt
Handlungsbedarf	Nein	Biotop-Nr. alt	289 68
Bearbeitung	BRA	Kartierung	23.05.2011
Räumliche Abbildung	Fläche	Fläche / Länge [m²/m]	10781,3399
Anzahl Abschnitte	2	Breite (lineare Abb.) [m]	

FFH-Bewertungen (BFN)			Wert	AZ	Z
1	Lebensraumtyp				
3	Arteninventar , Gesamtbewertung, 1..n - Parameter mit Kriterien A/B/C				
4	Habitatstruktur , Gesamtbewertung, 1..n - Parameter mit Kriterien A/B/C				
5	Beeinträchtigungen , Gesamtbewertung, 1..n - Parameter mit Kriterien A/B/C				
Zustandsbewertung: AZ – Vorgabewert , Z – von AZ abweichend festgelegte Zustandsbewertung					
	C: sofern nicht A oder B zutrifft sonstige typische Strukturen: quellige Stellen, Tümpel, Flutmulden, naturnahe Bach- bzw. Flussufer, Kolke, Sandflächen (Bewertung gutachterlich mit Begründung)			A	
	A: hohe Anzahl und Vielfalt standorttypisch ausgeprägter Strukturen B: mittlere Anzahl und Vielfalt standorttypisch ausgeprägter Strukturen C: geringe Anzahl und Vielfalt standorttypisch ausgeprägter Strukturen				
4.2	Habitatbäume A: >= 6 Stück / ha B: >= 3 Stück / ha Begründung für Bewertung: 5 C: < 3 Stück / ha			B	
4.2	Totholz A: > 3 Stk./ha, liegendes und stehendes Totholz Begründung für Bewertung: 10 B: > 1 Stk./ha, liegendes oder stehendes Totholz C: >= 1 Stk./ha, liegendes oder stehendes Totholz			A	
5	Beeinträchtigungen			A	
5.2	Gewässerunterhaltung (gutachterlich mit Begründung) A: keine oder geringe, d. h. höchstens punktuelle Beeinträchtigung B: funktionale Beeinträchtigung für Teilbereiche deutlich erkennbar C: erhebliche funktionale Beeinträchtigung des gesamten Vorkommens			A	
5.2	Deckung Neophyten (%) (Impatiens glandulifera, Reynoutria spp., Heracleum mantegazzianum u. a.; Artenliste erstellen, Gesamtdeckung nennen) A: < 10 % Begründung für Bewertung: 5% B: 10 - 25 % C: > 25 %			A	
5.2	Deckung sonstiger Störzeiger (%) (Krautschicht; Artenliste erstellen, Gesamtdeckung nennen) A: < 25 % Begründung für Bewertung: 5% B: 25 - 50 % C: > 50 %			A	
5.2	oberflächliche Entwässerung, z. B. durch Gräben (gutachterlich mit Begründung) A: keine B: gering bis mäßig, z. B. durch einige flache Gräben C: starke Entwässerung durch tiefe Gräben			A	
5.2	Gewässerverrohrung, -verlegung, -begradigung, -verbau, Uferbefestigung, Eindeichung (gutachterlich mit Begründung) A: nicht vorhanden, daher natürliche Gewässerdynamik B: Gewässer in Teilbereichen verbaut, natürliche Gewässerdynamik eingeschränkt, falls Eindeichung: regelmäßige Überflutung durch Qualmwasser C: Gewässer überwiegend verbaut, dadurch keine natürliche Gewässerdynamik möglich, falls Eindeichung : keine Überflutung durch Qualmwasser			A	

Erhebungsbogen

B

Projekt	FFH-Monitoring	Interne Nr.	56709
		DK5 DK5-GK	7450 7652
		DK5 - Name	Wohldorf-Ohlstedt
Handlungsbedarf	Nein	Biotop-Nr. alt	289 68
Bearbeitung	BRA	Kartierung	23.05.2011
Räumliche Abbildung	Fläche	Fläche / Länge [m²/m]	10781,3399
Anzahl Abschnitte	2	Breite (lineare Abb.) [m]	

FFH-Bewertungen (BFN)

1	Lebensraumtyp			
3	Arteninventar, Gesamtbewertung, 1..n - Parameter mit Kriterien A/B/C			
4	Habitatstruktur, Gesamtbewertung, 1..n - Parameter mit Kriterien A/B/C			
5	Beeinträchtigungen, Gesamtbewertung, 1..n - Parameter mit Kriterien A/B/C			
Zustandsbewertung: AZ – Vorgabewert , Z – von AZ abweichend festgelegte Zustandsbewertung		Wert	AZ	Z
5.2	Verbiss (Beeinträchtigung der Naturverjüngung, Ausfall von Haupt oder Nebenbaumarten) A: Verbiss nicht nachweisbar oder nur sehr gering, < 10% Verbiss B: Verbiss deutlich erkennbar, 10 - 50% aber kein Ausfall von Arten C: erheblicher Verbissdruck: > 50% natürliche Baumarten fehlen verbissbedingt		A	
5.2	Befahrungsschäden (gutachterlich mit Begründung) A: keine Fahrspuren und Gleisbildung erkennbar B: mäßige Beeinträchtigung, z. B. durch wenige, flache Fahrspuren und/oder geringe Gleisbildung in Randbereichen C: starke Beeinträchtigung, z. B. durch viele, tiefere Fahrspuren und/oder Gleisbildung innerhalb des Bestandes		A	
5.2	Schäden an lebensraumtypischen Standortverhältnissen, Waldvegetation und Struktur (einschließlich Nutzung) A: ungestörter Lebensraumtyp Begründung für Bewertung: 0% B: Beeinträchtigung auf <= 50 % der Fläche C: Beeinträchtigung auf > 50 % der Fläche		A	
5.2	Deckungsanteil nicht heimischer Gehölzarten (%)(Arten und Anteil nennen, Bewertung gutachterlich) A: Anteil an der Baumschicht < 5 %, kein Voranbau Begründung für Bewertung: 0% B: Anteil an der Baumschicht 5-10 % C: Anteil an der Baumschicht > 10 % oder Voranbau		A	

Zeigerwerte der Pflanzenartenliste (Auswertung)

Standort	Belichtung	halbsonnig bis halbschattig	6,2
Boden	Feuchte	naß	7,9
	Stickstoff (N)	stickstoffreich	6,6
	Reaktion	neutral	6,8
Vegetation	Mahdverträglichkeit	schnittempfindlich bis mäßig schnittverträglich	4,2
Zeigerwerte	Futterwert	sehr geringwertiges Futter	2,4
	Wechselfeuchteanzeiger		13
	Giftpflanzen		8
	Überschw.anzeiger		19

Pflanzenartenliste

Gruppe / Pflanzenart	MS	M	W	Vs	St	PA	Ph	Sz	VS	V	G	cf	§	Rote Liste			
														HH	ND	SH	D
Tracheobionta (Gefäßpflanzen)																	
Acer pseudoplatanus (Berg-Ahorn)	7	w		-	-												
Acer saccharinum (Silber-Ahorn)	7	w		-	-												
Aegopodium podagraria (Giersch)	7	w		-	-												
Agrostis stolonifera (Ausläufer-Straußgras)	7	w		-	-												
Ajuga reptans (Kriechender Günsel)	7	w		-	-												

Erhebungsbogen

B

Projekt	FFH-Monitoring	Interne Nr.	56709
		DK5 DK5-GK	7450 7652
Handlungsbedarf	Nein	DK5 - Name	Wohldorf-Ohlstedt
Bearbeitung	BRA	Biotop-Nr. alt	289 68
Räumliche Abbildung	Fläche	Kartierung	23.05.2011
Anzahl Abschnitte	2	Fläche / Länge [m²/m]	10781,3399
		Breite (lineare Abb.) [m]	

Pflanzenartenliste

Gruppe / Pflanzenart	MS	M	W	Vs	St	PA	Ph	Sz	VS	V	G	cf	Rote Liste						
													§	HH	ND	SH	D		
Alliaria petiolata (Knoblauchsrauke)	7	w		-	-														
Alnus glutinosa (Schwarz-Erle)	7	h		-	-														
Alnus incana (Grau-Erle)	7	w		-	-														
Anemone nemorosa (Busch-Windröschen)	7	w		-	-														
Angelica sylvestris (Wald-Engelwurz)	7	w		-	-												V		
Anthriscus sylvestris (Wiesen-Kerbel)	7	w		-	-														
Athyrium filix-femina (Gewöhnlicher Frauenfarn)	7	w		-	-														
Berula erecta (Aufrechte Berle)	7	w		-	-														
Calamagrostis canescens (Sumpf-Reitgras)	7	w		-	-														
Caltha palustris (Sumpf-Dotterblume)	7	z		-	-											3	3	V	V
Calystegia sepium (Zaun-Winde)	7	w		-	-														
Cardamine amara (Bitteres Schaumkraut)	7	z		-	-												V		V
Carex acuta (Schlank-Segge)	7	z		-	-														V
Carex acutiformis (Sumpf-Segge)	7	z		-	-														
Carex elongata (Walzen-Segge)	7	w		-	-											3	3		
Carex remota (Winkel-Segge)	7	w		-	-														
Carex vesicaria (Blasen-Segge)	7	w		-	-											2		V	
Carpinus betulus (Hainbuche)	7	w		-	-														
Circaea lutetiana (Gewöhnliches Hexenkraut)	7	z		-	-														
Cirsium arvense (Acker-Kratzdistel)	7	w		-	-														
Cirsium oleraceum (Kohl-Kratzdistel)	7	w		-	-														
Crataegus laevigata (Zweigrifflicher Weißdorn)	7	w		-	-														
Crataegus monogyna (Eingrifflicher Weißdorn)	7	w		-	-														
Crepis paludosa (Sumpf-Pippau)	7	w		-	-												3		
Dactylis glomerata (Wiesen-Knäuelgras)	7	w		-	-														
Deschampsia cespitosa (Rasen-Schmiele)	7	w		-	-														
Dryopteris filix-mas (Gewöhnlicher Wurmfarne)	7	w		-	-														
Equisetum fluviatile (Teich-Schachtelhalm)	7	w		-	-														
Euonymus europaeus (Gewöhnliches Pfaffenhütchen)	7	w		-	-														
Fagus sylvatica (Rotbuche)	7	w		B1	-														
Festuca gigantea (Riesen-Schwingel)	7	w		-	-														
Ficaria verna (Scharbockskraut)	7	h		-	-														
Filipendula ulmaria (Mädesüß)	7	z		-	-														
Fraxinus excelsior (Gewöhnliche Esche)	7	w		-	-														
Fraxinus excelsior (Gewöhnliche Esche)	7	z		-	-														
Galium aparine (Kletten-Labkraut)	7	z		-	-														
Galium odoratum (Waldmeister)	7	w		-	-													V	
Galium palustre (Sumpf-Labkraut)	7	w		-	-														
Geum urbanum (Echte Nelkenwurz)	7	w		-	-														
Glechoma hederacea (Gundermann)	7	w		-	-														
Glyceria fluitans (Flutender Schwaden)	7	w		-	-														
Glyceria maxima (Wasser-Schwaden)	7	h		-	-														
Heraclium sphondylium (Wiesen-Bärenklau)	7	w		-	-														
Humulus lupulus (Hopfen)	7	w		-	-														
Impatiens noli-tangere (Echtes Springkraut)	7	w		-	-													V	
Impatiens parviflora (Kleinblütiges Springkraut)	7	w		-	-														
Iris pseudacorus (Gelbe Schwertlilie)	7	z		-	-													b	
Juncus effusus (Flatter-Binse)	7	w		-	-														

Erhebungsbogen

B

Projekt	FFH-Monitoring	Interne Nr.	56709
		DK5 DK5-GK	7450 7652
Handlungsbedarf	Nein	DK5 - Name	Wohldorf-Ohlstedt
Bearbeitung	BRA	Biotop-Nr. alt	289 68
Räumliche Abbildung	Fläche	Kartierung	23.05.2011
Anzahl Abschnitte	2	Fläche / Länge [m²/m]	10781,3399
		Breite (lineare Abb.) [m]	

Pflanzenartenliste

Gruppe / Pflanzenart	MS	M	W	Vs	St	PA	Ph	Sz	VS	V	G	cf	Rote Liste							
													§	HH	ND	SH	D			
Lysimachia vulgaris (Gewöhnlicher Gilbweiderich)	7	z		-	-															
Lythrum salicaria (Blut-Weiderich)	7	w		-	-															
Mentha aquatica (Wasser-Minze)	7	z		-	-															
Milium effusum (Wald-Flattergras)	7	w		-	-															
Myosotis scorpioides agg. (Artengruppe Sumpf-vergissmeinnicht)	7	w		-	-												V			
Phalaris arundinacea (Rohr-Glanzgras)	7	h		-	-															
Phragmites australis (Schilf)	7	z		-	-															
Poa trivialis (Gewöhnliches Rispengras)	7	z		-	-															
Populus x canadensis (Hybrid-Pappel)	7	w		-	-															
Primula elatior (Hohe Schlüsselblume)	7	w		-	-									b		2				
Prunus padus (Echte Traubenkirsche)	7	w		-	-															
Quercus robur (Stiel-Eiche)	7	z		-	-															
Ranunculus auricomus agg. (Artengruppe Gold-Hahnenfuß)	7	w		-	-											3				
Ranunculus repens (Kriechender Hahnenfuß)	7	w		-	-															
Ribes nigrum (Schwarze Johannisbeere)	7	w		-	-												V			
Ribes rubrum (Rote Johannisbeere)	7	w		-	-															
Rubus caesius (Kratzbeere)	7	w		-	-															
Rumex sanguineus (Blut-Ampfer)	7	w		-	-															
Salix alba (Silber-Weide)	7	w		-	-															
Salix cinerea (Grau-Weide)	7	z		-	-															
Salix fragilis (Bruch-Weide)	7	z		-	-											D		D		
Salix triandra (Mandel-Weide)	7	w		-	-															
Salix viminalis (Korb-Weide)	7	z		-	-															
Scrophularia nodosa (Knotige Braunwurz)	7	w		-	-															
Scutellaria galericulata (Sumpf-Helmkraut)	7	w		-	-															
Solanum dulcamara (Bittersüßer Nachtschatten)	7	z		-	-															
Sparganium erectum (Ästiger Igelkolben)	7	w		-	-															
Stachys palustris (Sumpf-Ziest)	7	w		-	-															
Stachys sylvatica (Wald-Ziest)	7	w		-	-															
Stellaria holostea (Große Sternmiere)	7	w		-	-															
Stellaria nemorum (Wald-Sternmiere)	7	w		-	-															
Typha latifolia (Breitblättriger Rohrkolben)	7	w		-	-															
Urtica dioica (Große Brennnessel)	7	z		-	-															
Valeriana excelsa (Kriechender Baldrian)	7	w		-	-															
Viburnum opulus (Gewöhnlicher Schneeball)	7	w		-	-															
													Anzahl Rote Liste Arten				12	2	6	1
													Anzahl Arten				87			

MS: Mengensystem; M: Mengenangabe, W: Bewertung der Art (FFH-Monitoring), Vs: Vegetationsschicht, St: Status, PA: Autor Phänologie; Ph: Phänologie, Sz: Soziabilität, VS: Vitalitätssystem; V: Vitalität, G: Geschlecht, cf: unsichere Bestimmung, §: Schutz nach BNatSchG, HH: Rote Liste Hamburg, Nds: Rote Liste Niedersachsen, SH: Rote Liste Schleswig-Holstein, D: Rote Liste Deutschland