

# Erhebungsbogen

**B**

<b>Projekt</b>	FFH-Monitoring	<b>Interne Nr.</b>	56814
		<b>DK5   DK5-GK</b>	7450 7652
<b>Handlungsbedarf</b>	Nein	<b>DK5 - Name</b>	Wohldorf-Ohlstedt
<b>Bearbeitung</b>	BRA	<b>Biotop-Nr.   alt</b>	288 67
<b>Räumliche Abbildung</b>	Fläche	<b>Kartierung</b>	23.05.2011
<b>Anzahl Abschnitte</b>	1	<b>Fläche / Länge [m<sup>2</sup>/m]</b>	5804,3245
		<b>Breite (lineare Abb.) [m]</b>	

<b>Gesetzlicher Schutz</b>	§ 30 (2) 4.3 Auwälder	<b>Schutz nur teilweise</b>	Nein
----------------------------	-----------------------	-----------------------------	------

<b>Gesamtbewertung</b>	8	Hochgradig wertvoll
– <b>Alter</b>	7	Biotop hohen Alters, 100 bis 200 Jahre
– <b>Belastungsgrad</b>	7	Flächenhaft geringe oder Vorbelastung mit schwachem Einfluß
– <b>Ökolog. Funktion</b>	9	Herausragender Bestandteil eines wertvollen Biotopkomplexes oder für den regionalen Biotopverbund.
– <b>Seltenheit</b>	7	Seltener Biotoptyp, mit seltenen oder bedrohten Pflges., gesättigtes Artenspektrum, einige RL-Arten

## Bestandsbeschreibung

Größtenteils flache, sumpfige Randbereiche der Ammersbek, die vermutlich regelmäßig überflutet werden, teilweise auch einen recht hohen Grundwasserstand haben, mit schwingendem, teilweise vermoortem Untergrund, oft nur rund 5 bis 10 cm über dem Niveau der jetzigen Wasseroberfläche gelegen. Im Westen mit leicht ansteigendem Gelände. Daran anschließend mit einem weiteren Teilbereich, der rund 0,5 m über dem Wasser liegt, etwas trockener, von einzelnen gepflanzten Bäumen wie Grau-Weide und Silber-Ahorn durchsetzt ist, im übrigen aber auch eine naturnahe Vegetation aus Stiel-Eichen aufweist, die hier bis zu 50 cm Stammdurchmesser erreichen (kleinerer Waldbereich, der in Teilen einem Hartholz-Auwald zuzuordnen ist). Die übrigen Flächen liegen flach, sind in der Baumschicht von Schwarz-Erlen dominiert, die allerdings recht licht stehen und zu hohen Anteilen krank und absterbend sind. Durchsetzt von einzelnen Eschen, von denen einzelne, wie auch die Schwarz-Erlen, 50 cm Stammdicke erreichen, meist liegen die Stammdicken jedoch nur bei 20 bis 30 cm. In Teilbereichen ist eine leichte Verbuschung erkennbar aus Grau-Weiden. Im Norden ist der Auwald entlang der Ammersbek verlängert in eine uferbegleitenden Bestand aus Bruch-Weide. Größere Teile der Au sind relativ offen, sonnenexponiert gelegen. Hier dominieren z.T. Brennessel, zu einem großen Teil aber auch nitrophytische Röhrichte aus Rohrglanzgras und Wasserschwaden, durchsetzt von größeren Beständen aus Schwert-Lilie und einzelnen kleineren Schilfbeständen. Der Bereich ist ausgesprochen naturnah ausgeprägt, bildet fließende Übergänge mit der Ammersbek. Im Norden ist jedoch über einen Teilabschnitt auch ein überhöhter Uferwall vorhanden, der rund 0,5 m über das Wasser reicht und vermutlich im Rahmen früherer Gewässerunterhaltungsmaßnahmen aufgeschüttet worden ist. Die Vegetation ist nitrophytisch, auentypisch, mäßig artenreich, dicht, die Krautvegetation derzeit auf rund 1 m Höhe aufgewachsen. Allein eine im Grunde maximal 10 m breite Reihe von gepflanzten Bäumen entlang der Kante der benachbarten Weidefläche gehört nicht zum engeren Auwaldbereich. Hier finden sich Kiefern, Fichten, Hybrid-Pappeln und auch die Grau-Weide (benachbart dargestellter Biotoptyp). Die übrigen Flächen sind auenwaldtypisch und werden von kräftigen Hochwassern vermutlich auch regelmäßig erreicht. Im Norden ist die Vegetation auf einen rund 2 m breiten Saum reduziert, in dem die häufig vorhandenen Bruch-Weiden sich jedoch weit über die Ammersbek neigen und diese vollständig beschatten. Hier halten sich derzeit zahlreich Pracht-Libellen auf.

## Vorkommen an Biototypen

1	TF	Typ	HF	F.Anteil
2	BTYP	Biototyp		- gesetzl. Grundl.
3	Zusatz	Zusatz zum Biototypen		
4	LRT	Lebensraumtyp		
1	1		Ja	100 %
2	WEA	Erlen- und Eschen-Auwald (2000)		
4	91E0*	Bach-Erlen-Eschenwälder und Erlen-Eschen-Quellwälder (einschl. Weichholzauwälder)		

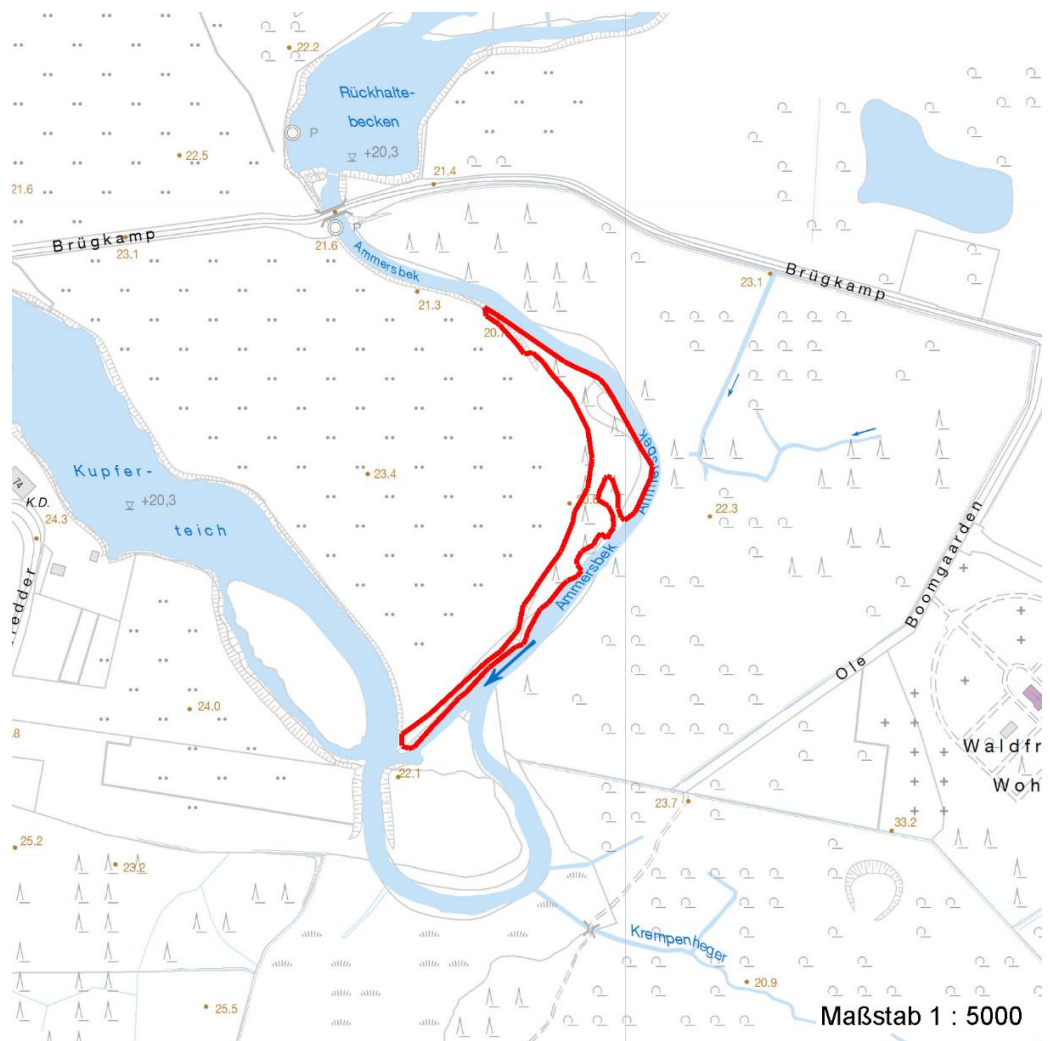
## Räumliche Lage

<b>Lagebeschreibung</b>	Ammersbek, südlich Brugkamp		
<b>Nachbarnutzung/en</b>	Weideflächen, Fluss		
<b>Rechtswert (X)</b>	575964	<b>Hochwert (Y)</b>	5951801

<b>Projekt</b>	FFH-Monitoring	<b>Interne Nr.</b>	56814
		<b>DK5   DK5-GK</b>	7450 7652
		<b>DK5 - Name</b>	Wohldorf-Ohlstedt
<b>Handlungsbedarf</b>	Nein	<b>Biotop-Nr.   alt</b>	288 67
<b>Bearbeitung</b>	BRA	<b>Kartierung</b>	23.05.2011
<b>Räumliche Abbildung</b>	Fläche	<b>Fläche / Länge [m<sup>2</sup>/m]</b>	5804,3245
<b>Anzahl Abschnitte</b>	1	<b>Breite (lineare Abb.) [m]</b>	

## Räumliche Lage

<b>Bezirk</b>	Wandsbek	<b>Naturraum</b>	Obere Alsterniederung (702.01)
<b>Stadtteil (OT-Nr.)</b>	Wohldorf-Ohlstedt (523)	<b>Gemarkung</b>	Wohldorf (535)
<b>Digitaler Grünplan</b>	<input type="checkbox"/> Hafengesamtgebiet	<input type="checkbox"/> Ramsargebiet	<input type="checkbox"/> EG-Vogelschutzgeb. <input checked="" type="checkbox"/>
<b>Ausgleichsflächen</b>	<input type="checkbox"/> Biosphärenreservat	<input type="checkbox"/> Nationalpark	
<b>NSG / ND / LSG</b>	NSG Wohldorfer Wald [ HH-508 / Anteil: 100% ]		
<b>FFH-GEBIET</b>	Wohldorfer Wald [ DE 2226-302 / Anteil: 100% ]		
<b>Wasserschutzgebiet</b>			
<b>Karte</b>			



## Weitere Erhebungsbögen

Interne Nr.	Interne Nr. Zuordnung	DK5	Biotop-Nr.	Kartierung	Zuordnung	DK5 (GK)	Biotop-Nr. (alt)
56814	120161	7450	433	01.01.2017	N	7652	67
56814	56727	7450	282	22.09.2003	/	7652	52
56814	70824	7450	409	07.06.2004	>	7652	1005

Zuordnung: N = nachfolgende Kartierung, K = weitere Kartierungen (zeitlich vorher oder nachher)

# Erhebungsbogen

**B**

<b>Projekt</b>	FFH-Monitoring	<b>Interne Nr.</b>	56814
		<b>DK5   DK5-GK</b>	<b>7450</b> 7652
<b>Handlungsbedarf</b>	Nein	<b>DK5 - Name</b>	Wohldorf-Ohlstedt
<b>Bearbeitung</b>	BRA	<b>Biotop-Nr.   alt</b>	<b>288</b> 67
<b>Räumliche Abbildung</b>	Fläche	<b>Kartierung</b>	23.05.2011
<b>Anzahl Abschnitte</b>	1	<b>Fläche / Länge [m<sup>2</sup>/m]</b>	5804,3245
		<b>Breite (lineare Abb.) [m]</b>	

Foto			
Interne Nr.	Index	Dateiname	Aufnahmerichtung
15937	0	7450_288_230511_1.JPG	
15938	0	7450_288_230511_2.JPG	
15939	0	7450_288_230511_3.JPG	
15940	0	7450_288_230511_4.JPG	
15941	0	7450_288_230511_5.JPG	

Weitere Angaben	
Merkmal	Wert
<b>Auswertung</b>	
Gefährdung / Einflüsse	Derzeit findet eine deutliche Ruderalisierung durch recht intensive Störungen durch Wildschweine statt. In Teilbereichen ist von einer ehemaligen Pflanzung ein nicht typischer Baumbestand erhalten, frühere Gewässerbaumaßnahmen sind noch erkennbar.
Wertgesichtspunkte	Weitgehend natürliche Dynamik im Einflussbereich der Ammersbek, recht unzugänglich, sehr ungestört, vermutlich auch Vorkommen gefährdeter Arten.
zoologisch bedeutsame Strukturen	Alte Bäume mit Höhlen Uferstaudenflur Ufergehölze Totholz Spontane Vegetation jeder Form Röhricht Naturnahe Gehölze Nasse Mulden Kleingewässer, wasserführende Gräben Hochwüchsige Gras- und Krautfluren Dichte Gehölzstruktur
Bedeutung für Tiergruppe	Fledermäuse Kleinsäuger Insekten, allgemein Wassergebundene Insekten Amphibien Vögel Nachtfalter Mollusken Libellen
Maßnahmen	Flächen weiter der Sukzession überlassen, keine Änderungen vornehmen, Totholz im Wald belassen, weitgehend natürliche Entwicklung zulassen, langfristig kann wegen der Flussdynamik und der Vernetzungsfunktionen sowie wegen einer besseren Abschirmung der Ruhebereiche evtl. ein etwas breiterer Randstreifen im Westen aus der Nutzung genommen werden.

# Erhebungsbogen

**B**

<b>Projekt</b>	FFH-Monitoring	<b>Interne Nr.</b>	56814
<b>Handlungsbedarf</b>	Nein	<b>DK5   DK5-GK</b>	7450 7652
<b>Bearbeitung</b>	BRA	<b>DK5 - Name</b>	Wohldorf-Ohlstedt
<b>Räumliche Abbildung</b>	Fläche	<b>Biotop-Nr.   alt</b>	288 67
<b>Anzahl Abschnitte</b>	1	<b>Kartierung</b>	23.05.2011
		<b>Fläche / Länge [m<sup>2</sup>/m]</b>	5804,3245
		<b>Breite (lineare Abb.) [m]</b>	

## Foto

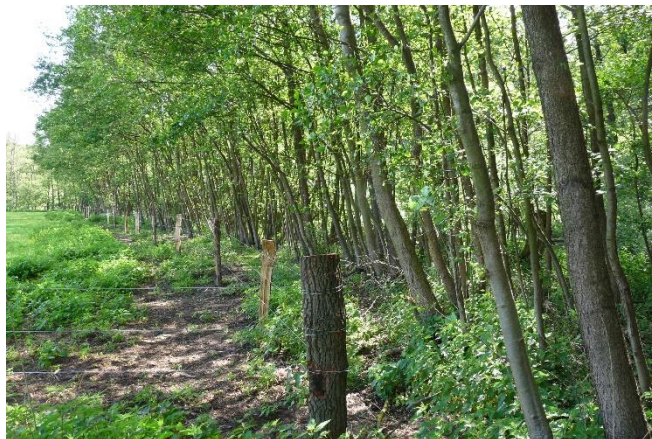
**Fotodatei** 7450\_288\_230511\_1.JPG

**Bildbeschreibung**  
**Aufnahmerichtung**



**Fotodatei** 7450\_288\_230511\_2.JPG

**Bildbeschreibung**  
**Aufnahmerichtung**



## Foto

**Fotodatei** 7450\_288\_230511\_3.JPG

**Bildbeschreibung**  
**Aufnahmerichtung**



**Fotodatei** 7450\_288\_230511\_4.JPG

**Bildbeschreibung**  
**Aufnahmerichtung**



# Erhebungsbogen

**B**

<b>Projekt</b>	FFH-Monitoring	<b>Interne Nr.</b>	56814
		<b>DK5   DK5-GK</b>	7450 7652
<b>Handlungsbedarf</b>	Nein	<b>DK5 - Name</b>	Wohldorf-Ohlstedt
<b>Bearbeitung</b>	BRA	<b>Biotop-Nr.   alt</b>	288 67
<b>Räumliche Abbildung</b>	Fläche	<b>Kartierung</b>	23.05.2011
<b>Anzahl Abschnitte</b>	1	<b>Fläche / Länge [m<sup>2</sup>/m]</b>	5804,3245
		<b>Breite (lineare Abb.) [m]</b>	

## Teilflächenbeschreibung

<b>Teilflächentyp</b>		<b>Teilflächen-Nr.</b>	1
<b>Biototyp</b>	Erlen- und Eschen-Auwald (2000)	<b>Biototyp</b>	WEA
<b>- Zusatz</b>		<b>- gesetzl. Grundl.</b>	
<b>FFH-LRT</b>	Bach-Erlen-Eschenwälder und Erlen-Eschen-Quellwälder (einschl. Weichholzauwälder)	<b>FFH-LRT</b>	91E0*
<b>Beschreibung</b>		<b>Entw.potential LRT</b>	
		<b>Hauptfläche</b>	Ja
		<b>Flächenanteil</b>	100 %
		<b>FFH-Unters.Fläche</b>	Nein
		<b>Saatgutfläche</b>	Nein

## Weitere Angaben

Merkmal	Wert
<b>Boden</b>	
Humosität	h6 - extrem humos / anmoorig
Feuchte	8 - naß
Reaktion	7 - neutral
Stickstoffgehalt	7 - stickstoffreich
<b>Standort, Relief</b>	
Neigung - Gelände	N2 - schwach geneigt (3,5-9 %)
Belichtung	6 - halbsonnig bis halbschattig
<b>Veg. - Struktur</b>	
Waldentwicklungsphasen (FFH 2009)	1: < 13 cm (BHD) - Blöße bis Stangenholz 30 %
	2: 13-35 cm (BHD) - geringes Baumholz 30 %
	3: 35-49 cm (BHD) - mittleres Baumholz 30 %
<b>Veg. - Zeigerwerte</b>	
Anz. Wechselfeuchtezeiger	9
Anz. Überschwemmungsz.	14
<b>Veg. - Soziologie</b>	
BfN Schlüssel	43.0.01.02 - Salicion albae (Weidenauen tieferer Lagen) 30.0.01.03 - Filipendulion (Mädesüß-Uferfluren) 27.0.01 - Phragmitetalia (Röhrichte und Großseggenrieder) 48.0.04.01 - Alno-Ulmion (Erlen und Edellaub-Auenwälder) 19.1.01 - Convolvuletalia (Schleierges. und Halbschatten-Krautsäume)

## FFH-Bewertungen (HH)

Lebensraumtyp / Parameter	Wertstufe A	Wertstufe B	Wertstufe C	Wert / Begründung	Z
<b>91E0-1 (HH) Bach-Erlen-Eschenwälder und Erlen-Eschen-Quellwälder</b>					<b>B</b>
<b>Habitatstrukturen</b>					<b>B</b>
Entwicklungsphasen / Bestandstruktur;	günstig	mittel	ungünstig		<b>B</b>
Anzahl Phasen;	> 2	2	1		<b>A</b>
in enger Verzahnung;	ja	nein	nein		<b>A</b>
> 1 Baumholzklasse;	ja	ja	nein		<b>B</b>
Reifephase vorhanden;	ja	nein	nein		<b>B</b>

# Erhebungsbogen

**B**

<b>Projekt</b>	FFH-Monitoring	<b>Interne Nr.</b>	56814
		<b>DK5   DK5-GK</b>	<b>7450</b> 7652
<b>Handlungsbedarf</b>	Nein	<b>DK5 - Name</b>	Wohldorf-Ohlstedt
<b>Bearbeitung</b>	BRA	<b>Biotop-Nr.   alt</b>	<b>288</b> 67
<b>Räumliche Abbildung</b>	Fläche	<b>Kartierung</b>	23.05.2011
<b>Anzahl Abschnitte</b>	1	<b>Fläche / Länge [m<sup>2</sup>/m]</b>	5804,3245
		<b>Breite (lineare Abb.) [m]</b>	

## FFH-Bewertungen (HH)

Lebensraumtyp / Parameter	Wertstufe A	Wertstufe B	Wertstufe C	Wert / Begründung	Z
Altbäume; Altbäume sind älter 150 Jahre: BHD > 80 cm (40cm im Auwald)	günstig	mittel	ungünstig		B
Anz. / ha bzw. /100m (linear);	> 5 / 1	1-5 / 0,4-1	keine / < 0,4	5	B
Stehendes und liegendes Totholz;	günstig	mittel	ungünstig		B
Anz./ ha bzw. / 100m (linear);	> 3 / > 0,5	1-3 / 0,2-0,5	kein / < 0,2		B
liegend: l. / stehend: s.;	l. und s.	l. oder s.	l. oder s.		B
Hydrologie und Dynamik;	günstig	mittel	ungünstig		A
naturn. Fließgewässer;	naturnah	beeintr.	naturfern		A
naturnahe Dynamik;	naturnah	beeintr.	naturfern		A
Überflutung;	vollständ.	partiell	kleinfläch.		A
naturn. Quellstandort;	naturnah	beeintr.	naturfern		A
<b>Beeinträchtigungen</b>					<b>B</b>
Störungen des Standortes;	günstig	mittel	ungünstig		A
Fahrspuren;	keine	nur Teilfl.	flächig		A
Entwässerung;	keine	gering	deutlich		A
Abstand zu Emittenten;	groß	gering	kein		A
sonstige Nährstoffeinträge;	keine	gering	deutlich		A
Untypische Vegetationsaspekte;	günstig	mittel	ungünstig		B
untypische Baumarten; Deckung %	< 5%	5-10%	11-30%		B
Verdichtungszeiger; Deckung %	< 5%	> 5% Teilf.	> 5% fläch.		A
Nitrophyten; Deckung %	< 5%	> 5% Teilf.	> 5% fläch.		A
Neophyten / Gartenpflanzen;	< 5%	> 5% Teilf.	> 5% fläch.		A
Deckung %					
untyp. Arten (ohne Bäume);	< 10%	10-25%	> 25%		A
Deckung %					
Verbiss, Schäle; Einfluss auf die	keine	verj.hemmen	verj.gefährde		A
Verjüngung des Bestandes		d	nd		
Nutzungen;	günstig	mittel	ungünstig		A
Tritt / Zerschneidung;	keine	gering	stark		A
Müllablagerungen;	keine	gering	stark		A
hörbarer, dauerh. Lärm;	kein	deutl.	stark		A
<b>Arteninventar</b>					<b>A</b>

## FFH-Bewertungen (BFN)

		Wert	AZ	Z
<b>1</b>	<b>Lebensraumtyp</b>			
<b>3</b>	<b>Arteninventar</b> , Gesamtbewertung, 1..n - Parameter mit Kriterien A/B/C			
<b>4</b>	<b>Habitatstruktur</b> , Gesamtbewertung, 1..n - Parameter mit Kriterien A/B/C			
<b>5</b>	<b>Beeinträchtigungen</b> , Gesamtbewertung, 1..n - Parameter mit Kriterien A/B/C			
	Zustandsbewertung: AZ – Vorgabewert , Z – von AZ abweichend festgelegte Zustandsbewertung			
<b>1</b>	<b>91E0 (BFN) Bach-Erlen-Eschenwälder und Erlen-Eschen-Quellwälder (einschl. Weichholzauwälder)</b>		<b>B</b>	
<b>3</b>	<b>Arteninventar</b>		<b>A</b>	
3.2	Deckungsanteil der lebensraumtypischen Gehölzarten in Baum- und Strauchschicht(en)			
	A: 100 %		<b>A</b>	
	Begründung für Bewertung: 95%			
	B: >= 90 %			
	C: >= 70 %			

<b>Projekt</b>	FFH-Monitoring	<b>Interne Nr.</b>	56814
		<b>DK5   DK5-GK</b>	7450 7652
		<b>DK5 - Name</b>	Wohldorf-Ohlstedt
<b>Handlungsbedarf</b>	Nein	<b>Biotop-Nr.   alt</b>	288 67
<b>Bearbeitung</b>	BRA	<b>Kartierung</b>	23.05.2011
<b>Räumliche Abbildung</b>	Fläche	<b>Fläche / Länge [m²/m]</b>	5804,3245
<b>Anzahl Abschnitte</b>	1	<b>Breite (lineare Abb.) [m]</b>	

FFH-Bewertungen (BFN)			Wert	AZ	Z
<b>1</b>	<b>Lebensraumtyp</b>				
<b>3</b>	<b>Arteninventar</b> , Gesamtbewertung, 1..n - Parameter mit Kriterien A/B/C				
<b>4</b>	<b>Habitatstruktur</b> , Gesamtbewertung, 1..n - Parameter mit Kriterien A/B/C				
<b>5</b>	<b>Beeinträchtigungen</b> , Gesamtbewertung, 1..n - Parameter mit Kriterien A/B/C				
Zustandsbewertung: AZ – Vorgabewert , Z – von AZ abweichend festgelegte Zustandsbewertung					
3.2	Krautschicht (inkl. Kryptogamen) (Artenliste erstellen; Bewertung gutachterlich mit Begründung) A: lebensraum-/standorttypisches Arteninventar und Dominanzverteilung charakteristisch; hoher Flächenanteil B: lebensraum-/standorttypisches Arteninventar und Dominanzverteilung gering verändert C: lebensraum-/standorttypisches Arteninventar und Dominanzverteilung stark verändert bzw. sehr geringer Flächenanteil			A	
<b>4</b>	<b>Habitatstrukturen</b>			B	
4.2	Waldentwicklungsphasen / Raumstruktur (Flächenanteil (%) jeder vorhandenen Phase nennen) A: gute Raumstruktur d. h. >= 2 Baumschichten, dabei Auftreten mindestens einer Baumholzphase (Phase 2 oder stärker) Begründung für Bewertung: 3 B: Auftreten mindestens einer Baumholzphase (Phase 2 oder stärker) C: sofern nicht A oder B zutrifft sonstige typische Strukturen: quellige Stellen, Tümpel, Flutmulden, naturnahe Bach- bzw. Flussufer, Kolke, Sandflächen (Bewertung gutachterlich mit Begründung) A: hohe Anzahl und Vielfalt standorttypisch ausgeprägter Strukturen B: mittlere Anzahl und Vielfalt standorttypisch ausgeprägter Strukturen C: geringe Anzahl und Vielfalt standorttypisch ausgeprägter Strukturen			A	
4.2	Habitatbäume A: >= 6 Stück / ha B: >= 3 Stück / ha Begründung für Bewertung: 5 C: < 3 Stück / ha			B	
4.2	Totholz A: > 3 Stk./ha, liegendes und stehendes Totholz Begründung für Bewertung: 10 B: > 1 Stk./ha, liegendes oder stehendes Totholz C: >= 1 Stk./ha, liegendes oder stehendes Totholz			A	
<b>5</b>	<b>Beeinträchtigungen</b>			B	
5.2	Gewässerunterhaltung (gutachterlich mit Begründung) A: keine oder geringe, d. h. höchstens punktuelle Beeinträchtigung B: funktionale Beeinträchtigung für Teilbereiche deutlich erkennbar C: erhebliche funktionale Beeinträchtigung des gesamten Vorkommens			A	
5.2	Deckung Neophyten (%) (Impatiens glandulifera, Reynoutria spp., Heracleum mantegazzianum u. a.; Artenliste erstellen, Gesamtdeckung nennen) A: < 10 % Begründung für Bewertung: 3% B: 10 - 25 % C: > 25 %			A	
5.2	Deckung sonstiger Störzeiger (%) (Krautschicht; Artenliste erstellen, Gesamtdeckung nennen) A: < 25 %			A	

<b>Projekt</b>	FFH-Monitoring	<b>Interne Nr.</b>	56814
		<b>DK5   DK5-GK</b>	7450 7652
<b>Handlungsbedarf</b>	Nein	<b>DK5 - Name</b>	Wohldorf-Ohlstedt
<b>Bearbeitung</b>	BRA	<b>Biotop-Nr.   alt</b>	288 67
<b>Räumliche Abbildung</b>	Fläche	<b>Kartierung</b>	23.05.2011
<b>Anzahl Abschnitte</b>	1	<b>Fläche / Länge [m<sup>2</sup>/m]</b>	5804,3245
		<b>Breite (lineare Abb.) [m]</b>	

FFH-Bewertungen (BFN)			Wert	AZ	Z
<b>1</b>	<b>Lebensraumtyp</b>				
<b>3</b>	<b>Arteninventar</b> , Gesamtbewertung, 1..n - Parameter mit Kriterien A/B/C				
<b>4</b>	<b>Habitatstruktur</b> , Gesamtbewertung, 1..n - Parameter mit Kriterien A/B/C				
<b>5</b>	<b>Beeinträchtigungen</b> , Gesamtbewertung, 1..n - Parameter mit Kriterien A/B/C				
	Zustandsbewertung: AZ – Vorgabewert , Z – von AZ abweichend festgelegte Zustandsbewertung				
	Begründung für Bewertung: 20%				
	B: 25 - 50 %				
	C: > 50 %				
5.2	oberflächliche Entwässerung, z. B. durch Gräben (gutachterlich mit Begründung)			A	
	A: keine				
	B: gering bis mäßig, z. B. durch einige flache Gräben				
	C: starke Entwässerung durch tiefe Gräben				
5.2	Gewässerverrohrung, -verlegung, -begradigung, -verbau, Uferbefestigung, Eindeichung (gutachterlich mit Begründung)			B	
	A: nicht vorhanden, daher natürliche Gewässerdynamik				
	B: Gewässer in Teilbereichen verbaut, natürliche Gewässerdynamik eingeschränkt, falls Eindeichung: regelmäßige Überflutung durch Qualmwasser				
	Begründung für Bewertung: früher				
	C: Gewässer überwiegend verbaut, dadurch keine natürliche Gewässerdynamik möglich, falls Eindeichung : keine Überflutung durch Qualmwasser				
5.2	Verbiss (Beeinträchtigung der Naturverjüngung, Ausfall von Haupt oder Nebenbaumarten)			A	
	A: Verbiss nicht nachweisbar oder nur sehr gering, < 10% Verbiss				
	B: Verbiss deutlich erkennbar, 10 - 50% aber kein Ausfall von Arten				
	C: erheblicher Verbissdruck: > 50% natürliche Baumarten fehlen verbissbedingt				
5.2	Befahrungsschäden (gutachterlich mit Begründung)			A	
	A: keine Fahrspuren und Gleisbildung erkennbar				
	B: mäßige Beeinträchtigung, z. B. durch wenige, flache Fahrspuren und/oder geringe Gleisbildung in Randbereichen				
	C: starke Beeinträchtigung, z. B. durch viele, tiefere Fahrspuren und/oder Gleisbildung innerhalb des Bestandes				
5.2	Schäden an lebensraumtypischen Standortverhältnissen, Waldvegetation und Struktur (einschließlich Nutzung)			A	
	A: ungestörter Lebensraumtyp				
	Begründung für Bewertung: 0%				
	B: Beeinträchtigung auf <= 50 % der Fläche				
	C: Beeinträchtigung auf > 50 % der Fläche				
5.2	Deckungsanteil nicht heimischer Gehölzarten (%)(Arten und Anteil nennen, Bewertung gutachterlich)			A	
	A: Anteil an der Baumschicht < 5 %, kein Voranbau				
	Begründung für Bewertung: 0%				
	B: Anteil an der Baumschicht 5-10 %				
	C: Anteil an der Baumschicht > 10 % oder Voranbau				



# Erhebungsbogen

**B**

<b>Projekt</b>	FFH-Monitoring	<b>Interne Nr.</b>	56814
		<b>DK5   DK5-GK</b>	7450 7652
<b>Handlungsbedarf</b>	Nein	<b>DK5 - Name</b>	Wohldorf-Ohlstedt
<b>Bearbeitung</b>	BRA	<b>Biotop-Nr.   alt</b>	288 67
<b>Räumliche Abbildung</b>	Fläche	<b>Kartierung</b>	23.05.2011
<b>Anzahl Abschnitte</b>	1	<b>Fläche / Länge [m²/m]</b>	5804,3245
		<b>Breite (lineare Abb.) [m]</b>	

## Zeigerwerte der Pflanzenartenliste (Auswertung)

<b>Standort</b>	<b>Belichtung</b>	halbsonnig bis halbschattig	6,2
<b>Boden</b>	<b>Feuchte</b>	naß	8
	<b>Stickstoff (N)</b>	stickstoffreich	6,9
	<b>Reaktion</b>	neutral	6,7
<b>Vegetation</b>	<b>Mahdverträglichkeit</b>	schnittempfindlich bis mäßig schnittverträglich	4,3
<b>Zeigerwerte</b>	<b>Futterwert</b>	geringwertiges Futter	2,9
	<b>Wechselfeuchteanzeiger</b>		9
	<b>Giftpflanzen</b>		6
	<b>Überschw.anzeiger</b>		14

## Pflanzenartenliste

Gruppe / Pflanzenart	MS	M	W	Vs	St	PA	Ph	Sz	VS	V	G	cf	§	Rote Liste			
														HH	ND	SH	D
<b>Tracheobionta (Gefäßpflanzen)</b>																	
Acer pseudoplatanus (Berg-Ahorn)	7	w	T	-	-												
Acer saccharinum (Silber-Ahorn)	7	w	Ne	-	-												
Aegopodium podagraria (Giersch)	7	w	B	-	-												
Alnus glutinosa (Schwarz-Erle)	7	h	T	-	-												
Alnus incana (Grau-Erle)	7	w	Ne	-	-												
Anemone nemorosa (Busch-Windröschen)	7	w	B	-	-												
Anthriscus sylvestris (Wiesen-Kerbel)	7	w	B	-	-												
Berula erecta (Aufrechte Berle)	7	w	B	-	-												
Calamagrostis canescens (Sumpf-Reitgras)	7	w	T	-	-												
Caltha palustris (Sumpf-Dotterblume)	7	w	W	-	-								3	3	V	V	
Calystegia sepium (Zaun-Winde)	7	w	B	-	-												
Cardamine amara (Bitteres Schaumkraut)	7	w	B	-	-									V		V	
Carex acuta (Schlank-Segge)	7	z	B	-	-											V	
Carex acutiformis (Sumpf-Segge)	7	w	T	-	-												
Carex remota (Winkel-Segge)	7	w	T	-	-												
Carpinus betulus (Hainbuche)	7	w		-	-												
Cirsium arvense (Acker-Kratzdistel)	7	w		-	-												
Cirsium oleraceum (Kohl-Kratzdistel)	7	w	T	-	-												
Crataegus monogyna (Eingrifflicher Weißdorn)	7	w	B	-	-												
Dactylis glomerata (Wiesen-Knäuelgras)	7	w	B	-	-												
Dryopteris filix-mas (Gewöhnlicher Wurmfarne)	7	w		-	-												
Festuca gigantea (Riesen-Schwingel)	7	w	B	-	-												
Ficaria verna (Scharbockskraut)	7	h	B	-	-												
Fraxinus excelsior (Gewöhnliche Esche)	7	w	T	K1	-												
Fraxinus excelsior (Gewöhnliche Esche)	7	z	T	-	-												
Galium aparine (Kletten-Labkraut)	7	z	B	-	-												
Galium palustre (Sumpf-Labkraut)	7	w	B	-	-												
Geum urbanum (Echte Nelkenwurz)	7	w	B	-	-												
Glechoma hederacea (Gundermann)	7	w	B	-	-												
Glyceria maxima (Wasser-Schwaden)	7	h	B	-	-												
Heraclium sphondylium (Wiesen-Bärenklau)	7	w		-	-												
Impatiens noli-tangere (Echtes Springkraut)	7	w	B	-	-										V		
Impatiens parviflora (Kleinblütiges Springkraut)	7	w	B	-	-												
Iris pseudacorus (Gelbe Schwertlilie)	7	z	T	-	-									b			
Juncus effusus (Flatter-Binse)	7	w	B	-	-												
Lysimachia vulgaris (Gewöhnlicher Gilbweiderich)	7	w	B	-	-												

# Erhebungsbogen

**B**

<b>Projekt</b>	FFH-Monitoring	<b>Interne Nr.</b>	56814
		<b>DK5   DK5-GK</b>	7450 7652
<b>Handlungsbedarf</b>	Nein	<b>DK5 - Name</b>	Wohldorf-Ohlstedt
<b>Bearbeitung</b>	BRA	<b>Biotop-Nr.   alt</b>	288 67
<b>Räumliche Abbildung</b>	Fläche	<b>Kartierung</b>	23.05.2011
<b>Anzahl Abschnitte</b>	1	<b>Fläche / Länge [m<sup>2</sup>/m]</b>	5804,3245
		<b>Breite (lineare Abb.) [m]</b>	

Gruppe / Pflanzenart	MS	M	W	Vs	St	PA	Ph	Sz	VS	V	G	cf	§	Rote Liste				
														HH	ND	SH	D	
Lythrum salicaria (Blut-Weiderich)	7	w	B	-	-													
Mentha aquatica (Wasser-Minze)	7	w	B	-	-													
Milium effusum (Wald-Flattergras)	7	w		-	-													
Myosotis scorpioides agg. (Artengruppe Sumpf-vergissmeinnicht)	7	w	B	-	-												V	
Phalaris arundinacea (Rohr-Glanzgras)	7	h	T	-	-													
Phragmites australis (Schilf)	7	z	B	-	-													
Poa trivialis (Gewöhnliches Rispengras)	7	z	B	-	-													
Populus x canadensis (Hybrid-Pappel)	7	w	Ne	-	-													
Quercus robur (Stiel-Eiche)	7	z	T	-	-													
Ranunculus repens (Kriechender Hahnenfuß)	7	w	B	-	-													
Ribes nigrum (Schwarze Johannisbeere)	7	w	T	-	-												V	
Ribes rubrum (Rote Johannisbeere)	7	w	B	-	-													
Rumex sanguineus (Blut-Ampfer)	7	w	T	-	-													
Salix cinerea (Grau-Weide)	7	z	B	-	-													
Salix fragilis (Bruch-Weide)	7	z	T	-	-												D	D
Salix triandra (Mandel-Weide)	7	w	T	-	-													
Salix viminalis (Korb-Weide)	7	z	T	-	-													
Scrophularia nodosa (Knotige Braunwurz)	7	w	B	-	-													
Scutellaria galericulata (Sumpf-Helmkraut)	7	w	T	-	-													
Solanum dulcamara (Bittersüßer Nachtschatten)	7	w	B	-	-													
Stachys palustris (Sumpf-Ziest)	7	w	B	-	-													
Stachys sylvatica (Wald-Ziest)	7	w	B	-	-													
Stellaria nemorum (Wald-Sternmiere)	7	w	T	-	-													
Urtica dioica (Große Brennessel)	7	z	B	-	-													
Valeriana excelsa (Kriechender Baldrian)	7	w	B	-	-													
<b>Anzahl Rote Liste Arten</b>																		
<b>Anzahl Arten</b>																		
<b>60</b>																		

MS: Mengensystem; M: Mengenangabe, W: Bewertung der Art (FFH-Monitoring), Vs: Vegetationsschicht, St: Status, PA: Autor Phänologie; Ph: Phänologie, Sz: Soziabilität, VS: Vitalitätssystem; V: Vitalität, G: Geschlecht, cf: unsichere Bestimmung, §: Schutz nach BNatSchG, HH: Rote Liste Hamburg, Nds: Rote Liste Niedersachsen, SH: Rote Liste Schleswig-Holstein, D: Rote Liste Deutschland