

# Erhebungsbogen

**B**

<b>Projekt</b>	FFH-Monitoring	<b>Interne Nr.</b>	56821
		<b>DK5   DK5-GK</b>	7450 7652
<b>Handlungsbedarf</b>	Nein	<b>DK5 - Name</b>	Wohldorf-Ohlstedt
<b>Bearbeitung</b>	BRA	<b>Biotop-Nr.   alt</b>	286 65
<b>Räumliche Abbildung</b>	Fläche	<b>Kartierung</b>	06.05.2011
<b>Anzahl Abschnitte</b>	1	<b>Fläche / Länge [m<sup>2</sup>/m]</b>	6578,2605
		<b>Breite (lineare Abb.) [m]</b>	

**Gesetzlicher Schutz**     **kein gesetzl. Schutz**     **kein gesetzlich geschütztes Biotop**     **Schutz nur teilweise**     **Nein**

<b>Gesamtbewertung</b>	6	Wertvoll
– <b>Alter</b>	6	Biotop mittleren Alters, 50 bis 100 Jahre
– <b>Belastungsgrad</b>	7	Flächenhaft geringe oder Vorbelastung mit schwachem Einfluß
– <b>Ökolog. Funktion</b>	6	Hohe Bedeutung in einem Biotopkomplex, für den lokalen Biotopverbund oder als Puffer
– <b>Seltenheit</b>	6	Seltener Biotoptyp, ohne seltene oder bedrohte Pflges., ungesättigtes Artenspektrum, reliktsische RL-Arten

## Bestandsbeschreibung

Abschnitt des Buchenwaldes mit nur noch wenigen, alten Buchen-Überhältern, die 60 cm Stammdurchmesser erreichen und in den Randbereichen stehen. Eine etwas ältere, stehende Buche, Stubben von wenigen weiteren Altbäumen, die bereits verrotten sind, wenig Totholz von umgestürzten mittelalten Bäumen im Wald. Darunter eine noch sehr junge Baumschicht aus Rot-Buchen, die Stammdicken von 10 bis 20 cm erreichen und oft relativ dicht stehen, im Westen doch etwas aufgelockerter, dort zu Gruppen aufgelöst. Der Boden unter den Bäumen ist nahezu unbewachsen von Krautarten und ausschließlich von Buchenlaub bedeckt. Insgesamt sehr artenreicher, durch Durchforstung geprägter Bestand.

## Vorkommen an Biotoptypen

1	TF	Typ	HF	F.Anteil
2	BTYP	Biotoptyp		- gesetzl. Grundl.
3	Zusatz	Zusatz zum Biotoptypen		
4	LRT	Lebensraumtyp		
1	1		Ja	100 %
2	WMS	Buchenwald basenarmer Standorte (2000)		
4	9110	Hainsimsen-Buchenwald (Luzulo-Fagetum)		

## Räumliche Lage

<b>Lagebeschreibung</b>	Westlich Waldfriedhof		
<b>Nachbarnutzung/en</b>	Wald, Auwald, Ammersbek		
<b>Rechtswert (X)</b>	575978	<b>Hochwert (Y)</b>	5951645
<b>Bezirk</b>	Wandsbek	<b>Naturraum</b>	Obere Alsterniederung (702.01)
<b>Stadtteil (OT-Nr.)</b>	Wohldorf-Ohlstedt (523)	<b>Gemarkung</b>	Wohldorf (535)
<b>Digitaler Grünplan</b>	<input type="checkbox"/> <b>Hafengesamtgebiet</b>	<input type="checkbox"/> <b>Ramsargebiet</b>	<input type="checkbox"/> <b>EG-Vogelschutzgeb.</b> <input checked="" type="checkbox"/> <b>x</b>
<b>Ausgleichsflächen</b>	<input type="checkbox"/> <b>Biosphärenreservat</b>	<input type="checkbox"/> <b>Nationalpark</b>	<input type="checkbox"/>
<b>NSG / ND / LSG</b>	NSG Wohldorfer Wald [ HH-508 / Anteil: 100% ]		
<b>FFH-GEBIET</b>	Wohldorfer Wald [ DE 2226-302 / Anteil: 100% ]		
<b>Wasserschutzgebiet</b>			

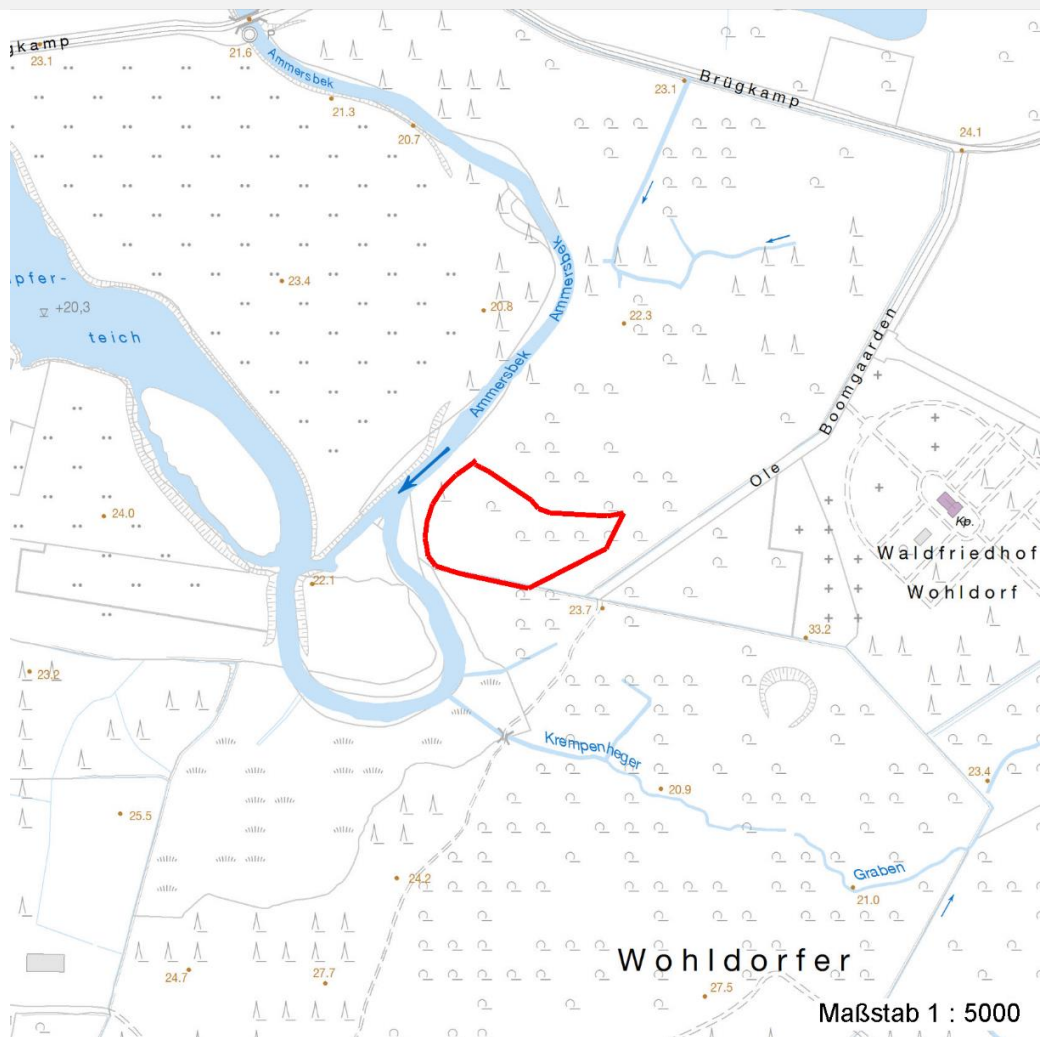
# Erhebungsbogen

**B**

<b>Projekt</b>	FFH-Monitoring	<b>Interne Nr.</b>	56821
		<b>DK5   DK5-GK</b>	7450      7652
		<b>DK5 - Name</b>	Wohldorf-Ohlstedt
<b>Handlungsbedarf</b>	Nein	<b>Biotop-Nr.   alt</b>	286      65
<b>Bearbeitung</b>	BRA	<b>Kartierung</b>	06.05.2011
<b>Räumliche Abbildung</b>	Fläche	<b>Fläche / Länge [m<sup>2</sup>/m]</b>	6578,2605
<b>Anzahl Abschnitte</b>	1	<b>Breite (lineare Abb.) [m]</b>	

## Räumliche Lage

### Karte



## Weitere Erhebungsbögen

Interne Nr.	Interne Nr. Zuordnung	DK5	Biotop-Nr.	Kartierung	Zuordnung	DK5 (GK)	Biotop-Nr. (alt)
56821	70829	7450	411	14.05.2004	=	7652	1007
56821	61636	7650	20	18.09.2003	<	7652	30

Zuordnung: N = nachfolgende Kartierung, K = weitere Kartierungen (zeitlich vorher oder nachher)

## Foto

Interne Nr.	Index	Dateiname	Aufnahmerichtung
15846	0	7450_286_060511_1.JPG	
15847	0	7450_286_060511_2.JPG	
15848	0	7450_286_060511_3.JPG	

# Erhebungsbogen

**B**

<b>Projekt</b>	FFH-Monitoring	<b>Interne Nr.</b>	56821
		<b>DK5   DK5-GK</b>	7450 7652
<b>Handlungsbedarf</b>	Nein	<b>DK5 - Name</b>	Wohldorf-Ohlstedt
<b>Bearbeitung</b>	BRA	<b>Biotop-Nr.   alt</b>	286 65
<b>Räumliche Abbildung</b>	Fläche	<b>Kartierung</b>	06.05.2011
<b>Anzahl Abschnitte</b>	1	<b>Fläche / Länge [m<sup>2</sup>/m]</b>	6578,2605
		<b>Breite (lineare Abb.) [m]</b>	

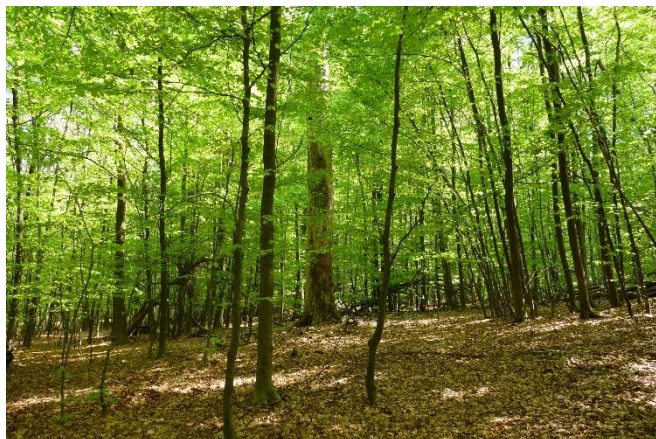
## Weitere Angaben

Merkmal	Wert
<b>Auswertung</b>	
Gefährdung / Einflüsse	Fehlende Krautschicht, forstliche Eingriffe.
Wertgesichtspunkte	Erhaltene Altbäume, etwas Totholz, als Lebensraum für Tiere in Teilen geeignet, günstige Entwicklungsmöglichkeiten für einen naturnahen Buchenwald.
zoologisch bedeutsame Strukturen	Totholz (wenige Exemplare)
Bedeutung für Tiergruppe	Holzbewohnende Insekten
	Waldvögel
Maßnahmen	Forstliche Nutzungen vollständig einstellen.

## Foto

**Fotodatei** 7450\_286\_060511\_1.JPG

**Bildbeschreibung**  
**Aufnahmerichtung**



**Fotodatei** 7450\_286\_060511\_2.JPG

**Bildbeschreibung**  
**Aufnahmerichtung**



## Foto

**Fotodatei** 7450\_286\_060511\_3.JPG

**Bildbeschreibung**  
**Aufnahmerichtung**



**Fotodatei**  
**Bildbeschreibung**  
**Aufnahmerichtung**

# Erhebungsbogen

**B**

<b>Projekt</b>	FFH-Monitoring	<b>Interne Nr.</b>	56821
		<b>DK5   DK5-GK</b>	7450 7652
<b>Handlungsbedarf</b>	Nein	<b>DK5 - Name</b>	Wohldorf-Ohlstedt
<b>Bearbeitung</b>	BRA	<b>Biotop-Nr.   alt</b>	286 65
<b>Räumliche Abbildung</b>	Fläche	<b>Kartierung</b>	06.05.2011
<b>Anzahl Abschnitte</b>	1	<b>Fläche / Länge [m<sup>2</sup>/m]</b>	6578,2605
		<b>Breite (lineare Abb.) [m]</b>	

## Teilflächenbeschreibung

<b>Teilflächentyp</b>		<b>Teilflächen-Nr.</b>	1
<b>Biototyp</b>	Buchenwald basenarmer Standorte (2000)	<b>Biototyp</b>	WMS
<b>- Zusatz</b>		<b>- gesetzl. Grundl.</b>	
<b>FFH-LRT</b>	Hainsimsen-Buchenwald (Luzulo-Fagetum)	<b>FFH-LRT</b>	9110
<b>Beschreibung</b>		<b>Entw.potential LRT</b>	
		<b>Hauptfläche</b>	Ja
		<b>Flächenanteil</b>	100 %
		<b>FFH-Unters.Fläche</b>	Nein
		<b>Saatgutfläche</b>	Nein

## Weitere Angaben

Merkmal	Wert
<b>Boden</b>	
Humosität	h3 - (mittel) humos
Feuchte	5 - frisch und mäßig frisch
Reaktion	4 - mäßig sauer bis sauer
Stickstoffgehalt	5 - mäßig stickstoffarm
<b>Standort, Relief</b>	
Neigung - Gelände	N1 - sehr schwach geneigt (2-3,5 %)
Belichtung	5 - halbschattig
<b>Veg. - Struktur</b>	
Altersstruktur	z - zwei Altersklassen (Pflanzung mit Überhaltern)
Waldentwicklungsphasen (FFH 2009)	2: 13¿35 cm (BHD) - geringes Baumholz 90 %
	4: 49¿70 cm (BHD) - starkes Baumholz 10 %
<b>Veg. - Zeigerwerte</b>	
Mahdverträglichkeit	3 - schnittempfindlich (nur Herbstschnitt vertragend)
Futterwert	2 - sehr geringwertiges Futter
Anz. Giftpflanzen	0
Anz. Wechselfeuchtezeiger	0
Anz. Überschwemmungsz.	0
<b>Veg. - Soziologie</b>	
BfN Schlüssel	48.0.04 - Fagetalia sylvaticae (Edellaub-Mischwälder und verwandte Ges.)

## FFH-Bewertungen (HH)

Lebensraumtyp / Parameter	Wertstufe A	Wertstufe B	Wertstufe C	Wert / Begründung	Z
<b>9110 (HH) Hainsimsen-Buchenwald (Luzulo-Fagetum)</b>					C
<b>Habitatstrukturen</b>					
Entwicklungsphasen; Anzahl auf der Fläche; n=7	günstig > 3 in enger Verzahnung	mittel 2 bis 3	ungünstig 1		B
Auftreten der älteren Phasen; Rp: Reifephase, ssBh: sehr starkes Baumholz, sBh: starkes Baumholz	Rp	Rp, sBh oder ssBh	keine ältere Phasen		B
Altbäume; Altbäume sind älter 150 Jahre: BHD > 80 cm (40cm im Auwald)	günstig	mittel	ungünstig		C

# Erhebungsbogen

**B**

<b>Projekt</b>	FFH-Monitoring	<b>Interne Nr.</b>	56821
		<b>DK5   DK5-GK</b>	7450 7652
		<b>DK5 - Name</b>	Wohldorf-Ohlstedt
<b>Handlungsbedarf</b>	Nein	<b>Biotop-Nr.   alt</b>	286 65
<b>Bearbeitung</b>	BRA	<b>Kartierung</b>	06.05.2011
<b>Räumliche Abbildung</b>	Fläche	<b>Fläche / Länge [m²/m]</b>	6578,2605
<b>Anzahl Abschnitte</b>	1	<b>Breite (lineare Abb.) [m]</b>	

## FFH-Bewertungen (HH)

Lebensraumtyp / Parameter	Wertstufe A	Wertstufe B	Wertstufe C	Wert / Begründung	Z
Anzahl / ha; Buche, Eiche, Eschen ab 80 cm Stammdurchmesser in Brusthöhe, andere Baumarten ab 40 cm	> 5	1-5	keine		C
Stehendes und liegendes Totholz; Anz. / ha; ab 5 m Länge / Buche, Eiche, Eschen ab 80 cm Stammdurchmesser in Brusthöhe, andere Baumarten ab 40 cm	günstig > 3, l. u. s.	mittel 1-3, l. o. s.	ungünstig kein Totholz		A A
<b>Beeinträchtigungen</b>					<b>A</b>
Störungen des Standortes;	günstig	mittel	ungünstig		A
Fahrspuren;	keine	nur Teilfl.	flächig		A
Entwässerung;	keine	gering	deutlich		A
Abstand zu Emittenten;	groß	gering	kein		A
sonstige Nährstoffeinträge;	keine	erkennbar	stark		A
Anreicherung von Nährstoffen in der Fläche					
Untypische Vegetationsaspekte;	günstig	mittel	ungünstig		A
untypische Baumarten; Deckung %	< 5%	5-10%	11-30%		A
Verdichtungszeiger; Deckung %	< 5%	> 5% Teilf.	> 5% fläch.		A
Nitrophyten; Deckung %	< 5%	> 5% Teilf.	> 5% fläch.		A
Neophyten / Gartenpflanzen; Deckung %	< 5%	> 5% Teilf.	> 5% fläch.		A
Lichtzeiger; Deckung %	< 5%	> 5% Teilf.	> 5% fläch.		A
untyp. Arten (ohne Bäume); Deckung %	< 10%	10-25%	> 25%		A
Verbiss, Schäle; Einfluss auf die Verjüngung des Bestandes	keine	verj.hemmen d	verj.gefährde nd		A
Nutzungen;	günstig	mittel	ungünstig		A
Tritt / Zerschneidung;	keine	gering	stark		A
Müllablagerungen;	keine	gering	stark		A
hörbarer, dauerh. Lärm;	kein	deutl.	stark		A
<b>Arteninventar</b>					<b>C</b>

## FFH-Bewertungen (BFN)

		Wert	AZ	Z
<b>1</b>	<b>Lebensraumtyp</b>			
<b>3</b>	<b>Arteninventar</b> , Gesamtbewertung, 1..n - Parameter mit Kriterien A/B/C			
<b>4</b>	<b>Habitatstruktur</b> , Gesamtbewertung, 1..n - Parameter mit Kriterien A/B/C			
<b>5</b>	<b>Beeinträchtigungen</b> , Gesamtbewertung, 1..n - Parameter mit Kriterien A/B/C			
	Zustandsbewertung: AZ – Vorgabewert , Z – von AZ abweichend festgelegte Zustandsbewertung			
<b>1</b>	<b>9110 (BFN) Hainsimsen-Buchenwald (Luzulo-Fagetum)</b>		C	
<b>3</b>	<b>Arteninventar</b>		C	
3.2	Deckungsanteil der lebensraumtypischen Gehölzarten in Baum- und Strauchschicht(en)			
	A: >= 90 %			
	B: >= 80 %			
	C: >= 70 %		C	
<b>4</b>	<b>Habitatstrukturen</b>		C	

<b>Projekt</b>	FFH-Monitoring	<b>Interne Nr.</b>	56821
		<b>DK5   DK5-GK</b>	7450 7652
		<b>DK5 - Name</b>	Wohldorf-Ohlstedt
<b>Handlungsbedarf</b>	Nein	<b>Biotop-Nr.   alt</b>	286 65
<b>Bearbeitung</b>	BRA	<b>Kartierung</b>	06.05.2011
<b>Räumliche Abbildung</b>	Fläche	<b>Fläche / Länge [m²/m]</b>	6578,2605
<b>Anzahl Abschnitte</b>	1	<b>Breite (lineare Abb.) [m]</b>	

## FFH-Bewertungen (BFN)

1	Lebensraumtyp			
3	Arteninventar, Gesamtbewertung, 1..n - Parameter mit Kriterien A/B/C			
4	Habitatstruktur, Gesamtbewertung, 1..n - Parameter mit Kriterien A/B/C			
5	Beeinträchtigungen, Gesamtbewertung, 1..n - Parameter mit Kriterien A/B/C			
Zustandsbewertung: AZ – Vorgabewert , Z – von AZ abweichend festgelegte Zustandsbewertung		Wert	AZ	Z
4.2	Waldentwicklungsphasen / Raumstruktur (Flächenanteil (%) jeder vorhandenen Phase nennen) A: >= 3 Waldentwicklungsphasen, dabei Auftreten der Phasen 4 und 5 auf einem Flächenanteil von >= 40 % B: >= 2 Waldentwicklungsphasen, dabei Auftreten der Phasen 4 und 5 auf einem Flächenanteil von >= 20 % Begründung für Bewertung: 2 C: sofern nicht A oder B zutrifft		B	
4.2	Habitatbäume A: >= 6 Stück / ha B: >= 3 Stück / ha C: < 3 Stück / ha Begründung für Bewertung: 1		C	
4.2	Totholz A: > 3 Stk./ha, liegendes und stehendes Totholz Begründung für Bewertung: 5 B: > 1 Stk./ha, liegendes oder stehendes Totholz C: >= 1 Stk./ha, liegendes oder stehendes Totholz		A	
5	<b>Beeinträchtigungen</b>		A	
5.2	Befahrungsschäden (gutachterlich mit Begründung) A: keine Fahrspuren und Gleisbildung außerhalb von Feinerschließungslinien und Gleisbildung auf den Rückelinien höchstens gering B: wenige Fahrspuren und Gleisbildung außerhalb von Feinerschließungslinien und/oder mäßige Gleisbildung auf den Rückelinien C: erhebliche Fahrspuren und Gleisbildung außerhalb von Feinerschließungslinien oder starke Gleisbildung auf den Rückelinien		A	
5.2	Schäden an lebensraumtypischen Standortverhältnissen, Waldvegetation und Struktur (einschließlich Nutzung) A: keine oder nur kleinflächige Beeinträchtigung (< 10 % Flächenanteil) B: Beeinträchtigung auf 10 - 50 % der Fläche C: Beeinträchtigung auf > 50 % der Fläche		A	
5.2	Deckungsanteil nicht heimischer Gehölzarten (%) in der Baumschicht (Arten und Anteil nennen, Bewertung gutachterlich) A: < 5 %, kein Voranbau B: 5-10 % C: > 10 % oder Voranbau		A	
5.2	Deckung Störzeiger (%) (Krautschicht; Artenliste erstellen, Gesamtdeckung nennen) A: < 5 % B: 5 - 25 % C: > 25 %		A	
5.2	Verbiss (Beeinträchtigung der Naturverjüngung, Ausfall von Haupt oder Nebenbaumarten) A: Verbiss nicht nachweisbar oder nur sehr gering, < 10% Verbiss B: Verbiss deutlich erkennbar, 10 - 50% aber kein Ausfall von Arten C: erheblicher Verbissdruck: > 50% natürliche Baumarten fehlen verbissbedingt		A	

# Erhebungsbogen

**B**

<b>Projekt</b>	FFH-Monitoring	<b>Interne Nr.</b>	56821
		<b>DK5   DK5-GK</b>	7450 7652
<b>Handlungsbedarf</b>	Nein	<b>DK5 - Name</b>	Wohldorf-Ohlstedt
<b>Bearbeitung</b>	BRA	<b>Biotop-Nr.   alt</b>	286 65
<b>Räumliche Abbildung</b>	Fläche	<b>Kartierung</b>	06.05.2011
<b>Anzahl Abschnitte</b>	1	<b>Fläche / Länge [m<sup>2</sup>/m]</b>	6578,2605
		<b>Breite (lineare Abb.) [m]</b>	

## Zeigerwerte der Pflanzenartenliste (Auswertung)

<b>Standort</b>	<b>Belichtung</b>	schattig	3,2
<b>Boden</b>	<b>Feuchte</b>	frisch und mäßig frisch	5,1
	<b>Stickstoff (N)</b>	mäßig stickstoffarm	4,5
	<b>Reaktion</b>	sauer	3
<b>Vegetation</b>	<b>Mahdverträglichkeit</b>	schnittempfindlich (nur Herbstschnitt vertragend)	3
<b>Zeigerwerte</b>	<b>Futterwert</b>	sehr geringwertiges Futter	1,5
	<b>Wechselfeuchteanzeiger</b>		0
	<b>Giftpflanzen</b>		0
	<b>Überschw.anzeiger</b>		0

## Pflanzenartenliste

Gruppe / Pflanzenart	MS	M	W	Vs	St	PA	Ph	Sz	VS	V	G	cf	§	Rote Liste			
														HH	ND	SH	D
<b>Tracheobionta (Gefäßpflanzen)</b>																	
Acer pseudoplatanus (Berg-Ahorn)	7	w		-	-												
Deschampsia flexuosa (Draht-Schmieele)	7	w		-	-												
Equisetum sylvaticum (Wald-Schachtelhalm)	7	w		-	-									2			
Fagus sylvatica (Rotbuche)	7	d		-	-												
Lonicera periclymenum (Wald-Geißblatt)	7	w		-	-												
Sorbus aucuparia (Eberesche)	7	w		-	-												
<b>Bryophyta (Moose)</b>																	
Leucobryum glaucum (Echtes Weißmoos)	7	w		-	-									3			
<b>Anzahl Rote Liste Arten</b>														<b>2</b>			
<b>Anzahl Arten</b>														<b>7</b>			

MS: Mengensystem; M: Mengenangabe, W: Bewertung der Art (FFH-Monitoring), Vs: Vegetationsschicht, St: Status, PA: Autor Phänologie; Ph: Phänologie, Sz: Soziabilität, VS: Vitalitätssystem; V: Vitalität, G: Geschlecht, cf: unsichere Bestimmung, §: Schutz nach BNatSchG, HH: Rote Liste Hamburg, Nds: Rote Liste Niedersachsen, SH: Rote Liste Schleswig-Holstein, D: Rote Liste Deutschland