

Erhebungsbogen

B

Projekt	FFH-Monitoring	Interne Nr.	56716
		DK5 DK5-GK	7450 7652
Handlungsbedarf	Nein	DK5 - Name	Wohldorf-Ohlstedt
Bearbeitung	BRA	Biotop-Nr. alt	283 53
Räumliche Abbildung	Fläche	Kartierung	23.05.2011
Anzahl Abschnitte	1	Fläche / Länge [m²/m]	10283,6669
		Breite (lineare Abb.) [m]	

Gesetzlicher Schutz	§ 30 (2) 1.1 Natürliche oder naturnahe Fließgewässer	Schutz nur teilweise	Nein
----------------------------	--	-----------------------------	------

Gesamtbewertung	8	Hochgradig wertvoll
– Alter	8	Biotop hohen Alters, 200 bis 500 Jahre
– Belastungsgrad	7	Flächenhaft geringe oder Vorbelastung mit schwachem Einfluß
– Ökolog. Funktion	9	Herausragender Bestandteil eines wertvollen Biotopkomplexes oder für den regionalen Biotopverbund.
– Seltenheit	8	Sehr seltener Biotoptyp, hohe Anteile seltener oder bedrohter Pflges., gesättigtes Artenspektrum, RL-Arten

Bestandsbeschreibung

Sehr naturnaher Abschnitt der Ammersbek zwischen zwei Stauteichen. Der Bach zweigt sich hier teilweise in mehrere Arme auf und hat innerhalb der Talniederung, die hier um 1 bis 2 m in das benachbarte Gelände eingetieft ist, breite Verlandungsbereiche mit Bildung von Auwäldern und Röhrichten. Insgesamt ist das Bachbett recht naturnah strukturiert, auch mit Ablagerungen von Tot- und Altholz. Der Bach fließt in diesem Bereich nur zeitweilig turbulent, wenn höhere Niederschläge zu einem erhöhten Durchfluss führen. Im Sommer hat der Abschnitt zeitweilig Stillwassercharakter. Das Bett ist örtlich sandig, oft aber schlammig, das Wasser ist um 0,5 m bis 1 m tief und deutlich getrübt. Teilabschnitte sind besonnt und z. T. von Stillwasserarten wie Teichrosen und Sumpf-Calla bewachsen, teils haben sich Polster aus fädigen Grünalgen entwickelt. Kleinräumig sind auch flutenden Pflanzenbestände aus einer Wassersternart und Bachröhrichte aus Bachbungen-Ehrenpreis, Flutendem Schwaden und Rohrglanzgras vorhanden.

Der Biotop wurde neu als LRT 3260 aufgenommen, da zumindest kleinere Teile flutender Pflanzenbestände, v.a. eine Wassersternart und Teile der Bachröhrichte, vorhanden sind. Zu dem ist der Abschnitt aktuell sehr ungestört, sehr naturnah und durch das gegenwärtige Erlen- und Eschensterben, besser belichtet als zuvor, so dass sich Wasserpflanzenbestände ausbilden können. Die Naturnähe v.a. des Abflussverhaltens ist durch die beiden Satuseen ober- und unterhalb begrenzt. Die Vegetation hat entsprechend weitgehend Stillgewässercharakter, der Bach fließt aber auch regelmäßig bei größerem Wasserangebot.

Vorkommen an Biotoptypen

1	TF	Typ	HF	F.Anteil
2	BTYP	Biotoptyp		- gesetzl. Grundl.
3	Zusatz	Zusatz zum Biotoptypen		
4	LRT	Lebensraumtyp		
1	1		Ja	100 %
2	FBR	Bach, weitgehend naturnah (2000)		
4	3260	Flüsse der planaren bis montanen Stufe mit Vegetation des Ranunculion fluitantis und des Callitriche-Batrachion		

Räumliche Lage

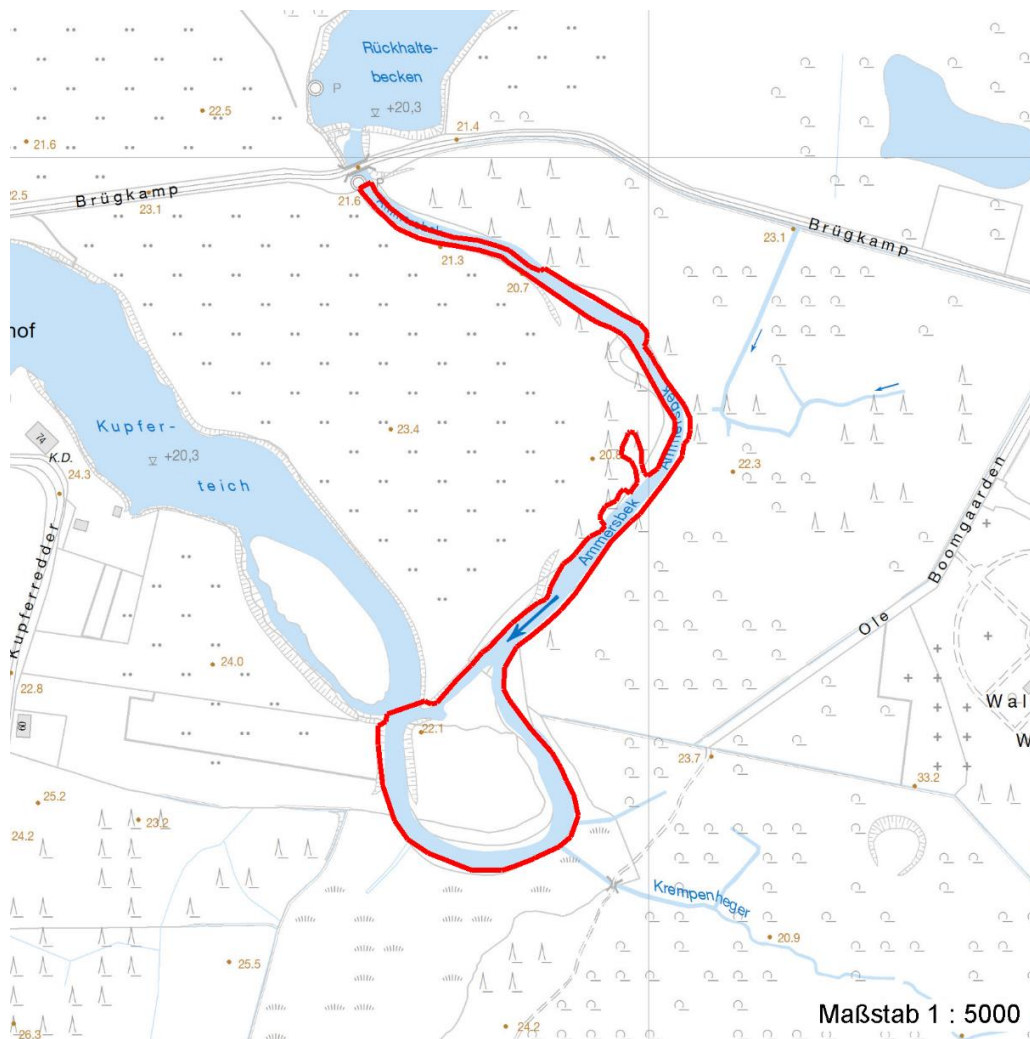
Lagebeschreibung	Ammersbek			
Nachbarnutzung/en	Auwald			
Rechtswert (X)	575920	Hochwert (Y)	5951708	
Bezirk	Wandsbek	Naturraum	Obere Alsterniederung (702.01)	
Stadtteil (OT-Nr.)	Wohldorf-Ohlstedt (523)	Gemarkung	Wohldorf (535)	
Digitaler Grünplan	<input type="checkbox"/> Hafengesamtgebiet	<input type="checkbox"/> Ramsargebiet	<input type="checkbox"/> EG-Vogelschutzgeb.	<input checked="" type="checkbox"/> x
Ausgleichsflächen	<input type="checkbox"/> Biosphärenreservat	<input type="checkbox"/> Nationalpark		
NSG / ND / LSG	NSG Duvenstedter Brook [HH-501 / Anteil: < 1%], NSG Wohldorfer Wald [HH-508 / Anteil: 100%]			

Projekt	FFH-Monitoring	Interne Nr.	56716
		DK5 DK5-GK	7450 7652
		DK5 - Name	Wohldorf-Ohlstedt
Handlungsbedarf	Nein	Biotop-Nr. alt	283 53
Bearbeitung	BRA	Kartierung	23.05.2011
Räumliche Abbildung	Fläche	Fläche / Länge [m²/m]	10283,6669
Anzahl Abschnitte	1	Breite (lineare Abb.) [m]	

Räumliche Lage

FFH-GEBIET Duvenstedter Brook [DE 2226-303 / Anteil: < 1%], Wohldorfer Wald [DE 2226-302 / Anteil: 100%]

Wasserschutzgebiet Karte



Weitere Erhebungsbögen

Interne Nr.	Interne Nr. Zuordnung	DK5	Biotop-Nr.	Kartierung	Zuordnung	DK5 (GK)	Biotop-Nr. (alt)
56716	56756	7450	283	22.09.2003	K	7652	53
56716	119424	7450	434	01.09.2017	N		

Zuordnung: N = nachfolgende Kartierung, K = weitere Kartierungen (zeitlich vorher oder nachher)

Foto

Interne Nr.	Index	Dateiname	Aufnahmerichtung
20818	0	7450_283_230511_1.JPG	
20819	0	7450_283_230511_2.JPG	
20820	0	7450_283_230511_3.JPG	
20821	0	7450_283_230511_4.JPG	

Erhebungsbogen

B

Projekt	FFH-Monitoring	Interne Nr.	56716
		DK5 DK5-GK	7450 7652
Handlungsbedarf	Nein	DK5 - Name	Wohldorf-Ohlstedt
Bearbeitung	BRA	Biotop-Nr. alt	283 53
Räumliche Abbildung	Fläche	Kartierung	23.05.2011
Anzahl Abschnitte	1	Fläche / Länge [m²/m]	10283,6669
		Breite (lineare Abb.) [m]	

Foto

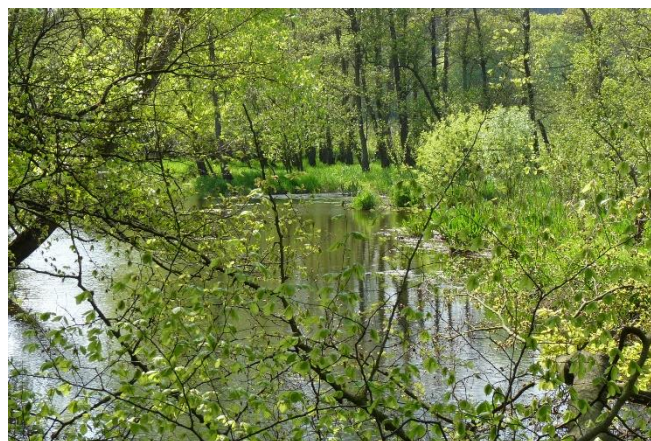
Interne Nr.	Index	Dateiname	Aufnahmerichtung
20822	0	7450_283_230511_5.JPG	
20823	0	7450_283_230511_6.JPG	
20824	0	7450_283_230511_7.JPG	
20825	0	7450_283_230511_8.JPG	
20826	0	7450_283_230511_9.JPG	
20827	0	7450_283_230511_10.JPG	
20828	0	7450_283_230511_11.JPG	
20829	0	7450_283_230511_12.JPG	

Weitere Angaben

Merkmal	Wert
Auswertung	
Gefährdung / Einflüsse	Potentiell gefährdet durch wechselnde Wasserstände der Ammersbek und belastetes Oberflächenwasser.
Wertgesichtspunkte	Sehr naturnaher Biotopkomplex aus Bach mit Erlen-Eschen-Auwäldern, sehr oberflächennaher Wasserstand, vermutlich Vorkommen weiterer seltener Pflanzenarten, vermutlich große Bedeutung auch für Wasservögel und Fische,
zoologisch bedeutsame Strukturen	Kleingewässer
Bedeutung für Tiergruppe	Wassergebundene Insekten Fische Wasservögel
Maßnahmen	Landwirtschaftliche Nutzung auf der Westseite möglichst weit vom Bachtal zurücknehmen, hohe Wasserstände sichern, überhaupt keine Gewässerunterhaltung mehr betreiben, Abschnitt vollständig der natürlichen Entwicklung überlassen.

Foto

Fotodatei	7450_283_230511_1.JPG	Fotodatei	7450_283_230511_2.JPG
Bildbeschreibung		Bildbeschreibung	
Aufnahmerichtung		Aufnahmerichtung	



Erhebungsbogen

B

Projekt	FFH-Monitoring	Interne Nr.	56716
		DK5 DK5-GK	7450 7652
Handlungsbedarf	Nein	DK5 - Name	Wohldorf-Ohlstedt
Bearbeitung	BRA	Biotop-Nr. alt	283 53
Räumliche Abbildung	Fläche	Kartierung	23.05.2011
Anzahl Abschnitte	1	Fläche / Länge [m²/m]	10283,6669
		Breite (lineare Abb.) [m]	

Foto

Fotodatei 7450_283_230511_3.JPG

Bildbeschreibung
Aufnahmerichtung



Fotodatei 7450_283_230511_4.JPG

Bildbeschreibung
Aufnahmerichtung



Teilflächenbeschreibung

Teilflächentyp		Teilflächen-Nr.	1
Biototyp	Bach, weitgehend naturnah (2000)	Biototyp	FBR
- Zusatz		- gesetzl. Grundl.	
FFH-LRT	Flüsse der planaren bis montanen Stufe mit Vegetation des Ranunculion fluitantis und des Callitriche-Batrachion	FFH-LRT	3260
Beschreibung		Entw.potential LRT	
		Hauptfläche	Ja
		Flächenanteil	100 %
		FFH-Unters.Fläche	Nein
		Saatgutfläche	Nein

Projekt	FFH-Monitoring	Interne Nr.	56716
		DK5 DK5-GK	7450 7652
Handlungsbedarf	Nein	DK5 - Name	Wohldorf-Ohlstedt
Bearbeitung	BRA	Biotop-Nr. alt	283 53
Räumliche Abbildung	Fläche	Kartierung	23.05.2011
Anzahl Abschnitte	1	Fläche / Länge [m²/m]	10283,6669
		Breite (lineare Abb.) [m]	

Weitere Angaben

Merkmal	Wert
Boden	
Feuchte	11 - flaches Gewässer
Reaktion	7 - neutral
Stickstoffgehalt	6 - mäßig stickstoffarm bis stickstoffreich
Gewässer	
Böschungshöhe	0.50 m
Gewässertiefe	1.00 m
Wasserführung	w - wechselnde Wasserstände
Strömung	r - ruhig fließend
Trübung	m - mittlere Trübung
Verockerung	w - wenig
Substrat	s - Sand 30 % sc - Schlamm (Feinsubstrat organisch) 70 %
Standort, Relief	
Böschungsneigung	sehr flach - < 1:3
Belichtung	7 - halbsonnig
Veg. - Deckg./Ant.	
naturnahe Uferveg.	100 %
Schwimmb.veg.	5 %
submerse Veg.	3 %
Veg. - Zeigerwerte	
Anz. Wechselfeuchtezeiger	10
Anz. Überschwemmungsz.	13
Veg. - Soziologie	
BfN Schlüssel	19.1.01 - Convolvuletalia (Schleierges. und Halbschatten-Krautsäume) 24.0.01.01 - Ranunculion fluitantis (Fluthahnenfuß-Fließwasserrasen) 27.0.01.04 - Sparganio-Glycerion fluitantis (Bachröhrichte) 30.0.01.03 - Filipendulion (Mädesüß-Uferfluren) 48.0.04.01 - Alno-Ulmion (Erlen und Edellaub-Auenwälder)

FFH-Bewertungen (HH)

Lebensraumtyp / Parameter	Wertstufe A	Wertstufe B	Wertstufe C	Wert / Begründung	Z
3260 (HH) Flüsse der planaren bis montanen Stufe mit Vegetation des Ranunculion fluitantis und des Callitricho-Batrachion					C
Habitatstrukturen					C
Gewässerstrukturgüte;	günstig	mittel	ungünstig		A
Güteklasse;	1-2	3	4		A
Naturnahe Ufervegetation;	günstig	mittel	ungünstig		A
Anteil der Fließstrecke;	> 90 %	> 50 %	< 50 %	100%	A
Biologische Durchgängigkeit;	günstig	mittel	ungünstig		C
Einschränkungen;	keine	gering	stark		C
Beeinträchtigungen					B
Störungen des Standortes;	günstig	mittel	ungünstig		B
Biologische Güteklasse;	I-II	II	II-III		B
diffuse Nährstoffeinträge;	keine	gering	deutlich		B
Einträge über belastete Zuleitungen;	keine	gering	deutlich		B

Erhebungsbogen

B

Projekt	FFH-Monitoring	Interne Nr.	56716
		DK5 DK5-GK	7450 7652
		DK5 - Name	Wohldorf-Ohlstedt
Handlungsbedarf	Nein	Biotop-Nr. alt	283 53
Bearbeitung	BRA	Kartierung	23.05.2011
Räumliche Abbildung	Fläche	Fläche / Länge [m²/m]	10283,6669
Anzahl Abschnitte	1	Breite (lineare Abb.) [m]	

FFH-Bewertungen (HH)

Lebensraumtyp / Parameter	Wertstufe A	Wertstufe B	Wertstufe C	Wert / Begründung	Z
Anzeichen von Gewässerunterhaltung in jüngerer Zeit;	keine	gering	deutlich		A
Beseitigung naturnaher Totholzanteile; Nutzungen;	keine	gering	deutlich		A
Tritt / Zerschneidung;	günstig	mittel	ungünstig		B
Kanuverkehr;	keine	gering	stark		B
Müllablagerungen;	gering	mäßig	stark		A
	keine	gering	stark		A
Arteninventar					C

FFH-Bewertungen (BFN)

1	Lebensraumtyp			
3	Arteninventar, Gesamtbewertung, 1..n - Parameter mit Kriterien A/B/C			
4	Habitatstruktur, Gesamtbewertung, 1..n - Parameter mit Kriterien A/B/C			
5	Beeinträchtigungen, Gesamtbewertung, 1..n - Parameter mit Kriterien A/B/C			
	Zustandsbewertung: AZ – Vorgabewert , Z – von AZ abweichend festgelegte Zustandsbewertung	Wert	AZ	Z
1	3260 (BFN) Flüsse der planaren bis montanen Stufe mit Vegetation des Ranunculon fluitantis und des Callitricho-Batrachion		C	
3	Arteninventar Übereinstimmung mit dem Referenzzustand des typischen Arteninventars von Flora, Fischfauna und Makrozoobenthos und der Bewertung nach WRRL (Bewertung gutachterlich mit Begründung: Arten und Referenzzustand nennen) A: Arteninventar entspricht weitgehend dem Referenzzustand und der ökologischen Zustandsklasse "sehr gut" nach WRRL B: Arteninventar weicht geringfügig vom Referenzzustand ab und entspricht der ökologischen Zustandsklasse "gut" nach WRRL C: Arteninventar weicht mäßig vom Referenzzustand ab und entspricht der ökologischen Zustandsklasse "mäßig" nach WRRL		C	
4	Habitatstrukturen		A	
4.2	Gewässerstrukturgüte (Falls die relevanten Abschnitte in der GSGK unterschiedlichen Klassen zugeordnet sind, wird das gewichtete Mittel gebildet.) A: Gewässerstrukturgüteklasse 1-2 (nach dem Vor-Ort-Verfahren) B: Gewässerstrukturgüteklasse 3 (nach dem Vor-Ort-Verfahren) C: Gewässerstrukturgüteklasse 4 (nach dem Vor-Ort-Verfahren)		A	
5	Beeinträchtigungen		C	
5.2	Biologische Gewässergüteklasse A: oligosaprob /oligo- bis beta-mesosaprob, im Potamal auch beta-mesosaprob B: beta-mesosaprob C: beta-mesosaprob bis alpha-mesosaprob		B	
5.2	Deckungsanteil von Störzeigern an der Vegetation (%) (Arten nennen, Anteil in % angeben) A: < 5 % Begründung für Bewertung: 0% B: 5 - 10 % C: > 10 % Zusatzwerte: Deckungsanteil von Störzeigern an der Vegetation (%): 0		A	
5.2	Störungen durch Freizeitnutzung (gutachterlich mit Begründung) A: unerheblich B: mäßig (z. B. durch gelegentliche Bootsfahrten, einzelne Angler)		A	

Projekt	FFH-Monitoring	Interne Nr.	56716
		DK5 DK5-GK	7450 7652
		DK5 - Name	Wohldorf-Ohlstedt
Handlungsbedarf	Nein	Biotop-Nr. alt	283 53
Bearbeitung	BRA	Kartierung	23.05.2011
Räumliche Abbildung	Fläche	Fläche / Länge [m²/m]	10283,6669
Anzahl Abschnitte	1	Breite (lineare Abb.) [m]	

FFH-Bewertungen (BFN)

1	Lebensraumtyp			
3	Arteninventar, Gesamtbewertung, 1..n - Parameter mit Kriterien A/B/C			
4	Habitatstruktur, Gesamtbewertung, 1..n - Parameter mit Kriterien A/B/C			
5	Beeinträchtigungen, Gesamtbewertung, 1..n - Parameter mit Kriterien A/B/C			
Zustandsbewertung: AZ – Vorgabewert , Z – von AZ abweichend festgelegte Zustandsbewertung		Wert	AZ	Z
5.2	C: starke Störungen (z. B. durch intensiven Wassersport, zahlreiche Angler) Schadstoffeinflüsse wie chemische, hormonelle Belastungen (falls erkennbar oder ermittelbar, gutachterlich mit Begründung) A: keine oder geringe Belastung B: mäßige Belastung, z. B. Chlorid im Jahresdurchschnitt < 100 mg/l C: starke Belastung, z. B. Chlorid im Jahresdurchschnitt > 100 mg/l		A	
5.2	Verdrängung durch nicht lebensraumtypische Organismen (falls ermittelbar, gutachterlich mit Begründung) A: keine B: Biozönose wenig bis mäßig verändert C: Wasservegetation oder -fauna von invasiven Arten überformt		A	
5.2	Veränderung des Laufs (gutachterlich mit Begründung) A: keine B: leicht begradigt C: stärker begradigt		A	
5.2	Uferausbau (%-Anteil) A: Ufer weitgehend naturnah (Anteil naturferner Strukturen < 10 %) Begründung für Bewertung: 0% B: mäßiger Anteil naturferner Strukturelemente (10-25 % der Uferlinie) C: große Anteile der Uferlinie durch Ausbau überformt (> 25 %) Zusatzwerte: Anteil naturferner Strukturen: 0		A	
5.2	Veränderung der Sohlstruktur (gutachterlich mit Begründung) A: keine B: geringe bis mäßige Veränderungen durch Ausbau, Grundräumung oder Eintrag von Feinsedimenten C: starke Veränderungen durch Ausbau, Grundräumung oder Eintrag von Feinsedimenten		A	
5.2	Veränderung des Abflussverhaltens (gutachterlich mit Begründung) A: keine B: geringe bis mäßige Veränderung (z. B. durch Eindeichung) C: starke Veränderung (z. B. durch Talsperren oder Ableitung von Nutzwasser) Begründung für Bewertung: Stauteiche		C	
5.2	Maßnahmen der Gewässerunterhaltung wie z. B. Uferpflegemaßnahmen (gutachterlich mit Begründung) A: keine B: extensiv bzw. schutzzielkonform reglementiert C: intensiv		A	
5.2	Querbauwerke A: keine störenden Querbauwerke B: für wandernde Fischarten überwindbare Querbauwerke Begründung für Bewertung: Stauteiche C: für Fische nicht durchlässige Querbauwerke		B	

Projekt	FFH-Monitoring	Interne Nr.	56716
		DK5 DK5-GK	7450 7652
Handlungsbedarf	Nein	DK5 - Name	Wohldorf-Ohlstedt
Bearbeitung	BRA	Biotop-Nr. alt	283 53
Räumliche Abbildung	Fläche	Kartierung	23.05.2011
Anzahl Abschnitte	1	Fläche / Länge [m²/m]	10283,6669
		Breite (lineare Abb.) [m]	

Zeigerwerte der Pflanzenartenliste (Auswertung)

Standort	Belichtung	halbsonnig	6,9
Boden	Feuchte	naß	8,4
	Stickstoff (N)	mäßig stickstoffarm bis stickstoffreich	6,2
	Reaktion	neutral	6,5
Vegetation	Mahdverträglichkeit	schnittempfindlich bis mäßig schnittverträglich	4,3
Zeigerwerte	Futterwert	sehr geringwertiges Futter	1,9
	Wechselfeuchteanzeiger		10
	Giftpflanzen		4
	Überschw.anzeiger		13

Pflanzenartenliste

Gruppe / Pflanzenart	MS	M	W	Vs	St	PA	Ph	Sz	VS	V	G	cf	§	Rote Liste					
														HH	ND	SH	D		
Tracheobionta (Gefäßpflanzen)																			
<i>Alnus glutinosa</i> (Schwarz-Erle)	7	w		-															
<i>Anthriscus sylvestris</i> (Wiesen-Kerbel)	7	w		-	-														
<i>Berula erecta</i> (Aufrechte Berle)	7	w		-	-														
<i>Calamagrostis canescens</i> (Sumpf-Reitgras)	7	w		-	-														
<i>Calla palustris</i> (Sumpf-Calla)	7	w		-	-								b	V	3	3	V		
<i>Callitriche palustris</i> agg. (Artengruppe Sumpf-Wasserstern)	7	z		-												3			
<i>Caltha palustris</i> (Sumpf-Dotterblume)	7	w		-	-											3	3	V	V
<i>Calystegia sepium</i> (Zaun-Winde)	7	w		-	-														
<i>Carex acuta</i> (Schlank-Segge)	7	w		-	-														V
<i>Carex acutiformis</i> (Sumpf-Segge)	7	w		-	-														
<i>Carex remota</i> (Winkel-Segge)	7	w		-	-														
<i>Cirsium oleraceum</i> (Kohl-Kratzdistel)	7	w		-	-														
<i>Dactylis glomerata</i> (Wiesen-Knäuelgras)	7	w		-	-														
<i>Deschampsia cespitosa</i> (Rasen-Schmiele)	7	w		-															
<i>Ficaria verna</i> (Scharbockskraut)	7	w		-	-														
<i>Fraxinus excelsior</i> (Gewöhnliche Esche)	7	w		-															
<i>Galium palustre</i> (Sumpf-Labkraut)	7	w		-	-														
<i>Glechoma hederacea</i> (Gundermann)	7	w		-	-														
<i>Glyceria fluitans</i> (Flutender Schwaden)	7	w		-															
<i>Glyceria maxima</i> (Wasser-Schwaden)	7	z		-	-														
<i>Iris pseudacorus</i> (Gelbe Schwertlilie)	7	z		-	-														b
<i>Juncus effusus</i> (Flutter-Binse)	7	z		-	-														
<i>Lysimachia vulgaris</i> (Gewöhnlicher Gilbweiderich)	7	w		-	-														
<i>Lythrum salicaria</i> (Blut-Weiderich)	7	w		-	-														
<i>Mentha aquatica</i> (Wasser-Minze)	7	w		-	-														
<i>Myosotis scorpioides</i> agg. (Artengruppe Sumpf-vergissmeinnicht)	7	w		-	-														V
<i>Nasturtium officinale</i> (Echte Brunnenkresse)	7	w		-															
<i>Phalaris arundinacea</i> (Rohr-Glanzgras)	7	z		B	-														
<i>Phragmites australis</i> (Schilf)	7	z		-	-														
<i>Poa trivialis</i> (Gewöhnliches Rispengras)	7	w		-															
<i>Ranunculus repens</i> (Kriechender Hahnenfuß)	7	z		-															
<i>Ribes rubrum</i> (Rote Johannisbeere)	7	w		-															
<i>Rumex hydrolapathum</i> (Fluss-Ampfer)	7	w		-	-														
<i>Salix cinerea</i> (Grau-Weide)	7	z		-	-														

Erhebungsbogen

B

Projekt	FFH-Monitoring	Interne Nr.	56716
		DK5 DK5-GK	7450 7652
Handlungsbedarf	Nein	DK5 - Name	Wohldorf-Ohlstedt
Bearbeitung	BRA	Biotop-Nr. alt	283 53
Räumliche Abbildung	Fläche	Kartierung	23.05.2011
Anzahl Abschnitte	1	Fläche / Länge [m²/m]	10283,6669
		Breite (lineare Abb.) [m]	

Gruppe / Pflanzenart	MS	M	W	Vs	St	PA	Ph	Sz	VS	V	G	cf	§	Rote Liste					
														HH	ND	SH	D		
Salix fragilis (Bruch-Weide)	7	w		-	-										D		D		
Salix triandra (Mandel-Weide)	7	z		-															
Salix viminalis (Korb-Weide)	7	z		-															
Scrophularia nodosa (Knotige Braunwurz)	7	w		-	-														
Scutellaria galericulata (Sumpf-Helmkraut)	7	w		-	-														
Solanum dulcamara (Bittersüßer Nachtschatten)	7	w		-	-														
Stachys palustris (Sumpf-Ziest)	7	w		-	-														
Typha latifolia (Breitblättriger Rohrkolben)	7	z		-															
Urtica dioica (Große Brennnessel)	7	w		-	-														
Valeriana excelsa (Kriechender Baldrian)	7	w		-	-														
Veronica beccabunga (Bachbungen-Ehrenpreis)	7	w	T	-															
Anzahl Rote Liste Arten														3	3	5	2		
Anzahl Arten										45									

MS: Mengensystem; M: Mengenangabe, W: Bewertung der Art (FFH-Monitoring), Vs: Vegetationsschicht, St: Status, PA: Autor Phänologie; Ph: Phänologie, Sz: Soziabilität, VS: Vitalitätssystem; V: Vitalität, G: Geschlecht, cf: unsichere Bestimmung, §: Schutz nach BNatSchG, HH: Rote Liste Hamburg, Nds: Rote Liste Niedersachsen, SH: Rote Liste Schleswig-Holstein, D: Rote Liste Deutschland