

Erhebungsbogen

B

Projekt	Biotopkartierung Hamburg	Interne Nr.	56691
		DK5 DK5-GK	7450 7452
Handlungsbedarf	Nein	DK5 - Name	Wohldorf-Ohlstedt
Bearbeitung	BRA	Biotop-Nr. alt	23 23
Räumliche Abbildung	Fläche	Kartierung	22.09.2003
Anzahl Abschnitte	1	Fläche / Länge [m²/m]	11055,2011
		Breite (lineare Abb.) [m]	

Gesetzlicher Schutz	§ 30 (2) 2.4 Großseggenrieder	Schutz nur teilweise	Ja
----------------------------	-------------------------------	-----------------------------	----

Gesamtbewertung	6 Wertvoll
– Alter	5 Biotop mittleren Alters, 20 bis 50 Jahre
– Belastungsgrad	6 Flächenhaft geringe oder örtlich stärkere oder Vorbelastung mit deutlichem Einfluß
– Ökolog. Funktion	6 Hohe Bedeutung in einem Biotopkomplex, für den lokalen Biotopverbund oder als Puffer
– Seltenheit	5 Seltener Biotoptyp, floristisch stark verarmt, ohne seltener Pflges. od. verbr. artenreicher Biotoptyp

Bestandsbeschreibung

Leichte geländemulde, von einem verlandenden Grabensystem durchzogen, seit einigen Jahren eingestaut und vernässt. Ein ehemaligen Baumbestand ist in Form zahlreichen Totholzes erhalten. Ausgehend von den Gräben haben sich flächenhafte Bestände mäßig nährstoffversorgter Flutschwadens-, Binsen- und Seggenfluren ausgebreitet. In den schwächer durchnässten Randbereichen entwickelt sich junger, spontaner Gehölzaufwuchs aus Faulbaum und Birken, vereinzelt auftretende wüchsige Torfmoospolster und Pfeifengrasvorkommen zeigen einen relativ nährstoffarmen, leicht sauren Standort an.

Vorkommen an Biotoptypen

1	TF	Typ	HF	F.Anteil
2	BTYP	Biotoptyp		- gesetzl. Grundl.
3	Zusatz	Zusatz zum Biotoptypen		
4	LRT	Lebensraumtyp		
1	1		Ja	70 %
2	NAA	Seggen- und Binsenrieder basen- und nährstoffarmer Standorte (2000)		
4	kein LRT	kein Lebensraumtyp nach FFH-Richtlinie		
1	2			30 %
2	AKF	Halbruderale Gras- und Staudenflur feuchter Standorte (2000)		
1	3			0 %
2	FG	Graben mit Stillgewässercharakter (2000)		

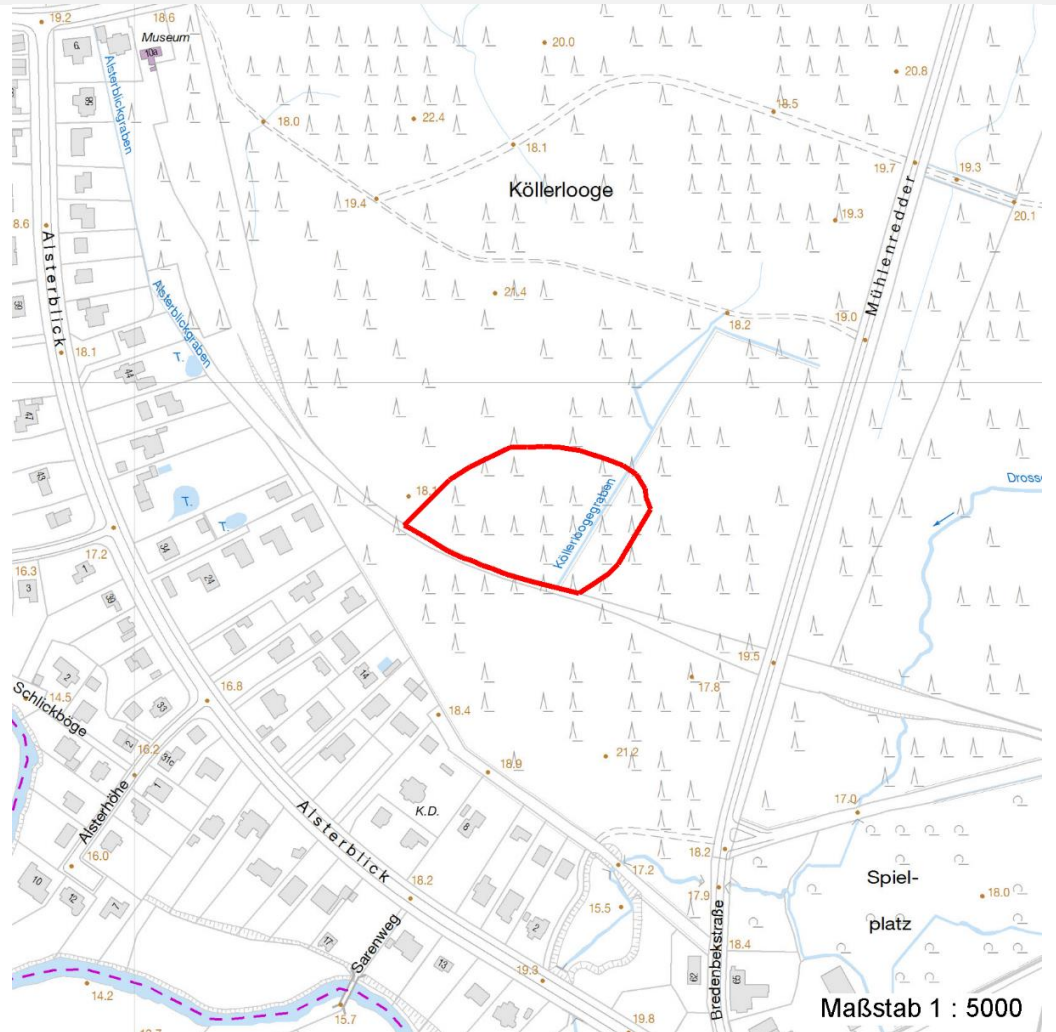
Räumliche Lage

Lagebeschreibung	W Mühlenredder		
Nachbarnutzung/en	Forst		
Rechtswert (X)	574275	Hochwert (Y)	5950910
Bezirk	Wandsbek	Naturraum	Stapelfelder Jungmoränengebiet (702.00)
Stadtteil (OT-Nr.)	Wohldorf-Ohlstedt (523)	Gemarkung	Wohldorf (535)
Digitaler Grünplan	<input type="checkbox"/> Hafengesamtgebiet	<input type="checkbox"/> Ramsargebiet	<input type="checkbox"/> EG-Vogelschutzgeb. <input checked="" type="checkbox"/>
Ausgleichsflächen NSG / ND / LSG	<input type="checkbox"/> Biosphärenreservat	<input type="checkbox"/> Nationalpark	<input type="checkbox"/>
FFH-GEBIET	NSG Wohldorfer Wald [HH-508 / Anteil: 100%]		
Wasserschutzgebiet	Wohldorfer Wald [DE 2226-302 / Anteil: 100%]		

Projekt	Biotopkartierung Hamburg	Interne Nr.	56691
		DK5 DK5-GK	7450 7452
		DK5 - Name	Wohldorf-Ohlstedt
Handlungsbedarf	Nein	Biotop-Nr. alt	23 23
Bearbeitung	BRA	Kartierung	22.09.2003
Räumliche Abbildung	Fläche	Fläche / Länge [m²/m]	11055,2011
Anzahl Abschnitte	1	Breite (lineare Abb.) [m]	

Räumliche Lage

Karte



Weitere Erhebungsbögen

Interne Nr.	Interne Nr. Zuordnung	DK5	Biotop-Nr.	Kartierung	Zuordnung	DK5 (GK)	Biotop-Nr. (alt)
56691	56620	7450	23	15.08.1995	K	7452	23
56691	56644	7450	23	17.10.2011	K	7452	23

Zuordnung: N = nachfolgende Kartierung, K = weitere Kartierungen (zeitlich vorher oder nachher)

Weitere Angaben

Merkmal	Wert
Auswertung	
Gefährdung / Einflüsse	Forstliche Nutzung, Einbringen von Nutzhölzern in einen potentiell schutzwürdigen Feuchtbiotop
Wertgesichtspunkte	Gut entwickelbarer Feuchtstandort, potentiell geschützt nach § 28 HmbNatSchG, mäßig artenreich
zoologisch bedeutsame Strukturen	Spontane Vegetation jeder Form

Erhebungsbogen

B

Projekt	Biotopkartierung Hamburg		Interne Nr.	56691	
			DK5 DK5-GK	7450	7452
Handlungsbedarf	Nein		DK5 - Name	Wohldorf-Ohlstedt	
Bearbeitung	BRA	Kopie	Nein	Biotop-Nr. alt	23 23
Räumliche Abbildung	Fläche		Kartierung	22.09.2003	
Anzahl Abschnitte	1		Fläche / Länge [m²/m]	11055,2011	
			Breite (lineare Abb.) [m]		

Weitere Angaben

Merkmal	Wert
Bedeutung für Tiergruppe	Insekten, allgemein
Maßnahmen	Der Sukzession überlassen, keine weitere forstliche Nutzung, weiter vernässen

Teilflächenbeschreibung

Teilflächentyp		Teilflächen-Nr.	1
Biotoptyp	Seggen- und Binsenrieder basen- und nährstoffarmer Standorte (2000)	Biotoptyp	NAA
- Zusatz		- gesetzl. Grundl.	
FFH-LRT	kein Lebensraumtyp nach FFH-Richtlinie	FFH-LRT	kein LRT
Beschreibung		Entw.potential LRT	
		Hauptfläche	Ja
		Flächenanteil	70 %
		FFH-Unters.Fläche	Nein
		Saatgutfläche	Nein

Weitere Angaben

Merkmal	Wert
Boden	
Feuchte	8 - naß
Stickstoffgehalt	5 - mäßig stickstoffarm
Standort, Relief	
Belichtung	7 - halbsonnig
Veg. - Soziologie	
BfN Schlüssel	21.0.01.01 - Agropyro(Elymo)-Rumicion (Flut- und Feuchtpionierassen) 44.0.01.01 - Salicion cinereae (Grauweidengebüsch)

Zeigerwerte der Pflanzenartenliste (Auswertung)

Standort	Belichtung	halbsonnig	6,5
Boden	Feuchte	naß	7,8
	Stickstoff (N)	mäßig stickstoffarm	4,6
	Reaktion	mäßig sauer bis sauer	4,1
Vegetation	Mahdverträglichkeit	schnittempfindlich bis mäßig schnittverträglich	3,7
Zeigerwerte	Futterwert	sehr geringwertiges Futter	2
	Wechselfeuchteanzeiger		4
	Giftpflanzen		0
	Überschw.anzeiger		4

Pflanzenartenliste

Gruppe / Pflanzenart	MS	M	W	Vs	St	PA	Ph	Sz	VS	V	G	cf	Rote Liste						
													§	HH	ND	SH	D		
Tracheobionta (Gefäßpflanzen)																			
Alopecurus geniculatus (Knick-Fuchsschwanz)	7	z		-															
Athyrium filix-femina (Gewöhnlicher Frauenfarn)	7	w		-															

Erhebungsbogen

B

Projekt	Biotopkartierung Hamburg	Interne Nr.	56691
		DK5 DK5-GK	7450 7452
		DK5 - Name	Wohldorf-Ohlstedt
Handlungsbedarf	Nein	Biotop-Nr. alt	23 23
Bearbeitung	BRA	Kartierung	22.09.2003
Räumliche Abbildung	Fläche	Fläche / Länge [m²/m]	11055,2011
Anzahl Abschnitte	1	Breite (lineare Abb.) [m]	

Pflanzenartenliste

Gruppe / Pflanzenart	MS	M	W	Vs	St	PA	Ph	Sz	VS	V	G	cf	Rote Liste					
													§	HH	ND	SH	D	
Betula pendula (Hänge-Birke)	7	w		-														
Betula pubescens pubescens (Moor-Birke)	7	z		-														
Carex acutiformis (Sumpf-Segge)	7	z		-														
Carex canescens (Graue Segge)	7	w		-											3		V	
Deschampsia flexuosa (Draht-Schmiele)	7	w		-														
Dryopteris filix-mas (Gewöhnlicher Wurmfarne)	7	w		-														
Fagus sylvatica (Rotbuche)	7	w		-														
Frangula alnus (Faulbaum)	7	z		-														
Galium palustre (Sumpf-Labkraut)	7	w		-														
Glyceria fluitans (Flutender Schwaden)	7	z		-														
Juncus effusus (Flatter-Binse)	7	h		-														
Lonicera periclymenum (Wald-Geißblatt)	7	z		-														
Lycopus europaeus (Gewöhnlicher Wolfstrapp)	7	w		-														
Lysimachia vulgaris (Gewöhnlicher Gilbweiderich)	7	z		-														
Molinia caerulea (Blaues Pfeifengras)	7	w		-														
Picea abies (Gemeine Fichte)	7	h		-														
Quercus robur (Stiel-Eiche)	7	w		-														
Salix cinerea (Grau-Weide)	7	z		-														
Sorbus aucuparia (Eberesche)	7	z		-														
Bryophyta (Moose)																		
Sphagnum spec. (Torfmoos)	7	w		-														
Anzahl Rote Liste Arten													1	1				
Anzahl Arten															22			

MS: Mengensystem; M: Mengenangabe, W: Bewertung der Art (FFH-Monitoring), Vs: Vegetationsschicht, St: Status, PA: Autor Phänologie; Ph: Phänologie, Sz: Soziabilität, VS: Vitalitätssystem; V: Vitalität, G: Geschlecht, cf: unsichere Bestimmung, §: Schutz nach BNatSchG, HH: Rote Liste Hamburg, ND: Rote Liste Niedersachsen, SH: Rote Liste Schleswig-Holstein, D: Rote Liste Deutschland

Teilflächenbeschreibung

Teilflächentyp		Teilflächen-Nr.	2
Biototyp	Halbruderale Gras- und Staudenflur feuchter Standorte (2000)	Biototyp	AKF
- Zusatz		- gesetzl. Grundl.	
FFH-LRT		FFH-LRT	
Beschreibung		Entw.potential LRT	
		Hauptfläche	
		Flächenanteil	30 %
		FFH-Unters.Fläche	Nein
		Saatgutfläche	Nein

Erhebungsbogen

B

Projekt	Biotopkartierung Hamburg	Interne Nr.	56691
		DK5 DK5-GK	7450 7452
Handlungsbedarf	Nein	DK5 - Name	Wohldorf-Ohlstedt
Bearbeitung	BRA	Biotop-Nr. alt	23 23
Räumliche Abbildung	Fläche	Kartierung	22.09.2003
Anzahl Abschnitte	1	Fläche / Länge [m²/m]	11055,2011
		Breite (lineare Abb.) [m]	

Teilflächenbeschreibung

Teilflächentyp		Teilflächen-Nr.	3
Biotoptyp	Graben mit Stillgewässercharakter (2000)	Biotoptyp	FG
- Zusatz		- gesetzl. Grundl.	
FFH-LRT		FFH-LRT	
Beschreibung		Entw.potential LRT	
		Hauptfläche	
		Flächenanteil	0 %
		FFH-Unters.Fläche	Nein
		Saatgutfläche	Nein