

# Erhebungsbogen

**B**

|                            |                          |              |   |                   |      |
|----------------------------|--------------------------|--------------|---|-------------------|------|
| <b>Projekt</b>             | Biotopkartierung Hamburg |              | <b>Interne Nr.</b>                      | 56644             |      |
|                            |                          |              | <b>DK5   DK5-GK</b>                     | <b>7450</b>       | 7452 |
| <b>Handlungsbedarf</b>     | Nein                     |              | <b>DK5 - Name</b>                       | Wohldorf-Ohlstedt |      |
| <b>Bearbeitung</b>         | BRA                      | <b>Kopie</b> | <b>Biotop-Nr.   alt</b>                 | <b>23</b>         | 23   |
| <b>Räumliche Abbildung</b> | Fläche                   |              | <b>Kartierung</b>                       | 17.10.2011        |      |
| <b>Anzahl Abschnitte</b>   | 1                        |              | <b>Fläche / Länge [m<sup>2</sup>/m]</b> | 14186,0317        |      |
|                            |                          |              | <b>Breite (lineare Abb.) [m]</b>        |                   |      |

|                            |                            |                             |             |
|----------------------------|----------------------------|-----------------------------|-------------|
| <b>Gesetzlicher Schutz</b> | <b>§ 30 (2) 2.2 Sümpfe</b> | <b>Schutz nur teilweise</b> | <b>Nein</b> |
|----------------------------|----------------------------|-----------------------------|-------------|

|                           |   |   |
|---------------------------|---|---|
| <b>Gesamtbewertung</b>    | 7 | Besonders wertvoll  |
| – <b>Alter</b>            | 7 | Biotop hohen Alters, 100 bis 200 Jahre  |
| – <b>Belastungsgrad</b>   | 5 | Flächenhaft mittlere oder örtlich starke Belastung  |
| – <b>Ökolog. Funktion</b> | 7 | Sehr hohe Bedeutung in einem Biotopkomplex, für den lokalen Biotopverbund oder als Puffer           |
| – <b>Seltenheit</b>       | 7 | Seltener Biotoptyp, mit seltenen oder bedrohten Pflges., gesättigtes Artenspektrum, einige RL-Arten |

## Bestandsbeschreibung

Geschlossene Hohlform innerhalb des Waldes, ursprünglich vermutlich mit echter Moorbildung, jedoch mit angelegten Gräben, die die Fläche tief entwässert haben, heute nur noch oberflächlich entwässernd wirken, da die Gräben nicht instandgehalten werden. Teilweise sind diese aber rund 50 cm in das Gelände eingeschnitten. Entlang der Gräben sind leicht aufgehöhte Wälle mit eher mesophiler Vegetation entwickelt. Im übrigen liegt die gesamte Fläche niedrig, bei starken Regenfällen ist sie vermutlich wasserüberstaut. Mit Ausnahme einzelner älterer Stiel-Eichen im Gebiet und einzelner Fichten, die vermutlich auf eine frühere forstliche Nutzung zurückgehen, gibt es keine größeren Altbäume. In den letzten Jahren hat eine starke Verbuschung mit Birken eingesetzt. Ältere Birken sind demgegenüber im Verlaufe der Zeit abgestorben. Im Zentrum der Fläche ist ein größerer Pionierwald aus Moor-Birke vorhanden. Im Umfeld dominiert Krautvegetation mit hohen Anteilen verschiedener Seggenarten, Pfeifengras und Flatterbinse, als Untergras höhere Anteile von Hundsstraußgras und Torfmoospolstern, die den anmoorigen Charakter der Flächen zeigen.

## Vorkommen an Biotoptypen

| 1 | TF       | Typ   | HF | F.Anteil           |
|---|----------|---|----|--------------------|
| 2 | BTYP     | Biotoptyp   |    | - gesetzl. Grundl. |
| 3 | Zusatz   | Zusatz zum Biotoptypen  |    |                    |
| 4 | LRT      | Lebensraumtyp   |    |                    |
| 1 | 1        |   | Ja | 60 %               |
| 2 | NAA      | Seggen- und Binsenrieder basen- und nährstoffarmer Standorte (2000) |    |                    |
| 4 | kein LRT | kein Lebensraumtyp nach FFH-Richtlinie                              |    |                    |
| 1 | 2        |   |    | 40 %               |
| 2 | WBY      | Entwässerter, degenerierter Birken-Bruch- bzw. -Moorwald (2000)     |    |                    |

## Räumliche Lage

|   |  |                           |                          |   |
|---|--|---------------------------|--------------------------|---|
| <b>Lagebeschreibung</b>                 | Westlich Mühlenredder                          |                           |                          |   |
| <b>Nachbarnutzung/en</b>                | Wald, teils Nadelwald                          |                           |                          |   |
| <b>Rechtswert (X)</b>                   | 574306   |                           | <b>Hochwert (Y)</b>      | 5950930                                 |
| <b>Bezirk</b>                           | Wandsbek                                       |                           | <b>Naturraum</b>         | Stapelfelder Jungmoränengebiet (702.00) |
| <b>Stadtteil (OT-Nr.)</b>               | Wohldorf-Ohlstedt (523)                        |                           | <b>Gemarkung</b>         | Wohldorf (535)                          |
| <b>Digitaler Grünplan</b>               | <input type="checkbox"/>                       | <b>Hafengesamtgebiet</b>  | <input type="checkbox"/> | <b>Ramsargebiet</b>                     |
| <b>Ausgleichsflächen NSG / ND / LSG</b> | <input type="checkbox"/>                       | <b>Biosphärenreservat</b> | <input type="checkbox"/> | <b>Nationalpark</b>                     |
| <b>FFH-GEBIET</b>                       | NSG Wohldorfer Wald [ HH-508 / Anteil: 100% ]  |                           |                          |   |
| <b>Wasserschutzgebiet</b>               | Wohldorfer Wald [ DE 2226-302 / Anteil: 100% ] |                           |                          |   |
|   |  |                           | <input type="checkbox"/> | <b>EG-Vogelschutzgeb.</b>               |
|   |  |                           |                          | <input checked="" type="checkbox"/>     |

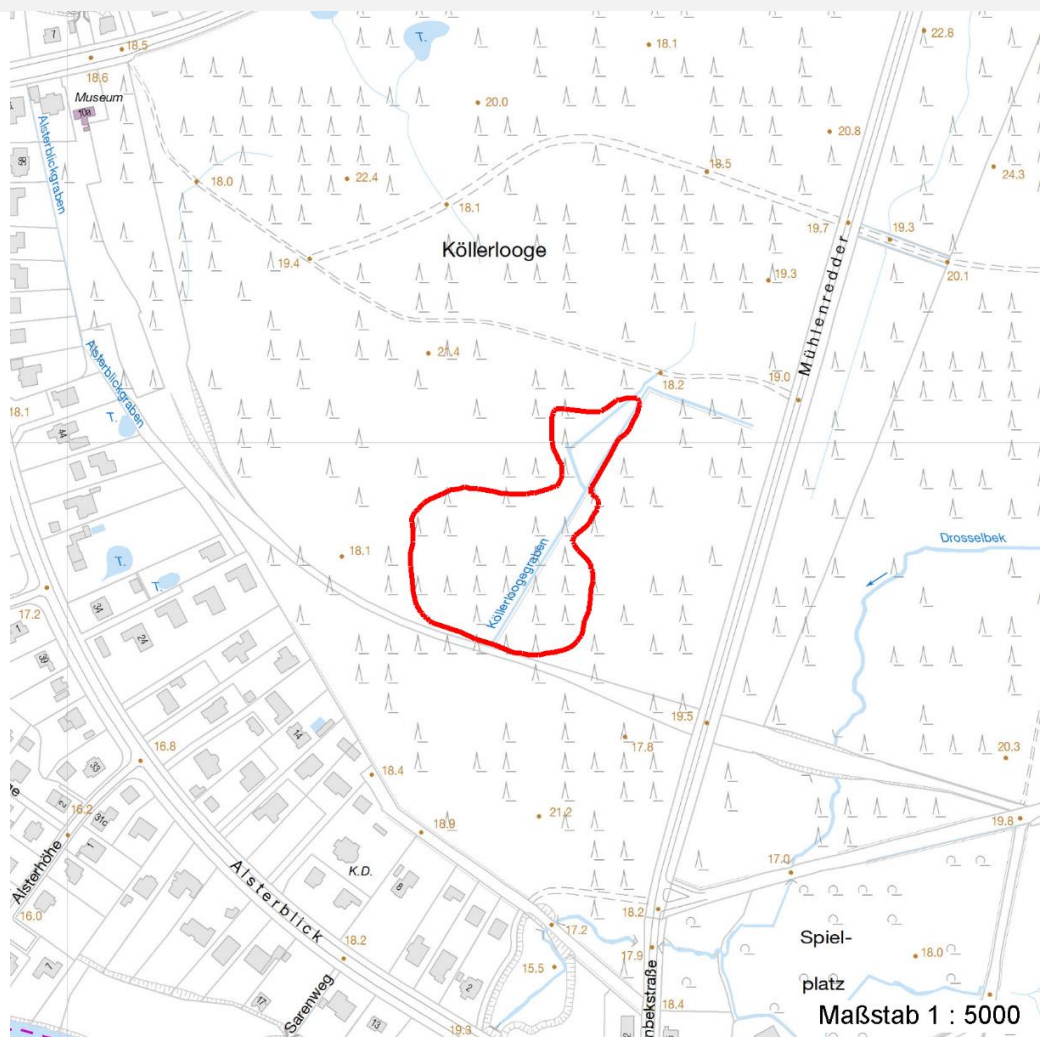
# Erhebungsbogen

**B**

|                            |                          |   |                   |
|----------------------------|--------------------------|---|-------------------|
| <b>Projekt</b>             | Biotopkartierung Hamburg | <b>Interne Nr.</b>                      | 56644             |
|                            |                          | <b>DK5   DK5-GK</b>                     | 7450 7452         |
|                            |                          | <b>DK5 - Name</b>                       | Wohldorf-Ohlstedt |
| <b>Handlungsbedarf</b>     | Nein                     | <b>Biotop-Nr.   alt</b>                 | 23 23             |
| <b>Bearbeitung</b>         | BRA                      | <b>Kartierung</b>                       | 17.10.2011        |
| <b>Räumliche Abbildung</b> | Fläche                   | <b>Fläche / Länge [m<sup>2</sup>/m]</b> | 14186,0317        |
| <b>Anzahl Abschnitte</b>   | 1                        | <b>Breite (lineare Abb.) [m]</b>        |                   |

## Räumliche Lage

### Karte



## Weitere Erhebungsbögen

| Interne Nr. | Interne Nr. Zuordnung | DK5  | Biotop-Nr. | Kartierung | Zuordnung | DK5 (GK) | Biotop-Nr. (alt) |
|-------------|-----------------------|------|------------|------------|-----------|----------|------------------|
| 56644       | 56620                 | 7450 | 23         | 15.08.1995 | K         | 7452     | 23               |
| 56644       | 56691                 | 7450 | 23         | 22.09.2003 | K         | 7452     | 23               |

Zuordnung: N = nachfolgende Kartierung, K = weitere Kartierungen (zeitlich vorher oder nachher)

## Foto

| Interne Nr. | Index | Dateiname            | Aufnahmerichtung |
|-------------|-------|----------------------|------------------|
| 12151       | 0     | 7450_23_171011_1.JPG |                  |
| 12152       | 0     | 7450_23_171011_2.JPG |                  |
| 12153       | 0     | 7450_23_171011_3.JPG |                  |
| 12154       | 0     | 7450_23_171011_4.JPG |                  |
| 12155       | 0     | 7450_23_171011_5.JPG |                  |

# Erhebungsbogen

**B**

|                            |                          |   |                   |
|----------------------------|--------------------------|---|-------------------|
| <b>Projekt</b>             | Biotopkartierung Hamburg | <b>Interne Nr.</b>                      | 56644             |
|                            |                          | <b>DK5   DK5-GK</b>                     | <b>7450</b> 7452  |
| <b>Handlungsbedarf</b>     | Nein                     | <b>DK5 - Name</b>                       | Wohldorf-Ohlstedt |
| <b>Bearbeitung</b>         | BRA                      | <b>Biotop-Nr.   alt</b>                 | <b>23</b> 23      |
| <b>Räumliche Abbildung</b> | Fläche                   | <b>Kartierung</b>                       | 17.10.2011        |
| <b>Anzahl Abschnitte</b>   | 1                        | <b>Fläche / Länge [m<sup>2</sup>/m]</b> | 14186,0317        |
|                            |                          | <b>Breite (lineare Abb.) [m]</b>        |                   |

## Weitere Angaben

| Merkmal                | Wert   |
|------------------------|--|
| <b>Auswertung</b>      |  |
| Gefährdung / Einflüsse | Für die Entwicklung einer Hochmoorfläche vermutlich zeitweilig zu trocken, mit deutlich schwankenden Wasserständen.  |
| Wertgesichtspunkte     | Entwicklungsmöglichkeiten für Übergangs- und Hochmoore.  |
| Maßnahmen              | Das Grabensystem vollständig verschließen, so dass die Fläche vernässt und Wasser sich im Gebiet rückstaut. Anschließend der Sukzession überlassen. Eventuell noch einige Altbäume entnehmen, eventuell auch einmal entkusseln, um die Verdunstungsrate zu vermindern und die Entwicklung von Moorbiotopen zu befördern. |

## Foto

|                         |                      |                         |                      |
|-------------------------|----------------------|-------------------------|----------------------|
| <b>Fotodatei</b>        | 7450_23_171011_1.JPG | <b>Fotodatei</b>        | 7450_23_171011_2.JPG |
| <b>Bildbeschreibung</b> |                      | <b>Bildbeschreibung</b> |                      |
| <b>Aufnahmerichtung</b> |                      | <b>Aufnahmerichtung</b> |                      |





# Erhebungsbogen

**B**

|                            |                          |   |                   |
|----------------------------|--------------------------|---|-------------------|
| <b>Projekt</b>             | Biotopkartierung Hamburg | <b>Interne Nr.</b>                      | 56644             |
| <b>Handlungsbedarf</b>     | Nein                     | <b>DK5   DK5-GK</b>                     | <b>7450</b> 7452  |
| <b>Bearbeitung</b>         | BRA                      | <b>DK5 - Name</b>                       | Wohldorf-Ohlstedt |
| <b>Räumliche Abbildung</b> | Fläche                   | <b>Biotop-Nr.   alt</b>                 | <b>23</b> 23      |
| <b>Anzahl Abschnitte</b>   | 1                        | <b>Kartierung</b>                       | 17.10.2011        |
|                            |                          | <b>Fläche / Länge [m<sup>2</sup>/m]</b> | 14186,0317        |
|                            |                          | <b>Breite (lineare Abb.) [m]</b>        |                   |

## Foto

**Fotodatei** 7450\_23\_171011\_3.JPG

**Bildbeschreibung**  
**Aufnahmerichtung**



**Fotodatei** 7450\_23\_171011\_4.JPG

**Bildbeschreibung**  
**Aufnahmerichtung**



## Teilflächenbeschreibung

|                       |  |                           |          |
|-----------------------|--|---------------------------|----------|
| <b>Teilflächentyp</b> |  | <b>Teilflächen-Nr.</b>    | 1        |
| <b>Biototyp</b>       | Seggen- und Binsenrieder basen- und<br>nährstoffarmer Standorte (2000) | <b>Biototyp</b>           | NAA      |
| <b>- Zusatz</b>       |  | <b>- gesetzl. Grundl.</b> |          |
| <b>FFH-LRT</b>        | kein Lebensraumtyp nach FFH-Richtlinie                                 | <b>FFH-LRT</b>            | kein LRT |
| <b>Beschreibung</b>   |  | <b>Entw.potential LRT</b> |          |
|                       |  | <b>Hauptfläche</b>        | Ja       |
|                       |  | <b>Flächenanteil</b>      | 60 %     |
|                       |  | <b>FFH-Unters.Fläche</b>  | Nein     |
|                       |  | <b>Saatgutfläche</b>      | Nein     |

# Erhebungsbogen

**B**

|                            |                          |   |                   |
|----------------------------|--------------------------|---|-------------------|
| <b>Projekt</b>             | Biotopkartierung Hamburg | <b>Interne Nr.</b>                      | 56644             |
|                            |                          | <b>DK5   DK5-GK</b>                     | <b>7450</b> 7452  |
| <b>Handlungsbedarf</b>     | Nein                     | <b>DK5 - Name</b>                       | Wohldorf-Ohlstedt |
| <b>Bearbeitung</b>         | BRA                      | <b>Biotop-Nr.   alt</b>                 | <b>23</b> 23      |
| <b>Räumliche Abbildung</b> | Fläche                   | <b>Kartierung</b>                       | 17.10.2011        |
| <b>Anzahl Abschnitte</b>   | 1                        | <b>Fläche / Länge [m<sup>2</sup>/m]</b> | 14186,0317        |
|                            |                          | <b>Breite (lineare Abb.) [m]</b>        |                   |

## Weitere Angaben

| Merkmal                         | Wert  |
|---------------------------------|---|
| <b>Boden</b>                    |   |
| Feuchte                         | 8 - naß   |
| Reaktion                        | 3 - sauer   |
| Stickstoffgehalt                | 3 - stickstoffarm   |
| <b>Standort, Relief</b>         |   |
| Belichtung                      | 7 - halbsonnig  |
| <b>Veg. - Zeigerwerte</b>       |   |
| Mahdverträglichkeit             | 4 - schnittempfindlich bis mäßig schnittverträglich   |
| Futterwert                      | 2 - sehr geringwertiges Futter  |
| Anz. Giftpflanzen               | 0   |
| Anz. Wechselfeuchtezeiger       | 6   |
| Anz. Überschwemmungsz.          | 5   |
| Anz. Magerkeitszeiger (N < 4)   | 12  |
| Anteil Magerkeitszeiger (N < 4) | 66 %  |
| <b>Veg. - Soziologie</b>        |   |
| BfN Schlüssel                   | 21.0.01 - Agrostietalia stoloniferae (Flut- und Feuchtpionierassen)<br>44.0.01 - Alnetalia glutinosae (Erlenbruchwälder)<br>29 - Scheuchzerio-Caricetea fuscae (Kleinseggen-Zwischenmoore und -Sumpfrasen)<br>30.0.01 - Molinietalia caeruleae (Feuchtwiesen) |

## Zeigerwerte der Pflanzenartenliste (Auswertung)

|                    |                               |   |     |
|--------------------|-------------------------------|---|-----|
| <b>Standort</b>    | <b>Belichtung</b>             | halbsonnig                                      | 7,3 |
| <b>Boden</b>       | <b>Feuchte</b>                | naß   | 8   |
|                    | <b>Stickstoff (N)</b>         | mäßig bis stickstoffarm                         | 3,5 |
|                    | <b>Reaktion</b>               | mäßig sauer bis sauer                           | 3,7 |
| <b>Vegetation</b>  | <b>Mahdverträglichkeit</b>    | schnittempfindlich bis mäßig schnittverträglich | 4   |
| <b>Zeigerwerte</b> | <b>Futterwert</b>             | sehr geringwertiges Futter                      | 2,1 |
|                    | <b>Wechselfeuchteanzeiger</b> |   | 6   |
|                    | <b>Giftpflanzen</b>           |   | 0   |
|                    | <b>Überschw.anzeiger</b>      |   | 5   |

## Pflanzenartenliste

| Gruppe / Pflanzenart                            | MS | M | W | Vs | St | PA | Ph | Sz | VS | V | G | cf | Rote Liste |    |    |    |   |   |
|---|----|---|---|----|----|----|----|----|----|---|---|----|------------|----|----|----|---|---|
|   |    |   |   |    |    |    |    |    |    |   |   |    | §          | HH | ND | SH | D |   |
| <b>Tracheobionta (Gefäßpflanzen)</b>            |    |   |   |    |    |    |    |    |    |   |   |    |            |    |    |    |   |   |
| Agrostis canina (Hunds-Straußgras)              | 7  | h |   | -  | -  |    |    |    |    |   |   |    |            | 3  |    | 3  |   |   |
| Agrostis stolonifera (Ausläufer-Straußgras)     | 7  | w |   | -  | -  |    |    |    |    |   |   |    |            |    |    |    |   |   |
| Alopecurus geniculatus (Knick-Fuchsschwanz)     | 7  | w |   | -  | -  |    |    |    |    |   |   |    |            |    |    |    |   |   |
| Athyrium filix-femina (Gewöhnlicher Frauenfarn) | 7  | w |   | -  | -  |    |    |    |    |   |   |    |            |    |    |    |   |   |
| Betula pendula (Hänge-Birke)                    | 7  | w |   | -  | -  |    |    |    |    |   |   |    |            |    |    |    |   |   |
| Betula pubescens (Moor-Birke)                   | 7  | h |   | -  | -  |    |    |    |    |   |   |    |            |    |    |    |   |   |
| Carex acutiformis (Sumpf-Segge)                 | 7  | w |   | -  | -  |    |    |    |    |   |   |    |            |    |    |    |   |   |
| Carex canescens (Graue Segge)                   | 7  | w |   | -  | -  |    |    |    |    |   |   |    |            | 3  |    |    |   | V |
| Carex nigra (Wiesen-Segge)                      | 7  | z |   | -  | -  |    |    |    |    |   |   |    |            | V  |    |    |   | V |

# Erhebungsbogen

**B**

|                            |                          |   |                   |
|----------------------------|--------------------------|---|-------------------|
| <b>Projekt</b>             | Biotopkartierung Hamburg | <b>Interne Nr.</b>                      | 56644             |
|                            |                          | <b>DK5   DK5-GK</b>                     | <b>7450</b> 7452  |
| <b>Handlungsbedarf</b>     | Nein                     | <b>DK5 - Name</b>                       | Wohldorf-Ohlstedt |
| <b>Bearbeitung</b>         | BRA                      | <b>Biotop-Nr.   alt</b>                 | <b>23</b> 23      |
| <b>Räumliche Abbildung</b> | Fläche                   | <b>Kartierung</b>                       | 17.10.2011        |
| <b>Anzahl Abschnitte</b>   | 1                        | <b>Fläche / Länge [m<sup>2</sup>/m]</b> | 14186,0317        |
|                            |                          | <b>Breite (lineare Abb.) [m]</b>        |                   |

## Pflanzenartenliste

| Gruppe / Pflanzenart                                | MS | M | W | Vs | St | PA | Ph | Sz | VS | V | G | cf | § | Rote Liste |          |          |   |
|---|----|---|---|----|----|----|----|----|----|---|---|----|---|------------|----------|----------|---|
|   |    |   |   |    |    |    |    |    |    |   |   |    |   | HH         | ND       | SH       | D |
| Carex remota (Winkel-Segge)                         | 7  | w |   | -  | -  |    |    |    |    |   |   |    |   |            |          |          |   |
| Carex rostrata (Schnabel-Segge)                     | 7  | z |   | -  | -  |    |    |    |    |   |   |    |   | 3          |          |          | V |
| Deschampsia flexuosa (Draht-Schmiele)               | 7  | w |   | -  | -  |    |    |    |    |   |   |    |   |            |          |          |   |
| Dryopteris dilatata (Breitblättriger Wurmfarne)     | 7  | w |   | -  | -  |    |    |    |    |   |   |    |   |            |          |          |   |
| Dryopteris filix-mas (Gewöhnlicher Wurmfarne)       | 7  | w |   | -  | -  |    |    |    |    |   |   |    |   |            |          |          |   |
| Epilobium palustre (Sumpf-Weidenröschen)            | 7  | w |   | -  | -  |    |    |    |    |   |   |    |   | V          |          |          | V |
| Fagus sylvatica (Rotbuche)                          | 7  | w |   | -  | -  |    |    |    |    |   |   |    |   |            |          |          |   |
| Frangula alnus (Faulbaum)                           | 7  | z |   | -  | -  |    |    |    |    |   |   |    |   |            |          |          |   |
| Galium palustre (Sumpf-Labkraut)                    | 7  | w |   | -  | -  |    |    |    |    |   |   |    |   |            |          |          |   |
| Glechoma hederacea (Gundermann)                     | 7  | w |   | -  | -  |    |    |    |    |   |   |    |   |            |          |          |   |
| Glyceria fluitans (Flutender Schwaden)              | 7  | z |   | -  | -  |    |    |    |    |   |   |    |   |            |          |          |   |
| Juncus effusus (Flutter-Binse)                      | 7  | h |   | -  | -  |    |    |    |    |   |   |    |   |            |          |          |   |
| Lemna minor (Kleine Wasserlinse)                    | 7  | w |   | -  | -  |    |    |    |    |   |   |    |   |            |          |          |   |
| Lonicera periclymenum (Wald-Geißblatt)              | 7  | w |   | -  | -  |    |    |    |    |   |   |    |   |            |          |          |   |
| Lycopus europaeus (Gewöhnlicher Wolfstrapp)         | 7  | z |   | -  | -  |    |    |    |    |   |   |    |   |            |          |          |   |
| Lysimachia vulgaris (Gewöhnlicher Gilbweiderich)    | 7  | z |   | -  | -  |    |    |    |    |   |   |    |   |            |          |          |   |
| Molinia caerulea (Blaues Pfeifengras)               | 7  | h |   | -  | -  |    |    |    |    |   |   |    |   |            |          |          |   |
| Phragmites australis (Schilf)                       | 7  | w |   | -  | -  |    |    |    |    |   |   |    |   |            |          |          |   |
| Picea abies (Gemeine Fichte)                        | 7  | w |   | -  | -  |    |    |    |    |   |   |    |   |            |          |          |   |
| Poa trivialis (Gewöhnliches Rispengras)             | 7  | w |   | -  | -  |    |    |    |    |   |   |    |   |            |          |          |   |
| Prunus serotina (Späte Traubenkirsche)              | 7  | w |   | -  | -  |    |    |    |    |   |   |    |   |            |          |          |   |
| Quercus robur (Stiel-Eiche)                         | 7  | w |   | -  | -  |    |    |    |    |   |   |    |   |            |          |          |   |
| Rubus fruticosus agg. (Artengruppe Echte Brombeere) | 7  | w |   | -  | -  |    |    |    |    |   |   |    |   |            |          |          |   |
| Salix cinerea (Grau-Weide)                          | 7  | w |   | -  | -  |    |    |    |    |   |   |    |   |            |          |          |   |
| Scutellaria galericulata (Sumpf-Helmkraut)          | 7  | z |   | -  | -  |    |    |    |    |   |   |    |   |            |          |          |   |
| Sorbus aucuparia (Eberesche)                        | 7  | w |   | -  | -  |    |    |    |    |   |   |    |   |            |          |          |   |
| <b>Bryophyta (Moose)</b>                            |    |   |   |    |    |    |    |    |    |   |   |    |   |            |          |          |   |
| Sphagnum spec. (Torfmoos)                           | 7  | z |   | -  | -  |    |    |    |    |   |   |    |   |            |          |          |   |
| <b>Anzahl Rote Liste Arten</b>                      |    |   |   |    |    |    |    |    |    |   |   |    |   | <b>5</b>   | <b>4</b> | <b>1</b> |   |
| <b>Anzahl Arten</b>                                 |    |   |   |    |    |    |    |    |    |   |   |    |   | 36         |          |          |   |

MS: Mengensystem; M: Mengenangabe, W: Bewertung der Art (FFH-Monitoring), Vs: Vegetationsschicht, St: Status, PA: Autor Phänologie; Ph: Phänologie, Sz: Soziabilität, VS: Vitalitätssystem; V: Vitalität, G: Geschlecht, cf: unsichere Bestimmung, §: Schutz nach BNatSchG, HH: Rote Liste Hamburg, Nds: Rote Liste Niedersachsen, SH: Rote Liste Schleswig-Holstein, D: Rote Liste Deutschland

## Teilflächenbeschreibung

|                       |   |                           |      |
|-----------------------|---|---------------------------|------|
| <b>Teilflächentyp</b> |   | <b>Teilflächen-Nr.</b>    | 2    |
| <b>Biotoptyp</b>      | Entwässerter, degenerierter Birken-Bruch- bzw. -Moorwald (2000) | <b>Biotoptyp</b>          | WBY  |
| <b>- Zusatz</b>       |   | <b>- gesetzl. Grundl.</b> |      |
| <b>FFH-LRT</b>        |   | <b>FFH-LRT</b>            |      |
| <b>Beschreibung</b>   |   | <b>Entw.potential LRT</b> |      |
|                       |   | <b>Hauptfläche</b>        |      |
|                       |   | <b>Flächenanteil</b>      | 40 % |
|                       |   | <b>FFH-Unters.Fläche</b>  | Nein |
|                       |   | <b>Saatgutfläche</b>      | Nein |

|                            |                          |   |                   |
|----------------------------|--------------------------|---|-------------------|
| <b>Projekt</b>             | Biotopkartierung Hamburg | <b>Interne Nr.</b>                      | 56644             |
| <b>Handlungsbedarf</b>     | Nein                     | <b>DK5   DK5-GK</b>                     | <b>7450</b> 7452  |
| <b>Bearbeitung</b>         | BRA                      | <b>DK5 - Name</b>                       | Wohldorf-Ohlstedt |
| <b>Räumliche Abbildung</b> | Fläche                   | <b>Biotop-Nr.   alt</b>                 | <b>23</b> 23      |
| <b>Anzahl Abschnitte</b>   | 1                        | <b>Kartierung</b>                       | 17.10.2011        |
|                            |                          | <b>Fläche / Länge [m<sup>2</sup>/m]</b> | 14186,0317        |
|                            |                          | <b>Breite (lineare Abb.) [m]</b>        |                   |