

Erhebungsbogen

B

Projekt	Biotopkartierung Hamburg	Interne Nr.	56582
		DK5 DK5-GK	7450 7452
Handlungsbedarf	Nein	DK5 - Name	Wohldorf-Ohlstedt
Bearbeitung	BRA	Biotop-Nr. alt	22 22
Räumliche Abbildung	Fläche	Kartierung	22.09.2003
Anzahl Abschnitte	1	Fläche / Länge [m²/m]	21991,3171
		Breite (lineare Abb.) [m]	

Gesetzlicher Schutz	_ kein gesetzl. Schutz kein gesetzlich geschütztes Biotop	Schutz nur teilweise	Nein
----------------------------	--	-----------------------------	-------------

Gesamtbewertung	5	Noch wertvoll, gut entwicklungsfähig
– Alter	6	Biotop mittleren Alters, 50 bis 100 Jahre
– Belastungsgrad	5	Flächenhaft mittlere oder örtlich starke Belastung
– Ökolog. Funktion	6	Hohe Bedeutung in einem Biotopkomplex, für den lokalen Biotopverbund oder als Puffer
– Seltenheit	4	Verbr. Biotoptyp ohne biotoptypische Artenvielfalt, Ubiquisten

Bestandsbeschreibung

Heterogener, forstlich geprägter Bestand aus v.a. alten Fichten mit Stammdicken von bis zu 50 cm, randlich mit Naturverjüngung aus Birkenpionierwald und Übergängen zu den benachbarten Buchwaldbeständen. Der Unterwuchs fehlt im Inneren des Bestandes aufgrund der Beschattung z. T. In den Randbereichen erscheint ist er dichter, reich an Störungszeigern, v.a. Gebüsch aus Rubus-Arten.

Vorkommen an Biotoptypen

1	TF	Typ	HF	F.Anteil
2	BTYP	Biotoptyp		- gesetzl. Grundl.
3	Zusatz	Zusatz zum Biotoptypen		
4	LRT	Lebensraumtyp		
1	1		Ja	70 %
2	WZF	Fichtenforst (2000)		
1	2			30 %
2	WPB	Birken- und Espen-Pionier- oder Vorwald (2000)		

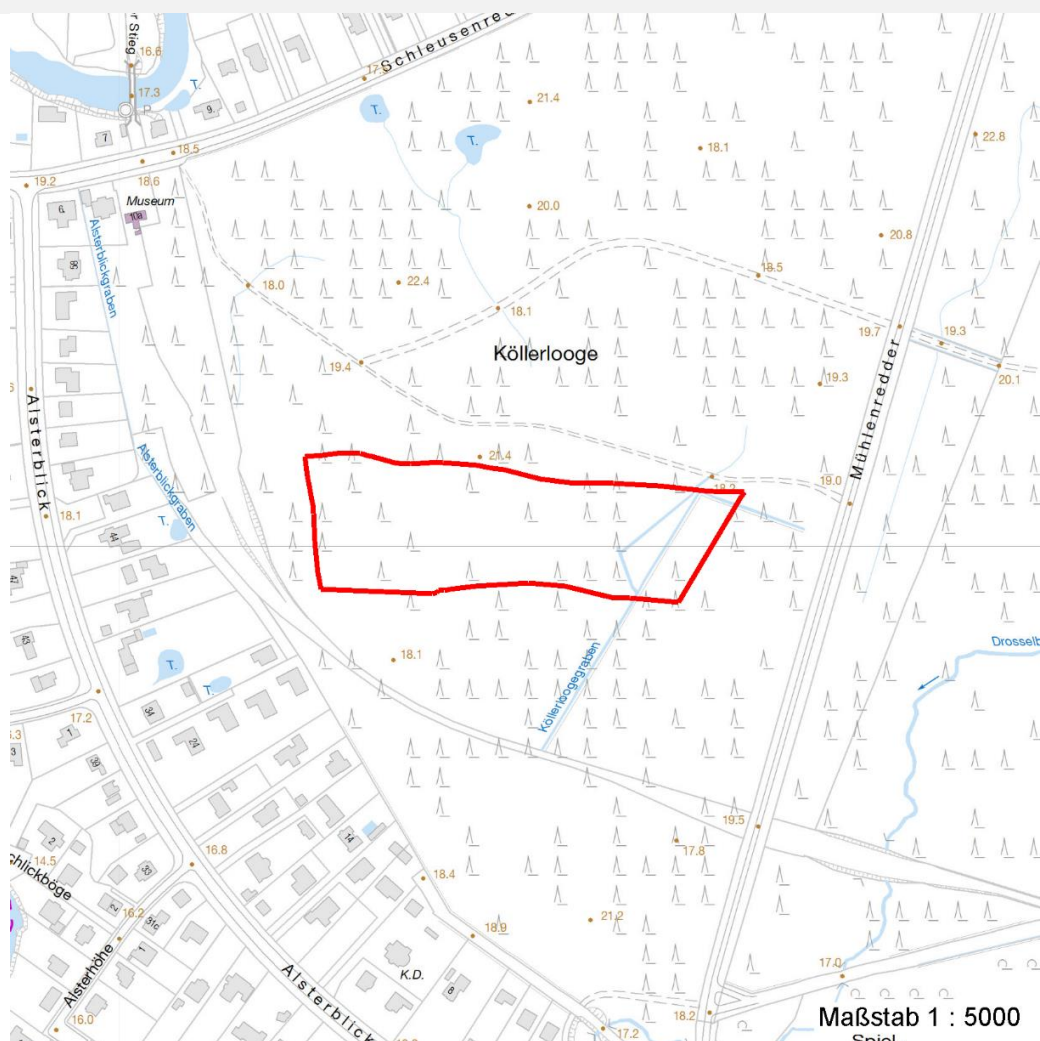
Räumliche Lage

Lagebeschreibung	W Mühlenredder		
Nachbarnutzung/en	Weitere Fichtenforsten, Buchenwald		
Rechtswert (X)	574262	Hochwert (Y)	5951011
Bezirk	Wandsbek	Naturraum	Stapelfelder Jungmoränengebiet (702.00)
Stadtteil (OT-Nr.)	Wohldorf-Ohlstedt (523)	Gemarkung	Wohldorf (535)
Digitaler Grünplan	<input type="checkbox"/> Hafengesamtgebiet	<input type="checkbox"/> Ramsargebiet	<input type="checkbox"/> EG-Vogelschutzgeb. <input checked="" type="checkbox"/>
Ausgleichsflächen	<input type="checkbox"/> Biosphärenreservat	<input type="checkbox"/> Nationalpark	<input type="checkbox"/>
NSG / ND / LSG	NSG Wohldorfer Wald [HH-508 / Anteil: 100%]		
FFH-GEBIET	Wohldorfer Wald [DE 2226-302 / Anteil: 100%]		
Wasserschutzgebiet			

Projekt	Biotopkartierung Hamburg	Interne Nr.	56582
		DK5 DK5-GK	7450 7452
		DK5 - Name	Wohldorf-Ohlstedt
Handlungsbedarf	Nein	Biotop-Nr. alt	22 22
Bearbeitung	BRA	Kartierung	22.09.2003
Räumliche Abbildung	Fläche	Fläche / Länge [m²/m]	21991,3171
Anzahl Abschnitte	1	Breite (lineare Abb.) [m]	

Räumliche Lage

Karte



Weitere Erhebungsbögen

Interne Nr.	Interne Nr. Zuordnung	DK5	Biotop-Nr.	Kartierung	Zuordnung	DK5 (GK)	Biotop-Nr. (alt)
56582	56581	7450	22	15.08.1995	K	7452	22
56582	56471	7450	153	14.10.2011	N	7452	172

Zuordnung: N = nachfolgende Kartierung, K = weitere Kartierungen (zeitlich vorher oder nachher)

Weitere Angaben

Merkmal	Wert
Auswertung	
Gefährdung / Einflüsse	Naturferne Artenzusammensetzung, forstliche Nutzung, Störung
Wertgesichtspunkte	Mäßig artenreich, naturnahe Entwicklung, strukturreich, totholzreich, unzugänglich, guter Wildunterstand, gutes Brutvogelhabitat
zoologisch bedeutsame Strukturen	Dichte spontane Gebüsche Totholz

Erhebungsbogen

B

Projekt	Biotopkartierung Hamburg	Interne Nr.	56582
		DK5 DK5-GK	7450 7452
Handlungsbedarf	Nein	DK5 - Name	Wohldorf-Ohlstedt
Bearbeitung	BRA	Biotop-Nr. alt	22 22
Räumliche Abbildung	Fläche	Kartierung	22.09.2003
Anzahl Abschnitte	1	Fläche / Länge [m²/m]	21991,3171
		Breite (lineare Abb.) [m]	

Weitere Angaben

Merkmal	Wert
Bedeutung für Tiergruppe	Insekten, allgemein Vögel
Maßnahmen	Naturverjüngung fördern, naturferne Gehölze entfernen, forstliche Nutzung extensivieren

Teilflächenbeschreibung

Teilflächentyp		Teilflächen-Nr.	1
Biototyp	Fichtenforst (2000)	Biototyp	WZF
- Zusatz		- gesetzl. Grundl.	
FFH-LRT		FFH-LRT	
Beschreibung		Entw.potential LRT	
		Hauptfläche	Ja
		Flächenanteil	70 %
		FFH-Unters.Fläche	Nein
		Saatgutfläche	Nein

Weitere Angaben

Merkmal	Wert
Boden	
Feuchte	6 - mäßig feucht und wechselfeucht
Stickstoffgehalt	6 - mäßig stickstoffarm bis stickstoffreich
Standort, Relief	
Belichtung	6 - halbsonnig bis halbschattig
Veg. - Soziologie	
BfN Schlüssel	48 - Querco-Fagetea (Reichere Laubwälder und Gebüsche)

Zeigerwerte der Pflanzenartenliste (Auswertung)

Standort	Belichtung	halbsonnig bis halbschattig	5,8
Boden	Feuchte	mäßig feucht und wechselfeucht	5,6
	Stickstoff (N)	mäßig stickstoffarm bis stickstoffreich	5,5
	Reaktion	mäßig sauer bis sauer	4,2
Vegetation	Mahdverträglichkeit	nicht völlig schnittunverträglich aber sehr schnittempfindlich	2,4
Zeigerwerte	Futterwert	fast wertloses Futter	0,9
	Wechselfeuchteanzeiger		3
	Giftpflanzen		1
	Überschw.anzeiger		0

Pflanzenartenliste

Gruppe / Pflanzenart	MS	M	W	Vs	St	PA	Ph	Sz	VS	V	G	cf	Rote Liste					
													§	HH	ND	SH	D	
Tracheobionta (Gefäßpflanzen)																		
Betula pendula (Hänge-Birke)	7	h		-														
Calamagrostis epigejos (Land-Reitgras)	7	z		-														
Calystegia sepium (Zaun-Winde)	7	w		-														

Erhebungsbogen

B

Projekt	Biotopkartierung Hamburg	Interne Nr.	56582
		DK5 DK5-GK	7450 7452
Handlungsbedarf	Nein	DK5 - Name	Wohldorf-Ohlstedt
Bearbeitung	BRA	Biotop-Nr. alt	22 22
Räumliche Abbildung	Fläche	Kartierung	22.09.2003
Anzahl Abschnitte	1	Fläche / Länge [m²/m]	21991,3171
		Breite (lineare Abb.) [m]	

Pflanzenartenliste

Gruppe / Pflanzenart	MS	M	W	Vs	St	PA	Ph	Sz	VS	V	G	cf	Rote Liste						
													§	HH	ND	SH	D		
Cerastium holosteoides (Gewöhnliches Hornkraut)	7	w		-															
Deschampsia flexuosa (Draht-Schmiele)	7	w		-															
Dryopteris carthusiana agg. (Artengruppe Dorniger Wurmfarne)	7	w		-															
Epilobium angustifolium (Schmalblättriges Weidenröschen)	7	z		-															
Fagus sylvatica (Rotbuche)	7	z		-															
Frangula alnus (Faulbaum)	7	z		-															
Fraxinus excelsior (Gewöhnliche Esche)	7	w		-															
Galeopsis tetrahit (Gewöhnlicher Hohlzahn)	7	w		-															
Galium aparine (Kletten-Labkraut)	7	w		-															
Juncus effusus (Flutter-Binse)	7	w		-															
Lonicera periclymenum (Wald-Geißblatt)	7	h		-															
Moehringia trinervia (Dreinerlige Nabelmiere)	7	w		-															
Oxalis acetosella (Wald-Sauerklee)	7	z		-															
Picea abies (Gemeine Fichte)	7	d		-															
Pteridium aquilinum (Adlerfarn)	7	z		-															
Quercus robur (Stiel-Eiche)	7	z		-															
Rubus caesius (Kratzbeere)	7	z		-															
Rubus idaeus (Himbeere)	7	h		-															
Sambucus nigra (Schwarzer Holunder)	7	w		-															
Sorbus aucuparia (Eberesche)	7	z		-															
Urtica dioica (Große Brennessel)	7	w		-															

Anzahl Rote Liste Arten

Anzahl Arten 24

MS: Mengensystem; M: Mengenangabe, W: Bewertung der Art (FFH-Monitoring), Vs: Vegetationsschicht, St: Status, PA: Autor Phänologie; Ph: Phänologie, Sz: Soziabilität, VS: Vitalitätssystem; V: Vitalität, G: Geschlecht, cf: unsichere Bestimmung, §: Schutz nach BNatSchG, HH: Rote Liste Hamburg, Nds: Rote Liste Niedersachsen, SH: Rote Liste Schleswig-Holstein, D: Rote Liste Deutschland

Teilflächenbeschreibung

Teilflächentyp		Teilflächen-Nr.	2
Biotoptyp	Birken- und Espen-Pionier- oder Vorwald (2000)	Biotoptyp	WPB
- Zusatz		- gesetzl. Grundl.	
FFH-LRT		FFH-LRT	
Beschreibung		Entw.potential LRT	
		Hauptfläche	
		Flächenanteil	30 %
		FFH-Unters.Fläche	Nein
		Saatgutfläche	Nein